



CITROEN C3

C3 PureTech 82 S&S BVM5 Feel

VIN VF7SXHMRPKT524369



Date controle technique



Derniere révision



Nombre de propriétaires



Kilométrage de la dernière révision



Nombre de clés



Date 1ere immatriculation

2019-04-15

Kilométrage



58755 km

Pays d'immatriculation



France

Résumé de l'inspection

Client

Classification mécanique

Date/lieu d'inspection

Classification carrosserie

4

Résumé du véhicule

État du véhicule

Roulant

Type de TVA

Qualification

Type de Carburant

Essence

Type de transmission

Manuelle

Couleur

Blanc

Nombre de portes

5

Cylindrée (cc3)

1199

Revêtement de siège

Type de carrosserie

Hatchback

Type de Transmission

Traction avant

Taux CO2 NEDC (g/km)

96

Nombre de sièges

2

CV fiscaux

4

Couleur métallique

Accidenté

Non

Euro emission

Date d'arrivée

2026-06-12

Historique du véhicule et documents

Carnet d'entretien disponible

Manquant

Usage

Utilisation normale

Garantie constructeur

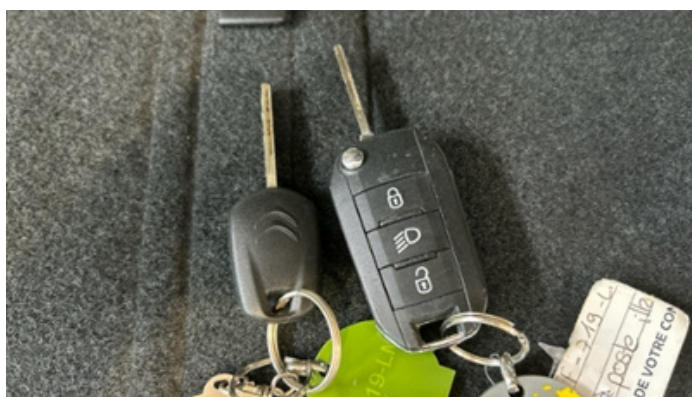
Kilometrage prochaine révision

km

Garantie du compteur

Non





Liste d'équipements

Direction assistée

Radio

Régulateur de vitesse

Verrouillage centralisé

Liste des options

Présence d'un écrou antivol

Ok

Climatisation

Oui

Sièges chauffants

Non

Roues et pneus

Mesure de profondeur du

pneu arrière gauche

7

Mesure de profondeur du
pneu avant gauche

7

Mesure de profondeur du

pneu arrière droit

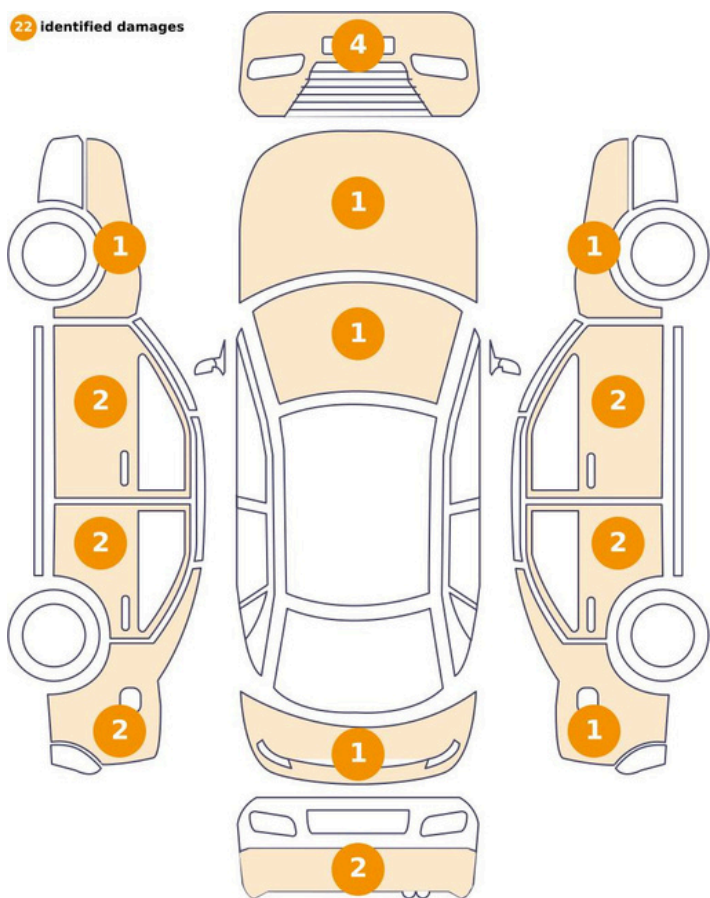
7

Mesure de profondeur du
pneu avant droit

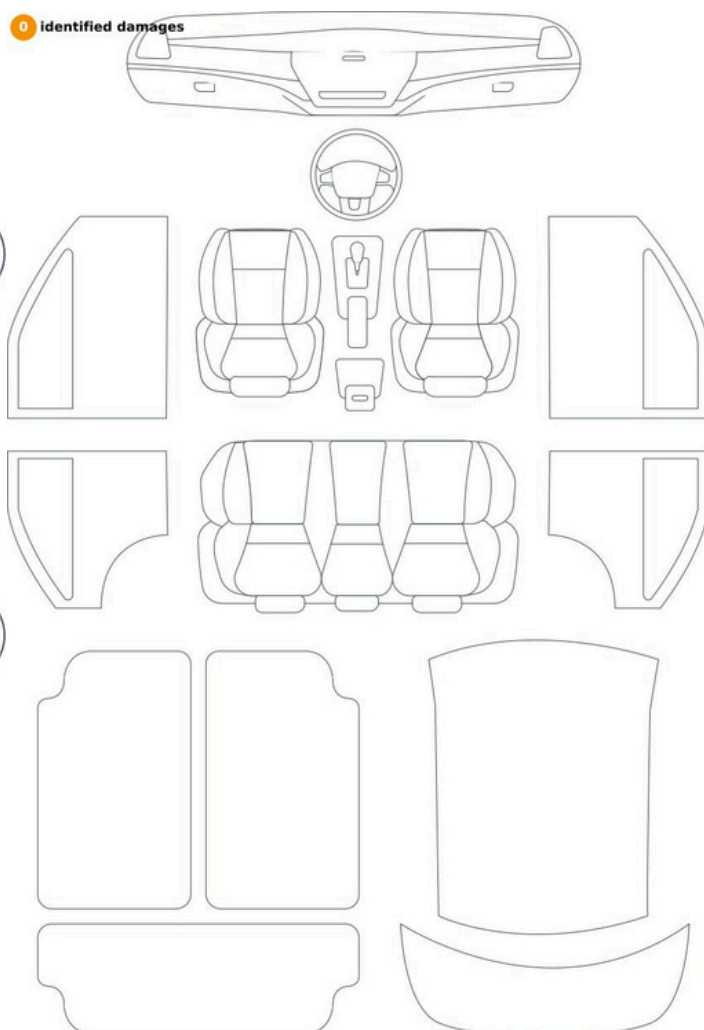
7

Relevé des dommages

22 Identified damages



0 Identified damages



Elément	Domage	Commentaires
1 Porte Avant Droite	Peinture Eclat	
2 Porte Arrière Gauche	Peinture Eclat	
3 Pare brise Avant	Bris de glace et feux Impact	
4 Coin de pare chocs Avant Gauche	Peinture Rayure Ligne	
5 Pare chocs Avant	Peinture Rayure Ligne	
6 Capot	Peinture Eclat	
7 Aile Avant Droit	Enfoncement Bosse	
8 Rétroviseur Avant Gauche	Peinture Rayure Ligne	
9 Coin de pare chocs Avant Droit	Peinture Rayure Ligne	
10 Coffre Arrière Arrière	Peinture Rayure Ligne	
11 Pare chocs Arrière	Peinture Rayure Ligne	

12	Rétroviseur Avant Droit	Peinture Rayure Ligne
13	Porte Arrière Gauche	Peinture Rayure Ligne
14	Aile Arrière Droit	Peinture Rayure Ligne
15	Coin de pare chocs Arrière Droit	Peinture Rayure Ligne
16	Porte Avant Gauche	Peinture Ecaillage
17	Aile Arrière Gauche	Peinture Rayure Ligne
18	Aile Avant Gauche	Peinture Rayure Ligne
19	Lame/Jupe Avant	Peinture Rayure Ligne
20	Porte Arrière Droite	Peinture Rayure Ligne
21	Porte Arrière Droite	Enfoncement Bosse
22	Aile Arrière Gauche	Peinture Ecaillage



1. Porte Avant Droite
Peinture Eclat -



2. Porte Arrière Gauche
Peinture Eclat -



3. Pare brise Avant
Bris de glace et feux Impact -



4. Coin de pare chocs Avant Gauche
Peinture Rayure Ligne -



5. Pare chocs Avant
Peinture Rayure Ligne -



6. Capot
Peinture Eclat -



7. Aile Avant Droit
Enfoncement Bosse -



8. Rétroviseur Avant Gauche
Peinture Rayure Ligne -



9. Coin de pare chocs Avant Droit
Peinture Rayure Ligne -



10. Coffre Arrière Arrière
Peinture Rayure Ligne -



11. Pare chocs Arrière
Peinture Rayure Ligne -



12. Rétroviseur Avant Droit
Peinture Rayure Ligne -



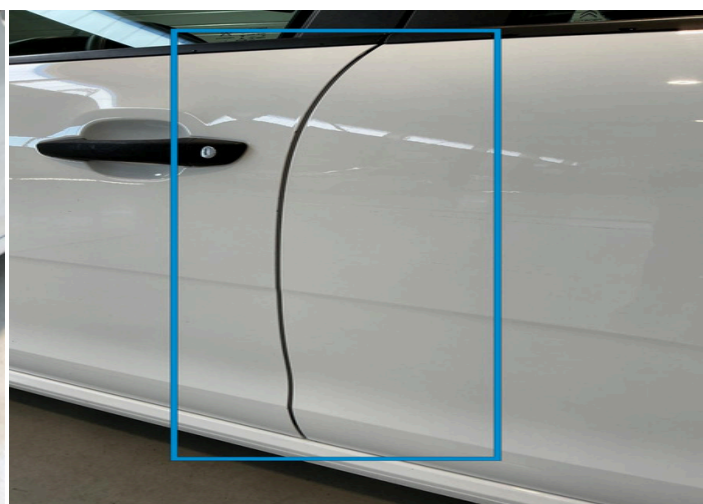
13. Porte Arrière Gauche
Peinture Rayure Ligne -



14. Aile Arrière Droit
Peinture Rayure Ligne -



15. Coin de pare chocs Arrière Droit
Peinture Rayure Ligne -



16. Porte Avant Gauche
Peinture Ecaillage -



17. Aile Arrière Gauche
Peinture Rayure Ligne -



18. Aile Avant Gauche
Peinture Rayure Ligne -



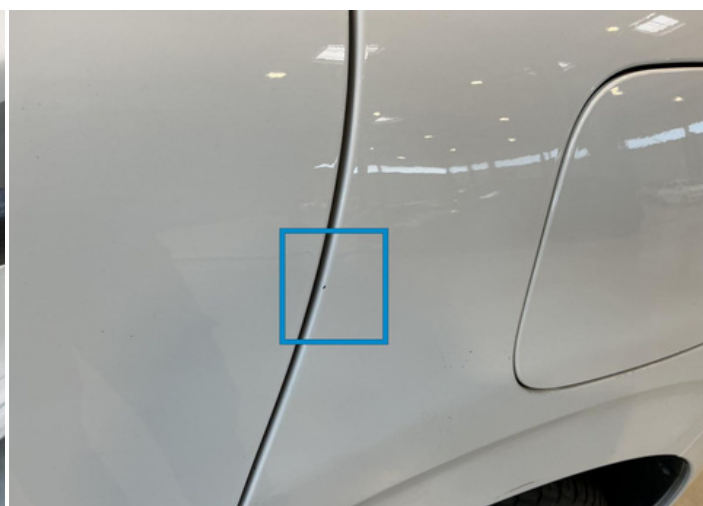
19. Lame/Jupe Avant
Peinture Rayure Ligne -



20. Porte Arrière Droite
Peinture Rayure Ligne -



21. Porte Arrière Droite
Enfoncement Bosse -



22. Aile Arrière Gauche
Peinture Ecaillage -

Condition mécanique

Niveaux

Etat huile moteur	✓	Niveau d'huile	✓
Etat du liquide de refroidissement	✓	Niveau du liquide de refroidissement	!
Liquide de freins	✓		

Moteur

Traverse	✓	Courroie accessoire	✓
Fuite visible (huile au niveau du moteur)	✓		

Test Des Equipements

Fonctionnement des clés principales et de rechange	✓	Fonctionnement des capteurs de stationnement/caméras	NA
Test du toit ouvrant, Camionnette, Benne , Hayon	NA	Benne / Remorque / Ridelle électrique	NA
Vitres électriques	✓	Équipement audio	✓
GPS	NA	Climatisation/chauffage	✓
Verrouillage centralisé	✓		

Tableau De Bord Lumineux

Voyant ABS	✓	Voyant de transmission	✓
Voyant de filtre à particules diesel	✓	Voyant ESP/du contrôle de traction	✓
Voyant 4 roues motrices (4WD)	NA	Voyant revision	✓
Tableau de bord fonctionnant comme prévu	✓	Voyant moteur	✓
Voyant pression d'huile	✓	Voyant airbag	✓
Voyant Freins	✓	Voyant de direction assistée	NA
Niveau - carburant / batterie	80		

Véhicule Électrique/Hybride

État du port de recharge	NA	État du câble de charge 1/câble de charge 2	NA
Défaut du système hybride	NA		

Commentaires

Commentaires

Trop de liquide de refroidissement dans le vase.

Test dynamique

Essai

Fonctionnement du moteur	✓	Bruit de courroie auxiliaire/poulie moteur	✓
Bruit/Grippage de la direction		Démarrage du véhicule	✓
Perte de puissance	✓	Quantité/couleur excessive de fumée	✓
Fonctionnement de la boîte de vitesses	✓	Fonctionnement de l'embrayage	✓
Fonctionnement du système de freinage	✓	Fonctionnement de la direction	✓
	✓		

✓ *Aucun problème détecté, bon état ou tests corrects, selon l'âge et le kilométrage du véhicule*

❗ *Dommages ou dysfonctionnements détectés nécessitant des réparations par l'acheteur*

NA *Non applicable*

☐ *Non testé*

Conditions de réalisation de l'essai dynamique

L'essai routier s'effectue sur le plat et pendant une durée de 2 min. La distance parcourue est au minimum de 300 mètres, dont un demi-tour, avec au minimum une phase d'accélération et une phase de freinage. La vitesse maximale atteinte lors du test est de 50km/h. Le bilan technique est un diagnostic visuel et dynamique réalisé sans démontage, de ce fait nous ne pouvons garantir les organes mécaniques d'usure