



Zustandsbericht

Angaben zum Fahrzeug

Hersteller / Modell	ORA Funky Cat 400 Pro		
Kennzeichen		Fahrgestellnummer	LGWEEUA59PK629013
Erstzulassung	24.06.2024	Laufleistung (abgelesen)	15.955 km
HSN/TSN	2280 / AAB 00005	Kraftstoffart / Zylinder	Elektro / 0
Fahrzeugart	PKW Limousine	Antriebsart	Frontantrieb
Schadstoffklasse	2017/1151;WLTP;reine Elektr...	Getriebe / Anzahl Gänge	Direktantrieb
Farbe	Mars Red Metallic	Besichtigungszustand	bedingt: Licht/Nässe/Schmutz
Leistung / Hubraum	60 kW / 0 ccm	Nächste HU	06/2027
Wartungsheft / Nachweis	vorhanden / vollständig	Restlauf bis Service	23 Monat(e)
Letzte Wartung	05/2026 bei 14.717 km	Polsterart	Leder
Vorschaden	Keine Feststellbar	Polsterfarbe	Schwarz-Anthrazit
Nachlackierung	Keine Feststellbar	zul. Gesamtgewicht	1.970 kg
Dokumente	ZB vorhanden	Anzahl Halter	unbekannt
Schlüssel soll/ist	2/2	Anzahl Sitze / Türen	5 / 5
Vertragsnummer	48100944	Re-Import	

Zustandsbericht

Hauptbereifung

Achse	Reifengröße	Reifentyp	Hersteller	Profiltiefe	Verkehrstauglichkeit
1	215/50 R18 96V	Sommerreifen auf Leichtmetall	Sonstige	6mm / 6mm	i.O.
2	215/50 R18 96V	Sommerreifen auf Leichtmetall	Sonstige	6mm / 6mm	i.O.

Legende: Profiltiefenangabe für Reifen links an erster Stelle, für Reifen rechts an zweiter Stelle der Achse

Ersatz

Typ	Reifengröße	Reifentyp	Hersteller	Profiltiefe	Ablaufdatum
Tirefit					

Ausstattung

Serienausstattung

Bezeichnung
Adaptive Abstands- und Geschwindigkeitsregelung (ACQ)
Airbags - Frontairbag Fahrer- und Beifahrer - Seitenairbag Fahrer- und Beifahrer - Kopfairbag vorne und hinten - Mittel-Airbag vorne - Beifahrerairbagschalter
Anti-Blockier-System
Aufmerksamkeits- und Müdigkeitsassistent
Bremsleuchte, dritte
Dual Screen: Digitales 10.25" Cockpit + Interaktives 10.25" Infotainmentsystem
Einparkhilfe hinten
Elektronisches Stabilitätsprogramm



Bezeichnung
Fensterscheiben hinten dunkel getönt (Privacy Glass)
Fernlichtassistent
Firmware over-the-air-Updates
Gesichtserkennung "Face ID"
Getriebe: 1-Gang-Direktantrieb
Induktive Smartphone-Ladefunktion
Innenspiegel automatisch abblendend
Klimaautomatik
Kopfstützen vorne und hinten (4)
LED-Scheinwerfer
Lenkrad beheizbar
Mittelarmlehne hinten mit Getränkehalter
Navigation
Notbremssystem (AEB) für Fußgänger
Parkbremse elektrisch
Polster: Vegane Ledersitze
Querverkehrsassistent hinten mit Notbremsfunktion (RCTA-8)
Rundumsichtkamera 360°
Räder: 18" Leichtmetallfelgen - 7J x 18 mit Reifengröße 215/50 R18
Räder: Reifendruck-Kontrolle
Servolenkung, elektrisch
Sicherheitsgurte vorne und hinten mit Gurtstraffer, Gurtzugbegrenzer und Gurtwarner
Sitz: Beifahrersitz 4-fach elektrisch verstellbar
Sitz: Fahrer- und Beifahrersitz beheizbar
Sitz: Fahrersitz 6-fach elektrisch verstellbar
Sitz: Isofix/i-Size hinten
Smart-Key-System
Sprachassistent "Hello ORA"
Spurhalteassistent (LKA)
Stauassistent (TJA)
Totwinkelwarner (BSD)
Wegfahrsperrung

Sonderausstattung

Bezeichnung
Lackierung: Metallic-Lackierung
Wärmepumpen-Funktion

Wertmindernde Faktoren

Nr.	Bauteilgruppe	Beschreibung
1	Tür vorn links	Tür - Delle(n) - sanft instandsetzen
2	Heckklappe/-tür	Heckklappe - Delle(n) - sanft instandsetzen



Gebrauchsspuren

Nr.	Bauteilgruppe	Beschreibung
		Das Fahrzeug weist dem Alter und Einsatzzweck entsprechende Gebrauchsspuren auf.

Festgestellte Nachlackierungen

Nr.	Ort	Wertminderung
	Keine feststellbar	

Der Verschleißzustand sowie evtl. Schäden an der Bereifung sind wertmäßig berücksichtigt.

Hinweise zum Gutachten

Angaben zum Auftrag und zum Begutachtungsumfang:

Es wurde der Auftrag erteilt, eine Fahrzeugbewertung über das beschriebene Fahrzeug zu erstellen.

Fahrzeug-Identifizierung:

- Die Fahrzeug-Identifizierungsnummer (FIN) wurde am Fahrzeug abgelesen und die Übereinstimmung im Verlauf der Besichtigung durch den Unterzeichner mit den vorgelegten Unterlagen festgestellt.

Besichtigungsbedingungen:

- Eine ordnungsgemäße Sichtprüfung der Lackierung und der Karosserie war wegen unzureichender Lichtverhältnisse/ Nässe oder Verschmutzung nur eingeschränkt möglich.
- Zur Untersuchung des Fahrzeuges standen keine Hubmittel bzw. Grube zur Verfügung. Aus diesem Grund war die Besichtigung der Fahrzeugunterseite nur begrenzt möglich.

Probefahrt / Probelauf von Motor und Aggregaten:

- Es wurde bei der Besichtigung des Fahrzeuges keine Probefahrt/keine Rangierfahrt durchgeführt.
- Ein Probelauf des Motors wurde durchgeführt.

Vorschäden:

- Am Fahrzeug konnten augenscheinlich keine reparierten Vorschäden festgestellt werden.

Weitere Hinweise und Feststellungen:

- Die getroffene Feststellung beinhalten weder eine Fahrzeugabnahme im Sinne der StVZO, noch im Sinne des Gewährleistungsrechtes.
- Werden Schäden oder Mängel welche erst im Rahmen von Zerlege-/ Diagnosearbeiten oder durch erweiterte Kenntnisse festgestellt, sowie durch verschwiegene Mängel oder arglistige Täuschung hervorgerufen, wird um sofortige Benachrichtigung des Sachverständigen gebeten.

Eine Nachbesichtigung des Fahrzeuges zur Feststellung des Umfanges der Reparaturweiterung und damit verbundenen Kostenausweitung wird in diesem Fall durch den Sachverständigen umgehend durchgeführt. Die für die Schadenerweiterung ursächlichen Altteile sind bis zur Nachbesichtigung durch den Sachverständigen aufzubewahren.

Übersichtsfotos



Abbildung 1: Schräg vorne



Abbildung 2: Schräg vorne



Abbildung 3: Schräg hinten



Abbildung 4: Schräg hinten



Abbildung 5: Laderraum

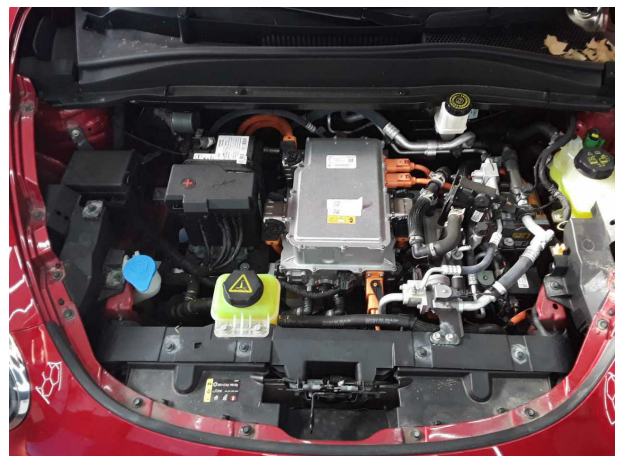


Abbildung 6: Motorraum



Abbildung 7: FIN



Abbildung 8: Innenraum vorne



Abbildung 9: Kombiinstrument

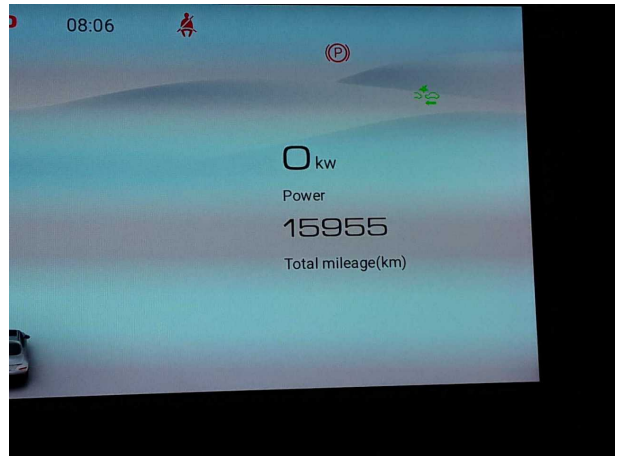


Abbildung 10: Laufleistung



Abbildung 11: Instrumententafel

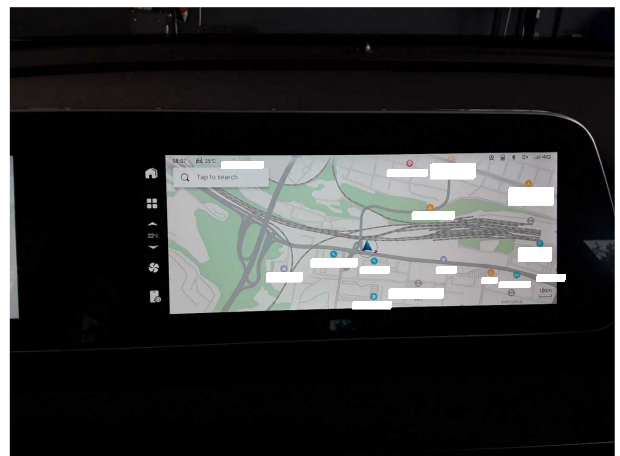


Abbildung 12: Instrumententafel

24.06.2024	4280	AAB000055	2	1	60/---	160
M1	AB		4235-4254		1825-1848	
LGWEEUA59PK629013			1603-1603		4615-1655	
Great Wall Motor Co. Ltd.						
ES11				1970		1970
ME2			1008	990		
EJK2LW5BL0			1008	990		
					64	
ORA FUNKY CAT					5	
Great Wall Motor (RC)			215/50R18 96V			
Pz.z. Pers.bef.b. 8 Spl.			215/50R18 96V			
Schräghecklimousine						
715/2007*2018/1832AX			rot			
2017/1151;WLTP;reine Elektrofz			13*2018/858*00266*02			
Elektro			30.11.2022		4V154996	
0004	30AX					
ZU P.2: 60KW/30MIN; NENNLEISTUNG 126KW*						

Abbildung 13: Zulassungsdokument(e)



Abbildung 14: Innenraum hinten



Abbildung 15: Montierte Bereifung



Abbildung 16: Montierte Bereifung



Abbildung 17: Montierte Bereifung



Abbildung 18: Montierte Bereifung



Abbildung 19: Ladebuchse/Tankstutzen



Abbildung 20: Ladebuchse/Tankstutzen



Abbildung 21: Sonstiges



Abbildung 22: Sonstiges

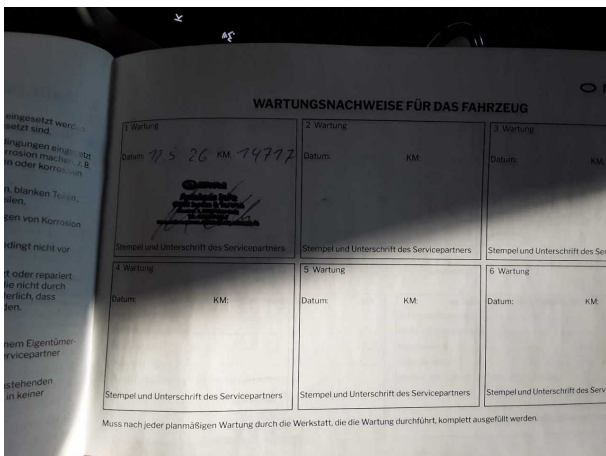


Abbildung 23: Sonstiges

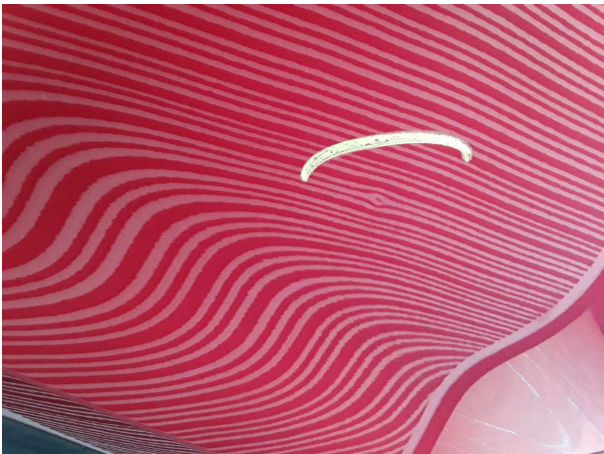
Beschädigungsfotos



Beschädigung #1: Tür vorn links: Tür - Delle(n) - sanft instandsetzen



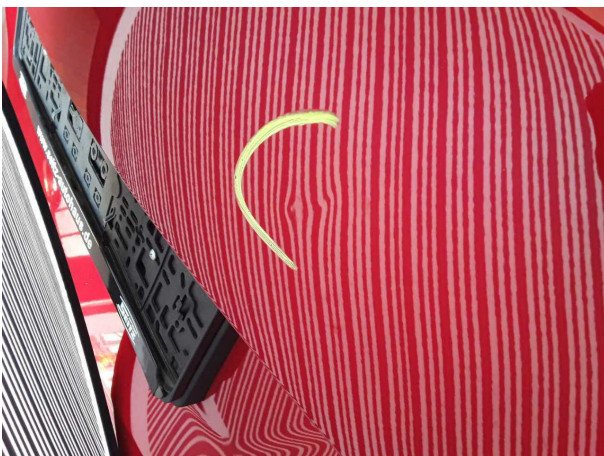
Beschädigung #1: Tür vorn links: Tür - Delle(n) - sanft instandsetzen



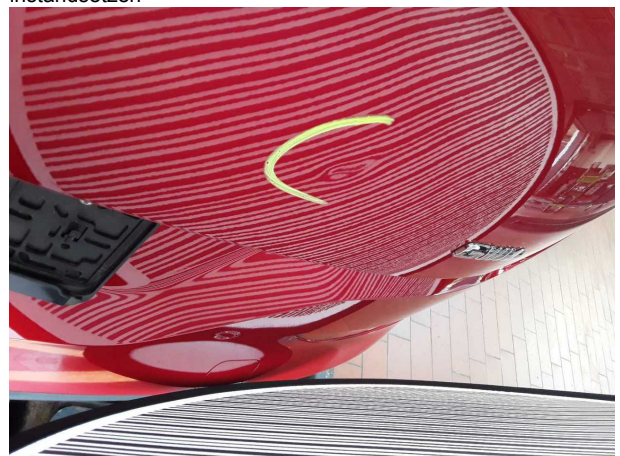
Beschädigung #1: Tür vorn links: Tür - Delle(n) - sanft instandsetzen



Beschädigung #2: Heckklappe/-tür: Heckklappe - Delle(n) - sanft instandsetzen



Beschädigung #2: Heckklappe/-tür: Heckklappe - Delle(n) - sanft instandsetzen



Beschädigung #2: Heckklappe/-tür: Heckklappe - Delle(n) - sanft instandsetzen