



Zustandsbericht

- Protokoll der Fahrzeugbewertung -

Berichts-Nr: 10352254
vom: 02.04.2026

» Übersicht

Auftrags-Nr: 1002381063
Besichtigt am: 02.04.2026 08:47
Berichts-Nr: 10352254
FIN: WVVZZZCD8RW841204



Fahrzeugansicht - diagonal
vorne links



Fahrzeugansicht - diagonal
hinten rechts



Innenraum - Cockpit mit
Laufleistung



Zustandsbericht

- Protokoll der Fahrzeugbewertung -

Berichts-Nr: 10352254
vom: 02.04.2026

» Fahrzeugdaten

Fahrzeugkategorie:	Personenkraftwagen
Fahrzeugart:	Kombi
Hersteller:	Volkswagen
Modell:	Golf
HSN / TSN:	0603 / CNM
Erstzulassungsdatum:	13.03.2024
Laufleistung:	29.599 km
Nachweis Kilometerstand:	Abgelesen
Farbe:	Reflexsilber Metallic
Farbe Dach:	Reflexsilber Metallic
Antriebsart:	Frontantrieb
Motorisierung/Kraftstoff:	Diesel
Hubraum:	2.000 ccm
Leistung:	85 kW (116 PS)
Fahrzeuglänge:	
Fahrzeughöhe:	
Fahrzeugbreite:	
Zulässiges Gesamtgewicht:	
Radstand:	
Anzahl Achsen:	2
Zylinder:	4
Schadstoffklasse:	Euro 6
Anzahl Türen:	4
Anzahl Sitze:	5
Getriebe:	Schaltgetriebe 6-Gang
Polsterart:	Stoff
Interieurfarbe:	Soul-Schwarz/Soul-Schwarz/Schwarz/ Storm Grey
Anzahl vorhandene Schlüssel:	2

» Dokumente & Wartung

Nächste HU:	
Zulassungsbescheinigung (ZBT1 Original) vorhanden:	Ja
Zulassungsbescheinigung entgegengenommen:	Ja
Kennzeichen entgegengenommen:	Beide
Wartungsheft:	Digital
Wartungsnachweis:	Nicht prüfbar
Datum der letzten Wartung:	
Km-Stand bei letzter Wartung:	



Zustandsbericht

Berichts-Nr: 10352254
vom: 02.04.2026

- Protokoll der Fahrzeugbewertung -

» Fahrzeugausstattung

12-V-Steckdose im Gepäckraum	Digitaler Radioempfang DAB+
2 LED-Leseleuchten vorn und 2 hinten	Diversity-Antenne für FM-Empfang
2 USB-C-Schnittstellen vorn, 2 USB-C-Ladebuchsen an der Mittelkonsolehinten; Ladeleistung bis zu 45 W	Doppelton-Signalhorn
3 Kopfstützen hinten	Drehstromgenerator 140 A
4 Leichtmetallräder "Norfolk" 7 J x 16	Dreipunkt-Automatiksicherheitsgurte für die äußeren Rücksitzplätze
4-Zylinder-Dieselmotor 2,0 l	Dreipunkt-Automatiksicherheitsgurte vornmit Höheneinstellung und Gurtstraffer
4-Zylinder-Dieselmotor 2,0 l TDI, 85 kW	Einparkhilfe - Warnsignale bei Hindernissen im Front- und Heckbereich
6+1 Lautsprecher	Elektrische Luftzusatzheizung
6-Gang-Schaltgetriebe	Elektronische Begrenzung der Höchstgeschwindigkeit
Abbiege- und Schlechtwetterlicht	Elektronische Differenzialsperre XDS
Abbiegebremsfunktion und Ausweichunterstützung	Elektronische Parkbremse inkl. Auto-Hold-Funktion
Abgasendrohr hinten (Standard)	Elektronisches Stabilisierungsprogramm und elektromechanischer Bremskraftverstärker
Abgasnorm EU6 AP	Entfall des Schriftzugs für die Motorbezeichnung auf der Gepäckraumklappe
Airbag für Fahrer und Beifahrer, mit Beifahrerairbag-Deaktivierung	Entriegelung Heckklappe/Deckel hinten von außen
Ambientebeleuchtung 10-farbig	Fahrlichtschaltung automatisch, mit LED-Tagfahrlicht sowie Begrüßungs- und Verabschiedungslicht
App-Connect Wireless für Apple CarPlay und Android Auto	Fahrzeuge ohne besonderen Produktaufwertungsmaßnahmen
Auslieferung auf Winterrädern	Fahrzeugklassen-Differenzierung -5H0-
Außen-Sound Standard	Federbereich 06 nur Einbausteuerung keine Bedarfsprognose
Außenspiegel elektrisch einstell- und beheizbar, mit Memory-Funktion und Beifahrerspiegelabsenkung	Fernentriegelung für Rücksitzlehne
Außenspiegel Fahrerseite asphärisch, Beifahrerseite konvex	Fertigungsablauf Standard
Außenspiegelgehäuse und Türgriffe in Wagenfarbe	Frontantrieb
Automatische Distanzregelung ACC "stop & go"	Frontscheibe in Verbundsicherheitsglas, wärme- und geräuschkämmend
Automatische Distanzregelung ACC "stop & go", mit Geschwindigkeitsbegrenzer	Fußgängerschutzmaßnahmen erweitert
Batterie 420A (70Ah)	Fußhebelwerk "Standard"
Batterie/Generator Kapazität Standard	Gewichtsbereich 8 nur Einbausteuerung keine Bedarfsprognose
Bauteilesatz ohne länderspezifische Bauvorschrift	Hinterachse "Standard"
Beifahrersitzlehne nicht umklappbar	Innenspiegel abblendbar
Betriebserlaubnis Nachtrag	ISOFIX-Halteösen für Kindersitze auf denäußeren Rücksitzen sowie auf dem Beifahrersitz, i-Size-kompatibel
Betriebsspannung 12 V	Kältemittel R1234yf
Bordliteratur in Deutsch (Deutschland)	Kein Sonderfahrzeug, Standard-Ausführung
Bordwerkzeug und Wagenheber	Keine Aktionsausführung
Car2X	Klimaanlage "Climatronic" mit Aktiv-Kombifilter
Chrom-Applikationen an Spiegeleinstell- und Fensterheberschaltern, Chromleisten an den Auströmern	Kombi-Instrument mit elektronischem Tachometer, Kilometer- und Tageskilometerzähler, Drehzahlmesser
Dachhimmel	Komfortausstattung
Dachreling schwarz	Komfortsitze vorn
Dämpfung hinten,Basis 1	Kopfairbags vorn und hinten, Seitenairbags vorn, Center-Airbag
Dämpfung vorn	Kraftstoffsystem Diesel
Dekoreinlagen "Nature Cross Brushed" für Instrumententafel und Türverkleidungen vorn	
Digital Cockpit Pro, mehrfarbig, verschiedene Info-Profile wählbar	



Zustandsbericht

Berichts-Nr: 10352254
vom: 02.04.2026

- Protokoll der Fahrzeugbewertung -

Landesverkaufsprogramm Deutschland	Ohne Mode3 Ladekabel
LED-Plus-Scheinwerfer	Ohne Scheinwerferreinigungsanlage mit Waschwasser- Standanzeige
LED-Plus-Scheinwerfer	Ohne Sitzbelüftung/Massagesitze
LED-Rückleuchten	Ohne Speedlimiter (LIM)
Lendenwirbelstützen vorn	Ohne Sprachsteuerung
Leuchtweitenregulierung dynamisch	Ohne Spurwechselassistent
Linkslenker	Ohne Stabilisator hinten
Make-up-Spiegel beleuchtet in den Sonnenblenden	Ohne Systeme für den Fahrzeugzugang
Mittelarmlehne vorn höhen- und längseinstellbar	Ohne UNECE CS&SU
Modul Boden hinten Ausführung 4	Ohne Vorbereitung Einbau Funkgerät
Motorenstart Standard	Ohne Vorbereitung Rundumtonkombination und ohne Funkantenne
Müdigkeitserkennung	Ohne zus. Triebwerks-Unterschutz
Multifunktionskamera	Ohne zus.Zierleisten
Multifunktionslenkrad in Leder, beheizbar	Ohne Zusatz-/Standheizung
Navigationssystem "Discover Media" inkl. "Streaming & Internet"	Online-Dienst, mit OCU, mit Head Unit Codierung, ohne WFS- Verbund
Navigationssystem "Discover Media" inkl."Streaming & Internet"	Radio
Nebelschlusslicht einseitig, Rückfahrlicht beidseitig	Radschrauben Standard
Netztrennwand	Radstand
Nicht Heissland	Rechtsverkehr
Nichtraucherausführung - Ablagefach und 12-V-Steckdose vorn	Regionscode " ECE " für Radio
Normal-Lackierung	Reifen 205/55 R 16
Notbremsassistent "Front Assist" mit Fußgänger- und Radfahrererkennung	Reifenkontrollanzeige
Notruf-Service, Laufzeit 10 Jahre ab Erstausslieferung, Voraussetzung: Verfügbarkeit benötigter Mobilfunknetze	Reserverad gewichts- und platzsparend
Ohne 2. Batterie	Reserverad gewichts- und platzsparend
Ohne Aktivkohlebehälter mit SCR	Rücksitzbank ungeteilt, Lehne asymmetrisch geteilt umklappbar, mit Mittelarmlehne
Ohne Alcohol Interlock	Schaltgetriebe MQ 281
Ohne alternativ-Antriebssystem	Schalthebelknauf in Leder
Ohne Anhängervorrichtung	Scheibenbremsen hinten
Ohne Aufkleber und Embleme	Scheibenbremsen vorn
Ohne Berg-Anfahr/ Abfahrhilfe/ Komfort- fahrhilfe	Scheibenwaschdüsen vorn automatisch beheizt
Ohne besondere Karosseriemaßnahmen	Scheibenwischer-Intervallschaltung mit Lichtsensor
Ohne Dynamic Drive Control	Schlüsselloses Startsystem "Keyless Start" ohne Safe- Sicherung
Ohne Elektromotor (Hybrid)	Serienkraftstoff-Erstbefüllung
Ohne erweitertem Sicherheitssystem	Serviceanzeige 30000 km oder 2 Jahre (flexibel)
Ohne Feuerlöscher	Servolenkung elektromechanisch, geschwindigkeitsabhängig geregelt
Ohne Head-Up Display	Sicherheitsoptimierte Kopfstützen vorn
Ohne Innenleuchte im Fußraum	Sitzmittelbahnen der Vordersitze und der äußeren Rücksitzplätze in Stoff "Life"
Ohne Kamerasysteme/Umfeldsensorik	Spezielles Typschild für EG für M1-Pkw
Ohne Ladekabel	Spurhalteassistent "Lane Assist"
Ohne Leergewichtsbereich	Stabilisator vorn
Ohne Lichtassistent	Standard-Klimazonen



Zustandsbericht

- Protokoll der Fahrzeugbewertung -

Berichts-Nr: 10352254
vom: 02.04.2026

Start-Stopp-System mit Bremsenergie-Rückgewinnung
Stoßfänger in Wagenfarbe
Telefonschnittstelle mit induktiver Ladefunktion
Textilfußmatten vorn und hinten
Transportschutzfolie (Mindestschutz) mit zus.
Transportschutzmaßnahmen
Tür und Seitenverkleidung
Türgriffmulden beleuchtet
Typrüfstand Deutschland
Umfeldbeleuchtung mit Logoprojektion
UWB fähiges Land und Trägerfrequenz 433,92 bis 434,42Mhz
Variant
Variante Grundausstattung
Verbandtasche, Warndreieck und Warnweste
Verkehrszeichenerkennung
Volldach
Vorbereitet für "We Connect" und "We Connect Plus" oder
"VW Connect" und "VW Connect Plus"
Vordersitze beheizbar
Vordersitze mit Höheneinstellung
Wärmeschutzverglasung grün, seitlich und hinten
Warnton und -leuchte für nicht angelegte Gurte vorn und hinten
Wartungsintervallverlängerung
Wegfahrsperrung elektronisch
Winterpaket
Winterräder (zusätzlich), 4 Stahlräder 6,5 J x 16, Winterreifen
205/55 R 16 H
Winterräder (zusätzlich), 4 Stahlräder 6,5 J x 16, Winterreifen
205/55 R 16 H, Radvollblenden



Zustandsbericht

- Protokoll der Fahrzeugbewertung -

Berichts-Nr: 10352254
vom: 02.04.2026

» Bereifung

MONTIERTE BEREIFUNG

Hersteller	Ort	Position	Typ	Felge	Dimension	Profiltiefe
Nexen	Vorne	Links	Winter	Stahl	205/55 R 16 91 H	6,0 mm
Nexen	Vorne	Rechts	Winter	Stahl	205/55 R 16 91 H	6,0 mm
Nexen	Hinten	Links	Winter	Stahl	205/55 R 16 91 H	7,0 mm
Nexen	Hinten	Rechts	Winter	Stahl	205/55 R 16 91 H	7,0 mm

Reifen zulässig: Ja

Reifen verkehrssicher: Ja

ZUSÄTZLICHE BEREIFUNG

Hersteller	Ort	Position	Typ	Felge	Dimension	Profiltiefe
Nexen			Sommer	Aluminium	205/55 R 16 91 V	4,0 mm
Nexen			Sommer	Aluminium	205/55 R 16 91 V	4,0 mm
Nexen			Sommer	Aluminium	205/55 R 16 91 V	5,0 mm
Nexen			Sommer	Aluminium	205/55 R 16 91 V	5,0 mm

Reifen zulässig: Ja

Reifen verkehrssicher: Ja

ERSATZ-/NOTRAD & ZUBEHÖR

Pannenbergung zulässig: Ja

Pannenbergung verkehrssicher: Ja

Notrad vorhanden: Ja

Bordwerkzeug vorhanden: Ja

Wagenheber vorhanden: Ja



Zustandsbericht

- Protokoll der Fahrzeugbewertung -

Berichts-Nr: 10352254
vom: 02.04.2026

» Wertmindernde Faktoren

Nr	Bauteil	Schadensbeschreibung	Reparaturempfehlung
1	Karosserie	Beklebt / beschriftet	Beschriftung entfernen
2	Stoßfänger hinten	Kratzer	Auslegen + Polieren

» Gebrauchsspuren

Nr	Bauteil	Schadensbeschreibung	Reparaturempfehlung
1	Windschutzscheibe	Steinschlag	Akzeptabel (Gebrauchsspur)



Zustandsbericht

- Protokoll der Fahrzeugbewertung -

Berichts-Nr: 10352254
vom: 02.04.2026

» Merkantile Wertminderung

Vorschäden bekannt:	Nein
Vorschäden feststellbar:	Nein
Nachlackierungen vorhanden:	Nein
Lackschichtdickenmessung durchgeführt:	Ja - ohne Auffälligkeiten/Abweichungen

ERGEBNISSE DER LACKSCHICHTDICKENMESSUNG

Die Messwerte lagen im üblichen Bereich.

Pro Bauteil wurden mindestens 3 Messungen durchgeführt.



Zustandsbericht

Berichts-Nr: 10352254
vom: 02.04.2026

- Protokoll der Fahrzeugbewertung -

» Hinweise zum Zustandsbericht

Angaben zum Auftrag und zum Bewertungsumfang:

Es wurde der Auftrag erteilt, einen Zustandsbericht über das beschriebene Fahrzeug zu erstellen.

Die Fahrzeugzustandsbewertung erfolgte auftragsgemäß auf Basis der vom Auftraggeber vorgegebenen Standards für Fahrzeugbewertungen. Die Feststellungen im Einzelfall trifft der Sachverständige aufgrund eigener Sachkunde und nach eigenem sachverständigen Ermessen.

Fahrzeug-Identifizierung:

WVWZZZCD8RW841204

FIN abgelesen und stimmt mit Unterlagen überein

Allgemeinzustand:

Verschmutzt

Besichtigungsbedingungen:

Nässe, Eingeschränkt

Hebebühne/Hubmittel benutzt:

Nein

Motorenlauf durchgeführt:

Ja

Fahrprobe durchgeführt:

Nein



Zustandsbericht

- Protokoll der Fahrzeugbewertung -

Berichts-Nr: 10352254
vom: 02.04.2026

» Sonstige Bemerkungen

Vorliegendes Exemplar wurde auf elektronischem Wege erzeugt. Es ist ohne Originalunterschrift gültig.



Zustandsbericht

- Protokoll der Fahrzeugbewertung -

Berichts-Nr: 10352254
vom: 02.04.2026

» Ansichtsfotos



Fahrzeugansicht - diagonal vorne links



Fahrzeugansicht - diagonal vorne rechts



Fahrzeugansicht - diagonal hinten links



Fahrzeugansicht - diagonal hinten rechts



Innenraum - Cockpit mit Laufleistung



Equipment - Bordwerkzeug



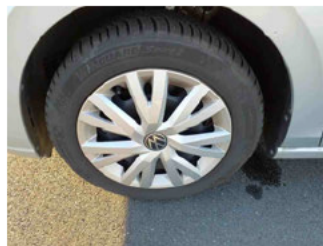
Seitenansicht - Schweller links



Seitenansicht - Schweller rechts



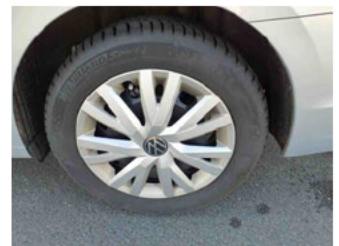
Fahrzeug - Typenschild/Fahrgestellnummer



Räder - Rad montiert vorne links



Räder - Rad montiert vorne rechts



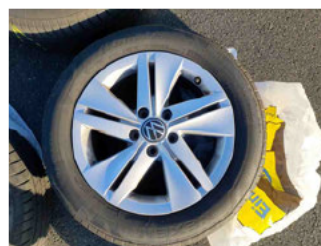
Räder - Rad montiert hinten links



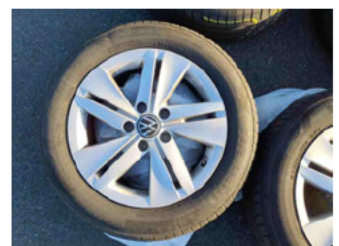
Räder - Rad montiert hinten rechts



Räder - Rad beiliegend #1



Räder - Rad beiliegend #2



Räder - Rad beiliegend #3



Räder - Rad beiliegend #4



Räder - Ersatzrad



Innenraum - Mittelkonsole



Fahrzeug - Motorraum offen



Zustandsbericht

- Protokoll der Fahrzeugbewertung -

Berichts-Nr: 10352254
vom: 02.04.2026



Equipment - Boardmappe/
Securitybag



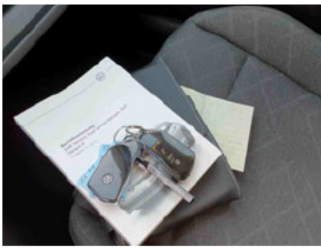
Innenraum - Kofferraum



Fahrzeug - abgegebene ZB1



Räder - eingelegt im Fahrzeug



Fahrzeug - Serviceunterlagen /
Wartungsnachweis



Innenraum - vorne



Innenraum - hinten

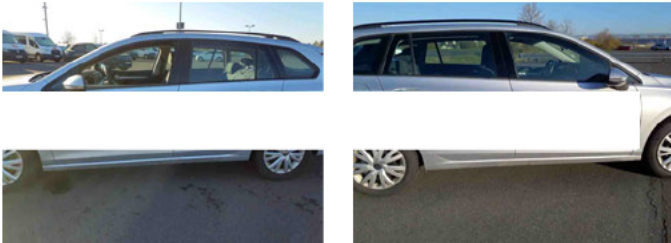


Innenraum -
Navigationsgerät/Radio

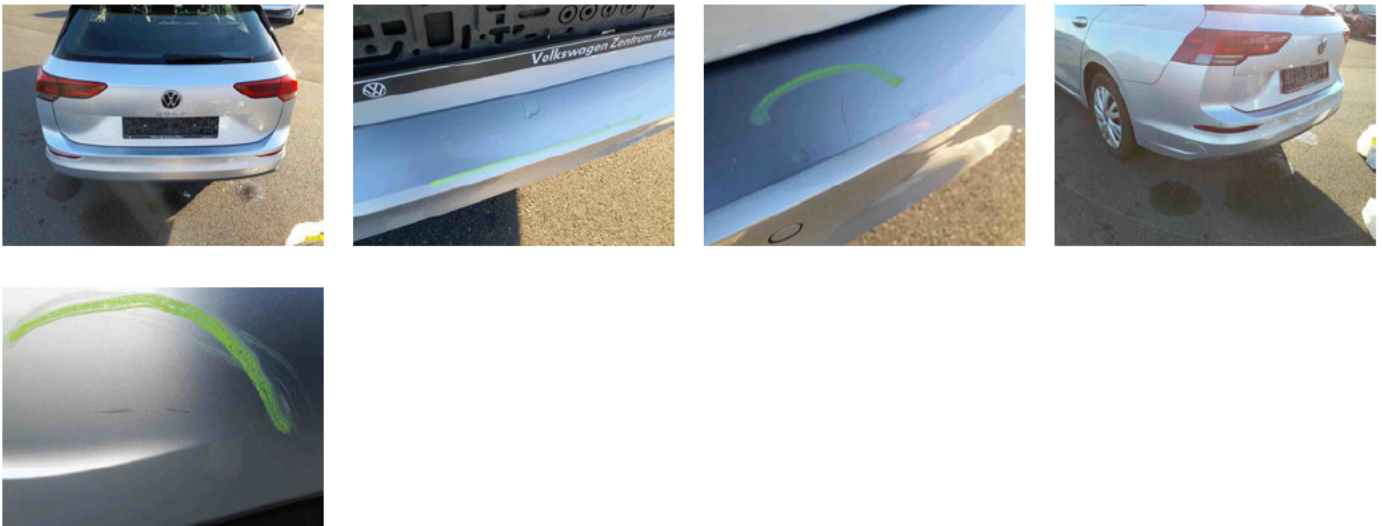
» Beschädigungsfotos

WERTMINDERNDE FAKTOREN

1 - Karosserie - Beklebt / beschriftet - Beschriftung entfernen



2 - Stoßfänger hinten - Kratzer - Auslegen + Polieren



GEBRAUCHSPUREN

1 - Windschutzscheibe - Steinschlag - Akzeptabel (Gebrauchsspur)

