



## VOLKSWAGEN TIGUAN

Immatriculation	-
VIN	WVGZZZ5N8PW414667
Kilométrage	133 254 km
Première immatriculation	11/05/2023
Couleur carrosserie	Gris

### DÉTAILS DE L'INSPECTION

Adresse d'inspection \_\_\_\_\_ Date de l'inspection **05/06/2026 14:27:12**

Adresse d'inspection \_\_\_\_\_

### INFORMATIONS SUR LE VÉHICULE

Marque	<b>VOLKSWAGEN</b>	Type de carrosserie	<b>SUV</b>
Modèle	<b>TIGUAN</b>	Nbre portes	<b>5</b>
VIN	<b>WVGZZZ5N8PW414667</b>	Nbre sièges	<b>5</b>
Première immatriculation	<b>11/05/2023</b>	Transmission	<b>Avant</b>
Kilométrage	<b>133 254 km</b>	Couleur intérieur	<b>Gris</b>
Catégorie	<b>Vehicule particulier</b>	Couleur carrosserie	<b>Gris</b>

### DOCUMENTS ET CLÉS

Nbre clés total	<b>2</b>	Certificat immatriculation (original)	<b>Copie</b>
Nbre clés télécommandes	<b>2</b>	Certificat immatriculation (original)	<b>Non</b>
Manuel d'utilisation	<b>Oui</b>		

### OPTIONS

Batterie fonctionnante	<b>Oui</b>	Cache bagages	<b>Oui</b>
Moteur fonctionnant	<b>Oui</b>	Compresseur	<b>Oui</b>
Véhicule roulant	<b>Oui</b>	Kit réparation	<b>Oui</b>
Niveau carburant	<b>0</b>	Barres de toit	<b>Oui</b>
GPS	<b>Oui</b>	Nature de peinture	<b>Metallisé</b>
Camera de recul	<b>Oui</b>		

## PNEUS

### Pneus montés

Emplacement	Position	Profondeur des sculptures	Fabricant	Dimensions	Type de pneu	Type de jantes	Runflat
Avant	Gauche	4,6 mm	Continental	215/65 R 17 99 V	4 Saisons	Aluminium	Non
Avant	Droite	4,0 mm	Continental	215/65 R 17 99 V	4 Saisons	Aluminium	Non
Arrière	Gauche	7,1 mm	Continental	215/65 R 17 99 V	4 Saisons	Aluminium	Non
Arrière	Droite	6,8 mm	Continental	215/65 R 17 99 V	4 Saisons	Aluminium	Non

## DOMMAGES



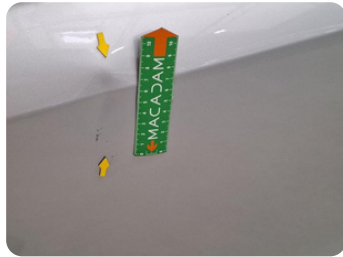
### Lunette arrière

Type de dommage

Griffe(s)

Mode de réparation

E - Remplacer



### Porte AVG

Type de dommage

Bosse(s) et griffe(s)

Mode de réparation

LI - Réparer et peindre (complet)



### Pare-chocs AV

Type de dommage

Déformé / Forcé

Mode de réparation

LI - Réparer et peindre (complet)



An unhandled error has occurred. [Reload](#)



### Porte ARD

Type de dommage

Bosse(s)

Mode de réparation

LI - Réparer et peindre (complet)



### Pare-chocs AR

Type de dommage

Griffe(s)

Mode de réparation

Peindre



### Feu ARD côté coffre

Type de dommage

Griffe(s)

Mode de réparation

E - Remplacer



### Aile AVG

Type de dommage

Griffe(s)

Mode de réparation

Peindre



### Spoiler AV

Type de dommage

Cassé

Mode de réparation

E - Remplacer



An unhandled error has occurred. [Reload](#)



### Intérieur

Type de dommage

Tache

Mode de réparation

Nettoyer



### Moulure de pare-chocs ARG

Type de dommage

Griffe(s)

Mode de réparation

E - Remplacer

An unhandled error has occurred. [Reload](#)



### Moulure porte AVG

Type de dommage

Griffe(s)

Mode de réparation

Réparer/rempl. (montant forfaitaire)



### Moulure d'aile AVD

Type de dommage

Griffe(s)

Mode de réparation

Réparer/rempl. (montant forfaitaire)



### Kit collage vitrage

Type de dommage

Nécessaire repose vitrage

Mode de réparation

Réparer/rempl. (montant forfaitaire)



### Moulure d'aile AVG

Type de dommage

Griffe(s)

Mode de réparation

Acceptable



### Moulure d'aile ARG

Type de dommage

Griffe(s)

Mode de réparation

Acceptable

An unhandled error has occurred. [Reload](#)



### Moulure de pare-chocs AVD

Type de dommage

Griffe(s)

Mode de réparation

Acceptable



### Moulure de pare-chocs AVG

Type de dommage

Griffe(s)

Mode de réparation

Acceptable



### Boitier rétroviseur ext D

Type de dommage

Griffe(s)

Mode de réparation

Acceptable



### Feu ARG

Type de dommage

Griffe(s)

Mode de réparation

Acceptable



### Jupe AR

Type de dommage

Griffe(s)

Mode de réparation

Acceptable

## PHOTOS COMMERCIALES

