

GKK Gutachten GmbH  
 Theodorstr. 180, 40472 Düsseldorf

Raiffeisen-Impuls Fuhrparkmanagement  
 GmbH & Co. KG

GKK Gutachten GmbH

Theodorstr. 180  
 40472 Düsseldorf

Tel.: 0211 6878060  
 www.gkk-gutachten.de  
 Email: info@gkk-gutachten.de

## Wertgutachten



### Vorgang

<b>Ihr Auftrag vom</b>	21.05.2026 durch Raiffeisen-Impuls Fuhrparkmanagement GmbH & Co. KG
<b>Besichtigungsort</b>	36272 Niederaula, Industriestraße 11
<b>Besichtigungsdatum</b>	08.06.2026
<b>Referenznummern</b>	0002073014

### Fahrzeugdaten / Technische Daten

<b>Fahrzeugident.-Nr.</b>	<b>W0VZT8GP5N1047516</b>		
<b>Fahrzeugart</b>	PKW - Kombilimousine	<b>Farbton / Lackart</b>	Mondsteingrau / Metallic
<b>Hersteller</b>	Opel	<b>Nächste HU</b>	05/2028
<b>Typ / Verkaufsbez.</b>	Insignia B Sports Tourer 2.0 CDTI Business	<b>Laufleistung abgelesen</b>	68.423 km
<b>Erstzulassung</b>	02.06.2023	<b>Emissionsklasse</b>	Euro 6d
<b>Getriebe / Gänge</b>	Automatik / 8	<b>Sitzplätze / Türen</b>	5 / 5
<b>Achsen / angetrieben</b>	2 / 1	<b>Anzahl Besitzer</b>	unbekannt
<b>Motorart</b>	Reihenmotor / Diesel	<b>Hubraum / Nennleistung</b>	1.995 ccm / 128 KW
<b>Antriebsart</b>	Frontantrieb		

Fahrzeugdaten wurden durch den Auftraggeber mitgeteilt und am Fahrzeug gegengeprüft und ergänzt.

<b>Montierte Räder:</b>					
Position	Reifenart	Felgenart	Hersteller	Dimension	Profiltiefe
vorn links	Sommerreifen	Leichtmetallrad	Bridgestone	225/55 R17 97W	5 mm
vorn rechts	Sommerreifen	Leichtmetallrad	Bridgestone	225/55 R17 97W	5 mm
hinten rechts	Sommerreifen	Leichtmetallrad	Bridgestone	225/55 R17 97W	5 mm
hinten links	Sommerreifen	Leichtmetallrad	Bridgestone	225/55 R17 97W	5 mm
Reservebereifung: TireFit					

<b>Beiliegende Räder:</b>					
Position	Reifenart	Felgenart	Hersteller	Dimension	Profiltiefe
Rad 1	Winterreifen	Leichtmetallrad	Bridgestone	225/55 R17 97H	6 mm
Rad 2	Winterreifen	Leichtmetallrad	Bridgestone	225/55 R17 97H	6 mm
Rad 3	Winterreifen	Leichtmetallrad	Bridgestone	225/55 R17 97H	4 mm
Rad 4	Winterreifen	Leichtmetallrad	Bridgestone	225/55 R17 97H	4 mm

<b>Allgemeines / Zustand</b>	
✓ Fahrzeug ist fahrbereit	✗ Unterbodenkontrolle durchgeführt
✗ Fahrzeug ist zugelassen	✓ Hauptschlüssel vorhanden (Anzahl: 2)
✓ Batterie ist betriebsbereit	✗ Nebenschlüssel vorhanden (Anzahl: 0)
✓ Serviceheft vorhanden	✓ Rangierfahrt durchgeführt.
✗ Probefahrt durchgeführt.	✗ Ladekabel vorhanden
✓ Anhängerkupplung vorhanden	✗ Bordwerkzeug vorhanden
Kundendienst laut Serviceheft am 12.06.2025 bei km 67.704.	

<b>Funktionsfähigkeit / Auffälligkeiten</b>	
✓ Motor startet eigenständig	✓ Schließanlage (ZV) funktionsfähig
✓ Lichtanlage funktionsfähig	⊖ Schiebedach oder Verdeck funktionsfähig
✓ Fensterheber funktionsfähig	✓ Entertainment (Radio, Navigationssystem) funktionsfähig
✓ Kombiinstrument und Fahrzeuganzeigen	

<b>Fahrzeugzustand</b>	
✗ verschmutzt	✗ nass
✗ Eis	✗ Schnee

<b>Fahrzeugstandort</b>	
✗ unzureichende Lichtverhältnisse	✗ Lichtblendung (Besichtigung im Freien)
✗ Dunkelheit	✗ Fahrzeug eingeschränkt zugänglich

Legende :    ✓ Ja            ✗ Nein            ○ Nicht prüfbar            ⊖ Nicht vorhanden

Vorschaden	Der Vorschaden wurde fach- und sachgerecht behoben	Feststellung
Seitenwand hinten links beschädigt	Nein	fehlerhafter Lackaufbau
Seitenwand hinten links beschädigt	Nein	Farbnebel
Seitenwand hinten links beschädigt	Nein	Instandsetzungsspuren

**Anmerkungen**

**Ausstattung gemäß VIN-Abfrage**

<b>Serienausstattung (nicht verifiziert)</b>			
3-Punkt-Sicherheitsgurt hinten mitte		Airbag Fahrer-/Beifahrerseite	
Anti-Blockier-System (ABS)		Audio-Navigationssystem Multimedia Navi Pro	
DAB-Tuner (Radioempfang digital)		Außenspiegel elektr. verstell- und heizbar und manuell anklappbar	
Außenspiegel Wagenfarbe / schwarz hochglänzend		Bluetooth Audio-Streaming	
Bremsassistent		Dach, Design-Ausführung (Chrom)	
Drehzahlmesser		Elektrische Schnellheizung (Quickheat)	
Elektron. Stabilitäts-Programm Plus (ESP)		Elektron. Stabilitäts-Programm (ESP)	
Elektron. Traktionskontrolle		Ergonomiesitz vorn links	
Lendenwirbelstütze Sitz vorn links, elektr. verstellbar		Fahrassistenz-System: Berganfahr-Assistent (HSA, Hill Start Assist)	
Fahrassistenz-System: Verkehrszeichenerkennung		Fensterheber elektrisch hinten	
Fensterheber elektrisch vorn		Feststellbremse elektrisch	
Freisprecheinrichtung Bluetooth		Frontkamera	
Fahrassistenz-System: Abstandswarner		Fahrassistenz-System: Notbrems-Assistent	
Fahrassistenz-System: Frontkollisionswarnung		Fahrassistenz-System: Fußgängererkennung	
Fahrassistenz-System: Spurhalteassistent		Frontscheibe heizbar (ThermaTec)	
Fußgänger-Schutzsystem: Aktive Motorhaube		Gepäckraum-Abtrennung (Netz)	
Sicherheitsnetz hinter Vordersitze		Vorrüstung Sicherheitsnetz hinter Vordersitze	
Geschwindigkeits-Regelanlage (Tempomat)		Getriebe Automatik - mit Start-/Stop (8-Stufen)	
Heckleuchten LED		Heckscheibenwischer mit Intervallschaltung	
Induktionsladeschale für Smartphone (Wireless Charging)		Innenausstattung: Dekorleisten Hexagon	
Isofix-Aufnahmen für Kindersitz an Rücksitz		Karosserie: 5-türig	
Kindersicherung		Klimaautomatik 2-Zonen	
Luftfeuchtesensor		Kopf-Airbag-System	
Kopfstützen hinten (3-fach)		Lenkrad (Leder 3-Speichen)	
Audiobedienung am Lenkrad		Lenkrad heizbar	
LM-Felgen		Modellpflege	
Motor 2,0 Ltr. - 128 kW CDTI		MP3-Schnittstelle für Mobiltelefon/Handy	
Nebelscheinwerfer LED		Parkpilotsystem vorn und hinten	
Reifendruckwarner		Rußpartikelfilter	
Schadstoffarm nach Abgasnorm Euro 6d		Seitenairbag vorn	
Seitenscheiben geräuschkämmend		Sicht-Paket	
Einschaltautomatik für Fahrlicht		Fahrassistenz-System: Fernlichtassistent	
Scheibenwischer mit Regensensor		Innenspiegel mit Abblendautomatik	
Sitzheizung vorn		Smartphone Schnittstelle (Apple CarPlay & Android Auto)	
Sonnenblenden mit Spiegel (beleuchtet)		Steckdose (12V-Anschluß) im Koffer-/Laderaum	
Tagfahrlicht LED		Türgriffe außen Wagenfarbe	
USB-Schnittstelle hinten (2-fach)		Wegfahrsperr	
Zentralverriegelung mit Fernbedienung			
<b>Sonderausstattung (verifiziert)</b>			
Anhängerkupplung (Kugelkopf schwenkbar)	✓	Business-Paket Premium	✓
Easy Access-Paket	✓	Ladekantenschutz (Chrom / Edelstahl)	✓
Heckklappenöffnung elektrisch	✓	Schließ-/Startsystem Keyless Open	✓
Technologie-Paket Park & Go	✓	Außenspiegel elektr. anklappbar	✓
Außenspiegel mit Umfeldleuchte	✓	Fahrassistenz-System: Spurwechselassistent	✓

<b>Sonderausstattung (verifiziert)</b>			
Rückfahrkamera (digital)	✓	Fahrassistenz-System: Querverkehrs-Assistent Heck (Rückfahr-Assistent)	✓
Fahrassistenz-System: Totwinkel-Assistent	✓	Charging-Paket	✓
Innovations-Paket 1	✓	Voll-LED (IntelliLux)	✓
Leuchtweitenregelung automatisch	✓	Abbiegelicht	✓
Wärmeschutzverglasung hinten abgedunkelt (Solar-Protect)	✓	Innovations-Paket 2	✓
Head-up-Display	✓	Adaptive Geschwindigkeits-Regelanlage (Tempomat) Autonomer Notbrems-Assistent und Frontkamera	✓
Metallic-/Mineraleffekt-Lackierung	✓		

### Wertbeeinflussende Faktoren

<b>Front</b> (Angaben ohne MwSt.)	Reparaturkosten	MW
Stoßfänger vorne Verkleidung -lackiert-, verkratzt, lackieren (Bild 21, Bild 22, Bild 23)	836,28 €	543,58 €
Nebelscheinwerfer Blende -unlackiert-, beschädigt, ersetzen (Bild 24, Bild 25)	161,07 €	161,07 €
Motorhaube, Steinschlag, lackieren (Bild 26, Bild 27, Bild 28)	975,42 €	634,02 €
<b>Seite links</b> (Angaben ohne MwSt.)	Reparaturkosten	MW
Seitenwand links, Reparaturmangel, lackieren (Bild 29, Bild 30, Bild 31)	545,74 €	545,74 €
<b>Seite rechts</b> (Angaben ohne MwSt.)	Reparaturkosten	MW
Tür hinten rechts, Steinschlag, auslegen, schleifen, polieren (Bild 34)	79,76 €	79,76 €
Spiegelgehäuse rechts Rahmen, beschädigt, ersetzen (Bild 41, Bild 42, Bild 43)	307,43 €	199,83 €
Spiegelgehäuse rechts Blende -unlackiert-, beschädigt, ersetzen (Bild 39, Bild 40)	80,67 €	52,44 €
Spiegelgehäuse rechts Kappe -lackiert-, beschädigt, ersetzen (Bild 35, Bild 36)	193,61 €	125,85 €
<b>Heck</b> (Angaben ohne MwSt.)	Reparaturkosten	MW
Stoßfänger hinten Verkleidung -lackiert-, verkratzt, lackieren (Bild 37, Bild 38)	761,23 €	494,80 €
Heckklappe, verkratzt, lackieren (Bild 32, Bild 33)	890,47 €	578,81 €
<b>Reifen, Felgen, Radkappen</b> (Angaben ohne MwSt.)	Reparaturkosten	MW
Reifen 2 x beiliegend, einseitig abgefahren, ersetzen (Bild 19, Bild 20)	397,66 €	397,66 €
LM-Rad 2 x beiliegend, beschädigt, ersetzen (Bild 16, Bild 17, Bild 18)	639,91 €	639,91 €

Bei der Berechnung der einzelnen Beträge wurde für die Lackiervorbereitung ein Gesamtbetrag von 302,58 EUR berücksichtigt und auf die Lackierpositionen verteilt.

### Wertermittlung (bezogen auf den Besichtigungszeitpunkt, Angaben ohne MwSt)

<b>Reparaturkosten</b>	<b>5.869,25 €</b>
<b>Minderwert</b>	<b>4.453,47 €</b>
<b>Händlereinkaufspreis</b>	<b>7.625,00 €</b>
<b>Händlerverkaufspreis</b>	<b>9.000,00 €</b>

### Besichtigungsbedingungen

Bei dieser Besichtigung wurde eine äußere Inaugenscheinnahme am undemontierten Fahrzeug unter Berücksichtigung der vorgefundenen Besichtigungsbedingungen durchgeführt. Es werden keinerlei Eigenschaften von nicht geprüften oder nur eingeschränkt prüfbar Bereichen des Fahrzeugs zugesichert.

### Minderwert

Die festgesetzten Beträge für den Minderwert „MW“ entsprechen nicht den Reparaturkosten für die aufgeführten Beschädigungen sondern orientieren sich an Fahrzeugalter und Laufleistung.

Bei der Ermittlung des ausgewiesenen Fahrzeugwertes fanden diese Werte Verwendung. Berücksichtigt wurden nur überdurchschnittliche Beschädigungen.

Dieses Dokument enthält im Anhang die Fotodokumentation mit 43 Fotos.

Rudzinski, Bernd

Der Sachverständige, 09.06.2026

## Fotoanlage



Bild 1



Bild 2

## Fotoanlage



Bild 3



Bild 4

Fotoanlage



Bild 5

## Fotoanlage



Bild 6



Bild 7

**Fotoanlage**



Bild 8



Bild 9

## Fotoanlage



Bild 10



Bild 11



## Fotoanlage



Bild 14



Bild 15

## Fotoanlage



Bild 16 LM-Rad, 2 x beiliegend, beschädigt, ersetzen



Bild 17 LM-Rad, 2 x beiliegend, beschädigt, ersetzen

## Fotoanlage



Bild 18 LM-Rad, 2 x beiliegend, beschädigt, ersetzen



Bild 19 Reifen, 2 x beiliegend, einseitig abgefahren, ersetzen

## Fotoanlage



Bild 20 Reifen, 2 x beiliegend, einseitig abgefahren, ersetzen

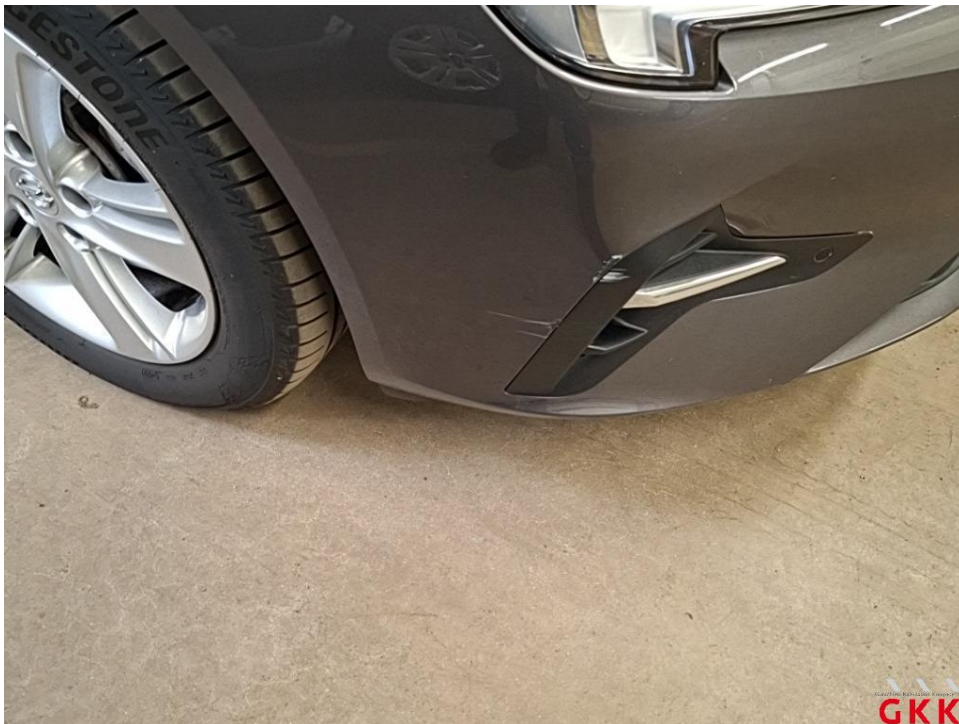


Bild 21 Stoßfänger vorne, Verkleidung -lackiert-, verkratzt, lackieren

## Fotoanlage



Bild 22 Stoßfänger vorne, Verkleidung -lackiert-, verkratzt, lackieren



Bild 23 Stoßfänger vorne, Verkleidung -lackiert-, verkratzt, lackieren

## Fotoanlage



Bild 24 Nebelscheinwerfer, Blende -unlackiert-, beschädigt, ersetzen

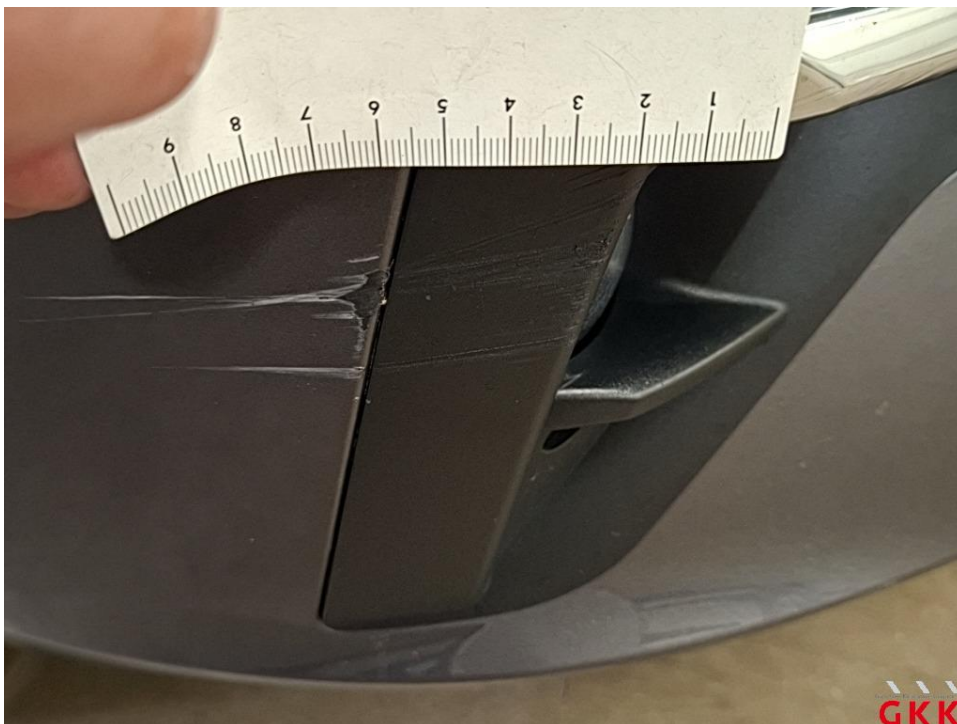


Bild 25 Nebelscheinwerfer, Blende -unlackiert-, beschädigt, ersetzen

## Fotoanlage



Bild 26 Motorhaube, Steinschlag, lackieren

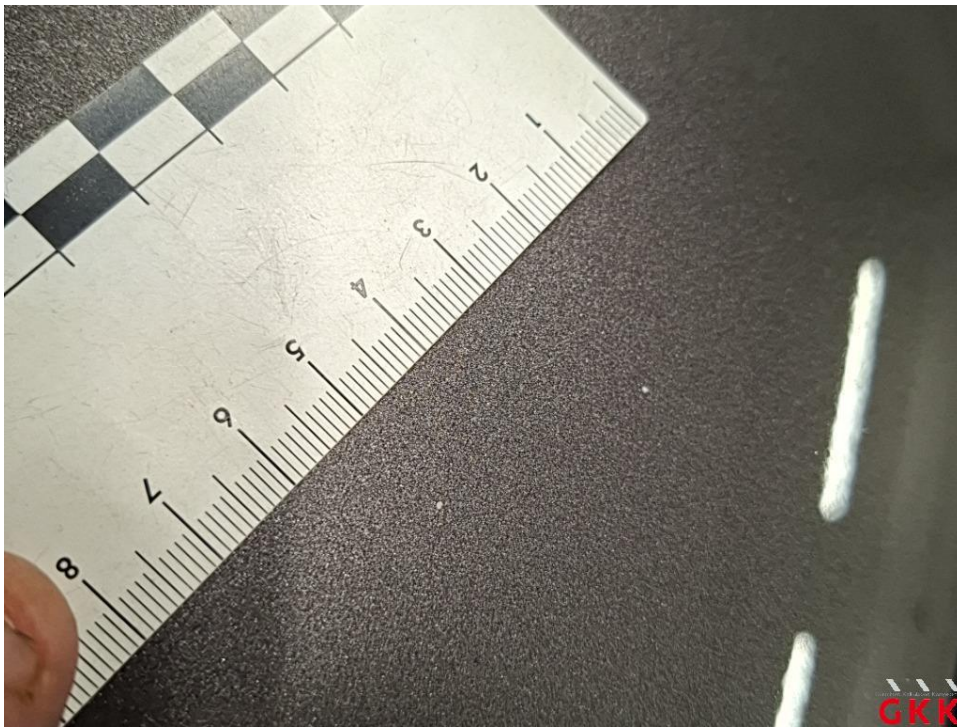


Bild 27 Motorhaube, Steinschlag, lackieren

## Fotoanlage

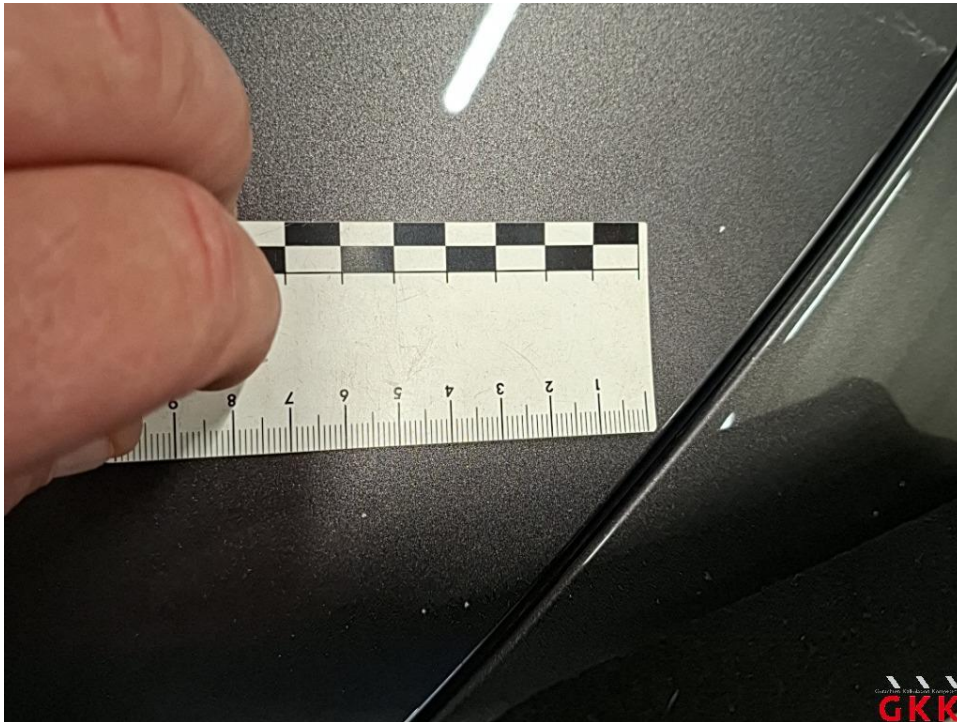


Bild 28 Motorhaube, Steinschlag, lackieren



Bild 29 Seitenwand links, Reparaturmangel, lackieren

## Fotoanlage



Bild 30 Seitenwand links, Reparaturmangel, lackieren



Bild 31 Seitenwand links, Reparaturmangel, lackieren

Fotoanlage



Bild 32 Heckklappe, verkratzt, lackieren



Bild 33 Heckklappe, verkratzt, lackieren

## Fotoanlage



Bild 34 Tür hinten rechts, Steinschlag, auslegen, schleifen, polieren



Bild 35 Spiegelgehäuse rechts, Kappe -lackiert-, beschädigt, ersetzen

## Fotoanlage

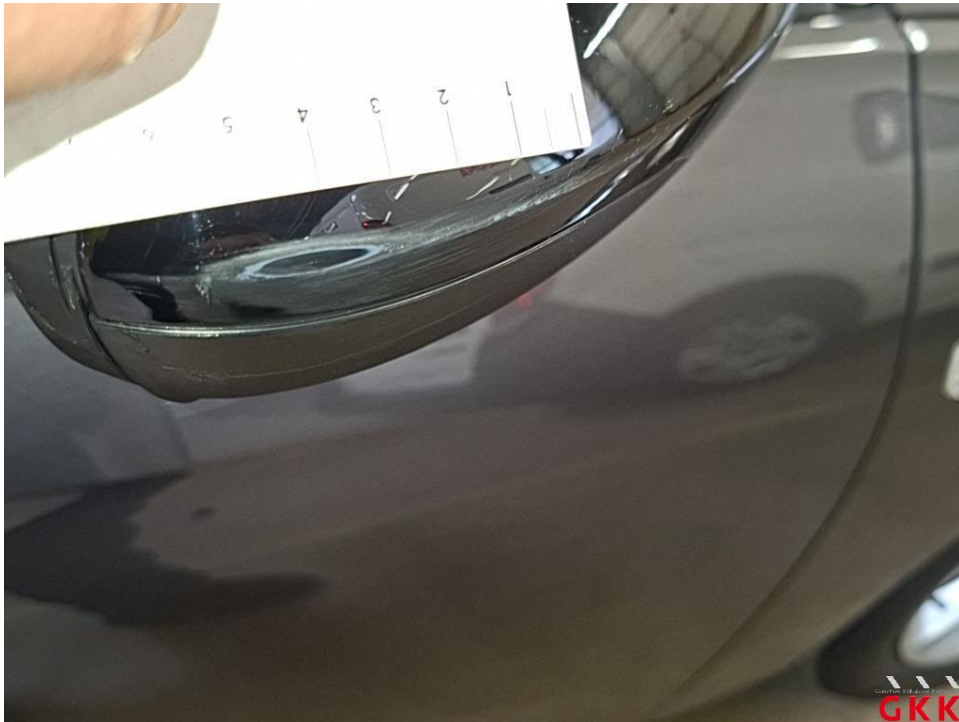


Bild 36 Spiegelgehäuse rechts, Kappe -lackiert-, beschädigt, ersetzen



Bild 37 Stoßfänger hinten, Verkleidung -lackiert-, verkratzt, lackieren

## Fotoanlage



Bild 38 Stoßfänger hinten, Verkleidung -lackiert-, verkratzt, lackieren



Bild 39 Spiegelgehäuse rechts, Blende -unlackiert-, beschädigt, ersetzen

## Fotoanlage



Bild 40 Spiegelgehäuse rechts, Blende -unlackiert-, beschädigt, ersetzen



Bild 41 Spiegelgehäuse rechts, Rahmen, beschädigt, ersetzen

## Fotoanlage



Bild 42 Spiegelgehäuse rechts, Rahmen, beschädigt, ersetzen



Bild 43 Spiegelgehäuse rechts, Rahmen, beschädigt, ersetzen