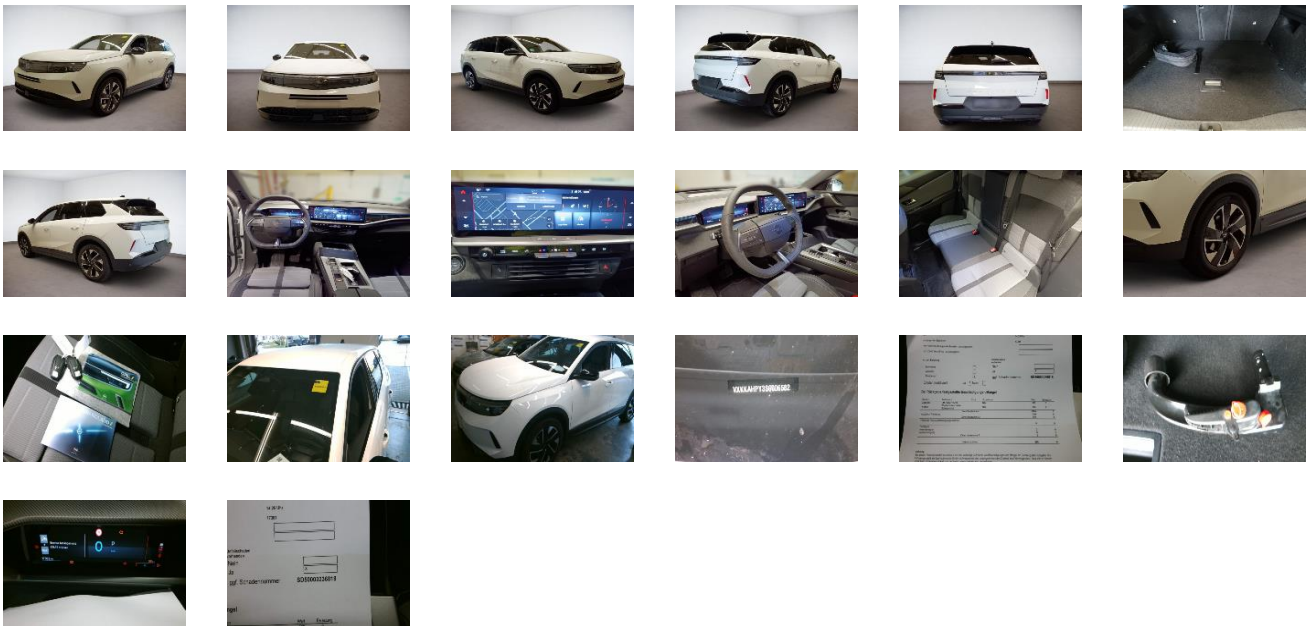


Fahrzeugdetails

Fahrgestell-Nr.	VXKKAHPY3 S6006582	Erstzulassung	26.02.2025	Außenfarbe	Jade Weiß/Arktis Weiß
Hersteller	OPEL	Kennzeichen	WI-OI8472	Laufleistung	17 383 km
Modell	GRANDLAND B GS 1.2 HYBRID 48V 100KW eDCT6	Fahrzeugzustand	Unfall		
Vorschaden vorhanden	Unbekannt	Höhe Vorschaden netto	-	Vorschaden kommentar	

Auftragsdaten

Lagerplatz 65423 Rüsselsheim Tor 55



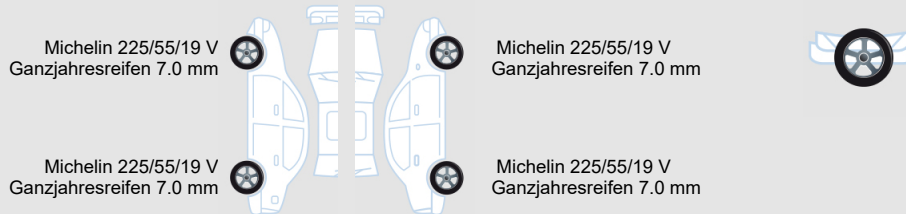
Lose Teile

Bedienungsanleitung Radio	✘
---------------------------	---

Fahrzeugdokumente / Schlüssel






Betriebsanleitung	✘
Serviceheft	✘
Bordmappe komplett	✘
Ersatzschlüssel	✔
Schlüssel	✔
Inspektion	✘

Reifen



Außenschäden

DEKRA Automotive Solutions

1		<table border="1"> <tr><td>Bauteil</td><td>Alufelge 19"</td></tr> <tr><td>Position</td><td>Vorne links</td></tr> <tr><td>Beschreibung</td><td>Kratzer</td></tr> <tr><td>Anmerkungen</td><td>-</td></tr> </table>	Bauteil	Alufelge 19"	Position	Vorne links	Beschreibung	Kratzer	Anmerkungen	-	2		<table border="1"> <tr><td>Bauteil</td><td>Windschutzscheibe</td></tr> <tr><td>Position</td><td>Mitte</td></tr> <tr><td>Beschreibung</td><td>Steinschlag</td></tr> <tr><td>Anmerkungen</td><td>-</td></tr> </table>	Bauteil	Windschutzscheibe	Position	Mitte	Beschreibung	Steinschlag	Anmerkungen	-		
Bauteil	Alufelge 19"																						
Position	Vorne links																						
Beschreibung	Kratzer																						
Anmerkungen	-																						
Bauteil	Windschutzscheibe																						
Position	Mitte																						
Beschreibung	Steinschlag																						
Anmerkungen	-																						
3		<table border="1"> <tr><td>Bauteil</td><td>Klebesatz</td></tr> <tr><td>Position</td><td>-</td></tr> <tr><td>Beschreibung</td><td>Gebrochen</td></tr> <tr><td>Anmerkungen</td><td>-</td></tr> </table>	Bauteil	Klebesatz	Position	-	Beschreibung	Gebrochen	Anmerkungen	-	4		<table border="1"> <tr><td>Bauteil</td><td>Externes Gutachten</td></tr> <tr><td>Position</td><td>Außenschäden</td></tr> <tr><td>Position</td><td>Rechts</td></tr> <tr><td>Beschreibung</td><td>-</td></tr> <tr><td>Anmerkungen</td><td>-</td></tr> </table>	Bauteil	Externes Gutachten	Position	Außenschäden	Position	Rechts	Beschreibung	-	Anmerkungen	-
Bauteil	Klebesatz																						
Position	-																						
Beschreibung	Gebrochen																						
Anmerkungen	-																						
Bauteil	Externes Gutachten																						
Position	Außenschäden																						
Position	Rechts																						
Beschreibung	-																						
Anmerkungen	-																						
5		<table border="1"> <tr><td>Bauteil</td><td>Stoßfänger</td></tr> <tr><td>Position</td><td>Hinten links</td></tr> <tr><td>Beschreibung</td><td>SR Kratzer</td></tr> <tr><td>Anmerkungen</td><td>-</td></tr> </table>	Bauteil	Stoßfänger	Position	Hinten links	Beschreibung	SR Kratzer	Anmerkungen	-													
Bauteil	Stoßfänger																						
Position	Hinten links																						
Beschreibung	SR Kratzer																						
Anmerkungen	-																						

Sonstiges

6		<table border="1"> <tr><td>Bauteil</td><td>Externes Gutachten</td></tr> <tr><td>Position</td><td>Rechts</td></tr> <tr><td>Beschreibung</td><td>Pauschale Reparieren</td></tr> <tr><td>Anmerkungen</td><td>-</td></tr> </table>	Bauteil	Externes Gutachten	Position	Rechts	Beschreibung	Pauschale Reparieren	Anmerkungen	-			
Bauteil	Externes Gutachten												
Position	Rechts												
Beschreibung	Pauschale Reparieren												
Anmerkungen	-												

Anmerkungen

Die Zustandsbewertung wurde unter den vorgefundenen Bedingungen durchgeführt. Zusätzlich wurden Schadenswerte aus einem Externen Gutachten übernommen.

Geschätzte Reparaturkosten

Gesamt netto	2.421,91€
---------------------	------------------