

» Übersicht

Auftrags-Nr: 1002436099
Besichtigt am: 05.05.2026 11:59
Berichts-Nr: 10547519
FIN: TMBJG8NX3PY049550



Fahrzeugansicht - diagonal
vorne links



Fahrzeugansicht - diagonal
hinten rechts



Innenraum - Cockpit mit
Laufleistung

» Fahrzeugdaten

Fahrzeugkategorie:	Personenkraftwagen
Fahrzeugart:	Kombi
Hersteller:	Skoda
Modell:	Octavia
HSN / TSN:	8004 / AWK
Erstzulassungsdatum:	15.02.2023
Laufleistung:	92.838 km
Nachweis Kilometerstand:	Abgelesen
Farbe:	Schwarz-Magic Perleffekt
Farbe Dach:	Schwarz-Magic Perleffekt
Antriebsart:	Frontantrieb
Motorisierung/Kraftstoff:	Diesel
Hubraum:	2.000 ccm
Leistung:	85 kW (116 PS)
Fahrzeuglänge:	
Fahrzeughöhe:	
Fahrzeugbreite:	
Zulässiges Gesamtgewicht:	
Radstand:	
Anzahl Achsen:	2
Zylinder:	4
Schadstoffklasse:	Euro 6
Anzahl Türen:	4
Anzahl Sitze:	5
Getriebe:	Schaltgetriebe 6-Gang
Polsterart:	Stoff
Interieurfarbe:	Schwarz
Anzahl vorhandene Schlüssel:	2

» Dokumente & Wartung

Nächste HU:	02.2028
Zulassungsbescheinigung (ZBT1 Original) vorhanden:	Ja
Zulassungsbescheinigung entgegengenommen:	Ja
Kennzeichen entgegengenommen:	Beide
Wartungsheft:	Digital
Wartungsnachweis:	Nicht prüfbar
Datum der letzten Wartung:	
Km-Stand bei letzter Wartung:	
Restlauf bis Service:	21.800 KM

» Fahrzeugausstattung

"DRIVER ALERT" - Müdigkeitserkennung	Dämpfung vorn
"FRONT ASSIST" - mit Warnen und Bremsen auf Fahrzeuge, Fußgänger und Radfahrer	Dekor-Einlagen für Aktionsausführungen
"SMART LINK" (wired and wireless connect)	Differenzialsperre (XDS) Dynamische Traktions Hilfe
"SUNSET" + akustische vordere Seitenscheiben	Doppelton-Signalhorn
12 Volt-Steckdose im Kofferraum	Drehstromgenerator 140 A
230V Wechselrichter und Steckdose für Europa	Dreip.Automatikgurte hinten außen mit ECE-Label
2x USB vorn, 2x USB hinten (MiKo), 1x USB in Sicherheitsnennenspiegel	Dreip.Automatikgurte vo.m.Gurtstraffer und Höheneinstellung
4 Türen	Dreipunkt-Automatikgurt für mittleren Fondsitz
4 Zyl.Dieselmotor 2,0L Aggr. 05L.C	Einbau Differenzierung für Getriebe "MQ 281" -- Fahrzeugteile --
4-Zyl.Turbodieselmotor 2,0 L/85 KW(4V) TDI Common-Rail Grundmotor ist: T0N/T6M/TL4/TR1/T3Y	Einparkhilfe vorn und hinten
6-Gang-Schaltgetriebe	Einstiegleisten in den Türausschnitten
8 Lautsprecher (passiv)	Elektrische Luftzusatzheizung
Abdeckungen für Leichtmetallräder	Entriegelung Heckklappe/Deckel hinten von innen (elektr.)
Abgasrohr hinten (Standard)	Entriegelung Hintersitz mechanisch
Abgaskonzept, EU6 AP	Fahrerknieairbag
Ablagekästen im Kofferraum	Fahrprofilauswahl und konv. Dämpfer
AM TOUR DE	Fahrzeuge ohne besonderen Produktaufwertungsmaßnahmen
Antenne nur für FM Empfang, Diversity	Fahrzeugklassen-Differenzierung -5EN-
Armaturentafel Standard	Federbereich 06 nur Einbausteuerung keine Bedarfsprognose
Außen-Sound Standard	Fensterheber mit Komfortschaltung und Abschaltsicherung, elektrisch
Außenspiegel Fahrerseite konvex, Beifahrerseite konvex	Fertigungsablauf Standard
Außenspiegel; Glas el.einstell./beheizb.-aut. abblendbar (Fahrer), Kappe el. klappbar, Vorfeldbeleuchtung (mit KA6)	Feststellbremse
Außenspiegelgehäuse und diverse Anbauteile in Wagenfarbe	Formteilhimmel ungeteilt
Ausströmer	FPK-Medium
Automatische Distanzregelung (mit follow to stop) und Speed-Limiter	Frontantrieb
Batterie 420A (70Ah)	Frontscheibe in Wärmeschutzglas
Batterie/Generator Kapazität Standard	Fußhebelwerk "Standard"
Bauteilesatz ohne länderspezifische Bauvorschrift	Fußmatten vorn und hinten
Beheizbare Scheibenwaschdüsen vorn	Gepäckraumabdeckung, schiebbar
Berganfahrasistent	Gepäckraumbeleuchtung
Besondere Innengeräuschdämpfung	Gepäckraumbodenbelag, Nadelflies (form- stabil)
Betriebserlaubnis Nachtrag	Gewichtsbereich 11 nur Einbausteuerung keine Bedarfsprognose
Bordliteratur in Deutsch	Gurtkontrolle, E-Kontakt vorn und hinten, optisch und akustisch
Bordwerkzeug	Heckscheibenwischer "AERO"
BRS für Fahrzeuge ohne E-Antrieb (ESC und eBKV)	Heckspoiler
Climatronic (3-Zonen) mit Klimabedienteil hinten	Hinterachse "Standard"
Columbus PLUS Business	Hinterachsgewicht Ausführung 1
DAB - Digitaler Radioempfang	Höheneinstellung,manuell,für Vordersitze
Dachreling, schwarz	Instrumenteneinsatz, Anzeige in KM/H
Dämpfung hinten,Basis 1	Kältemittel R1234yf

Kein Sonderfahrzeug, Standard-Ausführung	Ohne Dacheinsatz (Volldach)
Kindersicherung, manuell	Ohne Elektromotor (Hybrid)
Kindersitzverankerung für Kindersitzsystem I-Size, 2 x top tether und Kindersitzverankerung vorn BF-Seite	Ohne erweitertem Sicherheitssystem
Komfortausstattung	Ohne Geschwindigkeitsbegrenzungsanlage
Komforttelefonie mit LTE und Wireless charging	Ohne Head-Up Display
Kopfstützen hinten (3 Stück)	Ohne Innenleuchte im Fußraum
Kopfstützen vorn	Ohne Kamerasysteme
Kraftstoffsystem Diesel	Ohne Kamerasysteme/Umfeldsensorik
Landesverkaufsprogramm Deutschland	Ohne Klapp Tisch an Vordersitzlehne
Lane Assist mit adaptiver Spurführung	Ohne Ladeboden
LED- Hauptscheinwerfer	Ohne Ladekabel
Ledermultifunktionslenkrad, beheizbar	Ohne Lehnenentriegelung für Vordersitze
LED-SBBR-Leuchte, Lichtfunktionen animiert, spezielles Styling	Ohne Lichtassistent
Leergewichtsbereich 1	Ohne Mode3 Ladekabel
Leichtmetallräder 7J x 17	Ohne Scheinwerferreinigungsanlage
Lendenwirbelstütze, manuell einstellbar in Vordersitzlehnen	Ohne Schmutzfänger
Leuchtweitenregulierung	Ohne Sitzbelüftung/Massagesitze
Linkslenker	Ohne Skisack
Mit Ausweichunterstützung, mit Abbiegeassistent	Ohne Spurwechselassistent
Mit Halter	Ohne Stabilisator hinten
Mit Multifunktionskamera	Ohne Starktonanl./Tonfolgeschaltregelung
Mit Verkehrszeichenerkennung	Ohne Systeme für den Fahrzeugzugang
Mittelarmlehne vorn	Ohne Überführungsausrüstung
Mittelkonsole	Ohne zus. Funktionsfehleranzeige
Modul Boden hinten Ausführung 4	Ohne zus. Leuchten (Beleuchtungen innen)
Navi Columbus + Web radio	Ohne zus. Triebwerks-Unterschutz
Nebelscheinwerfer	Ohne Zusatz-/Standheizung
Nebelschlusslicht einseitig, Rückfahrlicht beidseitig	Ohne zusätzliche Bereifung
Netzprogramm + Cargoelemente	Optionsinfotainment (MIB3)
Netztrennwand	Pannens-Set
Nicht Heissland	Radschrauben Standard
Normal-Lackierung	Radstand
Normalsitze vorn	Rechtsverkehr
Notrufsystem eCall+	Regionscode " ECE " für Radio
Ohne 2. Batterie	Reifen 205/55 R17 91V Rollwiderstandsoptimiert
Ohne Ablagenpaket/box	Reifendruckkontrolle
Ohne Adapter	Reifenlieferanten für EU Länder
Ohne Aktivkohlebehälter mit SCR	Remote Access / Remote Access + Online Infotainment
Ohne alternativ-Antriebssystem	Remote Access + Infotainment Online 3 Jahre
Ohne Anschlussgarantie	Rücksitzbank ungeteilt, Lehne geteilt umlegbar mit Mittelarmlehne
Ohne besondere Karosseriemaßnahmen	Schalthebelknopf/-Griff in Leder
Ohne Car2X	Scheibenbremsen hinten

Scheibenbremsen vorn (Geomet D)
Scheibenwischer-Intervallschaltung mit Licht/Regensensor
Schlüsselloses Schlie - und Startsystem "Keyless Advanced"
ohne Safesicherung
Schriftzugsatz in Grundauführung
Seitenairbag vorn, mit Kopfairbag und Interaktionsairbag vorn
Serienkraftstoffstbefüllung (6L)
Serviceanzeige 30000 km oder 2 Jahre (variabel)
Servolenkung, geschwindigkeitsabhängig (Servotronic)
Sicherheitsinnenspiegel automatisch abblendbar
Sitzbezüge in Stoff
Sitzheizung für Vorder-/u.Hintersitze, getrennt regelbar
Sondermodell 2022
Sonnenblenden mit Spiegel auf Beifahrerseite und Airbag-
Label auf Sonnenblende
Spezielles Typschild für EG für M1-Pkw
Sprachsteuerung
Stabilisator vorn
Standard-Klimazonen
Start/Stop-Anlage mit Rekuperation
Stoßfänger Standard
Tagesfahrlichtschaltung
Tilgergewicht Lenkrad, XX HZ
Transportschutzfolie (Mindestschutz) mit zus.
Transportschutzmaßnahmen
Tür und Seitenverkleidung (Regenschirm auf Fahrerseite)
Typprüfand Deutschland
UWB fähiges Land und Trägerfrequenz 433,92 bis 434,42Mhz
Variant/Avant
Vorbereitung für Anhängervorrichtung
Wartungsintervallverlängerung
Wegfahrsperr elektronisch
Zierleisten schwarz
Zus. Karosserieabdeckungen Steinschlag- schutz
Zus.Rückstrahler (Türbereich)
Zusätzliche Außengeräuschdämpfung

» Bereifung

MONTIERTE BEREIFUNG

Hersteller	Ort	Position	Typ	Felge	Dimension	Profiltiefe
Continental	Vorne	Links	Sommer	Aluminium	205/55 R 17 91 V	5,0 mm
Continental	Vorne	Rechts	Sommer	Aluminium	205/55 R 17 91 V	4,0 mm
Hankook	Hinten	Links	Sommer	Aluminium	205/55 R 17 91 V	6,0 mm
Hankook	Hinten	Rechts	Sommer	Aluminium	205/55 R 17 91 V	6,0 mm

Reifen zulässig: Ja

Reifen verkehrssicher: Ja

ZUSÄTZLICHE BEREIFUNG

Derzeit befinden sich ein oder mehrere Reifen im Fahrzeug, die nicht zum Lieferumfang gehören.

ERSATZ-/NOTRAD & ZUBEHÖR

Bordwerkzeug vorhanden: Ja

Tirefit vorhanden: Ja

Tirefit Ablaufdatum: 08.2026

Kompressor vorhanden: Ja

» Wertmindernde Faktoren

Nr	Bauteil	Schadensbeschreibung	Reparaturempfehlung
1	Windschutzscheibe	Riss	Ersetzen
2	Dach	Chemische Verunreinigung	Lackieren
3	Stoßfänger hinten	Delle(n) und Kratzer	Instandsetzen + lackieren
4	Vorbereitungszeit Karosserie	Lack Vorbereitung	Ausführen
5	Türverkleidung hinten rechts	Loch	Smart Repair Leder
6	Alufelge glanzgedreht hinten rechts	Kratzer	Optische Wertminderung
7	Bodenteppich	Loch	Smart Repair
8	Motorhaube	Chemische Verunreinigung	Polieren
9	Stoßfänger vorne	Instandsetzung nicht sach-/fachgerecht	Polieren
10	Tür hinten rechts	Chemische Verunreinigung	Polieren

» Gebrauchsspuren

Nr	Bauteil	Schadensbeschreibung	Reparaturempfehlung
1	Fußmatten	Loch	Akzeptabel (Gebrauchsspur)
2	Stoßfänger vorne	Steinschlag	Akzeptabel (Gebrauchsspur)
3	Stoßfängerspoiler vorne	Kratzer	Akzeptabel (Gebrauchsspur)
4	Tür vorne links	Delle(n)	Akzeptabel (Gebrauchsspur)
5	Karosserie	Kratzer	Akzeptabel (Gebrauchsspur)

» Merkantile Wertminderung

Vorschäden bekannt:	Ja
Vorschäden feststellbar:	Ja
Nachlackierungen vorhanden:	Ja
Nachlackierungen professionell ausgeführt:	Ja
Lackschichtdickenmessung durchgeführt:	Ja - mit Auffälligkeiten/Abweichungen

Nr	Bauteil	Schadensbeschreibung	Reparaturstatus	Reparaturkosten
1	Andere	Haftpflichtschaden		€ 11.879,98
Summe (ohne MwSt.):				€ 11.879,98

ERGEBNISSE DER LACKSCHICHTDICKENMESSUNG

Bauteil	Lack (µm)
Lackschichtdicke Tür hinten links (µm)	216,0
Lackschichtdicke Seitenwand hinten links (µm)	1.280,0
Pro Bauteil wurden mindestens 3 Messungen durchgeführt.	

» Hinweise zum Zustandsbericht

Angaben zum Auftrag und zum Bewertungsumfang:

Es wurde der Auftrag erteilt, einen Zustandsbericht über das beschriebene Fahrzeug zu erstellen.

Die Fahrzeugzustandsbewertung erfolgte auftragsgemäß auf Basis der vom Auftraggeber vorgegebenen Standards für Fahrzeugbewertungen. Die Feststellungen im Einzelfall trifft der Sachverständige aufgrund eigener Sachkunde und nach eigenem sachverständigen Ermessen.

Fahrzeug-Identifizierung:

TMBJG8NX3PY049550

FIN abgelesen und stimmt mit Unterlagen überein

Allgemeinzustand:

Mittelmäßiger Allgemeinzustand

Besichtigungsbedingungen:

Ausreichend

Hebebühne/Hubmittel benutzt:

Ja

Motorenlauf durchgeführt:

Ja

Fahrprobe durchgeführt:

Nein

» Sonstige Bemerkungen

Vorliegendes Exemplar wurde auf elektronischem Wege erzeugt. Es ist ohne Originalunterschrift gültig.

» Ansichtsfotos



Fahrzeugansicht - diagonal vorne links



Fahrzeugansicht - diagonal vorne rechts



Fahrzeugansicht - diagonal hinten links



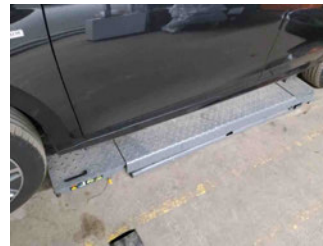
Fahrzeugansicht - diagonal hinten rechts



Innenraum - Cockpit mit Laufleistung



Equipment - Bordwerkzeug



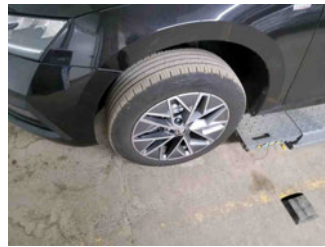
Seitenansicht - Schweller links



Seitenansicht - Schweller rechts



Fahrzeug - Typenschild/Fahrgestellnummer



Räder - Rad montiert vorne links



Räder - Rad montiert vorne rechts



Räder - Rad montiert hinten links



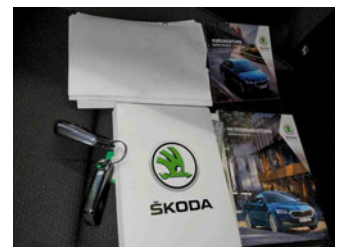
Räder - Rad montiert hinten rechts



Innenraum - Mittelkonsole



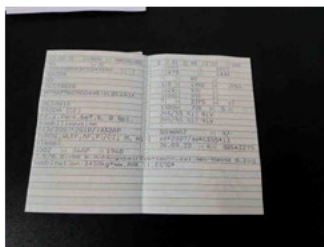
Fahrzeug - Motorraum offen



Equipment - Boardmappe/ Securitybag



Innenraum - Kofferraum



Fahrzeug - abgegebene ZB1



Lackstärke Tür hinten links



Lackstärke Seitenwand hinten links



Fahrzeug - Serviceunterlagen /
Wartungsnachweis



Innenraum - vorne



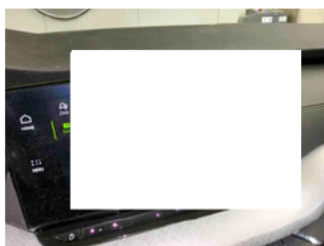
Innenraum - hinten



Räder - Haltbarkeitsdatum
Tirefit



Unterbodenscan



Innenraum -
Navigationsgerät/Radio

» Beschädigungsfotos

WERTMINDERNDE FAKTOREN

1 - Windschutzscheibe - Riss - Ersetzen



2 - Dach - Chemische Verunreinigung - Lackieren



3 - Stoßfänger hinten - Delle(n) und Kratzer - Instandsetzen + lackieren



4 - Vorbereitungszeit Karosserie - Lack Vorbereitung - Ausführen

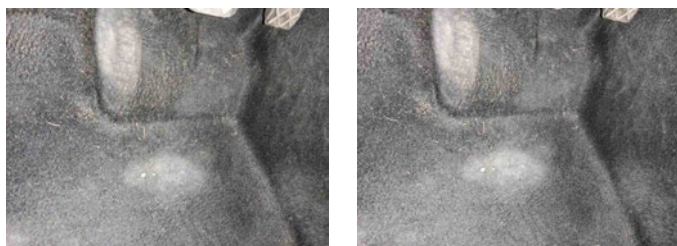
5 - Türverkleidung hinten rechts - Loch - Smart Repair Leder



6 - Alufelge glanzgedreht hinten rechts - Kratzer - Optische Wertminderung



7 - Bodenteppich - Loch - Smart Repair



8 - Motorhaube - Chemische Verunreinigung - Polieren



9 - Stoßfänger vorne - Instandsetzung nicht sach-/fachgerecht - Polieren

Kommentar	Farbnebel
-----------	-----------



10 - Tür hinten rechts - Chemische Verunreinigung - Polieren



GEBRAUCHSPUREN

1 - Fußmatten - Loch - Akzeptabel (Gebrauchsspur)



2 - Stoßfänger vorne - Steinschlag - Akzeptabel (Gebrauchsspur)



3 - Stoßfängerspoiler vorne - Kratzer - Akzeptabel (Gebrauchsspur)



4 - Tür vorne links - Delle(n) - Akzeptabel (Gebrauchsspur)



5 - Karosserie - Kratzer - Akzeptabel (Gebrauchsspur)

