

Bewertungsgutachten / Rechen Daten

Kennzeichen **ZW ME999** **FIN** **KMHKH81CGNU004338**

Fahrzeugdaten

Erstzulassung	13.06.2022	Letzte Zulassung	09.08.2024
Fahrzeugart	Personenkraftwagen	Hersteller	Hyundai
Typ / Verkaufsbez.	Kona (OS)(2017->) / Kona 2.0 T-GDI N Performance 2WD (EURO 6d)	Aufbauart	Kombi
Türen	5	Sitzplätze	5
Fahrzeug-Ident.-Nr.	KMHKH81CGNU004338	HSN / TSN	8252 / AKB
DAT Europa-Code®	013450330100001	DAT Marktindex	DE001 6282
Km-Stand abgelesen	61327	Nächste HU §29 StVZO	02 / 2028
Energiequelle / Kraftstoff	Benzin	Zylinderanzahl	4 / Reihenmotor
Leistung (kW)	206	Hubraum (ccm)	1998
Schadstoffklasse:	EURO6;WLTP;AP;PI/CI; M, N1 I	Getriebe / Gänge	Automatik / 8
Felgen	Leichtmetall	Farbe	Grau / C5G
Polster / Farbe	Teilleder / Anthrazit		

Es wird unterstellt, dass die Gesamtleistung dem abgelesenen Km-Stand entspricht.

Bewertung zum Stichtag 12.06.2026 (Besichtigung 12.06.2026)

Listenneupreis nach DAT Europa-Code® und Marktindex ohne Sonderausstattungen		38.900,00 EUR
Listenneupreis für zusätzlich berücksichtigte Sonderausstattungen		2.819,11 EUR
Listenneupreis gesamt		41.719,11 EUR
Richtwert nach DAT Europa-Code® und Marktindex		25.996,74 EUR
Bezugsfahrstrecke in km: 49000		
Laufleistung / Laufleistungsdifferenz: 61327 / 12327		
Laufleistungskorrektur	-	1.333,63 EUR
Erstzulassungskorrektur	+	31,07 EUR
Basiswert durch DAT Ermittlung		24.694,18 EUR
Gesamtwert der Ausstattungen	+	477,16 EUR
Grundwert durch DAT Ermittlung		25.171,34 EUR
Zu-/Abschlag der montierten Reifen (Differenz zur Serienbereifung)	-	379,37 EUR
Zwischensumme I		24.791,97 EUR
Zwischensumme II		24.791,97 EUR
Reparaturkosten (mit 216,09 EUR MwSt.)	-	1.353,43 EUR
Fehlende Teile (mit 15,97 EUR MwSt.)	-	100,00 EUR
Händlerverkaufswert DAT (mit 3.726,32 EUR MwSt.)	23.350,00 EUR	23.338,54 EUR
Handelsspanne (mit 468,25 EUR MwSt.)	2.935,00 EUR	2.932,75 EUR
Händlereinkaufswert DAT (mit 3.258,07 EUR MwSt.)	20.415,00 EUR	20.405,79 EUR

Sonderausstattung

Code	Bezeichnung	NP	Abw.	%	VK
4314	Assistenz-Paket	520,03*			88,02
1505	Komfort-Paket	1.699,32*			287,62
16606	Schiebe-/Hebedach elektrisch (Glas)	599,76*			101,52
Summe Sonderausstattung		2.819,11			477,16 EUR

Nicht akzeptierter Zustand / Ausstehende Reparaturen

Bezeichnung des Schadens / Rep.-Weg	Rep.Kost brutto	Anrechn.	Minderwert brutto
1. Reifenfüllflasche leer, erneuern	40	100	-40,00
2. Service laut Intervallanzeige fällig, erneuern (Bild 6)	600	100	-600,00
3. Ein Fahrzeugschlüssel ohne Funktion, Batterie, erneuern	5	100	-5,00
4. Motorhaube Lackierung, Steinschlag, smart repair (Bild 9, 10)	125	100	-125,00
5. Tür hinten rechts Einstieg, mehrfach eingedellt, instandsetzen und lackieren mit Lackaufbau (Bild 16)	241	63.48	-152,99
6. Tür hinten links Einstieg, eingedellt, instandsetzen und lackieren mit Lackaufbau (Bild 15)	241	63.48	-152,99
7. Felge hinten rechts, verschrammt, lackieren mit Lackaufbau (Bild 17)	122	63.48	-77,45
8. Lackvorbereitung	200	100	-200,00
Rep.Kosten insgesamt / Minderwert	1.574		-1.353,43 EUR

Akzeptierter Zustand / Gebrauchsspuren

Folgende Schäden sind in Anbetracht des Alters, der Laufleistung und dem Einsatzzweck als Gebrauchsspur einzustufen.

Bezeichnung des Schadens

Kratzer Heckklappenverkleidung, (Bild 18)
 Felge vorne links Innen Schramme, (Bild 12)
 Steinschläge Stoßfänger vorne, (Bild 7, 8)
 Kratzer Felge vorne rechts, (Bild 13)
 Kratzer Zierleiste Stoßfänger hinten, (Bild 19)
 Steinschläge Frontscheibe, (Bild 11)
 Kratzer Einstieg vorne rechts, (Bild 14)

Fehlende Teile

	Kosten brutto	Anrechn.	Minderwert brutto
1. Bordbuch fehlt, laut Kunde noch Zuhause	100	100	-100,00
fehlende Teile insgesamt / Minderwert	100		-100,00 EUR

Der Sachverständige
Florian Schu

Im Rahmen einer Weitergabe oder Veröffentlichung dieses Dokuments, sind die allgemein gültigen datenschutzrechtlichen Grundsätze, insbesondere hinsichtlich der Anonymisierung personenbezogener Daten, zwingend einzuhalten.

Alle systemseitig ermittelten Werte können Auf- oder Abrundungen enthalten.
Dieses Dokument wurde elektronisch gefertigt und ist auch ohne Unterschrift gültig.



Bild 1 : Diagonal von vorne



Bild 2 : Diagonal von hinten



Bild 3 : Fahrzeuginnenraum durch die Beifahrertür



Bild 4 : Kombiinstrument (betriebsbereit) mit Km-Stand



Bild 5 : Schlüssel und ggfls. Serviceheft, Navi-CD



Bild 6 : Service laut Intervallanzeige fällig



Bild 7 : Steinschläge Stoßfänger vorne



Bild 8 : Steinschläge Stoßfänger vorne



Bild 9 : Motorhaube Lackierung, Steinschlag, smart repair mit Korrosionsbildung



Bild 10 : Motorhaube Lackierung, Steinschlag, smart repair mit Korrosionsbildung

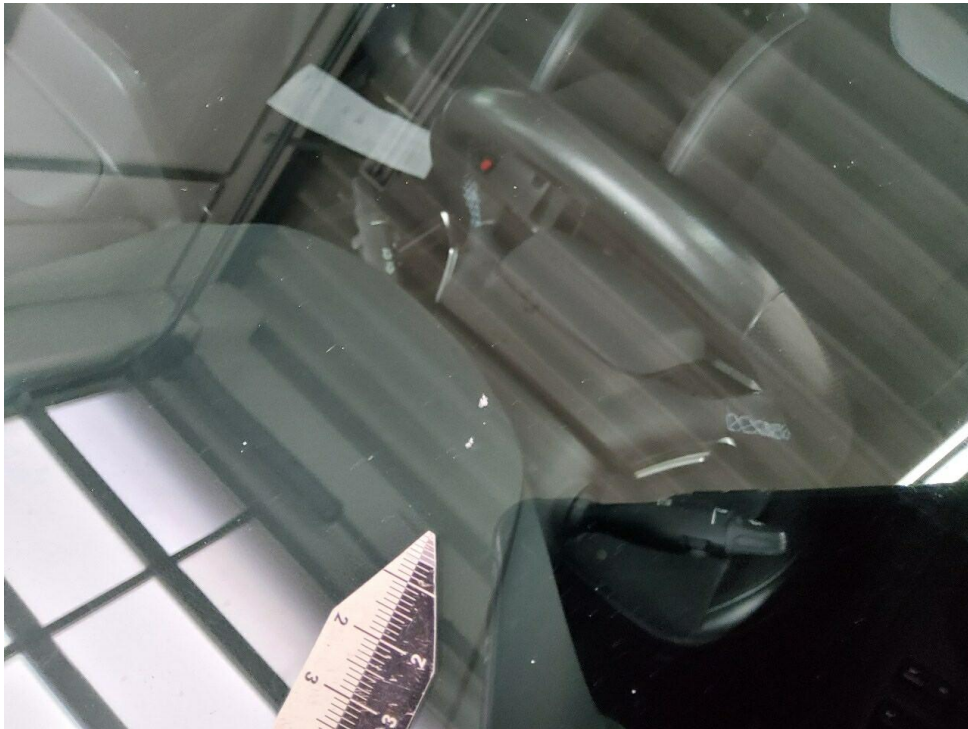


Bild 11 : Steinschläge Frontscheibe



Bild 12 : Felge vorne links Innen Schramme



Bild 13 : Kratzer Felge vorne rechts



Bild 14 : Kratzer Einstieg vorne rechts

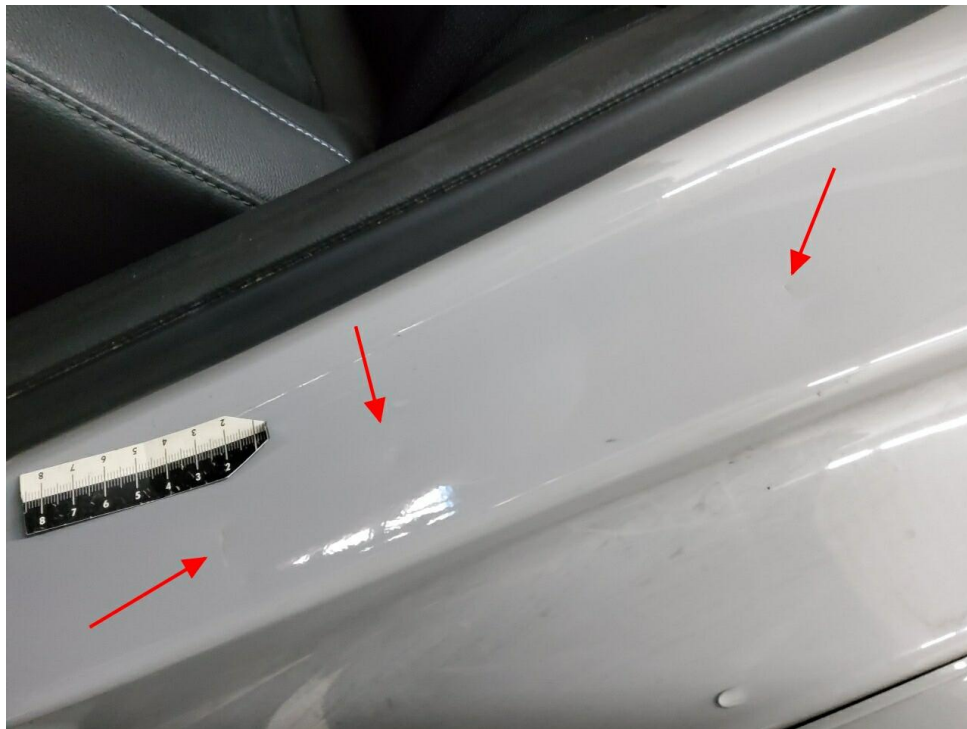


Bild 15 : Tür hinten links Einstieg, eingedellt, instandsetzen und lackieren mit Lackaufbau

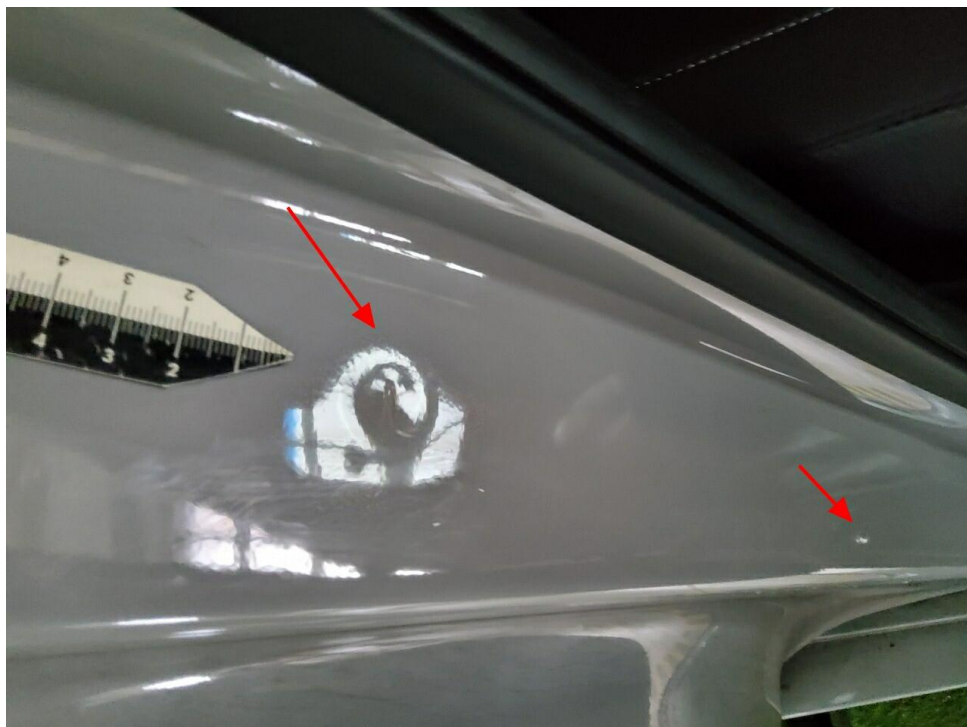


Bild 16 : Tür hinten rechts Einstieg, mehrfach eingedellt, instandsetzen und lackieren mit Lackaufbau



Bild 17 : Felge hinten rechts, verschrammt, lackieren mit Lackaufbau



Bild 18 : Kratzer Heckklappenverkleidung



Bild 19 : Kratzer Zierleiste Stoßfänger hinten

DEKRA Automobil GmbH
Käthe-Kollwitz-Str. 1, 66115 Saarbrücken

Allane SE Rückgabeabteilung
Parkring 33
85748 Garching b.München

DEKRA Automobil GmbH
Niederlassung Saarbrücken
Käthe-Kollwitz-Str. 1
66115 Saarbrücken
Telefon 0681 / 88347-0
Fax 0681 / 88347-30
E-Mail
saarbruecken.automobil@dekra.com



Ansprechpartner:
Florian Schu
Tel. direkt 0681 88347-0

Bewertungsgutachten

Kennzeichen

ZW ME999

FIN

KMHKH81CGNU004338

Auftragsnummer	ELSRM004693
Auftraggeber	Allane SE Rückgabeabteilung, Parkring 33, 85748 Garching b.München
Ihr Auftrag vom	07.06.2026
Besichtigung	12.06.2026 um 11:00 Uhr DEKRA Automobil GmbH Niederlassung Saarbrücken, Käthe-Kollwitz-Str. 1, 66115 Saarbrücken

Zusammenfassung und Ergebnis

Die auf den 12.06.2026 bezogene Bewertung des vorstehend beschriebenen Fahrzeuges / Objekts hat auf der Basis der gültigen Marktbeobachtung der DAT Deutschland sowie unter Berücksichtigung aller sonstigen wertbeeinflussenden Faktoren zu folgendem Ergebnis geführt.

	ohne MwSt.	mit 19% MwSt.
Händlereinkaufswert (bei Regelbesteuerung)	17.155,46 EUR	20.415,00 EUR
Händlerverkaufswert (bei Regelbesteuerung)	19.621,85 EUR	23.350,00 EUR

Auftrag

Entsprechend Ihres Auftrages vom 07.06.2026 wurde ein Bewertungsgutachten zum Händlereinkaufswert und -verkaufswert erstellt. Auftragsgemäß erfolgt die Bewertung zum Stichtag 12.06.2026.

Besichtigung

Die Besichtigung erfolgte am 12.06.2026 um 11:00 Uhr durch Herrn Florian Schu bei DEKRA Automobil GmbH Niederlassung Saarbrücken, Käthe-Kollwitz-Str. 1, 66115 Saarbrücken, im Beisein von Herrn Malyuk.

Die vorgefundenen Besichtigungsbedingungen waren ausreichend. Das Fahrzeug / Objekt wurde auf einer Hebebühne von unten besichtigt. Bei der Besichtigung wurde eine Fahrprobe in Verbindung mit einem kurzen Probelauf des Motors durchgeführt.

Die am Fahrzeug / Objekt abgelesene Identnummer wurde mit den zur Verfügung stehenden originalen Fahrzeug- / Objektdokumenten verglichen. Hierbei wurde Übereinstimmung festgestellt. Von dem Fahrzeug / Objekt wurden digitale Fotos gefertigt.

Bei der Besichtigung wurden folgende Schlüssel vorgelegt:
2 Hauptschlüssel.

Bezugsgrundlagen

Für die Bearbeitung des Vorganges standen folgende Unterlagen zur Verfügung:
- Fz-Schein/Zul.Beschein. Teil I

Auf durchgeführte bzw. ausstehende Reparaturen wird unter dem Punkt "Zustandsbeschreibung" eingegangen.

Besonderes

Laut vorliegenden Informationen wurde ein Schaden am Fahrzeug / Objekt instandgesetzt. Bei der Lackschichtdickenmessung wurden bei mindestens drei Messungen pro Bauteil Lackschichtdicken von 75 µm bis 110 µm festgestellt.

Es wurde eine optische Überprüfung auf Vorschäden und eine Lackschichtdickenmessung vorgenommen. Die augenscheinliche Überprüfung sowie die Lackschichtdickenmessung ergaben keine Hinweise auf Nachlackierungen, Instandsetzungsarbeiten oder reparierte Vorschäden.

Laut Kunde Stoßfänger vorne und Scheinwerfer rechts erneuert

Fahrzeugbeschreibung

Zulassungsdaten

Haltereintrag	Daniel Malyuk, Zinselstraße 19, 66500 Hornbach
Kennzeichen	ZW ME999
Tag der Erstzulassung	13.06.2022
Zul.Besch.Teil1/Fz-Schein vom	09.08.2024

Untersuchungstermine

Fälligkeit HU	02 / 2028
---------------	-----------

Technische Daten

Fahrzeugart	Personenkraftwagen
Hersteller	Hyundai
Typ / Verkaufsbezeichnung	Kona (OS)(2017->) / Kona 2.0 T-GDI N Performance 2WD (EURO 6d)
Aufbauart	Kombi
HSN / TSN	8252 / AKB
Fahrzeug-Ident.-Nr.	KMHKH81CGNU004338
Türen	5
Sitzplätze	5
Farbe	Grau
Lackierung	C5G
Polster / Farbe	Teilleder / Anthrazit
Energiequelle / Kraftstoff	Benzin
Motorart / Zylinderanzahl	Reihenmotor / 4
Leistung / Hubraum	206 kW / 1998 cm ³
Schadstoffklasse	EURO6;WLTP;AP;PI/CI; M, N1 I
Getriebe / Gänge	Automatik / 8
Felgen	Leichtmetall
Km-Stand abgelesen	61.327

Es wird unterstellt, dass die Gesamtlauflistung dem abgelesenen Km-Stand entspricht.

Räder / Reifen

Achse	Reifenbezeichnung	Hersteller/Typ	Art	Profiltiefe
1 links	235 / 40 R 19 96 Y	Minerva / All Season Master	A / O	4 mm
rechts	235 / 40 R 19 96 Y	Minerva / All Season Master	A / O	4 mm
2 links	235 / 40 R 19 96 Y	Minerva / All Season Master	A / O	6 mm
rechts	235 / 40 R 19 96 Y	Minerva / All Season Master	A / O	7 mm

Pannenset

A/ Ganzjahres; /O Original;

Serienausstattung

8 Lautsprecher, Ablagetasche an Vordersitzlehnen, Airbag Beifahrerseite, Airbag Beifahrerseite abschaltbar, Airbag Fahrerseite, Aktives Bremslicht (ESS), Alarmanlage, Ambiente-Beleuchtung, Anti-Blockier-System (ABS), Antriebsart: Frontantrieb, Audiosystem: Radio RDS, Auspuffanlage mit Klappensteuerung, Außenspiegel Phantom Black, Außenspiegel elektr. anklappbar, Außenspiegel elektr. verstell- und heizbar, beide, Blinkleuchten LED in Außenspiegel integriert, Bremsassistent, Dachhimmel schwarz, Dachreling, Dachspoiler, Digital Cockpit (Instrumentenanzeige Digital), Einschaltautomatik für Fahrlicht / Lichtsensor, Elektr. Bremskraftverteilung, Elektron. Differentialsperre (EDS) N Corner Carving Differential, Elektron. Stabilitätskontrolle (ESC) mit Bremsassistent, Fahrassistenten-System: Aufmerksamkeits-Assistent, Fahrassistenten-System: Autonome Notbremsfunktion inkl. Frontkollisionswarnung (FCA), Fahrassistenten-System: Berganfahrhilfe, Fahrassistenten-System: Einparkhilfe vorn und hinten, Fahrassistenten-System: Fahrprofilwahl (Drive Mode), Fahrassistenten-System: Fernlichtassistent, Fahrassistenten-System: Insassenalarm (Rear Occupant Alert, ROA), Fahrassistenten-System: Intelligente Beschleunigungskontrolle (Launch-Control), Fahrassistenten-System: Sicherheitssystem mit automatischem Notruf (ERA GLONASS / eCall), Fahrassistenten-System: Spurfolgeassistent (Lane Following Assist, LFA), Fahrassistenten-System: Spurhalteassistent, Warnsystem (LDWS, Lane Departure Warning System), Fahrassistenten-System: Verkehrsschildassistent, Fahrassistenten-System: aktiver Spurhalteassistent (LKAS, Lane Keep Assist System), Fensterheber elektrisch hinten, Fensterheber elektrisch vorn, Fensterheber elektrisch vorn, mit Auf-/Ab-Automatik, Freisprecheinrichtung Bluetooth, Frontscheibe mit Bandfilter oben, Frontscheibe wärmedämmend, Gegenlenkunterstützung (Vehicle Stability Management, VSM), Gepäck-/Laderaumleuchte, Gepäcknetz im Koffer-/Laderaum, Gepäckraumabdeckung / Rollo, Geschwindigkeits-Begrenzeranlage (Speed-Limiter), Geschwindigkeits-Regelanlage (Tempomat) mit Abstandsregelung ACC, Getriebe 8-Gang - Doppelkupplungsgetriebe DCT, Getränkehalter hinten, Getränkehalter vorn, Gurtstraffer, Head-up-Display, Heckleuchten LED, Heckscheibe heizbar, Induktionsladeschale für Smartphone, Innenausstattung: Luftdüsen farbig, Innenspiegel mit Ablendautomatik, Isofix-Aufnahmen für Kindersitz, Karosserie: 5-türig, Klimaautomatik, Kopf-Airbag-System, Kopfstützen hinten verstellbar, Kühlergrill schwarz (glanzlackiert), LM-Felgen 8x19

(Schmiede-Leichtbaurad, grau), Lendenwirbelstütze Sitz vorn links, elektr. verstellbar, Lenkrad (Sport/Leder), Lenkrad heizbar, Lenkrad mit Multifunktion, Lenkrad mit Schaltwippen, Lenksäule (Lenkrad) höhenverstellbar, Lenksäule (Lenkrad) längsverstellbar, Leseleuchte, Lifetime MapCare (Internetbasierende Dienste), Mittelarmlehne hinten, Mittelarmlehne vorn mit Fach, Modellpflege, Motor 2,0 Ltr. - 206 kW TGDI KAT, Motorhaubenisolierung, Navigationssystem, Otto-Partikelfilter (OPF), Pedale Aluminium, Radioempfang digital (DAB+), Radstand 2600 mm, Reifen 235/40 R19 ..W, Reifen-Reparaturkit, Reifendruck-Kontrollsystem, Rückfahrkamera, Rücksitzlehne geteilt/klappbar, Schadstoffarm nach Abgasnorm Euro 6d, Schalt-/Wählhebelgriff Leder mit Metall-Applikationen, Scheibenbeschlagerkennung / Regelung, Scheibenwischer mit Regensensor, Scheinwerfer Voll-LED, Seitenairbag vorn, Seitenschweller schwarz, Service-System: Remote Services (Blue Link), Servolenkung, Sicherheitsgurte vorn höhenverstellbar, Sitz vorn links höhenverstellbar, Sitz vorn rechts höhenverstellbar, Sitzheizung vorn, Smart-Key, Sonderlackierung Ignite Flame Uni, Sonnenblenden mit Spiegel (beleuchtet), Sound-System KRELL, Sportsitze, Start-Stop-Knopf, Start/Stop-Anlage, Tagfahrlicht LED, Touchscreen-Farbdisplay (10,25 Zoll), Türgriffe außen Wagenfarbe, Türgriffe innen silber, USB-Anschluss Mittelkonsole, Unterfahrschutz (Silber), Verglasung hinten abgedunkelt (Privacy Glass), Warnanlage für Sicherheitsgurte, Fahrer-/Beifahrerseite, Wegfahrsperr (elektronisch), Wireless SmartLink (Apple CarPlay), Wärmeschutzverglasung, Zentralverriegelung mit Fernbedienung

Sonderausstattung

Assistenz-Paket, Komfort-Paket, Schiebe-/Hebedach elektrisch (Glas)

Zustandsbeschreibung

Allgemeinzustand und Wartung

Abgesehen von den beschriebenen Schäden/Mängeln weist das Fahrzeug/Objekt einen, bezogen auf Alter und Nutzung, üblichen Gesamtzustand auf. Ein Wartungsnachweis fehlt.

Nicht akzeptierter Zustand / Ausstehende Reparaturen

Bezeichnung des Schadens / Rep.-Weg

Reifenfüllflasche leer, erneuern; Service laut Intervallanzeige fällig, erneuern (Bild 6); Ein Fahrzeugschlüssel ohne Funktion, Batterie, erneuern. Motorhaube Lackierung, Steinschlag, smart repair (Bild 9, 10); Tür hinten rechts Einstieg, mehrfach eingedellt, instandsetzen und lackieren mit Lackaufbau (Bild 16); Tür hinten links Einstieg, eingedellt, instandsetzen und lackieren mit Lackaufbau (Bild 15); Felge hinten rechts, verschrammt, lackieren mit Lackaufbau (Bild 17); Lackvorbereitung;

Akzeptierter Zustand / Gebrauchsspuren

Kratzer Heckklappenverkleidung, (Bild 18); Felge vorne links Innen Schramme, (Bild 12); Steinschläge Stoßfänger vorne, (Bild 7, 8); Kratzer Felge vorne rechts, (Bild 13); Kratzer Zierleiste Stoßfänger hinten, (Bild 19); Steinschläge Frontscheibe, (Bild 11); Kratzer Einstieg vorne rechts, (Bild 14).

Fehlende Teile

Bordbuch fehlt, laut Kunde noch Zuhause

Schlusswort

Dieses Bewertungsgutachten wurde unparteiisch und nach bestem Wissen und Gewissen erstellt.

Der Sachverständige
Florian Schu

Im Rahmen einer Weitergabe oder Veröffentlichung dieses Dokuments, sind die allgemein gültigen datenschutzrechtlichen Grundsätze, insbesondere hinsichtlich der Anonymisierung personenbezogener Daten, zwingend einzuhalten.

Anlagen

Fotoanlage
Rücknahmeprotokoll
Rechenblatt Bew. Pkw

Dieses Dokument wurde elektronisch gefertigt und ist auch ohne Unterschrift gültig.