

Wertgutachten



H, HPC V730

Besichtigungsdatum 01.04.2026
Referenznummern 2026002663

Fahrzeugdaten / Technische Daten

Kennzeichen	[REDACTED]	Fahrzeugident.-Nr.	W1VVLCEZ5S4401005
Fahrzeugart	Transporter - Van	Farbton / Lackart	Weiß / Uni
Hersteller	Mercedes-Benz	Nächste HU	06/2026
Typ / Verkaufsbez.	Vito 116 CDI Pro Kasten extralang	Laufleistung abgelesen	51.030 km
Motorart	Reihenmotor / Diesel	Erstzulassung	01.06.2024
Hubraum / Leistung	1.950 ccm / 120 KW	Emissionsklasse	Euro 6e
Getriebe / Gänge	Automatik / 9	Sitzplätze / Türen	3 / 5
Achsen / angetrieben	2 / 1	Anzahl Besitzer	keine Angabe

Fahrzeugdaten wurden teilweise durch eine FIN bezogene Datensatzabfrage ergänzt.

Montierte Räder:					
Position	Reifenart	Felgenart	Hersteller	Dimension	Profiltiefe
vorn links	Allwetterreifen	Stahlrad	Goodyear	225/55 R17C 109/107H	0 mm
vorn rechts	Allwetterreifen	Stahlrad	Goodyear	225/55 R17C 109/107H	0 mm
hinten rechts	Allwetterreifen	Stahlrad	Goodyear	225/55 R17C 109/107H	2 mm
hinten links	Allwetterreifen	Stahlrad	Goodyear	225/55 R17C 109/107H	2 mm
Reserve ohne					

Allgemeines / Zustand	
✓ Fahrzeug ist fahrbereit	✓ Unterbodenkontrolle durchgeführt
✓ Fahrzeug ist zugelassen	✓ Hauptschlüssel vorhanden (Anzahl: 1)
✓ Batterie ist betriebsbereit	✗ Nebenschlüssel vorhanden (Anzahl: 0)
✗ Serviceheft vorhanden	
✗ Probefahrt durchgeführt.	
Keine Kundendienstnachweise vorhanden	

Legende : ✓ Ja ✗ Nein ○ Nicht prüfbar ⊖ Nicht vorhanden

Behobene Vorschäden
keine festgestellt

Anmerkungen

Zum Besichtigungszeitpunkt lagen keine ZB Teil I, keine Daten zur Erstzulassung sowie keine Angaben zur Anzahl der Besitzer vor. Die Erstzulassungsdaten wurden gemäß den Vorgaben des Auftraggebers übernommen.

Bewertungsrisiko: Fahrzeug verschmutzt und nass.

Fehlteil(e):

- Zweitschlüssel
- Zulassungsbescheinigung

Das Fahrzeug ist bezogen auf den Besichtigungsumfang nicht verkehrssicher aufgrund: Reifen vorn links und rechts - Untermaß, Stahlrad hinten rechts - beschädigt.

Das ausgewiesene Untersuchungsergebnis ist aufgrund der Prüfposition(en) vorbehaltenlich.

Serien / Sonderausstattung

Serienausstattung

✓	FY7	3-Tasten-Fernbedienung für Zentralverriegelung	✓		3. Bremsleuchte
✓	LE1	Adaptives Bremslicht	✓	SA6	Airbag Beifahrerseite
✓		Airbag Fahrerseite	✓	E07	Anfahrhilfe (Berganfahr-Assistent)
✓		Antriebsart: Heckantrieb	✓	F68	Außenspiegel elektr. verstell- und heizbar, beide
✓	JA7	Außenspiegel mit Totwinkel-Assistent	✓		Außentemperaturanzeige
✓	MX0	BlueEfficiency-Paket	✓	E1D	DAB-Tuner (Radioempfang digital)
✓		Drehzahlmesser	✓	LA2	Einschaltautomatik für Fahrlicht
✓	BA3	Fahrassistenz-System: aktiver Bremsassistent	✓	JB4	Fahrassistenz-System: aktiver Spurhalteassistent
✓	JW8	Fahrassistenz-System: Attention-Assist (Müdigkeitserkennungs-Sensor)	✓	EY6	Fahrassistenz-System: Pannenmanagement
✓		Fahrassistenz-System: Seitenwind-Assistent	✓		Fensterheber elektr. mit Komfortschließung
✓	M60	Generator 250 A	✓	MK8	Geschwindigkeits-Begrenzeranlage 210 km/h
✓	MS1	Geschwindigkeits-Regelanlage (Tempomat)	✓	G43	Getriebe Automatik GTronic - (9-Stufen)
✓		Getränkehalter vorn	✓	F66	Handschuhfach abschließbar
✓	ZM0	Karosserie/Aufbau: Kasten Standard	✓	HH9	Klimaanlage geregelt (Tempmatik)
✓	JK5	Kombiinstrument mit Farbdisplay	✓	F3Z	Komfortschließung
✓	JH3	Kommunikationsmodul (LTE) für digitale Dienste	✓	KB5	Kraftstofftank: 70 Ltr.
✓	CL1	Lenkrad (Lenksäule mech. verstellbar)	✓	C6L	Lenkrad mit Multifunktion
✓		Leuchtweitenregelung	✓	Z41	LKW-Zulassung
✓	EY5	Mercedes-Benz Notrufsystem	✓	XM7	Modellpflege (2) mit Code
✓	MU4	Motor 2,0 Ltr. - 120 kW CDI KAT	✓	E7M	Multimediasystem MBUX (Touchscreen 10,25")
✓	Z3K	Pro	✓	IN3	Radstand 3430 mm
✓	RD8	Radvollabdeckung	✓	RY2	Reifendruck-Kontrollsystem
✓	FR8	Rückfahrkamera	✓	MT5	Schadstoffarm nach Abgasnorm Euro 6e
✓		Schiebetür Lade-/Fahrgastraum rechts	✓		Servolenkung elektro-mechanisch
✓	J55	Sicherheitsgurt-System mit Warnanlage (Beifahrerseite)	✓		Sicherheitsgurt-System mit Warnanlage (Fahrerseite)
✓	VF4	Sitzbezug / Polsterung: Stoff Caluma	✓	SB1	Sitze im Fahrerhaus: Fahrersitz Komfort
✓	SE5	Sitze im Fahrerhaus: Fahrersitz mit Lendenwirbelstütze	✓	SA1	Sitze im Fahrerhaus: Fahrersitz mit Sitztiefenverstellung
✓	RS7	Stahlfelgen 6,5x17	✓	MJ8	Start/Stop-Anlage Motor
✓		Steckdose (12V-Anschluß) im Fahrerhaus	✓	ED4	Vlies-Batterie 92 Ah
✓		Wartungsintervall-Anzeige Assyst	✓		Wegfahrsperre
✓	H20	Wärmeschutzverglasung	✓	XG6	Zul. Gesamtgewicht 2,80 t
✓	EL8	Zweiwege Lautsprecher vorn			

Sonderausstattung

✓	EY2	Fahrassistenz-System: Verkehrs-Informations-System Live Traffic	✓	JA9	Fahrassistenz-System: Verkehrszeichenerkennung
✓	B25	Feststellbremse elektrisch	✓	V3L	Fußmatten Allwetter
✓	W54	Hecktür ohne Verglasung (Öffnungswinkel 270 Grad)	✓	BH1	Hold-Funktion
✓	V43	Holzfußboden im Laderaum	✓	LC4	Komfortbeleuchtung im Fahrgast-/Laderaum
✓	LC2	Laderaumleuchte LED	✓	D51	Laderaumtrennwand mit Fenster
✓	E1E	Navigationssystem für Multimediasystem MBUX	✓	VV2	Schienensystem Lastenverankerung
✓	SH2	Schulter-Becken-Airbag (Thorax-Pelvis-Sidebag) Beifahrerseite	✓	SH1	Schulter-Becken-Airbag (Thorax-Pelvis-Sidebag) Fahrerseite
✓	S23	Sitze im Fahrerhaus: Beifahrersitz als Zweiersitz	✓	VA2	Verkleidung im Lade-/FG-Raum: Sperrholz
✓	F2W	Winter-Paket	✓		Scheibenwaschanlage beheizt
✓		Sitze im Fahrerhaus: Fahrersitz heizbar	✓		Sitze im Fahrerhaus: Beifahrersitz heizbar

Wertbeeinflussende Faktoren		
Seite links (Angaben ohne MwSt.)	Reparaturkosten	ÜDV
Tür vorne links Einstieg, verkratzt, lackieren (Bild 33, Bild 34)	126,67 €	95,00 €
Tür vorne links innen, beschädigt, Instand setzen - lackieren (Bild 29, Bild 30)	609,31 €	475,06 €
Tür vorne links Fangband / Feststeller, untypische Geräusche, ersetzen (Bild 19, Bild 20)	78,52 €	78,52 €
Seitenwand links, verkratzt, lackieren (Bild 27, Bild 28)	564,08 €	423,06 €
Seite rechts (Angaben ohne MwSt.)	Reparaturkosten	ÜDV
Seitenwand rechts unterhalb, beschädigt, Instand setzen - lackieren (Bild 41, Bild 42)	441,75 €	367,46 €
Tür vorne rechts, verkratzt, lackieren (Bild 35, Bild 36)	279,80 €	209,85 €
Spiegelgehäuse rechts Kappe -unlackiert-, verkratzt, ersetzen (Bild 37, Bild 38)	60,78 €	45,59 €
Schiebetür rechts, beschädigt, Instand setzen - lackieren (Bild 39, Bild 40)	428,17 €	366,32 €
Heck (Angaben ohne MwSt.)	Reparaturkosten	ÜDV
Stoßfänger hinten Blende -unlackiert-, beschädigt, ersetzen (Bild 43, Bild 44)	37,55 €	28,16 €
Stoßfänger hinten Verkleidung -unlackiert-, beschädigt, ersetzen (Bild 45, Bild 46)	684,61 €	513,46 €
Hecktür links, beschädigt, Instand setzen - lackieren (Bild 47, Bild 48)	436,08 €	354,17 €
Reifen, Felgen, Radkappen (Angaben ohne MwSt.)	Reparaturkosten	ÜDV
Reifen vorn links und rechts, Untermaß, ersetzen (Bild 13, Bild 14)	439,84 €	439,84 €
Stahlrad hinten rechts, beschädigt, ersetzen (Bild 15, Bild 16)	129,46 €	129,46 €
Exterieur (Angaben ohne MwSt.)	Reparaturkosten	ÜDV
Beschriftungs- / Werbefolie, beklebt, entkleben	101,22 €	101,22 €
Interieur (Angaben ohne MwSt.)	Reparaturkosten	ÜDV
Kombiinstrument, Fehlermeldung/en, auslesen / prüfen (Bild 17, Bild 18)	36,15 €	36,15 €
Laderaum Dichtung, beschädigt, ersetzen (Bild 49, Bild 50)	105,07 €	78,80 €
Technik (Angaben ohne MwSt.)	Reparaturkosten	ÜDV
Fahrwerk komplett, vermessen (Bild 51, Bild 52)	48,44 €	48,44 €
Sonstiges (Angaben ohne MwSt.)	Reparaturkosten	ÜDV
Fahrzeug innen, verschmutzt, aufbereiten (Bild 31, Bild 32)	180,75 €	180,75 €
Fahrzeug Front, Unfallschaden, Unfallschaden beheben (Bild 21, Bild 22, Bild 23, Bild 24, Bild 25, Bild 26)	2800,04 €	2800,04 €

Bei der Berechnung der einzelnen Beträge wurde für die Lackiervorbereitung ein Gesamtbetrag von 172,07 EUR berücksichtigt und auf die Lackierpositionen verteilt.

Wertermittlung (bezogen auf den Besichtigungszeitpunkt, Angaben ohne MwSt.)	
Reparaturkosten	7.588,29 €
Überdurchschnittlicher Verschleiß	6.771,35 €

Besichtigungsbedingungen

Bei dieser Besichtigung wurde eine äußere Inaugenscheinnahme am undemontierten Fahrzeug unter Berücksichtigung der vorgefundenen Besichtigungsbedingungen durchgeführt. Es werden keinerlei Eigenschaften von nicht geprüften oder nur eingeschränkt prüfbar Bereichen des Fahrzeugs zugesichert.

Überdurchschnittlicher Verschleiß

Bei der Ermittlung der Reparaturkosten zur Beseitigung der aufgeführten Beschädigungen wurde der anzuwendende Schadenkatalog berücksichtigt. Die festgesetzten Beträge für den überdurchschnittlichen Verschleiß „ÜDV“ entsprechen nicht den Reparaturkosten für die aufgeführten Beschädigungen sondern orientieren sich an Fahrzeugalter und Laufleistung. Bei der Ermittlung des ausgewiesenen Fahrzeugwertes fanden diese Werte Verwendung. Berücksichtigt wurden nur überdurchschnittliche Beschädigungen.

Dieses Dokument enthält im Anhang die Fotodokumentation mit 52 Fotos.

Brunner, Patrick

Der Sachverständige, 13.04.2026

R E P A R A T U R - K A L K U L A T I O N					NR. 1644773/1	13.04.2026
A R B E I T S L O H N		ZEITBASIS	12 AW=1 STD	PREIS/KL 1 = 72.30	EUR/STD	
				PREIS/KL 2 = 72.30	EUR/STD	
ARB.POS.NR/ LEIT-NR	INSTANDSETZUNGS-/EINZEL-/VERBUNDARBEITEN	KL	AW	ARB.- PREIS		
83-1762 01	KAEITEMITTEL (ALLE KLIMASYSTEME) AB- SAUGEN, DICHTHEIT PRUEFEN, NEU BEFUELLEN (BEI ARBEITEN AN DER ANLAGE)	1	7	42.18		
61-1110 02	ABDECKUNG U MOTOR ERSETZEN	2	4	24.10		
88-1102 01	STOSSFAENGER V AUS-/EINBAUEN	2	10	60.25		
88-1108 01	STOSSFAENGER V ERNEuern (AUSGEBAUT)	2	13	78.33		
88-1400 ZAX	STOSSFAENGER V EINSTELLEN	2	2	12.05		
KN	DECKELSCHLOSSTRAEGER AUS-/EINBAUEN	1	2	12.05		
62-1258 01)	STOSSFAENGERTRAEGER V AUS-/EINBAUEN	2	1	6.03		
88-3491 01)	MERCEDESSTERN V AUS-/EINBAUEN	2	2	12.05		
88-2177 01	ZUSATZ ZU KUEHLERVERKLEIDUNG AUS-/EIN (FZG MIT DISTRONIC)	2	1	6.03		
20-1140 01)	KUEHLMITTEL ABLASSEN/AUFFUELLEN	1	5	30.13		
20-4095 02)	KUEHLER AUS-/EINBAUEN	1	8	48.20		
20-4320 01	ZUSATZ ZU KUEHLER AUS-/EINBAUEN (FZG MIT KLIMAANLAGE)	1	4	24.10		
20-4300 01	ZUSATZ ZU KUEHLER AUS-EIN (FZG MIT AUTOM GETRIEBE)	1	1	6.03		
20-6460 02)	GEBLAESE A-E	1	1	6.03		
83-6545 01	KONDENSATOR AUS-EIN (KUEHLER AUSG)	1	2	12.05		
83-7011 01	ZUSATZ ZU KONDENSATOR AUS-/EINBAUEN (FZG MIT AUTOMATIKGETRIEBE)	1	2	12.05		
9852	F-SPEICHER NACH REP AUSLESEN					
9854	FEHLERSPEICHER AUSLESEN					
	SYSTEM AUDATEX		BLATT	2		

R E P A R A T U R - K A L K U L A T I O N NR. 1644773/1 13.04.2026

S C H L U S S K A L K U L A T I O N	EUR	EUR

ERSATZTEILE	2 408.41	
GESAMTSUMME ERSATZTEILE		2 408.41
ARBEITSLOHN ZEITBASIS 12 AW = 1 STD		
GESAMT KL 1 32 AW X 72.30 EUR/STD	192.80	
GESAMT KL 2 33 AW X 72.30 EUR/STD	198.83	
GESAMTSUMME ARBEITSLOHN		391.63
REPARATURKOSTEN OHNE MWST.....		2 800.04

MWST 19.00 %		532.01
REPARATURKOSTEN MIT MWST.....		3 332.05

ERLAEUTERUNGEN:

E-TEILE-PREISE=UPE D HERST/IMPORT	* = ANWENDERANGABEN	
E-TEILE-NR NICHT UNBEDINGT BST-NR	: = ET LACKIERT/GEFAERBT GELIEFERT	
KN = KEINE ERSATZTEIL-/ARB-POS-NR)=ZEITANTEILE IN ANDERER POS ENTH	
ZAX=ZEITERHEBUNG DURCH AUDATEX	LIZENZ = 67324195	
SYSTEM AUDATEX	BLATT	3

Fotoanlage



Bild 1



Bild 2

Fotoanlage



Bild 3



Bild 4

Fotoanlage

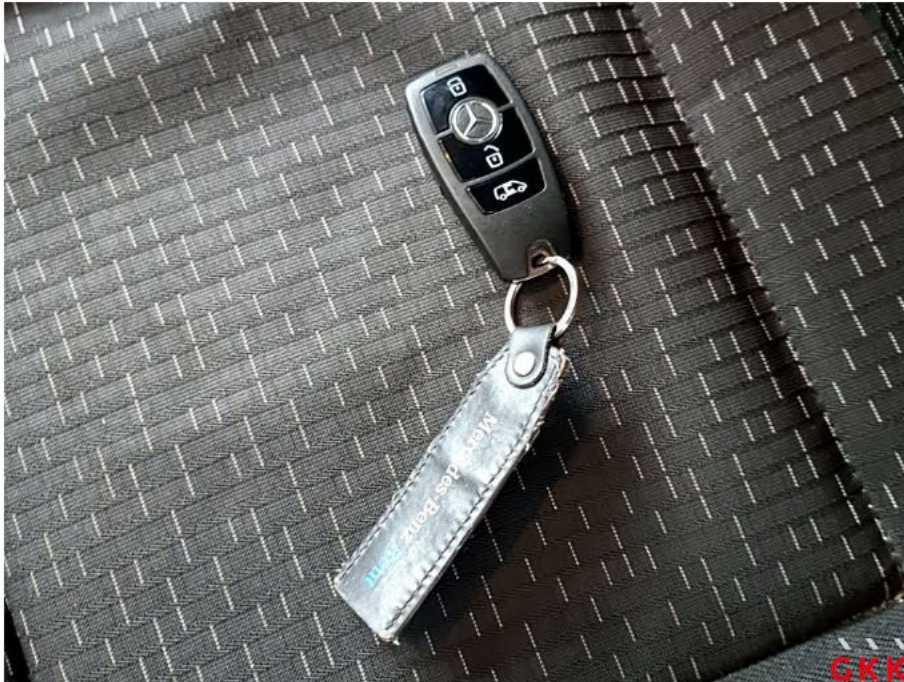


Bild 5



Bild 6

Fotoanlage



Bild 7



Bild 8

Fotoanlage



Bild 9



Bild 10

Fotoanlage



Bild 11



Bild 12

Fotoanlage



Bild 13 Reifen, vorn links und rechts, Untermaß, ersetzen



Bild 14 Reifen, vorn links und rechts, Untermaß, ersetzen

Fotoanlage



Bild 15 Stahlrad, hinten rechts, beschädigt, ersetzen



Bild 16 Stahlrad, hinten rechts, beschädigt, ersetzen

Fotoanlage



Bild 17 Kombiinstrument, Fehlermeldung/en, auslesen / prüfen



Bild 18 Kombiinstrument, Fehlermeldung/en, auslesen / prüfen

Fotoanlage



Bild 19 Tür vorne links, Fangband / Feststeller, untypische Geräusche, ersetzen



Bild 20 Tür vorne links, Fangband / Feststeller, untypische Geräusche, ersetzen

Fotoanlage



Bild 21 Fahrzeug, Front, Unfallschaden, Unfallschaden beheben



Bild 22 Fahrzeug, Front, Unfallschaden, Unfallschaden beheben

Fotoanlage



Bild 23 Fahrzeug, Front, Unfallschaden, Unfallschaden beheben



Bild 24 Fahrzeug, Front, Unfallschaden, Unfallschaden beheben

Fotoanlage



Bild 25 Fahrzeug, Front, Unfallschaden, Unfallschaden beheben



Bild 26 Fahrzeug, Front, Unfallschaden, Unfallschaden beheben

Fotoanlage



Bild 27 Seitenwand links, verkratzt, lackieren



Bild 28 Seitenwand links, verkratzt, lackieren

Fotoanlage



Bild 29 Tür vorne links, innen, beschädigt, instand setzen - lackieren



Bild 30 Tür vorne links, innen, beschädigt, instand setzen - lackieren

Fotoanlage



Bild 31 Fahrzeug, innen, verschmutzt, aufbereiten



Bild 32 Fahrzeug, innen, verschmutzt, aufbereiten

Fotoanlage



Bild 33 Tür vorne links, Einstieg, verkratzt, lackieren

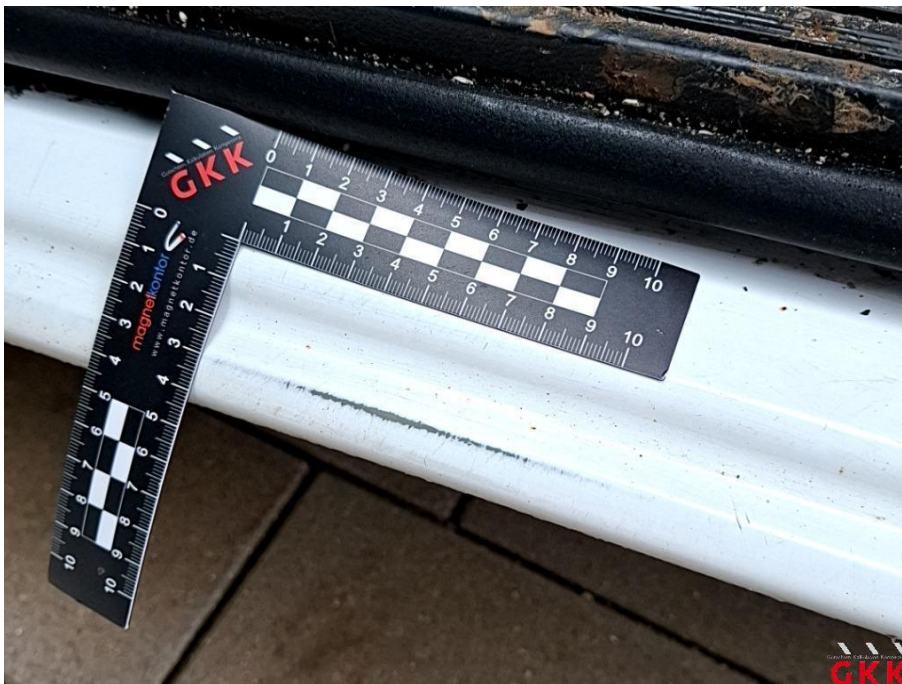


Bild 34 Tür vorne links, Einstieg, verkratzt, lackieren

Fotoanlage



Bild 35 Tür vorne rechts, verkratzt, lackieren

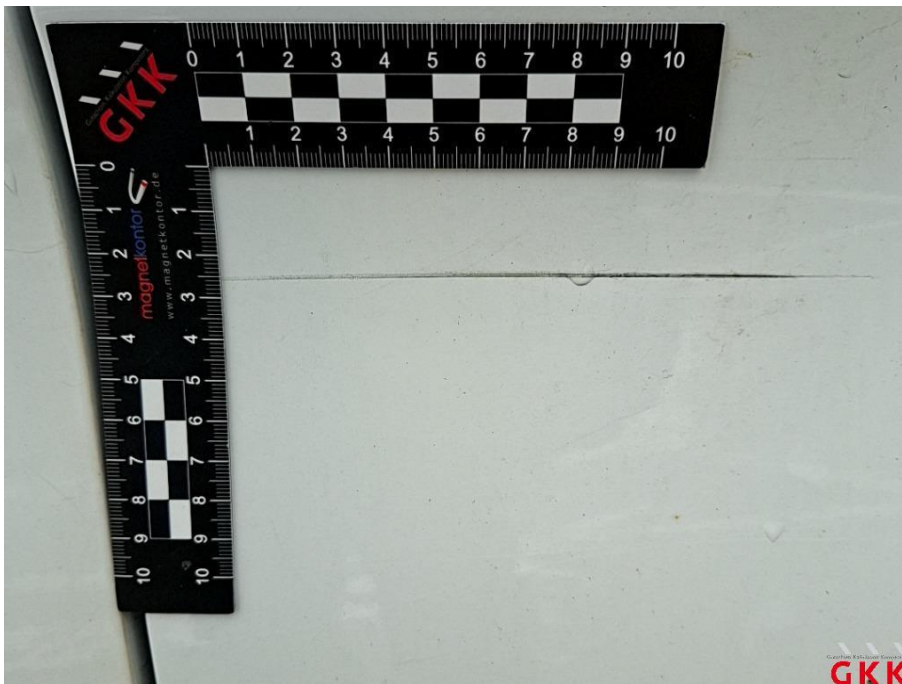


Bild 36 Tür vorne rechts, verkratzt, lackieren

Fotoanlage



Bild 37 Spiegelgehäuse rechts, Kappe -unlackiert-, verkratzt, ersetzen



Bild 38 Spiegelgehäuse rechts, Kappe -unlackiert-, verkratzt, ersetzen

Fotoanlage



Bild 39 Schiebetür rechts, beschädigt, instand setzen - lackieren



Bild 40 Schiebetür rechts, beschädigt, instand setzen - lackieren

Fotoanlage



Bild 41 Seitenwand rechts, unterhalb, beschädigt, instand setzen - lackieren



Bild 42 Seitenwand rechts, unterhalb, beschädigt, instand setzen - lackieren

Fotoanlage



Bild 43 Stoßfänger hinten, Blende -unlackiert-, beschädigt, ersetzen



Bild 44 Stoßfänger hinten, Blende -unlackiert-, beschädigt, ersetzen

Fotoanlage



Bild 45 Stoßfänger hinten, Verkleidung -unlackiert-, beschädigt, ersetzen



Bild 46 Stoßfänger hinten, Verkleidung -unlackiert-, beschädigt, ersetzen

Fotoanlage



Bild 47 Hecktür links, beschädigt, instand setzen - lackieren



Bild 48 Hecktür links, beschädigt, instand setzen - lackieren

Fotoanlage



Bild 49 Laderaum, Dichtung, beschädigt, ersetzen



Bild 50 Laderaum, Dichtung, beschädigt, ersetzen

Fotoanlage



Bild 51 Fahrwerk, komplett, vermessen



Bild 52 Fahrwerk, komplett, vermessen