

## » Übersicht

**Auftrags-Nr:** 1002356785  
**Besichtigt am:** 11.03.2026 09:42  
**Berichts-Nr:** 10200825  
**FIN:** VSSZZZKJ6RR079804



Fahrzeugansicht - diagonal  
vorne links



Fahrzeugansicht - diagonal  
hinten rechts



Innenraum - Cockpit mit  
Laufleistung

## » Fahrzeugdaten

<b>Fahrzeugkategorie:</b>	Personenkraftwagen
<b>Fahrzeugart:</b>	SUV
<b>Hersteller:</b>	Seat
<b>Modell:</b>	Arona
<b>HSN / TSN:</b>	7593 / ARJ
<b>Erstzulassungsdatum:</b>	19.03.2024
<b>Laufleistung:</b>	16.282 km
<b>Nachweis Kilometerstand:</b>	Abgelesen
<b>Farbe:</b>	Kliffgrau
<b>Farbe Dach:</b>	Mitternachtsschwarz
<b>Antriebsart:</b>	Frontantrieb
<b>Motorisierung/Kraftstoff:</b>	Benzin
<b>Hubraum:</b>	1.000 ccm
<b>Leistung:</b>	81 kW (111 PS)
<b>Fahrzeuglänge:</b>	
<b>Fahrzeughöhe:</b>	
<b>Fahrzeugbreite:</b>	
<b>Zulässiges Gesamtgewicht:</b>	
<b>Radstand:</b>	
<b>Anzahl Achsen:</b>	2
<b>Zylinder:</b>	3
<b>Schadstoffklasse:</b>	Euro 6
<b>Anzahl Türen:</b>	4
<b>Anzahl Sitze:</b>	5
<b>Getriebe:</b>	Automatik 7-Gang
<b>Polsterart:</b>	Stoff
<b>Interieurfarbe:</b>	Schwarz-Weiß-Titan
<b>Anzahl vorhandene Schlüssel:</b>	2

## » Dokumente & Wartung

<b>Nächste HU:</b>	03.2027
<b>Zulassungsbescheinigung (ZBT1 Original) vorhanden:</b>	Ja
<b>Zulassungsbescheinigung entgegengenommen:</b>	Ja
<b>Kennzeichen entgegengenommen:</b>	Hinten
<b>Wartungsheft:</b>	Digital
<b>Wartungsnachweis:</b>	Vollständig
<b>Datum der letzten Wartung:</b>	
<b>Km-Stand bei letzter Wartung:</b>	

## » Fahrzeugausstattung

"Vision Plus"-Paket: Parklenkassistent mit Rückfahrkamera	Dreip.Automatikgurte hinten außen mit ECE-Label
2 Leseleuchten vorn	Dreip.-Automatikgurte vorn, mit Gurt- Klemmer ohne Höheneinstellung
3 Zyl.Ottomotor 1,0L Aggr. 05C.A	Dreipunkt-Automatikgurt für mittleren Fondsitz
3-Zyl.-Benzinmotor 1,0 l/81 kW TSI Grundmotor: TJ4/TC5, "TSI" "eTSI"	Ebener Ladeboden hinten
4 Türen	Einbau Differenzierung für Getriebe"DQ 200" -- Fahrzeugteile --
6 Lautsprecher (passiv)	Einton-Signalhorn
7-Gang-Automatikgetriebe "A7"	Elektronisches Stabilisierungsprogramm (ESP)
Abdeckungen für Leichtmetallräder	Extern, USB Typ-C nur Datenbuchse(n)
Abgasendrohr hinten (Standard)	Fahrzeuge mit besonderen Produktaufwer- tungsmaßnahmen
Abgaskonzept, EU6 AP	Fahrzeugklassen-Differenzierung -6F0-
Abwicklung Serie	Federbereich 31 nur Einbausteuerung keine Bedarfsprognose
Airbag FS und BFS, ohne Knieairbag, mit BFS-Deaktivierung	Fensterheber mit Komfortschaltung und Abschaltsicherung, elektrisch
Aktivkohlebehälter (EVAP)	Fernlichtassistent
Ambientelicht Ausführung 1	Fertigungsablauf Standard
Antenne für AM/FM Empfang, Diversity	Formteilhimmel ungeteilt
Armaturentafel Komfort	Frei konfigurierbares Kombiinstrument
Aufnahmevorrichtung im Kofferraum	Frischluftansaugung mit Aktivkohlefilter
Außenspiegel links, konvex	Front Assist inkl. City ANB für ACC high
Außenspiegel rechts, konvex	Frontantrieb
Außenspiegel, elektrisch anklappbar und elektrisch einstell- /beheizbar	Frontscheibe, Wärmeschutzglas
Außenspiegelgehäuse lackiert	Frostschutz bis -25 Grad Celsius Toleranz bis -30 Grad C
Ausströmer	Fußgänger- und Radfahrschutzmaßnahmen erweitert und vorausschauend
Automatische Distanzregelung (mit follow to stop) und Speed-Limiter	Fußhebelwerk "Standard"
Batterie 320A (49Ah)	Gepäckraumabdeckung, klappbar
Bauteilesatz ohne länderspezifische Bauvorschrift	Gepäckraumauskleidung (Ausf.1)
Berganfahrassistent	Gepäcktaschen an Rückenlehnen
Besondere Innengeräuschdämpfung	Getönte Seitenscheiben
Betriebserlaubnis Nachtrag	Gewichtsbereich 9 nur Einbausteuerung keine Bedarfsprognose
Bordliteratur in Deutsch	Gurtkontrolle, E-Kontakt vorn und hinten, optisch und akustisch
Bordwerkzeug	Handbremshebelgriff in Leder
Chrom-Paket	Heckscheiben-Wisch-Waschanlage mit Intervallschaltung
Climatronic mit Stauluftregelung, FCKW-frei	Heckspoiler
Connectivity Box: Kabellose Ladestation für Mobiltelefon	Hinterachse "Standard"
Dachreling, blank	Höheneinstellung,manuell,für Vordersitze
Dämpfung hinten	Innenleuchte im Fußraum vorn und hinten
Dämpfung vorn	Instrumenteneinsatz, Anzeige in KM/H
Datenträger für EU, integriert	Kältemittel R1234yf
Dekor-Einlagen	Kartenmaterial (Mapcare) (Europa)
Digitaler Radioempfang	Kein Sonderfahrzeug,Standard-Ausführung
Drehstromgenerator 140 A	

Keine Aktionsausführung	Ohne Dekorfolien/Embleme
Kindersitzverankerung für Kindersitzsystem ISO FIX	Ohne Differenzialsperre
Komforttelefonie, ohne Außenantennenanbindung	Ohne ECO-Funktion
Kopfstützen hinten (3 Stück)	Ohne erweitertem Sicherheitssystem
Kopfstützen vorn	Ohne Feuerlöscher
Kraftstoffsystem Otto-Einspritzer (Tropicalisiert)	Ohne Fußmatten
Landesverkaufsprogramm Deutschland	Ohne Individualeinbau
LED- Hauptscheinwerfer mit Linse	Ohne Lehnenentriegelung für Vordersitze
Ledersportmultifunktionslenkrad	Ohne Lendenwirbelstütze in den Sitzlehnen
LED-Kennzeichenbeleuchtung	Ohne Nebelscheinwerfer
Leichtmetallräder 6 1/2J x 17	Ohne Oberflächenschutz mit zusätzlichen Transportschutzmaßnahmen
Lenksäule, axial u. vertikal einstellbar	Ohne Scheinwerferreinigungsanlage
Leuchtweitenregulierung, autom. dynamisch (reguliert sich im Fahrbetrieb)	Ohne Sonderspezifikationen
Linkslenker	Ohne Spurwechselassistent
Mirror Link plus Wireless "App" plus RSE (Vorbereitung)	Ohne Überführungsausrüstung
Mit Multifunktionskamera	Ohne UNECE CS&SU
Mit Rückfahrkamerasystem (Ausf.1)	Ohne Verbandmaterial, ohne Warndreieck
Mit Verkehrszeichenerkennung	Ohne Wärmespeicher/Zusatzheizung
Mittelarmlehne vorn	Ohne Waschwasser-Standanzeige
Modul Boden hinten Ausführung 1	Ohne zus. Triebwerks-Unterschutz
MPV	Ohne Zusatz-/Standheizung
Müdigkeitserkennung	Ohne zusätzliche Bereifung
Multifunktionsanzeige/Bordcomputer "FPK" Entry	Online-Dienst, mit OCU, mit Head Unit Codierung, ohne WFS-Verbund
Navigationsgerät-High	Optionsinfotainment (MIB3)
Navigationssystem	Pan-European-eCall
Nebelschlussleuchte	Pannen-Set
Nicht Heissland	Parklenkassistent
Nichtraucherausführung	Preisnachlass-Paket
Normalausführung	Radschrauben mit Diebstahlsicherung (nicht abschließbar)
Normalluftfilter	Radstand
Normalsitze vorn	Rechtsverkehr
Offroad XPERICENCE	Regionscode " ECE " für Radio
Ohne "drive select"	Reifen 205/55 R17 91V Super- Rollwiderstandsoptimiert, Generation 2
Ohne 2. Batterie	Reifen ohne Festlegung der Reifenmarke
Ohne alternativ-Antriebssystem	Reifendruckkontrolle
Ohne Anhängavorrichtung	Rücksitzbank ungeteilt, Lehne geteilt umlegbar
Ohne Applikationen	Safe & Driving M (für Navigationssystem)
Ohne beheizbare Scheibenwaschdüsen	SBBR-Leuchte in LED-Technik
Ohne besondere Farbausstattung	Schalthebelknopf/-Griff in Leder
Ohne besondere Karosseriemaßnahmen	Scheiben seitlich in Wärmeschutzver- glasung, ab B-Säule und hinten dunkel eingefärbt
Ohne CD-Wechsler/CD-Player	Scheibenbremsen hinten (Geomet D)
Ohne Dacheinsatz (Voll Dach)	Scheibenbremsen vorn (Geomet D)

Scheibenwischer-Intervallschaltung mit Licht/Regensensor  
Schriftzugsatz in Grundaufführung  
Schubladen unter den Vordersitzen  
SEAT "Full LED"  
SEAT CONNECT gen3 - Medien & Internet (Online-Infotainment)  
SEAT CONNECT gen3 - Sicherheit & Service, Remote-Zugriff und Online-Infotainment  
Seitenairbag vorn, mit Kopfairbag  
Seitenschutzleiste  
Serienkraftstoff-Erstbefüllung  
Serviceanzeige 30000 km oder 2 Jahre ( variabel )  
Servolenkung  
Sicherheitsinnenspiegel automatisch abblendbar  
Sitzbezüge in Stoff  
Sitzheizung für Vordersitze getrennt regelbar  
Sonder-Lackierung  
Sonderpreis  
Sonnenblenden mit Spiegel, Airbag-Label auf Beifahrersonnenblende  
Spezielles Typschild für EG für M1-Pkw  
Sprachsteuerung  
Spurhalteassistent  
Stabilisator vorn  
Standard-Klimazonen  
Start/Stop-Anlage mit Rekuperation  
Stoßfänger Standard  
Tagesfahrlicht mit Assistenzfahrlicht u.Coming- Leaving-home Funktion manuell  
Trägerfrequenz 433,92 bis 434,42 MHz  
Tür und Seitenverkleidung  
Typprüfstand Deutschland  
Typzeichen und Firmenemblem  
Überhang hinten, kurz  
Variante  
Version Standard plus  
Wartungsintervallverlängerung  
Wegfahrsperre elektronisch  
Werksinterne Steuerung Selbstabholer  
Winterpaket  
Zentralverriegelung "Keyless-Entry" ohne Safesicherung  
Zierleisten blank  
Zus. Karosserieabdeckung am Radlauf und am seitlichen Schweller

## » Bereifung

### MONTIERTE BEREIFUNG

Derzeit sind ein oder mehrere Reifen am Fahrzeug montiert, die nicht zum Lieferumfang gehören.

Hersteller	Ort	Position	Typ	Felge	Dimension	Profiltiefe
Barum	Vorne	Links	Winter	Stahl	205/60 R 16 96 H	5,0 mm
Barum	Vorne	Rechts	Winter	Stahl	205/60 R 16 96 H	5,0 mm
Barum	Hinten	Links	Winter	Stahl	205/60 R 16 96 H	5,0 mm
Barum	Hinten	Rechts	Winter	Stahl	205/60 R 16 96 H	5,0 mm

**Reifen zulässig:** Ja

**Reifen verkehrssicher:** Ja

### ZUSÄTZLICHE BEREIFUNG

Hersteller	Ort	Position	Typ	Felge	Dimension	Profiltiefe
Michelin			Sommer	Aluminium	205/55 R 17 91 V	5,0 mm
Michelin			Sommer	Aluminium	205/55 R 17 91 V	5,0 mm
Michelin			Sommer	Aluminium	205/55 R 17 91 V	5,0 mm
Michelin			Sommer	Aluminium	205/55 R 17 91 V	7,0 mm

**Reifen zulässig:** Ja

**Reifen verkehrssicher:** Ja

### ERSATZ-/NOTRAD & ZUBEHÖR

**Bordwerkzeug vorhanden:** Ja

**Tirefit vorhanden:** Ja

**Tirefit Ablaufdatum:** 10.2027

**Kompressor vorhanden:** Ja

## » Wertmindernde Faktoren

Nr	Bauteil	Schadensbeschreibung	Reparaturempfehlung
1	Sitzbezug hinten links	Verschmutzt	Reinigen
2	Antenne	Beschädigt	Ersetzen

## » Gebrauchsspuren

Das Fahrzeug weist dem Alter, der Laufleistung und dem Einsatzzweck entsprechende Gebrauchsspuren auf.

## » Merkantile Wertminderung

<b>Vorschäden bekannt:</b>	Ja
<b>Vorschäden feststellbar:</b>	Nein
<b>Nachlackierungen vorhanden:</b>	Nein
<b>Lackschichtdickenmessung durchgeführt:</b>	Ja - ohne Auffälligkeiten/Abweichungen

Nr	Bauteil	Schadensbeschreibung	Reparaturstatus	Reparaturkosten
1	Andere	Haftpflichtschaden		€ 3.500,00
<b>Summe (ohne MwSt.):</b>				€ 3.500,00

### ERGEBNISSE DER LACKSCHICHTDICKENMESSUNG

Die Messwerte lagen im üblichen Bereich.

Pro Bauteil wurden mindestens 3 Messungen durchgeführt.

**» Hinweise zum Zustandsbericht****Angaben zum Auftrag und zum Bewertungsumfang:**

Es wurde der Auftrag erteilt, einen Zustandsbericht über das beschriebene Fahrzeug zu erstellen.

Die Fahrzeugzustandsbewertung erfolgte auftragsgemäß auf Basis der vom Auftraggeber vorgegebenen Standards für Fahrzeugbewertungen. Die Feststellungen im Einzelfall trifft der Sachverständige aufgrund eigener Sachkunde und nach eigenem sachverständigen Ermessen.

**Fahrzeug-Identifizierung:**

VSSZZZKJ6RR079804

FIN abgelesen und stimmt mit Unterlagen überein

**Allgemeinzustand:**

Gepflegter Allgemeinzustand

**Besichtigungsbedingungen:**

Ausreichend, Nässe

**Hebebühne/Hubmittel benutzt:**

Ja

**Motorenlauf durchgeführt:**

Ja

**Fahrprobe durchgeführt:**

Nein

## » Sonstige Bemerkungen

Vorliegendes Exemplar wurde auf elektronischem Wege erzeugt. Es ist ohne Originalunterschrift gültig.

## » Ansichtsfotos



Fahrzeugansicht - diagonal vorne links



Fahrzeugansicht - diagonal vorne rechts



Fahrzeugansicht - diagonal hinten links



Fahrzeugansicht - diagonal hinten rechts



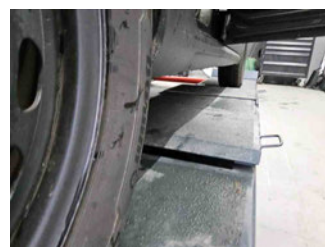
Innenraum - Cockpit mit Laufleistung



Equipment - Bordwerkzeug



Seitenansicht - Schweller links



Seitenansicht - Schweller rechts



Fahrzeug - Typenschild/Fahrgestellnummer



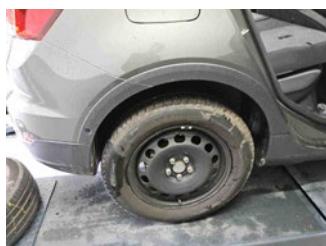
Räder - Rad montiert vorne links



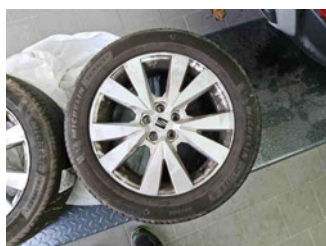
Räder - Rad montiert vorne rechts



Räder - Rad montiert hinten links



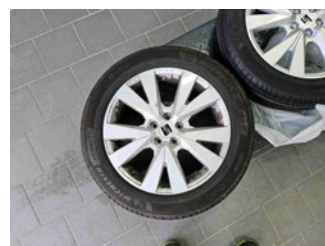
Räder - Rad montiert hinten rechts



Räder - Rad beiliegend #1



Räder - Rad beiliegend #2



Räder - Rad beiliegend #3



Räder - Rad beiliegend #4



Innenraum - Mittelkonsole



Fahrzeug - Motorraum offen



Equipment - Boardmappe/  
Securitybag



Innenraum - Kofferraum



Fahrzeug - abgegebene ZB1



Räder - eingelegt im Fahrzeug



Fahrzeug - Serviceunterlagen /  
Wartungsnachweis



Innenraum - vorne



Innenraum - hinten



Räder - Haltbarkeitsdatum  
Tirefit



Unterbodenscan



Innenraum -  
Navigationsgerät/Radio

## » Beschädigungsfotos

### WERTMINDERNDE FAKTOREN

1 - Sitzbezug hinten links - Verschmutzt - Reinigen



2 - Antenne - Beschädigt - Ersetzen

