

Volkswagen ID.5 '22 BEV

Voertuiginformatie

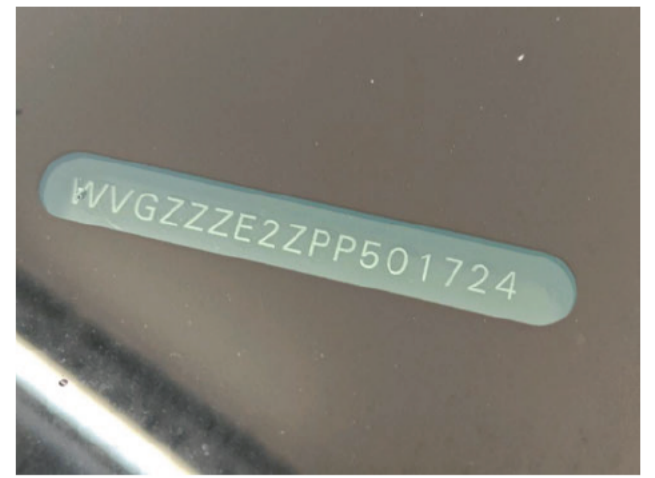
Merk:	Volkswagen	Kenteken:	
Versnellingsbak:	Automaat	Kleur carrosserie:	
Model:	ID.5 '22 BEV	Chassisnummer:	WVGZZZE2ZPP501724
Type brandstof:	Electrisch	Vermogen:	220 kW
Versie:	ID.5 77kWh 220 4WD GTX	1ste tenaamstelling:	18-11-2022
Kilometerstand:	203840 km	Aantal deuren:	

Samenvatting schade

Achterzijde	3
Interieur	1
Links	2
Rechts	3
Voorzijde	1

Commerciële foto's





Batterijcertificaat
Datum van diagnose: 02/07/2026

92,53%
Status van de gezondheid (SOH)*

Volkswagen ID5
VIN : WVGZZZE2ZPP501724
Kilometerstand : 203.840 km

*SOH berekend op basis van fabrieksgegevens. Informatie om rekening mee te houden voor de fabrieksgarantie

Meer weten over: www.get-moba.com

CARA



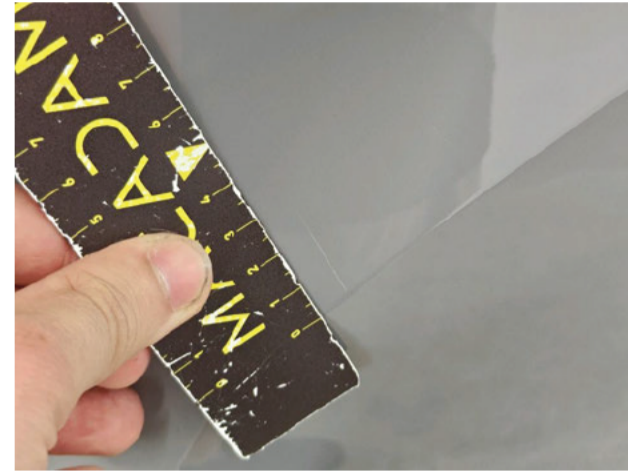
Opties volgens de inspecteur

Carkit	Ja Dak panoramisch	Ja Middenarmsteun	Ja
Navigatiesysteem	Ja Radio multimedia	Ja Xenon / LED verlichting	Ja

Schade

Bumper A R hoek

Kras(sen)
Herstellen en spuiten (compleet)
Achterzijde



Contactsleutel

Ontbreekt
Vervangen
Interieur

Laadkabel EV (normaal)

Ontbreekt
Vervangen
Achterzijde



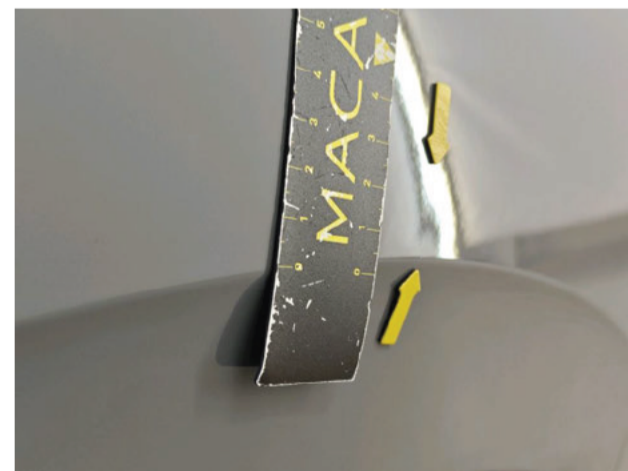
Laadkabel EV (snelladen)

Ontbreekt
Vervangen
Achterzijde



Scherm A L

Deuk(en)
Herstellen en spuiten (compleet)
Links



Scherm A R

Deuk(en)

Herstellen en spuiten (compleet)

Rechts



Velg A R alu

Kras(sen)

Herstellen en spuiten (compleet)

Rechts



Velg V L alu

Kras(sen)

Herstellen en spuiten (compleet)

Links



Velg V R alu

Kras(sen)

Herstellen en spuiten (compleet)

Rechts



Voorruit

Steenslag

Glasherstel

Voorzijde



Banden

Voor Links

Zomer

255/40/21/102/Y

Goodyear

3,8 mm

Voor Rechts

Zomer

255/40/21/102/Y

Goodyear

3,8 mm

Achter Links

Zomer

255/40/21/102/Y

Goodyear

6,6 mm

Achter Rechts

Zomer

255/40/21/102/Y

Goodyear

6,6 mm

Inspectie

Aantal hoofdsteunen	5	Aantal laadkabels (snelladen)	0
Certificaat van Overeenstemming	Nee	CO2 Emissie	0
Digitaal onderhoud	Ja	GPS opslag	Ja
GPS opslag	HD	Hoedenplank/rolhoes	Ja
Instructieboek	Ja	Onderhoudsboekje	N.v.t.
Terugzetten naar fabrieksinstellingen		Totaal aantal sleutels	1
Ja, het voertuig is teruggezet naar de fabrieksinstellingen			

Informatie over de inhoud en de reikwijdte van het inspectierapport:

- De beoordeling is gebaseerd op de door de klant gespecificeerde verkoopnormen.
- Aanvaardbare gebruiksschade volgens de verkoopnormen wordt niet altijd gedocumenteerd in dit statusrapport.
- De gespecificeerde reparatiemethoden en/of resulterende reparatietijden zijn vastgesteld, rekening houdend met moderne industriële reparatiemethoden.
- De aankopende dealer moet de individuele reparatiekosten beoordelen.
- De inspectie werd uitgevoerd in een niet gedemonteerde toestand. Macadam kan niet verantwoordelijk worden gehouden voor ontbrekende informatie. Neem voor meer informatie contact op met de verkoper.