

Standplatz: \_\_\_\_\_

18.06.2026

## Fahrzeugbeschreibung

<b>Fahrzeug:</b>	<b>HYUNDAI Santa Fe 1.6 T-GDI Hybrid Prime 4WD Auto Sports Utility Vehicle 5-türig 1598 ccm 230 PS / 169 KW bleifrei 6-Gang Automatik</b>		
Amtliches Kennzeichen:	SLS-RW 0407	Fahrgestell-Nummer:	KMHS5811DPU083085
Vertrags-Nummer:	42362084	Erstzulassung:	19.10.2023
Internes KZ:	15086190	Kilometer-Stand:	162919
Unfall/Schaden:	Dem Verkäufer wurden keine unfallbedingten Beschädigungen am Fahrzeug angezeigt.		

### Ausstattung:

#### HYUNDAI Santa Fe 1.6 T-GDI Hybrid Prime 4WD Auto Sports Utility Vehicle 5-türig 1598 ccm 230 PS / 169 KW bleifrei 6-Gang

Lackierung: Typhoon Silver Metallic

Polsterung: Leder Schwarz

Telefontyp:

<b>Listenpreis ohne Sonderausstattung in EUR (vor Mwst.)</b>	<b>49.369,75</b>
--	------------------

Sonderausstattung in EUR (vor Mwst.):

Leder Schwarz

0,00

Typhoon Silver Metallic

0,00

<b>Listenpreis gesamt in EUR (vor Mwst.)</b>	<b>49.369,75</b>
--	------------------

<b>Listenpreis gesamt in EUR (inkl. Mwst.)</b>	<b>58.750,00</b>
--	------------------

Voraussichtliche Berechnungsbasis* für die Ermittlung des geldwerten Vorteils gesamt in EUR (inkl. Mwst.)	58.750,00
---	-----------

Bitte beachten Sie, dass diese Angabe rein informativ und unverbindlich ist. Maßgeblich für die Ermittlung des steuerlich relevanten geldwerten Vorteils ist der Listenpreis für Verbraucher am Tag der Erstzulassung, der bei Elektro- und Hybridfahrzeugen gegebenenfalls zu mindern ist.

\*Voraussichtlicher Bruttolistenpreis für Verbraucher abzüglich Winterräder und / oder Telefonvorbereitung

22653

## Technische Daten

(Angaben basieren auf Herstellerangaben\*)

Fahrzeug:	HYUNDAI Santa Fe 1.6 T-GDI Hybrid Prime 4WD Auto Sports Utility Vehicle5-türig 1598 ccm 230 PS / 169 KW bleifrei 6-Gang Automatik		
Modelljahr:	2023		
kW / PS:	169 / 230	Hubraum:	1598
Getriebe:	Automatik	Anzahl Gänge:	6
Emissionsgruppe:	I2	CO2 (g/km):	172
durchschn. Verbrauch/100 Km:	7,600	Tankinhalt:	67
Max. Km/h:	187	Beschl. 0-100 Km/h in Sec.:	9,100
Leergewicht (kg):	1871	zul. Gewicht (kg):	2530

\* Angaben ohne Gewähr

24800

**Unfall-/Schadenspiegel**

**Vertrags-Nummer:** 42362084  
**Amtliches Kennzeichen:** SLS-RW 0407  
**Übersicht erstellt am:** 18.06.2026

Für das Fahrzeug gem. o.g. Leasingvertrag, Fahrzeugtyp

**HYUNDAI Santa Fe 1.6 T-GDI Hybrid Prime 4WD Auto Sports Utility Vehicle 5-türig 1598 ccm 230 PS / 169 KW bleifrei  
6-Gang Automatik**

wurden uns während der Vertragslaufzeit nachfolgende Beschädigungen angezeigt:

---

<i><b>Datum</b></i>	<i><b>SNR</b></i>	<i><b>Verursacher</b></i>	<i><b>Beschädigung</b></i>	<i><b>Reparatur erfolgt *</b></i>	<i><b>Gutachten vorhanden *</b></i>
---------------------	-------------------	---------------------------	----------------------------	---------------------------------------	---

---

\* Sofern für eine Schadennummer mehrere Beschädigungen angegeben sind, gilt der Eintrag in dieser Spalte für die gesamte Schadennummer.

**Unfall-/Schadenspiegel zur Kenntnis genommen:**\_\_\_\_\_  
Datum und Unterschrift Käufer

31693

**Wartungsreport**

**Vertrags-Nummer:** 42362084  
**Amtliches Kennzeichen:** SLS-RW 0407  
**Übersicht erstellt am:** 18.06.2026

Für das Fahrzeug gem. o.g. Leasingvertrag, Fahrzeugtyp

**HYUNDAI Santa Fe 1.6 T-GDI Hybrid Prime 4WD Auto Sports Utility Vehicle 5-türig 1598 ccm 230 PS / 169 KW bleifrei 6-Gang Automatik**

wurden uns während der Vertragslaufzeit nachfolgende Wartungen angezeigt:

---

<i><b>Datum</b></i>	<i><b>Km-Stand</b></i>	<i><b>Art der Wartung</b></i>
06.03.2024	15180	Inspektion und Wartung
22.05.2024	30654	Inspektion und Wartung
22.05.2024	30654	Bremsflüssigkeitswechsel
01.08.2024	45414	Inspektion und Wartung
08.10.2024	60412	Inspektion und Wartung
08.10.2024	60412	Bremsflüssigkeitswechsel
03.01.2025	76160	Inspektion und Wartung
02.07.2025	106565	Inspektion und Wartung
19.09.2025	121904	Inspektion und Wartung
19.09.2025	121904	Bremsflüssigkeitswechsel
22.01.2026	138863	Inspektion und Wartung
11.03.2026	154102	Bremsflüssigkeitswechsel
11.03.2026	154102	Inspektion und Wartung

---

**Wartungsreport zur Kenntnis genommen:**\_\_\_\_\_  
Datum und Unterschrift Käufer



## Zustandsbericht

<b>Kunde :</b>	<b>Allane SE HCBE</b>	<b>Amtl. Kennzeichen :</b>	<b>SLS-RW 407</b>
<b>Berichtsnummer :</b>	<b>0000000923587-DE968</b>		
<b>Referenznummer:</b>	<b>31197405</b>		

### Fahrzeugdaten

#### Hyundai Santa Fe (TM)(10.2020->) Prime Hybrid 4WD

Fahrzeug-Ident.-Nr.:	<b>KMHS5811DPU083085</b>	Laufleistung abgelesen:	<b>162919 km</b>
Erstzulassung / Baujahr:	<b>19.10.2023 / 2023</b>	Besichtigungsdatum/-ort:	<b>08.06.2026 66121 Saarbrücken</b>
Fahrzeugart:	<b>PKW</b>	Aufbauart:	
Kraftstoff:	<b>Hybr.Benzin/Elektro</b>	Getriebe Art:	<b>automatic</b>
Navi.-Datenträger:	<b>-</b>	Hubraum / Leistung:	<b>1598 ccm / 132 kW (179 PS)</b>
Antriebsart:	<b>Allrad</b>	Lackfarbe:	<b>Typhoon Silver / MET</b>
Lackart:	<b>Metallic</b>	Türen / Sitzplätze:	<b>5 / 5</b>
Anzahl Schlüssel:	<b>2</b>	Nächste HU / AU:	<b>2026 / 2026</b>
Polster Art:	<b>Leder</b>	Serviceheft verfügbar:	<b>Digital</b>
Farbe Innenausstattung:	<b>Schwarz</b>	Serviceheft gepflegt:	<b>Ja</b>
Raucherfahrzeug:	<b>Nein</b>	Letzter Service km / am:	<b>154102 / 10.03.2026</b>
Fahrzeug fahrbereit:	<b>Ja</b>	Vorgelegte Fahrzeug- Unterlagen:	<b>ZB I (Fzg.Schein)</b>
Zustand aussen:	<b>2 - Gut</b>	Zustand innen:	<b>2 - Gut</b>

Der Zustandsbericht wurde unparteiisch und nach bestem Wissen und Gewissen erstellt. Die im Zustandsbericht aufgeführten Bilder sind Bestandteil der Fahrzeugbeschreibung, hinsichtlich der Ausstattung und des Fahrzeug-zustandes.



### Montierte Bereifung

Reifenart / Felgentyp:	Sommerreifen	Aluminium original
1. Achse - links / Zust.	<b>Michelin</b>	<b>235/55/R19/-V 6 mm</b>
1. Achse - rechts / Zust.	<b>Michelin</b>	<b>235/55/R19/-V 6 mm</b>
2. Achse - links / Zust.	<b>Michelin</b>	<b>235/55/R19/-V 6 mm</b>
2. Achse - rechts / Zust.	<b>Michelin</b>	<b>235/55/R19/-V 6 mm</b>
Verkehrssicherheit:	<b>Verkehrssicher</b>	

### Serienausstattung

- 10 gehört
- Airbag Beifahrerseite
- Airbag Fahrerseite
- Ambiente-Beleuchtung
- Antriebsart: Allradantrieb
- Audio-Navigationssystem
- Außenspiegel elektr. anklappbar
- Außenspiegel lackiert
- Blinkleuchte in Außenspiegel integriert
- Dachreling
- Einparkhilfe hinten
- Einstiegsleisten beleuchtet
- Elektron. Stabilitätskontrolle (ESC) mit Bremsassistent
- Fahrassistenz-System: aktiver Totwinkel-Assistent
- Fahrassistenz-System: Ausstiegswarnung
- Fahrassistenz-System: Autonome Notbremsfunktion inkl. Fahrradfahrererkennung (FCA-Cyc.)
- Fahrassistenz-System: Autonome Notbremsfunktion inkl. Fußgängererkennung (FCA-Ped.)
- Fahrassistenz-System: Berganfahrhilfe
- Fahrassistenz-System: Fernlichtassistent
- Fahrassistenz-System: Multikollisionsbremse (Multi Collision Brake)
- Ablage tasche an Vordersitzlehnen
- Airbag Beifahrerseite abschaltbar
- Alarmanlage
- Anti-Blockier-System (ABS)
- Armaturentafel oben und Interieurelemente unten in Kunstleder
- Audiosystem: Radio RDS
- Außenspiegel elektr. verstell- und heizbar, beide
- Außenspiegel mit Umfeldleuchte
- Bremsassistent
- Dachspoiler Wagenfarbe
- Einschaltautomatik für Fahrlicht / Lichtsensor
- Elektr. Bremskraftverteilung
- Fahrassistenz-System: aktiver Spurhalteassistent (LKAS, Spurhalteassistent)
- Fahrassistenz-System: Aufmerksamkeits-Assistent
- Fahrassistenz-System: Autobahnassistent (Highway Driving Assist, HDA)
- Fahrassistenz-System: Autonome Notbremsfunktion inkl. Frontkollisionswarnung (FCA)
- Fahrassistenz-System: Bergabfahr-Assistent
- Fahrassistenz-System: Einparkhilfe vorn und hinten
- Fahrassistenz-System: Insassenalarm (Rear Occupant Alert, ROA)
- Fahrassistenz-System: Sicherheitssystem mit automatischem Notruf (ERA GLONASS / eCall)



- Fahrassistenz-System: Totwinkel-Assistent mit Monitoranzeige (BVM)
- Fahrassistenz-System: Überschlager-Schutzsystem
- Fensterheber elektrisch vorn und hinten, mit Auf- / Ab-Automatik
- Frontscheibe Verbundglas
- Gegenlenkunterstützung (Vehicle Stability Management, VSM)
- Gepäckraumabdeckung / Rollo
- Getränkehalter vorn
- Head-up-Display
- Heckleuchten LED
- Hybrid
- Induktionsladeschale für Smartphone
- Instrumentenanzeige Farbdisplay 12,3 Zoll
- Kamerasystem Around View
- Klimaautomatik 2-Zonen
- Komfortsitze vorn (inkl. Belüftung / Sitzheizung)
- Kopfstützen hinten verstellbar
- Lenkrad (Leder)
- Lenkrad heizbar
- Lenksäule (Lenkrad) verstellbar (vertikal / axial)
- Lifetime MapCare (Internetbasierende Dienste)
- Memoryfunktion für Sitz vorn links
- Mittelarmlehne vorn
- Navigations-Paket
- Niveauregulierung der Hinterachse
- Parkbremse elektrisch (EPB)
- Radstand 2765 mm
- Reifendruck-Kontrollsystem
- Rücksitzlehne geteilt/klappbar
- Schalt-/Wählhebel (Shift by Wire)
- Scheibenwischer mit Regensensor
- Seitenairbag vorn
- Seitenaufprallschutz
- Servolenkung
- Fahrassistenz-System: Verkehrsschildassistent
- Fensterheber elektr. mit Einklemmschutz
- Freisprecheinrichtung Bluetooth
- Frontscheibe wärmedämmend
- Gepäcknetz im Koffer-/Laderaum
- Getriebe Automatik - (6-Stufen)
- Gurtstraffer
- Heckklappe/-Deckel elektr. betätigt (Öffnung, sensorgesteuert)
- Heckscheibe heizbar
- Hybrid 169 kW (Motor 1,6 Ltr. - 132 kW T-GDI)
- Innenspiegel mit Abblendautomatik
- Isofix-Aufnahmen für Kindersitz
- Karosserie: 5-türig
- Komfort-Paket
- Kopf-Airbag-System
- Kühlergrill Satin Chrome
- Lenkrad (Leder) mit Multifunktion
- Lenkrad mit Schaltwippen
- Leseleuchte
- LM-Felgen 7,5x19
- Mittelarmlehne hinten mit Getränkehalter
- Motor 1,6 Ltr. - 132 kW (System: 169 kW) T-GDI Hybrid
- Navigationsbasierte Adaptive Geschwindigkeitsregelanlage (Tempomat) mit Abstandsregelung (NSCC)
- Otto-Partikelfilter (OPF)
- Radioempfang digital (DAB+)
- Reifen 235/55 R19 ...H
- Rückfahrkamera
- Schadstoffarm nach Abgasnorm Euro 6d
- Scheibenbeschlagenerkennung / Regelung
- Scheinwerfer Voll-LED
- Seitenairbag vorn mitte (Zentralairbag)
- Service-System: Remote Services (Blue Link)
- Sicherheitsgurte vorn höhenverstellbar

- |   |   |
|---|---|
| <ul style="list-style-type: none"> <li>• Sitz vorn links elektr. verstellbar</li> <li>• Sitz vorn links höhenverstellbar</li> <li>• Sitz vorn rechts elektr. verstellbar</li> <li>• Sitzbezug / Polsterung: Leder</li> <li>• Sitzheizung vorn</li> <li>• Smartphone Schnittstelle (Apple CarPlay &amp; Android Auto)</li> <li>• Sonnenblenden mit Spiegel (beleuchtet)</li> <li>• Soundsystem KRELL</li> <li>• Start-Stop-Knopf</li> <li>• Steckdose (12V-Anschluß) vorn</li> <li>• Tagfahrlicht LED</li> <li>• Türgriffe außen Chrom, satiniert</li> <li>• USB-Anschluss Mittelkonsole</li> <li>• Verglasung hinten abgedunkelt (Privacy Glass)</li> <li>• Wegfahrsperre (elektronisch)</li> </ul> | <ul style="list-style-type: none"> <li>• Sitz vorn links elektr. verstellbar (mit Lendenwirbelstütze)</li> <li>• Sitz vorn links mit ausziehbarer Oberschenkelauflage</li> <li>• Sitz vorn rechts höhenverstellbar</li> <li>• Sitzheizung hinten</li> <li>• Smart-Key</li> <li>• Sonderlackierung Typhoon Silver Metallic</li> <li>• Sonnenschutzrollo an Türscheiben hinter</li> <li>• Spannungswandler 220V</li> <li>• Start/Stop-Anlage</li> <li>• Subwoofer</li> <li>• Touchscreen-Farbdisplay (10,25 Zoll)</li> <li>• Unterfahrschutz vorn und hinten (Chrom)</li> <li>• Verglasung Akustikglas</li> <li>• Warnanlage für Sicherheitsgurte, Fahrer- / Beifahrerseite</li> <li>• Zentralverriegelung mit Fernbedienung</li> </ul> |
|---|---|

### Sonderausstattung

- Metallic-Lackierung

Wir weisen darauf hin, dass die bereitgestellten Daten aus der DAT-Datenbank übernommen wurden. Für die Vollständigkeit und Richtigkeit kann keine Haftung übernommen werden.

### Allgemeine Prüfung

<b>Probefahrt:</b>	<b>Eingeschränkt durchgeführt</b> Aufgrund der Bedingungen konnte eine kurze Probefahrt nur mit mäßiger Geschwindigkeit durchgeführt werden. Im Rahmen der Probefahrt wurden weitere Prüfungen durchgeführt. Die Ergebnisse sind im weiteren Verlauf des Gutachtens dokumentiert.
<b>Unterbodenprüfung:</b>	<b>Nicht möglich</b> Eine Besichtigung der Fahrzeugunterseite konnte nicht durchgeführt werden.
<b>Laufleistung plausibel:</b>	<b>Nicht geprüft</b> Nicht geprüft
<b>Hinweis:</b>	
<b>Hinweis (Verkehrssicherheit):</b>	

### Unfallschadenprüfung

<b>Rep. Vorschäden / -höhe brutto:</b>	
<b>Lackschichtendickenmessung:</b>	- -
<b>Bestehender Unfallschaden:</b>	<b>Nicht festgestellt</b> Am Fahrzeug wurden im Rahmen einer Sichtprüfung der Karosserieaußenhaut keine bestehenden Unfallschäden festgestellt (ausgenommen übliche Gebrauchsspuren).

Hinweis:


### Übersicht durchgeführte Zustandsprüfung

<b>Klimaanlage:</b>	Eingeschränkt geprüft	✗	<b>Lichtanlage:</b>	Eingeschränkt geprüft	✗
<b>Sonnendach/ Verdeck:</b>	Nicht vorhanden	✗	<b>Sitzheizung:</b>	Eingeschränkt geprüft	✗
<b>Bremsanlage:</b>	Eingeschränkt geprüft	✗	<b>Motorlauf:</b>	Eingeschränkt geprüft	✗

### Durchgeführte Technikprüfung

<b>Klimaanlage:</b>	Die Klimaanlage konnte bei der Besichtigung nur eingeschränkt geprüft werden.
<b>Lichtanlage:</b>	Die Lichtanlage konnte zum Besichtigungszeitpunkt nur eingeschränkt geprüft werden.
<b>Sonnendach/ Verdeck:</b>	Nicht vorhanden
<b>Sitzheizung:</b>	Eingeschränkt geprüft
<b>Bremsanlage:</b>	Die Bremsanlage wurde durch eine Inaugenscheinnahme geprüft.
<b>Motorlauf:</b>	Die Überprüfung des Motorlaufs war nur eingeschränkt möglich. Dabei wurden keine akustischen bzw. visuellen Auffälligkeiten festgestellt.
<b>Hinweis:</b>	*

### Schaden

	<b>Karosserie außen</b>		
	<b>Bauteil</b>	<b>Schaden</b>	<b>Rep.-Art</b>
1.	Stoßfänger Vorne	Riss	Erneuern

Eine Vorschadenprüfung erfolgt ausschließlich im Rahmen und der Möglichkeiten einer Inaugenscheinnahme und Lackschichtenmessung ohne eine Demontage von Bauteilen. Ein möglicher Vorschadenumfang ist unbekannt.

Wir weisen darauf hin, dass das Fahrzeug zusätzlich zu den im Bericht aufgeführten Beschädigungen alters- und laufleistungsbedingte Gebrauchsspuren aufweisen kann, wie sie im normalen Gebrauch unvermeidlich sind (kleine Beulen, Dellen, Kratzer).

Es wird zudem keine Haftung für einen Defekt und / oder verborgen gebliebene Schäden im Hinblick auf Elektronik und Mechanik übernommen, sowie für arglistige Täuschung und verschwiegene Mängel.



Bilddokumentation



Vorne links



Vorne rechts



Hinten links



Hinten rechts



Kofferraum



Innen



Kombiinstrument



Kilometerstand



Mittelkonsole



Serviceheft/Nachweis



Motorraum



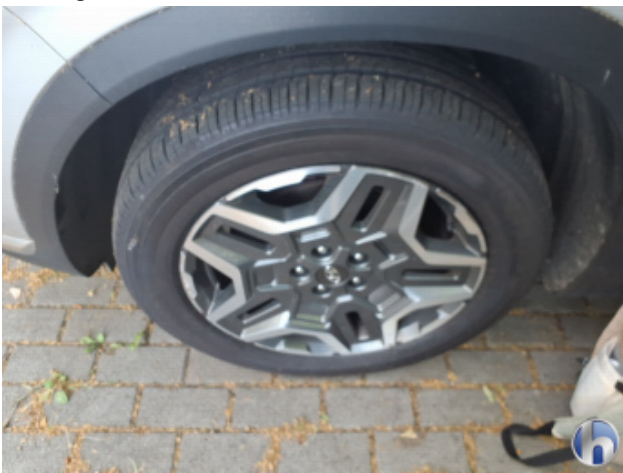
Felgen



Bereifung



Bereifung



Bereifung



Bereifung



1. Stoßfänger Vorne  
Riss - Erneuern



1. Stoßfänger Vorne  
Riss - Erneuern