



Zustandsbericht

Protokollnummer: 44147416
 Auftrags-Nr / Referenz: 25957985
 Besichtigungsdatum: 25.02.2026

Angaben zum Fahrzeug

| | | | |
|--------------------------------|--|---------------------------------|------------------------------|
| Hersteller / Modell | Volvo XC60 T6 AWD Plug-in Hybrid Plus Bright | | |
| Kennzeichen | K-CB 6483E | Fahrgestellnummer | YV1UZH4V0R1931501 |
| Erstzulassung | 04.07.2024 | Laufleistung (abgelesen) | 71.379 km |
| HSN/TSN | 9101 / BRS 00002 | Kraftstoffart / Zylinder | Hybr.B/E ext.auf / 4 |
| Fahrzeugart | Geländewagen | Antriebsart | Allradantrieb |
| Schadstoffklasse | EURO6;WLTP;AP;PI/CI; M, N1 I | Getriebe / Anzahl Gänge | Automatik |
| Farbe | Weiß Metallic | Besichtigungszustand | bedingt: Licht/Nässe/Schmutz |
| Leistung / Hubraum | 186 kW / 1.969 ccm | Nächste HU | 07/2026 |
| Wartungsheft / Nachweis | vorhanden / vollständig | Restlauf bis Service | 18.810 km |
| Letzte Wartung | 12/2025 bei 60.187 km | Polsterart | Leder |
| Vorschaden | Keine Feststellbar | Polsterfarbe | Anthrazit-Schwarz |
| Nachlackierung | Feststellbar | zul. Gesamtgewicht | 2.660 kg |
| Dokumente | ZB vorhanden | Anzahl Halter | unbekannt |
| Schlüssel soll/ist | 2/2 | Anzahl Sitze / Türen | 5 / 5 |
| Vertragsnummer | 35002834 | Re-Import | Nein |

Zustandsbericht

Hauptbereifung

| Achse | Reifengröße | Reifentyp | Hersteller | Profiltiefe | Verkehrstauglichkeit |
|-------|--------------------|-----------------------------------|------------|-------------|----------------------|
| 1 | 235/55 R19 105H | Ganzjahresreifen auf Leichtmetall | Michelin | 3mm / 3mm | i.O. |
| 2 | 235/55 R19 105H | Ganzjahresreifen auf Leichtmetall | Michelin | 4mm / 4mm | i.O. |

Legende: Profiltiefenangabe für Reifen links an erster Stelle, für Reifen rechts an zweiter Stelle der Achse

Ersatz

| Typ | Reifengröße | Reifentyp | Hersteller | Profiltiefe | Ablaufdatum |
|---------|-------------|-----------|------------|-------------|-------------|
| Tirefit | | | | | 04/2028 |

Ausstattung

Serienausstattung

| Bezeichnung |
|--|
| ABS - Anti-Blockier-System |
| Acoustic Vehicle Alerting System (AVAS) Akustischer Fußgänger-/Radfahrerschutz durch künstlich generierte Fahrgeräusche im Geschwindigkeitsbereich bis 20 km/h |
| Airbag Fahrer- und Beifahrerseite mit zweistufigem Auslösesystem |
| Airbag, Beifahrerseite abschaltbar |
| Airbag, Knieairbag für Fahrer |
| Airbag, Seitenairbags für Fahrer und Beifahrer und Kopf-/schulterairbags für alle Insassen |

TÜV SÜD Auto Partner GmbH
 Wiesening 2
 04159 Leipzig

Besichtigungsort
 TÜV SÜD Service-Center Neu-Ulm
 Zeppelinstraße 8
 89231 Neu-Ulm

Empfänger
 Backoffice
 Santander Consumer Leasing GmbH
 Santander-Platz 1
 41061 Mönchengladbach



| Bezeichnung |
|--|
| Aktiv-Sicherheitsgurte mit Gurtstraffer |
| Allradantrieb (AWD) - abhängig vom Fahrmodus |
| Ambientebeleuchtung Erweiterte Innenbeleuchtung mit: - Ambientebeleuchtung vorn und hinten - Ausstiegsleuchten vorn und hinten - Arbeitsleuchte an der Gepäckraumklappe - beleuchtete Türablagen und Türöffner vorn und hinten - Fußraumbelichtung hinten - Leseleuchten hinten |
| Android Infotainmentsystem - 9"-Touchscreen (22,9-cm-Diagonale) - Bluetooth -Freisprecheinrichtung inkl. Audiostreaming - Digitale Fahrzeugbedienungsanleitung - Digitaler Radioempfang (DAB+) - 2 USB-C-Anschlüsse (kompatibel mit Apple iPod/iPhone/iPad) |
| Außenspiegel elektrisch einklappbar |
| Außenspiegel elektrisch einstellbar |
| Außenspiegel und Heckscheibe beheizbar (automatisch) |
| Außentemperaturanzeige |
| Bergabfahrassistent - Hill Descent Control (HDC) |
| Berganfahrassistent Hill Start Assist (HSA) |
| Beschlagsensor zur automatischen Aktivierung der Defrosterfunktion |
| Blinkleuchten (LED) in Außenspiegel integriert |
| Bordcomputer mit Fahrzeugkontrollfunktionen |
| Bremsleuchte, dritte - Notfall-Bremsleuchten (bei starker Verzögerung schnelles Aufleuchten der Bremsleuchten; bei Geschwindigkeiten unter 10 km / h automatische Aktivierung der Warnblinkanlage) |
| Chromapplikationen am Fahrzeugheck |
| Chromapplikationen im vorderen Stoßfänger |
| Chromzierleiste im Türschwellerbereich |
| Dachkantenspoiler |
| Dachreling aus Aluminium (integriert) |
| Deaktivierung der Hochvoltbatterie im Falle einer Kollision |
| Digital Services - Google Services (beinhaltet Google Maps, Google Assistant, Google Play Store und unbegrenztes Datenvolumen) - Volvo On Call (beinhaltet u.a. die Alarmierung des Volvo On Call Service-Centers per Knopfdruck sowie zusätzliche Komfortdienste über die Volvo CarsApp, wie Ver- und Entriegeln des Fahrzeugs, Anzeigen der Fahrzeugposition und digitales Handbuch) |
| Digitale Instrumentierung 2. Gen. Vollgrafisches 12,3"-Fahrerdisplay (31,2-cm-Diagonale) mit zwei variablen Rundinstrumenten und Infodisplay (z. B. für Navigations- Kartenansicht) |
| Drive Mode Fahrmoduseinstellungen für Motor, Getriebe, Lenkung und Bremsen |
| Einparkhilfe vorn und hinten mit automatischem Bremsengriff (hinten) |
| Einstiegsleisten aus Aluminium mit Volvo Schriftzug vorn |
| Electronic Stability Control (ESC) - Elektronische Stabilitätskontrolle |
| Elektronische Differentialsperre |
| Erweitertes Luftreinigungssystem mit Feinstaubfilterung nach Luftqualitätsstandard PM2,5 |
| Fensterheber elektrisch vorn und hinten mit Auto-Down- und Auto-Up-Funktion |
| Festbremsautomatik Festbremsmechanismus nach dem Auslösen der Airbags oder der Gurtstraffer, um Folgeunfälle zu verhindern |
| Gepäckraum-Trennnetz |
| Getriebe: 8-Gang Automatikgetriebe |
| Gurthöheneinstellung vorn |
| Haken für Tragetaschen im Gepäckraum - zwei auf jeder Seite |
| Heckklappenautomatik elektrisch |
| Heckscheibe, beheizbar |
| Heckscheibenwischer |

TÜV SÜD Auto Partner GmbH
 Wiesering 2
 04159 Leipzig

Besichtigungsort
 TÜV SÜD Service-Center Neu-Ulm
 Zeppelinstraße 8
 89231 Neu-Ulm

Empfänger
 Backoffice
 Santander Consumer Leasing GmbH
 Santander-Platz 1
 41061 Mönchengladbach



| Bezeichnung |
|--|
| Innen- und Außenspiegel automatisch abblendend |
| Innenraumbelichtung Dachhimmel, Leseleuchten vorn, Ambientebeleuchtung vorn, Fußraum vorn, Ablagefach hinter Mittelkonsole, Handschuhfach und Gepäckraum |
| Intelligent Speed Assist - Intelligenter Geschwindigkeitsassistent - Warnung beim überschreiten der zulässigen Höchstgeschwindigkeit |
| Intelligentes Fahrerinformationssystem verzögert in Gefahrensituationen eingehende Anrufe oder Fahrzeuginformationen |
| ISOFIX-Aufnahme für die äußeren Rücksitze |
| Keyless Drive (elektronisches Zugangssystem) mit sensorgesteuerter Heckklappe, beleuchteten Türgriffen und Bodenleuchten |
| Keyless Start elektronisches Motorstartsystem |
| Kindersicherung für die hinteren Türen (elektrisch) |
| Klimaautomatik mit getrennter Temperaturregelung für Fahrer und Beifahrer und zusätzlichen Belüftungsdüsen für die 2. Sitzreihe (in B-Säule integriert) |
| Kopfstützen (5) vorn und hinten |
| Kopfstützen der 2. Sitzreihe umlegbar (elektrisch) |
| Ladebox unter dem Laderaumboden |
| Ladekabel Schuko/Typ 2 (Mode 2) 7 m Länge, 1-phasig, 10A (zum Anschluss an eine haushaltsübliche 230-Volt-Steckdose) |
| Ladekantenschutz im Gepäckraum aus Edelstahl |
| Laderaumrollo |
| LED-Scheinwerfer "Thors Hammer" mit Fernlichtassistent und integriertem LED-Tagfahrlicht |
| Lenkrad höhen- und längseinstellbar |
| Lenkrad: Dreispeichenlenkrad, lederfrei |
| Lenkrad: Multifunktionstasten am Lenkrad |
| Luftreinigungssystem mit Aktivkohlefilter - automatischer Umluftschaltung und Vorbelüftung des Innenraums bei Fahrzeugentriegelung |
| Make-up-Spiegel für Fahrer und Beifahrer, beleuchtet |
| Mittelarmlehne vorn mit integriertem Staufach und Getränkehalter |
| Notfall-Bremsleuchten bei starker Verzögerung schnelles Aufleuchten der Bremslichter; unter 10 km/h automatische Aktivierung der Warnblinkanlage |
| One Pedal Drive - Beschleunigung und Verzögerung bis zum Stillstand über das Gaspedal - Aktivierung/Deaktivierung über das Menu - Rekuperation (Bremsenergierückgewinnung) sobald der Fuß vom Gaspedal genommen wird, zur Optimierung der Reichweite |
| Ottopartikelfilter |
| Paket: Sitzkomfort-Paket - Elektrisch einstellbarer Beifahrersitz - Elektrisch einstellbarer Fahrersitz mit Memoryfunktion für Fahrersitz- und Außenspiegeleinstellung (in Funkfernbedienung gespeichert) - Lendenwirbelstütze (4 -Wege elektrisch einstellbar) für Fahrer- und Beifahrersitz - Memoryfunktion für Beifahrersitz - Beinauflage einstellbar für Fahrer- und Beifahrersitz |
| Paket: Winter-Paket - Sitzheizung vorn - Sitzheizung hinten - Lenkradheizung |
| Panorama Glas-Schiebedach mit Hebefunktion (elektrisch) mit integriertem, stufenlos einstellbarem Sonnenschutz |
| Parkbremse (elektrisch) |
| Parktickethalter |
| Polsterung: Leder/Ledernachbildung Komfortsitze Anthrazit - inkl. Mittelarmlehne hinten - Einlage: Metal Mesh - Dachhimmel: Hell Beige |
| Radio: Audiosystem High Performance Sound - 220 Watt Leistung - 10 Lautsprecher |
| Radiozubehör: Smartphone Integration Apple CarPlay |
| Radiozubehör: Subwoofer |
| Radiozubehör: Zwei USB-C Schnittstellen an der Rückseite der Tunnelkonsole |
| Regensensor |
| Reifendruckkontrollsystem mit reifenindividueller Druckverlustmeldung |

TÜV SÜD Auto Partner GmbH
 Wiesening 2
 04159 Leipzig

Besichtigungsort
 TÜV SÜD Service-Center Neu-Ulm
 Zeppelinstraße 8
 89231 Neu-Ulm

Empfänger
 Backoffice
 Santander Consumer Leasing GmbH
 Santander-Platz 1
 41061 Mönchengladbach



| Bezeichnung |
|---|
| Run-off Road Protection Präventiv-Schutzsystem bei unbeabsichtigten Verlassen der Straße oder drohenden Überschlagen inkl. Notruf über Volvo On Call und Türenriegelung |
| Räder: Leichtmetallfelgen 19"-5-Doppelspeichen Sport-Design Diamantschnitt/Hochglanzschwarz Reifen 235/55 R19 mit Felgen 7,5 x 19" |
| Räder: Reifendichtmittel Inkl. 12-Volt Kompressor, Höchstgeschwindigkeit 80 km/h |
| Rückfahrkamera |
| Rücksitze im Verhältnis 40/60 oder komplett umlegbar mit Durchladefunktion |
| Safety Assistance -Aut. Notbremssystem mit Erkennung von Fahrzeugen, Fahrradfahrern und Fußgängern und Großtieren inkl. Kreuzungsbremsassistent und Notbremsassistent bei Gegenverkehr -Connected Safety -Driver Alert - Aufmerksamkeitswarner - Distanzwarner -Geschwindigkeitsbegrenzung (variabel) -Geschwindigkeitsregelanlage -Lane Keeping Aid (LKA) - Aktiver Spurhalteassistent -Oncoming Lane Mitigation -Ready to Drive notification -Road Edge Detection -Road Sign Information (RSI) - Verkehrszeichenerkennung |
| Schleudertrauma-Schutzsystem (WHIPS) inkl. Durchtauchschutz auf allen Sitzplätzen und energieabsorbierende Sitzpolsterungen vorn |
| Servolenkung, geschwindigkeitsabhängig |
| Sicherheitsbremssystem mit Scheibenbremsen rundum (innenbelüftet) automatischer Bremssystemvorspannung, Bremsassistent und automatischer Haltefunktion |
| Sitze: Fahrer- und Beifahrersitz höheneinstellbar (elektrisch) inkl. manueller Neigungseinstellung für den Fahrersitz |
| Standheizung mit Timer (elektrisch) |
| Start-/Stop-Technologie |
| Steckdose 12 Volt-Anschluss im Gepäckraum |
| Telefon: Induktives Smartphone-Ladesystem (Qi-Standard) Lädt Smartphones auf einer Ladefläche kabellos auf (Kompatibilität vorausgesetzt) |
| Verbandskasten und Warndreieck |
| Verglasung: Colorverglasung |
| Verzurrösen im Gepäckraum (klappbar) |
| Volvo On Call Alarmierung des Volvo On Call Service-Centers per Knopfdruck sowie zusätzliche Komfortdienste über die Volvo Cars App, wie Ver- und Entriegelung des Fahrzeugs, Anzeige der Fahrzeugposition und digitales Handbuch. |
| Vorbereitung für Anhänger-Stabilisierungskontrolle (TSA) |
| Warnton/-anzeige bei nicht angelegten Sicherheitsgurten (für alle Sitzplätze) |
| Wegfahrsperre Deaktivierung der Hochvoltbatterie im Falle einer Kollision |
| Zentralverriegelung mit zwei Funkfernbedienungen und integrierten Notschlüsseln - automatischer Verriegelung der Türen während der Fahrt (deaktivierbar) - Komfortöffnung / -schließung der Seitenfenster und ggf. Schiebedach per Funkfernbedienung - Panikfunktion in Funkfernbedienung integriert |

Sonderausstattung

| Bezeichnung |
|---|
| Anhängerkupplung (semielektrisch) |
| Frontscheibenheizung |
| Lackierung: Crystal Weiß-Perleffekt |
| Paket: Fahrerassistenz-Paket Driver Assistance: - Adapt. Geschwindigkeitsregelanlage - Emergency Stop Assist - aut. Nothaltesys. bei Nichtbeachtung von Warnhinweisen - Pilot Assist - Spurführungsassistent bis zu Geschwindigkeiten von 130km/h Driver Awareness: - Blind Spot Info. Sys. - Totwinkelassistent inkl. Spurwechsel-Warnung vor sich schnell nähernden Fahrzeugen inkl. Lenkeingriff - Cross Traffic Alert - Querverkehrs-Warnung mit Bremsengriff - Heckaufprallabschwächung - Präventivschutz bei drohende Heckkollision |
| Paket: Licht-Paket - Scheinwerferreinigungsanlage - Voll-LED -Scheinwerfer "Thors Hammer" Active High Beam mit erweitertem Fernlicht, dynamischem Kurvenlicht, intelligentem Fernlichtassistenten mit adaptiver Leuchtweitenregulierung und integriertem LED-Tagfahrlicht |
| Verglasung: Seiten- und Heckfenster abgedunkelt (ab B -Säule) |



Wertmindernde Faktoren

| Nr. | Bauteilgruppe | Beschreibung |
|-----|---------------|--|
| 1 | Interieur | Innenraum (Tierhaare) - verschmutzt - reinigen |
| 2 | Rad/Reifen | Reifen vorn (Und Schnittverletzung rechts) - verschlissen - erneuern |

Gebrauchsspuren

| Nr. | Bauteilgruppe | Beschreibung |
|-----|---------------------------|---|
| 1 | Verkleidungen/Abdeckungen | Heckdeckel, Innenverkleidung - Kratzer - kein Abzug |
| 2 | Stoßfänger vorn | Stoßfänger vorn - Steinschlag - kein Abzug |
| 3 | Motorhaube | Motorhaube - Steinschlag - kein Abzug |

Fehlteile

| Fehlteil |
|---------------------------------------|
| Unterlagen - Bordbuchmappe |
| Interieur - Laderaumabdeckung / Rollo |
| Summe (netto) |

Festgestellte Nachlackierungen

| Nr. | Ort | Wertminderung |
|-----|--|---------------|
| 1 | Stoßfänger hinten, fachgerecht ausgeführt, Reparaturrechnung nicht vorhanden | |

Der Verschleißzustand sowie evtl. Schäden an der Bereifung sind wertmäßig berücksichtigt.

Hinweise zum Gutachten

Angaben zum Auftrag und zum Begutachtungsumfang:

Es wurde der Auftrag erteilt, eine Fahrzeugbewertung über das beschriebene Fahrzeug zu erstellen.

Fahrzeug-Identifizierung:

- Die Fahrzeug-Identifizierungsnummer (FIN) wurde am Fahrzeug abgelesen und die Übereinstimmung im Verlauf der Besichtigung durch den Unterzeichner mit den vorgelegten Unterlagen festgestellt.

Besichtigungsbedingungen:

- Eine ordnungsgemäße Sichtprüfung der Lackierung und der Karosserie war wegen unzureichender Lichtverhältnisse/ Nässe oder Verschmutzung nur eingeschränkt möglich.
- Zur Untersuchung des Fahrzeuges standen Hubmittel bzw. eine Grube zur Verfügung.

Probefahrt / Probelauf von Motor und Aggregaten:

- Es wurde bei der Besichtigung des Fahrzeuges keine Probefahrt/keine Rangierfahrt durchgeführt.
- Ein Probelauf des Motors wurde durchgeführt.

Vorschäden:

- Am Fahrzeug konnten augenscheinlich keine reparierten Vorschäden festgestellt werden.

Weitere Hinweise und Feststellungen:

- Die getroffene Feststellung beinhaltet weder eine Fahrzeugabnahme im Sinne der StVZO, noch im Sinne des Gewährleistungsrechtes.

TÜV SÜD Auto Partner GmbH
Wiesenring 2
04159 Leipzig

Besichtigungsort
TÜV SÜD Service-Center Neu-Ulm
Zeppelinstraße 8
89231 Neu-Ulm

Empfänger
Backoffice
Santander Consumer Leasing GmbH
Santander-Platz 1
41061 Mönchengladbach



- Werden Schäden oder Mängel welche erst im Rahmen von Zerlege-/ Diagnosearbeiten oder durch erweiterte Kenntnisse festgestellt, sowie durch verschwiegene Mängel oder arglistige Täuschung hervorgerufen, wird um sofortige Benachrichtigung des Sachverständigen gebeten.

Eine Nachbesichtigung des Fahrzeuges zur Feststellung des Umfanges der Reparaturerweiterung und damit verbundenen Kostenausweitung wird in diesem Fall durch den Sachverständigen umgehend durchgeführt. Die für die Schadenerweiterung ursächlichen Altteile sind bis zur Nachbesichtigung durch den Sachverständigen aufzubewahren.

TÜV SÜD Auto Partner GmbH
Wieserling 2
04159 Leipzig

Besichtigungsort
TÜV SÜD Service-Center Neu-Ulm
Zeppelinstraße 8
89231 Neu-Ulm

Empfänger
Backoffice
Santander Consumer Leasing GmbH
Santander-Platz 1
41061 Mönchengladbach



Übersichtsfotos



Abbildung 1: Schräg vorne



Abbildung 2: Schräg hinten



Abbildung 3: Laderaum

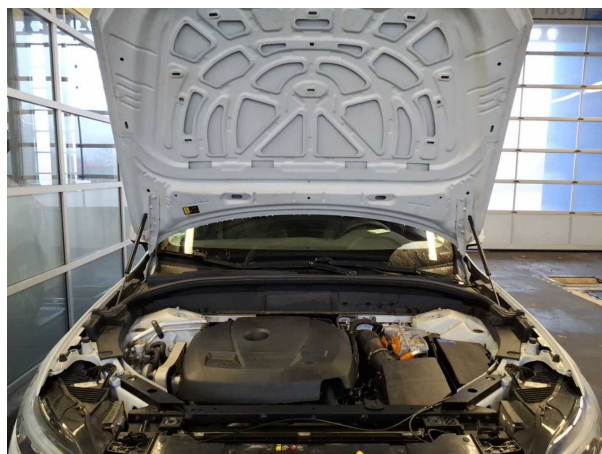


Abbildung 4: Motorraum



Abbildung 5: FIN



Abbildung 6: Innenraum vorne

TÜV SÜD Auto Partner GmbH
Wiesenring 2
04159 Leipzig

Besichtigungsort
TÜV SÜD Service-Center Neu-Ulm
Zeppelinstraße 8
89231 Neu-Ulm

Empfänger
Backoffice
Santander Consumer Leasing GmbH
Santander-Platz 1
41061 Mönchengladbach



Abbildung 7: Kombiinstrument



Abbildung 8: Laufleistung



Abbildung 9: Instrumententafel

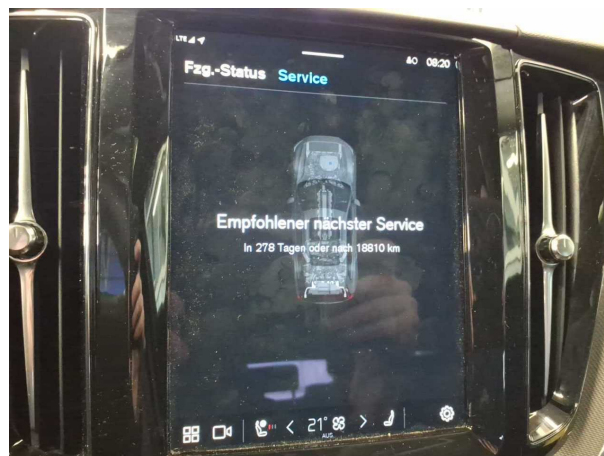


Abbildung 10: Instrumententafel



Abbildung 11: Zulassungsdokument(e)

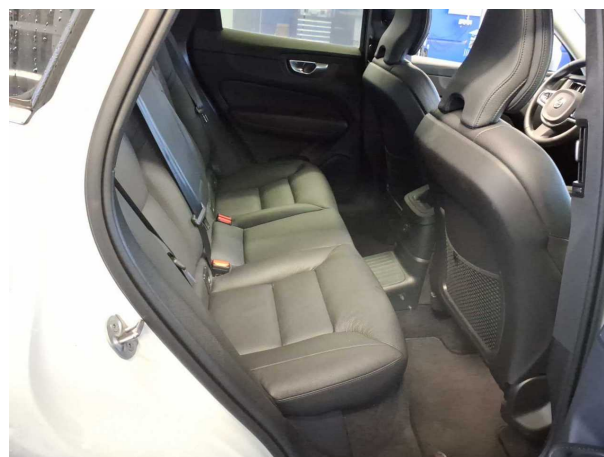


Abbildung 12: Innenraum hinten

TÜV SÜD Auto Partner GmbH
Wiesenring 2
04159 Leipzig

Besichtigungsort
TÜV SÜD Service-Center Neu-Ulm
Zeppelinstraße 8
89231 Neu-Ulm

Empfänger
Backoffice
Santander Consumer Leasing GmbH
Santander-Platz 1
41061 Mönchengladbach



Abbildung 13: Innenraum hinten



Abbildung 14: Innenraum hinten



Abbildung 15: Montierte Bereifung



Abbildung 16: Ladebuchse/Tankstutzen

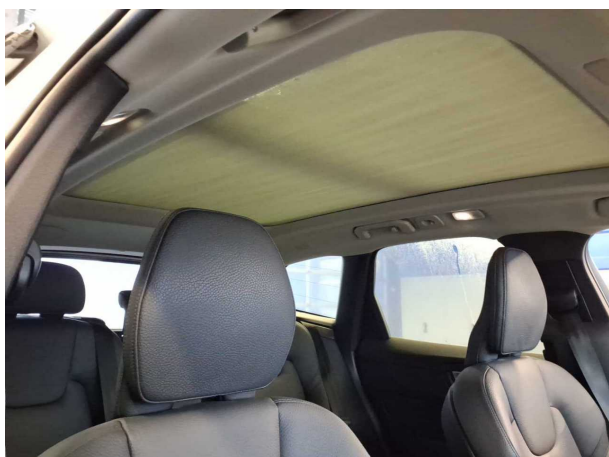


Abbildung 17: Sonstiges

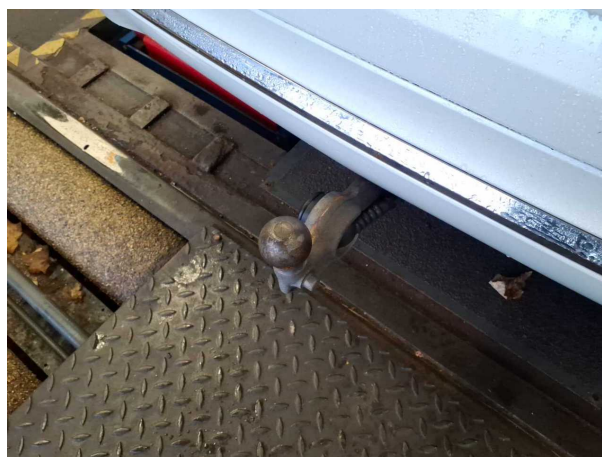


Abbildung 18: Sonstiges

TÜV SÜD Auto Partner GmbH
Wiesenring 2
04159 Leipzig

Besichtigungsort
TÜV SÜD Service-Center Neu-Ulm
Zeppelinstraße 8
89231 Neu-Ulm

Empfänger
Backoffice
Santander Consumer Leasing GmbH
Santander-Platz 1
41061 Mönchengladbach



Abbildung 19: Sonstiges

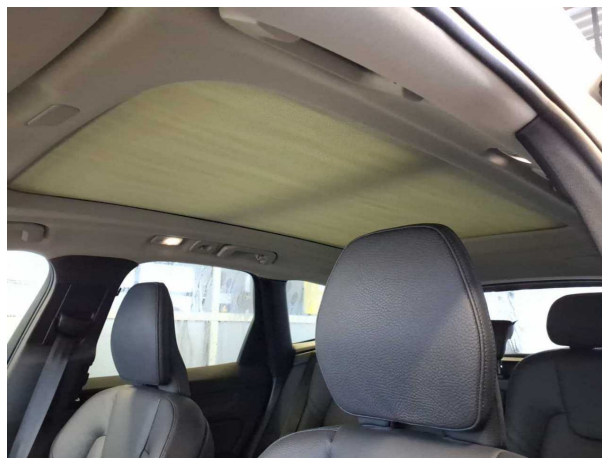


Abbildung 20: Sonstiges



Abbildung 21: Sonstiges

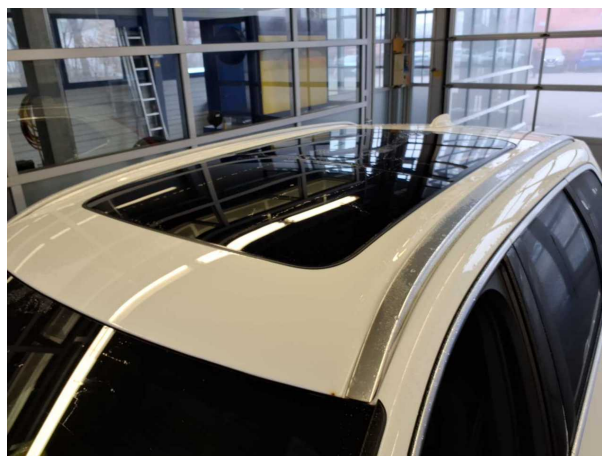


Abbildung 22: Sonstiges



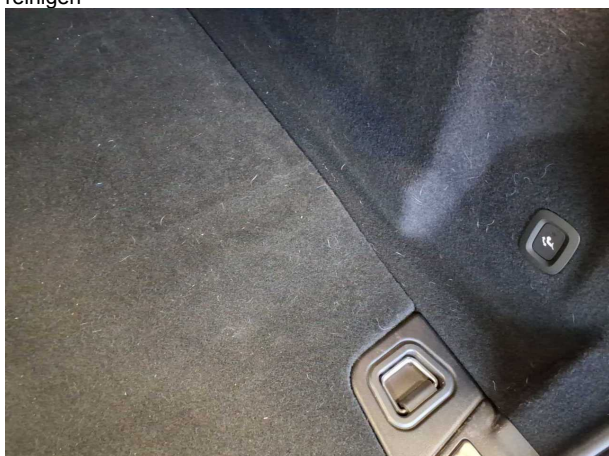
Beschädigungsfotos



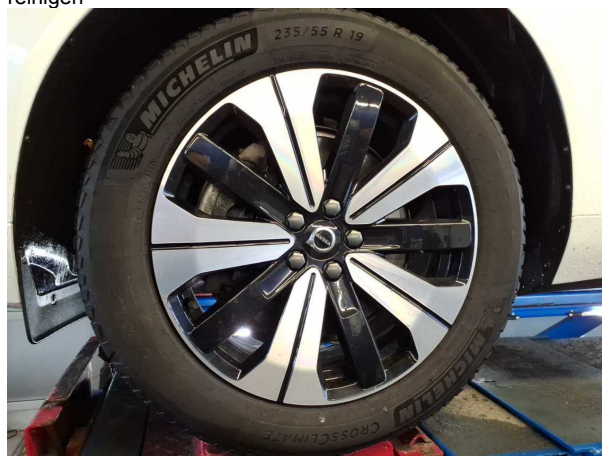
Beschädigung #1: Interieur: Innenraum (Tierhaare) - verschmutzt - reinigen



Beschädigung #1: Interieur: Innenraum (Tierhaare) - verschmutzt - reinigen



Beschädigung #1: Interieur: Innenraum (Tierhaare) - verschmutzt - reinigen



Beschädigung #2: Rad/Reifen: Reifen vorn (Und Schnittverletzung... rechts) - verschlissen - erneuern



Beschädigung #2: Rad/Reifen: Reifen vorn (Und Schnittverletzung... rechts) - verschlissen - erneuern



Beschädigung #2: Rad/Reifen: Reifen vorn (Und Schnittverletzung... rechts) - verschlissen - erneuern

TÜV SÜD Auto Partner GmbH
Wiesenring 2
04159 Leipzig

Besichtigungsort
TÜV SÜD Service-Center Neu-Ulm
Zeppelinstraße 8
89231 Neu-Ulm

Empfänger
Backoffice
Santander Consumer Leasing GmbH
Santander-Platz 1
41061 Mönchengladbach



Beschädigung #2: Rad/Reifen: Reifen vorn (Und Schnittverletzung rechts) - verschlissen - erneuern



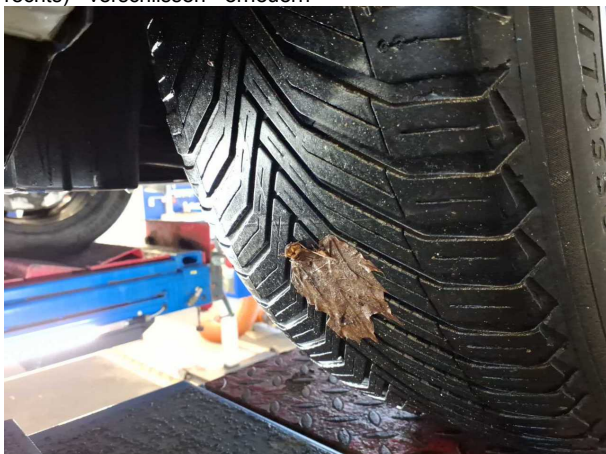
Beschädigung #2: Rad/Reifen: Reifen vorn (Und Schnittverletzung rechts) - verschlissen - erneuern



Beschädigung #2: Rad/Reifen: Reifen vorn (Und Schnittverletzung rechts) - verschlissen - erneuern



Beschädigung #2: Rad/Reifen: Reifen vorn (Und Schnittverletzung rechts) - verschlissen - erneuern



Beschädigung #2: Rad/Reifen: Reifen vorn (Und Schnittverletzung rechts) - verschlissen - erneuern