



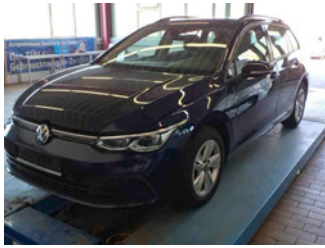
Zustandsbericht

- Protokoll der Fahrzeugbewertung -

Berichts-Nr: 10277208
vom: 23.03.2026

» Übersicht

Auftrags-Nr: 1002356395
Besichtigt am: 23.03.2026 11:13
Berichts-Nr: 10277208
FIN: WVVZZZCD7RW826533



Fahrzeugansicht - diagonal
vorne links



Fahrzeugansicht - diagonal
hinten rechts



Innenraum - Cockpit mit
Laufleistung



Zustandsbericht

- Protokoll der Fahrzeugbewertung -

Berichts-Nr: 10277208
vom: 23.03.2026

» Fahrzeugdaten

Fahrzeugkategorie:	Personenkraftwagen
Fahrzeugart:	Kombi
Hersteller:	Volkswagen
Modell:	Golf
HSN / TSN:	0603 / CNL
Erstzulassungsdatum:	06.02.2024
Laufleistung:	35.486 km
Nachweis Kilometerstand:	Abgelesen
Farbe:	Atlantik Blue Metallic
Farbe Dach:	Atlantik Blue Metallic
Antriebsart:	Frontantrieb
Motorisierung/Kraftstoff:	Benzin
Hubraum:	1.000 ccm
Leistung:	81 kW (111 PS)
Fahrzeuglänge:	
Fahrzeughöhe:	
Fahrzeugbreite:	
Zulässiges Gesamtgewicht:	
Radstand:	
Anzahl Achsen:	2
Zylinder:	3
Schadstoffklasse:	Euro 6
Anzahl Türen:	4
Anzahl Sitze:	5
Getriebe:	Automatik 7-Gang
Polsterart:	Stoff
Interieurfarbe:	Soul-Schwarz/Soul-Schwarz/Schwarz/ Storm Grey
Anzahl vorhandene Schlüssel:	2

» Dokumente & Wartung

Nächste HU:	
Zulassungsbescheinigung (ZBT1 Original) vorhanden:	Nein
Zulassungsbescheinigung entgegengenommen:	Nein
Kennzeichen entgegengenommen:	Keine
Wartungsheft:	Digital
Wartungsnachweis:	Vollständig
Datum der letzten Wartung:	
Km-Stand bei letzter Wartung:	



Zustandsbericht

Berichts-Nr: 10277208
vom: 23.03.2026

- Protokoll der Fahrzeugbewertung -

» Fahrzeugausstattung

"IQ.DRIVE"-Paket inkl. "Emergency Assist", ohne anklappbare Außenspiegel	Dämpfung vorn
12-V-Steckdose im Gepäckraum	Dekoreinlagen "Nature Cross Brushed" für Instrumententafel und Türverkleidungen vorn
2 LED-Leseleuchten vorn und 2 hinten	Digital Cockpit Pro, mehrfarbig, verschiedene Info-Profile wählbar
2 USB-C-Schnittstellen vorn, 2 USB-C-Ladebuchsen an der Mittelkonsolehinten; Ladeleistung bis zu 45 W	Digitaler Radioempfang DAB+
3 Kopfstützen hinten	Diversity-Antenne für FM-Empfang
3-Zylinder-Ottomotor 1,0 l	Doppelkupplungsgetriebe DQ200
3-Zylinder-Ottomotor 1,0 l TSI, 81 kW	Doppelton-Signalhorn
4 Ganzjahresreifen 205/55 R 16	Dreipunkt-Automatiksicherheitsgurte für die äußeren Rücksitzplätze
4 Leichtmetallräder "Norfolk" 7 J x 16	Dreipunkt-Automatiksicherheitsgurte vornmit Höheneinstellung und Gurtstraffer
6+1 Lautsprecher	Elektronische Begrenzung der Höchstgeschwindigkeit
7-Gang-Automatikgetriebe oder DSG Beachtung: Fam. EDF	Elektronische Differenzialsperre XDS
Abbiege- und Schlechtwetterlicht	Elektronische Parkbremse inkl. Auto-Hold-Funktion
Abbiegebremsfunktion und Ausweichunterstützung	Elektronisches Stabilisierungsprogramm und elektromechanischer Bremskraftverstärker
Abgasendrohr hinten (Standard)	Entfall des Schriftzugs für die Motorbezeichnung auf der Gepäckraumklappe
Abgasnorm EU6 AP	Entriegelung Heckklappe/Deckel hinten von außen
Airbag für Fahrer und Beifahrer, mit Beifahrerairbag-Deaktivierung	ergoActive-Fahrersitz mit elektrischer Einstellung, Memory-Funktion und verschiebbarer Oberschenkelaufgabe
Aktivkohlebehälter (EVAP)	ergoActive-Sitz mit 14-Wege-Einstellung und Memory-Funktion auf Fahrerseite
Ambientebeleuchtung 10-farbig	Fahrassistent "Travel Assist", Spurhalteassistent "Lane Assist" und "Emergency Assist"
App-Connect Wireless für Apple CarPlay und Android Auto	Fahrlichtschaltung automatisch, mit LED-Tagfahrlicht sowie Begrüßungs- und Verabschiedungslicht
Außen-Sound Standard	Fahrzeuge ohne besonderen Produktaufwertungsmaßnahmen
Außenspiegel elektrisch einstell- und beheizbar, mit Memory-Funktion und Beifahrerspiegelabsenkung	Fahrzeugklassen-Differenzierung -5H0-
Außenspiegel Fahrerseite asphärisch, Beifahrerseite konvex	Federbereich 04 nur Einbausteuerung keine Bedarfsprognose
Außenspiegelgehäuse und Türgriffe in Wagenfarbe	Fernentriegelung für Rücksitzlehne
Äußere Rücksitzplätze beheizbar, zusätzlich zu den beheizbaren Vordersitzen	Fernlichtassistent "Light Assist"
Ausstattungsanpassung	Fertigungsablauf Standard
Automatische Distanzregelung ACC "stop & go", mit Geschwindigkeitsbegrenzer	Frontantrieb
Batterie 380A (68Ah)	Frontscheibe in Verbundsicherheitsglas, wärme- und geräuschdämmend
Batterie/Generator Kapazität Standard	Fußgängerschutzmaßnahmen erweitert
Bauteilesatz ohne länderspezifische Bauvorschrift	Fußhebelwerk "Standard"
Beifahrersitzlehne nicht umklappbar	Gewichtsbereich 8 nur Einbausteuerung keine Bedarfsprognose
Betriebserlaubnis Nachtrag	Hinterachse "Standard"
Betriebsspannung 12 V	Hybrid-Antriebssystem MHEV
Bordliteratur in Deutsch (Deutschland)	Innenspiegel automatisch abblendend
Bordwerkzeug und Wagenheber	ISOFIX-Halteösen für Kindersitze auf denäußeren Rücksitzen sowie auf dem Beifahrersitz, i-Size-kompatibel
Car2X	Kältemittel R1234yf
Chrom-Applikationen an Spiegeleinstell- und Fensterheberschaltern, Chromleisten an den Auströmern	Kein Sonderfahrzeug, Standard-Ausführung
Dachhimmel	Keine Aktionsausführung
Dachreling schwarz	
Dämpfung hinten,Basis 1	



Zustandsbericht

- Protokoll der Fahrzeugbewertung -

Berichts-Nr: 10277208
vom: 23.03.2026

Klimaanlage "Air Care Climatronic" mit Aktiv-Kombifilter,
Bedienelementen hinten und 3-Zonen-Temperaturregelung
Kombi-Instrument mit elektronischem Tachometer, Kilometer-
und Tageskilometerzähler, Drehzahlmesser

Komfortausstattung

Komfortsitze vorn

Kopf- und Seitenairbags vorn und hinten, Center-Airbag

Kraftstoffsystem Otto-Einspritzer

Landesverkaufsprogramm Deutschland

LED-Plus-Scheinwerfer

LED-Plus-Scheinwerfer

LED-Rückleuchten

Lendenwirbelstützen vorn, auf Fahrerseite elektrisch
einstellbar, Massagefunktion auf Fahrerseite

Leuchtweitenregulierung dynamisch

Licht-und-Sicht-Paket inkl. Fernlichtassistent "Light Assist"

Linkslenker

Make-up-Spiegel beleuchtet in den Sonnenblenden

Mittelarmlehne vorn höhen- und längseinstellbar

Modul Boden hinten Ausführung 4

Motorenstart Standard

Müdigkeitserkennung

Multifunktionskamera

Multifunktionslenkrad in Leder, beheizbar, mit Schaltwippen

Navigationssystem "Discover Media" inkl. "Streaming &
Internet"

Navigationssystem "Discover Media" inkl. "Streaming &
Internet"

Nebelschlusslicht einseitig, Rückfahrlicht beidseitig

Netztrennwand

Nicht Heissland

Nichtraucherausführung - Ablagefach und 12-V-Steckdose
vorn

Normal-Lackierung

Notbremsassistent "Front Assist" mit Fußgänger- und
Radfahrererkennung

Notruf-Service, Laufzeit 10 Jahre ab Erstausslieferung,
Voraussetzung: Verfügbarkeit benötigter Mobilfunknetze

Ohne 2. Batterie

Ohne Alcohol Interlock

Ohne Anhängervorrichtung

Ohne Aufkleber und Embleme

Ohne Berg-Anfahr/ Abfahrhilfe/ Komfort- fahrhilfe

Ohne besondere Karosseriemaßnahmen

Ohne Dynamic Drive Control

Ohne Elektromotor (Hybrid)

Ohne Feuerlöscher

Ohne Head-Up Display

Ohne Innenleuchte im Fußraum

Ohne Ladekabel

Ohne Leergewichtsbereich

Ohne Mode3 Ladekabel

Ohne Scheinwerferreinigungsanlage mit Waschwasser-
Standanzeige

Ohne Sitzbelüftung/Massagesitze

Ohne Speedlimiter (LIM)

Ohne Sprachsteuerung

Ohne Spurwechselassistent

Ohne Stabilisator hinten

Ohne Systeme für den Fahrzeugzugang

Ohne UNECE CS&SU

Ohne Vorbereitung Einbau Funkgerät

Ohne Vorbereitung Rundumtonkombination und ohne
Funkantenne

Ohne Wärmespeicher/Zusatzheizung

Ohne zus. Triebwerks-Unterschutz

Ohne zus.Zierleisten

Ohne zusätzliche Bereifung

Online-Dienst, mit OCU, mit Head Unit Codierung, ohne WFS-
Verbund

Parklenkassistent "Park Assist" inkl. Einparkhilfe

Proaktives Insassenschutzsystem in Verbindung mit "Front
Assist"

Radio

Radschrauben Standard

Radstand

Rechtsverkehr

Regensensor

Regionscode " ECE " für Radio

Reifenkontrollanzeige

Reserverad in Fahrbereifung, Leichtmetall

Reserverad in Fahrbereifung, Leichtmetall

Riemenstartergenerator RSG 48V 110-250 A

Rückfahrkamera "Rear View"

Rücksitzbank ungeteilt, Lehne asymmetrisch geteilt
umklappbar, mit Mittelarmlehne

Schalthebelknopf/-Griff in Kunststoff

Scheibenbremsen hinten

Scheibenbremsen vorn

Scheibenwaschdüsen vorn automatisch beheizt

Schlüsselloses Startsystem "Keyless Start" ohne Safe-
Sicherung

Seitenairbags vorn und hinten inkl. Proaktives
Insassenschutzsystem

Serienkraftstoff-Erstbefüllung

Serviceanzeige 30000 km oder 2 Jahre (flexibel)



Zustandsbericht

- Protokoll der Fahrzeugbewertung -

Berichts-Nr: 10277208
vom: 23.03.2026

Servolenkung elektromechanisch, geschwindigkeitsabhängig
geregelt

Sicherheitsoptimierte Kopfstützen vorn

Sitzmittelbahnen der Vordersitze und der äußeren
Rücksitzplätze in Stoff "Life"

Spezielles Typschild für EG für M1-Pkw

Stabilisator vorn

Standard-Klimazonen

Standheizung und -lüftung mit Funkfernbedienung und
Vorwahluhr

Start-Stopp-System mit Bremsenergie-Rückgewinnung

Stoßfänger in Wagenfarbe

Telefonschnittstelle mit induktiver Ladefunktion

Textilfußmatten vorn und hinten

Transportschutzfolie (Mindestschutz) mit zus.
Transportschutzmaßnahmen

Tür und Seitenverkleidung

Türgriffmulden beleuchtet

Typprüfand Deutschland

Umfeldbeleuchtung mit Logoprojektion

UWB fähiges Land und Trägerfrequenz 433,92 bis 434,42Mhz

Variante

Variante

Verbandtasche, Warndreieck und Warnweste

Verkehrszeichenerkennung

Volldach

Vorbereitet für "We Connect" und "We Connect Plus" oder
"VW Connect" und "VW Connect Plus"

Wärmeschutzverglasung grün, seitlich und hinten

Warnton und -leuchte für nicht angelegte Gurte vorn und hinten

Wartungsintervallverlängerung

Wegfahrsperre elektronisch

Winterpaket "Premium" inkl. Standheizung



Zustandsbericht

- Protokoll der Fahrzeugbewertung -

Berichts-Nr: 10277208
vom: 23.03.2026

» Bereifung

MONTIERTE BEREIFUNG

Hersteller	Ort	Position	Typ	Felge	Dimension	Profiltiefe
Michelin	Vorne	Links	Ganzjahresreifen	Aluminium	205/55 R 16 94 V	5,0 mm
Michelin	Vorne	Rechts	Ganzjahresreifen	Aluminium	205/55 R 16 94 V	5,0 mm
Michelin	Hinten	Links	Ganzjahresreifen	Aluminium	205/55 R 16 94 V	5,0 mm
Michelin	Hinten	Rechts	Ganzjahresreifen	Aluminium	205/55 R 16 94 V	5,0 mm

Reifen zulässig: Ja

Reifen verkehrssicher: Ja

ERSATZ-/NOTRAD & ZUBEHÖR

Ersatzrad vorhanden: Ja

Hersteller	Ort	Position	Typ	Felge	Dimension	Profiltiefe
Michelin	Ersatz		Ganzjahresreifen	Aluminium	205/55 R 16 94 V	6,0 mm

Pannensicherung zulässig: Ja

Pannensicherung verkehrssicher: Ja

Bordwerkzeug vorhanden: Ja

Wagenheber vorhanden: Ja



Zustandsbericht

- Protokoll der Fahrzeugbewertung -

Berichts-Nr: 10277208
vom: 23.03.2026

» Wertmindernde Faktoren

Nr	Bauteil	Schadensbeschreibung	Reparaturempfehlung
1	Dach	Delle(n)	Kaltdrücken
2	Heckklappenverkleidung	Kratzer	Smart Repair
3	Zündschlüssel	Keine/schlechte Funktion	Ersetzen

» Gebrauchsspuren

Nr	Bauteil	Schadensbeschreibung	Reparaturempfehlung
1	Alufelge vorne rechts	Kratzer	Akzeptabel (Gebrauchsspur)



Zustandsbericht

- Protokoll der Fahrzeugbewertung -

Berichts-Nr: 10277208
vom: 23.03.2026

» Merkantile Wertminderung

Vorschäden bekannt:	Nein
Vorschäden feststellbar:	Nein
Nachlackierungen vorhanden:	Nein
Lackschichtdickenmessung durchgeführt:	Ja - ohne Auffälligkeiten/Abweichungen

ERGEBNISSE DER LACKSCHICHTDICKENMESSUNG

Die Messwerte lagen im üblichen Bereich.

Pro Bauteil wurden mindestens 3 Messungen durchgeführt.



Zustandsbericht

Berichts-Nr: 10277208
vom: 23.03.2026

- Protokoll der Fahrzeugbewertung -

» Hinweise zum Zustandsbericht

Angaben zum Auftrag und zum Bewertungsumfang:

Es wurde der Auftrag erteilt, einen Zustandsbericht über das beschriebene Fahrzeug zu erstellen.

Die Fahrzeugzustandsbewertung erfolgte auftragsgemäß auf Basis der vom Auftraggeber vorgegebenen Standards für Fahrzeugbewertungen. Die Feststellungen im Einzelfall trifft der Sachverständige aufgrund eigener Sachkunde und nach eigenem sachverständigen Ermessen.

Fahrzeug-Identifizierung:

WVWZZZCD7RW826533

FIN abgelesen und stimmt mit Unterlagen überein

Allgemeinzustand:

Gereinigt

Besichtigungsbedingungen:

Unzureichende Lichverhältnisse, Eingeschränkt

Hebebühne/Hubmittel benutzt:

Ja

Motorenlauf durchgeführt:

Ja

Fahrprobe durchgeführt:

Nein



Zustandsbericht

- Protokoll der Fahrzeugbewertung -

Berichts-Nr: 10277208
vom: 23.03.2026

» Sonstige Bemerkungen

Vorliegendes Exemplar wurde auf elektronischem Wege erzeugt. Es ist ohne Originalunterschrift gültig.



Zustandsbericht

- Protokoll der Fahrzeugbewertung -

Berichts-Nr: 10277208
vom: 23.03.2026

» Ansichtsfotos



Fahrzeugansicht - diagonal vorne links



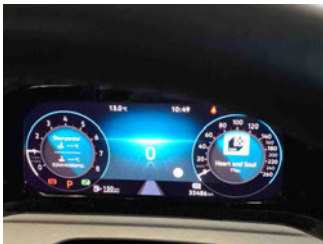
Fahrzeugansicht - diagonal vorne rechts



Fahrzeugansicht - diagonal hinten links



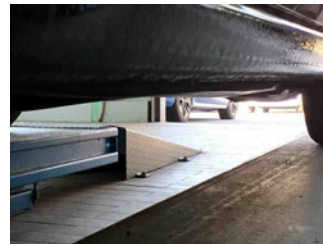
Fahrzeugansicht - diagonal hinten rechts



Innenraum - Cockpit mit Laufleistung



Equipment - Bordwerkzeug



Seitenansicht - Schweller links



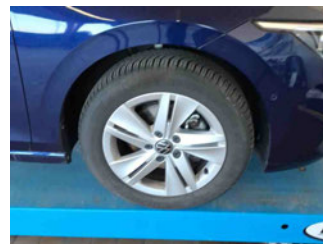
Seitenansicht - Schweller rechts



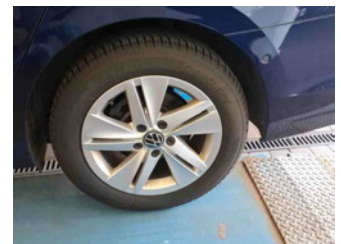
Fahrzeug - Typenschild/Fahrgestellnummer



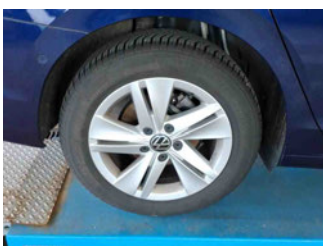
Räder - Rad montiert vorne links



Räder - Rad montiert vorne rechts



Räder - Rad montiert hinten links



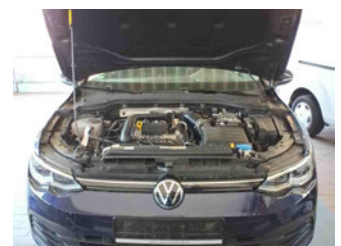
Räder - Rad montiert hinten rechts



Räder - Ersatzrad



Innenraum - Mittelkonsole



Fahrzeug - Motorraum offen



Zustandsbericht

- Protokoll der Fahrzeugbewertung -

Berichts-Nr: 10277208
vom: 23.03.2026



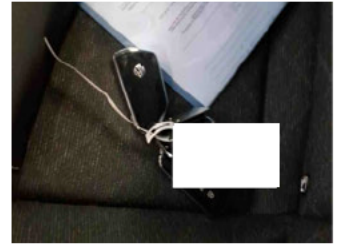
Equipment - Boardmappe/
Securitybag



Innenraum - Kofferraum



Zubehör - Sonderausstattung



Fahrzeug - Serviceunterlagen /
Wartungsnachweis



Innenraum - vorne



Innenraum - hinten



Unterbodenscan

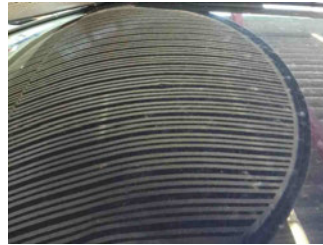
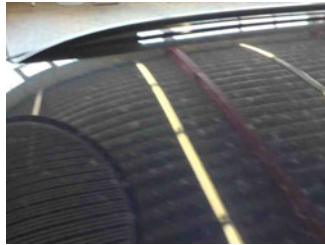
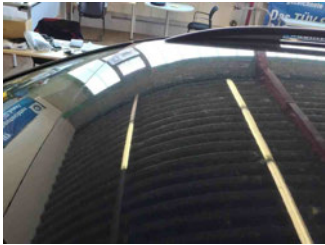


Innenraum -
Navigationsgerät/Radio

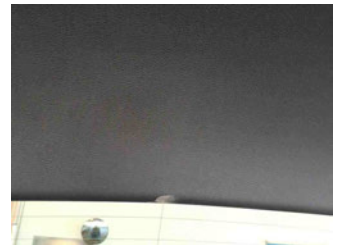
» Beschädigungsfotos

WERTMINDERNDE FAKTOREN

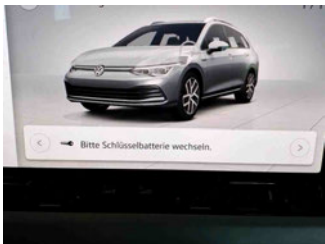
1 - Dach - Delle(n) - Kaltdrücken



2 - Heckklappenverkleidung - Kratzer - Smart Repair



3 - Zündschlüssel - Keine/schlechte Funktion - Ersetzen





Zustandsbericht

- Protokoll der Fahrzeugbewertung -

Berichts-Nr: 10277208
vom: 23.03.2026

GEBRAUCHSPUREN

1 - Alufelge vorne rechts - Kratzer - Akzeptabel (Gebrauchsspur)

