

**VOLVO**

49.4 Extern aufladbare Hybridelektrofahrzeuge (falls zutreffend)

WLTP-Werte	Ladungserhaltung		Stromverbrauch (EC) ( <sup>177</sup> )
	CO <sub>2</sub> Emissionen	Kraftstoffverbrauch	
Niedrig ( <sup>1</sup> )	g/km	l/100km oder m <sup>3</sup> /100km oder kg/100km ( <sup>1</sup> )	Wh/km
Mittel ( <sup>2</sup> )	g/km	l/100km oder m <sup>3</sup> /100km oder kg/100km ( <sup>1</sup> )	Wh/km
Hoch ( <sup>3</sup> )	g/km	l/100km oder m <sup>3</sup> /100km oder kg/100km ( <sup>1</sup> )	Wh/km
Höchstwert ( <sup>4</sup> )	g/km	l/100km oder m <sup>3</sup> /100km oder kg/100km ( <sup>1</sup> )	Wh/km
Innerorts ( <sup>5</sup> )			Wh/km
Kombiniert ( <sup>6</sup> )	g/km	l/100km oder m <sup>3</sup> /100km oder kg/100km ( <sup>1</sup> )	Wh/km
WLTP-Werte	Entladung		
	CO <sub>2</sub> Emissionen	Kraftstoffverbrauch	
Kombiniert ( <sup>1</sup> )	g/km	l/100km oder m <sup>3</sup> /100km oder kg/100km ( <sup>1</sup> )	
Gewichte, kombiniert ( <sup>1</sup> )	CO <sub>2</sub> Emissionen	Kraftstoffverbrauch	Stromverbrauch (EC <sub>62</sub> ) ( <sup>178</sup> )
	g/km	l/100km oder m <sup>3</sup> /100km oder kg/100km ( <sup>1</sup> )	Wh/km

49.5 Elektrische Reichweite extern aufladbarer Hybridelektrofahrzeuge (falls zutreffend)

Gleichwertige elektromotorische Reichweite (EAER)	Gleichwertige elektrische Reichweite (EAER city)	Vollelektrische Reichweite (AER)	Vollelektrische Reichweite (AER city)
km	km	km	km

**Verschiedenes**

51. Bei Fahrzeugen mit besonderer Zweckbestimmung: Bezeichnung nach Anhang I Teil A Nummer 5 der Verordnung (EU) 2018/858 des Europäischen Parlaments und des Rates:

Verordnung (EU) 2018/858 des Europäischen Parlaments und des Rates:

52. Anmerkungen: Mögliche Rad/Reifenkombinationen in Abhängigkeit von der Bremsenrüstung (keine Bezugnahme auf RR):

Bitte beachten Sie Rollwiderstandsklasse unter Punkt 35.

235/60R17 Min 96H-7.5Jx17 OS 50.5 235/55R18 Min 96H-7.5Jx18 OS 50.5 235/50R19 Min 98H-7.5Jx19 OS 50.5

245/45R20 Min 96H-8Jx20 OS 50.5 245/40R21 Min 95H-8Jx21 OS 50.5 M&S Min 96Q

52.1 Fzg. mit Kurzstreckensensoren im Bereich 24 GHz

Nationale Informationen:

KFZ-Brief/Zulassungsbescheinigung II fuer dieses Fahrzeug existiert bereits!

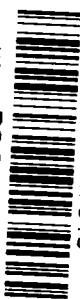
Fahrzeug existiert bereits!

**VOLVO**

EG-ÜBEREINSTIMMUNGSBESCHLEINIGUNG

Vollständige Fahrzeuge

046CC0147015  
www.PS-Team.de



Der Unterzeichner:

Johan Bogren

Head of Automotive Regulatory Compliance

Volvo Car Corporation

bestätigt hiermit, dass das unten bezeichnete Fahrzeug:

0.1 Fabrikmarke (Firmenname des Herstellers):

0.2 Typ:

0.2.1 Variante:

0.2.2.1 Handelsbezeichnung:

0.2.3.1 Zulässige Parameterwerte bei einer Mehrstufen-Typgenehmigung zur Verwendung der Emissionswerte des Basisfahrzeugs (ggf. Bereich eingeben) (j):

0.2.3.2 Tatsächliche Masse des endgültigen Fahrzeugs:

0.2.3.3 Technische zulässige Gesamtmasse des endgültigen Fahrzeugs in beladenem Zustand (in kg):

0.2.3.4 Querschnittsfläche beim endgültigen Fahrzeug (in cm<sup>2</sup>):

0.2.3.5 Rollwiderstand (in kg/l):

0.2.3.6 Querschnittsfläche des Lufteinlasses am Kühlergrill (in cm<sup>2</sup>):

0.2.3.7 Kennungen (gegebenenfalls) (j):

0.2.3.8 Kennung der Interpretationsfamilie:

0.2.3.9 Kennung der ATCT-Familie:

0.2.3.10 Kennung der PEV-Familie:

0.2.3.11 Kennung der Fahrwiderstandsfamilie:

0.2.3.12 Kennung der Fahrwiderstandsmatrix-Familie (falls zutreffend):

0.2.3.13 Kennung der Familie mit periodischer Regenerierung:

0.4 Fahrzeugklasse:

0.5 Firmenname und Anschrift des Herstellers:

0.6 Anbringungsstelle und Anbringungsart

der vorgeschriebenen Schilder:

Anbringungsstelle der Fahrzeug-Identifizierungsnummer:

(Ggf.) Name und Anschrift des Bevollmächtigten des Herstellers:

0.9 Fahrzeug-Identifizierungsnummer:

0.10 Herstellerungsdatum des Fahrzeugs:

mit dem in der am:

erhalten Genehmigungs:

beschriebenen Typ in jeder Hinsicht übereinstimmt Rechtsverkehr in denen metrische Einheiten für das

Geschwindigkeitsmessgerät verwendet werden, zugelassen werden kann.

Gothenburg

(Ort)

IP-2021\_536K8M-VV1-1

AT-2021\_0006-VV1-1

5-VV1-030

RL-2146CMAH536MVX-VV1-1

EV-CMA\_VEP\_G3\_LP-VV1-1

Volvo Car Corporation

Assar Gabrielssons vag

405 31 Gothenburg

Schweden

B-Säule, rechts, geklebt

YV1XZK8V5P2073101

20230309

e9-2007/46\*3146\*15

20220509

20230309

(Datum)

Johan Bogren

(Unterschrift)

**VOLVO**

Volvo Car Corporation

**Allgemeine Baumerkmale**

- 1. Anzahl der Achsen: 4
- 3. Antriebsachsen (Anzahl, Lage, gegenseitige Verbindung): 2, Vorn und hinten, non-automated
- 3.1 Angabe, ob das Fahrzeug nicht automatisiert/teilautomatisiert/vollautomatisiert ist: non-automated

**Hauptabmessungen**

- 4. Radstand: 2702 mm
- 4.1 Achsabstände: 1-2: 3-4: 2702 mm
- 5. Länge: 4440 mm
- 6. Breite: 1873 mm
- 7. Höhe: 1632 mm

**Massen**

- 13. Masse in fahrbereitem Zustand: 1735 kg
- 13.2 Tatsächliche Masse des Fahrzeugs: 1842 kg
- 16. Technisch zulässige Höchstmassen: 2270 kg
- 16.1 Technisch zul. Gesamtmasse in beladenem Zustand: 1: 1190 kg
- 16.2 Technisch zulässige maximale Masse je Achse: 2: 1150 kg
- 16.4 Technisch zulässige Gesamtmasse der Fahrzeugkombination: 4370 kg
- 18. Technisch zulässige maximale Anhängemasse bei Beförderung eines Deichselanhängers: 2100 kg
- 18.3 Zentralachsanhängers: 2100 kg
- 18.4 Ungebremster Anhänger: 750 kg
- 19. Technisch zulässige Stützlast am Kupplungspunkt: 100 kg

**Antriebsmaschine**

- 20. Hersteller der Antriebsmaschine: VOLVO
- 21. Baumusterbezeichnung gem. Kennzeichn. am Motor: B420T5
- 22. Arbeitsverfahren: Fremdzündung, Viertakt
- 23. Reiner Elektroantrieb: Nein
- 23.1 Art des (Elektro-)Hybridfahrzeugs: NOVC-HEV
- 24. Anzahl und Anordnung der Zylinder: 4 in Reihe.
- 25. Hubraum: 1969 cm<sup>3</sup>
- 26. Kraftstoff: Benzin
- 26.1 Einstoffmotor/bivalenter Antrieb/Flexuelmotor/Zweistoffmotor

**Höchstleistung**

- 27. Höchste Nennleistung: (Verbrennungsmotor) 145 kW bei 4750 min<sup>-1</sup>
- 27.3 Höchste Nennleistung: (Elektromotor) 10 kW
- 27.4 Höchste 30-Minuten-Leistung: (Elektromotor) 8 kW
- 28. Getriebe (Typ): Automatisch
- 28.1 Übersetzungsverhältnisse (bei Fahrzeugen mit Handschaltgetriebe auszufüllen):

1 gang	2 gang	3 gang	4 gang	5 gang	5 gear	7 gang	8 gang
N/A	N/A	N/A	N/A	N/A	N/A	N/A	N/A

- 28.1.1 Übersetzung des Achsgetriebes (falls zutreffend): 4,647
- 28.1.2 Übersetzung des Achsgetriebes: N/A

**Höchstgeschwindigkeit**

- 29. Höchstgeschwindigkeit: 180 km/h

**Achsen und Radaufhängung**

- 30. Spurweite: 1. 1601 mm 2. 1626 mm
- 35. Angebrachte Reifen-Felgenkombination/Energieeffizienzklasse von Rollwiderstandskoeffizienten (RWK) und Reifenklasse - Zur Bestimmung der CO<sub>2</sub>-Emissionen: 235/50R19 103V, 7.5Jx19 OS 50.5 / A / C1
- Vorne: 235/50R19 103V, 7.5Jx19 OS 50.5 / A / C1
- Hinten: 235/50R19 103V, 7.5Jx19 OS 50.5 / A / C1

**Bremsen**

- 36. Anhänger-Bremsanschlüsse: Mechanisch
- (mechanisch/elektrisch/pneumatisch/hydraulisch)

**Aufbau**

- 38. Code des Aufbaus: AC Sport-Kombi Schwarz
- 40. Farbe des Fahrzeugs: 5, 2 vorn, 2 hi. u. Heckklappe
- 41. Anzahl und Anordnung der Türen: N/A
- 42. Anzahl der Sitzplätze (einschließlich Fahrersitz): N/A
- 42.1 Sitz(e), der (die) nur zur Verwendung bei Anzahl der für Rollstuhlfahrer: N/A
- 42.3 Anzahl der für Rollstuhlfahrer: N/A

**Umweltverträglichkeit**

- 46. Geräuschpegel: 75 dB(A) bei der Motordrehzahl: 3750 min<sup>-1</sup>
- Standgeräusch: 68 dB(A)
- Drive-by: Euro 6 AP
- 47. Abgasnorm: 1915 kg
- 47.1 Parameter für Emissionsprüfungen von Wind: 2.560 m<sup>2</sup>
- 47.1.1 Prüfmasse: N/A cm<sup>2</sup>
- 47.1.2 Querschnittsfläche: 0.461 N/(km<sup>2</sup>)
- 47.1.2.1 Voraussichtliche Querschnittsfläche des Luftinlasses am Kühlergrill (falls zutreffend) in cm<sup>2</sup>: 0.04205 N/(km/h)
- 47.1.3 Fahrwiderstandskoeffizienten: 112.4 N
- 47.1.3.0 f<sub>0</sub>
- 47.1.3.1 f<sub>1</sub>
- 47.1.3.2 f<sub>2</sub>
- 47.2 Fahrzyklus: 3b
- 47.2.1 Fahrzyklusklasse: No
- 47.2.2 Miniaturisierungsfaktor (f<sub>sc</sub>):
- 47.2.3 Begrenzte Geschwindigkeit:
- 48. Abgasverhalten: Nummer des Basisrechtsakts und des letzten gültigen Änderungsrechtsakts: 715/2007-2018/1832AP

**1.2. Prüfverfahren: Typ 1 (WLTP-Höchstwerte) oder WHSC (EURO VI)**

CO (mg/km)	THC (mg/km)	NMHC (mg/km)	NO <sub>x</sub> (mg/km)	THC+NO <sub>x</sub> (mg/km)	Particulates (mg/km)	Particulates (mg/km)
347.7	14.4	10.8	11.9	0.22	1.20E-11	1.20E-11

- 48.1 Rauch (korrigierter Wert des Absorptionskoeff.): m<sup>3</sup>
- 48.2 Angegebene höchste RDE-Werte (falls zutreffend):

Vollständige RDE-Fahrt:	Innerstädtische RDE-Fahrt:	CO <sub>2</sub> -Emissionen/Kraftstoffverbrauch/Stromverbrauch:	Partikel (Anzahl):
NQ: 60.0 mg/km	NQ: 60.0 mg/km		Partikel (Anzahl):

- 49. 1. Alle Antriebsarten außer extern aufladbare Hybridfahrzeug (falls zutreffend)

WLTP-Werte	CO <sub>2</sub> -Emissionen (g/km)	Kraftstoffverbrauch (l/100km)	Stromverbrauch (EC) (kWh/100km)
Niedrig (l/100km)	221	9.7	Wh/km
Mittel (l/100km)	154	6.8	Wh/km
Hoch (l/100km)	138	6.1	Wh/km
Höchstwert (l/100km)	165	7.3	Wh/km
Kombiniert (l/100km)	162	7.1	Wh/km

- 49.2 2. Elektrische Reichweite für Fahrzeuge mit reinem Elektroantrieb (falls zutreffend)

Elektrische Reichweite	km
Elektrische Reichweite innerorts	km

- 49.3 Fahrzeug mit Ökoinnovation(en) ausgeliefert: Ja
- 49.3.1 Allgemeiner Code der Ökoinnovation(en): e5 32: e4 37
- 49.3.2 Gesamteinparungen von CO<sub>2</sub>-Emissionen durch die Ökoinnovationen (für jeden geprüften Bezugskraftstoff wiederholen):
- 49.3.2.2 Einsparungen durch WLTP: 1.79

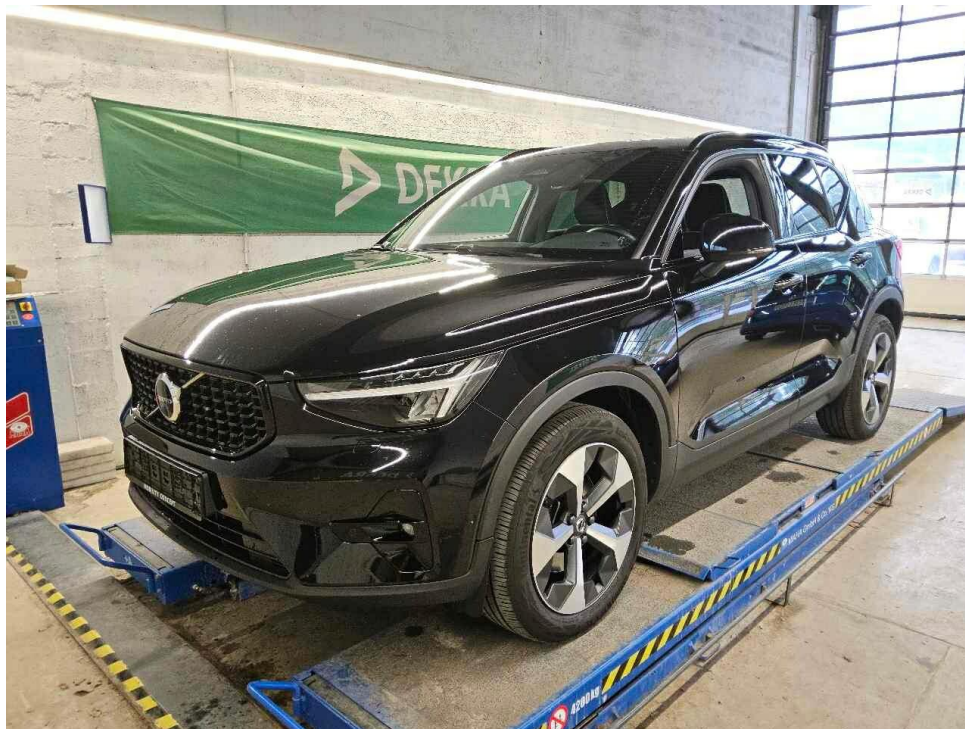


Bild 1 : Diagonal vorn links



Bild 2 : Diagonal vorn rechts



Bild 3 : Diagonal hinten rechts

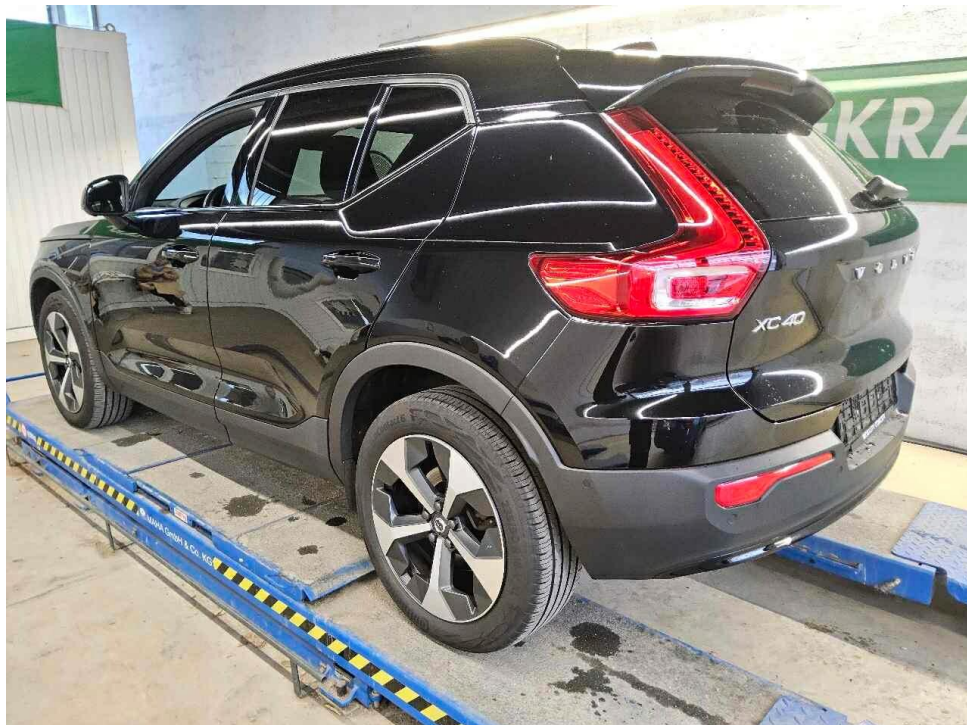


Bild 4 : Diagonal hinten links

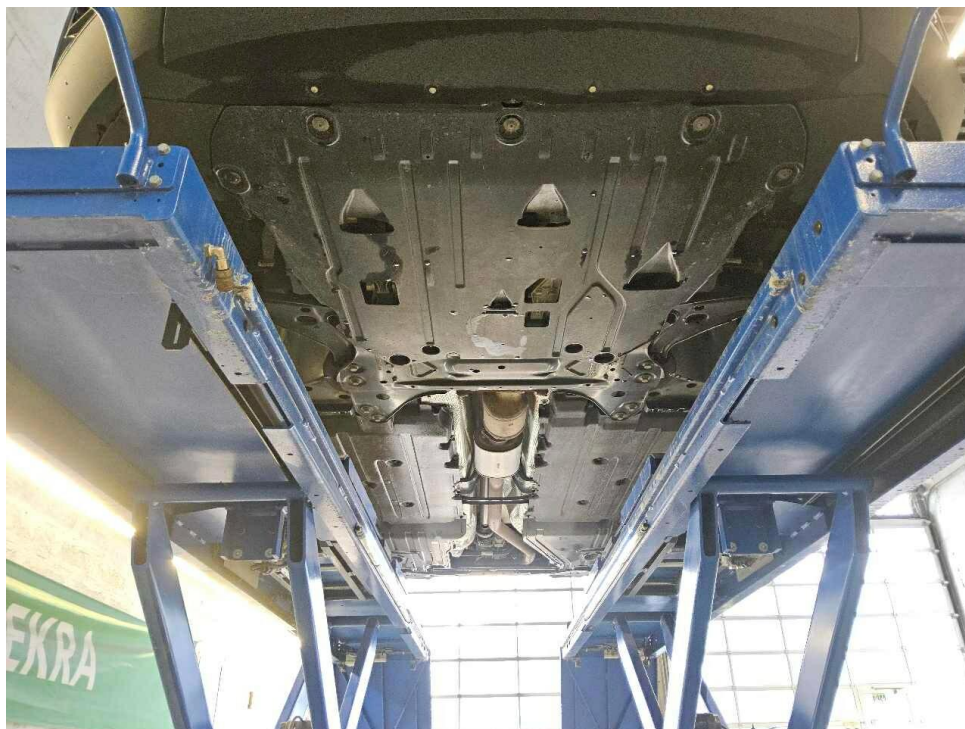


Bild 5 : Fahrzeugunterseite



Bild 6 : Kombiinstrument (betriebsbereit) mit Km-Stand

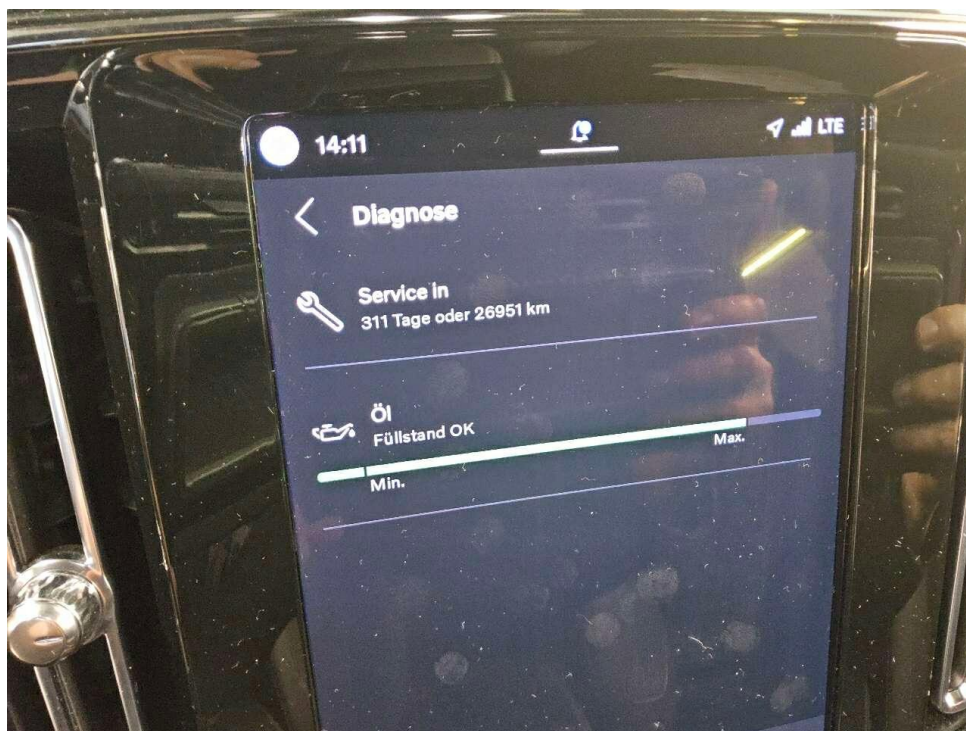


Bild 7 : Serviceintervallanzeige



Bild 8 : Durch geöffnete Fahrertüre: Fahrersitz, Armaturenbrett und Schalthebel



Bild 9 : Durch geöffnete hintere Tür: Rücksitzbank

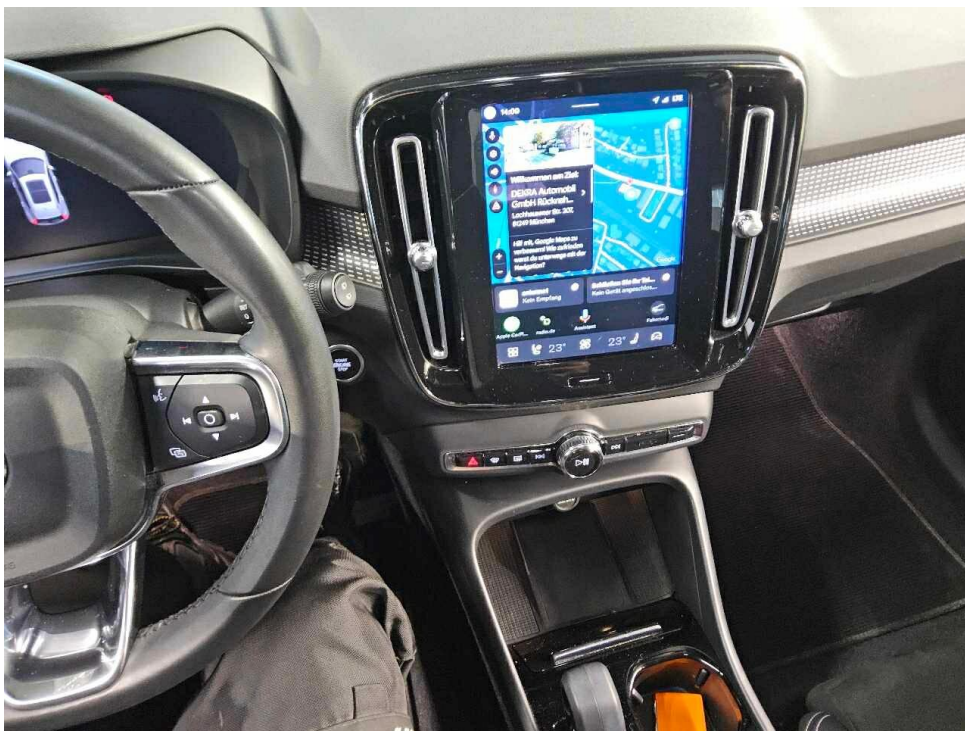


Bild 10 : Mittelkonsole (Radio/Navi eingeschaltet)



Bild 11 : Serviceheft letzter Eintrag, alle Fahrzeugschlüssel, Bordmappe

04.04.2023	9101	BRP00022	2	2	145/4750	180
M1G	AC		4440		1873	
YV1XZK8V5P2073101			1632		--1735	
VOLVO				100		
X			162	2270	2270	
XZK8			1190	1150		
XZK8VMO			1190	1150		
XC40			75	3750	68	
VOLVO (S)			2100	750	5	
Geländefz.Pers.bef.			235/50R19 103V			
Kombilimousine			235/50R19 103V			
715/2007*2018/1832AP						
EURO6:W1TP:AP:PI/CI: M: N11			Schwarz		9	
Hybr.Benzin/E			e9*2007/46*3146*15			
0008	36AP	1969	09.05.2022	K16	GS760727	

Bild 12 : ZLB Teil 1 (ohne Halterdaten)

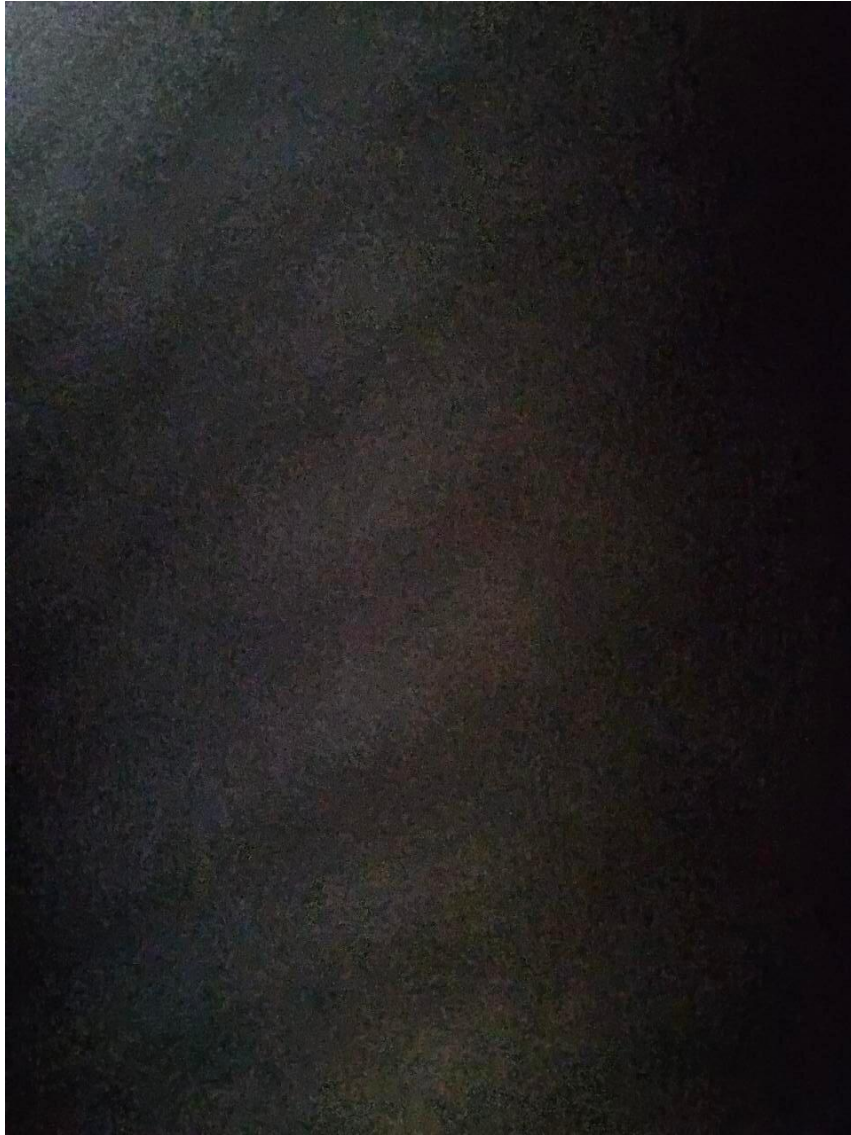


Bild 13 : 2. Radsatz



Bild 14 : Ladekabel E-Fahrzeug

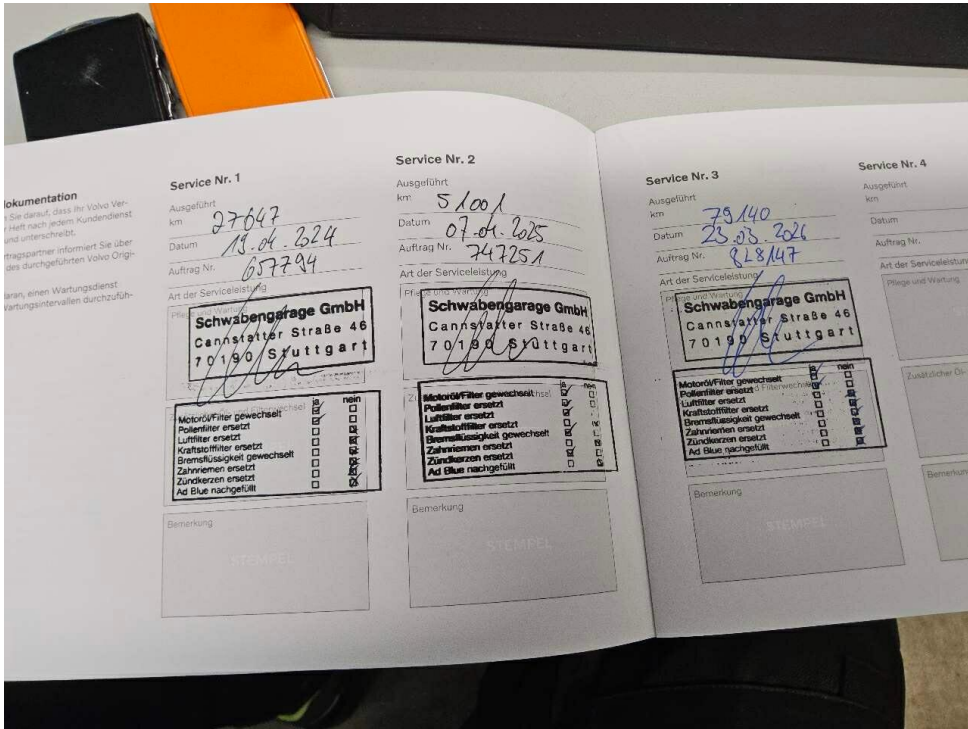


Bild 15 : Wartungsnachweis



Bild 16 : Motorhaube Lackierung, Steinschlag, Gebrauchsspur



Bild 17 : Motorhaube Lackierung, Steinschlag, Gebrauchsspur

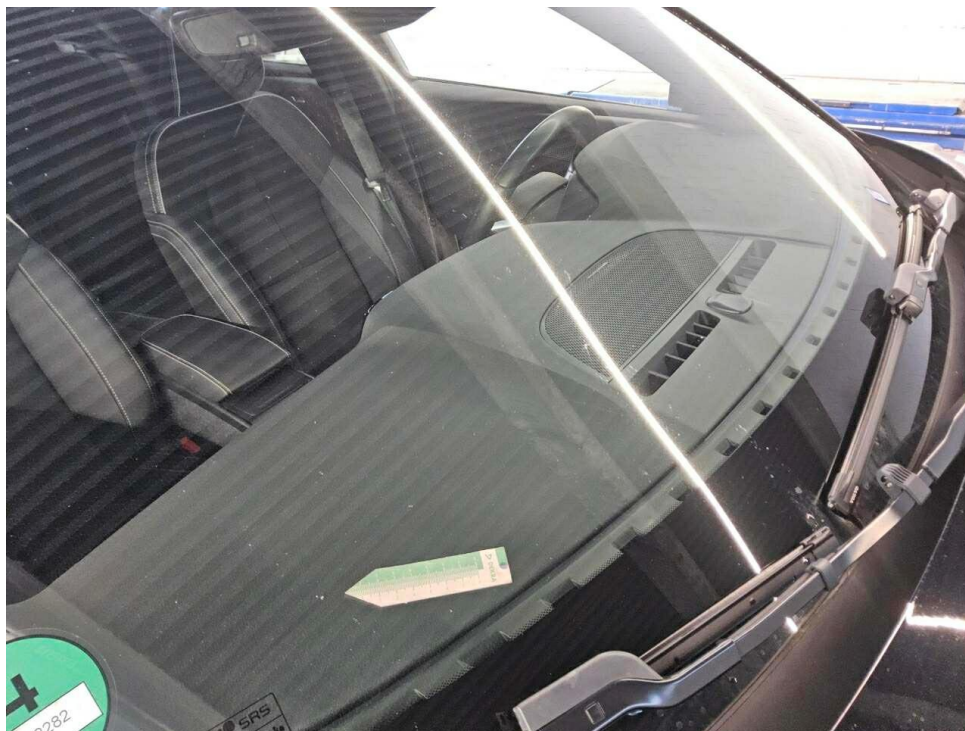


Bild 18 : Frontscheibe, Steinschlag, Gebrauchsspur



Bild 19 : Frontscheibe, Steinschlag, Gebrauchsspur

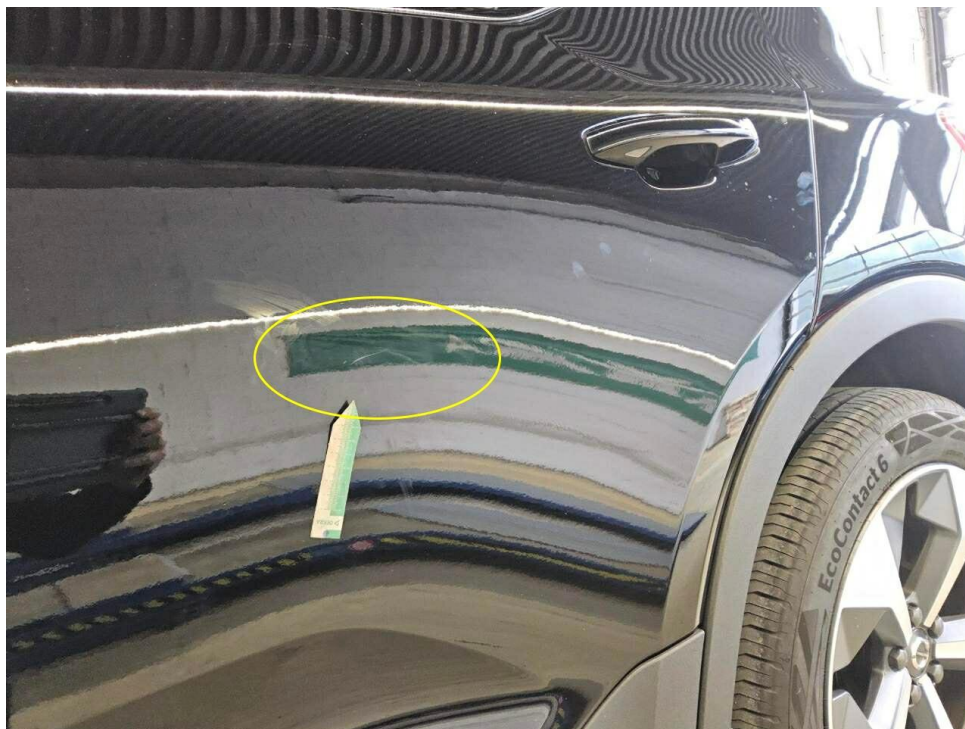


Bild 20 : Tür hinten links Lackierung, zerkratzt, lackieren mit Lackaufbau



Bild 21 : Tür hinten links Lackierung, zerkratzt, lackieren mit Lackaufbau



Bild 22 : Kotflügel vorne links Lackierung, Steinschlag, Gebrauchsspur



Bild 23 : Kotflügel vorne links Lackierung, Steinschlag, Gebrauchsspur



Bild 24 : Stoßfänger vorne Lackierung, verschrammt, smart repair



Bild 25 : Stoßfänger vorne Lackierung, verschrammt, smart repair

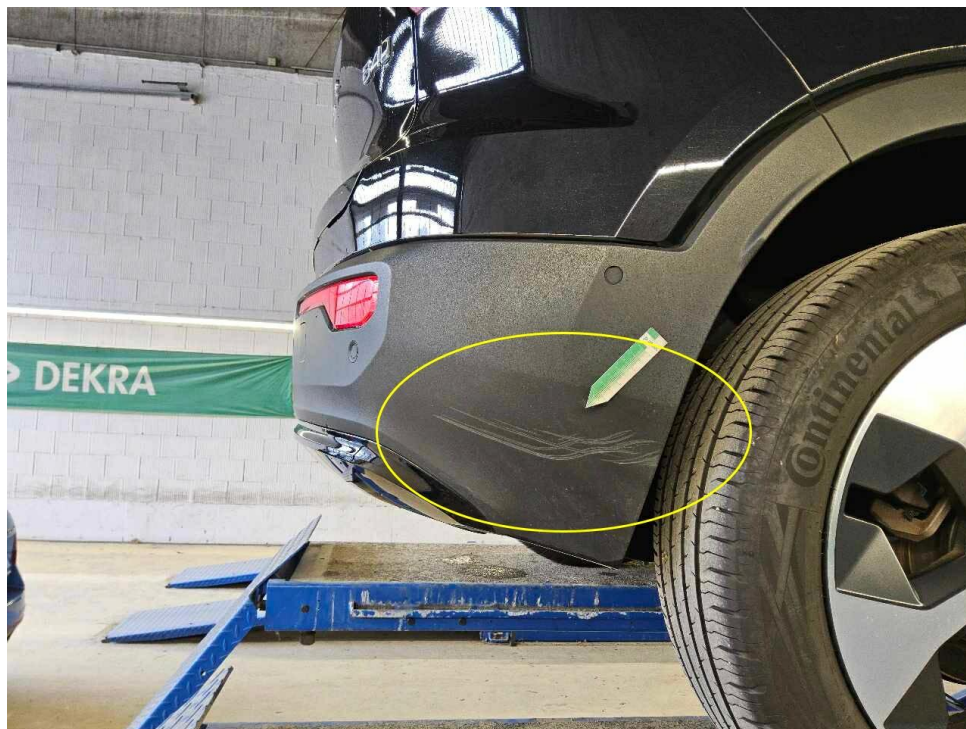


Bild 26 : Stoßfänger hinten Unterteil verschrammt

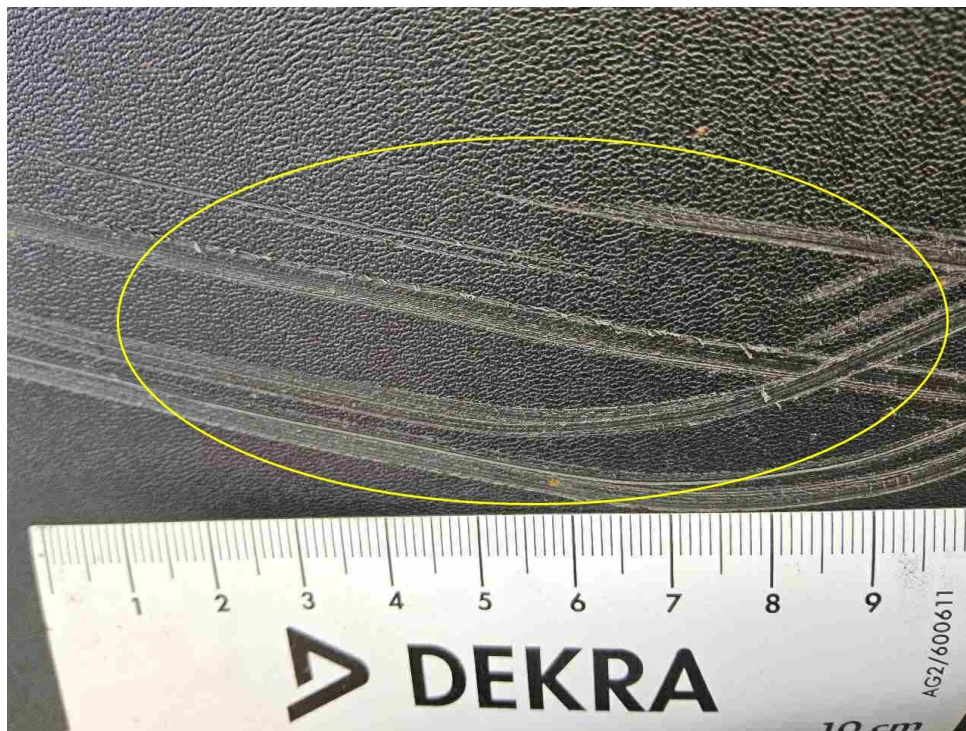


Bild 27 : Stoßfänger hinten Unterteil verschrammt

# MOBILITY CONCEPT

LVV Nr 5381199  
Hersteller Volvo  
Model XC40  
Variante Ultimate Dark B4 MHEV  
Listenpreis 46.151,27  
VIN YV1XZK8V5P2073101  
Erstzulassungsdatum 1.4.2023  
Kennzeichen M HC2282

**Schadensfälle der int. Belegnummer: 5381199**

20.05.2026

Schadennummer	Unfalldatum	Beschädigung	Schadenhöhe in EUR
2024113948	15.08.2024	Fahrerseite Seitenteil hinten  Fahrerseite Tür hinten  Reifen/Felge links	3.476,53
2025105724	24.04.2025	Marderschaden	530,22

- Seite 1 von 1 -

# Zustandsbericht/Minderwertgutachten-Leasing

## Vorgang

Auftraggeber  
Besichtigung

Mobility Concept GmbH, Grünwalder Weg 34, 82041 Oberhaching  
12.05.2026

## Bemerkungen

**Diese Dienstleistung wurde entsprechend den Vorgaben des Auftraggebers (Kriterien der fairen Fahrzeugbewertung) erstellt. Im Einzelfall können Abweichungen zum DEKRA Standard vorliegen.**

Diese Dienstleistung wurde entsprechend den vertraglichen Vorgaben des Auftraggebers erstellt. Im Einzelfall können Abweichungen zum DEKRA Standard vorliegen.

Bei der Lackschichtdickenmessung wurden bei mindestens drei Messungen pro Bauteil Lackschichtdicken von 114 µm bis 258 µm festgestellt.

Es wurde eine optische Überprüfung auf Vorschäden und eine Lackschichtdickenmessung vorgenommen. Dabei wurden Nachlackierungen an folgenden Karosserieteilen festgestellt: Seitenwand hinten links, Türe hinten links. Keine genaue Angabe zur Schadenshöhe und Umfang.

Die vorgefundenen Besichtigungsbedingungen waren ausreichend. Das Fahrzeug / Objekt wurde auf einer Hebebühne von unten besichtigt. Im Rahmen der Fahrzeug / Objektbesichtigung wurde ein Probelauf des Motors durchgeführt.

Für die Bearbeitung des Vorganges standen folgende Unterlagen zur Verfügung: - Fz-Schein/Zul.Beschein. Teil I  
2 Hauptschlüssel, 0 Nebenschlüssel vorgelegt.

## Fahrzeugdaten

Erstzulassung	04.04.2023	Letzte Zulassung	04.04.2023
Hersteller	VOLVO	Typ / Verkaufsbez.	XC40 B4 B AWD DKG Ultimate Dark
Aufbauart	Geländewagen	Türen	5
Sitzplätze	5	Fahrzeug-Ident.-Nr.	YV1XZK8V5P2073101
HSN / TSN	9101 / BRP	Schlüssel-Nr.	40516897
Km-Stand abgelesen	82189	Nächste HU §29 StVZO	03 / 2028
Energiequelle / Kraftstoff	Hybr.Benzin/E	Zylinderanzahl	4 / Reihenmotor
Leistung (kW)	145	Hubraum (ccm)	1969
Schadstoffklasse:	EURO6;WLTP;AP;PI/CI; M, Antriebsart		Allrad
	N1 I		
Getriebe / Gänge	Automatik / 7	Felgen	Leichtmetall
Farbe	Schwarz / Metallic	Polster / Farbe	Stoff / Schwarz
	Es wird unterstellt, dass die Gesamtlauflistung dem abgelesenen Km-Stand entspricht.		

## Räder / Reifen

Achse	Reifenbezeichnung	Hersteller/Typ	Art	Profiltiefe
1 links	235 / 50 R 19 103 V	Continental / EcoContact 6 VOL	S / O	5 mm
rechts	235 / 50 R 19 103 V	Continental / EcoContact 6 VOL	S / O	5 mm
2 links	235 / 50 R 19 103 V	Continental / EcoContact 6 VOL	S / O	6 mm
rechts	235 / 50 R 19 103 V	Continental / EcoContact 6 VOL	S / O	5 mm
	Pannenset			

S/ Sommer; /O Original; /F Runflat;

## Serienausstattung

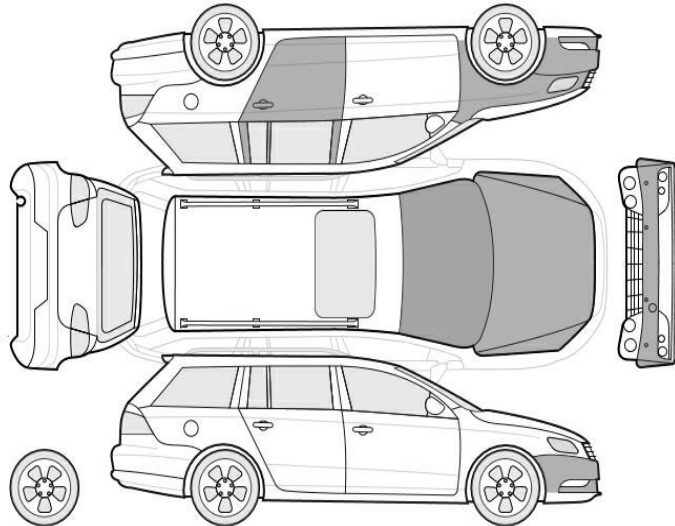
Serie: Abfalleimer in Mittelkonsole integriert, herausnehmbar, Airbag, Beifahrerseite abschaltbar, Airbags, Aktiv-Sicherheitsgurte mit Gurtstraffer, Allradantrieb (AWD), Ambientebeleuchtung, Android Infotainmentsystem, Anti-Blockier-System (ABS) mit elektronischer Bremskraftverteilung, Ausklappbarer (Taschen-)Haken am Handschuhfach, Außenspiegel elektrisch einklappbar, Außenspiegel elektrisch einstellbar, Außenspiegel und Heckscheibe beheizbar, Außenspiegel-Sport in Hochglanzschwarz, Bergabfahrassistent, Berganfahrassistent, Blinkleuchten (LED) in Außenspiegel integriert, Bremsleuchte, dritte, City Safety, Dachkantenspoiler, Dachreling in hochglänzendem Schwarz (integriert), Digital Services inkl. Google Maps Navigationssystem, Digitale Instrumentierung der zweiten Generation, Drehzahlmesser, Durchladeluke hinter der Mittelarmlehne im Fond, Einparkhilfe vorn und hinten mit automatischem Bremseingriff (hinten), Einstiegsleisten aus Aluminium mit Volvo Schriftzug vorn, Elektronische Differentialsperre, Elektronische Stabilitätskontrolle, Erweitertes Clean Zone Luftqualitätssystem, Fahrwerk: Dynamisch ausgelegt, Faltbarer Laderaumboden mit Befestigungssystem für Tragetaschen im Gepäckraum, Fensterheber elektrisch vorn und hinten, Festbremsautomatik, Frontgrill-Sport mit horizontalen Streben und Grilleinfassung in Hochglanzschwarz, Gepäckraum-Trennnetz, Getriebe: 7-Gang-Doppelkupplungsgetriebe, Getränkehalter (zwei) in der Mittelkonsole, Gurthöheneinstellung vorn, Haken für Tragetaschen im Gepäckraum, Heckklappenautomatik, Heckscheibenwischer, ISOFIX-Aufnahme für die äußeren Rücksitze, Innen- und Außenspiegel automatisch abblendend, Innenraumbeleuchtung, Intelligentes Fahrerinformationssystem, Keyless Drive, Keyless Start, Kindersicherung für die hinteren Türen (elektrisch), Klimaautomatik mit 2-Zonen-Temperaturregelung, Komfortöffnung/-schließung der Seitenfenster per Funkfernbedienung, Kopfstützen vorne, LED-Scheinwerfer "Thors Hammer", Lackierung: Uni, Lenkrad höhen- und längseinstellbar, Lenkrad: Multifunktionstasten am Lenkrad, Lenkrad: Sportlenkrad, Make-up-Spiegel für Fahrer und Beifahrer, beleuchtet, Mittelarmlehne hinten mit zwei integrierten Getränkehaltern, Mittelarmlehne vorn mit integriertem Staufach, Notfall-Bremsleuchten, Optischer Unterfahrschutz vorne und hinten in hochglänzendem Schwarz, Ottopartikelfilter, Paket: Licht, Paket: Parkassistent-Paket (Mild-Hybrid), Paket: Sitzkomfort-Paket, Paket: Winter-Paket, Panorama Glas-Schiebedach mit Hebefunktion (elektrisch), Parkbremse (elektrisch), Polsterung: Connect Textil/Microtech (Ledernachbildung), Radio: Audiosystem Premium Sound by Harman Kardon, Radiozubehör: Digitaler Radioempfang (DAB+), Radiozubehör: Zwei USB-C Anschlüsse im Mittelkonsole vorn, Radiozubehör: Zwei USB-C- Schnittstellen an der Rückseite der Tunnelkonsole, Regensensor, Reifendruckkontrollsystem, Run-off Road Protection, Räder: Leichtmetallräder 19"-5-Y-Speichen-Design Diamantschnitt/Matt-Graphitoptik, Räder: Reifendichtmittel, Rücksitze im Verhältnis 40/60 oder komplett umlegbar, Safety Assistance, Schalthebel aus schwedischem Kristallglas, Seitenfensterzierleiste in Hochglanzschwarz (unten), Servolenkung, geschwindigkeitsabhängig, Sitze: Beifahrersitz höhen- und längenverstellbar, Sitze: Beinauflage einstellbar (manuell) für Fahrer- und Beifahrersitz, Sitze: Lendenwirbelstütze (4-Wege elektrisch einstellbar) für Fahrer- und Beifahrersitz, Sitze: Schleudertrauma-Schutzsystem WHIPS, Sport Front- und Heckschürze, Start-/Stop-Technologie, Steckdose 12 Volt im Gepäckraum, Steckdose 12 Volt-Anschluss vorn, Telefon: Induktives Smartphone-Ladesystem, Textilfußmatten: Sport Textilfußmatten vorn und hinten, Verbandskasten und Warndreieck, Verglasung: Colorverglasung, Verzurrösen (vier) im Gepäckraum, Vorbereitung für Anhänger-Stabilisierungskontrolle (TSA), Warnton/-anzeige bei nicht angelegten Sicherheitsgurten (für alle Sitzplätze), Wegfahrsperrung, Zentralverriegelung mit zwei Funkfernbedienungen und integriertem Notschlüsseln

## Allgemeinzustand und Wartung

Abgesehen von den beschriebenen Schäden/Mängeln weist das Fahrzeug/Objekt einen, bezogen auf Alter und Nutzung, üblichen Gesamtzustand auf.

Wartungsnachweis:	vollständig
letzte Wartung:	am 23.03.2026 bei Kilometerstand 79.140
bis Wartung verbleiben:	26.951 km (zum Besichtigungszeitpunkt)

### Nicht akzeptierter Zustand / Ausstehende Reparaturen



#### Bezeichnung des Schadens / Rep.-Weg

1. Stoßfänger hinten Unterteil  
verschrammt, erneuern (Bild 26, 27)
2. Stoßfänger vorne Lackierung,  
verschrammt, smart repair (Bild 24,  
25)
3. Tür hinten links Lackierung, zerkratzt,  
lackieren mit Lackaufbau (Bild 20, 21)

### Akzeptierter Zustand / Gebrauchsspuren

Folgende Schäden sind in Anbetracht des Alters, der Laufleistung und dem Einsatzzweck als Gebrauchsspur einzustufen.

#### Bezeichnung des Schadens

Kotflügel vorne links Lackierung, Steinschlag,  
Gebrauchsspur (Bild 22, 23)  
Frontscheibe, Steinschlag, Gebrauchsspur  
(Bild 18, 19)  
Motorhaube Lackierung, Steinschlag,  
Gebrauchsspur (Bild 16, 17)