

» Übersicht

Auftrags-Nr: 1002401584
Besichtigt am: 14.04.2026 12:55
Berichts-Nr: 10419016
FIN: WVVZZZCD2RW170256



Fahrzeugansicht - diagonal
vorne links



Fahrzeugansicht - diagonal
hinten rechts



Innenraum - Cockpit mit
Laufleistung

» Fahrzeugdaten

Fahrzeugkategorie:	Personenkraftwagen
Fahrzeugart:	Limousine
Hersteller:	Volkswagen
Modell:	Golf
HSN / TSN:	0603 / CNV
Erstzulassungsdatum:	05.03.2024
Laufleistung:	19.895 km
Nachweis Kilometerstand:	Abgelesen
Farbe:	Uranograu
Farbe Dach:	Uranograu
Antriebsart:	Frontantrieb
Motorisierung/Kraftstoff:	Benzin
Hubraum:	1.500 ccm
Leistung:	96 kW (131 PS)
Fahrzeuglänge:	
Fahrzeughöhe:	
Fahrzeugbreite:	
Zulässiges Gesamtgewicht:	
Radstand:	
Anzahl Achsen:	2
Zylinder:	4
Schadstoffklasse:	Euro 6
Anzahl Türen:	5
Anzahl Sitze:	5
Getriebe:	Schaltgetriebe 6-Gang
Polsterart:	Alcantara
Interieurfarbe:	Soul-Schwarz/Soul-Schwarz/Schwarz/ Storm Grey
Anzahl vorhandene Schlüssel:	2

» Dokumente & Wartung

Nächste HU:	03.2027
Zulassungsbescheinigung (ZBT1 Original) vorhanden:	Ja
Zulassungsbescheinigung entgegengenommen:	Nein
Kennzeichen entgegengenommen:	Keine
Wartungsheft:	Digital
Wartungsnachweis:	Nicht prüfbar
Datum der letzten Wartung:	
Km-Stand bei letzter Wartung:	
Restlauf bis Service:	0 Tag(e)

» Fahrzeugausstattung

12-V-Steckdose im Gepäckraum	Diversity-Antenne für FM-Empfang
2 LED-Leseleuchten vorn und 2 hinten	Doppelton-Signalhorn
2 USB-C-Schnittstellen vorn, 2 USB-C-Ladebuchsen an der Mittelkonsolehinten; Ladeleistung bis zu 45 W	Drehstromgenerator 140 A
3 Kopfstützen hinten	Dreipunkt-Automatiksicherheitsgurte für die äußeren Rücksitzplätze
4 Leichtmetallräder "Nottingham" 7,5 J x 17	Dreipunkt-Automatiksicherheitsgurte vornmit Höheneinstellung und Gurtstraffer
4+1 Lautsprecher	Einparkhilfe - Warnsignale bei Hindernissen im Front- und Heckbereich
4-Zylinder-Ottomotor 1,5 l	Elektronische Begrenzung der Höchstgeschwindigkeit
4-Zylinder-Ottomotor 1,5 l TSI MV, 96 kW	Elektronische Differenzialsperre XDS
6-Gang-Schaltgetriebe	Elektronische Parkbremse inkl. Auto-Hold-Funktion
Abbiege- und Schlechtwetterlicht	Elektronisches Stabilisierungsprogramm und elektromechanischer Bremskraftverstärker
Abbiegebremsfunktion und Ausweichunterstützung	Entfall des Schriftzugs für die Motorbezeichnung auf der Gepäckraumklappe
Abgasendrohr hinten (Standard)	Entriegelung Heckklappe/Deckel hinten von außen
Abgasnorm EU6 AP	Entriegelung Hintersitz Standard
Airbag für Fahrer und Beifahrer, mit Beifahrerairbag-Deaktivierung	ergoActive-Fahrersitz mit elektrischer Einstellung, Memory-Funktion und verschiebbarer Oberschenkelauflage
Aktivkohlebehälter (EVAP)	Fahrassistent "Travel Assist" und Spurhalteassistent "Lane Assist"
Ambientebeleuchtung 30-farbig	Fahrlichtschaltung automatisch, mit LED-Tagfahrlicht sowie Begrüßungs- und Verabschiedungslicht
App-Connect für Apple CarPlay und Android Auto	Fahrzeuge ohne besonderen Produktaufwertungsmaßnahmen
Außen-Sound Standard	Fahrzeugklassen-Differenzierung -5H0-
Außenspiegel elektrisch einstell- und beheizbar, mit Memory-Funktion und Beifahrerspiegelabsenkung	Federbereich 04 nur Einbausteuerung keine Bedarfsprognose
Außenspiegel Fahrerseite asphärisch, Beifahrerseite konvex	Fertigungsablauf Standard
Außenspiegelgehäuse und Türgriffe in Wagenfarbe	Frontantrieb
Automatische Distanzregelung ACC "stop & go", mit Geschwindigkeitsbegrenzer	Frontscheibe in Verbundsicherheitsglas, wärme- und geräuschkämmend
Batterie 380A (59Ah) EFB+	Fußgängerschutzmaßnahmen erweitert
Batterie/Generator Kapazität Standard	Fußhebelwerk "Standard"
Bauteilesatz ohne länderspezifische Bauvorschrift	Gewichtsbereich 4 nur Einbausteuerung keine Bedarfsprognose
Beifahrersitzlehne nicht umklappbar	Hinterachse "Standard"
Betriebserlaubnis Nachtrag	Innenspiegel abblendbar
Betriebsspannung 12 V	ISOFIX-Halteösen für Kindersitze auf denäußeren Rücksitzen sowie auf dem Beifahrersitz, i-Size-kompatibel
Bordliteratur in Deutsch (Deutschland)	Kältemittel R1234yf
Bordwerkzeug	Kein Sonderfahrzeug, Standard-Ausführung
Car2X	Keine Aktionsausführung
Chrom-Applikationen an Spiegeleinstell- und Fensterheberschaltern, Chromleisten an den Auströmern	Klimaanlage "Air Care Climatronic" mit Aktiv-Kombifilter, Bedienelementen hinten und 3-Zonen-Temperaturregelung
Chromleiste an den Seitenfenstern unten	Kombi-Instrument mit elektronischem Tachometer, Kilometer- und Tageskilometerzähler, Drehzahlmesser
Dachhimmel	Kopfairbags vorn und hinten, Seitenairbags vorn, Center-Airbag
Dämpfung hinten,Basis 1	Kraftstoffsystem Otto-Einspritzer
Dämpfung vorn	Kurzheck
Dekoreinlagen "New Brushed Dark Metal" für Instrumententafel und Türverkleidungen vorn	
Digital Cockpit Pro, mehrfarbig, verschiedene Info-Profile wählbar	
Digitaler Radioempfang DAB+	

Landesverkaufsprogramm Deutschland	Ohne Scheinwerferreinigungsanlage, ohne Waschwasser- Standanzeige
LED-Leuchte im Fußraum vorn, Lichtfarbe wählbar	Ohne Sitzbelüftung/Massagesitze
LED-Plus-Scheinwerfer	Ohne Sitzheizung
LED-Rückleuchten	Ohne Speedlimiter (LIM)
Leergewichtsbereich Standard	Ohne Sprachsteuerung
Leiste zwischen den Scheinwerfern sowie Türgriffmulden beleuchtet	Ohne Spurwechselassistent
Lendenwirbelstützen vorn, auf Fahrerseite elektrisch einstellbar, Massagefunktion auf Fahrerseite	Ohne Stabilisator hinten
Leuchtweitenregulierung dynamisch	Ohne Systeme für den Fahrzeugzugang
Linkslenker	Ohne Trennwand
Make-up-Spiegel beleuchtet in den Sonnenblenden	Ohne UNECE CS&SU
Mittelarmlehne vorn höhen- und längseinstellbar	Ohne Verkehrszeichenerkennung
Modul Boden hinten Ausführung 1	Ohne Vorbereitung Einbau Funkgerät
Motorenstart Standard	Ohne Vorbereitung Rundumtonkombination und ohne Funkantenne
Müdigkeitserkennung	Ohne Wärmespeicher/Zusatzheizung
Multifunktionskamera	Ohne zus. Triebwerks-Unterschutz
Multifunktionslenkrad in Leder	Ohne Zusatz-/Standheizung
Nebelschlusslicht einseitig, Rückfahrlicht beidseitig	Ohne zusätzliche Bereifung
Nicht Heissland	Online-Dienst, mit OCU, ohne Head Unit Codierung, ohne WFS-Verbund
Nichtraucherausführung - Ablagefach und 12-V-Steckdose vorn	Radio "Composition"
Normal-Lackierung	Radschrauben Standard
Notbremsassistent "Front Assist" mit Fußgänger- und Radfahrererkennung	Radstand
Notruf-Service, Laufzeit 10 Jahre ab Erstausslieferung, Voraussetzung: Verfügbarkeit benötigter Mobilfunknetze	Rechtsverkehr
Ohne 2. Batterie	Regionscode " ECE " für Radio
Ohne Alcohol Interlock	Reifen 225/45 R 17
Ohne alternativ-Antriebssystem	Reifenkontrollanzeige
Ohne Anhängervorrichtung	Rücksitzbank ungeteilt, Lehne asymmetrisch geteilt umklappbar, mit Mittelarmlehne
Ohne Aufkleber und Embleme	Schaltgetriebe MQ200_GA
Ohne beheizbare Scheibenwaschdüsen	Schalthebelknauf in Leder
Ohne Berg-Anfahr/ Abfahrhilfe/ Komfort- fahrhilfe	Scheibenbremsen hinten
Ohne besondere Karosseriemaßnahmen	Scheibenbremsen vorn
Ohne Dachreling	Scheibenwischer-Intervallschaltung mit Lichtsensor
Ohne Dynamic Drive Control	Schlüsselloses Startsystem "Keyless Start" ohne Safe- Sicherung
Ohne Elektromotor (Hybrid)	Serienkraftstoff-Erstbefüllung
Ohne erweitertem Sicherheitssystem	Serviceanzeige 30000 km oder 2 Jahre (flexibel)
Ohne Feuerlöscher	Servolenkung elektromechanisch, geschwindigkeitsabhängig geregelt
Ohne Head-Up Display	Sicherheitsoptimierte Kopfstützen vorn
Ohne Kamerasysteme/Umfeldsensorik	Sitzmittelbahnen der Vordersitze und der äußeren Rücksitzplätze in Mikrovlies"ArtVelours"
Ohne Ladekabel	Spezielles Typschild für EG für M1-Pkw
Ohne Lichtassistent	Sport-Ausstattung
Ohne Mode3 Ladekabel	Sport-Komfortsitze vorn
Ohne Navigationsgerät	Stabilisator vorn

Standard-Klimazonen

Start-Stopp-System mit Bremsenergie-Rückgewinnung

Stoßfänger in Wagenfarbe, Lufteinlass mit Chromleiste

Telefonschnittstelle mit induktiver Ladefunktion

Textilfußmatten vorn und hinten

Tire Mobility Set: 12-Volt-Kompressor und Reifendichtmittel

Transportschutzfolie (Mindestschutz) mit zus.
Transportschutzmaßnahmen

Tür und Seitenverkleidung

Typprüfland Deutschland

Umfeldbeleuchtung mit Logoprojektion

UWB fähiges Land und Trägerfrequenz 433,92 bis 434,42Mhz

Variante Grundausstattung

Verbandtasche, Warndreieck und Warnweste

Volldach

Vorbereitet für "We Connect" und "We Connect Plus" oder
"VW Connect" und "VW Connect Plus"

Wärmeschutzverglasung grün, seitlich und hinten

Warnton und -leuchte für nicht angelegte Gurte vorn und hinten

Wartungsintervallverlängerung

Wegfahrsperre elektronisch

» Bereifung

MONTIERTE BEREIFUNG

Hersteller	Ort	Position	Typ	Felge	Dimension	Profiltiefe
Nexen	Vorne	Links	Sommer	Aluminium	225/45 R 17 91 W	6,0 mm
Nexen	Vorne	Rechts	Sommer	Aluminium	225/45 R 17 91 W	6,0 mm
Nexen	Hinten	Links	Sommer	Aluminium	225/45 R 17 91 W	7,0 mm
Nexen	Hinten	Rechts	Sommer	Aluminium	225/45 R 17 91 W	7,0 mm

Reifen zulässig: Ja

Reifen verkehrssicher: Ja

ERSATZ-/NOTRAD & ZUBEHÖR

Bordwerkzeug vorhanden: Ja

Tirefit vorhanden: Ja

Tirefit Ablaufdatum: 09.2027

Kompressor vorhanden: Ja

» Wertmindernde Faktoren

Nr	Bauteil	Schadensbeschreibung	Reparaturempfehlung
1	Wartung	Wartung fällig	Ausführen
2	Ölwechsel	Wartung fällig	Ausführen
3	Einstiegsschweller hinten rechts	Kratzer	Smart Repair
4	Einstiegsschweller hinten rechts	Delle(n)	Kaltdrücken
5	Einstiegsschweller hinten links	Kratzer	Auslegen + Polieren
6	Stoßfänger hinten	Kratzer	Auslegen + Polieren

» Gebrauchsspuren

Das Fahrzeug weist dem Alter, der Laufleistung und dem Einsatzzweck entsprechende Gebrauchsspuren auf.

» Merkantile Wertminderung

Vorschäden bekannt:	Nein
Vorschäden feststellbar:	Nein
Nachlackierungen vorhanden:	Nein
Lackschichtdickenmessung durchgeführt:	Ja - ohne Auffälligkeiten/Abweichungen

ERGEBNISSE DER LACKSCHICHTDICKENMESSUNG

Die Messwerte lagen im üblichen Bereich.

Pro Bauteil wurden mindestens 3 Messungen durchgeführt.

» Hinweise zum Zustandsbericht

Angaben zum Auftrag und zum Bewertungsumfang:

Es wurde der Auftrag erteilt, einen Zustandsbericht über das beschriebene Fahrzeug zu erstellen.

Die Fahrzeugzustandsbewertung erfolgte auftragsgemäß auf Basis der vom Auftraggeber vorgegebenen Standards für Fahrzeugbewertungen. Die Feststellungen im Einzelfall trifft der Sachverständige aufgrund eigener Sachkunde und nach eigenem sachverständigen Ermessen.

Fahrzeug-Identifizierung:

WVWZZZCD2RW170256

FIN abgelesen und stimmt mit Unterlagen überein

Allgemeinzustand:

Gepflegter Allgemeinzustand

Besichtigungsbedingungen:

Ausreichend

Hebebühne/Hubmittel benutzt:

Ja

Motorenlauf durchgeführt:

Ja

Fahrprobe durchgeführt:

Ja

» Sonstige Bemerkungen

Vorliegendes Exemplar wurde auf elektronischem Wege erzeugt. Es ist ohne Originalunterschrift gültig.

» Ansichtsfotos



Fahrzeugansicht - diagonal vorne links



Fahrzeugansicht - diagonal vorne rechts



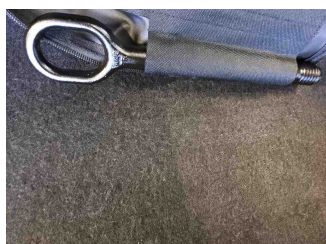
Fahrzeugansicht - diagonal hinten links



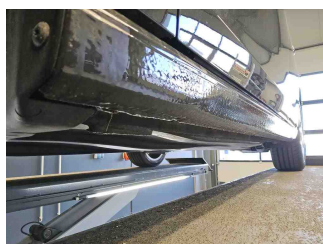
Fahrzeugansicht - diagonal hinten rechts



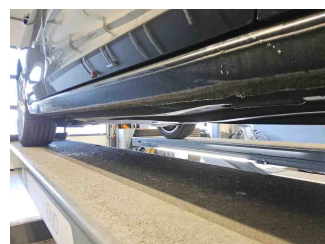
Innenraum - Cockpit mit Laufleistung



Equipment - Bordwerkzeug



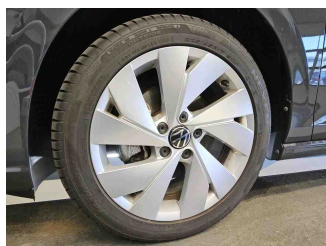
Seitenansicht - Schweller links



Seitenansicht - Schweller rechts



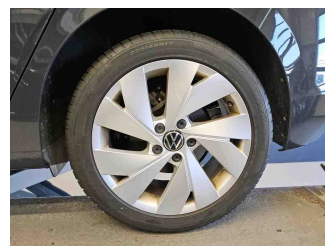
Fahrzeug - Typenschild/Fahrgestellnummer



Räder - Rad montiert vorne links



Räder - Rad montiert vorne rechts



Räder - Rad montiert hinten links



Räder - Rad montiert hinten rechts



Innenraum - Mittelkonsole



Fahrzeug - Motorraum offen



Equipment - Boardmappe/ Securitybag



Innenraum - Kofferraum



Fahrzeug - abgegebene ZB1



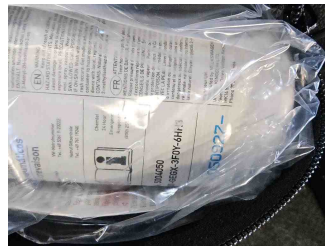
Fahrzeug - Serviceunterlagen /
Wartungsnachweis



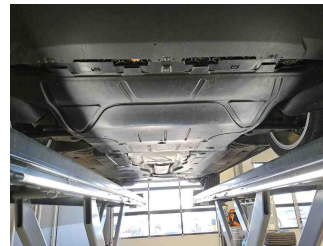
Innenraum - vorne



Innenraum - hinten



Räder - Haltbarkeitsdatum
Tirefit



Unterbodenscan



Innenraum -
Navigationsgerät/Radio

» Beschädigungsfotos

WERTMINDERNDE FAKTOREN

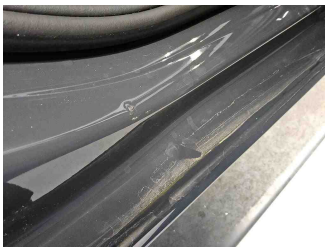
1 - Wartung - Wartung fällig - Ausführen

2 - Ölwechsel - Wartung fällig - Ausführen

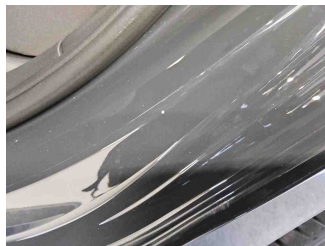
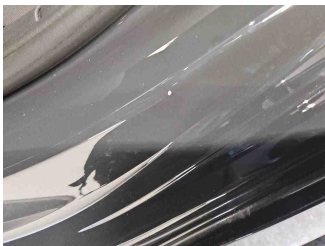
3 - Einstiegsschweller hinten rechts - Kratzer - Smart Repair



4 - Einstiegsschweller hinten rechts - Delle(n) - Kaltdrücken



5 - Einstiegsschweller hinten links - Kratzer - Auslegen + Polieren



6 - Stoßfänger hinten - Kratzer - Auslegen + Polieren

