

Technische Daten

(Angaben basieren auf Herstellerangaben*)

Fahrzeug:	RENAULT Mégane BLUE dCi 115 EDC Equilibre Grandtour Kombi5-türig 1461 ccm 115 PS / 85 KW Diesel 7-Gang Automatik		
Modelljahr:	2022		
kW / PS:	85 / 115	Hubraum:	1461
Getriebe:	Automatik	Anzahl Gänge:	7
Emissionsgruppe:	I2	CO2 (g/km):	119
durchschn. Verbrauch/100 Km:	4,700	Tankinhalt:	45
Max. Km/h:	190	Beschl. 0-100 Km/h in Sec.:	11,30
Leergewicht (kg):	1475	zul. Gewicht (kg):	1980

* Angaben ohne Gewähr

24800

Unfall-/Schadenspiegel

Vertrags-Nummer: 42432082
Amtliches Kennzeichen: B -GF 2494
Übersicht erstellt am: 11.06.2026

Für das Fahrzeug gem. o.g. Leasingvertrag, Fahrzeugtyp

RENAULT Mégane BLUE dCi 115 EDC Equilibre Grandtour Kombi5-türig 1461 ccm 115 PS / 85 KW Diesel 7-Gang Automatik

wurden uns während der Vertragslaufzeit nachfolgende Beschädigungen angezeigt:

Datum	SNR	Verursacher	Beschädigung	Reparatur erfolgt *	Gutachten vorhanden *
20.02.2025	9059928602	Eigenverschulden		Nein	Nein
05.03.2024	9059881056	Panne	Eigenes Fzg. ohne Schaden	Nein	Nein
18.07.2023	9059857344	Eigenverschulden	Motorhaube Beifahrerseite Delle > 3 cm (mit Lackschaden)	Nein	Nein

* Sofern für eine Schadennummer mehrere Beschädigungen angegeben sind, gilt der Eintrag in dieser Spalte für die gesamte Schadennummer.

Unfall-/Schadenspiegel zur Kenntnis genommen:

Datum und Unterschrift Käufer

Wartungsreport

Vertrags-Nummer: 42432082
Amtliches Kennzeichen: B -GF 2494
Übersicht erstellt am: 11.06.2026

Für das Fahrzeug gem. o.g. Leasingvertrag, Fahrzeugtyp

RENAULT Mégane BLUE dCi 115 EDC Equilibre Grandtour Kombi5-türig 1461 ccm 115 PS / 85 KW Diesel 7-Gang Automatik

wurden uns während der Vertragslaufzeit nachfolgende Wartungen angezeigt:

<i>Datum</i>	<i>Km-Stand</i>	<i>Art der Wartung</i>
13.05.2024	24229	Wartungszusatzumfänge
13.05.2024	24229	Inspektion und Wartung
14.05.2025	50206	Wartungszusatzumfänge
14.05.2025	50206	Inspektion und Wartung
30.03.2026	69530	Wartungszusatzumfänge
30.03.2026	69530	Bremsflüssigkeitswechsel

Wartungsreport zur Kenntnis genommen:

Datum und Unterschrift Käufer

GKK Gutachten GmbH
 Theodorstr. 180, 40472 Düsseldorf

Allane SE
 Parking 33
 85748 Garching bei München

GKK Gutachten GmbH

Theodorstr. 180
 40472 Düsseldorf

Tel.: 0211 6878060
 www.gkk-gutachten.de
 Email: info@gkk-gutachten.de

Wertgutachten für Allane SE



Vorgang

Fahrzeughalter	Allane SE
Ihr Auftrag vom	12.05.2026 durch Allane SE
Besichtigungsort	44149 Dortmund, Iggelhorst 10
Besichtigungsdatum	20.05.2026
Referenznummern	0031184462 - 0042432082

Fahrzeugdaten / Technische Daten

Kennzeichen	B-GF 2494	Fzg.-Ident.-Nummer	VF1RFB00X71166143
Fabrikat	Renault	1. Zulassung	28.06.2023
Typ	Megane IV Grandtour 1.5 dCi Equilibre	Fahrzeugart	PKW
Getriebe / Gänge	Automatik / 7	Farbe	Highland-Grau - Metallic
Laufleistung abgelesen	72.270 km	Sitzplätze	5
Achsen / angetrieben	2 / 1	Aufbau	Kombi, 5 Tüer
Anzahl Besitzer	1	nächste HU	06/2026
Motorart	Reihenmotor / Diesel	Hubraum / Nennleistung	1.461 ccm / 85 KW

Fahrzeugdaten wurden der Zulassungsbescheinigung Teil I entnommen und am Fahrzeug gegengeprüft.

Montierte Räder:					
Position	Reifenart	Felgenart	Hersteller	Dimension	Profiltiefe
vorn links	Sommerreifen	Leichtmetallrad	Michelin	205/55 R 16 91H	5 mm
vorn rechts	Sommerreifen	Leichtmetallrad	Michelin	205/55 R 16 91H	5 mm
hinten rechts	Sommerreifen	Leichtmetallrad	Michelin	205/55 R 16 91H	5 mm
hinten links	Sommerreifen	Leichtmetallrad	Michelin	205/55 R 16 91H	5 mm
Reservebereifung: Notrad					

Allgemeines / Zustand	
✓	Serviceheft vorhanden
Kundendienst laut Auftraggeber am 30.03.2026 bei km 65.930.	

Legende : ✓ Ja ✗ Nein ○ Nicht prüfbar

Vorschaden	Der Vorschaden wurde fach- und sachgerecht behoben	Feststellung
Keine festgestellt.		

Anmerkungen
Unfallschaden: keine festgestellt
Eine Unterbodenkontrolle wurde nicht durchgeführt. 1 Hauptschlüssel vorhanden.

Ausstattung

Serienausstattung

- | | |
|---|---|
| ✓ Airbag Beifahrerseite abschaltbar | ✓ Airbag Fahrer-/Beifahrerseite |
| ✓ Anti-Blockier-System (ABS) | ✓ Antischlupfregelung (ASR) |
| ✓ Außenspiegel elektr. verstell- und heizbar | ✓ Außenspiegel Wagenfarbe |
| ✓ Außentemperaturanzeige | ✓ Blinkleuchte in Außenspiegel integriert |
| ✓ Bremsassistent | ✓ Dachantenne im Haifischflossen-Design |
| ✓ Dachreling | ✓ Eco Mode (Fahrmodusschalter) |
| ✓ Einparkhilfe vorn und hinten | ✓ Einparkhilfe vorn |
| ✓ Einparkhilfe hinten | ✓ Elektron. Stabilitäts-Programm (ESP) |
| ✓ Fahrassistenz-System: Berganfahr-Assistent (HSA) | ✓ Fahrassistenz-System: Multi-Sense (Fahrmodusschalter) |
| ✓ Fahrassistenz-System: Müdigkeitserkennungs-Sensor | ✓ Fensterheber elektrisch vorn + hinten |
| ✓ Gepäckraumabdeckung / Rollo | ✓ Geschwindigkeits-Regelanlage (Tempomat) |
| ✓ Getriebe 7-Gang - Doppelkupplungsgetriebe | ✓ Handschuhfach beleuchtet |
| ✓ Heckleuchten LED | ✓ Heckscheibe heizbar |
| ✓ Isofix-Aufnahmen für Kindersitz | ✓ Karosserie: 5-türig |
| ✓ Klimaautomatik 2-Zonen mit autom. Umluft-Control | ✓ Kopf-Airbag-System hinten |
| ✓ Kopf-Airbag-System vorn | ✓ Lenksäule (Lenkrad) höhenverstellbar |
| ✓ Lenksäule (Lenkrad) längsverstellbar | ✓ Licht- und Regensensor |
| ✓ Mittelarmlehne vorn mit Ablagefach | ✓ Modellpflege |
| ✓ Motor 1,5 Ltr. - 85 kW BLUE dCi Diesel FAP | ✓ Multimedia-System Easy Link (Touchscreen 7") |
| ✓ Radioempfang digital (DAB+) | ✓ Freisprecheinrichtung Bluetooth |
| ✓ Nebelscheinwerfer | ✓ Parkbremse elektrisch mit Auto-Hold-Funktion |
| ✓ Reifendruck-Kontrollsystem | ✓ Rußpartikelfilter |
| ✓ Rücksitzbank geteilt/klappbar (1/3-2/3) | ✓ Schadstoffarm nach Abgasnorm Euro 6d |
| ✓ Scheinwerfer Full-LED mit LED-Signatur (Pure Vision) | ✓ Seitenairbag vorn |
| ✓ Servolenkung elektrisch | ✓ Sitz vorn links höhenverstellbar |
| ✓ Sitzbezug / Polsterung: Stoff | ✓ Sonnenblenden mit Spiegel |
| ✓ Start/Stop-Anlage | ✓ Steckdose (12V-Anschluß) 2.Sitzreihe |
| ✓ Verglasung hinten stark abgedunkelt | ✓ Warnanlage für Sicherheitsgurte |
| ✓ Zentralverriegelung / Startanlage Handsfree Entry & Drive | |

Sonderausstattung

- | | |
|-------------------------|--------------------|
| ✓ Reserverad als Notrad | ✓ Rückfahrkamera |
| ✓ Winter-Paket | ✓ Sitzheizung vorn |
| ✓ Lenkrad heizbar | ✓ Lenkrad (Leder) |
| ✓ Folierung/Werbefolie | |

Zustand / Beschädigungen		
Front (Angaben ohne MwSt.)	Reparaturkosten	ÜDV
Stoßfänger vorne Verkleidung unterhalb -lackiert-, verkratzt, Smartrepair (Bild 18, Bild 19)	145,80 €	145,80 €
Motorhaube, beschädigt, instand setzen - lackieren (Bild 15, Bild 16, Bild 17)	675,09 €	475,56 €
Seite links (Angaben ohne MwSt.)	Reparaturkosten	ÜDV
Spiegelgehäuse links Kappe -lackiert-, verkratzt, lackieren (Bild 47, Bild 48)	217,83 €	141,59 €
Tür vorne links Einstieg, verkratzt, Smartrepair (Bild 44, Bild 45, Bild 46)	145,80 €	145,80 €
Tür hinten links, Spaltmaß fehlerhaft, nachstellen (Bild 41, Bild 42, Bild 43)	31,50 €	31,50 €
Seitenwand links, bis 3 Dellen / Bauteil, kalt drücken (Bild 38, Bild 39, Bild 40)	105,00 €	105,00 €
Seite rechts (Angaben ohne MwSt.)	Reparaturkosten	ÜDV
Seitenwand rechts, bis 3 Dellen / Bauteil, kalt drücken (Bild 27, Bild 28, Bild 29)	105,00 €	105,00 €
Tür vorne rechts innen, beschädigt, Smartrepair (Bild 21, Bild 22, Bild 23)	145,80 €	145,80 €
D- Säule rechts Innenverkleidung, verkratzt, ersetzen (Bild 33, Bild 34)	58,73 €	38,17 €
Heck (Angaben ohne MwSt.)	Reparaturkosten	ÜDV
Stoßfänger hinten Verkleidung -lackiert-, verkratzt, Smartrepair (Bild 35, Bild 36, Bild 37)	145,80 €	145,80 €
Exterieur (Angaben ohne MwSt.)	Reparaturkosten	ÜDV
Folierung Scheibe, beklebt, entfernen (Bild 24, Bild 25, Bild 26)	210,00 €	210,00 €
Folierung komplett, beklebt, entfernen (Bild 13, Bild 14)	189,00 €	189,00 €
Interieur (Angaben ohne MwSt.)	Reparaturkosten	ÜDV
Himmel, verschmutzt, reinigen (Bild 30, Bild 31, Bild 32)	31,50 €	31,50 €
Laderaum, verkratzt, Gebrauchsspur	0,00 €	0,00 €
Schlüssel/Schließanl. (Angaben ohne MwSt.)	Reparaturkosten	ÜDV
Schließanlage Hauptschlüssel, fehlt, ersetzen (Bild 20)	708,44 €	708,44 €
Ohne Zuordnung (Angaben ohne MwSt.)	Reparaturkosten	ÜDV
Winterkomplettäder, fehlt, ersetzen	852,72 €	852,72 €

Bei der Berechnung der einzelnen Beträge wurde für die Lackiervorbereitung ein Gesamtbetrag von 306,18 EUR berücksichtigt und auf die Lackierpositionen verteilt.

Untersuchungsergebnis (bezogen auf den angegebenen Schadenkatalog und den Fahrzeugzustand zum Zeitpunkt der Besichtigung, Angaben ohne MwSt)	
Reparaturkosten	3.768,01 €
Überdurchschnittlicher Verschleiß (ÜDV)	3.471,68 €
Händlereinkaufspreis	7.900,00 €
Händlerverkaufspreis	9.325,00 €

Besichtigungsbedingungen

Bei der Besichtigung wurde eine äußere Inaugenscheinnahme am undemontierten Fahrzeug unter Berücksichtigung der vorgefundenen Besichtigungsbedingungen durchgeführt. Es werden keinerlei Eigenschaften von nicht geprüften oder nur eingeschränkt prüfbar Bereichen des Fahrzeugs zugesichert.

Überdurchschnittlicher Verschleiß

Die festgesetzten Beträge für den überdurchschnittlichen Verschleiß entsprechen nicht den Reparaturkosten für die aufgeführten Beschädigungen. Die Beträge stellen den Wert dar, um den sich der Fahrzeugwert aufgrund der Beschädigung bei der Veräußerung verringert. Berücksichtigt wurden nur überdurchschnittliche Beschädigungen.

Dieses Dokument enthält im Anhang die Fotodokumentation mit 48 Fotos.

Stähling, Jerome-Maurice

Der Sachverständige, 22.05.2026

Fotoanlage



Bild 1.



Bild 2.

Fotoanlage



Bild 3.



Bild 4.

Fotoanlage



Bild 5.



Bild 6.

Fotoanlage



Bild 7.



Bild 8.

Fotoanlage



Bild 9.

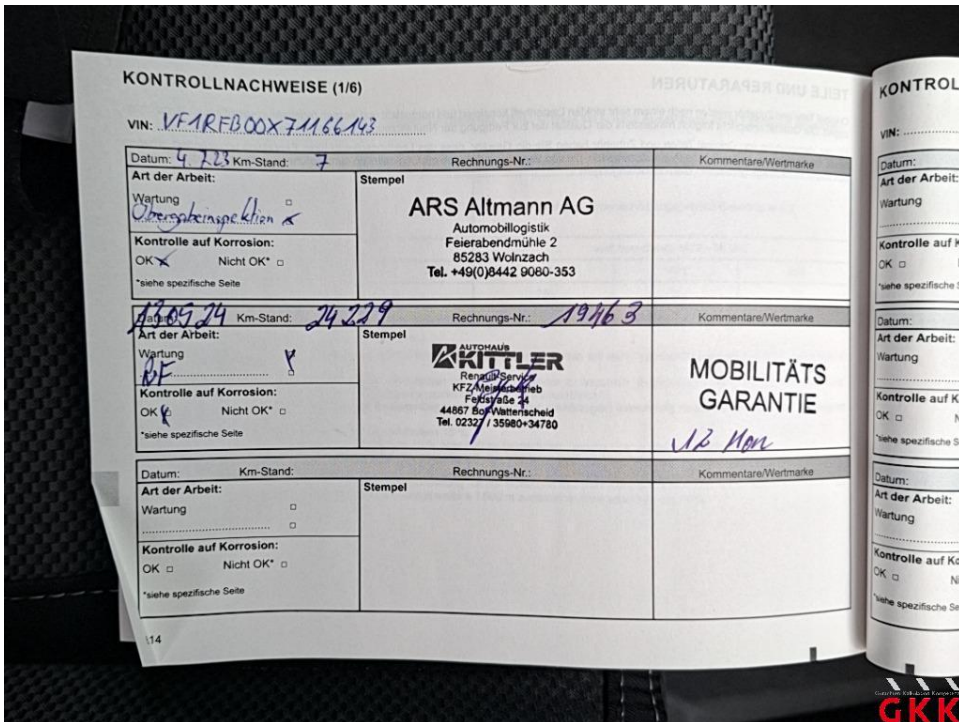


Bild 10.

Fotoanlage



Bild 11.



Bild 12.

Fotoanlage



Bild 13. Folierung, komplett, beklebt, entfernen



Bild 14. Folierung, komplett, beklebt, entfernen

Fotoanlage



Bild 15. Motorhaube, beschädigt, instand setzen - lackieren

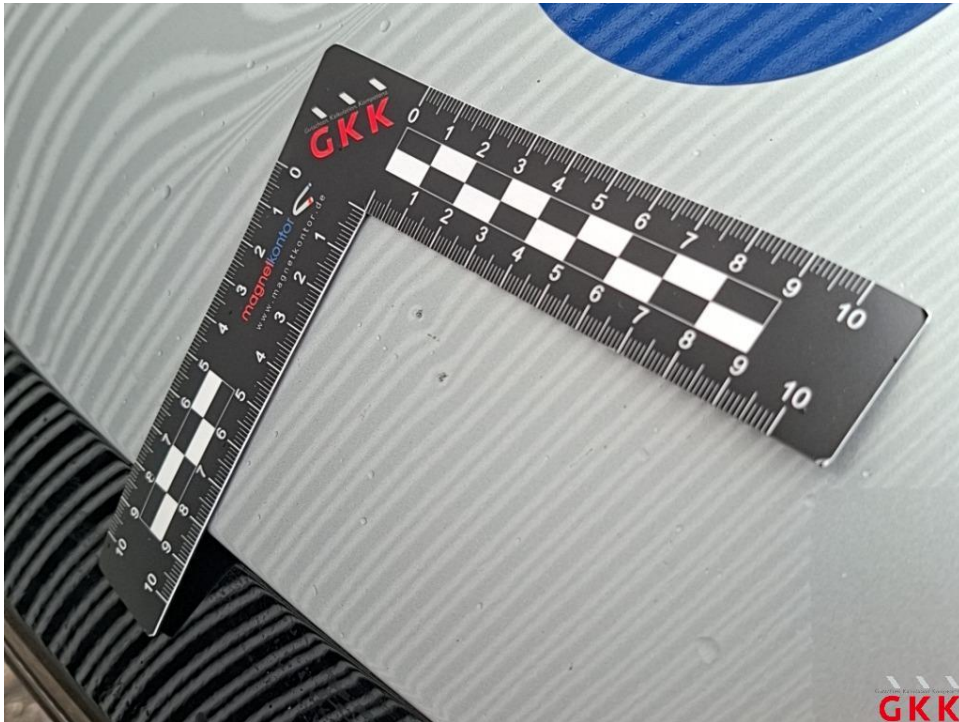


Bild 16. Motorhaube, beschädigt, instand setzen - lackieren

Fotoanlage



Bild 17. Motorhaube, beschädigt, instand setzen - lackieren



Bild 18. Stoßfänger vorne, Verkleidung unterhalb -lackiert-, verkratzt, Smartrepair

Fotoanlage



Bild 19. Stoßfänger vorne, Verkleidung unterhalb -lackiert-, verkratzt, Smartrepair



Bild 20. Schließanlage, Hauptschlüssel, fehlt, ersetzen

Fotoanlage



Bild 21. Tür vorne rechts, innen, beschädigt, Smartrepair

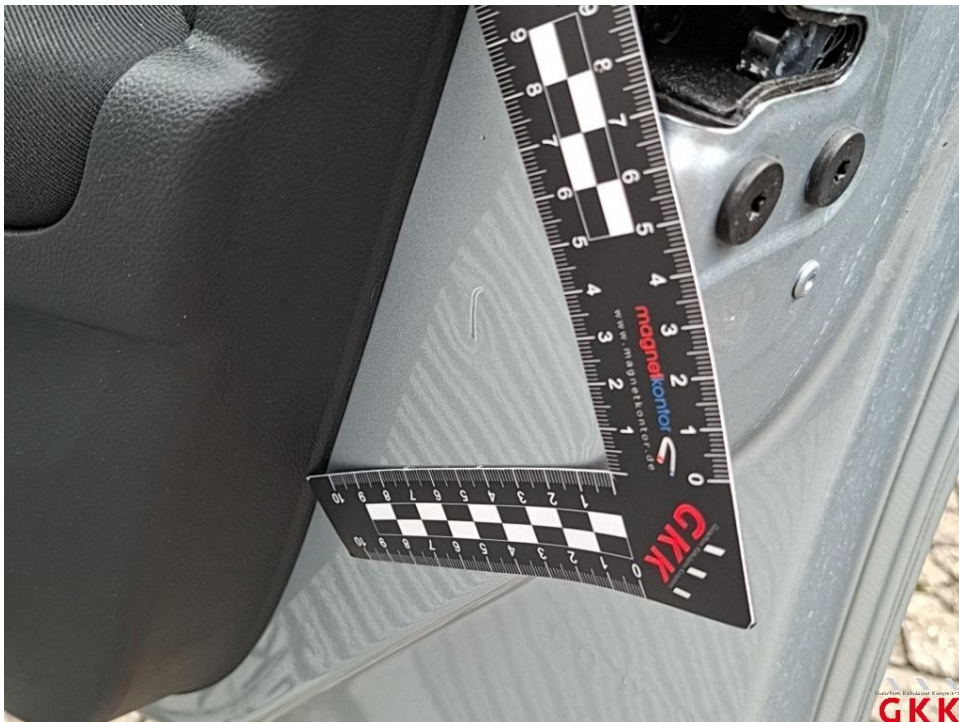


Bild 22. Tür vorne rechts, innen, beschädigt, Smartrepair

Fotoanlage

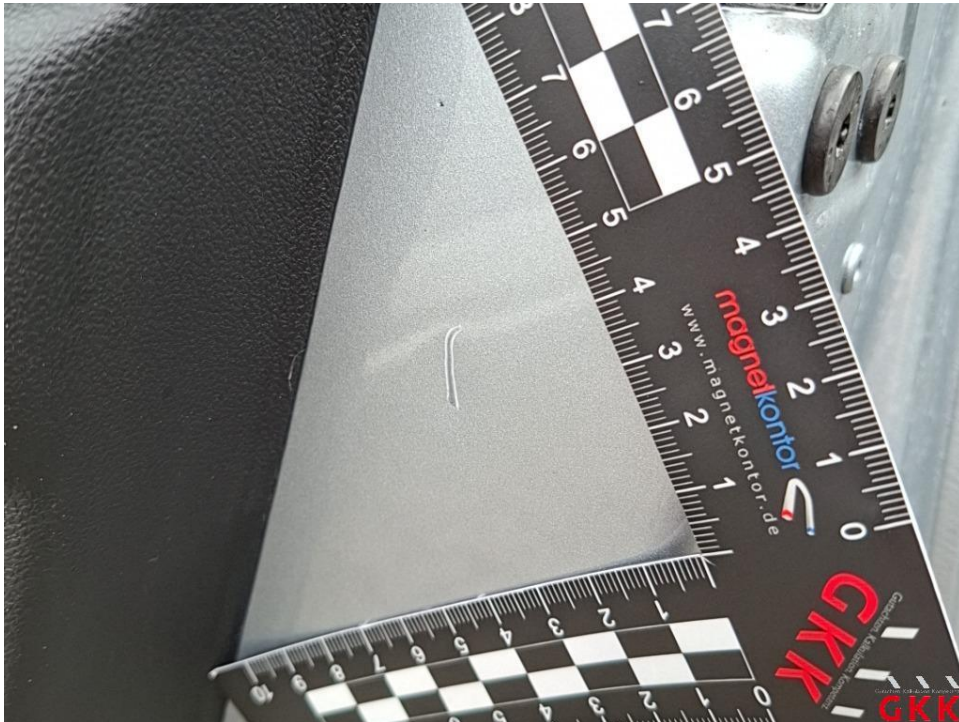


Bild 23. Tür vorne rechts, innen, beschädigt, Smartrepair



Bild 24. Folierung, Scheibe, beklebt, entfernen

Fotoanlage



Bild 25. Folierung, Scheibe, beklebt, entfernen



Bild 26. Folierung, Scheibe, beklebt, entfernen

Fotoanlage



Bild 27. Seitenwand rechts, bis 3 Dellen / Bauteil, kalt drücken

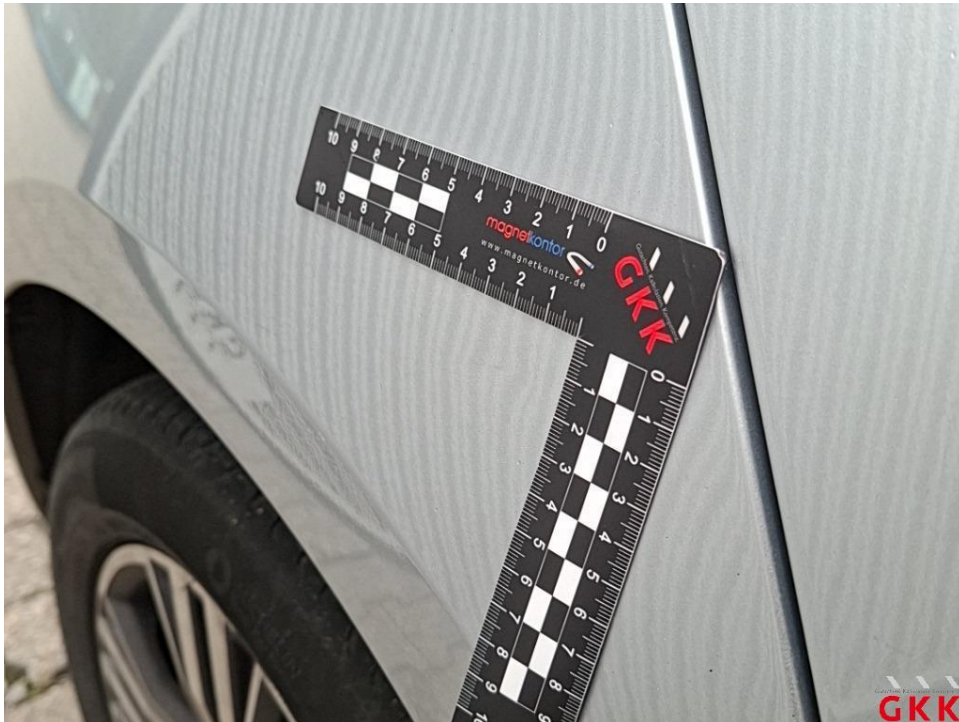


Bild 28. Seitenwand rechts, bis 3 Dellen / Bauteil, kalt drücken

Fotoanlage



Bild 29. Seitenwand rechts, bis 3 Dellen / Bauteil, kalt drücken



Bild 30. Himmel, verschmutzt, reinigen

Fotoanlage



Bild 31. Himmel, verschmutzt, reinigen



Bild 32. Himmel, verschmutzt, reinigen

Fotoanlage



Bild 33. D- Säule rechts, Innenverkleidung, verkratzt, ersetzen



Bild 34. D- Säule rechts, Innenverkleidung, verkratzt, ersetzen

Fotoanlage



Bild 35. Stoßfänger hinten, Verkleidung -lackiert-, verkratzt, Smartrepair



Bild 36. Stoßfänger hinten, Verkleidung -lackiert-, verkratzt, Smartrepair

Fotoanlage



Bild 37. Stoßfänger hinten, Verkleidung -lackiert-, verkratzt, Smartrepair



Bild 38. Seitenwand links, bis 3 Dellen / Bauteil, kalt drücken

Fotoanlage



Bild 39. Seitenwand links, bis 3 Dellen / Bauteil, kalt drücken

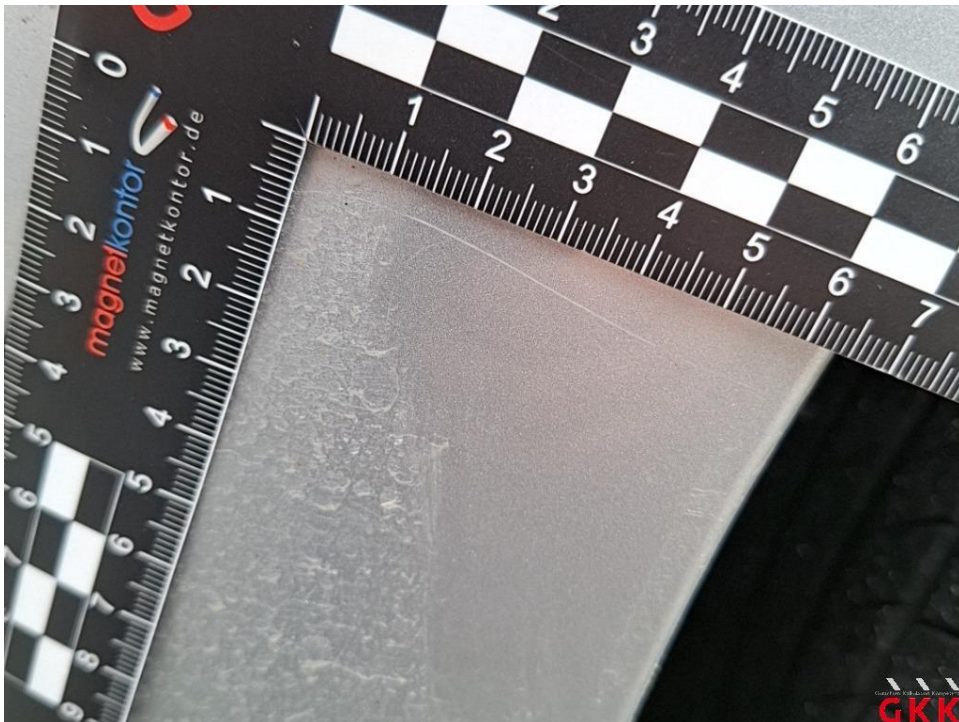


Bild 40. Seitenwand links, bis 3 Dellen / Bauteil, kalt drücken

Fotoanlage



Bild 41. Tür hinten links, Spaltmaß fehlerhaft, nachstellen



Bild 42. Tür hinten links, Spaltmaß fehlerhaft, nachstellen

Fotoanlage



Bild 43. Tür hinten links, Spaltmaß fehlerhaft, nachstellen



Bild 44. Tür vorne links, Einstieg, verkratzt, Smartrepair

Fotoanlage



Bild 45. Tür vorne links, Einstieg, verkratzt, Smartrepair



Bild 46. Tür vorne links, Einstieg, verkratzt, Smartrepair

Fotoanlage



Bild 47. Spiegelgehäuse links, Kappe -lackiert-, verkratzt, lackieren

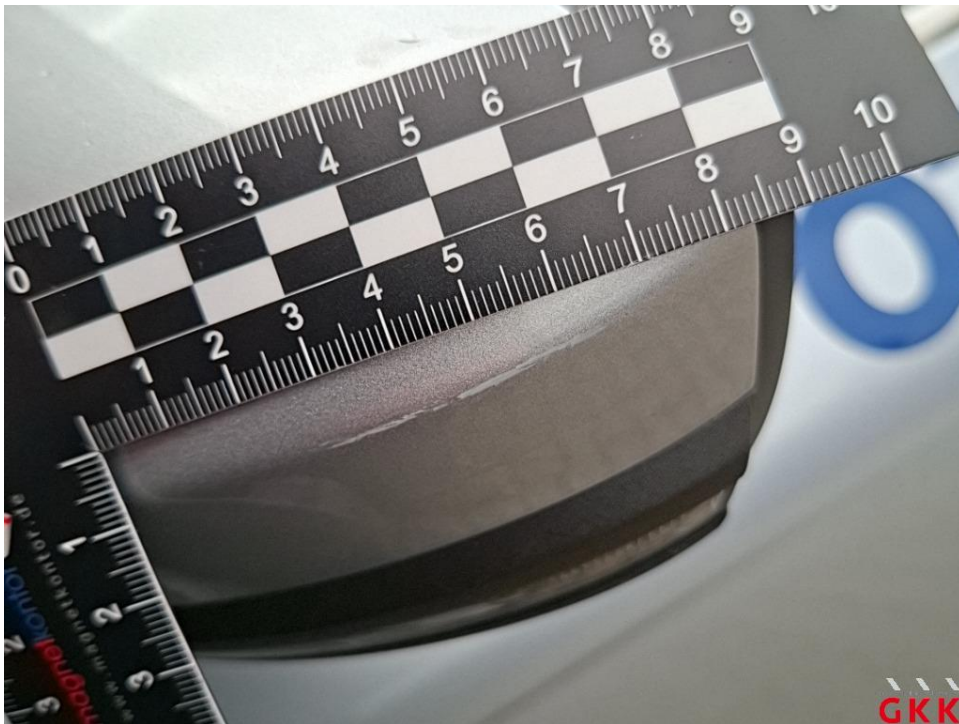


Bild 48. Spiegelgehäuse links, Kappe -lackiert-, verkratzt, lackieren