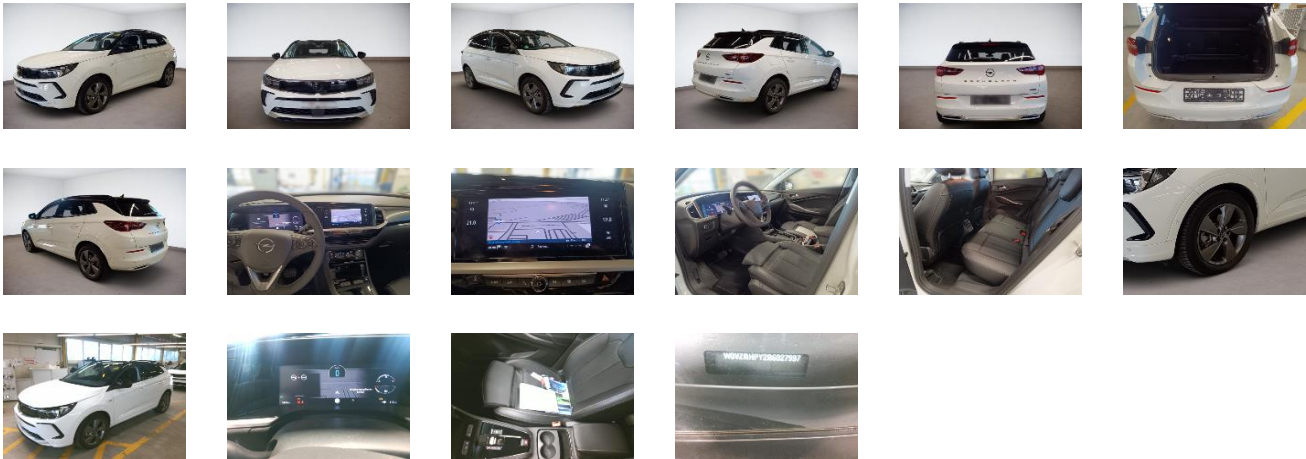


Fahrzeugdetails

Fahrgestell-Nr.	W0VZRHPY2 R6027997	Erstzulassung	27.03.2025	Außenfarbe	Jade Weiß/Arktis Weiß
Hersteller	OPEL	Kennzeichen	WI-OI 9961	Laufleistung	5 152 km
Modell	GRANDLAND ULTIMATE 1.2 HYBRID 48V 100KW eDCT6	Fahrzeugzustand	Mit Schaden		
Vorschaden vorhanden		Höhe Vorschaden netto	-	Vorschaden kommentar	

Auftragsdaten


 Lagerplatz **Frankenbach Schweinfurt**

Lose Teile


Bedienungsanleitung Radio	✘
---------------------------	---


Fahrzeugdokumente / Schlüssel


Betriebsanleitung	✔
Serviceheft	✔
Bordmappe komplett	✔
Ersatzschlüssel	✔
Schlüssel	✔
Inspektion	✘

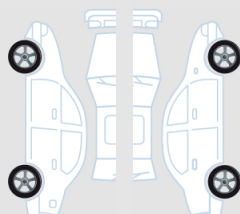
Reifen


Goodyear 225/55/18 V Ganzjahresreifen 7.0 mm 

Goodyear 225/55/18 V Ganzjahresreifen 7.0 mm 

Goodyear 225/55/18 V Ganzjahresreifen 7.0 mm 

Goodyear 225/55/18 V Ganzjahresreifen 7.0 mm 


Außenschäden

1 	Bauteil	Dach
	Position	-
	Beschreibung	Chemiedepot
	Anmerkungen	-

Geschätzte Reparaturkosten

Gesamt netto	80,00€
--------------	--------