



Zustandsbericht

- Protokoll der Fahrzeugbewertung -

Berichts-Nr: 10037777
vom: 12.02.2026

» Übersicht

Auftrags-Nr: 1002311469
Besichtigt am: 12.02.2026 09:12
Berichts-Nr: 10037777
FIN: TMBJG0NX4MY186011



Fahrzeugansicht - diagonal
vorne links



Fahrzeugansicht - diagonal
hinten rechts



Innenraum - Cockpit mit
Laufleistung



Zustandsbericht

- Protokoll der Fahrzeugbewertung -

Berichts-Nr: 10037777
vom: 12.02.2026

» Fahrzeugdaten

Fahrzeugkategorie:	Personenkraftwagen
Fahrzeugart:	Kombi
Hersteller:	Skoda
Modell:	Octavia
HSN / TSN:	8004 / AWK
Erstzulassungsdatum:	06.01.2022
Laufleistung:	62.527 km
Nachweis Kilometerstand:	Abgelesen
Farbe:	Quarz-Grau Metallic
Farbe Dach:	Quarz-Grau Metallic
Antriebsart:	Frontantrieb
Motorisierung/Kraftstoff:	Diesel
Hubraum:	2.000 ccm
Leistung:	85 kW (116 PS)
Fahrzeuglänge:	
Fahrzeughöhe:	
Fahrzeugbreite:	
Zulässiges Gesamtgewicht:	
Radstand:	
Anzahl Achsen:	2
Zylinder:	4
Schadstoffklasse:	Euro 6
Anzahl Türen:	4
Anzahl Sitze:	4
Getriebe:	Schaltgetriebe 6-Gang
Polsterart:	Stoff
Interieurfarbe:	Schwarz
Anzahl vorhandene Schlüssel:	3

» Dokumente & Wartung

Nächste HU:	01.2027
Zulassungsbescheinigung (ZBT1 Original) vorhanden:	Nein
Zulassungsbescheinigung entgegengenommen:	Nein
Kennzeichen entgegengenommen:	Keine
Wartungsheft:	Digital
Wartungsnachweis:	Nicht prüfbar
Datum der letzten Wartung:	
Km-Stand bei letzter Wartung:	
Restlauf bis Service:	20.800 KM



Zustandsbericht

Berichts-Nr: 10037777
vom: 12.02.2026

- Protokoll der Fahrzeugbewertung -

» Fahrzeugausstattung

"AUTO LIGHT ASSIST" - Dynamische Fernlicht-Regulierung mit Multifunktionskamera	Bordwerkzeug
"CREW PROTECT ASSIST" - (PreCrash Basic,Front und Heck)	BRS für Fahrzeuge ohne E-Antrieb (ESC und eBKV)
"DRIVER ALERT" - Müdigkeitserkennung	Chrompaket
"FRONT ASSIST" - mit Warnen und Bremsen auf Fahrzeuge, Fußgänger und Radfahrer	Climatronic (3-Zonen) mit Klimabedienteil hinten
"SIMPLY CLEVER"	DAB - Digitaler Radioempfang
"SMART LINK" (wired and wireless connect)	Dachreling
"SUNSET" + akustische vordere Seitenscheiben	Dämpfung hinten,Basis 1
12 Volt-Steckdose im Kofferraum	Dämpfung vorn
4 Türen	Dekor-Einlagen "Silver Squares Haptik"
4 Zyl.Dieselmotor 2,0L Aggr. 05L.C	Differenzialsperre (XDS) Dynamische Traktions Hilfe
4-Zyl.Turbodieselmotor 2,0 L/85 KW(4V) TDI Common-Rail Grundmotor ist: T0N/T6M/TL4/TR1/T3Y	Doppelton-Signalhorn
6-Gang-Schaltgetriebe	Drehstromgenerator 180 A
8 Lautsprecher (passiv)	Dreip.Automatikgurte hinten außen mit ECE-Label
Abdeckungen für Leichtmetallräder	Dreip.Automatikgurte vo.m.Gurtstraffer und Höheneinstellung
Abgasrohr hinten (Standard)	Dreipunkt-Automatikgurt für mittleren Fondsitz
Abgaskonzept, EU6 AP	Einbau Differenzierung für Getriebe "MQ 281" -- Fahrzeugteile --
Ablagekästen im Kofferraum	Einparkhilfe vorn und hinten
Ambiente und Umfeldbeleuchtung	Elektrische Luftzusatzheizung
Anhängerkupplung schwenkbar, el. auslösbar und mit Adapter	Entriegelung Heckklappe/Deckel hinten von innen (elektr.)
Anhängevorrichtung mechanisch schwenkbar und elektrisch auslösbar	Entriegelung Hintersitz mechanisch
Antenne nur für FM Empfang, Diversity	Extern, USB Typ-C nur Datenbuchse(n)
Armaturentafel, Swarz, mit PAD - Style, RS, Scout; RS graue Naht	Fahrerkniefahrer
Aufkleber/Schilder, deutsch-französisch-holländisch	Fahrprofilauswahl und konv. Dämpfer
Außen-Sound Standard	Fahrzeuge ohne besonderen Produktaufwertungsmaßnahmen
Außensp.mit Mem.F; el.einstell./beheizb.-aut.abblendb. (Fahrer),kippb.bei Rückw.F(Beif.),Kappe el.klappbar, Vorfeldbel.	Fahrzeugklassen-Differenzierung -5EN-
Außenspiegel Fahrerseite konvex, Beifahrerseite konvex	Federbereich 06 nur Einbausteuerung keine Bedarfsprognose
Außenspiegelgehäuse und diverse Anbauteile in Wagenfarbe	Fensterheber mit Komfortschaltung und Abschaltsicherung, elektrisch
Ausströmer	Fernlichtassistent
Automatische Distanzregelung (mit follow to stop) und Speed-Limiter	Fertigungsablauf Standard
Batterie 420A (70Ah)	Feststellbremse
Bauteilesatz ohne länderspezifische Bauvorschrift	Formteihimmel ungeteilt
Beheizbare Scheibenwaschdüsen vorn	FPK-Medium
Beheizbare Windschutzscheibe	Frontantrieb
Berganfahrassistent	Fußhebelwerk "Standard"
Besondere Innengeräuschkämpfung	Gepäckraumabdeckung, schiebbar
Betriebserlaubnis Nachtrag	Gepäckraumbeleuchtung
Betriebsspannung 12 V	Gepäckraumbodenbelag, Nadelflies (form- stabil)
Bordliteratur in Deutsch	Gewichtsbereich 9 nur Einbausteuerung keine Bedarfsprognose
	Gurtkontrolle, E-Kontakt vorn und hinten, optisch und akustisch
	Head-Up Display



Zustandsbericht

- Protokoll der Fahrzeugbewertung -

Berichts-Nr: 10037777
vom: 12.02.2026

Heckscheibenwischer "AERO"	Normal-Lackierung
Heckspoiler	Notrufsystem eCall
Hinterachse "Standard"	Ohne 2. Batterie
Hinterachsgewicht Ausführung 1	Ohne Ablagenpaket/box
Infotainment Columbus	Ohne Aktivkohlebehälter mit SCR
Innenleuchte im Fußraum vorn und hinten	Ohne alternativ-Antriebssystem
Instrumenteneinsatz, Anzeige in KM/H	Ohne Alu/Chrom-Paket
Kältemittel R1234yf	Ohne besondere Karosseriemaßnahmen
Kein Sonderfahrzeug, Standard-Ausführung	Ohne Car2X
Keine Aktionsausführung	Ohne Dacheinsatz (Voll Dach)
Kindersicherung, elektrisch betätigt	Ohne Elektromotor (Hybrid)
Kindersitzverankerung für Kindersitzsystem I-Size, 2 x top tether und Kindersitzverankerung vorn BF-Seite	Ohne Fußmatten
Komfort	Ohne Gepäck-Spinne/Netz/Tasche
Komfortsitze vorn (Sportsitze für RS)	Ohne Geschwindigkeitsbegrenzungsanlage
Komforttelefonie mit LTE und Wireless charging	Ohne Kamerasysteme/Umfeldsensorik
Kopfstützen hinten (3 Stück)	Ohne Klappstisch an Vordersitzlehne
Kopfstützen vorn	Ohne Ladeboden
Kraftstoffsystem Diesel	Ohne Ladedose
Landesverkaufsprogramm Deutschland	Ohne Ladekabel
Lane Assist mit adaptiver Spurführung	Ohne Lehnenverriegelung für Vordersitze
LED- Hauptscheinwerfer	Ohne Mode3 Ladekabel
Ledermultifunktionslenkrad, beheizbar	Ohne Scheinwerferreinigungsanlage
LED-SBBR-Leuchte, Lichtfunktionen animiert, spezielles Styling	Ohne Schmutzfänger
Leergewichtsbereich 1	Ohne Sitzbelüftung/Massagesitze
Leichtmetallräder "ROTARE AERO" 7J x 17" - 4 Stk.	Ohne Skisack
Lendenwirbelstütze, elektr. einstellbar in Vordersitzlehnen	Ohne Stabilisator hinten
Leuchtweitenregulierung	Ohne Starktonanl./Tonfolgeschaltregelung
Linkslenker	Ohne Systeme für den Fahrzeugzugang
Luxusausstattung	Ohne Trittschutzfolie für Türeinstieg
Mit Adapter	Ohne Überföhrungsausrüstung
Mit Ausweichunterstützung, mit Abbiegeassistent	Ohne zus. Funktionsfehleranzeige
Mit Halter	Ohne zus. Triebwerks-Unterschutz
Mit Multifunktionskamera	Ohne Zusatz-/Standheizung
Mit Verkehrszeichenerkennung	Ohne zusätzliche Bereifung
Mittelarmlehne vorn	Optionsinfotainment (MIB3)
Mittelkonsole	Pannen-Set
Modul Boden hinten Ausführung 4	Radschrauben Standard
Navi Columbus + Web radio	Radstand
Nebelscheinwerfer	Rechtsverkehr
Nebelschlusslicht einseitig, Rückfahrlicht beidseitig	Regionscode " ECE " für Radio
Netztrennwand	Reifen 205/55 R17 91V Rollwiderstandsoptimiert
Nicht Heissland	Reifendruckkontrolle
	Reifenlieferanten für EU Länder



Zustandsbericht

- Protokoll der Fahrzeugbewertung -

Berichts-Nr: 10037777
vom: 12.02.2026

Reise

Remote Access / Remote Access + Online Infotainment

Remote Access + Infotainment Online 3 Jahre

Rücksitzbank ungeteilt, Lehne geteilt umlegbar mit Mittelarmlehne

Schalthebelknopf/-Griff in Leder

Scheibenbremsen hinten

Scheibenbremsen vorn (Geomet D)

Scheibenwischer-Intervallschaltung mit Licht/Regensensor

Schlüsselloser Schließ- und Startsystem "Keyless Advanced" ohne Safesicherung

Schriftzugsatz in Grundaufführung

Seitenairbag vorn und hinten, mit Kopfairbag und Interaktionsairbag vorn

Serienkraftstoffbefüllung (6L)

Serviceanzeige 30000 km oder 2 Jahre (variabel)

Servolenkung, geschwindigkeitsabhängig (Servotronic)

Sicherheit

Sicherheitsinnenspiegel automatisch abblendbar ohne Rahmen, mit Sensoren

Side Assist

Sitzbezüge in Stoff

Sitzeinstellung, elektrisch für beide Vordersitze mit Memory

Sitzheizung für Vorder-/u.Hintersitze, getrennt regelbar

Sonnenblenden, mit Make-up-Spiegel beleuchtet auf Fahrer und Beifahrerseite

Spezielles Typschild für EG für M1-Pkw

Sprachsteuerung

Stabilisator vorn

Standard-Klimazonen

Start/Stop-Anlage mit Rekuperation

Steuerung (werksintern)

Stoßfänger in Wagenfarbe

Tagesfahrlichtschaltung

Tankdeckel

Tilgergewicht Lenkrad, XX HZ

Transportschutzfolie (Mindestschutz) mit zus. Transportschutzmaßnahmen

Tür und Seitenverkleidung (Regenschirm auf Fahrerseite)

Typprüfstand Deutschland

UWB fähiges Land und Trägerfrequenz 433,92 bis 434,42Mhz

Variant/Avant

Wartungsintervallverlängerung

Wegfahrsperrung elektronisch

Zus. Karosserieabdeckungen Steinschlag- schutz

Zus. Rückstrahler (Türbereich)

Zusätzliche Außengeräuschkämpfung



Zustandsbericht

- Protokoll der Fahrzeugbewertung -

Berichts-Nr: 10037777
vom: 12.02.2026

» Bereifung

MONTIERTE BEREIFUNG

Derzeit sind ein oder mehrere Reifen am Fahrzeug montiert, die nicht zum Lieferumfang gehören.

Hersteller	Ort	Position	Typ	Felge	Dimension	Profiltiefe
Hankook	Vorne	Links	Winter	Aluminium	205/60 R 16 96 H	5,0 mm
Hankook	Vorne	Rechts	Winter	Aluminium	205/60 R 16 96 H	5,0 mm
Hankook	Hinten	Links	Winter	Aluminium	205/60 R 16 96 H	5,0 mm
Hankook	Hinten	Rechts	Winter	Aluminium	205/60 R 16 96 H	5,0 mm

Reifen zulässig: Ja

Reifen verkehrssicher: Ja

ZUSÄTZLICHE BEREIFUNG

Hersteller	Ort	Position	Typ	Felge	Dimension	Profiltiefe
Michelin			Sommer	Aluminium	205/55 R 17 91 V	5,0 mm
Michelin			Sommer	Aluminium	205/55 R 17 91 V	5,0 mm
Michelin			Sommer	Aluminium	205/55 R 17 91 V	6,0 mm
Michelin			Sommer	Aluminium	205/55 R 17 91 V	6,0 mm

Reifen zulässig: Ja

Reifen verkehrssicher: Ja

ERSATZ-/NOTRAD & ZUBEHÖR

Bordwerkzeug vorhanden: Ja

Tirefit vorhanden: Ja

Tirefit Ablaufdatum: 04.2025

Kompressor vorhanden: Ja



Zustandsbericht

- Protokoll der Fahrzeugbewertung -

Berichts-Nr: 10037777
vom: 12.02.2026

» Wertmindernde Faktoren

Nr	Bauteil	Schadensbeschreibung	Reparaturempfehlung
1	Stoßfänger vorne	Deformiert	Ersetzen und lackieren
2	Stoßfänger hinten	Kratzer	Lackieren
3	Vorbereitungszeit Karosserie	Lack Vorbereitung	Ausführen
4	Kotflügel vorne rechts	Kratzer	Lackieren
5	Seitenwand hinten links	Kratzer	Smart Repair
6	Sitzbezug vorne links	Riss	Smart Repair
7	Tirefit	Abgelaufen	Ersetzen

» Gebrauchsspuren

Nr	Bauteil	Schadensbeschreibung	Reparaturempfehlung
1	Innenraum	Verschlissen	Akzeptabel (Gebrauchsspur)



Zustandsbericht

- Protokoll der Fahrzeugbewertung -

Berichts-Nr: 10037777
vom: 12.02.2026

» Merkantile Wertminderung

Vorschäden bekannt:	Nein
Vorschäden feststellbar:	Nein
Nachlackierungen vorhanden:	Nein
Lackschichtdickenmessung durchgeführt:	Ja - ohne Auffälligkeiten/Abweichungen

ERGEBNISSE DER LACKSCHICHTDICKENMESSUNG

Die Messwerte lagen im üblichen Bereich.

Pro Bauteil wurden mindestens 3 Messungen durchgeführt.



Zustandsbericht

Berichts-Nr: 10037777
vom: 12.02.2026

- Protokoll der Fahrzeugbewertung -

» Hinweise zum Zustandsbericht

Angaben zum Auftrag und zum Bewertungsumfang:

Es wurde der Auftrag erteilt, einen Zustandsbericht über das beschriebene Fahrzeug zu erstellen.

Die Fahrzeugzustandsbewertung erfolgte auftragsgemäß auf Basis der vom Auftraggeber vorgegebenen Standards für Fahrzeugbewertungen. Die Feststellungen im Einzelfall trifft der Sachverständige aufgrund eigener Sachkunde und nach eigenem sachverständigen Ermessen.

Fahrzeug-Identifizierung:

TMBJG0NX4MY186011

FIN abgelesen und stimmt mit Unterlagen überein

Allgemeinzustand:

Verschmutzt

Besichtigungsbedingungen:

Unzureichende Lichverhältnisse, Nässe, Eingeschränkt

Hebebühne/Hubmittel benutzt:

Nein

Motorenlauf durchgeführt:

Ja

Fahrprobe durchgeführt:

Nein



Zustandsbericht

- Protokoll der Fahrzeugbewertung -

Berichts-Nr: 10037777
vom: 12.02.2026

» Sonstige Bemerkungen

Vorliegendes Exemplar wurde auf elektronischem Wege erzeugt. Es ist ohne Originalunterschrift gültig.

Zusätzliche Hinweise zum Zustandsbericht:

(12.02.2026 09:12)

Fahrzeug bei Besichtigung sehr stark verschmutzt und nass Kostenausweitung und Schadenausweitung möglich



Zustandsbericht

- Protokoll der Fahrzeugbewertung -

Berichts-Nr: 10037777
vom: 12.02.2026

» Ansichtsfotos



Fahrzeugansicht - diagonal vorne links



Fahrzeugansicht - diagonal vorne rechts



Fahrzeugansicht - diagonal hinten links



Fahrzeugansicht - diagonal hinten rechts



Innenraum - Cockpit mit Laufleistung



Equipment - Bordwerkzeug



Seitenansicht - Schweller links



Seitenansicht - Schweller rechts



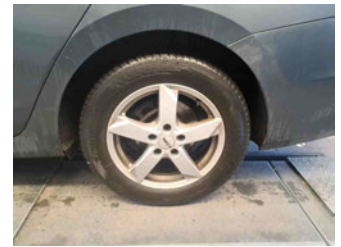
Fahrzeug - Typenschild/Fahrgestellnummer



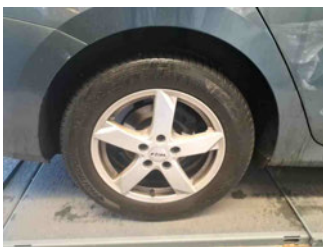
Räder - Rad montiert vorne links



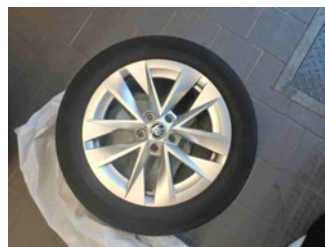
Räder - Rad montiert vorne rechts



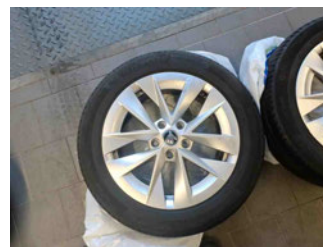
Räder - Rad montiert hinten links



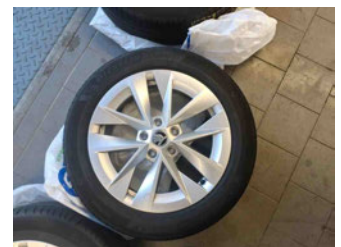
Räder - Rad montiert hinten rechts



Räder - Rad beiliegend #1



Räder - Rad beiliegend #2



Räder - Rad beiliegend #3



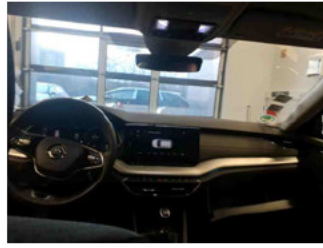
Zustandsbericht

- Protokoll der Fahrzeugbewertung -

Berichts-Nr: 10037777
vom: 12.02.2026



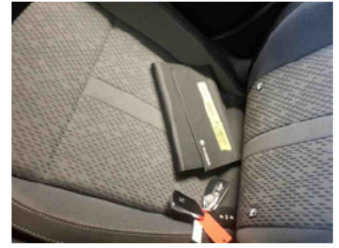
Räder - Rad beiliegend #4



Innenraum - Mittelkonsole



Fahrzeug - Motorraum offen



Equipment - Boardmappe/
Securitybag



Innenraum - Kofferraum



Räder - eingelegt im Fahrzeug



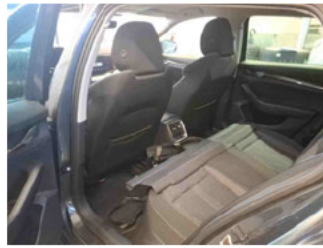
Equipment - Anhängerkupplung



Fahrzeug - Serviceunterlagen /
Wartungsnachweis



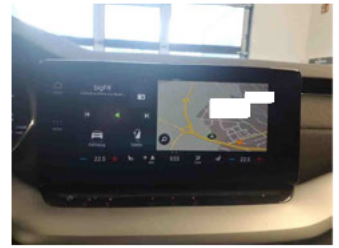
Innenraum - vorne



Innenraum - hinten



Räder - Haltbarkeitsdatum
Tirefit

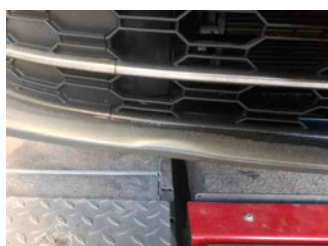


Innenraum -
Navigationsgerät/Radio

» Beschädigungsfotos

WERTMINDERNDE FAKTOREN

1 - Stoßfänger vorne - Deformiert - Ersetzen und lackieren



2 - Stoßfänger hinten - Kratzer - Lackieren

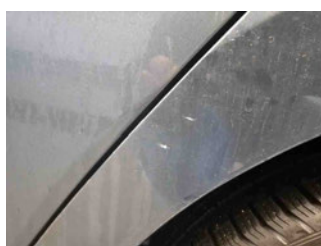


3 - Vorbereitungszeit Karosserie - Lack Vorbereitung - Ausführen

4 - Kotflügel vorne rechts - Kratzer - Lackieren



5 - Seitenwand hinten links - Kratzer - Smart Repair



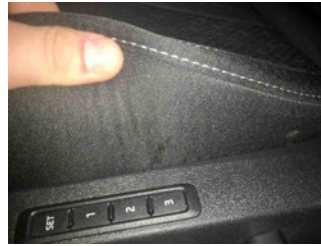


Zustandsbericht

- Protokoll der Fahrzeugbewertung -

Berichts-Nr: 10037777
vom: 12.02.2026

6 - Sitzbezug vorne links - Riss - Smart Repair



7 - Tirefit - Abgelaufen - Ersetzen



GEBRAUCHSPUREN

1 - Innenraum - Verschlissen - Akzeptabel (Gebrauchsspur)

