



# Zustandsbericht

Protokollnummer: 45868888  
Auftrags-Nr / Referenz: 20565846  
Besichtigungsdatum: 09.06.2026

## Angaben zum Fahrzeug

<b>Hersteller / Modell</b>	Tesla Model Y Long Range Dual Motor AWD		
<b>Kennzeichen</b>		<b>Fahrgestellnummer</b>	XP7YGCEK2PB133931
<b>Erstzulassung</b>	12.06.2023	<b>Laufleistung (abgelesen)</b>	36.341 km
<b>HSN/TSN</b>	1480 / ABI 00003	<b>Kraftstoffart / Zylinder</b>	Elektro / 0
<b>Fahrzeugart</b>	Geländewagen	<b>Antriebsart</b>	Allradantrieb
<b>Schadstoffklasse</b>	2017/1151;WLTP;reine Elektr...	<b>Getriebe / Anzahl Gänge</b>	Direktantrieb
<b>Farbe</b>	Schwarz Uni	<b>Besichtigungszustand</b>	ausreichend
<b>Leistung / Hubraum</b>	190 kW / 0 ccm	<b>Nächste HU</b>	06/2026
<b>Wartungsheft / Nachweis</b>	digitaler Nachweis / vollständig	<b>Restlauf bis Service</b>	
<b>Letzte Wartung</b>		<b>Polsterart</b>	Leder
<b>Vorschaden</b>	Keine Feststellbar	<b>Polsterfarbe</b>	Schwarz
<b>Nachlackierung</b>	Keine Feststellbar	<b>zul. Gesamtgewicht</b>	2.518 kg
<b>Dokumente</b>	ZB   vorhanden	<b>Anzahl Halter</b>	unbekannt
<b>Schlüssel soll/ist</b>	2/2	<b>Anzahl Sitze / Türen</b>	5 / 5
<b>Vertragsnummer</b>	52094252	<b>Re-Import</b>	Nein

## Zustandsbericht

### Hauptbereifung

Achse	Reifengröße	Reifentyp	Hersteller	Profiltiefe	Verkehrstauglichkeit
1	255/45 R19 104W	Sommerreifen auf Leichtmetall	Hankook	5mm / 5mm	i.O.
2	255/45 R19 104W	Sommerreifen auf Leichtmetall	Hankook	5mm / 5mm	i.O.

### Zusatzbereifung

Achse	Reifengröße	Reifentyp	Hersteller	Profiltiefe	Verkehrstauglichkeit
1	255/45 R19 104W	Winterreifen auf Leichtmetall	Pirelli	5mm / 5mm	i.O.
2	255/45 R19 104W	Winterreifen auf Leichtmetall	Pirelli	5mm / 5mm	i.O.

Legende: Profiltiefenangabe für Reifen links an erster Stelle, für Reifen rechts an zweiter Stelle der Achse

## Ausstattung

### Serienausstattung

<b>Bezeichnung</b>
Airbags Sechs Airbags: Fahrer-und Beifahrerseite, Seitenairbags und Vorhangairbags
Alarmanlage: Wächter-Modus
Antiblockiersystem (ABS)



Bezeichnung
Autopilot Ermöglicht automatisches Lenken, Beschleunigen und Bremsen unter Berücksichtigung von Fahrzeugen und Fußgängern auf seiner Spur. - Notbremsautomatik - Auffahrwarnung - Totwinkel-Überwachung
Außenspiegel elektrisch einklappbar - beheizte Seitenspiegel mit Abblendautomatik
Bremsleuchte, drittes
Dual Motor Allradantrieb
Elektronische Stabilitäts- und Traktionskontrolle
Fensterheber elektrisch mit Tastendruck-Automatik
Frontkofferraum für Gepäck
Getriebe: Einganggetriebe mit starrem Gang
Glasdach: Getöntes Glasdach - mit UV- und Infrarot-Schutzschicht
Heckklappe automatisch
Heckscheibe beheizt
Individuelle Fahrerprofile
Innenraum-Bodenmatten
Klimaautomatik
Kopfstützen hinten (3)
Kopfstützen vorne (2)
LED-Nebelscheinwerfer
Mittelkonsole mit Staufächern, 4 USB-Anschlüssen und Dockingstation für 2 Mobiltelefone
Musik & Medien über Bluetooth mit DAB Radio
Over-the-Air Software-Updates - Im Laufe der Zeit wird Ihr Model Y sogar noch besser durch häufige drahtlose Software-Updates, um Ihnen neue Sicherheits-, Komfort- und Entertainment -Funktionen und noch mehr Leistung, Reichweite und Komfort zu bieten.
Premium Innenraum in Schwarz mit Synthetic Sitzbezug in schwarz (Lederoptik)
Premium-Soundsystem (14 Lautsprecher) - 1 Subwoofer, 2 Verstärker und Klangfeldprozessor
Rundumsichtkamera
Räder: 19-Zoll Felgen Gemini
Räder: Reifendruckkontrollsystem
Schlüsselloser Zugang
Servolenkung Elektronische Parameter-Servolenkung mit Zahnstangen-Lenkgetriebe und variabler Übersetzung
Sicherheitsgurte - auf allen Sitzplätzen - vorne höhenverstellbar
Sitze: 2. Sitzreihe mit verstellbaren Sitzlehnen
Sitze: Beheizte Vorder- und Rücksitze
Sitze: Separat umklappbare Rücksitze (3)
Sitze: Vordersitze mit elektrischen Verstellfunktionen
USB-Anschlüssen, vorne - USB-A Anschluss im Handschuhfach mit abnehmbaren 128 GB Speichermedium
Wegfahrsperre
Zentralverriegelung

## Sonderausstattung

Bezeichnung
Lackierung: Uni
Räder: 19-Zoll Pirelli-Winterrädersatz



## Wertmindernde Faktoren

Nr.	Bauteilgruppe	Beschreibung
1	Kotflügel links	Kotflügel links - Kratzer - auslegen / polieren
2	Rad/Reifen	Leichtmetallfelge vorn rechts - Kratzer - Wertminderung
3	2.Radsatz	1 Leichtmetallfelge - Kratzer - erneuern
4	2.Radsatz	2 Leichtmetallfelgen - Kratzer - erneuern
5	Tür hinten links	Tür - Kratzer - instandsetzen und lackieren

## Gebrauchsspuren

Nr.	Bauteilgruppe	Beschreibung
Das Fahrzeug weist dem Alter und Einsatzzweck entsprechende Gebrauchsspuren auf.		

## Festgestellte Nachlackierungen

Nr.	Ort	Wertminderung
Keine feststellbar		

Der Verschleißzustand sowie evtl. Schäden an der Bereifung sind wertmäßig berücksichtigt.

## Hinweise zum Gutachten

### Angaben zum Auftrag und zum Begutachtungsumfang:

Es wurde der Auftrag erteilt, eine Fahrzeugbewertung über das beschriebene Fahrzeug zu erstellen.

### Fahrzeug-Identifizierung:

- Die Fahrzeug-Identifizierungsnummer (FIN) wurde am Fahrzeug abgelesen und die Übereinstimmung im Verlauf der Besichtigung durch den Unterzeichner mit den vorgelegten Unterlagen festgestellt.

### Besichtigungsbedingungen:

- Die Besichtigungsbedingungen waren zur Beurteilung des Fahrzeuges ausreichend.
- Zur Untersuchung des Fahrzeuges standen keine Hubmittel bzw. Grube zur Verfügung. Aus diesem Grund war die Besichtigung der Fahrzeugunterseite nur begrenzt möglich.

### Probefahrt / Probelauf von Motor und Aggregaten:

- Es wurde eine Probefahrt mit dem beschriebenen Fahrzeug durchgeführt.
- Ein Probelauf des Motors wurde durchgeführt.

### Verkehrssicherheit:

- Augenscheinlich konnte zum Zeitpunkt der Besichtigung keine Beeinträchtigungen zur Betriebs- bzw. Verkehrssicherheit festgestellt werden.

### Vorschäden:

- Am Fahrzeug konnten augenscheinlich keine reparierten Vorschäden festgestellt werden.

### Weitere Hinweise und Feststellungen:

- Die getroffene Feststellung beinhalten weder eine Fahrzeugabnahme im Sinne der StVZO, noch im Sinne des Gewährleistungsrechtes.
- Werden Schäden oder Mängel welche erst im Rahmen von Zerlege-/ Diagnosearbeiten oder durch erweiterte Kenntnisse festgestellt, sowie durch verschwiegene Mängel oder arglistige Täuschung hervorgerufen, wird um sofortige Benachrichtigung des Sachverständigen gebeten.



Eine Nachbesichtigung des Fahrzeuges zur Feststellung des Umfanges der Reparaturweiterung und damit verbundenen Kostenausweitung wird in diesem Fall durch den Sachverständigen umgehend durchgeführt. Die für die Schadenerweiterung ursächlichen Altteile sind bis zur Nachbesichtigung durch den Sachverständigen aufzubewahren.

## Übersichtsfotos



Abbildung 1: Schräg vorne



Abbildung 2: Schräg vorne



Abbildung 3: Schräg hinten



Abbildung 4: Schräg hinten



Abbildung 5: Laderaum



Abbildung 6: Motorraum





**Abbildung 13:** Innenraum hinten



**Abbildung 14:** Montierte Bereifung



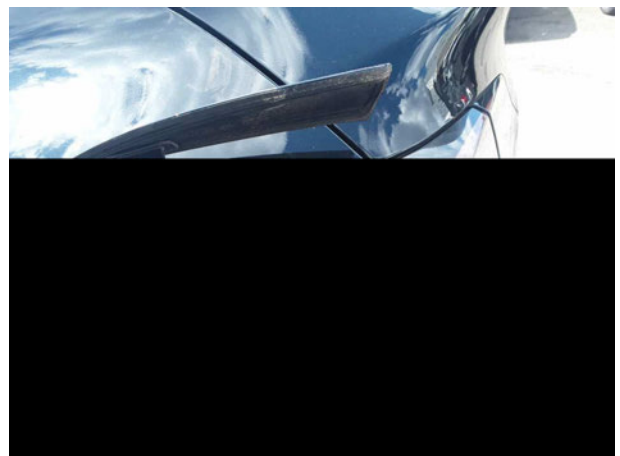
**Abbildung 15:** Montierte Bereifung



**Abbildung 16:** Montierte Bereifung



**Abbildung 17:** Montierte Bereifung



**Abbildung 18:** Ladebuchse/Tankstutzen



Abbildung 19: Sonstiges



Abbildung 20: Sonstiges



Abbildung 21: Sonstiges

## Beschädigungsfotos



**Beschädigung #1:** Kotflügel links: Kotflügel links - Kratzer - auslegen / polieren



**Beschädigung #1:** Kotflügel links: Kotflügel links - Kratzer - auslegen / polieren



**Beschädigung #2:** Rad/Reifen: Leichtmetallfelge vorn rechts - Kratz... Wertminderung



**Beschädigung #2:** Rad/Reifen: Leichtmetallfelge vorn rechts - Kratzer - Wertminderung



**Beschädigung #3:** 2.Radsatz: 1 Leichtmetallfelge - Kratzer - erneuern



**Beschädigung #3:** 2.Radsatz: 1 Leichtmetallfelge - Kratzer - erneuern



**Beschädigung #4:** 2.Radsatz: 2 Leichtmetallfelgen - Kratzer - erneuern



**Beschädigung #4:** 2.Radsatz: 2 Leichtmetallfelgen - Kratzer - erneuern



**Beschädigung #5:** Tür hinten links: Tür - Kratzer - instandsetzen und lackieren



**Beschädigung #5:** Tür hinten links: Tür - Kratzer - instandsetzen und lackieren