

» Übersicht

Auftrags-Nr: 1002040693
Besichtigt am: 21.07.2025 12:51
Berichts-Nr: 8846541
FIN: WAUZZZF55RN005695



Fahrzeugansicht - diagonal
vorne links



Fahrzeugansicht - diagonal
hinten rechts



Innenraum - Cockpit mit
Laufleistung

» Fahrzeugdaten

Fahrzeugkategorie:	Personenkraftwagen
Fahrzeugart:	Cabrio/Roadster
Hersteller:	Audi
Modell:	A5
HSN / TSN:	0588 / BKV
Erstzulassungsdatum:	04.04.2024
Laufleistung:	14.611 km
Nachweis Kilometerstand:	
Farbe:	Mythoschwarz Metallic
Farbe Dach:	Verdeck schwarz
Antriebsart:	Allrad
Motorisierung/Kraftstoff:	Benzin
Hubraum:	2.995 ccm
Leistung:	260 kW (354 PS)
Fahrzeuglänge:	4.692 mm
Fahrzeughöhe:	1.382 mm
Fahrzeugbreite:	1.846 mm
Zulässiges Gesamtgewicht:	2.340 kg
Radstand:	2.765 mm
Anzahl Achsen:	2
Zylinder:	6
Schadstoffklasse:	
Anzahl Türen:	2
Anzahl Sitze:	4
Getriebe:	Automatik 8-Gang
Polsterart:	Teilleder
Interieurfarbe:	schwarz-schwarz-felsgrau/schwarz-schwarz/schwarz/schwarz
Anzahl vorhandene Schlüssel:	2

» Dokumente & Wartung

Nächste HU:	
Zulassungsbescheinigung (ZBT1 Original) vorhanden:	Ja
Zulassungsbescheinigung entgegengenommen:	Nein
Kennzeichen entgegengenommen:	Keine
Wartungsheft:	Digital
Wartungsnachweis:	Nicht prüfbar
Datum der letzten Wartung:	
Km-Stand bei letzter Wartung:	
Restlauf bis Service:	12.900 KM

» Fahrzeugausstattung

4-Wege-Lendenwirbelstütze für die Vordersitze	Einparkhilfe plus
6 Zyl.Ottomotor 3,0L Aggr. 06M.C	Einsatz für bleifreie Betankung
6-Zylinder-Ottomotor 3,0 L/260 KW (24V) TFSI, homogen Grundmotor ist: TM8/T9I/TH9	Einstiegsleisten mit Aluminiumeinlegern vorn, beleuchtet, S-Schriftzug
8 Lautsprecher	Elektromechanische Parkbremse
Abgaskonzept, WLTP3 M1, N1-I//EU6EA	Elektromechanische Servolenkung
Abwicklung Serie	Embleme
Airbags vorn, Beifahrerairbag deaktivierbar	Erhöhter Serienkraftstoffstoffsuffizienz
Akustikverdeck vollautomatisch	Fahrerinformationssystem mit Farbdisplay
Akzentflächen schwarz glänzend	Fahrzeuge mit besonderen Produktaufwertungsmaßnahmen
Ambiente-Lichtpaket	Fahrzeugklassen-Differenzierung -8WB/8WC/8WF-
Audi AG	Fertigungsablauf Standard
Audi connect Navigation & Infotainment	Folienbeklebung
Audi connect Notruf & Service mit Audi connect Remote & Control	Frontscheibe in Wärmeschutz- und Akustikverglasung
Audi drive select	Funktionspaket Reifen
Audi pre sense city	Fußgängerschutzmaßnahmen erweitert
Aufkleber/Schilder, englisch-deutsch	Fußmatten vorn und hinten
Außenspiegel elektrisch einstell-, beheiz- und anklappbar, beidseitig automatisch abblendend	Gepäckraumauskleidung (Ausf.2)
Außenspiegel links, asphärisch	Gepäckraumklappe automatisch öffnend
Außenspiegel rechts, asphärisch	Geschwindigkeitsbegrenzungsanlage
Außenspiegelgehäuse in Aluminiumoptik	Geschwindigkeitsregelanlage mit Geschwindigkeitsbegrenzer
Ausstattung Welt	Gewichtsbereich 11 nur Einbausteuerung keine Bedarfsprognose
Basis	Gewichtsklasse Vorderachse Gewichtsbereich 10
Batterie 420A (75Ah)	Glanzpaket
Batterie/Generator Kapazität Standard	Gurtanlegekontrolle
Bauteilesatz ohne länderspezifische Bauvorschrift	Heckblende (ECE)
Betriebserlaubnis Nachtrag	Innenspiegel automatisch abblendend, rahmenlos
Bluetooth-Schnittstelle	Instrumenteneinsatz, Anzeige in KM/H
Bordliteratur in Deutsch	Kältemittel R1234yf
Bordwerkzeug und Wagenheber	Kamerabasierte Verkehrszeichenerkennung
Bremssättel rot lackiert	Kategorie 0
Cabriolet	Kein Selbstabholer
Dach in Wagenfarbe	Kein Sonderfahrzeug, Standard-Ausführung
Dachhimmel in Stoff in spezifischer Farbe	Keine Aktionsausführung
Dachreling, Entfall	Kennzeichenträger vorn
Datenmodul Europa	Kindersitzbefestigung ISOFIX und Top Tether für die Fondsitze
Dekoreinlagen Aluminium matt gebürstet	Klarglas
Digitaler Radioempfang	Klimaautomatik
Doppelton-Signalhorn	Kofferraumbodenmatte
Drehstromgenerator 100-150 A	Komfortestieg
Einbauteile f.6 Zyl.Motor	Komfortmittelarmlehne vorn

Komfortpaket Spiegel	Ohne Multimedia" im Fahrzeug
Komfortschlüssel mit sensorgesteuerter Gepäckraumverriegelung	Ohne Nackengebläse
Komfortschlüssel ohne Safelock	Ohne Sitzbelüftung/Massagesitze
Kopfstützen vorn	Ohne Sonnenschutzrollo
Kraftstoffbehälter mit erhöhtem Füllvolumen (quattro)	Ohne Spurwechselassistent
Kraftstoffsystem Otto-Direkteinspritzung(FSI)	Ohne Systeme für den Fahrzeugzugang
Ländergruppe A	Ohne Vorbereitung für VTS (Vehicle-Tracing System)
Landesverkaufsprogramm Deutschland	Ohne Vorkonditionierung
LED-Heckleuchten plus	Ohne Wärmespeicher/Zusatzheizung
Linkslenker	Ohne Zündanlaß-Schloß-Sperrsystem, ohne Lenkungssperre
Matrix LED-Scheinwerfer mit dynamischem Blinklicht	Ohne zus. Triebwerks-Unterschutz
Matrix LED-Scheinwerfer mit dynamischem Blinklicht	Ohne zus. Warnleuchten
Mikrofaser Dinamica Frequenz/ Leder-Kombination mit S- Prägung	Ohne Zusatz-/Standheizung
Mit Multifunktionskamera	Ottomotor
Mit spez.Schilder/Aufkleber/ Sicherheitszertifikate für Deutschland	Pedalerie und Fußstütze aus Edelstahl
MMI Navigation plus mit MMI touch	PKW-Ausführung
Modellbezeichnung gemäß neuer Leistungskennzeichnung	quattro
Motorabdeckung	quattro mit selbstsperrendem Mittendifferenzial
N.N.N. Ausführung 1	Räder der Serie
Nicht Heissland	Räder, 5-Doppelarm S-Design, graphitgrau, glanzgedreht, 8,5Jx19, Reifen 255/35 R19
Nichtraucherausführung	Räder, 5-Speichen-Cavo, 8,5Jx19, Winterreifen 255/35 R19
Ohne Ablagepaket	Radschrauben Standard
Ohne AdBlue-Tank	Rechtsverkehr
Ohne Alcohol Interlock	Regionscode " ECE " für Radio
Ohne alternativ-Antriebssystem	Reifen 255/35 R19 96Y xl
Ohne Anhängervorrichtung	Reifen ohne Festlegung der Reifenmarke
Ohne Beleuerung	Reifendruck-Kontrollanzeige
Ohne besondere Farbausstattung	Reserverad platzsparend
Ohne besondere Karosseriemaßnahmen	Rücksitzlehne umklappbar
Ohne Car2X	Scheiben seitlich und hinten in Wärmeschutzverglasung
Ohne erweitertem Sicherheitssystem	Scheibenbremsen hinten, 17 Zoll, Bremssättel rot lackiert (ECE)
Ohne Feuerlöscher	Scheibenbremsen vorn, 17 Zoll, Bremssättel rot lackiert mit S- Schriftzug (ECE)
Ohne Frontspoiler	Scheinwerfer-Reinigungsanlage
Ohne Garagentoröffner	Seitenairbags vorn
Ohne Head-up-Display	Serienqualität
Ohne Heckspoiler	Serviceanzeige 30000 km oder 2 Jahre (variabel)
Ohne integriertes Mautsystem	Sitzheizung vorn
Ohne Kamerasysteme/Umfeldsensorik	Sonnenblenden vorn
Ohne Kindersicherung im Fahrgastraum	spezielles Typschild EU
Ohne Kindersitzverankerung vorn (ISOFIX)	Sportfahrwerk
Ohne Kompensator	Sportkontur-Lederlenkrad, 3-Speichen, unten abgeflacht mit Multifunktion plus
Ohne Ladeboden	Sportsitze vorn

Spurverlassenswarnung
Standard
Standardabgasanlage
Standardelektrik
Standard-Klimazonen
Start-Stop-System
Steuerung SWIN
Steuerungsnummer 8
Stoßfänger S-Modell
Tagfahrlicht
tiptronic
Tiptronic
Trägerfrequenz 433,92 bis 434,42 MHz
Transportschutz (Ausf.1)
Türgriffe in Wagenfarbe
Typprüfland Deutschland
Variante " S "
Verbandmaterial mit Warndreieck und Warnwesten
Vorbereitung für Functions on Demand
Vorbereitung für Smartphone-Interface
Vordersitze elektrisch einstellbar
Wegfahrsperrung elektronisch
Windschott
Winterrädeverbau in der Serie
Zus. Karosserieabdeckungen Steinschlag- schutz

» Bereifung

MONTIERTE BEREIFUNG

Hersteller	Ort	Position	Typ	Felge	Dimension	Profiltiefe
Bridgestone	Vorne	Links	Sommer	Aluminium	255/35 R 19 96 Y	7,0 mm
Bridgestone	Vorne	Rechts	Sommer	Aluminium	255/35 R 19 96 Y	7,0 mm
Bridgestone	Hinten	Links	Sommer	Aluminium	255/35 R 19 96 Y	6,0 mm
Bridgestone	Hinten	Rechts	Sommer	Aluminium	255/35 R 19 96 Y	6,0 mm

Reifen zulässig: Ja

Reifen verkehrssicher: Ja

ZUSÄTZLICHE BEREIFUNG

Hersteller	Ort	Position	Typ	Felge	Dimension	Profiltiefe
Continental			Winter	Aluminium	255/35 R 19 96 V	6,0 mm
Continental			Winter	Aluminium	255/35 R 19 96 V	6,0 mm
Continental			Winter	Aluminium	255/35 R 19 96 V	7,0 mm
Continental			Winter	Aluminium	255/35 R 19 96 V	7,0 mm

Reifen zulässig: Ja

Reifen verkehrssicher: Ja

ERSATZ-/NOTRAD & ZUBEHÖR

Pannenbergung zulässig: Ja

Pannenbergung verkehrssicher: Ja

Notrad vorhanden: Ja

Bordwerkzeug vorhanden: Ja

Wagenheber vorhanden: Ja

» Wertmindernde Faktoren

Nr	Bauteil	Schadensbeschreibung	Reparaturempfehlung
1	Kotflügel vorne links	Instandsetzung nicht sach-/fachgerecht	Lackieren
2	Vorbereitungszeit Metall-Lackierung	Lack Vorbereitung	Ausführen
3	Karosserie	Beklebt / beschriftet	Beschriftung entfernen

» Gebrauchsspuren

Das Fahrzeug weist dem Alter, der Laufleistung und dem Einsatzzweck entsprechende Gebrauchsspuren auf.

» Merkantile Wertminderung

Vorschäden bekannt:	Ja
Vorschäden feststellbar:	Ja
Nachlackierungen vorhanden:	Ja
Nachlackierungen professionell ausgeführt:	Nein
Lackschichtdickenmessung durchgeführt:	Ja - ohne Auffälligkeiten/Abweichungen

ERGEBNISSE DER LACKSCHICHTDICKENMESSUNG

Die Messwerte lagen im üblichen Bereich.

Pro Bauteil wurden mindestens 3 Messungen durchgeführt.

» Hinweise zum Zustandsbericht**Angaben zum Auftrag und zum
Bewertungsumfang:**

Es wurde der Auftrag erteilt, einen Zustandsbericht über das beschriebene Fahrzeug zu erstellen.

Die Fahrzeugzustandsbewertung erfolgte auftragsgemäß auf Basis der vom Auftraggeber vorgegebenen Standards für Fahrzeugbewertungen. Die Feststellungen im Einzelfall trifft der Sachverständige aufgrund eigener Sachkunde und nach eigenem sachverständigen Ermessen.

Fahrzeug-Identifizierung:

WAUZZZF55RN005695

FIN abgelesen und stimmt mit Unterlagen überein

Allgemeinzustand:

Gepflegter Allgemeinzustand

Besichtigungsbedingungen:

Ausreichend

Hebebühne/Hubmittel benutzt:

Nein

Motorenlauf durchgeführt:

Ja

Fahrprobe durchgeführt:

Nein

» Sonstige Bemerkungen

Vorliegendes Exemplar wurde auf elektronischem Wege erzeugt. Es ist ohne Originalunterschrift gültig.

» Ansichtsfotos



Fahrzeugansicht - diagonal vorne links



Fahrzeugansicht - diagonal vorne rechts



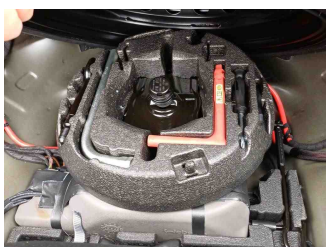
Fahrzeugansicht - diagonal hinten links



Fahrzeugansicht - diagonal hinten rechts



Innenraum - Cockpit mit Laufleistung



Equipment - Bordwerkzeug



Seitenansicht - Schweller links



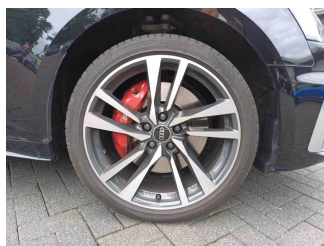
Seitenansicht - Schweller rechts



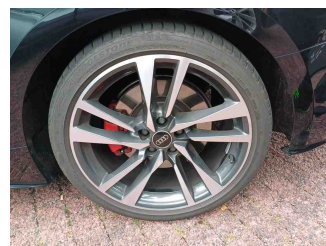
Fahrzeug - Typenschild/Fahrgestellnummer



Räder - Rad montiert vorne links



Räder - Rad montiert vorne rechts



Räder - Rad montiert hinten links



Räder - Rad montiert hinten rechts



Räder - Rad beiliegend #1



Räder - Rad beiliegend #2



Räder - Rad beiliegend #3



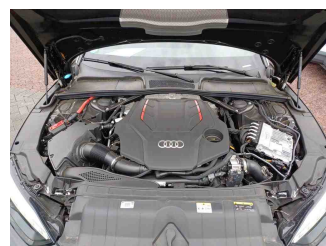
Räder - Rad beiliegend #4



Räder - Ersatzrad



Innenraum - Mittelkonsole

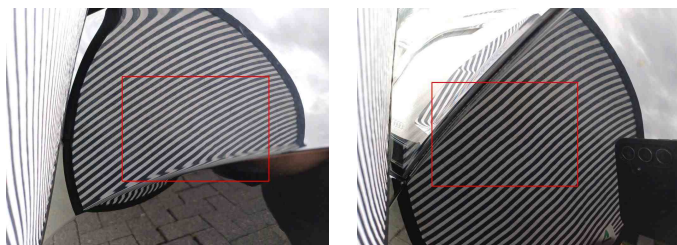


Fahrzeug - Motorraum offen

» Beschädigungsfotos

WERTMINDERNDE FAKTOREN

1 - Kotflügel vorne links - Instandsetzung nicht sach-/fachgerecht - Lackieren



2 - Vorbereitungszeit Metall-Lackierung - Lack Vorbereitung - Ausführen

3 - Karosserie - Beklebt / beschriftet - Beschriftung entfernen

