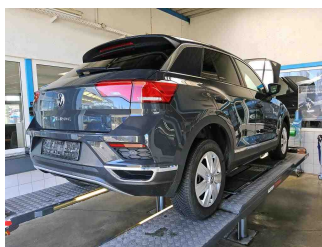


## » Übersicht

**Auftrags-Nr:** 1002392407  
**Besichtigt am:** 07.04.2026 12:43  
**Berichts-Nr:** 10368196  
**FIN:** WVGZZA1ZNV055544



Fahrzeugansicht - diagonal  
vorne links



Fahrzeugansicht - diagonal  
hinten rechts



Innenraum - Cockpit mit  
Laufleistung

## » Fahrzeugdaten

<b>Fahrzeugkategorie:</b>	Personenkraftwagen
<b>Fahrzeugart:</b>	SUV
<b>Hersteller:</b>	Volkswagen
<b>Modell:</b>	T-Roc
<b>HSN / TSN:</b>	0603 / CMK
<b>Erstzulassungsdatum:</b>	15.12.2021
<b>Laufleistung:</b>	60.006 km
<b>Nachweis Kilometerstand:</b>	Abgelesen
<b>Farbe:</b>	Uranograu
<b>Farbe Dach:</b>	Uranograu
<b>Antriebsart:</b>	Frontantrieb
<b>Motorisierung/Kraftstoff:</b>	Benzin
<b>Hubraum:</b>	1.000 ccm
<b>Leistung:</b>	81 kW (111 PS)
<b>Fahrzeuglänge:</b>	
<b>Fahrzeughöhe:</b>	
<b>Fahrzeugbreite:</b>	
<b>Zulässiges Gesamtgewicht:</b>	
<b>Radstand:</b>	
<b>Anzahl Achsen:</b>	2
<b>Zylinder:</b>	3
<b>Schadstoffklasse:</b>	Euro 6
<b>Anzahl Türen:</b>	4
<b>Anzahl Sitze:</b>	5
<b>Getriebe:</b>	Schaltgetriebe 6-Gang
<b>Polsterart:</b>	Stoff
<b>Interieurfarbe:</b>	Black Oak-Ceramique/Titanschwarz/ Schwarz
<b>Anzahl vorhandene Schlüssel:</b>	1

## » Dokumente & Wartung

<b>Nächste HU:</b>	
<b>Zulassungsbescheinigung (ZBT1 Original) vorhanden:</b>	Ja
<b>Zulassungsbescheinigung entgegengenommen:</b>	Ja
<b>Kennzeichen entgegengenommen:</b>	Beide
<b>Wartungsheft:</b>	Digital
<b>Wartungsnachweis:</b>	Unvollständig
<b>Datum der letzten Wartung:</b>	
<b>Km-Stand bei letzter Wartung:</b>	

## » Fahrzeugausstattung

2 LED-Leseleuchten vorn und 2 hinten	Dreipunkt-Automatiksicherheitsgurte vornmit Höheneinstellung und Gurtstraffer
3 Dreipunkt-Automatiksicherheitsgurte hinten, Gurtstraffer für die äußeren Rücksitzplätze	Einparkhilfe - Warnsignale bei Hindernissen im Front- und Heckbereich
3 Kopfstützen hinten	Einton-Signalhorn
3-Zylinder-Ottomotor 1,0 l	Elektronische Parkbremse inkl. Auto-Hold-Funktion
3-Zylinder-Ottomotor 1,0 l TSI, 81 kW	Elektronisches Stabilisierungsprogramm mit Gegenlenkunterstützung, ABS, ASR, EDS, MSR und Spannungstabilisierung
4 Leichtmetallräder "Mayfield" 7 J x 17	Entfall der Kühlmöglichkeit des Handschuhfaches
4 Türen	Entfall des Schriftzugs für die Motorbezeichnung auf der Gepäckraumklappe
6 Lautsprecher	Entfall Nebelscheinwerfer
6-Gang-Schaltgetriebe	Entriegelung Heckklappe/Deckel hinten von außen
Abdeckungen für Leichtmetallräder	Fahrlichtschaltung automatisch, mit LED-Tagfahrlicht
Abgasendrohr hinten	Fahrzeuge ohne besonderen Produktaufwertungsmaßnahmen
Abgasnorm EU6 AP	Fahrzeugklassen-Differenzierung -2GA-
Airbag für Fahrer und Beifahrer, mit Beifahrerairbag-Deaktivierung	Federbereich 01 nur Einbausteuerung keine Bedarfsprognose
Aktivkohlebehälter (EVAP)	Fensterheber elektrisch
Ambientebeleuchtung weiß	Fertigungsablauf Standard
App-Connect inkl. App-Connect Wireless für Apple CarPlay und Android Auto	Frontantrieb
Aufkleber/Schilder in deutsch	Frontscheibe in Verbundsicherheitsglas, wärmedämmend
Außen-Sound Standard	Fußgängererkennung
Außenspiegel auf Fahrerseite asphärisch	Fußhebelwerk "Standard"
Außenspiegel elektrisch einstell- und beheizbar	Gepäckraumboden höheneinstell- und herausnehmbar
Außenspiegel rechts, konvex	Gewichtsbereich 4 nur Einbausteuerung keine Bedarfsprognose
Außenspiegelgehäuse in Dachfarbe	Halogen-Scheinwerfer
Batterie 320A (59Ah)	Heckscheibenwischer mit Intervallschaltung
Batterie/Generator Kapazität Standard	Hinterachse "Standard"
Bauteilesatz ohne länderspezifische Bauvorschrift	Innenspiegel abblendbar
Beifahrersitzlehne nicht umklappbar	ISOFIX-Halteösen (Vorrichtung zur Befestigung von 2 Kindersitzen auf der Rücksitzbank)
Berganfahrassistent	Kältemittel R1234yf
Betriebserlaubnis Nachtrag	Kategorie 0
Betriebsspannung 12 V	Kein Sonderfahrzeug, Standard-Ausführung
Bordliteratur in Deutsch (Deutschland)	Keine Aktionsausführung
Bordwerkzeug und Wagenheber	Klimaanlage "Air Care Climatronic" mit 2-Zonen-Temperaturregelung und Allergen-Filter
Bremsbelagverschleißanzeige	Kombi-Instrument mit elektronischem Tachometer, Kilometer- und Tageskilometerzähler, Drehzahlmesser
Chrom-Applikationen an Lichtdreh-, Spiegeleinstell- und Fensterheberschalern	Komfortausstattung
Dachhimmel	Komfortsitze vorn
Dämpfung hinten, Hochstandsfahrwerk	Kopfairbagsystem für Front- und Fondpassagiere inkl. Seitenairbags vorn
Dämpfung vorn	Kraftstoffsystem Otto-Einspritzer
Dekoreinlagen "Limestone Grey" für Instrumententafel, Mittelkonsole und Türverkleidungen vorn	Kurzheck
Digitaler Radioempfang DAB+	
Diversity-Antenne für FM-Empfang	
Drehstromgenerator 140 A	

Landesverkaufsprogramm Deutschland	Ohne Steckdose
LED-Rückleuchten	Ohne Trennwand
Leuchte im Fußraum vorn	Ohne Trittschutzfolie für Türeinstieg
Leuchtweitenregulierung	Ohne Verkehrszeichenerkennung
Linkslenker	Ohne Vorbereitung Einbau Funkgerät
Make-up-Spiegel beleuchtet in den Sonnenblenden	Ohne Wärmespeicher/Zusatzheizung
Mittelarmlehne vorn	Ohne zus. Triebwerks-Unterschutz
Mittelarmlehne vorn inkl. USB-C-Schnittstelle und USB-Ladebuchse	Ohne Zusatz-/Standheizung
Modul Boden hinten Ausführung 7	Online-Dienst, mit OCU, mit Head Unit Codierung, ohne WFS-Verbund
Müdigkeitserkennung	Radio
Multifunktionsanzeige "Plus"	Radschrauben Standard
Multifunktionskamera	Radstand
Multifunktionslenkrad in Leder	Rechtsverkehr
Multifunktionslenkrad in Leder	Regionscode " ECE " für Radio
Nebelschlussleuchte	Reifen 215/55 R 17, Rollwiderstandsklasse A
Nicht Heissland	Reifen ohne Festlegung der Reifenmarke
Nichtraucherausführung - Ablagefach und 12-V-Steckdose vorn	Reifenkontrollanzeige
Normal-Lackierung	Rücksitzlehne asymmetrisch geteilt umklappbar, mit Mittelarmlehne
Notbremsassistent "Front Assist"	Rückstrahler in allen Türen
Notruf-Service; keine Registrierung notwendig, Dienst ist bei Auslieferung aktiviert	Schaltgetriebe MQ200_GA
Ohne alternativ-Antriebssystem	Schalthebelknopf in Leder
Ohne Anhängervorrichtung	Scheibenbremsen hinten
Ohne Aufkleber und Embleme	Scheibenbremsen vorn
Ohne besondere Karosseriemaßnahmen	Scheibenwaschdüsen vorn automatisch beheizt
Ohne Dacheinsatz (Volldach)	Scheibenwischer vorn mit Intervallschaltung
Ohne Dachreling	Schublade unter dem rechten Vordersitz
Ohne Dynamic Drive Control	Seitenscheiben hinten und Heckscheibe abgedunkelt
Ohne ECO-Funktion	Serienkraftstoff-Erstbefüllung
Ohne Elektromotor ( Hybrid )	Serviceanzeige 30000 km oder 2 Jahre ( flexibel )
Ohne erweitertem Sicherheitssystem	Servolenkung elektromechanisch, geschwindigkeitsabhängig geregelt
Ohne Feuerlöscher	Sicherheitsoptimierte Kopfstützen vorn
Ohne Geschwindigkeitsregelanlage (GRA)	Sitzmittelbahnen der Vordersitze und der äußeren Rücksitzplätze in Stoff "Tracks 4"
Ohne Individualeinbau	Spezielles Typschild für EG für M1-Pkw
Ohne Kamerasysteme/Umfeldsensorik	Spurhalteassistent "Lane Assist"
Ohne Klapp Tisch an Vordersitzlehne	Stabilisator vorn
Ohne Ladedose	Standard-Klimazonen
Ohne Ladekabel	Start-Stopp-System mit Bremsenergie-Rückgewinnung
Ohne Lendenwirbelstütze in den Sitzlehnen	Stoßfänger mit Unterfahrschutz in Silber-Metallic, Lufteinlass in Wabenstruktur
Ohne Lichtassistent	Telefonschnittstelle
Ohne Scheinwerferreinigungsanlage	Textilfußmatten vorn und hinten
Ohne Sprachsteuerung	Tilgergewicht Lenkrad, 36 HZ
Ohne Stabilisator hinten	

Tire Mobility Set: 12-Volt-Kompressor und Reifendichtmittel  
Trägerfrequenz 433,92 bis 434,42 MHz  
Transportschutzfolie (Mindestschutz) mit zus.  
Transportschutzmaßnahmen  
Tür und Seitenverkleidung  
Türunterteile schwarz, mit Chromleiste  
Typprüfand Deutschland  
USB-C-Schnittstelle und USB-Ladebuchse  
Variante Grundausstattung  
Verbandtasche, Warndreieck und Warnweste  
Vorbereitet für "We Connect" und "We Connect Plus"  
Vorbereitet für spätere Freischaltung: Navigationsfunktion  
"Discover Media" inkl. "Streaming & Internet"  
Vordersitze beheizbar  
Vordersitze mit Höheneinstellung  
Warnleuchte für Waschwasserstand  
Warnton und -leuchte für nicht angelegte Gurte vorn und hinten  
Wartungsintervallverlängerung  
Wegfahrsperrung elektronisch  
Winterpaket  
Winterräder (zusätzlich), 4 Stahlräder 6 J x 16, Winterreifen  
205/60 R 16 H, Radvollblenden  
Winterräder Stahl (zusätzlich), 6 J x 16, Winterreifen 205/60 R  
16 H  
Zentralverriegelung ohne Safe-Sicherung, mit  
Funkfernbedienung und 2 Funkklappschlüsseln

## » Bereifung

### MONTIERTE BEREIFUNG

Hersteller	Ort	Position	Typ	Felge	Dimension	Profiltiefe
Michelin	Vorne	Links	Winter	Stahl	205/60 R 16 92 H	4,0 mm
Michelin	Vorne	Rechts	Winter	Stahl	205/60 R 16 92 H	5,0 mm
Michelin	Hinten	Links	Winter	Stahl	205/60 R 16 92 H	6,0 mm
Michelin	Hinten	Rechts	Winter	Stahl	205/60 R 16 92 H	5,0 mm

**Reifen zulässig:** Ja

**Reifen verkehrssicher:** Ja

### ZUSÄTZLICHE BEREIFUNG

Hersteller	Ort	Position	Typ	Felge	Dimension	Profiltiefe
Continental			Sommer	Aluminium	225/50 R 17 98 Y	4,0 mm
Continental			Sommer	Aluminium	225/50 R 17 98 Y	4,0 mm
Continental			Sommer	Aluminium	225/50 R 17 98 Y	5,0 mm
Continental			Sommer	Aluminium	225/50 R 17 98 Y	5,0 mm

**Reifen zulässig:** Ja

**Reifen verkehrssicher:** Ja

### ERSATZ-/NOTRAD & ZUBEHÖR

**Bordwerkzeug vorhanden:** Ja

**Tirefit vorhanden:** Ja

**Tirefit Ablaufdatum:** 08.2025

**Kompressor vorhanden:** Ja

**Wagenheber vorhanden:** Ja

## » Wertmindernde Faktoren

Nr	Bauteil	Schadensbeschreibung	Reparaturempfehlung
1	Dach	Hagelschaden	Kaltdrücken (Hagel)
2	Stoßfänger hinten	Kratzer	Lackieren
3	Vorbereitungszeit Karosserie	Lack Vorbereitung	Ausführen
4	Wartung	Wartung fällig	Ausführen
5	Einstiegsschweller vorne rechts	Delle(n) und Kratzer	Instandsetzen + lackieren
6	Alufelge glanzgedreht hinten links	Kratzer	Lackieren
7	Ölwechsel	Wartung fällig	Ausführen
8	Tirefit	Abgelaufen	Ersetzen
9	Sitzbezug vorne rechts	Fleck	Reinigen
10	Sitzbezug vorne links	Verschmutzt	Reinigen

## » Gebrauchsspuren

Das Fahrzeug weist dem Alter, der Laufleistung und dem Einsatzzweck entsprechende Gebrauchsspuren auf.

## » Fehlteile

Nr	Bauteil	Schadensbeschreibung	Reparaturempfehlung
1	Zündschlüssel	Fehlt	Ersetzen

## » Merkantile Wertminderung

Vorschäden bekannt:	Nein
Vorschäden feststellbar:	Nein
Nachlackierungen vorhanden:	Ja
Nachlackierungen professionell ausgeführt:	Ja
Lackschichtdickenmessung durchgeführt:	Ja - mit Auffälligkeiten/Abweichungen

### ERGEBNISSE DER LACKSCHICHTDICKENMESSUNG

Bauteil	Lack (µm)
Lackschichtdicke Kotflügel vorne links (µm)	107,0
Lackschichtdicke Tür vorne links (µm)	162,0
Lackschichtdicke Tür hinten links (µm)	167,0
Lackschichtdicke Seitenwand hinten links (µm)	105,0
Lackschichtdicke Tür vorne rechts (µm)	100,0
Lackschichtdicke Tür hinten rechts (µm)	110,0

Pro Bauteil wurden mindestens 3 Messungen durchgeführt.

**» Hinweise zum Zustandsbericht****Angaben zum Auftrag und zum Bewertungsumfang:**

Es wurde der Auftrag erteilt, einen Zustandsbericht über das beschriebene Fahrzeug zu erstellen.

Die Fahrzeugzustandsbewertung erfolgte auftragsgemäß auf Basis der vom Auftraggeber vorgegebenen Standards für Fahrzeugbewertungen. Die Feststellungen im Einzelfall trifft der Sachverständige aufgrund eigener Sachkunde und nach eigenem sachverständigen Ermessen.

**Fahrzeug-Identifizierung:**

WVGZZA1ZNV055544

FIN abgelesen und stimmt mit Unterlagen überein

**Allgemeinzustand:**

Gepflegter Allgemeinzustand

**Besichtigungsbedingungen:**

Ausreichend

**Hebebühne/Hubmittel benutzt:**

Ja

**Motorenlauf durchgeführt:**

Ja

**Fahrprobe durchgeführt:**

Ja

## » Sonstige Bemerkungen

Vorliegendes Exemplar wurde auf elektronischem Wege erzeugt. Es ist ohne Originalunterschrift gültig.

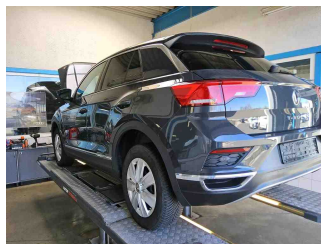
## » Ansichtsfotos



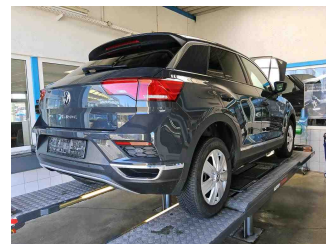
Fahrzeugansicht - diagonal vorne links



Fahrzeugansicht - diagonal vorne rechts



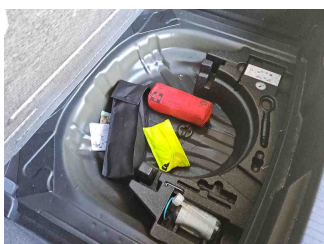
Fahrzeugansicht - diagonal hinten links



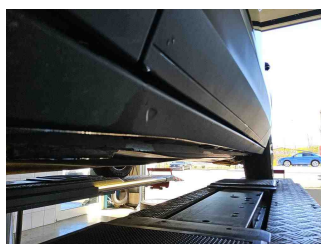
Fahrzeugansicht - diagonal hinten rechts



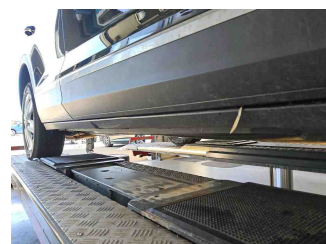
Innenraum - Cockpit mit Laufleistung



Equipment - Bordwerkzeug



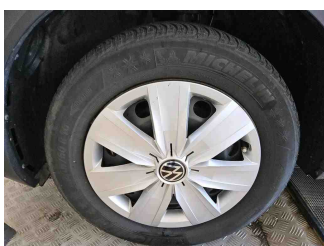
Seitenansicht - Schweller links



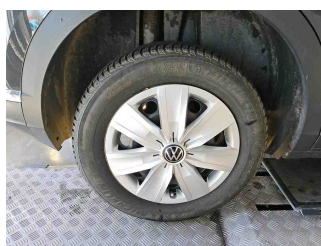
Seitenansicht - Schweller rechts



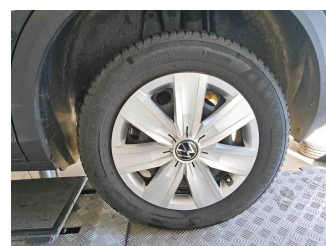
Fahrzeug - Typenschild/Fahrgestellnummer



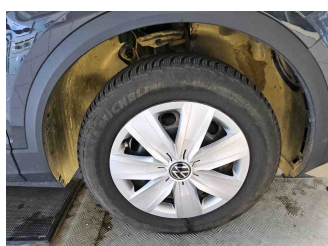
Räder - Rad montiert vorne links



Räder - Rad montiert vorne rechts



Räder - Rad montiert hinten links



Räder - Rad montiert hinten rechts



Räder - Rad beiliegend #1



Räder - Rad beiliegend #2



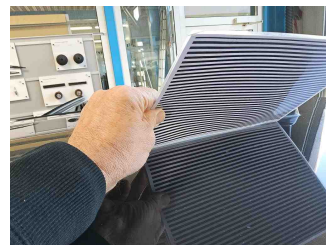
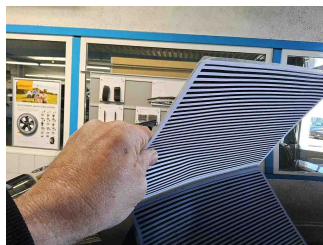
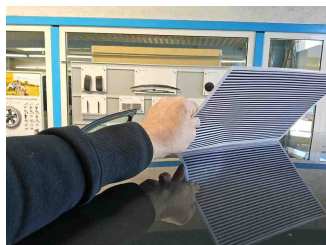
Räder - Rad beiliegend #3



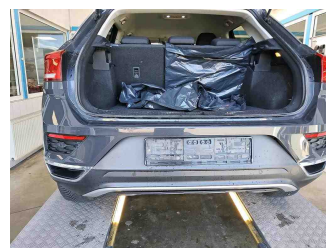
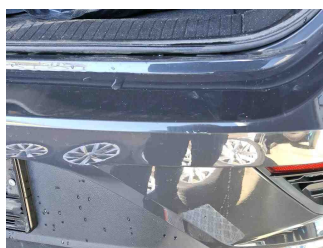
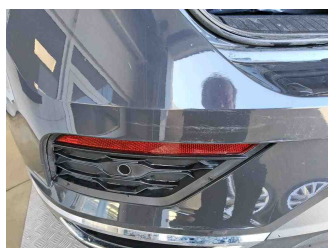
## » Beschädigungsfotos

### WERTMINDERNDE FAKTOREN

1 - Dach - Hagelschaden - Kaltdrücken (Hagel)



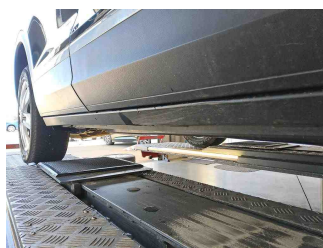
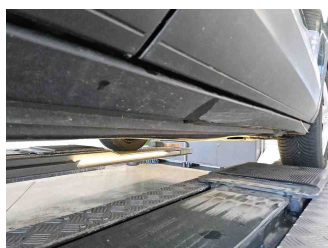
2 - Stoßfänger hinten - Kratzer - Lackieren



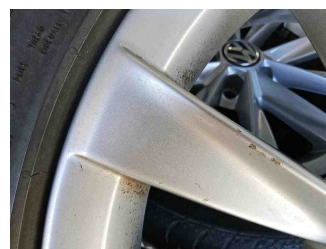
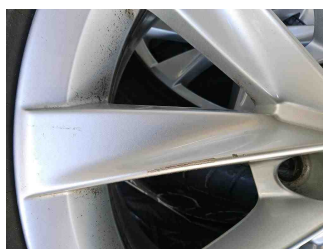
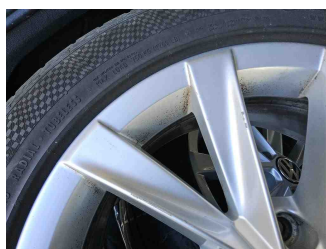
3 - Vorbereitungszeit Karosserie - Lack Vorbereitung - Ausführen

4 - Wartung - Wartung fällig - Ausführen

5 - Einstiegsschweller vorne rechts - Delle(n) und Kratzer - Instandsetzen + lackieren



6 - Alufelge glanzgedreht hinten links - Kratzer - Lackieren

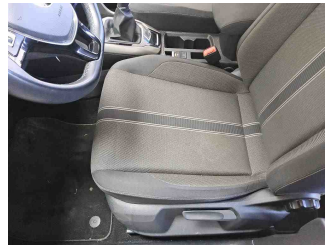
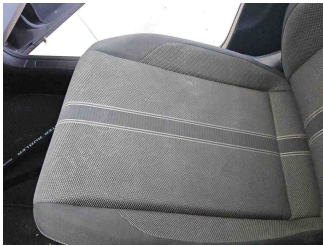


7 - Ölwechsel - Wartung fällig - Ausführen

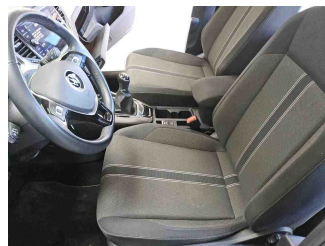
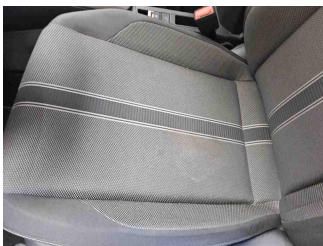
## 8 - Tirefit - Abgelaufen - Ersetzen



## 9 - Sitzbezug vorne rechts - Fleck - Reinigen



## 10 - Sitzbezug vorne links - Verschmutzt - Reinigen



## **FEHLTEILE**

## 1 - Zündschlüssel - Fehlt - Ersetzen

