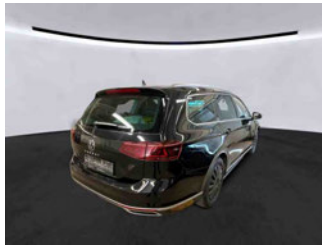


» Übersicht

Auftrags-Nr: 1002393715
Besichtigt am: 20.03.2026 09:51
Berichts-Nr: 10353149
FIN: WVVZZZ3CZPE038309



Fahrzeugansicht - diagonal
vorne links



Fahrzeugansicht - diagonal
hinten rechts



Innenraum - Cockpit mit
Laufleistung

» Fahrzeugdaten

Fahrzeugkategorie:	Personenkraftwagen
Fahrzeugart:	Kombi
Hersteller:	Volkswagen
Modell:	Passat
HSN / TSN:	0603 / BQS
Erstzulassungsdatum:	13.03.2023
Laufleistung:	45.382 km
Nachweis Kilometerstand:	Abgelesen
Farbe:	Deep Black Perleffekt
Farbe Dach:	Deep Black Perleffekt
Antriebsart:	Frontantrieb
Motorisierung/Kraftstoff:	Diesel
Hubraum:	1.968 ccm
Leistung:	110 kW (150 PS)
Fahrzeuglänge:	
Fahrzeughöhe:	
Fahrzeugbreite:	
Zulässiges Gesamtgewicht:	
Radstand:	
Anzahl Achsen:	2
Zylinder:	4
Schadstoffklasse:	Euro 6
Anzahl Türen:	4
Anzahl Sitze:	5
Getriebe:	Automatik 7-Gang
Polsterart:	Leder
Interieurfarbe:	Titanschwarz/Titanschwarz/Titanschwarz
Anzahl vorhandene Schlüssel:	2

» Dokumente & Wartung

Nächste HU:	
Zulassungsbescheinigung (ZBT1 Original) vorhanden:	Ja
Zulassungsbescheinigung entgegengenommen:	Ja
Kennzeichen entgegengenommen:	Beide
Wartungsheft:	Digital
Wartungsnachweis:	Nicht prüfbar
Datum der letzten Wartung:	
Km-Stand bei letzter Wartung:	

» Fahrzeugausstattung

"Business Premium"-Paket inkl. Navigation	Digitaler Radioempfang DAB+
12-V-Steckdose an der Mittelkonsole hinten und im Gepäckraum	Diversity-Antenne für FM-Empfang
2 Becherhalter vorn mit Abdeckung	Doppelkupplungsgetriebe DQ381
2 USB-C-Schnittstellen vorn, 1 USB-C-Ladebuchse an der Mittelkonsole hinten; Ladeleistung bis zu 45 W	Doppelton-Signalhorn
230-V-Steckdose an der Mittelkonsole hinten	Drehstromgenerator 180 A
3 Kopfstützen hinten	Dreipunkt-Automatiksicherheitsgurt für mittleren Rücksitzplatz
4 Leichtmetallräder "Liverpool" 8 J x 18	Dreipunkt-Automatiksicherheitsgurte für äußere Rücksitzplätze
4-Zylinder-Dieselmotor 2,0 l	Dreipunkt-Automatiksicherheitsgurte vornmit Höheneinstellung und Gurtstraffer
4-Zylinder-Dieselmotor 2,0 l TDI, 110 kW	Dynamischer Fernlichtassistent "Dynamic Light Assist" für LED-Matrix-Scheinwerfer
7-Gang-Automatikgetriebe oder DSG Beachtung: Fam. EDF	Einstiegs-/Warnleuchten in LED-Technik in den Türen vorn
8 Lautsprecher	Einstiegsleisten vorn und hinten in Edelstahl
Abgasendrohr hinten (Standard)	Elegance
Abgasnorm EU6 AP	Elektrische Luftzusatzheizung
Airbag für Fahrer und Beifahrer, mit Beifahrerairbag-Deaktivierung	Elektronische Parkbremse inkl. Auto-Hold-Funktion
Airstop®-Reifen 235/45 R 18, rollwiderstandsoptimiert	Elektronisches Stabilisierungsprogramm und elektromechanischer Bremskraftverstärker
App-Connect inkl. App-Connect Wireless für Apple CarPlay und Android Auto	Entfall des Schriftzugs für die Motorbezeichnung auf der Gepäckraumklappe
Assistenzpaket "IQ.DRIVE" inkl. "Emergency Assist"	Entfall Tire Mobility Set
Außen-Sound Standard	Fahrassistent "Travel Assist", Spurhalteassistent "Lane Assist" und "Emergency Assist"
Außenspiegel auf Fahrerseite asphärisch	Fahrlichtschaltung automatisch, mit Tagfahrlicht, "Leaving home"-Funktion und manueller "Coming home"-Funktion
Außenspiegel mit Umfeldbeleuchtung und Beifahrerspiegelabsenkung, anklapp- und beheizbar, auf Fahrerseite abblendend	Fahrzeuge mit besonderen Produktaufwertungsmaßnahmen
Außenspiegel rechts, konvex	Fahrzeugklassen-Differenzierung -3G0-
Ausströmer vorn, Spiegeleinstell-, Lichtdreh- und Fensterheberschalter beleuchtet, mit Chromeinfassung	Federbereich 35 nur Einbausteuerung keine Bedarfsprognose
Automatische Distanzregelung ACC "stop & go", mit Geschwindigkeitsbegrenzer	Fernentriegelung für Heckklappe
Batterie 420A (70Ah)	Fertigungsablauf Standard
Batterie/Generator Kapazität Standard	Frontantrieb
Bauteilesatz ohne länderspezifische Bauvorschrift	Frontscheibe drahtlos beheizbar und infrarot-reflektierend
Beifahrersitzlehne nicht umklappbar	Frontscheibe in Verbundsicherheitsglas, drahtlos beheizbar und infrarot-reflektierend, geräuschkämmend
Berganfahrasistent	Fußgängererkennung
Betriebserlaubnis Nachtrag	Fußhebelwerk "Standard"
Bordliteratur in Deutsch (Deutschland)	Gepäckraumabdeckung auszieh- und herausnehmbar
Bordwerkzeug	Gepäckraumauskleidung in Textil
Chromleisten an den Seitenfenstern	Gepäckraumboden aufstellbar
Dachhimmel in Mistralgrau	Gewichtsbereich 3 nur Einbausteuerung keine Bedarfsprognose
Dachreling silber eloxiert	Innenleuchten mit Abschaltverzögerung und Dimmfunktion, je 2 LED-Leseleuchten vorn und hinten
Dämpfung hinten,Basis 1	Innenspiegel automatisch abblendend
Dämpfung vorn	IQ.LIGHT - LED-Matrix-Scheinwerfer mit LED-Tagfahrlicht, Kurvenfahrlicht und dynamischer Blinkleuchte
Dekoreinlagen "Piano Black" für Mittelkonsole	ISOFIX-Halteösen zur Befestigung von 2 Kindersitzen auf den Rücksitzen, auch für i-Size-Kindersitze
Dekoreinlagen in Aluminium gebürstet fürInstrumententafel und Türverkleidungen	

Kältemittel R1234yf	Ohne 2. Batterie
Kategorie 0	Ohne Aktivkohlebehälter mit SCR
Kein Sonderfahrzeug, Standard-Ausführung	Ohne alternativ-Antriebssystem
Keine Aktionsausführung	Ohne Anhängervorrichtung
Kennzeichenträger vorn und hinten (ECE)	Ohne Beifahrersitzverstellung vom Fond
Kindersicherung	Ohne besondere Karosseriemaßnahmen
Klimaanlage "Air Care Climatronic" mit Aktiv-Kombifilter, Bedienelementen hinten und 3-Zonen-Temperaturregelung	Ohne CD/DVD für Navigation
Kombi-Instrument mit elektronischem Tachometer, Kilometer- und Tageskilometerzähler, Drehzahlmesser	Ohne Dacheinsatz (Volldach)
Kopfairbagsystem für Front- und Fondpassagiere inkl. Seitenairbags vorn	Ohne Differenzialsperre
Kraftstoffsystem Diesel	Ohne Dynamic Drive Control
Kraftstofftank mit 66 l Fassungsvermögen	Ohne ECO-Funktion
Ladekantenschutz in Kunststoff	Ohne Elektromotor (Hybrid)
Landesverkaufsprogramm Deutschland	Ohne Feuerlöscher
Lederpaket "Nappa"	Ohne Garagentoröffner
LED-Leuchte im Fußraum vorn	Ohne Gepäck-Spinne/Netz/Tasche
LED-Nebelscheinwerfer und Abbiegelicht	Ohne Head-Up Display
LED-Rückleuchten dunkelrot, mit dynamischer Blinkleuchte	Ohne Heckspoiler
Lendenwirbelstützen vorn, auf Fahrerseite elektrisch einstellbar, Massagefunktion auf Fahrerseite	Ohne integriertes Mautsystem
Leuchtweitenregulierung dynamisch, mit dynamischem Kurvenfahrlicht	Ohne Kindersitz
Linkslenker	Ohne Ladedose
Liverpool 8 J x 18, AirStop®-Reifen 235/45 R 18 rollwiderstandsoptimiert	Ohne Ladekabel
Make-up-Spiegel beleuchtet in den Sonnenblenden, Sonnenblenden ausziehbar	Ohne Scheinwerferreinigungsanlage
Mit Elektrische Lenksäulenverriegelung (ELV)	Ohne Sitzbelüftung/Massagesitze
Mittelarmlehne vorn höhen- und längseinstellbar, mit Ablagebox; 2 Ausströmer hinten mit Chromlamellen	Ohne Sprachsteuerung
Modellpflege KW 45	Ohne Systeme für den Fahrzeugzugang
Motorenstart Standard	Ohne Überführungsausrüstung
Müdigkeitserkennung	Ohne Uhr
Multifunktionsanzeige "Premium" mit mehrfarbigem Display	Ohne Vorbereitung Einbau Funkgerät
Multifunktionskamera	Ohne Vorbereitung für VTS (Vehicle-Tracing System)
Multifunktionslenkrad in Leder, mit Schaltwippen	Ohne Vorbereitung Rundumtonkombination und ohne Funkantenne
Navigationssystem "Discover Media" inkl. "Streaming & Internet"	Ohne zus. Leuchten (Beleuchtungen innen)
Navigationssystem "Discover Media" inkl. "Streaming & Internet"	Ohne zus. Triebwerks-Unterschutz
Nebelschlusslicht beidseitig, Rückfahrlicht beidseitig	Ohne Zusatz-/Standheizung
Netztrennwand	Ohne zusätzliche Bereifung
Nicht Heissland	Online-Dienst, mit OCU, mit Head Unit Codierung, ohne WFS-Verbund
Nichtraucherausführung - Ablagefach und 12-V-Steckdose vorn	Parklenkassistent "Park Assist" inkl. Einparkhilfe
Normal-Lackierung	Proaktives Insassenschutzsystem in Verbindung mit "Front Assist" und "Side Assist"
Notbremsassistent "Front Assist" (für automatische Distanzregelung ACC bis 210 km/h)	Proaktives Insassenschutzsystem und Spurwechselassistent "Side Assist"
Notruf-Service; keine Registrierung notwendig, Dienst ist bei Auslieferung aktiviert	Radio
	Radsicherungen mit erweitertem Diebstahlschutz
	Radstand
	Rechtsverkehr

Regensensor	Warnton und -leuchte für nicht angelegte Gurte vorn und hinten
Regionscode " ECE " für Radio	Wartungsintervallverlängerung
Reifen ohne Festlegung der Reifenmarke	Wegfahrsperre elektronisch
Reifendruck-Kontrollsystem	
Rückfahrkamera "Rear View"	
Rücksitzbank ungeteilt, Lehne asymmetrisch umklappbar, Mittelarmlehne mit Ablagefach und Durchlademöglichkeit	
Schalthebelknauf in Leder	
Scheibenbremsen hinten	
Scheibenbremsen vorn	
Scheibenwaschdüsen vorn automatisch beheizt	
Schlüsselloses Startsystem "Keyless Start" ohne Safe-Sicherung	
Seitliche Leisten unten in Chrom	
Serienkraftstoff-Erstbefüllung	
Serviceanzeige 30000 km oder 2 Jahre (flexibel)	
Servolenkung elektromechanisch, geschwindigkeitsabhängig geregelt	
Sicherheitsoptimierte Kopfstützen vorn, längs- und höheneinstellbar	
Sitzmittelbahnen und -wangeninnenseiten der Vordersitze und der äußeren Rücksitzplätze in Leder "Nappa"	
Sonnenschutzrollo an den Türscheiben hinten	
Spezielles Typschild für EG für M1-Pkw	
Sport-Komfortsitze vorn	
Spurwechselassistent "Side Assist" und Ausparkassistent	
Standard-Klimazonen	
Start-Stopp-System mit Bremsenergie-Rückgewinnung	
Stoßfänger in Wagenfarbe, mit Chromleiste und Chromblenden im Stoßfänger hinten	
Telefonschnittstelle "Comfort" mit induktiver Ladefunktion	
Textilfußmatten vorn und hinten	
Tilgergewicht Lenkrad, 36 HZ	
Trägerfrequenz 433,92 bis 434,42 MHz	
Transportschutzfolie (Mindestschutz) mit zus. Transportschutzmaßnahmen	
Türverkleidung in Lederoptik	
Typprüfland Deutschland	
Variant	
Variante Grundausstattung	
Verbandtasche, Warndreieck und Warnweste	
Verbundsicherheitsglas, geräuschkämmend für Seitenscheiben; Heck- und Seitenscheiben hinten abgedunkelt	
Verkehrszeichenerkennung	
Vorbereitet für "We Connect" und "We Connect Plus"	
Vordersitze beheizbar	
Vordersitze höheneinstellbar, ergoComfort-Sitz auf der Fahrerseite, mit elektrischer Lehneneinstellung	

» Bereifung**MONTIERTE BEREIFUNG**

Derzeit sind ein oder mehrere Reifen am Fahrzeug montiert, die nicht zum Lieferumfang gehören.

Hersteller	Ort	Position	Typ	Felge	Dimension	Profiltiefe
Semperit	Vorne	Links	Winter	Stahl	215/60 R 16 95 V	6,0 mm
Semperit	Vorne	Rechts	Winter	Stahl	215/60 R 16 95 V	6,0 mm
Semperit	Hinten	Links	Winter	Stahl	215/60 R 16 95 V	7,0 mm
Semperit	Hinten	Rechts	Winter	Stahl	215/60 R 16 95 V	7,0 mm

Reifen zulässig: Ja

Reifen verkehrssicher: Ja

ZUSÄTZLICHE BEREIFUNG

Hersteller	Ort	Position	Typ	Felge	Dimension	Profiltiefe
Continental			Sommer	Aluminium	235/45 R 18 94 W	4,0 mm
Continental			Sommer	Aluminium	235/45 R 18 94 W	4,0 mm
Continental			Sommer	Aluminium	235/45 R 18 94 W	5,0 mm
Continental			Sommer	Aluminium	235/45 R 18 94 W	5,0 mm

Reifen zulässig: Ja

Reifen verkehrssicher: Ja

» Wertmindernde Faktoren

Nr	Bauteil	Schadensbeschreibung	Reparaturempfehlung
1	Windschutzscheibe	Steinschlag	Ersetzen
2	Tür hinten rechts	Kratzer	Lackieren
3	Stoßfänger hinten	Kratzer	Lackieren
4	Kotflügel hinten links	Delle(n)	Instandsetzen + lackieren (teilweise)
5	Tür vorne links	Delle(n) und Kratzer	Instandsetzen + lackieren (teilweise)
6	Vorbereitungszeit Karosserie	Lack Vorbereitung	Ausführen
7	Zusätzliche Felge(n)	Kratzer	Optische Wertminderung
8	Stoßfänger vorne	Kratzer	Spotrepair
9	Außenspiegel Gehäuse links	Kratzer	Lackieren
10	Türgriff außen vorne links	Kratzer	Lackieren
11	Türgriff außen hinten rechts	Kratzer	Lackieren

» Gebrauchsspuren

Nr	Bauteil	Schadensbeschreibung	Reparaturempfehlung
1	Heckklappe	Delle(n)	Akzeptabel (Gebrauchsspur)
2	Karosserie	Kratzer	Akzeptabel (Gebrauchsspur)

» Merkantile Wertminderung

Unfallfahrzeug:	Ja
Vorschäden bekannt:	Ja
Vorschäden feststellbar:	Nein
Nachlackierungen vorhanden:	Nein
Lackschichtdickenmessung durchgeführt:	Ja - ohne Auffälligkeiten/Abweichungen

Nr	Bauteil	Schadensbeschreibung	Reparaturstatus	Reparaturkosten
1	Andere	Haftpflichtschaden		€ 8.180,16
Summe (ohne MwSt.):				€ 8.180,16

ERGEBNISSE DER LACKSCHICHTDICKENMESSUNG

Die Messwerte lagen im üblichen Bereich.

Pro Bauteil wurden mindestens 3 Messungen durchgeführt.

» Hinweise zum Zustandsbericht**Angaben zum Auftrag und zum
Bewertungsumfang:**

Es wurde der Auftrag erteilt, einen Zustandsbericht über das beschriebene Fahrzeug zu erstellen.

Die Fahrzeugzustandsbewertung erfolgte auftragsgemäß auf Basis der vom Auftraggeber vorgegebenen Standards für Fahrzeugbewertungen. Die Feststellungen im Einzelfall trifft der Sachverständige aufgrund eigener Sachkunde und nach eigenem sachverständigen Ermessen.

Fahrzeug-Identifizierung:

WVWZZZ3CZPE038309

FIN abgelesen und stimmt mit Unterlagen überein

Allgemeinzustand:

Mittelmäßiger Allgemeinzustand

Besichtigungsbedingungen:

Ausreichend

Hebebühne/Hubmittel benutzt:

Ja

Motorenlauf durchgeführt:

Ja

Fahrprobe durchgeführt:

Nein

» **Sonstige Bemerkungen**

Vorliegendes Exemplar wurde auf elektronischem Wege erzeugt. Es ist ohne Originalunterschrift gültig.

» Ansichtsfotos



Fahrzeugansicht - diagonal vorne links



Fahrzeugansicht - diagonal vorne rechts



Fahrzeugansicht - diagonal hinten links



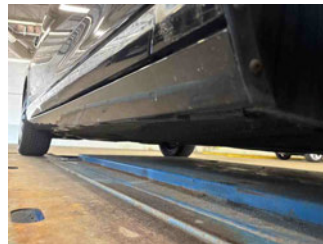
Fahrzeugansicht - diagonal hinten rechts



Innenraum - Cockpit mit Laufleistung



Seitenansicht - Schweller links



Seitenansicht - Schweller rechts



Fahrzeug - Typenschild/Fahrgestellnummer



Räder - Rad montiert vorne links



Räder - Rad montiert vorne rechts



Räder - Rad montiert hinten links



Räder - Rad montiert hinten rechts



Räder - Rad beiliegend #1



Räder - Rad beiliegend #2



Räder - Rad beiliegend #3



Räder - Rad beiliegend #4



Innenraum - Mittelkonsole



Fahrzeug - Motorraum offen



Equipment - Boardmappe/ Securitybag



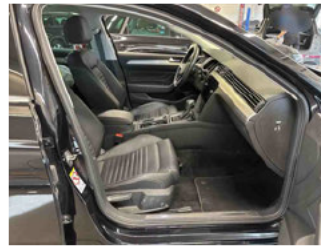
Innenraum - Kofferraum



Fahrzeug - abgegebene ZB1



Fahrzeug - Serviceunterlagen /
Wartungsnachweis



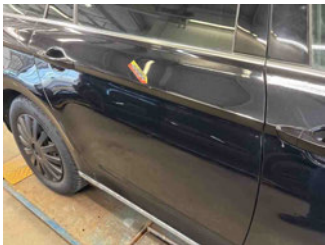
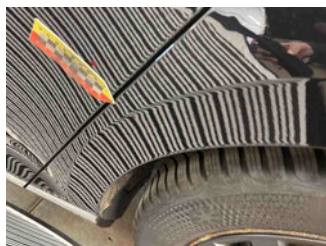
Innenraum - vorne



Innenraum - hinten



Innenraum -
Navigationsgerät/Radio

» Beschädigungsfotos**WERTMINDERNDE FAKTOREN****1 - Windschutzscheibe - Steinschlag - Ersetzen****2 - Tür hinten rechts - Kratzer - Lackieren****3 - Stoßfänger hinten - Kratzer - Lackieren****4 - Kotflügel hinten links - Delle(n) - Instandsetzen + lackieren (teilweise)**

5 - Tür vorne links - Delle(n) und Kratzer - Instandsetzen + lackieren (teilweise)



6 - Vorbereitungszeit Karosserie - Lack Vorbereitung - Ausführen

7 - Zusätzliche Felge(n) - Kratzer - Optische Wertminderung



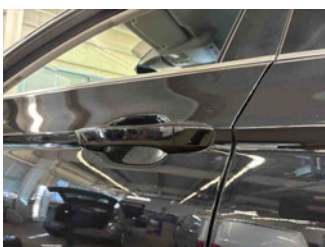
8 - Stoßfänger vorne - Kratzer - Spotrepair



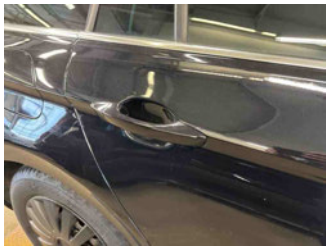
9 - Außenspiegel Gehäuse links - Kratzer - Lackieren



10 - Türgriff außen vorne links - Kratzer - Lackieren



11 - Türgriff außen hinten rechts - Kratzer - Lackieren



GEBRAUCHSSPUREN

1 - Heckklappe - Delle(n) - Akzeptabel (Gebrauchsspur)



2 - Karosserie - Kratzer - Akzeptabel (Gebrauchsspur)

Kommentar	Auslegen und polieren
-----------	-----------------------

