

# UNABHÄNGIGES BATTERIE ZERTIFIKAT



ZERTIFIKATNUMMER: DAE1F882-31A2-4B40-B6F6-C6A4DDCB5C22

## FAHRZEUG

MARKE: Mercedes-Benz  
MODELL: GLC 300 - 13,5 kWh

KILOMETERSTAND: 82.481 km  
FIN: W1N253911G046048  
DATUM UND UHRZEIT:  
10.06.26, 12:06

DURCHGEFÜHRT VON: HARTMANN  
Compound-Professionals Germany  
GmbH -NL-Niederaula

## ERGEBNISSE

Unabhängig  
GESUNDHEITZUSTAND (SOH)

# 85,1 %

ENERGIE

8kWh | 9kWh



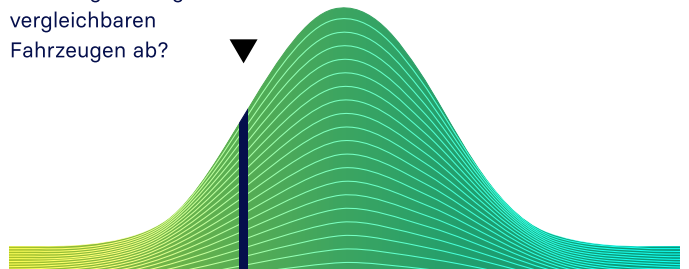
WLTP-REICHWEITE

38km | 45km

## BEWERTUNG

### BENCHMARKING

Wie schneidet Ihr Fahrzeug im Vergleich zu vergleichbaren Fahrzeugen ab?



Unterdurchschnittlich

Durchschnittlich

Überdurchschnittlich

## PRÜFUNGEN

- Batteriemanagementsystem (BMS) ✓
- Batteriesensor ✓
- Batteriemessungen ✓
- Batterie-Zellspannung ✓
- Fahrzeug-Kommunikation ✓



SCAN FOR DETAILS

## BEWERTUNG

### GUTER GESUNDHEITZUSTAND – KEINE AUFFÄLLIGKEITEN

Basierend auf der detaillierten Batteriediagnose, die mit dem AVILOO FLASH Test durchgeführt wurde, bestätigen wir hiermit, dass sich die Antriebsbatterie dieses Fahrzeugs in einem guten Zustand befindet.

Die Antriebsbatterie ist daher offiziell von AVILOO zertifiziert.

*Marcus Berger*

Dr. Marcus Berger, CEO



## ENERGIE

	Brutto	Netto (nominal)	Nutzbar
Aktuell:	11,5kWh	7,9kWh	7,9kWh
Neu:	13,5kWh	9,3kWh	9,3kWh

## REICHWEITE

	WLTP	Typisch
Aktuell:	38km	29km
Neu:	45km	35km

## AUSFÜHRUNGSPROTOKOLL

**AVILOO-Box angeschlossen. 12:06:24**

FLASH Test gestartet.	✓
Fahrzeug erkannt.	✓
Start der Datenerfassung.	✓
Datenerfassung beendet.	✓
Analyse der Daten.	✓
Analyse abgeschlossen.	✓

## SENSOREN

Spannungssensor	✓
Stromsensor	✓
Temperatursensoren	✓
Zellspannungssensoren	✓

## BMS

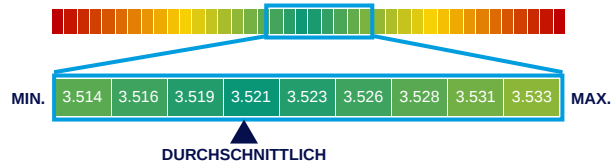
	Wert	Status
BMS-Ladezustand (SoC)*:	1%	
Genauigkeit der SoC-Berechnung:		✓
BMS-Gesundheitszustand (SoH)*:	91%	
Genauigkeit der SoH-Berechnung:		✓

## MESSWERTE

	Min.	Max.	Delta	Status
Batterietemperatur	18,0°C	19,0°C	1,0°C	✓
Zellenspannung	3,514V	3,533V	19mV	✓
Batteriespannung	352,0V			
Durchschn. Stromstärke	-2,3A			

## ZELLSPANNUNGSDIAGRAMM

	1	2	3	4	5	6	7	8	9	10	11	12	13	14	15	16	17	18	19	20
1 - 20	3.521	3.519	3.528	3.519	3.520	3.520	3.518	3.523	3.520	3.521	3.520	3.524	3.522	3.521	3.518	3.518	3.526	3.518	3.523	3.521
21 - 40	3.527	3.525	3.519	3.525	3.518	3.521	3.514	3.518	3.522	3.517	3.519	3.519	3.519	3.518	3.516	3.520	3.519	3.517	3.520	3.520
41 - 60	3.524	3.526	3.520	3.523	3.519	3.518	3.519	3.519	3.525	3.519	3.520	3.526	3.520	3.520	3.523	3.525	3.519	3.522	3.520	3.518
61 - 80	3.520	3.520	3.533	3.520	3.520	3.521	3.522	3.520	3.519	3.519	3.521	3.518	3.523	3.521	3.526	3.516	3.522	3.522	3.523	3.525
81 - 100	3.522	3.526	3.529	3.527	3.526	3.528	3.526	3.519	3.517	3.522	3.526	3.522	3.523	3.522	3.531	3.518	3.522	3.523	3.521	3.527



\*Die hier gezeigten Werte wurden direkt aus dem Batteriemanagementsystem (BMS) des Fahrzeugs ausgelesen und werden vom Fahrzeughersteller berechnet und bereitgestellt. Der angezeigte State of Health (SoH) entspricht dem vom BMS gemeldeten Wert und ist CARA-zertifiziert.

**HAFTUNGSAUSSCHLUSS:** Das Testergebnis beinhaltet den aktuell berechneten Gesundheitszustand (SoH) der Antriebsbatterie. Die Bestimmung basiert auf Daten, die vom Fahrzeug bereitgestellt werden. Diese werden von den Algorithmen von AVILOO anhand statistischer und analytischer Modelle ausgewertet. Die Manipulation der Daten in der Steuereinheit führt zu einem falschen Ergebnis. Der angegebene SoH weist bei mindestens 95 % der Referenzmessungen eine technisch bedingte Schwankungsbreite (Abweichung) von nicht mehr als 3 % auf. Es ist zu beachten, dass diese Toleranz für die Bestimmung des SoH-Werts auf Zellebene gilt und nicht für den SoH-Wert der gesamten Batterie. Dies liegt daran, dass der Ladezustand einzelner Zellen variieren kann, was sich negativ auf den aktuellen SoH-Wert der Batterie auswirken kann. Dies kann jedoch durch das Batteriemanagementsystem (BMS) oder während einer Kalibrierung ausgeglichen werden. Das Ergebnis spiegelt den Zustand der Batterie zum Zeitpunkt des Tests wider. Daraus können keine Rückschlüsse auf den zukünftigen Gesundheitszustand der Batterie gezogen werden. Aussagen über mechanische Beschädigungen oder äußere Einflüsse sind nicht Teil dieser Diagnose.

GKK Gutachten GmbH  
 Theodorstr. 180, 40472 Düsseldorf

Raiffeisen-Impuls Fuhrparkmanagement  
 GmbH & Co. KG

GKK Gutachten GmbH

Theodorstr. 180  
 40472 Düsseldorf

Tel.: 0211 6878060  
 www.gkk-gutachten.de  
 Email: info@gkk-gutachten.de

## Wertgutachten



### Vorgang

<b>Ihr Auftrag vom</b>	09.06.2026 durch Raiffeisen-Impuls Fuhrparkmanagement GmbH & Co. KG
<b>Besichtigungsort</b>	36272 Niederaula, Industriestraße 11
<b>Besichtigungsdatum</b>	26.06.2026
<b>Referenznummern</b>	0002055778

### Fahrzeugdaten / Technische Daten

<b>Fahrzeugident.-Nr.</b>	<b>W1N2539111G046048</b>		
<b>Fahrzeugart</b>	PKW - SUV / Geländewagen	<b>Farbton / Lackart</b>	Schwarz / Metallic
<b>Hersteller</b>	Mercedes-Benz	<b>Nächste HU</b>	01/2027
<b>Typ / Verkaufsbez.</b>	GLC 300 de 4Matic AMG Line	<b>Laufleistung abgelesen</b>	82.482 km
<b>Erstzulassung</b>	10.02.2022	<b>Emissionsklasse</b>	Euro 6d
<b>Getriebe / Gänge</b>	Automatik / 9	<b>Sitzplätze / Türen</b>	5 / 5
<b>Achsen / angetrieben</b>	2 / 2	<b>Anzahl Besitzer</b>	keine Angabe
<b>Motorart</b>	Reihenmotor / Diesel / Elektro	<b>Hubraum / Nennleistung</b>	1.950 ccm / 225 KW
<b>Antriebsart</b>	Allradantrieb		

Fahrzeugdaten wurden durch den Auftraggeber mitgeteilt und am Fahrzeug gegengeprüft und ergänzt.

<b>Montierte Räder:</b>					
Position	Reifenart	Felgenart	Hersteller	Dimension	Profiltiefe
vorn links	Sommerreifen	Leichtmetallrad	Bridgestone	235/50 R19 101V	5 mm
vorn rechts	Sommerreifen	Leichtmetallrad	Bridgestone	235/50 R19 101V	5 mm
hinten rechts	Sommerreifen	Leichtmetallrad	Michelin	235/50 R19 105W	5 mm
hinten links	Sommerreifen	Leichtmetallrad	Michelin	235/50 R19 105W	5 mm
Reservebereifung: ohne					

<b>Beiliegende Räder:</b>					
Position	Reifenart	Felgenart	Hersteller	Dimension	Profiltiefe
Rad 1	Winterreifen	Leichtmetallrad	Bridgestone	235/60 R18 103H M+S	2 mm
Rad 2	Winterreifen	Leichtmetallrad	Bridgestone	235/60 R18 103H M+S	2 mm
Rad 3	Winterreifen	Leichtmetallrad	Bridgestone	235/60 R18 103H M+S	4 mm
Rad 4	Winterreifen	Leichtmetallrad	Bridgestone	235/60 R18 103H M+S	4 mm

<b>Allgemeines / Zustand</b>	
✓ Fahrzeug ist fahrbereit	✗ Unterbodenkontrolle durchgeführt
✗ Fahrzeug ist zugelassen	✓ Hauptschlüssel vorhanden (Anzahl: 2)
✓ Batterie ist betriebsbereit	✗ Nebenschlüssel vorhanden (Anzahl: 0)
✗ Serviceheft vorhanden	✓ Rangierfahrt durchgeführt.
✗ Probefahrt durchgeführt.	✓ Ladekabel vorhanden
✓ Anhängerkupplung vorhanden	✗ Bordwerkzeug vorhanden
Kundendienst lt. Wartungsausdruck am 13.01.2025 bei km 54.411.	

<b>Funktionsfähigkeit / Auffälligkeiten</b>	
✓ Motor startet eigenständig	✓ Schließanlage (ZV) funktionsfähig
✓ Lichtanlage funktionsfähig	⊖ Schiebedach oder Verdeck funktionsfähig
✓ Fensterheber funktionsfähig	✓ Entertainment (Radio, Navigationssystem) funktionsfähig
✓ Kombiinstrument und Fahrzeuganzeigen	

<b>Fahrzeugzustand</b>	
✗ verschmutzt	✗ nass
✗ Eis	✗ Schnee

<b>Fahrzeugstandort</b>	
✗ unzureichende Lichtverhältnisse	✗ Lichtblendung (Besichtigung im Freien)
✗ Dunkelheit	✗ Fahrzeug eingeschränkt zugänglich

Legende :    ✓ Ja            ✗ Nein            ○ Nicht prüfbar            ⊖ Nicht vorhanden

Vorschaden	Der Vorschaden wurde fach- und sachgerecht behoben	Feststellung
Keine festgestellt.		

**Anmerkungen**

Die Erstzulassungsdaten wurden gemäß den Vorgaben des Auftraggebers übernommen.  
Zum Besichtigungszeitpunkt lagen keine ZB Teil I, keine Daten zur Erstzulassung sowie keine Angaben zur Anzahl der Besitzer vor  
Das Fahrzeug weist innen und außen alters-, nutzungs- und laufleistungsanaloge Gebrauchsspuren auf.

**Ausstattung gemäß VIN-Abfrage**

<b>Serienausstattung (nicht verifiziert)</b>	
Ablage-Paket	USB-Anschluss im Fond
Adaptives Bremslicht	Airbag Beifahrerseite abschaltbar
Airbag Fahrer-/Beifahrerseite	Aktive Motorhaube
Akustischer Umfeldschutz (Außensound)	Anti-Blockier-System (ABS)
Antriebsart: Allradantrieb	Aufladesystem Wechselstrom (AC)
Außenspiegel elektr. verstell- und heizbar, beide	Beckenairbag vorn (Pelvisbag)
Blinkleuchte in Außenspiegel integriert	Bremsanlage mit großen Bremsscheiben (Hochleistungs-Bremssystem)
Bremsassistent	Chrom-Paket
Unterfahrschutz (Chrom)	Dachreling (Aluminium)
DAB-Tuner (Radioempfang digital)	Design- und Ausstattungslinie AMG Line
Styling-Paket (AMG / Exterieur)	AMG-Line Interieur
Innenausstattung: Zierteile Aluminium	Edelstahlpedale Sportdesign
Innenhimmel schwarz	Fußmatten AMG
Sitzbezug / Polsterung: Ledernachbildung Artico / Dinamica	Lenkrad (Leder Nappa)
Lenkrad (Sport) mit Multifunktion	LM-Felgen
Direktlenkung mit variabler Lenkkraft-Unterstützung	Einschaltautomatik für Fahrlicht
Elektromotor 90 kW (Hybridantrieb)	Elektron. Stabilitäts-Programm (ESP)
Fahrassistenz-System: Agility Select / Dynamic Select (Fahrmodusschalter)	Fahrassistenz-System: Attention-Assist (Müdigkeitserkennungs-Sensor)
Fahrassistenz-System: Auffahrwarnsystem mit Bremsfunktion (Collision Prevention Assist)	Fahrassistenz-System: Berganfahrhilfe
Fahrassistenz-System: Verkehrs-Informations-System Live Traffic	Federung für grosse Bodenfreiheit (Off-Road Fahrwerk)
Fensterheber elektrisch vorn + hinten	Fernentriegelung Heckdeckel
Feststellbremse elektrisch	Fußmatten Velours
Gepäckraumabdeckung / Rollo	Getriebe Automatik - (9-Stufen)
Getränkehalter vorn	Heckleuchten LED
Hybrid 225 kW (Motor 2,0 Ltr. - 143 kW Diesel)	Infotainment-System: Remote Service (Plus)
Innenraumlicht-Paket	Isofix-Aufnahmen für Kindersitz an Rücksitz
Karosserie: 5-türig	Keyless Go Startanlage
Klimaautomatik (Thermatic 2-Zonen)	Knieairbag Fahrerseite
Kommunikationsmodul (LTE) Vorbereitung Mercedes me connect	Kopf-Airbag-System (Windowbag)
Ladekabel mit Schukostecker	Lenkrad mit Schaltwippen/-tasten
Mercedes-Benz Notrufsystem	Modellpflege mit Code
Multimedia-Infotainment-System MBUX (Connect 20 High)	Radstand 2873 mm
Reifendruck-Kontrollsystem	Reiserechner
Rußpartikelfilter	Rücksitzlehne geteilt / klappbar
Schadstoffarm nach Abgasnorm Euro 6d	Scheibenwischer mit Regensensor
Scheinwerfer LED High Performance	Seitenairbag (Sidebag) vorn
Sitz vorn links elektr. verstellbar	Sitz vorn rechts elektr. verstellbar
Sprachbediensystem Erweiterte Funktionen (MBUX)	Start/Stop-Anlage
Steckdose (12V-Anschluß)	Stoßfänger Wagenfarbe
Touchpad (Mittelkonsole)	Warnanlage / Statusanzeige für Sicherheitsgurte im Fond
Wegfahrsperre	Wärmeschutzverglasung
Zentralverriegelung mit Fernbedienung	

<b>Sonderausstattung (verifiziert)</b>			
Anhängerkupplung (Kugelkopf schwenkbar)	✓	Ausstattungs-Paket: Business	✓
Komfort-Paket	✓	Sitz-Komfort-Paket	✓
Lendenwirbelstützen vorn	✓	Sitzheizung vorn	✓
Public-Charging-Paket	✓	Infotainment-Paket Advanced	✓
Konnektivität-Paket	✓	Smartphone integriert	✓
Media-Display	✓	Fahrassistenz-System: Verkehrszeichenerkennung	✓
Park-Paket mit Sensoren	✓	Fahrassistenz-System: aktiver Park-Assistent	✓
Fahrassistenz-Paket High-End	✓	Spiegel-Paket	✓
Außenspiegel elektr. anklappbar	✓	Außen-/Innenspiegel mit Abblendautomatik	✓
Fahrassistenz-Paket Plus	✓	Außenspiegel mit aktivem Totwinkel-Assistent	✓
Abstandsregeltempomat Distronic Plus mit Lenk-Assistent	✓	Tempomat mit Abstandsregelung / Distronic Plus	✓
PRE-SAFE-System Plus	✓	Fahrassistenz-System: Bremsassistent Plus (BAS) mit Kreuzungs-Assistent	✓
Fahrassistenz-System: aktiver Spurhalteassistent	✓	Heckklappe mit automatischem Öffnungs- und Schließsystem	✓
Infotainment-Paket High-End	✓	Digitales Instrumenten-Display	✓
Service-System: MBUX Augmented Reality für Navigation	✓	Induktionsladeschale für Smartphone	✓
Infotainment-System: Remote & Charging Services Plus	✓	Ladekabel für öffentliche Ladesäulen	✓
Licht-Paket Advanced	✓	Fahrassistenz-System: Fernlichtassistent Adaptive	✓
Metallic-Lackierung	✓	Night-Paket	✓
Unterfahrschutz vorn und hinten (schwarz)	✓	Außenspiegel schwarz lackiert	✓
Dachreling schwarz	✓	Seitenscheiben hinten und Heckscheibe abgedunkelt	✓
Park-Paket High-End	✓	Park-Paket mit 360° Kamera	✓
Kamerasystem 360 Grad	✓	Sound-System	✓

<b>Wertbeeinflussende Faktoren</b>		
<b>Front</b> (Angaben ohne MwSt.)	Reparaturkosten	MW
Motorhaube, Steinschlag, lackieren (Bild 25, Bild 26)	912,86 €	502,07 €
Frontscheibe mit Regensensor und Frontkamera, Steinschlag, Gebrauchsspur	0,00 €	0,00 €
<b>Seite links</b> (Angaben ohne MwSt.)	Reparaturkosten	MW
Tür hinten links, beschädigt, instand setzen - lackieren (Bild 27, Bild 28)	754,33 €	522,56 €
<b>Heck</b> (Angaben ohne MwSt.)	Reparaturkosten	MW
Stoßfänger hinten Verkleidung oberhalb -lackiert-, verkratzt, lackieren (Bild 29, Bild 30, Bild 31)	790,25 €	434,64 €
<b>Reifen, Felgen, Radkappen</b> (Angaben ohne MwSt.)	Reparaturkosten	MW
Reifen 2 x beiliegend, einseitig abgefahren und Untermaß, ersetzen (Bild 17, Bild 18)	382,48 €	382,48 €
LM-Rad vorne rechts, Materialabtrag, ersetzen (Bild 22, Bild 23, Bild 24)	1056,39 €	1056,39 €
LM-Rad vorne links, verkratzt, Gebrauchsspur	0,00 €	0,00 €
LM-Rad 4 x beiliegend, beschädigt, aufbereiten (Bild 19, Bild 20, Bild 21)	200,00 €	200,00 €
<b>Sonstiges</b> (Angaben ohne MwSt.)	Reparaturkosten	MW
Inspektion groß SUV / Geländewagen, kein gültiger Nachweis vorhanden, durchführen (Bild 16)	858,87 €	858,87 €

Bei der Berechnung der einzelnen Beträge wurde für die Lackiervorbereitung ein Gesamtbetrag von 395,68 EUR berücksichtigt und auf die Lackierpositionen verteilt.

<b>Wertermittlung</b> (bezogen auf den Besichtigungszeitpunkt, Angaben ohne MwSt)	
<b>Reparaturkosten</b>	<b>4.955,18 €</b>
<b>Minderwert</b>	<b>3.957,01 €</b>
<b>Händlereinkaufspreis</b>	<b>20.850,00 €</b>
<b>Händlerverkaufspreis</b>	<b>24.025,00 €</b>

**Besichtigungsbedingungen**

Bei dieser Besichtigung wurde eine äußere Inaugenscheinnahme am undemontierten Fahrzeug unter Berücksichtigung der vorgefundenen Besichtigungsbedingungen durchgeführt. Es werden keinerlei Eigenschaften von nicht geprüften oder nur eingeschränkt prüfbar Bereichen des Fahrzeugs zugesichert.

**Minderwert**

Die festgesetzten Beträge für den Minderwert „MW“ entsprechen nicht den Reparaturkosten für die aufgeführten Beschädigungen sondern orientieren sich an Fahrzeugalter und Laufleistung.  
Bei der Ermittlung des ausgewiesenen Fahrzeugwertes fanden diese Werte Verwendung. Berücksichtigt wurden nur überdurchschnittliche Beschädigungen.

Dieses Dokument enthält im Anhang die Fotodokumentation mit 33 Fotos.

Rudzinski, Bernd  


---

 Der Sachverständige, 29.06.2026

**Fotoanlage**



Bild 1



Bild 2

## Fotoanlage



Bild 3



Bild 4

## Fotoanlage



Bild 5



Bild 6

## Fotoanlage



Bild 7



Bild 8

## Fotoanlage



Bild 9



Bild 10

Fotoanlage



Bild 11



Bild 12

## Fotoanlage



Bild 13



Bild 14

## Fotoanlage



Bild 15



Bild 16 Inspektion groß, SUV / Geländewagen, kein gültiger Nachweis vorhanden, durchführen

## Fotoanlage



Bild 17 Reifen, 2 x beiliegend, einseitig abgefahren und Untermaß, ersetzen



Bild 18 Reifen, 2 x beiliegend, einseitig abgefahren und Untermaß, ersetzen



## Fotoanlage



Bild 21 LM-Rad, 4 x beiliegend, beschädigt, aufbereiten



Bild 22 LM-Rad, vorne rechts, Materialabtrag, ersetzen

## Fotoanlage



Bild 23 LM-Rad, vorne rechts, Materialabtrag, ersetzen



Bild 24 LM-Rad, vorne rechts, Materialabtrag, ersetzen

**Fotoanlage**



Bild 25 Motorhaube, Steinschlag, lackieren

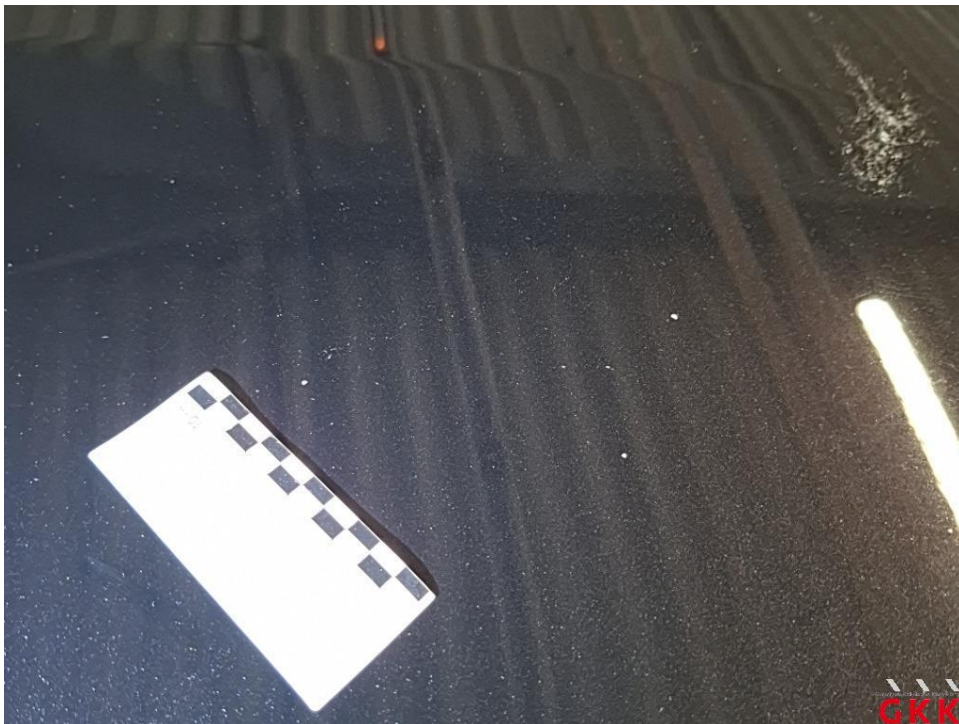


Bild 26 Motorhaube, Steinschlag, lackieren

Fotoanlage



Bild 27 Tür hinten links, beschädigt, instand setzen - lackieren



Bild 28 Tür hinten links, beschädigt, instand setzen - lackieren

## Fotoanlage



Bild 29 Stoßfänger hinten, Verkleidung oberhalb -lackiert-, verkratzt, lackieren



Bild 30 Stoßfänger hinten, Verkleidung oberhalb -lackiert-, verkratzt, lackieren

## Fotoanlage



Bild 31 Stoßfänger hinten, Verkleidung oberhalb -lackiert-, verkratzt, lackieren



Bild 32

## Fotoanlage



Bild 33