

» Übersicht

Auftrags-Nr: 1002388832
Besichtigt am: 02.04.2026 11:57
Berichts-Nr: 10356092
FIN: WVVZZZ3HZNE502664



Fahrzeugansicht - diagonal
vorne links



Fahrzeugansicht - diagonal
hinten rechts



Innenraum - Cockpit mit
Laufleistung

» Fahrzeugdaten

Fahrzeugkategorie:	Personenkraftwagen
Fahrzeugart:	Kombi
Hersteller:	Volkswagen
Modell:	Arteon
HSN / TSN:	0603 / COR
Erstzulassungsdatum:	12.11.2021
Laufleistung:	59.594 km
Nachweis Kilometerstand:	Abgelesen
Farbe:	Pure White
Farbe Dach:	Pure White
Antriebsart:	Frontantrieb
Motorisierung/Kraftstoff:	Hybrid Benzin
Hubraum:	1.400 ccm
Leistung:	115 kW (157 PS)
Fahrzeuglänge:	
Fahrzeughöhe:	
Fahrzeugbreite:	
Zulässiges Gesamtgewicht:	
Radstand:	
Anzahl Achsen:	2
Zylinder:	4
Schadstoffklasse:	Euro 6
Anzahl Türen:	4
Anzahl Sitze:	5
Getriebe:	Automatik 6-Gang
Polsterart:	Alcantara
Interieurfarbe:	Titanschwarz/Titanschwarz/Titanschwarz
Anzahl vorhandene Schlüssel:	2

» Dokumente & Wartung

Nächste HU:	05.2027
Zulassungsbescheinigung (ZBT1 Original) vorhanden:	Ja
Zulassungsbescheinigung entgegengenommen:	Nein
Kennzeichen entgegengenommen:	Keine
Wartungsheft:	Digital
Wartungsnachweis:	Nicht prüfbar
Datum der letzten Wartung:	
Km-Stand bei letzter Wartung:	

» Fahrzeugausstattung

"Business Premium"-Paket	Chromleisten an den Seitenfenstern
"Easy Open & Close" - Heckklappe mit sensorgesteuerter Öffnung und Schließung, mit Fernentriegelung	Dachhimmel in Titanschwarz
12-V-Steckdose an der Mittelkonsole hinten	Dämpfung hinten
230-V-Steckdose an der Mittelkonsole hinten	Dämpfung vorn
3 Kopfstützen hinten	Dekoreinlagen "Piano Black" für Mittelkonsole
3D-LED-Rückleuchten mit dynamischer Blinkleuchte	Dekoreinlagen in Aluminium "Silver Rise" für Instrumententafel und Türverkleidungen
4 Leichtmetallräder "Montevideo" 8 J x 19 in Schwarz, Oberfläche glanzgedreht	Diebstahlwarnanlage mit Innenraumüberwachung, Back-up-Horn und Abschleppschutz
4-Zylinder-Ottomotor 1,4 l	Digital Cockpit "Pro", mehrfarbig, verschiedene Info-Profile wählbar
4-Zylinder-Ottomotor 1,4 l TSI Hybrid, 115 kW	Digitaler Radioempfang DAB+
6-Gang-Automatikgetriebe oder DSG Beachtung: Fam. EDF	Diversity-Antenne für FM-Empfang
8 Lautsprecher	Doppelkupplungsgetriebe DQ400
Abgasendrohr seitlich, hinten	Doppelton-Signalhorn
Abgasnorm EU6 AP	Dreipunkt-Automatischesicherheitsgurte mit Gurtstraffer für die äußeren Rücksitzplätze
Adaptive Fahrwerksregelung DCC inkl. Fahrprofilwahl	Dreipunkt-Automatischesicherheitsgurte vorn mit Höheneinstellung und Gurtstraffer
Airbag für Fahrer und Beifahrer, mit Beifahrerairbag-Deaktivierung, inkl. Knie-Airbag auf der Fahrerseite	ECO-Funktion
AirStop®-Reifen 245/40 R 19	Einparkhilfe - Warnsignale bei Hindernissen im Front- und Heckbereich
Aktion	Einstiegs-/Warnleuchten in LED-Technik in den Türen vorn
Aktivkohlebehälter	Einstiegsleisten mit Einleger in Edelstahl
Akustik-Paket Standard	Elektronische Begrenzung der Höchstgeschwindigkeit
Ambientebeleuchtung 30-farbig	Elektronische Parkbremse inkl. Auto-Hold-Funktion
Anhängevorrichtung anklappbar, mit elektrischer Entriegelung	Elektronisches Stabilisierungsprogramm und elektromechanischer Bremskraftverstärker
App-Connect inkl. App-Connect Wireless für Apple CarPlay und Android Auto	E-Motor (Hybrid) Systemleistung 160KW Aggr.0EC.B / 0EK.A
Aufkleber/Schilder in deutsch	Entfall des Schriftzugs für die Motorbezeichnung auf der Gepäckraumklappe
Auslieferung "Autostadt Wolfsburg"	Entfall Tire Mobility Set
Außenspiegel auf Fahrerseite asphärisch	e-Sound
Außenspiegel mit Umfeldbeleuchtung und Beifahrerspiegelabsenkung, anklapp- und beheizbar, auf Fahrerseite abblendend	Fahrassistent "Travel Assist", Spurhalteassistent "Lane Assist" und "Emergency Assist"
Außenspiegel rechts, konvex	Fahrlichtschaltung automatisch, mit Tagfahrlicht, "Leaving home"-Funktion und manueller "Coming home"-Funktion
Ausstell-/Schiebedach	Fahrzeuge mit besonderen Produktaufwertungsmaßnahmen
Automatische Distanzregelung ACC "stop & go", mit Geschwindigkeitsbegrenzer	Fahrzeugklassen-Differenzierung -3H0-
Batterie 340A (58Ah)	Federbereich 47 nur Einbausteuerung keine Bedarfsprognose
Batterie/Generator Kapazität Standard	Fernlichtregulierung "Light Assist"
Bauteilesatz ohne länderspezifische Bauvorschrift	Fertigungsablauf Standard
Beifahrersitzlehne nicht umklappbar	Frontantrieb
Berganfahrasistent	Frontscheibe in Verbundsicherheitsglas, wärme- und geräuschkämmend
Betriebserlaubnis Nachtrag	Fußgängererkennung und aktive Frontklappe
Bordliteratur in Deutsch (Deutschland)	Gepäckraumabdeckung
Bordwerkzeug und Wagenheber	Gepäckraumauskleidung in Textil
Chrom-Applikationen an Türzuziehgriffen, Lichtdreheschalter und Ausströmern vorn	Gepäckraumboden

Gewichtsbereich 5 nur Einbausteuerung keine Bedarfsprognose	Normal-Lackierung
Hybrid-Antriebssystem PHEV	Notbremsassistent "Front Assist" (für automatische Distanzregelung ACC bis 210 km/h)
Innenleuchten mit Abschaltverzögerung und Dimmfunktion, je 2 LED-Leseleuchten vorn und hinten	Notruf-Service; keine Registrierung notwendig, Dienst ist bei Auslieferung aktiviert
Innenspiegel automatisch abblendend	Ohne Beifahrersitzverstellung vom Fond
ISOFIX-Halteösen zur Befestigung von 2 Kindersitzen auf den Rücksitzen, auch für i-Size-Kindersitze	Ohne besondere Karosseriemaßnahmen
Kabel für Wechselstrom-Ladestation und Netzladekabel für Haushalts-Steckdose	Ohne CD/DVD für Navigation
Kältemittel R1234yf	Ohne Differenzialsperre
Kategorie 0	Ohne Feuerlöscher
Kein Sonderfahrzeug, Standard-Ausführung	Ohne Garagentoröffner
Keine Aktionsausführung	Ohne Generator
Kennzeichenträger vorn und hinten (ECE)	Ohne Head-Up Display
Klimaanlage "Air Care Climatronic" mit Aktiv-Kombifilter, Bedienungselementen hinten und 3-Zonen-Temperaturregelung	Ohne integriertes Mautsystem
Kombi-Instrument mit elektronischem Tachometer, Kilometer- und Tageskilometerzähler, Drehzahlmesser	Ohne Kindersitz
Kopfairbagsystem für Front- und Fondpassagiere inkl. Seitenairbags vorn	Ohne Nebelscheinwerfer
Kraftstoffbehälter	Ohne Scheinwerferreinigungsanlage
Kraftstoffsystem Otto-Einspritzer	Ohne Sitzbelüftung/Massagesitze
Landesverkaufsprogramm Deutschland	Ohne Sonnenschutzrollo
LED-Leuchte im Fußraum vorn	Ohne Spurwechselassistent
LED-Scheinwerfer mit Tagfahrlicht	Ohne Überführungsausrüstung
Leergewichtsbereich Standard	Ohne Vorbereitung Einbau Funkgerät
Lendenwirbelstützen vorn, auf Fahrerseite elektrisch einstellbar, Massagefunktion auf Fahrerseite	Ohne Vorbereitung für VTS (Vehicle-Tracing System)
Leuchtweitenregulierung dynamisch	Ohne Wärmespeicher/Zusatzheizung
Linkslenker	Ohne zus. Triebwerks-Unterschutz
Make-up-Spiegel beleuchtet in den Sonnenblenden	Ohne Zusatz-/Standheizung
Mit Elektrische Lenksäulenverriegelung (ELV)	Online-Dienst, mit OCU, mit Head Unit Codierung, ohne WFS-Verbund
Mit Individualeinbau	Pedale in Edelstahl gebürstet
Mittelarmlehne vorn mit Ablagebox, 2 Ausströmer hinten	Proaktives Insassenschutzsystem in Verbindung mit "Front Assist"
Modellpflege KW 22	Progressivlenkung
Montevideo 8 J x 19, in Schwarz / glanzgedreht, Volkswagen R, AirStop@-Reifen 245/40 R 19	Radio
Motorenstart Standard	Radsicherungen mit erweitertem Diebstahlschutz
Müdigkeitserkennung	Radstand
Multifunktionskamera	Rechtsverkehr
Multifunktions-Sportlenkrad in Leder, mit Touch-Bedienung und Schaltwippen	Regensensor
Navigationssystem "Discover Pro" inkl. "Streaming & Internet"	Regionscode " ECE " für Radio
Navigationssystem "Discover Pro" inkl. "Streaming & Internet"	Reifen ohne Festlegung der Reifenmarke
Nebelschlusslicht einseitig, Rückfahrlicht beidseitig	Reifenkontrollanzeige
Netztrennwand	Rückfahrkamera "Rear View"
Nicht Heissland	Rücksitzbank ungeteilt, Lehne asymmetrisch geteilt umklappbar, mit Mittelarmlehne und Durchlademöglichkeit
Nichtraucherausführung - 12-V-Steckdose vorn	Schalthebelknauf in Leder
	Scheibenbremsen hinten
	Scheibenbremsen vorn

Scheibenwaschdüsen vorn automatisch beheizt
 Schlüssellooses Schließ- und Startsystem "Keyless Access" mit Safe-Sicherung
 Seitenscheiben hinten und Heckscheibe abgedunkelt
 Seitliche Zierleisten unten in Chrom
 Serienkraftstoff-Erstbefüllung
 Serviceanzeige 15000 km oder 1 Jahr (fest)
 Sicherheitsoptimierte Kopfstützen vorn
 Sitzmittelbahnen der Vordersitze und der äußeren Rücksitzplätze in Mikrovlies "ArtVelours"
 Spezielles Typschild für EG für M1-Pkw
 Sport-Ausstattung
 Sportback
 Sprachbedienung
 Standard-Klimazonen
 Start-Stopp-System mit Bremsenergie-Rückgewinnung
 Stoßfänger vorn im "R"-Styling, Trapezblenden in Chrom im Stoßfänger hinten
 Telefonschnittstelle "Comfort" mit induktiver Ladefunktion
 Textilfußmatten vorn und hinten
 Tilgergewicht Lenkrad, 36 HZ
 Top-Komfortsitze vorn
 Top-Paket
 Trägerfrequenz 433,92 bis 434,42 MHz
 Transportschutzfolie (Mindestschutz) mit zus. Transportschutzmaßnahmen
 Tür und Seitenverkleidung Schaumfolie, Insert in Kunstleder
 Typprüfland Deutschland
 Umweltbonus
 USB-C-Schnittstelle und USB-Ladebuchse
 Variante Hybrid
 Verbandtasche, Warndreieck und Warnweste
 Verbau der Startbatterie hinten, ohne zweite Batterie
 Verkehrszeichenerkennung
 Vorbereitet für "We Connect" und "We Connect Plus"
 Vorbereitung Mobiler Schlüssel, für den Fahrzeugzugang per Smartphone
 Vordersitze höhen-einstellbar, ergoComfort-Sitz auf der Fahrerseite, mit elektrischer Lehneinstellung
 Vordersitze und äußere Rücksitze beheizbar
 Warnton und -leuchte für nicht angelegte Gurte vorn und hinten
 Wartungsintervallverlängerung
 Wechselstrom-Ladedose
 Winterräder "Sebring" (zusätzlich), 4 Leichtmetallräder 8 J x 18, AirStop®-Winterreifen 245/45 R 18 V
 Winterräder "Sebring" (zusätzlich), 4 Leichtmetallräder 8 J x 18, AirStop®-Winterreifen 245/45 R 18 V

» Bereifung

MONTIERTE BEREIFUNG

Hersteller	Ort	Position	Typ	Felge	Dimension	Profiltiefe
Pirelli	Vorne	Links	Winter	Aluminium	245/45 R 18 96 V	2,0 mm
Pirelli	Vorne	Rechts	Winter	Aluminium	245/45 R 18 96 V	3,0 mm
Pirelli	Hinten	Links	Winter	Aluminium	245/45 R 18 96 V	6,0 mm
Pirelli	Hinten	Rechts	Winter	Aluminium	245/45 R 18 96 V	6,0 mm

Reifen zulässig: Ja

Reifen verkehrssicher: Nein

ZUSÄTZLICHE BEREIFUNG

Hersteller	Ort	Position	Typ	Felge	Dimension	Profiltiefe
Pirelli			Sommer	Aluminium	245/40 R 19 94 W	5,0 mm
Pirelli			Sommer	Aluminium	245/40 R 19 94 W	5,0 mm
Pirelli			Sommer	Aluminium	245/40 R 19 94 W	6,0 mm
Pirelli			Sommer	Aluminium	245/40 R 19 94 W	6,0 mm

Reifen zulässig: Ja

Reifen verkehrssicher: Ja

ERSATZ-/NOTRAD & ZUBEHÖR

Bordwerkzeug vorhanden: Ja

Wagenheber vorhanden: Ja

» Wertmindernde Faktoren

Nr	Bauteil	Schadensbeschreibung	Reparaturempfehlung
1	Windschutzscheibe	Steinschlag	Ersetzen
2	Tür hinten links	Delle(n)	Instandsetzen + lackieren
3	Ölwechsel	Wartung fällig	Ausführen
4	Reifen vorne links	Verschlissen	Ersetzen
5	Reifen vorne rechts	Verschlissen	Ersetzen
6	Vorbereitungszeit Metall-Lackierung	Lack Vorbereitung	Ausführen
7	Fensterzierleiste hinten links	Delle(n) und Kratzer	Ersetzen
8	Innenraum	Verschmutzt	Reinigen
9	Tür vorne links	Delle(n)	Kaltdrücken

» Gebrauchsspuren

Nr	Bauteil	Schadensbeschreibung	Reparaturempfehlung
1	Seitenwand hinten links	Delle(n)	Akzeptabel (Gebrauchsspur)
2	Kofferraumtürverkleidung links	Kratzer	Akzeptabel (Gebrauchsspur)
3	Kofferraumverkleidung rechts	Kratzer	Akzeptabel (Gebrauchsspur)
4	Heckklappenverkleidung	Kratzer	Akzeptabel (Gebrauchsspur)
5	Seitenwand hinten rechts	Delle(n)	Akzeptabel (Gebrauchsspur)
6	Dach	Delle(n)	Akzeptabel (Gebrauchsspur)

» Fehlteile

Nr	Bauteil	Schadensbeschreibung	Reparaturempfehlung
1	Ladekabel (Schnellladung)	Fehlt	Ersetzen

» Merkantile Wertminderung

Vorschäden bekannt:	Nein
Vorschäden feststellbar:	Nein
Nachlackierungen vorhanden:	Nein
Lackschichtdickenmessung durchgeführt:	Ja - ohne Auffälligkeiten/Abweichungen

ERGEBNISSE DER LACKSCHICHTDICKENMESSUNG

Die Messwerte lagen im üblichen Bereich.

Pro Bauteil wurden mindestens 3 Messungen durchgeführt.

» Hinweise zum Zustandsbericht

Angaben zum Auftrag und zum Bewertungsumfang:

Es wurde der Auftrag erteilt, einen Zustandsbericht über das beschriebene Fahrzeug zu erstellen.

Die Fahrzeugzustandsbewertung erfolgte auftragsgemäß auf Basis der vom Auftraggeber vorgegebenen Standards für Fahrzeugbewertungen. Die Feststellungen im Einzelfall trifft der Sachverständige aufgrund eigener Sachkunde und nach eigenem sachverständigen Ermessen.

Fahrzeug-Identifizierung:

WVWZZZ3HZNE502664

FIN abgelesen und stimmt mit Unterlagen überein

Allgemeinzustand:

Schlechter Allgemeinzustand

Besichtigungsbedingungen:

Nässe, Eingeschränkt

Hebebühne/Hubmittel benutzt:

Nein

Motorenlauf durchgeführt:

Ja

Fahrprobe durchgeführt:

Nein

» Sonstige Bemerkungen

Vorliegendes Exemplar wurde auf elektronischem Wege erzeugt. Es ist ohne Originalunterschrift gültig.

Zusätzliche Hinweise zum Zustandsbericht:

(02.04.2026 11:57) Hebebühne zum Besichtigungstermin ohne Funktion.

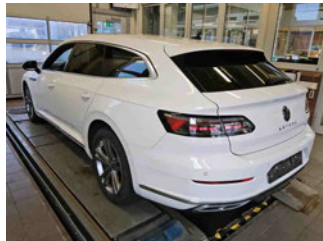
» Ansichtsfotos



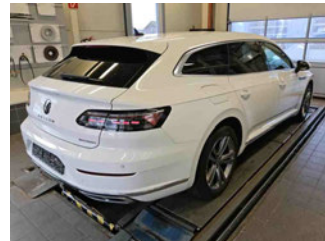
Fahrzeugansicht - diagonal vorne links



Fahrzeugansicht - diagonal vorne rechts



Fahrzeugansicht - diagonal hinten links



Fahrzeugansicht - diagonal hinten rechts



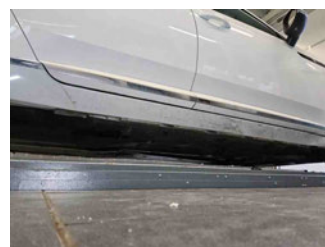
Innenraum - Cockpit mit Laufleistung



Equipment - Bordwerkzeug



Seitenansicht - Schweller links



Seitenansicht - Schweller rechts



Fahrzeug - Typenschild/Fahrgestellnummer



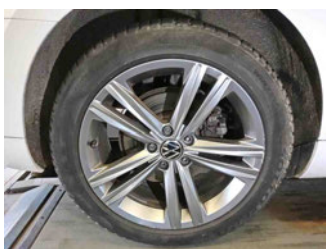
Räder - Rad montiert vorne links



Räder - Rad montiert vorne rechts



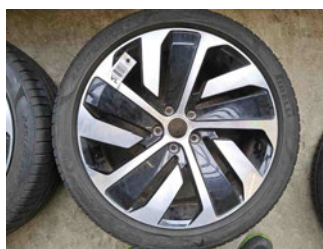
Räder - Rad montiert hinten links



Räder - Rad montiert hinten rechts



Räder - Rad beiliegend #1



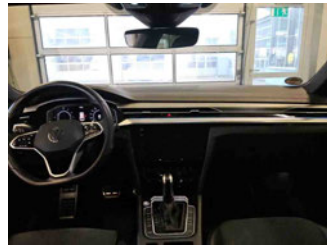
Räder - Rad beiliegend #2



Räder - Rad beiliegend #3



Räder - Rad beiliegend #4



Innenraum - Mittelkonsole



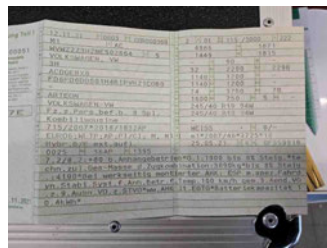
Fahrzeug - Motorraum offen



Equipment - Boardmappe/
Securitybag



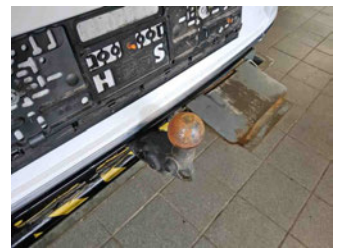
Innenraum - Kofferraum



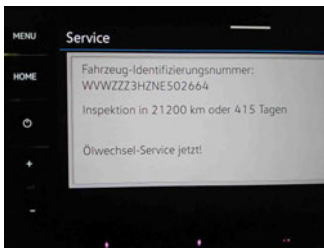
Fahrzeug - abgegebene ZB1



Equipment - Ladeequipment



Equipment - Anhängerkupplung



Fahrzeug - Serviceunterlagen /
Wartungsnachweis



Innenraum - vorne



Innenraum - hinten

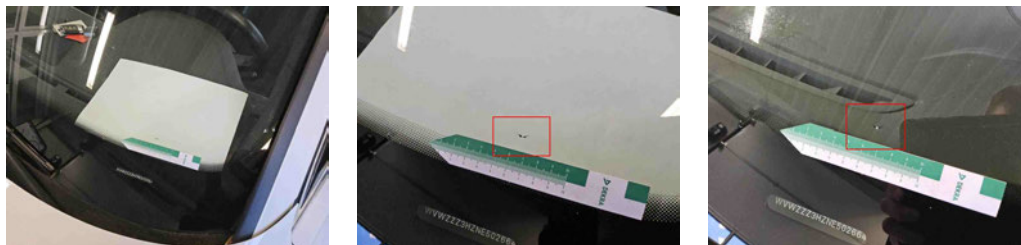


Innenraum -
Navigationsgerät/Radio

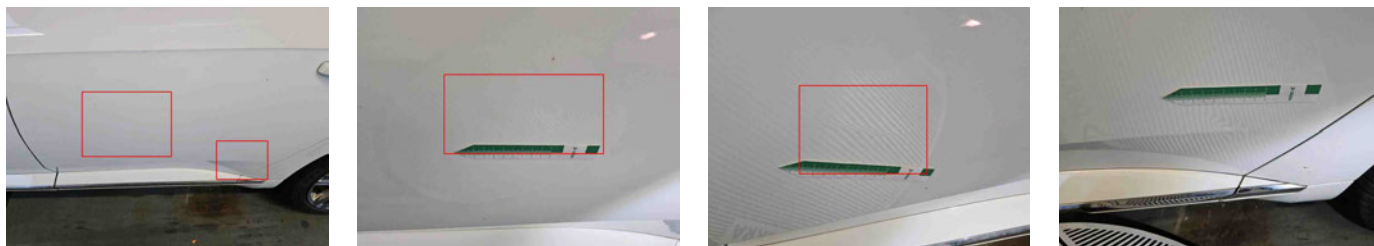
» Beschädigungsfotos

WERTMINDERNDE FAKTOREN

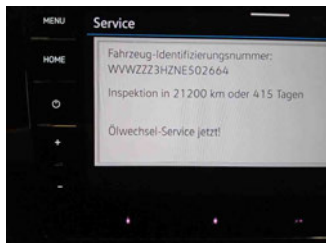
1 - Windschutzscheibe - Steinschlag - Ersetzen



2 - Tür hinten links - Delle(n) - Instandsetzen + lackieren



3 - Ölwechsel - Wartung fällig - Ausführen



4 - Reifen vorne links - Verschlissen - Ersetzen

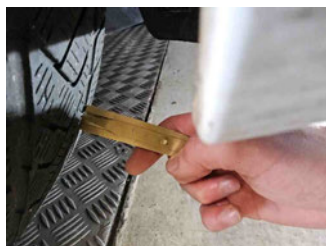
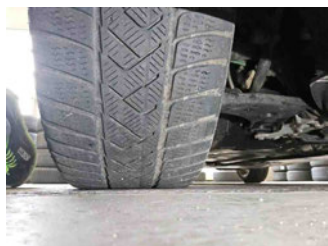
Kommentar

Winterrad



5 - Reifen vorne rechts - Verschlissen - Ersetzen

Kommentar	Winterrad
-----------	-----------



6 - Vorbereitungszeit Metall-Lackierung - Lack Vorbereitung - Ausführen

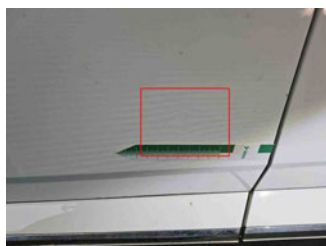
7 - Fensterzierleiste hinten links - Delle(n) und Kratzer - Ersetzen



8 - Innenraum - Verschmutzt - Reinigen

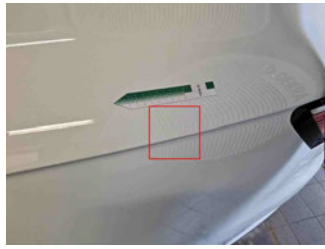
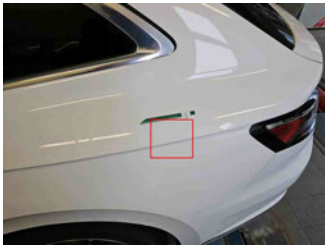


9 - Tür vorne links - Delle(n) - Kaltdrücken



GEBRAUCHSSPUREN

1 - Seitenwand hinten links - Delle(n) - Akzeptabel (Gebrauchsspur)



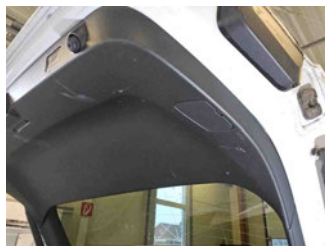
2 - Kofferraumtürverkleidung links - Kratzer - Akzeptabel (Gebrauchsspur)



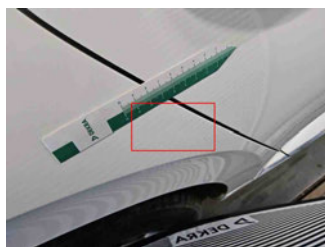
3 - Kofferraumverkleidung rechts - Kratzer - Akzeptabel (Gebrauchsspur)



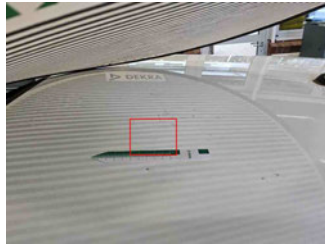
4 - Heckklappenverkleidung - Kratzer - Akzeptabel (Gebrauchsspur)



5 - Seitenwand hinten rechts - Delle(n) - Akzeptabel (Gebrauchsspur)



6 - Dach - Delle(n) - Akzeptabel (Gebrauchsspur)



FEHLTEILE

1 - Ladekabel (Schnellladung) - Fehlt - Ersetzen

