



Zustandsbericht

- Protokoll der Fahrzeugbewertung -

Berichts-Nr: 9925594
vom: 27.01.2026

» Übersicht

Auftrags-Nr: 1002287149
Besichtigt am: 27.01.2026 13:34
Berichts-Nr: 9925594
FIN: WVVZZZCD0PW147538



Fahrzeugansicht - diagonal vorne links



Fahrzeugansicht - diagonal hinten rechts



Innenraum - Cockpit mit Laufleistung



Zustandsbericht

- Protokoll der Fahrzeugbewertung -

Berichts-Nr: 9925594
vom: 27.01.2026

» Fahrzeugdaten

Fahrzeugkategorie:	Personenkraftwagen
Fahrzeugart:	Kombi
Hersteller:	Volkswagen
Modell:	Golf
HSN / TSN:	0603 / CNV
Erstzulassungsdatum:	31.03.2023
Laufleistung:	46.876 km
Nachweis Kilometerstand:	Abgelesen
Farbe:	Deep Black Perleffekt
Farbe Dach:	Deep Black Perleffekt
Antriebsart:	Frontantrieb
Motorisierung/Kraftstoff:	Benzin
Hubraum:	1.500 ccm
Leistung:	96 kW (131 PS)
Fahrzeuglänge:	
Fahrzeughöhe:	
Fahrzeugbreite:	
Zulässiges Gesamtgewicht:	
Radstand:	
Anzahl Achsen:	2
Zylinder:	4
Schadstoffklasse:	Euro 6
Anzahl Türen:	5
Anzahl Sitze:	5
Getriebe:	Schaltgetriebe 6-Gang
Polsterart:	Stoff
Interieurfarbe:	Soul-Schwarz/Soul-Schwarz/Schwarz/ Storm Grey
Anzahl vorhandene Schlüssel:	2

» Dokumente & Wartung

Nächste HU:	01.2026
Zulassungsbescheinigung (ZBT1 Original) vorhanden:	Ja
Zulassungsbescheinigung entgegengenommen:	Ja
Kennzeichen entgegengenommen:	Keine
Wartungsheft:	Digital
Wartungsnachweis:	Nicht prüfbar
Datum der letzten Wartung:	
Km-Stand bei letzter Wartung:	
Restlauf bis Service:	13.300 KM



Zustandsbericht

Berichts-Nr: 9925594
vom: 27.01.2026

- Protokoll der Fahrzeugbewertung -

» Fahrzeugausstattung

12-V-Steckdose im Gepäckraum	Diversity-Antenne für FM-Empfang
2 LED-Leseleuchten vorn und 2 hinten	Doppelton-Signalhorn
2 USB-C-Schnittstellen vorn, 2 USB-C-Ladebuchsen an der Mittelkonsolehinten; Ladeleistung bis zu 45 W	Drehstromgenerator 140 A
3 Kopfstützen hinten	Dreipunkt-Automatiksicherheitsgurt für mittleren Rücksitzplatz
4 Ganzjahresreifen 205/55 R 16	Dreipunkt-Automatiksicherheitsgurte für die äußeren Rücksitzplätze
4 Leichtmetallräder "Norfolk" 7 J x 16	Dreipunkt-Automatiksicherheitsgurte vornmit Höheneinstellung und Gurtstraffer
4-Zylinder-Ottomotor 1,5 l	Einparkhilfe - Warnsignale bei Hindernissen im Front- und Heckbereich
4-Zylinder-Ottomotor 1,5 l TSI MV, 96 kW	Elektronische Begrenzung der Höchstgeschwindigkeit
6+1 Lautsprecher	Elektronische Differenzialsperre XDS
6-Gang-Schaltgetriebe	Elektronische Parkbremse inkl. Auto-Hold-Funktion
Abbiege- und Schlechtwetterlicht	Elektronisches Stabilisierungsprogramm und elektromechanischer Bremskraftverstärker
Abbiegebremsefunktion und Ausweichunterstützung	Entfall des Schriftzugs für die Motorbezeichnung auf der Gepäckraumklappe
Abgasendrohr hinten (Standard)	Entriegelung Heckklappe/Deckel hinten von außen
Abgasnorm EU6 AP	Entriegelung Hintersitz Standard
Airbag für Fahrer und Beifahrer, mit Beifahrerairbag-Deaktivierung	Fahrlichtschaltung automatisch, mit LED-Tagfahrlicht sowie Begrüßungs- und Verabschiedungslicht
Aktivkohlebehälter (EVAP)	Fahrzeuge ohne besonderen Produktaufwertungsmaßnahmen
Ambientebeleuchtung 30-farbig	Fahrzeugklassen-Differenzierung -5H0-
Ambientebeleuchtung 30-farbig	Fahrzeuggrückkauf
App-Connect inkl. App-Connect Wireless für Apple CarPlay und Android Auto	Federbereich 03 nur Einbausteuerung keine Bedarfsprognose
Außen-Sound Standard	Fernlichtassistent "Light Assist"
Außenspiegel elektrisch einstell- und beheizbar, mit Memory-Funktion und Beifahrerspiegelabsenkung	Fertigungsablauf Standard
Außenspiegel Fahrerseite asphärisch, Beifahrerseite konvex	Frontantrieb
Außenspiegelgehäuse und Türgriffe in Wagenfarbe	Frontscheibe in Verbundsicherheitsglas, wärme- und geräuschkämmend
Batterie 380A (59Ah) EFB+	Fußgängerschutzmaßnahmen erweitert
Batterie/Generator Kapazität Standard	Fußhebelwerk "Standard"
Bauteilesatz ohne länderspezifische Bauvorschrift	Geschwindigkeitsbegrenzer in Verbindung mit Online-Diensten
Beifahrersitzlehne nicht umklappbar	Gewichtsbereich 4 nur Einbausteuerung keine Bedarfsprognose
Betriebserlaubnis Nachtrag	Heckspoiler
Betriebsspannung 12 V	Hinterachse "Standard"
Bordliteratur in Deutsch (Deutschland)	Innenspiegel automatisch abblendend
Bordwerkzeug	ISOFIX-Halteösen für Kindersitze auf denäußeren Rücksitzen sowie auf dem Beifahrersitz, i-Size-kompatibel
Car2X	Kältemittel R1234yf
Chrom-Applikationen an Spiegeleinstell- und Fensterheberschaltern, Chromleisten an den Auströmern	Kein Sonderfahrzeug, Standard-Ausführung
Dachhimmel	Keine Aktionsausführung
Dämpfung hinten,Basis 1	Kennzeichenträger vorn und hinten (ECE)
Dämpfung vorn	Klimaanlage "Air Care Climatronic" mit Aktiv-Kombifilter, Bedienelementen hinten und 3-Zonen-Temperaturregelung
Dekoreinlagen "Nature Cross Brushed" für Instrumententafel und Türverkleidungen vorn	Kombi-Instrument mit elektronischem Tachometer, Kilometer- und Tageskilometerzähler, Drehzahlmesser
Digital Cockpit Pro, mehrfarbig, verschiedene Info-Profile wählbar	
Digitaler Radioempfang DAB+	



Zustandsbericht

- Protokoll der Fahrzeugbewertung -

Berichts-Nr: 9925594
vom: 27.01.2026

Komfortausstattung	Ohne Kamerasysteme/Umfeldsensorik
Komfortsitze vorn	Ohne Ladekabel
Kopf- und Seitenairbags vorn und hinten,Center-Airbag	Ohne Mode3 Ladekabel
Kraftstoffsystem Otto-Einspritzer	Ohne Oberflächenschutz mit zusätzlichen Transportschutzmaßnahmen
Kurzheck	Ohne Scheinwerferreinigungsanlage mit Waschwasser-Standanzeige
Landesverkaufsprogramm Deutschland	Ohne Sitzbelüftung/Massagesitze
LED-Leuchte im Fußraum vorn, Lichtfarbe wählbar	Ohne Sprachsteuerung
LED-Plus-Scheinwerfer	Ohne Spurwechselassistent
LED-Plus-Scheinwerfer	Ohne Stabilisator hinten
LED-Rückleuchten	Ohne Systeme für den Fahrzeugzugang
Leergewichtsbereich Standard	Ohne Trennwand
Lendenwirbelstützen vorn	Ohne Vorbereitung Einbau Funkgerät
Leuchtweitenregulierung dynamisch	Ohne Vorbereitung Rundumtonkombination und ohne Funkantenne
Licht-und-Sicht-Paket inkl. Fernlichtassistent "Light Assist"	Ohne Wärmespeicher/Zusatzheizung
Linkslenker	Ohne zus. Triebwerks-Unterschutz
Make-up-Spiegel beleuchtet in den Sonnenblenden	Ohne zus.Zierleisten
Mittelarmlehne vorn höhen- und längseinstellbar	Ohne Zusatz-/Standheizung
Modul Boden hinten Ausführung 1	Ohne zusätzliche Bereifung
Motorenstart Standard	Online-Dienst, mit OCU, mit Head Unit Codierung, ohne WFS-Verbund
Müdigkeitserkennung	Proaktives Insassenschutzsystem in Verbindung mit "Front Assist"
Multifunktionskamera	Progressivlenkung
Multifunktionslenkrad in Leder, beheizbar	Radio
Navigationssystem "Discover Media" inkl. "Streaming & Internet"	Radschrauben Standard
Navigationssystem "Discover Media" inkl."Streaming & Internet"	Radstand
Nebelschlusslicht einseitig, Rückfahrlicht beidseitig	Raucherausführung
Nicht Heissland	Rechtsverkehr
Normal-Lackierung	Regensensor
Notbremsassistent "Front Assist" mit Fußgänger- und Radfahrererkennung	Regionscode " ECE " für Radio
Notruf-Service; keine Registrierung notwendig, Dienst ist bei Auslieferung aktiviert	Reifenkontrollanzeige
Ohne 2. Batterie	Reifenlieferanten für EU Länder
Ohne alternativ-Antriebssystem	Rücksitzbank ungeteilt, Lehne asymmetrisch geteilt umklappbar, mit Mittelarmlehne
Ohne Anhängervorrichtung	Schaltgetriebe MQ200_GA
Ohne Aufkleber und Embleme	Schalthebelknauf in Leder
Ohne Berg-Anfahr/ Abfahrhilfe/ Komfort- fahrhilfe	Scheibenbremsen hinten
Ohne besondere Karosseriemaßnahmen	Scheibenbremsen vorn
Ohne Dacheinsatz (Volldach)	Scheibenwaschdüsen vorn automatisch beheizt
Ohne Dachreling	Schlüsselloses Startsystem "Keyless Start" ohne Safe-Sicherung
Ohne Dynamic Drive Control	Seitenairbags vorn und hinten inkl. Proaktives Insassenschutzsystem
Ohne Elektromotor (Hybrid)	Seitenscheiben hinten und Heckscheibe abgedunkelt
Ohne Feuerlöscher	Serienkraftstoff-Erstbefüllung
Ohne Fußmatten	
Ohne Head-Up Display	



Zustandsbericht

- Protokoll der Fahrzeugbewertung -

Berichts-Nr: 9925594
vom: 27.01.2026

Serviceanzeige 30000 km oder 2 Jahre (flexibel)
Sicherheitsoptimierte Kopfstützen vorn
Sitzmittelbahnen der Vordersitze und der äußeren
Rücksitzplätze in Stoff "Life"
Spezielles Typschild für EG für M1-Pkw
Spurhalteassistent "Lane Assist"
Stabilisator vorn
Standard-Klimazonen
Start-Stopp-System mit Bremsenergie-Rückgewinnung
Stoßfänger in Wagenfarbe
Telefonschnittstelle mit induktiver Ladefunktion
Tire Mobility Set: 12-Volt-Kompressor und Reifendichtmittel
Tür und Seitenverkleidung
Türgriffmulden beleuchtet
Typrüfstand Deutschland
Umfeldbeleuchtung mit Logoprojektion
UWB fähiges Land und Trägerfrequenz 433,92 bis 434,42Mhz
Variante Grundausstattung
Verbandtasche, Warndreieck und Warnweste
Verkehrszeichenerkennung
Vorbereitet für "We Connect" und "We Connect Plus"
Vordersitze beheizbar
Vordersitze mit Höheneinstellung
Warnton und -leuchte für nicht angelegte Gurte vorn und hinten
Wartungsintervallverlängerung
Wegfahrsperre elektronisch
Winterpaket



Zustandsbericht

- Protokoll der Fahrzeugbewertung -

Berichts-Nr: 9925594
vom: 27.01.2026

» Bereifung

MONTIERTE BEREIFUNG

Hersteller	Ort	Position	Typ	Felge	Dimension	Profiltiefe
Goodyear	Vorne	Links	Ganzjahresreifen	Aluminium	205/55 R 16 94 V	5,0 mm
Goodyear	Vorne	Rechts	Ganzjahresreifen	Aluminium	205/55 R 16 94 V	5,0 mm
Goodyear	Hinten	Links	Ganzjahresreifen	Aluminium	205/55 R 16 94 V	7,0 mm
Goodyear	Hinten	Rechts	Ganzjahresreifen	Aluminium	205/55 R 16 94 V	7,0 mm

Reifen zulässig: Ja**Reifen verkehrssicher:** Ja

ERSATZ-/NOTRAD & ZUBEHÖR

Bordwerkzeug vorhanden: Ja**Tirefit vorhanden:** Ja**Tirefit Ablaufdatum:** 10.2026**Kompressor vorhanden:** Ja



Zustandsbericht

- Protokoll der Fahrzeugbewertung -

Berichts-Nr: 9925594
vom: 27.01.2026

» Wertmindernde Faktoren

Nr	Bauteil	Schadensbeschreibung	Reparaturempfehlung
1	Stoßfänger hinten	Kratzer	Instandsetzen + lackieren
2	Vorbereitungszeit Kunststoff-Lackierung	Lack Vorbereitung	Ausführen
3	HU/AU (Haupt-/Abgasuntersuchung)	Abgelaufen	Erneuern
4	Spiegelkappe Aussenspiegel rechts (Oberhalb)	Kratzer	Auslegen + Polieren
5	Stoßfänger vorne	Kratzer	Auslegen + Polieren

» Gebrauchsspuren

Nr	Bauteil	Schadensbeschreibung	Reparaturempfehlung
1	Stoßfänger vorne	Steinschlag	Akzeptabel (Gebrauchsspur)

» Fehlteile

Nr	Bauteil	Schadensbeschreibung	Reparaturempfehlung
1	Wartungsheft	Fehlt	Akzeptabel (Gebrauchsspur)



Zustandsbericht

- Protokoll der Fahrzeugbewertung -

Berichts-Nr: 9925594
vom: 27.01.2026

» Merkantile Wertminderung

Vorschäden bekannt:	Nein
Vorschäden feststellbar:	Nein
Nachlackierungen vorhanden:	Nein
Lackschichtdickenmessung durchgeführt:	Ja - ohne Auffälligkeiten/Abweichungen

ERGEBNISSE DER LACKSCHICHTDICKENMESSUNG

Die Messwerte lagen im üblichen Bereich.

Pro Bauteil wurden mindestens 3 Messungen durchgeführt.



Zustandsbericht

Berichts-Nr: 9925594
vom: 27.01.2026

- Protokoll der Fahrzeugbewertung -

» Hinweise zum Zustandsbericht

Angaben zum Auftrag und zum Bewertungsumfang:

Es wurde der Auftrag erteilt, einen Zustandsbericht über das beschriebene Fahrzeug zu erstellen.

Die Fahrzeugzustandsbewertung erfolgte auftragsgemäß auf Basis der vom Auftraggeber vorgegebenen Standards für Fahrzeugbewertungen. Die Feststellungen im Einzelfall trifft der Sachverständige aufgrund eigener Sachkunde und nach eigenem sachverständigen Ermessen.

Fahrzeug-Identifizierung:

WVWZZZCD0PW147538

FIN abgelesen und stimmt mit Unterlagen überein

Allgemeinzustand:

Gereinigt

Besichtigungsbedingungen:

Ausreichend, Nässe

Hebebühne/Hubmittel benutzt:

Ja

Motorenlauf durchgeführt:

Ja

Fahrprobe durchgeführt:

Nein



Zustandsbericht

- Protokoll der Fahrzeugbewertung -

Berichts-Nr: 9925594
vom: 27.01.2026

» Sonstige Bemerkungen

Vorliegendes Exemplar wurde auf elektronischem Wege erzeugt. Es ist ohne Originalunterschrift gültig.



Zustandsbericht

- Protokoll der Fahrzeugbewertung -

Berichts-Nr: 9925594
vom: 27.01.2026

» Ansichtsfotos



Fahrzeugansicht - diagonal vorne links



Fahrzeugansicht - diagonal vorne rechts



Fahrzeugansicht - diagonal hinten links



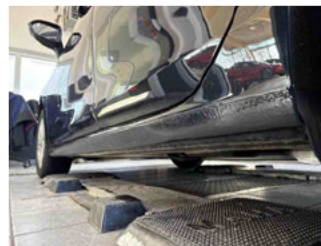
Fahrzeugansicht - diagonal hinten rechts



Innenraum - Cockpit mit Lauffleistung



Equipment - Bordwerkzeug



Seitenansicht - Schweller links



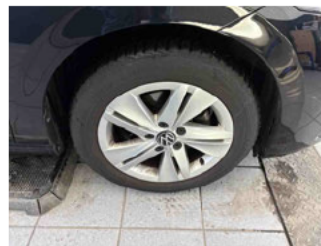
Seitenansicht - Schweller rechts



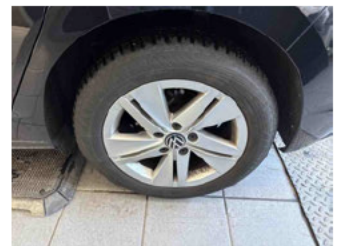
Fahrzeug - Typenschild/Fahrgestellnummer



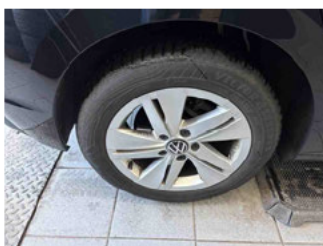
Räder - Rad montiert vorne links



Räder - Rad montiert vorne rechts



Räder - Rad montiert hinten links



Räder - Rad montiert hinten rechts



Innenraum - Mittelkonsole



Fahrzeug - Motorraum offen



Equipment - Boardmappe/ Securitybag



Zustandsbericht

- Protokoll der Fahrzeugbewertung -

Berichts-Nr: 9925594
vom: 27.01.2026



Innenraum - Kofferraum



Fahrzeug - abgegebene ZB1



Fahrzeug - Serviceunterlagen /
Wartungsnachweis



Innenraum - vorne



Innenraum - hinten



Räder - Haltbarkeitsdatum
Tirefit



Unterbodenscan



Innenraum -
Navigationsgerät/Radio

» Beschädigungsfotos

WERTMINDERNDE FAKTOREN

1 - Stoßfänger hinten - Kratzer - Instandsetzen + lackieren



2 - Vorbereitungszeit Kunststoff-Lackierung - Lack Vorbereitung - Ausführen

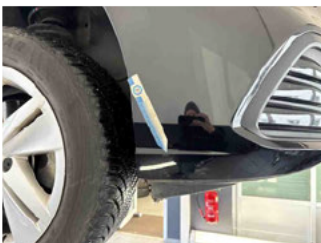
3 - HU/AU (Haupt-/Abgasuntersuchung) - Abgelaufen - Erneuern



4 - Spiegelkappe Aussenspiegel rechts (Oberhalb) - Kratzer - Auslegen + Polieren



5 - Stoßfänger vorne - Kratzer - Auslegen + Polieren





Zustandsbericht

- Protokoll der Fahrzeugbewertung -

Berichts-Nr: 9925594
vom: 27.01.2026

GEBRAUCHSPUREN

1 - Stoßfänger vorne - Steinschlag - Akzeptabel (Gebrauchsspur)



FEHLTEILE

1 - Wartungsheft - Fehlt - Akzeptabel (Gebrauchsspur)

Kommentar

digitaler Ausdruck

