

» Übersicht

Auftrags-Nr: 1002355657
Besichtigt am: 16.03.2026 13:24
Berichts-Nr: 10231458
FIN: TMBJP7NU5NC201306



Fahrzeugansicht - diagonal
vorne links



Fahrzeugansicht - diagonal
hinten rechts



Innenraum - Cockpit mit
Laufleistung

» Fahrzeugdaten

Fahrzeugkategorie:	Personenkraftwagen
Fahrzeugart:	SUV
Hersteller:	Skoda
Modell:	Karoq
HSN / TSN:	8004 / AVT
Erstzulassungsdatum:	24.02.2022
Laufleistung:	66.350 km
Nachweis Kilometerstand:	Abgelesen
Farbe:	Schwarz-Magic Perleffekt
Farbe Dach:	Schwarz-Magic Perleffekt
Antriebsart:	Frontantrieb
Motorisierung/Kraftstoff:	Benzin
Hubraum:	999 ccm
Leistung:	81 kW (111 PS)
Fahrzeuglänge:	
Fahrzeughöhe:	
Fahrzeugbreite:	
Zulässiges Gesamtgewicht:	
Radstand:	
Anzahl Achsen:	2
Zylinder:	3
Schadstoffklasse:	Euro 6
Anzahl Türen:	4
Anzahl Sitze:	5
Getriebe:	Schaltgetriebe 6-Gang
Polsterart:	Stoff
Interieurfarbe:	Onyx
Anzahl vorhandene Schlüssel:	2

» Dokumente & Wartung

Nächste HU:	
Zulassungsbescheinigung (ZBT1 Original) vorhanden:	Ja
Zulassungsbescheinigung entgegengenommen:	Ja
Kennzeichen entgegengenommen:	Beide
Wartungsheft:	Digital
Wartungsnachweis:	Nicht prüfbar
Datum der letzten Wartung:	
Km-Stand bei letzter Wartung:	

» Fahrzeugausstattung

"CLEVER" (DE)	Brillen-Ablage/Halter
"KESSY FULL" inkl. SAFE System	Chrom-Paket
"SMART LINK" (drathlos für Apple)	Climatronic mit Stauluftregelung, FCKW-frei
"SUNSET"	DAB - Digitaler Radioempfang
12 Volt-Steckdose im Kofferraum	Dachreling, blank
2 Leseleuchten vorn	Dachspoiler
230V Wechselrichter und Steckdose für Europa	Dämpfung hinten, Hochstandsfahrwerk
2-Speichen-Multifunktionslederlenkrad	Dämpfung vorn
3 Zyl.Ottomotor 1,0L Aggr. 05C.A	Dekor-Einlagen
3. Kopfstütze hinten	Diebstahlarmanlage, Innenraumüberwachung, Back-up-Horn und Abschleppschutz
3-Zylinder-Ottomotor 1,0 L/81 KW TSI Grundmotor ist: TJ4/TC5	Doppelton-Signalhorn
4 Türen	Drehstromgenerator 140 A
6-Gang-Schaltgetriebe	Dreip.Automatikgurte hinten außen mit ECE-Label
8 Lautsprecher (passiv)	Dreip.Automatikgurte vo.m.Gurtstraffer und Höheneinstellung
Abdeckungen für Leichtmetallräder	Ebener Ladeboden hinten
Abfalleimer in der Türverkleidung	Einbau Differenzierung für Getriebe"MQ 200_GA" -- Fahrzeugteile --
Abgasendrohr hinten (Standard)	Einparkhilfe vorn und hinten
Abgaskonzept, EU6 AP	Einstiegleisten in den Türausschnitten
Ablagenpaket 3	Elektronisches Stabilisierungsprogramm (ESP)
Aktivkohlebehälter (EVAP)	Embleme
Ambientelicht Ausführung 2	Entriegelung Heckklappe/Deckel hinten von innen (elektr.)
Amundsen (DE)	Entriegelung Hintersitz mechanisch
Anhängerkupplung schwenkbar, el. auslösbar und mit Adapter	Erweiterte Innengeräuschkämpfung
Anhängevorrichtung mechanisch schwenkbar und elektrisch auslösbar	Extern, USB Typ-C Datenbuchse(n) und Ladebuchse(n)
Antenne nur für FM Empfang, Diversity	Fahrerkniefahrerairbag
Aufkleber/Schilder, deutsch-französisch-holländisch	Fahrlichtassistent sowie Coming- und Leaving Home-Funktion
Außen-Sound Standard	Fahrzeugklassen-Differenzierung -5EP-
Außenspiegel links, konvex	Federbereich 09 nur Einbausteuerung keine Bedarfsprognose
Außenspiegel rechts, konvex	Fensterheber mit Komfortschaltung und Abschaltsicherung, elektrisch
Außenspiegel, automatisch abblendbar elektrisch anklapp-/einstell-/beheizbar	Fertigungsablauf Bratislava
Außenspiegelgehäuse und diverse Anbauteile in Wagenfarbe	Feststellbremse
Batterie 420A (70Ah)	Front Assist inkl. City ANB ohne ACC
Batterie/Generator Kapazität Standard	Frontantrieb
Bauteilesatz ohne länderspezifische Bauvorschrift	Frontscheibe, Wärmeschutzglas
Beheizbare Vorder- und Rücksitze	Fußgängerschutzmaßnahmen erweitert und vorausschauend
Berganfahrassistent	Fußhebelwerk "Standard"
Betriebserlaubnis Nachtrag	Gepäckraumbodenbelag, Nadelvlies
Bordliteratur in Deutsch	Geschwindigkeitsregelanlage plus Speed-Limiter
Bordwerkzeug und Wagenheber	Gewichtsbereich 7 nur Einbausteuerung keine Bedarfsprognose
Bremsbelagverschleißkontrolle	Gurtkontrolle, E-Kontakt im Gurtschloss, erweiterte Sicherheitsausstattung

Heckscheiben-Wisch-Waschanlage mit Intervallschaltung	Notrufsystem eCall+
Hinterachse "Standard"	Ohne "drive select"
Hinterachsgewicht Ausführung 1	Ohne Ablagekästen im Kofferraum
Höheneinstellung,manuell,für Vordersitze	Ohne alternativ-Antriebssystem
Infotainment Bolero/Amundsen/Columbus (MIB3)	Ohne Anschlussgarantie
Innenleuchte im Fußraum vorn und hinten	Ohne besondere Karosseriemaßnahmen
Innenspiegel automatisch abblendbar	Ohne Dacheinsatz (Volldach)
Instrumenteneinsatz, Anzeige in KM/H	Ohne Durchladeeinrichtung
Kältemittel R1234yf	Ohne ECO-Funktion
Kein Sonderfahrzeug,Standard-Ausführung	Ohne Elektromotor (Hybrid)
Kindersicherung, elektrisch betätigt	Ohne Emblempaket
Kindersitzverankerung für Kindersitzsystem ISO FIX	Ohne erweitertem Sicherheitssystem
Klappbare Haltegriffe, mehrteilig	Ohne Gepäck-Spinne/Netz/Tasche
Komfortausstattung	Ohne Halter
Komforttelefonie mit LTE und Wireless charging	Ohne Kamerasysteme/Umfeldsensorik
Kopfairbags inkl. Seitenairbags vorn	Ohne Kindersitzverankerung vorn (ISOFIX)
Kopfstützen vorn	Ohne Klapp Tisch an Vordersitzlehne
Kraftstoffsystem Otto-Einspritzer	Ohne Ladedose
Kühlerschutzgitter	Ohne Lehnenentriegelung für Vordersitze
Landesverkaufsprogramm Deutschland	Ohne Lichtassistent
LED Hauptscheinwerfer	Ohne Multifunktionskamera
Leergewichtsbereich 1	Ohne Scheinwerferreinigungsanlage
Leichtmetallräder 7J x 17	Ohne Schmutzfänger
Lendenwirbelstütze, manuell einstellbar in Vordersitzlehnen	Ohne Spurhalteassistent
Leuchtweitenregulierung,autom/dynamisch mit Kurvenfahrlicht (AFS 1)	Ohne Spurwechselassistent
Linkslenker	Ohne Stabilisator hinten
Luftfilter für staubreiche Länder	Ohne Starktonanl./Tonfolgeschaltregelung
Mit Adapter	Ohne Systeme für den Fahrzeugzugang
Mittelarmlehne vorn	Ohne Überführungsausrüstung
Mittelarmlehne vorn "JUMBO BOX" - 230 V Steckdose mit USB	Ohne Verkehrszeichenerkennung
Modul Boden hinten Ausführung 7	Ohne Wärmespeicher/Zusatzheizung
MPV	Ohne zus. Funktionsfehleranzeige
Müdigkeitserkennung	Ohne zus. Karosserieabdeckungen seitlich(Steinschlagschutz)
Multifunktionsanzeige/Bordcomputer "Colour"	Ohne zus. Triebwerks-Unterschutz
Navi Amundsen + Web radio	Ohne Zusatz-/Standheizung
Nebelscheinwerfer und Abbiegeleuchte	Radschrauben Standard
Nebelschlussleuchte	Radstand
Netztrennwand	Rechtsverkehr
Nicht Heissland	Regionscode " ECE " für Radio
Nichtraucherausführung	Reifen 215/55 R17 94V Super- Rollwiderstandsoptimiert, Generation 2 (Polymerbeschichtung)
Normal-Lackierung	Reifen ohne Festlegung der Reifenmarke
Normalsitze vorn	Reifendruckkontrolle

Remote Access / Remote Access + Online Infotainment
Remote Access + Infotainment Online 3 Jahre
Reserverad, platzsparend
Rücksitzbank ungeteilt, Lehne geteilt umlegbar mit Mittelarmlehne
Schalthebelknopf/-Griff in Leder
Scheibenbremsen hinten
Scheibenbremsen vorn (Geomet D)
Scheibenwaschdüsen beheizbar, vorn
Scheibenwischer-Intervallschaltung mit Licht/Regensensor
Schlüssel für Schließsystem mit Fernbedienung
Schriftzugsatz in Grundauführung
Serienkraftstoff-Erstbefüllung
Serviceanzeige 30000 km oder 2 Jahre (variabel)
Servolenkung, geschwindigkeitsabhängig (Servotronic)
Sitzbezüge in Stoff
Sondermodell 2021
Sonnenblenden, mit Make-up-Spiegel beleuchtet auf Fahrer und Beifahrerseite
Spezielles Typschild für EG für M1-Pkw
Sprachsteuerung
Stabilisator vorn
Stahlnotrad
Standard-Klimazonen
Start/Stop-Anlage mit Rekuperation
Stoßfänger Standard
Tankdeckel
Textilfußmatten
Trägerfrequenz 433,92 bis 434,42 MHz
Transportschutzfolie (Mindestschutz) mit zus. Transportschutzmaßnahmen
Typprüfstand Deutschland
Variante Grundausrüstung
Wartungsintervallverlängerung
Waschwasser-Standanzeige
Zierleisten blank
Zus.Rückstrahler (Türbereich)
Zusätzliche Außengeräuschkämpfung

» Bereifung

MONTIERTE BEREIFUNG

Derzeit sind ein oder mehrere Reifen am Fahrzeug montiert, die nicht zum Lieferumfang gehören.

Hersteller	Ort	Position	Typ	Felge	Dimension	Profiltiefe
Bridgestone	Vorne	Links	Winter	Stahl	215/60 R 16 99 H	6,0 mm
Bridgestone	Vorne	Rechts	Winter	Stahl	215/60 R 16 99 H	6,0 mm
Bridgestone	Hinten	Links	Winter	Stahl	215/60 R 16 99 H	6,0 mm
Bridgestone	Hinten	Rechts	Winter	Stahl	215/60 R 16 99 H	6,0 mm

Reifen zulässig: Ja

Reifen verkehrssicher: Ja

ZUSÄTZLICHE BEREIFUNG

Hersteller	Ort	Position	Typ	Felge	Dimension	Profiltiefe
Continental			Sommer	Aluminium	215/55 R 17 94 V	5,0 mm
Continental			Sommer	Aluminium	215/55 R 17 94 V	5,0 mm
Continental			Sommer	Aluminium	215/55 R 17 94 V	6,0 mm
Continental			Sommer	Aluminium	215/55 R 17 94 V	6,0 mm

Reifen zulässig: Ja

Reifen verkehrssicher: Ja

ERSATZ-/NOTRAD & ZUBEHÖR

Ersatzrad vorhanden: Ja

Hersteller	Ort	Position	Typ	Felge	Dimension	Profiltiefe
Sonstige	Ersatz		Ganzjahresreifen	Stahl	215/60 R 16 95 V	7,0 mm

Pannenbergung zulässig: Ja

Pannenbergung verkehrssicher: Ja

Bordwerkzeug vorhanden: Ja

Wagenheber vorhanden: Ja

» Wertmindernde Faktoren

Nr	Bauteil	Schadensbeschreibung	Reparaturempfehlung
1	Dach	Delle(n)	Kaltdrücken
2	Stoßfänger vorne	Kratzer	Lackieren
3	Vorbereitungszeit Karosserie	Lack Vorbereitung	Ausführen
4	Einstiegsschweller hinten links	Delle(n) und Kratzer	Instandsetzen + lackieren
5	Alufelge glanzgedreht vorne links	Kratzer	Optische Wertminderung
6	Alufelge glanzgedreht vorne rechts	Kratzer	Optische Wertminderung
7	Alufelge glanzgedreht hinten rechts	Kratzer	Optische Wertminderung
8	Außenspiegel Gehäuse rechts	Kratzer	Lackieren
9	Motorhaube	Chemische Verunreinigung	Polieren

» Gebrauchsspuren

Nr	Bauteil	Schadensbeschreibung	Reparaturempfehlung
1	Tür vorne rechts	Delle(n)	Akzeptabel (Gebrauchsspur)

» Merkantile Wertminderung

Unfallfahrzeug:	Ja
Vorschäden bekannt:	Ja
Vorschäden feststellbar:	Nein
Nachlackierungen vorhanden:	Nein
Lackschichtdickenmessung durchgeführt:	Ja - ohne Auffälligkeiten/Abweichungen

ERGEBNISSE DER LACKSCHICHTDICKENMESSUNG

Die Messwerte lagen im üblichen Bereich.

Pro Bauteil wurden mindestens 3 Messungen durchgeführt.

» Hinweise zum Zustandsbericht**Angaben zum Auftrag und zum Bewertungsumfang:**

Es wurde der Auftrag erteilt, einen Zustandsbericht über das beschriebene Fahrzeug zu erstellen.

Die Fahrzeugzustandsbewertung erfolgte auftragsgemäß auf Basis der vom Auftraggeber vorgegebenen Standards für Fahrzeugbewertungen. Die Feststellungen im Einzelfall trifft der Sachverständige aufgrund eigener Sachkunde und nach eigenem sachverständigen Ermessen.

Fahrzeug-Identifizierung:

TMBJP7NU5NC201306

FIN abgelesen und stimmt mit Unterlagen überein

Allgemeinzustand:

Mittelmäßiger Allgemeinzustand

Besichtigungsbedingungen:

Unzureichende Lichverhältnisse, Nässe, Eingeschränkt

Hebebühne/Hubmittel benutzt:

Nein

Motorenlauf durchgeführt:

Ja

Fahrprobe durchgeführt:

Nein

» **Sonstige Bemerkungen**

Vorliegendes Exemplar wurde auf elektronischem Wege erzeugt. Es ist ohne Originalunterschrift gültig.

» Ansichtsfotos



Fahrzeugansicht - diagonal vorne links



Fahrzeugansicht - diagonal vorne rechts



Fahrzeugansicht - diagonal hinten links



Fahrzeugansicht - diagonal hinten rechts



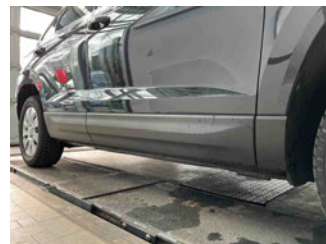
Innenraum - Cockpit mit Laufleistung



Equipment - Bordwerkzeug



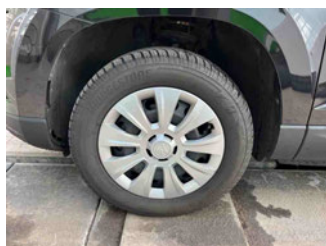
Seitenansicht - Schweller links



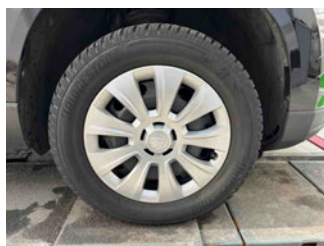
Seitenansicht - Schweller rechts



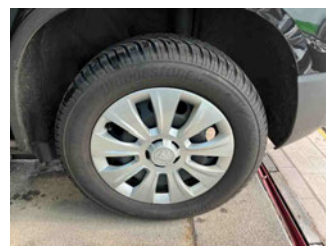
Fahrzeug - Typenschild/Fahrgestellnummer



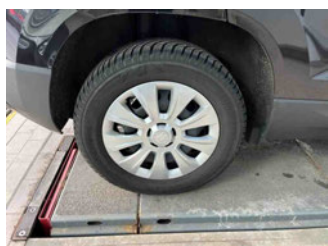
Räder - Rad montiert vorne links



Räder - Rad montiert vorne rechts



Räder - Rad montiert hinten links



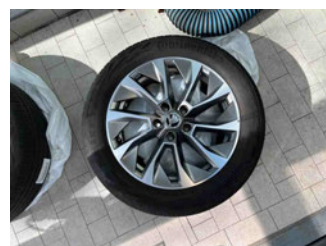
Räder - Rad montiert hinten rechts



Räder - Rad beiliegend #1



Räder - Rad beiliegend #2



Räder - Rad beiliegend #3



Räder - Rad beiliegend #4



Räder - Ersatzrad



Innenraum - Mittelkonsole



Fahrzeug - Motorraum offen

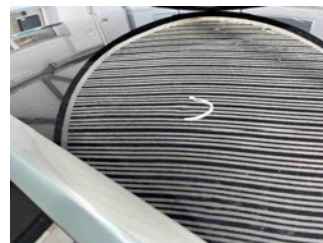
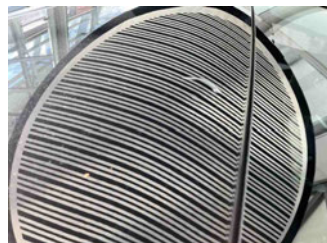
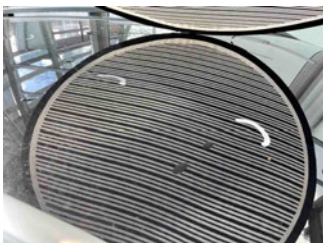
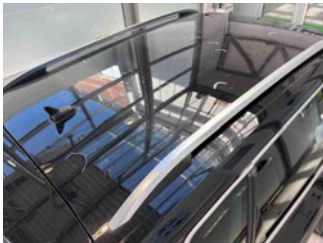
» Beschädigungsfotos

WERTMINDERNDE FAKTOREN

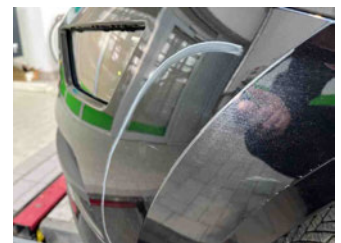
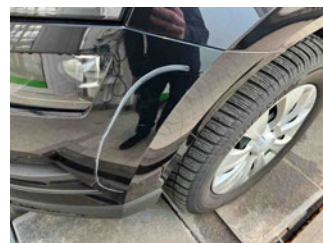
1 - Dach - Delle(n) - Kaltdrücken

Kommentar

11

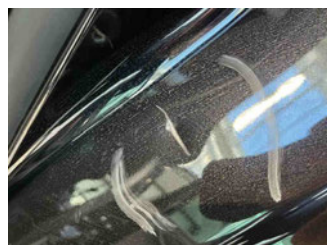
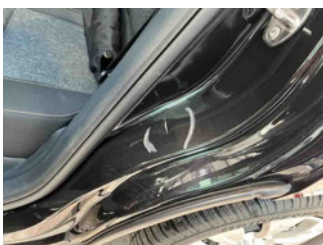


2 - Stoßfänger vorne - Kratzer - Lackieren



3 - Vorbereitungszeit Karosserie - Lack Vorbereitung - Ausführen

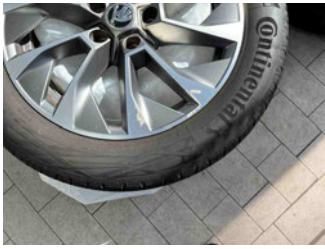
4 - Einstiegsschweller hinten links - Delle(n) und Kratzer - Instandsetzen + lackieren



5 - Alufelge glanzgedreht vorne links - Kratzer - Optische Wertminderung

Kommentar

Sommerradsatz



6 - Alufelge glanzgedreht vorne rechts - Kratzer - Optische Wertminderung

Kommentar

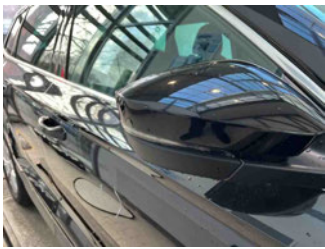
Sommerradsatz



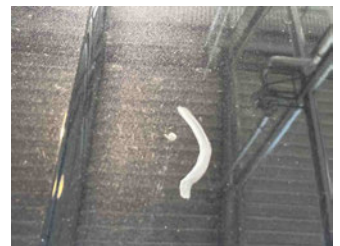
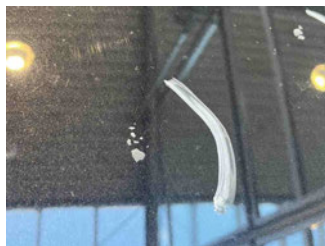
7 - Alufelge glanzgedreht hinten rechts - Kratzer - Optische Wertminderung



8 - Außenspiegel Gehäuse rechts - Kratzer - Lackieren



9 - Motorhaube - Chemische Verunreinigung - Polieren



GEBRAUCHSSPUREN

1 - Tür vorne rechts - Delle(n) - Akzeptabel (Gebrauchsspur)

