



# Zustandsbericht

Protokollnummer: 44588396  
Auftrags-Nr / Referenz: 35003557  
Besichtigungsdatum: 11.03.2026

## Angaben zum Fahrzeug

Hersteller / Modell	Volvo XC90 T8 AWD Plug-in Hybrid Ultra Bright		
Kennzeichen	K-CB 4065E	Fahrgestellnummer	YV1LFH7V6S1291672
Erstzulassung	13.05.2024	Laufleistung (abgelesen)	34.463 km
HSN/TSN	9101 / BUL 00016	Kraftstoffart / Zylinder	Hybr.B/E ext.auf / 4
Fahrzeugart	Geländewagen	Antriebsart	Allradantrieb
Schadstoffklasse	EURO6;WLTP;EA;PI/CI;M, N1...	Getriebe / Anzahl Gänge	Automatik
Farbe	Blau Metallic	Besichtigungszustand	bedingt: Licht/Nässe/Schmutz
Leistung / Hubraum	228 kW / 1.969 ccm	Nächste HU	04/2026
Wartungsheft / Nachweis	vorhanden / vollständig	Restlauf bis Service	22 Tag(e)
Letzte Wartung		Polsterart	Leder
Vorschaden	Keine Feststellbar	Polsterfarbe	Schwarz
Nachlackierung	Keine Feststellbar	zul. Gesamtgewicht	2.950 kg
Dokumente	ZB I vorhanden (Kopie)	Anzahl Halter	1
Schlüssel soll/ist	2/2	Anzahl Sitze / Türen	7 / 5
Vertragsnummer	35003557	Re-Import	Nein

## Zustandsbericht

### Hauptbereifung

Achse	Reifengröße	Reifentyp	Hersteller	Profiltiefe	Verkehrstauglichkeit
1	275/35 R22 104W	Sommerreifen auf Leichtmetall	Pirelli	6mm / 6mm	i.O.
2	275/35 R22 104W	Sommerreifen auf Leichtmetall	Pirelli	6mm / 6mm	i.O.

### Zusatzbereifung

Achse	Reifengröße	Reifentyp	Hersteller	Profiltiefe	Verkehrstauglichkeit
1	275/45 R20 110V	Winterreifen auf Leichtmetall	Pirelli	7mm / 7mm	i.O.
2	275/45 R20 110V	Winterreifen auf Leichtmetall	Pirelli	7mm / 7mm	i.O.

Legende: Profiltiefenangabe für Reifen links an erster Stelle, für Reifen rechts an zweiter Stelle der Achse

### Ersatz

Typ	Reifengröße	Reifentyp	Hersteller	Profiltiefe	Ablaufdatum
Tirefit					05/2028

### Ausstattung

#### Serienausstattung

Bezeichnung
ABS - Anti-Blockier-System

**TÜV SÜD Auto Partner GmbH**  
Wiesening 2  
04159 Leipzig

**Besichtigungsort**  
BCA Auktionszentrum Neuss  
Flosshafenstrasse 5  
41460 Neuss

**Empfänger**  
Backoffice  
Santander Consumer Leasing GmbH  
Santander-Platz 1  
41061 Mönchengladbach



Bezeichnung
Acoustic Vehicle Alerting System (AVAS) Akustischer Fußgänger-/Radfahrerschutz durch künstlich generierte Fahrgeräusche im Geschwindigkeitsbereich bis 20 km/h
Airbag für die Beifahrerseite (vorn) abschaltbar
Airbags - Airbags für Fahrer und Beifahrer mit zweistufigem Auslösesystem - Knieairbag für Fahrer - Seitenairbags für Fahrer und Beifahrer - Kopf-/Schulterairbags für alle Insassen
Aktiv-Sicherheitsgurte mit Gurtstraffer Voraktivierung der Gurtstraffer in Gefahrensituationen und Gurtkraftbegrenzer
Allradantrieb (AWD) abhängig vom Fahrmodus
Android Infotainmentsystem - 9"-Touchscreen (22,9-cm-Diagonale) - Bluetooth -Freisprecheinrichtung inkl. Audiostreaming - Digitale Fahrzeugbedienungsanleitung - Digitaler Radioempfang (DAB+) - 2 USB-C-Anschlüsse (kompatibel mit Apple iPod/iPhone/iPad)
Armaturentafel in Lederoptik mit Kontrastnähten
Armlehnen mit integriertem Staufach und Getränkehalter für die 3. Sitzreihe (links und rechts)
Außenspiegel elektrisch einklappbar
Außenspiegel elektrisch einstellbar
Außenspiegel und Heckscheibe beheizbar (automatisch)
Außenspiegelkappen in Wagenfarbe
Außentemperaturanzeige
Befestigungssystem für Tragetaschen im Gepäckraum
Bergabfahrassistent - Hill Descent Control (HDC)
Berganfahrassistent Hill Start Assist (HSA)
Beschlagsensor zur automatischen Aktivierung der Defrosterfunktion
Blinkleuchten (LED) in Außenspiegel integriert
Bordcomputer mit Fahrzeugkontrollfunktionen
Bremsenergierückgewinnung
Bremsleuchte, dritte
Chromapplikationen am Fahrzeugheck
Chromapplikationen im vorderen Stoßfänger
Chromzierleiste im Türschwellerbereich
Dachhimmel und Türsäulen in Nubuk-Textil in Anthrazit oder Hell Beige (entsprechend des serienmäßigen Dachhimmels oder des optionalen Dachhimmels in Anthrazit)
Dachkantenspoiler
Dachreling aus Aluminium (integriert)
Deaktivierung der Hochvoltbatterie im Falle einer Kollision
Digital Services - Google Services (beinhaltet Google Maps, Google Assistant, Google Play Store und unbegrenztes Datenvolumen) - Volvo On Call (beinhaltet u.a. die Alarmierung des Volvo On Call Service-Centers per Knopfdruck sowie zusätzliche Komfortdienste über die Volvo CarsApp, wie Ver- und Entriegeln des Fahrzeugs, Anzeigen der Fahrzeugposition und digitales Handbuch)
Digitale Instrumentierung 2. Gen. Vollgrafisches 12,3"-Fahrerdisplay (31,2-cm-Diagonale) mit zwei variablen Rundinstrumenten und Infodisplay (z. B. für Navigations- Kartenansicht)
Drive Mode (Fahrmoduseinstellungen für Motor, Getriebe, Lenkung und Bremsen)
Driver Assistance - Emergency Stop Assist (automatisches Nothaltesystem bei Nichtbeachtung von Warnhinweisen infolge von ausbleibenden Lenk-, Brems- und Beschleunigungsaktivitäten des Fahrers inkl. Aktivierung der Warnblinkanlage und automatischer Bremsung bis zum Stillstand ) - Pilot Assist (Spurführungsassistent mit adaptiver Geschwindigkeitsregelanlage bis zu Geschwindigkeiten von 130 km/h) - Adaptive Geschwindigkeitsregelanlage
Driver Awareness - Blind Spot Information System (BLIS) - Totwinkelassistent inkl. Spurwechsel -Warnung vor sich schnell nähernden Fahrzeugen - Cross Traffic Alert (CTA) - Querverkehrs -Warnung m. Bremsengriff - Warnung vor sich seitlich nähernden Fahrzeugen,

**TÜV SÜD Auto Partner GmbH**  
Wiesering 2  
04159 Leipzig

**Besichtigungsort**  
BCA Auktionszentrum Neuss  
Flosshafenstrasse 5  
41460 Neuss

**Empfänger**  
Backoffice  
Santander Consumer Leasing GmbH  
Santander-Platz 1  
41061 Mönchengladbach



Bezeichnung
Fahrradfahrern und Fußgängern beim rückwärtigen Ausparken inkl. Bremsung bis zum Stillstand bei Nichtbeachtung der Warnsignale - Heckaufprallabschwächung Präventivschutz bei drohenden Heckkollisionen
Einparkhilfe vorn und hinten mit automatischem Bremsengriff (hinten)
Einstiegsleisten aus Aluminium mit Volvo Schriftzug vorn und hinten
Elektronische Differentialsperre
Elektronische Stabilitätskontrolle
Erweitertes Luftreinigungssystem mit Feinstaubfilterung nach Luftqualitätsstandard PM2,5
Fensterheber elektrisch vorn und hinten mit Auto-Down- und Auto-Up-Funktion
Fensterumrandung in Chrom
Festbremsautomatik Festbremsmechanismus nach dem Auslösen der Airbags oder der Gurtstraffer, um Folgeunfälle zu verhindern
Flaschenhalter im Gepäckraum
Frontgrill im Wasserfall-Design in Chrom
Gepäckraum-Trennnetz
Getriebe: 8-Gang Automatikgetriebe
Gurthöheneinstellung vorn und hinten (2. Sitzreihe)
Head-up Display
Heckklappenautomatik (elektrisch)
Heckscheibe, beheizbar
Heckscheibenwischer
Innen- und Außenspiegel automatisch abblendend
Intelligent Speed Assist - Intelligenter Geschwindigkeitsassistent - Warnung beim überschreiten der zulässigen Höchstgeschwindigkeit
Intelligentes Fahrerinformationssystem verzögert in Gefahrensituationen eingehende Anrufe oder Fahrzeuginformationen
ISOFIX-Aufnahme für die äußeren Rücksitze
Keyless Drive (elektronisches Zugangssystem) mit sensorgesteuerter Heckklappe, beleuchteten Türgriffen und Bodenleuchten
Keyless Start (elektronisches Motorstartsystem)
Kindersicherung für die hinteren Türen (elektrisch)
Klimaautomatik mit 4-Zonen-Temperaturregelung - Individuelle Klimatisierung für Fahrer, Beifahrer und Fondpassagiere links und rechts (2. Sitzreihe) inkl. Klimadisplay für die 2. Sitzreihe
Klimatisierung für die 3. Sitzreihe
Kopfstützen (7)
Kopfstützen der 2. Sitzreihe umlegbar (elektrisch)
Lackierung: Uni
Ladebox unter dem Laderaumboden
Ladekabel Schuko/Typ 2 (Mode 2) 7 m Länge, 1-phasig, 10A (zum Anschluss an eine haushaltsübliche 230-Volt-Steckdose)
Ladekantenschutz im Gepäckraum aus Edelstahl
Laderaumrollo (semiautomatisch)
Lenkrad höhen- und längseinstellbar
Lenkrad: Lenkradheizung
Lenkrad: Multifunktionstasten am Lenkrad
Make-up-Spiegel für Fahrer und Beifahrer, beleuchtet
Mittelarmlehne vorn mit integriertem Staufach und Getränkehaltern
Modellemblem am Fahrzeugheck
Motor-Emblem am Fahrzeugheck

**TÜV SÜD Auto Partner GmbH**  
 Wiesening 2  
 04159 Leipzig

**Besichtigungsort**  
 BCA Auktionszentrum Neuss  
 Flosshafenstrasse 5  
 41460 Neuss

**Empfänger**  
 Backoffice  
 Santander Consumer Leasing GmbH  
 Santander-Platz 1  
 41061 Mönchengladbach



Bezeichnung
Notfall-Bremsleuchten bei starker Verzögerung schnelles Aufleuchten der Bremsleuchten; bei Geschwindigkeiten unter 10 km/h automatische Aktivierung der Warnblinkanlage
One Pedal Drive - Beschleunigung und Verzögerung bis zum Stillstand über das Gaspedal - Aktivierung/Deaktivierung über das Menu - Rekuperation (Bremsenergierückgewinnung) sobald der Fuß vom Gaspedal genommen wird, zur Optimierung der Reichweite
Ottopartikelfilter
Paket: Licht-Paket - Scheinwerferreinigungsanlage - Voll-LED-Scheinwerfer "Thors Hammer" Active High Beam mit erwei. Fernlicht, dyn. Kurvenlicht, intelligentem Fernlichtassist. mit adap. Leuchtweitenregulierung und integriertem LED-Tagfahrlicht - Ambientebeleuchtung Erweitert: Ambientebeleuchtung v/h Ausstiegsleuchten v/h Beleuchtete Türablagen - öffener v/h Fußraumbeleuchtung h. Leseleuchten h. Arbeitsleuchte an der Gepäckraumklappe
Paket: Sitzkomfort-Paket - Elektrisch einstellbarer Beifahrersitz (8-Wege) - Elektrisch einstellbarer Fahrersitz (8 -Wege) mit Memoryfunktion für Fahrersitz- und Außenspiegeleinstellung (in Funkfernbedienung gespeichert) - Lendenwirbelstütze (4-Wege elektrisch einstellbar) für Fahrer- und Beifahrersitz - Memoryfunktion für Beifahrersitz - Beinauflage einstellbar für Fahrer- und Beifahrersitz
Panorama Glas-Schiebedach mit Hebefunktion (elektrisch) mit integriertem, stufenlos einstellbarem Sonnenschutz
Parkbremse (elektrisch)
Parktickethalter
Pollenfilter
Polsterung: Leder/Ledernachbildung Komfortsitze - inkl. Mittelarmlehne hinten (2. Sitzreihe) - Aluminiumeinlage: Metal Mesh - Dachhimmel: Hell Beige
Radio: Audiosystem Premium Sound by Harman/Kardon - 600 Watt Leistung - 14 Lautsprecher - Fresh Air - Subwoofer - Dirac Unison - Soundoptimierung
Radiozubehör: Smartphone Integration Apple CarPlay
Radiozubehör: Zwei USB-C Schnittstellen an der Rückseite der Tunnelkonsole
Regensensor
Reifendruckkontrollsystem mit reifenindividueller Druckverlustmeldung
Run-off Road Protection Präventiv-Schutzsystem bei unbeabsichtigten Verlassen der Straße oder drohenden Überschlägen inkl. Notruf über Volvo On Call und Türentriegelung
Räder: Reifendichtmittel Inkl. 12-Volt Kompressor, Höchstgeschwindigkeit 80 km/h
Rückfahrkamera
Safety Assistance -Aut. Notbremssystem mit Erkennung von Fahrzeugen, Fahrradfahrern und Fußgängern und Großtieren inkl. Kreuzungsbremsassistent und Notbremsassistent bei Gegenverkehr -Connected Safety -Driver Alert - Aufmerksamkeitswarner - Distanzwarner -Geschwindigkeitsbegrenzung (variabel) -Geschwindigkeitsregelanlage -Lane Keeping Aid (LKA) - Aktiver Spurhalteassistent -Oncoming Lane Mitigation -Ready to Drive notification -Road Edge Detection -Road Sign Information (RSI) - Verkehrszeichenerkennung
Schleudertrauma-Schutzsystem (WHIPS) inkl. Durchtauchschutz auf allen Sitzplätzen und energieabsorbierende Sitzpolsterungen vorn
Servolenkung, geschwindigkeitsabhängig
Sicherheitsbremssystem mit Scheibenbremsen rundum (innenbelüftet) automatischer Bremssystemvorspannung, Bremsassistent und automatischer Haltefunktion
Sitze: Dritte Sitzreihe (7-Sitzer) manuell aufstell- und versenkbar mit Längseinstellung (120 mm) für die 2. Sitzreihe und Easy-Entry-Funktion
Sitze: Kindersitz im mittleren Fondsitz (2. Sitzreihe) integriert
Sitze: Rücksitzbank der 2. Sitzreihe im Verhältnis 40/20/40 oder komplett umlegbar inkl. individueller Lehnenneigungseinstellung
Sitze: Sitzheizung hinten (äußere Sitze der 2. Sitzreihe)
Sitze: Sitzheizung vorn
Sonnenrollos für die hinteren Seitenfenster (integriert)
Standheizung mit Timer (elektrisch betrieben)
Start-/Stop-Technologie
Steckdose 12 Volt-Anschluss im Gepäckraum



Bezeichnung
Telefon: Induktives Smartphone-Ladesystem (Qi-Standard) Lädt Smartphones auf einer Ladefläche kabellos auf (Kompatibilität vorausgesetzt)
Textilfußmatten für die 3. Sitzreihe
Textilfußmatten-Premium vorn und hinten
Türschwellerbereich in Wagenfarbe
Verbandskasten und Warndreieck
Verglasung: Colorverglasung
Verzurrösen im Gepäckraum (klappbar)
Volvo On Call Alarmierung des Volvo On Call Service-Centers per Knopfdruck sowie zusätzliche Komfortdienste über die Volvo Cars App, wie Ver- und Entriegelung des Fahrzeugs, Anzeige der Fahrzeugposition und digitales Handbuch.
Vorbereitung für Anhänger-Stabilisierungskontrolle (TSA)
Warnton/-anzeige bei nicht angelegten Sicherheitsgurten (für alle Sitzplätze)
Wegfahrsperr
Zentralverriegelung mit zwei Funkfernbedienungen und integriertem Notschlüsseln - inkl. automatischer Verriegelung der Türen während der Fahrt (deaktivierbar) - Panikfunktion (in Funkfernbedienung integriert) - Komfortöffnung/-schließung der Seitenfenster und ggf. Schiebedach per Funkfernbedienung - Gepäckraumklappenentriegelung per Funkfernbedienung oder vom Fahrerplatz aus

### Sonderausstattung

Bezeichnung
Räder: Leichtmetallfelgen 22"-5-Doppelspeichen Sport -Design Diamantschnitt/Hochglansschwarz Reifen 275/35 R22; Felgen 9 x 22"

### Wertmindernde Faktoren

Nr.	Bauteilgruppe	Beschreibung
1	Stoßfänger hinten	Stoßfänger hinten - verkratzt / verschürft - Wertminderung
2	Rad/Reifen	Leichtmetallfelge vorn rechts - verkratzt / verschürft - erneuern
3	Sonstiges	Inspektion/Wartung - fällig - durchführen
4	Tür vorn rechts	Tür - Kratzer - lackieren

### Gebrauchsspuren

Nr.	Bauteilgruppe	Beschreibung
1	Verglasung	Frontscheibe - Steinschlag - kein Abzug
2	Motorhaube	Motorhaube - Steinschlag - kein Abzug

### Fehlteile

Fehlteil
Unterlagen - Betriebsanleitung Fahrzeug
Ausrüstung - Ladekabel
Summe (netto)

### Festgestellte Nachlackierungen

Nr.	Ort	Wertminderung
	Keine feststellbar	

Der Verschleißzustand sowie evtl. Schäden an der Bereifung sind wertmäßig berücksichtigt.

**TÜV SÜD Auto Partner GmbH**  
Wiesenring 2  
04159 Leipzig

**Besichtigungsort**  
BCA Auktionszentrum Neuss  
Flosshafenstrasse 5  
41460 Neuss

**Empfänger**  
Backoffice  
Santander Consumer Leasing GmbH  
Santander-Platz 1  
41061 Mönchengladbach



## **Bemerkungen**

Das Fahrzeug befand sich zum Besichtigungszeitpunkt in beschädigten, nicht demontierten Zustand. Schadenausweitung möglich, Zusatzkosten können entstehen.

2. Radsatz ist kein Teil der Ausstattungsliste.

## **Hinweise zum Gutachten**

### **Angaben zum Auftrag und zum Begutachtungsumfang:**

Es wurde der Auftrag erteilt, eine Fahrzeugbewertung über das beschriebene Fahrzeug zu erstellen.

### **Fahrzeug-Identifizierung:**

- Die Fahrzeug-Identifizierungsnummer (FIN) wurde am Fahrzeug abgelesen und die Übereinstimmung im Verlauf der Besichtigung durch den Unterzeichner mit den vorgelegten Unterlagen festgestellt.

### **Besichtigungsbedingungen:**

- Eine ordnungsgemäße Sichtprüfung der Lackierung und der Karosserie war wegen unzureichender Lichtverhältnisse/ Nässe oder Verschmutzung nur eingeschränkt möglich.
- Zur Untersuchung des Fahrzeuges standen keine Hubmittel bzw. Grube zur Verfügung. Aus diesem Grund war die Besichtigung der Fahrzeugunterseite nur begrenzt möglich.

### **Probefahrt / Probelauf von Motor und Aggregaten:**

- Es wurde bei der Besichtigung des Fahrzeuges keine Probefahrt/keine Rangierfahrt durchgeführt.
- Ein Probelauf des Motors wurde durchgeführt.

### **Vorschäden:**

- Am Fahrzeug konnten augenscheinlich keine reparierten Vorschäden festgestellt werden.

### **Weitere Hinweise und Feststellungen:**

- Die getroffene Feststellung beinhalten weder eine Fahrzeugabnahme im Sinne der StVZO, noch im Sinne des Gewährleistungsrechtes.
- Werden Schäden oder Mängel welche erst im Rahmen von Zerlege-/ Diagnosearbeiten oder durch erweiterte Kenntnisse festgestellt, sowie durch verschwiegene Mängel oder arglistige Täuschung hervorgerufen, wird um sofortige Benachrichtigung des Sachverständigen gebeten.

Eine Nachbesichtigung des Fahrzeuges zur Feststellung des Umfanges der Reparaturenerweiterung und damit verbundenen Kostenausweitung wird in diesem Fall durch den Sachverständigen umgehend durchgeführt. Die für die Schadenerweiterung ursächlichen Altteile sind bis zur Nachbesichtigung durch den Sachverständigen aufzubewahren.

**TÜV SÜD Auto Partner GmbH**  
Wiesening 2  
04159 Leipzig

**Besichtigungsort**  
BCA Auktionszentrum Neuss  
Flosshafenstrasse 5  
41460 Neuss

**Empfänger**  
Backoffice  
Santander Consumer Leasing GmbH  
Santander-Platz 1  
41061 Mönchengladbach



## Übersichtsfotos



Abbildung 1: Schräg vorne



Abbildung 2: Schräg hinten



Abbildung 3: Laderaum

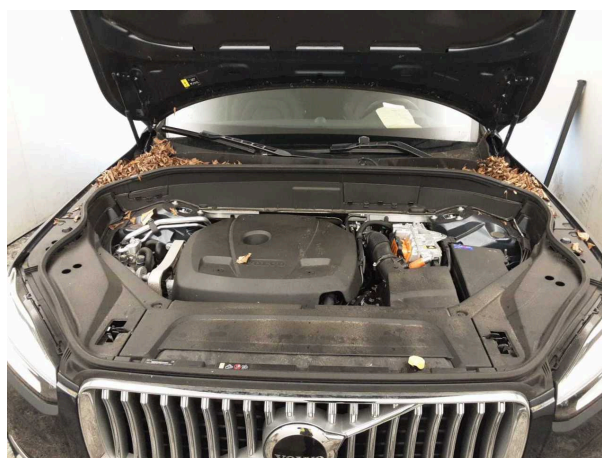


Abbildung 4: Motorraum



Abbildung 5: FIN

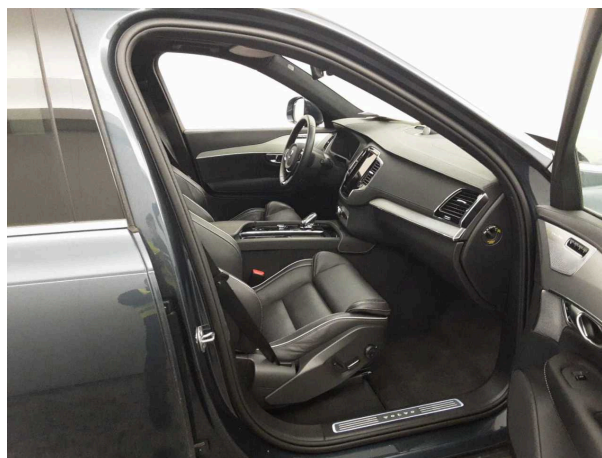


Abbildung 6: Innenraum vorne

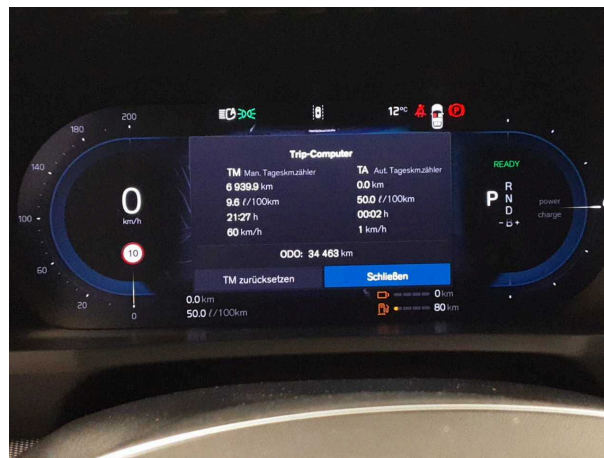
**TÜV SÜD Auto Partner GmbH**  
Wieserling 2  
04159 Leipzig

**Besichtigungsort**  
BCA Auktionszentrum Neuss  
Flosshafenstrasse 5  
41460 Neuss

**Empfänger**  
Backoffice  
Santander Consumer Leasing GmbH  
Santander-Platz 1  
41061 Mönchengladbach



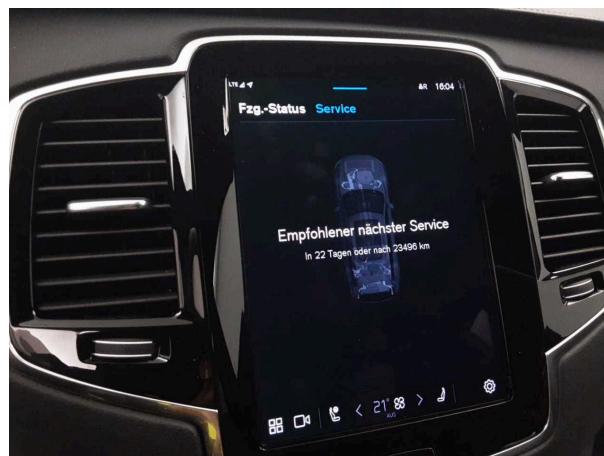
**Abbildung 7: Kombiinstrument**



**Abbildung 8: Laufleistung**



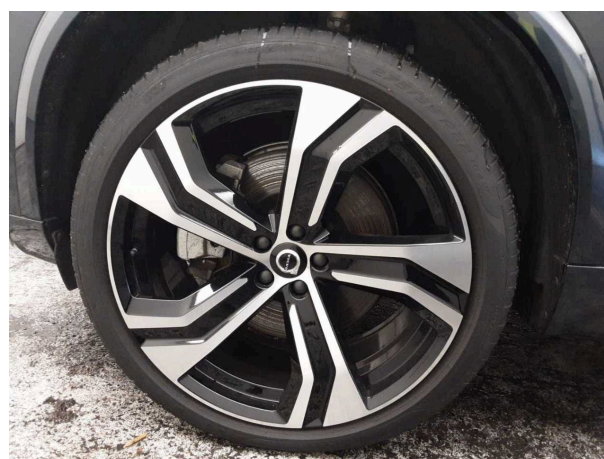
**Abbildung 9: Instrumententafel**



**Abbildung 10: Instrumententafel**



**Abbildung 11: Innenraum hinten**



**Abbildung 12: Montierte Bereifung**

**TÜV SÜD Auto Partner GmbH**  
Wiesenring 2  
04159 Leipzig

**Besichtigungsort**  
BCA Auktionszentrum Neuss  
Flosshafenstrasse 5  
41460 Neuss

**Empfänger**  
Backoffice  
Santander Consumer Leasing GmbH  
Santander-Platz 1  
41061 Mönchengladbach



**Abbildung 13:** Ladebuchse/Tankstutzen



**Abbildung 14:** Sonstiges



**Abbildung 15:** Sonstiges



**Abbildung 16:** Sonstiges



**Abbildung 17:** Sonstiges



**Abbildung 18:** Sonstiges

**TÜV SÜD Auto Partner GmbH**  
Wiesening 2  
04159 Leipzig

**Besichtigungsort**  
BCA Auktionszentrum Neuss  
Flosshafenstrasse 5  
41460 Neuss

**Empfänger**  
Backoffice  
Santander Consumer Leasing GmbH  
Santander-Platz 1  
41061 Mönchengladbach



**Abbildung 19:** Sonstiges



**Abbildung 20:** Sonstiges



**Abbildung 21:** Sonstiges



**Abbildung 22:** Sonstiges



**Abbildung 23:** Sonstiges



**Abbildung 24:** Sonstiges

TÜV SÜD Auto Partner GmbH  
Wiesening 2  
04159 Leipzig

Besichtigungsort  
BCA Auktionszentrum Neuss  
Flosshafenstrasse 5  
41460 Neuss

Empfänger  
Backoffice  
Santander Consumer Leasing GmbH  
Santander-Platz 1  
41061 Mönchengladbach



Abbildung 25: Sonstiges



Abbildung 26: Sonstiges

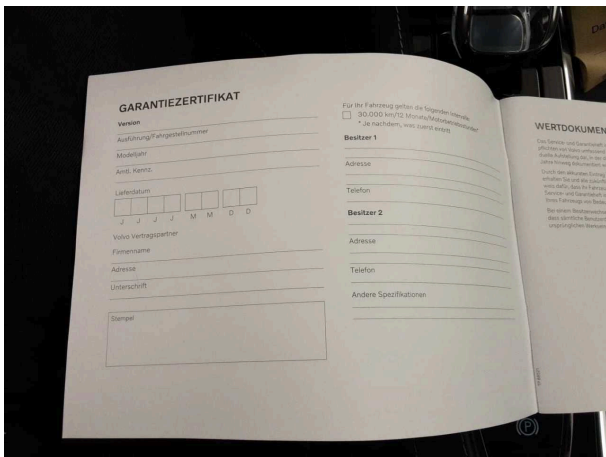


Abbildung 27: Sonstiges

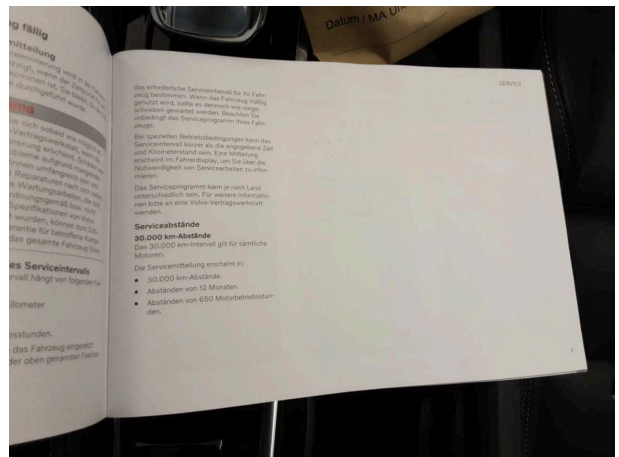


Abbildung 28: Sonstiges



## Beschädigungsfotos



**Beschädigung #1:** Stossfänger hinten: Stossfänger hinten - verkratzt / verschürft - Wertminderung



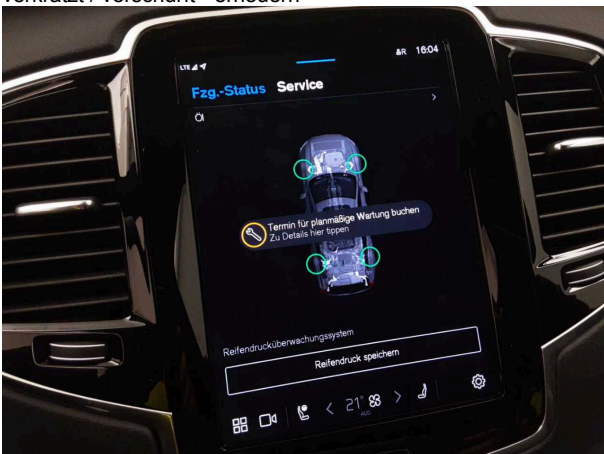
**Beschädigung #1:** Stossfänger hinten: Stossfänger hinten - verkratzt / verschürft - Wertminderung



**Beschädigung #2:** Rad/Reifen: Leichtmetallfelge vorn rechts - verkratzt / verschürft - erneuern



**Beschädigung #2:** Rad/Reifen: Leichtmetallfelge vorn rechts - verkratzt / verschürft - erneuern



**Beschädigung #3:** Sonstiges: Inspektion/Wartung - fällig - durchführen



**Beschädigung #4:** Tür vorn rechts: Tür - Kratzer - lackieren

**TÜV SÜD Auto Partner GmbH**  
Wiesenring 2  
04159 Leipzig

**Besichtigungsort**  
BCA Auktionszentrum Neuss  
Flosshafenstrasse 5  
41460 Neuss

**Empfänger**  
Backoffice  
Santander Consumer Leasing GmbH  
Santander-Platz 1  
41061 Mönchengladbach



**Beschädigung #4:** Tür vorn rechts: Tür - Kratzer - lackieren