

GKK Gutachten GmbH
 Theodorstr. 180, 40472 Düsseldorf

Raiffeisen-Impuls Fuhrparkmanagement
 GmbH & Co. KG

GKK Gutachten GmbH

Theodorstr. 180
 40472 Düsseldorf

Tel.: 0211 6878060
 www.gkk-gutachten.de
 Email: info@gkk-gutachten.de

Wertgutachten



Vorgang

Ihr Auftrag vom	29.04.2026 durch Raiffeisen-Impuls Fuhrparkmanagement GmbH & Co. KG
Besichtigungsort	36272 Niederaula, Industriestraße 11
Besichtigungsdatum	13.05.2026
Referenznummern	0002076502

Fahrzeugdaten / Technische Daten

Fahrzeugident.-Nr.	VXKFCYHZTP1084451		
Fahrzeugart	PKW - Kombilimousine	Farbton / Lackart	Schwarz / Metallic
Hersteller	Opel	Nächste HU	keine Angabe
Typ / Verkaufsbez.	Astra L Sports Tourer 1.5 D Business	Laufleistung abgelesen	134.510 km
Erstzulassung	20.02.2024	Emissionsklasse	Euro 6e
Getriebe / Gänge	Automatik / 8	Sitzplätze / Türen	5 / 5
Achsen / angetrieben	2 / 1	Anzahl Besitzer	keine Angabe
Motorart	Reihenmotor / Diesel	Hubraum / Nennleistung	1.498 ccm / 96 KW
Antriebsart	Frontantrieb		

Fahrzeugdaten wurden durch den Auftraggeber mitgeteilt und am Fahrzeug gegengeprüft und ergänzt.

Montierte Räder:					
Position	Reifenart	Felgenart	Hersteller	Dimension	Profiltiefe
vorn links	Winterreifen	Stahlrad	Continental	205/55 R16 91H	4 mm
vorn rechts	Winterreifen	Stahlrad	Continental	205/55 R16 91H	4 mm
hinten rechts	Winterreifen	Stahlrad	Continental	205/55 R16 91H	4 mm
hinten links	Winterreifen	Stahlrad	Continental	205/55 R16 91H	4 mm
Reservebereifung: TireFit					

Beiliegende Räder:					
Position	Reifenart	Felgenart	Hersteller	Dimension	Profiltiefe
Rad 1	Sommerreifen	Leichtmetallrad	Michelin	205/55 R16 94V	5 mm
Rad 2	Sommerreifen	Leichtmetallrad	Michelin	205/55 R16 94V	5 mm
Rad 3	Sommerreifen	Leichtmetallrad	Michelin	205/55 R16 94V	5 mm
Rad 4	Sommerreifen	Leichtmetallrad	Michelin	205/55 R16 94V	5 mm

Allgemeines / Zustand	
✓ Fahrzeug ist fahrbereit	✗ Unterbodenkontrolle durchgeführt
✗ Fahrzeug ist zugelassen	✓ Hauptschlüssel vorhanden (Anzahl: 2)
✓ Batterie ist betriebsbereit	✗ Nebenschlüssel vorhanden (Anzahl: 0)
✓ Serviceheft vorhanden	✓ Rangierfahrt durchgeführt.
✗ Probefahrt durchgeführt.	✗ Ladekabel vorhanden
✗ Anhängerkupplung vorhanden	✗ Bordwerkzeug vorhanden
Kundendienst laut Serviceheft am 02.01.2026 bei km 117.293.	

Funktionsfähigkeit / Auffälligkeiten	
✓ Motor startet eigenständig	✓ Schließanlage (ZV) funktionsfähig
✓ Lichtanlage funktionsfähig	⊖ Schiebedach oder Verdeck funktionsfähig
✓ Fensterheber funktionsfähig	✓ Entertainment (Radio, Navigationssystem) funktionsfähig
✓ Kombiinstrument und Fahrzeuganzeigen	

Fahrzeugzustand	
✗ verschmutzt	✗ nass
✗ Eis	✗ Schnee

Fahrzeugstandort	
✗ unzureichende Lichtverhältnisse	✗ Lichtblendung (Besichtigung im Freien)
✗ Dunkelheit	✗ Fahrzeug eingeschränkt zugänglich

Legende : ✓ Ja ✗ Nein ○ Nicht prüfbar ⊖ Nicht vorhanden

Vorschaden	Der Vorschaden wurde fach- und sachgerecht behoben	Feststellung
Außenspiegel rechts	Ja	
Tür vorne rechts	Ja	

Anmerkungen

Ausstattung gemäß VIN-Abfrage

Serienausstattung (nicht verifiziert)			
Airbag Fahrer-/Beifahrerseite		Anti-Blockier-System (ABS)	
Bremsassistent		Außenspiegel schwarz lackiert	
DAB-Tuner (Radioempfang digital)		Dach Wagenfarbe	
Elektr. Bremskraftverteilung (EBD)		Elektron. Stabilitäts-Programm (ESP)	
Ergonomiesitz vorn links		Sitzheizung vorn	
Sitzverstellung vorn rechts (6-fach)		Sitzverstellung vorn links (8-fach)	
Sitz vorn links mit ausziehbarer Oberschenkelauflage		Lendenwirbelstütze Sitz vorn links, elektr. verstellbar	
Lenkrad heizbar		Fahrassistenz-System: Berganfahr-Assistent (HSA, Hill Start Assist)	
Fahrassistenz-System: Frontkollisionswarnung		Fahrassistenz-System: Spurhalteassistent	
Feststellbremse elektrisch		Getriebe Automatik - mit Start-/Stop (8-Stufen)	
Heckleuchten LED		Induktionsladeschale für Smartphone (Wireless Charging)	
Isofix-Aufnahmen für Kindersitz an Rücksitz		Karosserie: 5-türig	
Keyless Start		Klimaautomatik	
Kopf-Airbag-System		Kopfstützen hinten (3-fach)	
Leuchtweitenregelung automatisch		LM-Felgen	
Motor 1,5 Ltr. - 96 kW CDTI DPF		Nebelscheinwerfer LED	
Reifen-Reparaturkit		Reifendruck-Kontrollsystem	
Rußpartikelfilter		Rückfahrkamera mit 180° Umgebungsansicht	
Parkpilotsystem vorn und hinten		Rücksitzlehne geteilt (40:20:40)	
Schadstoffarm nach Abgasnorm Euro 6e		Scheinwerfer LED Eco	
Einschaltautomatik für Fahrlicht		Fahrassistenz-System: Fernlichtassistent	
Scheibenwischer mit Regensensor		Seitenairbag vorn	
Sonnenblenden mit Spiegel (beleuchtet)		Start/Stop-Anlage	
Steckdose (12V-Anschluß) in Mittelkonsole		Tagfahrlicht LED	
Wärmeschutzverglasung hinten abgedunkelt (Solar-Protect)		Zentralverriegelung mit Fernbedienung	
Sonderausstattung (verifiziert)			
Audio-Navigationssystem Multimedia Navi Pro (10" Display)	✓	Freisprecheinrichtung (Bluetooth) mit Sprachsteuerung	✓
Opel Connect	✓	Fahrassistenz-System: Autonomer Notbrems-Assistent mit Frontkollisionswarnung und Fußgängererkennung	✓
Fahrassistenz-System: Verkehrszeichenerkennung	✓	Fahrassistenz-System: aktiver Spurhalteassistent (Lenkunterstützung)	✓
Metallic-/Mineraleffekt-Lackierung	✓		

Wertbeeinflussende Faktoren		
Front (Angaben ohne MwSt.)	Reparaturkosten	MW
Stoßfänger vorne Verkleidung -lackiert-, verkratzt, lackieren (Bild 21, Bild 22, Bild 23)	929,74 €	511,36 €
Frontgrill lackiert, verkratzt, lackieren (Bild 27, Bild 28)	371,82 €	204,50 €
Motorhaube, Steinschlag und Kratzer, lackieren (Bild 24, Bild 25, Bild 26)	655,94 €	360,77 €
Frontscheibe mit Regensensor und Frontkamera, verkratzt, ersetzen (Bild 33, Bild 34)	811,59 €	811,59 €
Seite links (Angaben ohne MwSt.)	Reparaturkosten	MW
Kotflügel vorne links, verkratzt, lackieren (Bild 29, Bild 30)	546,09 €	300,35 €
Tür vorne links, verkratzt, lackieren (Bild 35, Bild 36)	558,12 €	306,97 €
Tür hinten links, verkratzt, lackieren (Bild 37, Bild 38)	589,75 €	324,36 €
Seitenwand links, verkratzt, lackieren (Bild 39, Bild 40, Bild 41)	706,41 €	388,53 €
Seite rechts (Angaben ohne MwSt.)	Reparaturkosten	MW
Seitenwand rechts, verkratzt, lackieren (Bild 46, Bild 47)	706,41 €	388,53 €
Tür hinten rechts, verkratzt, lackieren (Bild 48, Bild 49)	589,75 €	324,36 €
Tür hinten rechts Griff, verkratzt, lackieren (Bild 50, Bild 51)	121,92 €	67,06 €
Kotflügel vorne rechts, verkratzt, lackieren (Bild 18, Bild 19, Bild 20)	546,06 €	300,33 €
Heck (Angaben ohne MwSt.)	Reparaturkosten	MW
Stoßfänger hinten Verkleidung -lackiert-, verkratzt, lackieren (Bild 44, Bild 45)	802,12 €	441,17 €
Heckscheibe, verkratzt, ersetzen (Bild 42, Bild 43)	675,32 €	675,32 €
Reifen, Felgen, Radkappen (Angaben ohne MwSt.)	Reparaturkosten	MW
Radkappe(n) vorne rechts, beschädigt, ersetzen (Bild 16, Bild 17)	21,61 €	11,89 €
Sonstiges (Angaben ohne MwSt.)	Reparaturkosten	MW
Fahrzeug außen, verkratzt, aufbereiten (Bild 31, Bild 32)	319,04 €	319,04 €
Fahrzeug innen, verkratzt und verschmutzt, aufbereiten (Bild 52, Bild 53, Bild 54)	159,52 €	159,52 €

Bei der Berechnung der einzelnen Beträge wurde für die Lackiervorbereitung ein Gesamtbetrag von 302,58 EUR berücksichtigt und auf die Lackierpositionen verteilt.

Wertermittlung (bezogen auf den Besichtigungszeitpunkt, Angaben ohne MwSt)	
Reparaturkosten	9.111,21 €
Minderwert	5.895,65 €
Händlereinkaufspreis	3.125,00 €
Händlerverkaufspreis	4.000,00 €

Besichtigungsbedingungen

Bei dieser Besichtigung wurde eine äußere Inaugenscheinnahme am undemontierten Fahrzeug unter Berücksichtigung der vorgefundenen Besichtigungsbedingungen durchgeführt. Es werden keinerlei Eigenschaften von nicht geprüften oder nur eingeschränkt prüfbar Bereichen des Fahrzeugs zugesichert.

Minderwert

Die festgesetzten Beträge für den Minderwert „MW“ entsprechen nicht den Reparaturkosten für die aufgeführten Beschädigungen sondern orientieren sich an Fahrzeugalter und Laufleistung.

Bei der Ermittlung des ausgewiesenen Fahrzeugwertes fanden diese Werte Verwendung. Berücksichtigt wurden nur überdurchschnittliche Beschädigungen.

Dieses Dokument enthält im Anhang die Fotodokumentation mit 54 Fotos.

Rudzinski, Bernd

Der Sachverständige, 08.06.2026

Fotoanlage



Bild 1



Bild 2

Fotoanlage



Bild 3



Bild 4

Fotoanlage



Bild 5



Bild 6

Fotoanlage



Bild 7



Bild 8

Fotoanlage



Bild 9

Fotoanlage



Bild 10

Fotoanlage



Bild 11

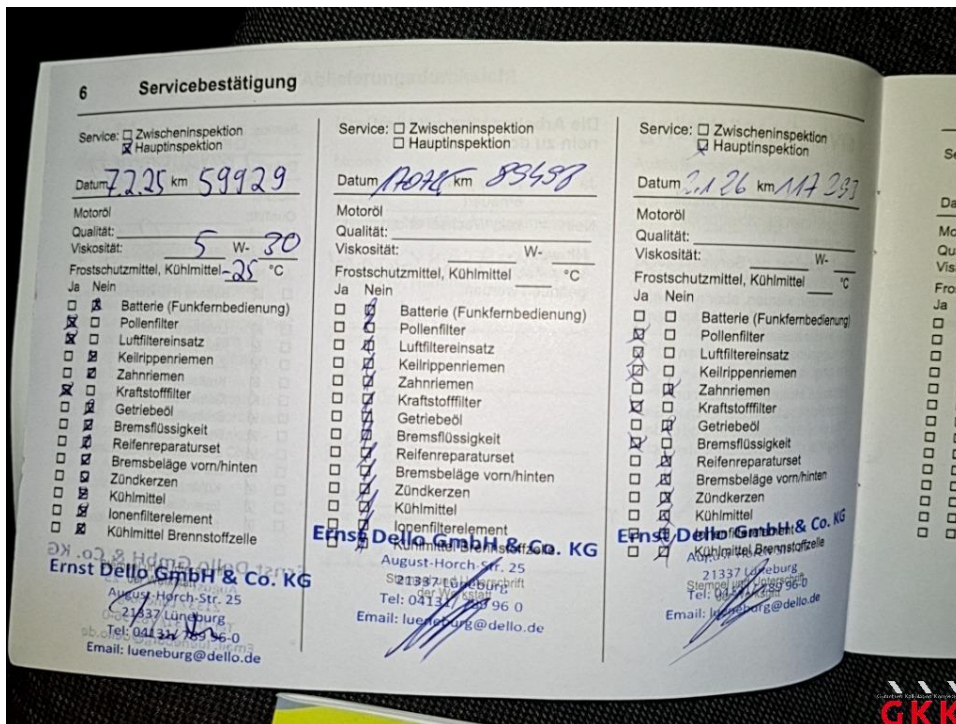


Bild 12

Fotoanlage



Bild 13

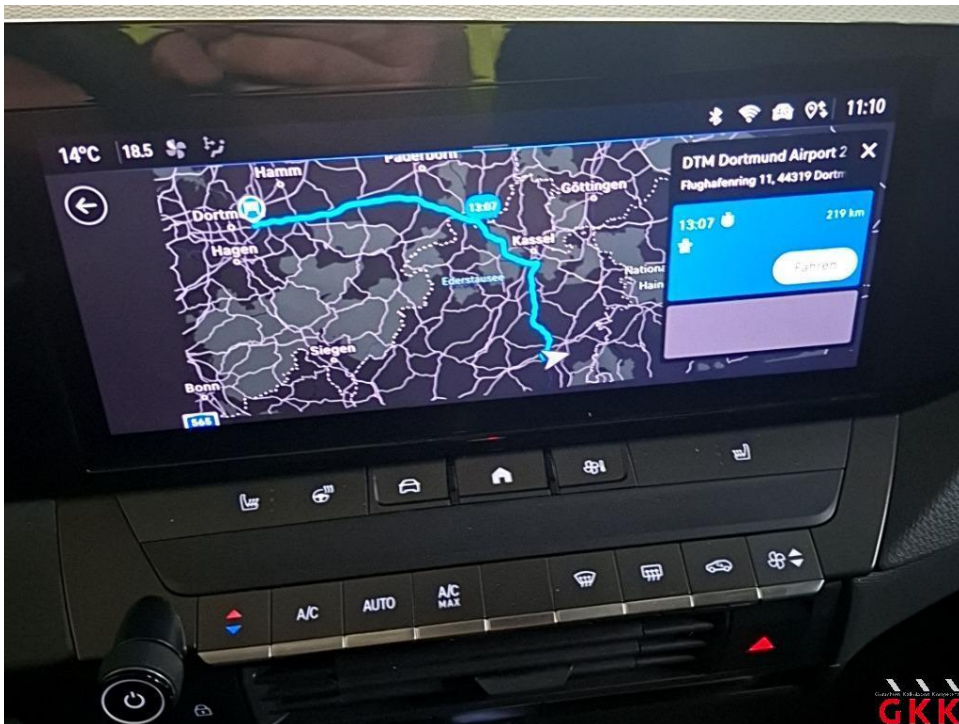


Bild 14

Fotoanlage



Bild 15



Bild 16 Radkappe(n), vorne rechts, beschädigt, ersetzen

Fotoanlage



Bild 17 Radkappe(n), vorne rechts, beschädigt, ersetzen



Bild 18 Kotflügel vorne rechts, verkratzt, lackieren

Fotoanlage



Bild 19 Kotflügel vorne rechts, verkratzt, lackieren



Bild 20 Kotflügel vorne rechts, verkratzt, lackieren

Fotoanlage



Bild 21 Stoßfänger vorne, Verkleidung -lackiert-, verkratzt, lackieren



Bild 22 Stoßfänger vorne, Verkleidung -lackiert-, verkratzt, lackieren

Fotoanlage



Bild 23 Stoßfänger vorne, Verkleidung -lackiert-, verkratzt, lackieren



Bild 24 Motorhaube, Steinschlag und Kratzer, lackieren

Fotoanlage

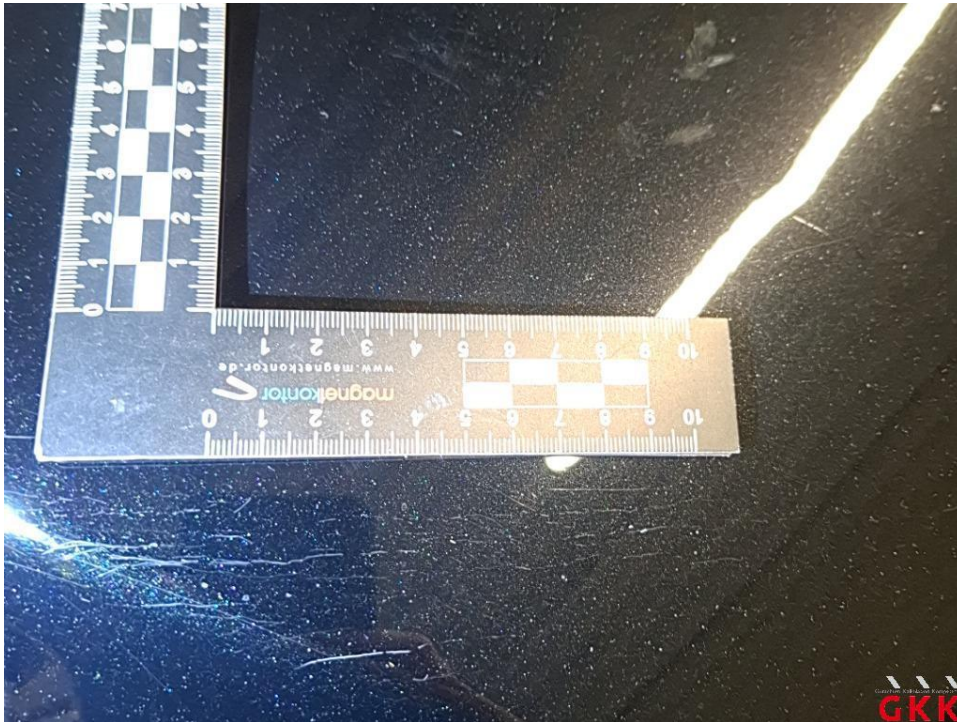


Bild 25 Motorhaube, Steinschlag und Kratzer, lackieren



Bild 26 Motorhaube, Steinschlag und Kratzer, lackieren

Fotoanlage



Bild 27 Frontgrill, lackiert, verkratzt, lackieren



Bild 28 Frontgrill, lackiert, verkratzt, lackieren

Fotoanlage



Bild 29 Kotflügel vorne links, verkratzt, lackieren

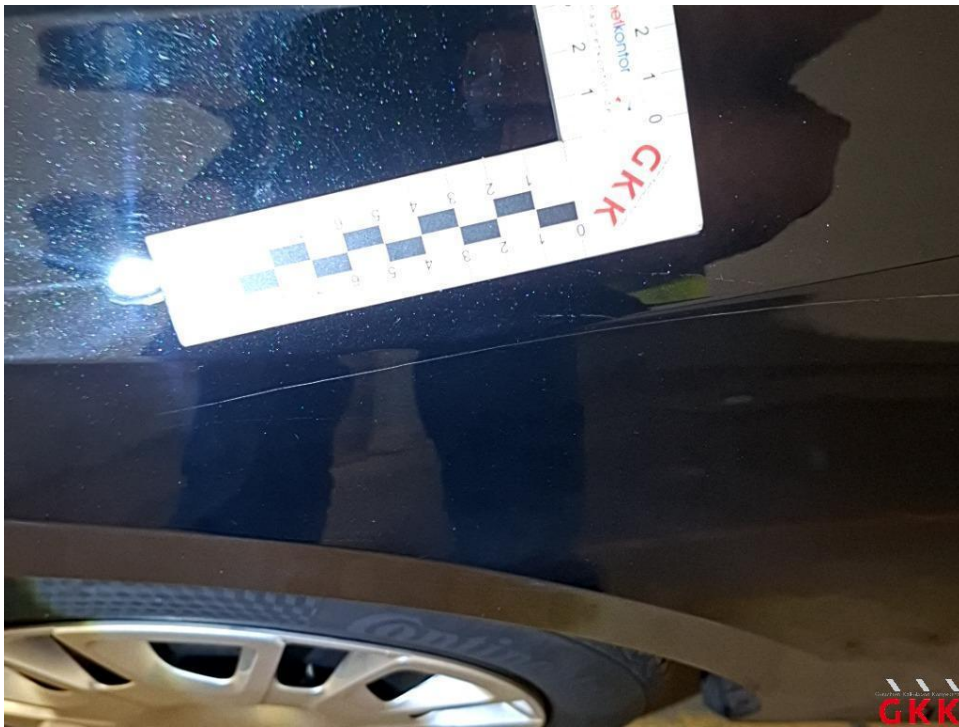


Bild 30 Kotflügel vorne links, verkratzt, lackieren

Fotoanlage



Bild 31 Fahrzeug, außen, verkratzt, aufbereiten



Bild 32 Fahrzeug, außen, verkratzt, aufbereiten

Fotoanlage



Bild 33 Frontscheibe, mit Regensensor und Frontkamera, verkratzt, ersetzen



Bild 34 Frontscheibe, mit Regensensor und Frontkamera, verkratzt, ersetzen

Fotoanlage



Bild 35 Tür vorne links, verkratzt, lackieren



Bild 36 Tür vorne links, verkratzt, lackieren

Fotoanlage



Bild 37 Tür hinten links, verkratzt, lackieren



Bild 38 Tür hinten links, verkratzt, lackieren

Fotoanlage



Bild 39 Seitenwand links, verkratzt, lackieren

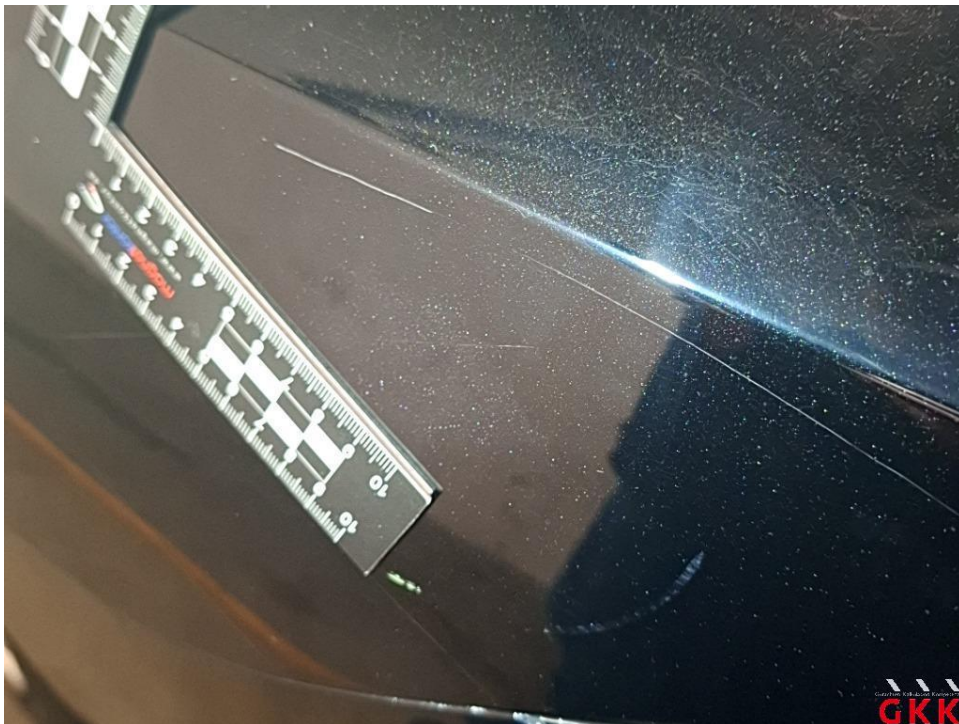


Bild 40 Seitenwand links, verkratzt, lackieren

Fotoanlage



Bild 41 Seitenwand links, verkratzt, lackieren



Bild 42 Heckscheibe, verkratzt, ersetzen

Fotoanlage



Bild 43 Heckscheibe, verkratzt, ersetzen



Bild 44 Stoßfänger hinten, Verkleidung -lackiert-, verkratzt, lackieren

Fotoanlage



Bild 45 Stoßfänger hinten, Verkleidung -lackiert-, verkratzt, lackieren



Bild 46 Seitenwand rechts, verkratzt, lackieren

Fotoanlage



Bild 47 Seitenwand rechts, verkratzt, lackieren



Bild 48 Tür hinten rechts, verkratzt, lackieren

Fotoanlage

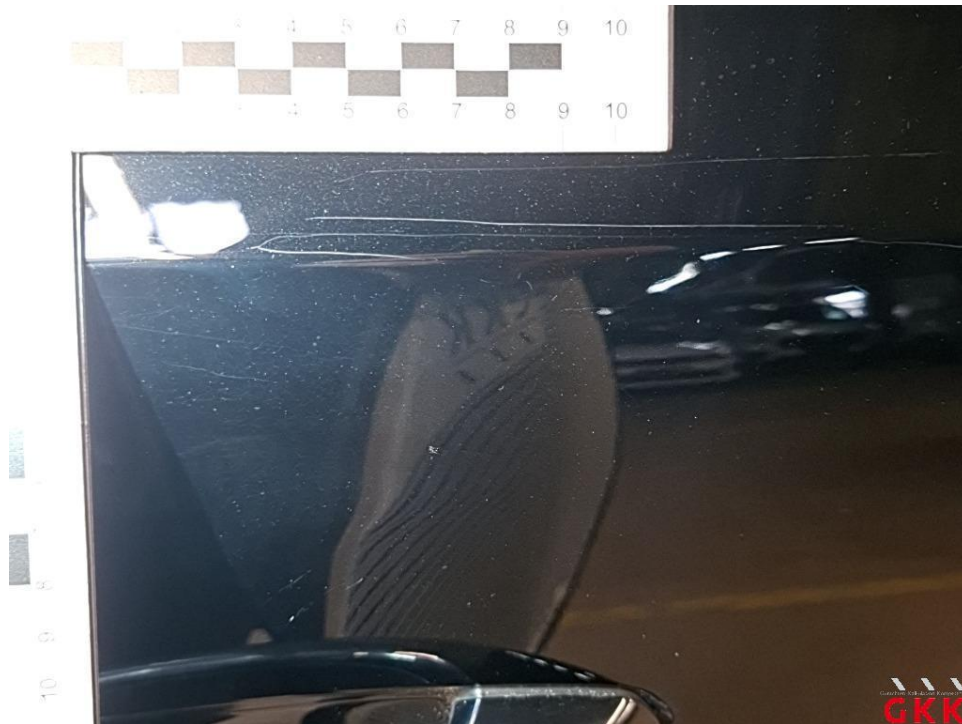


Bild 49 Tür hinten rechts, verkratzt, lackieren



Bild 50 Tür hinten rechts, Griff, verkratzt, lackieren

Fotoanlage



Bild 51 Tür hinten rechts, Griff, verkratzt, lackieren

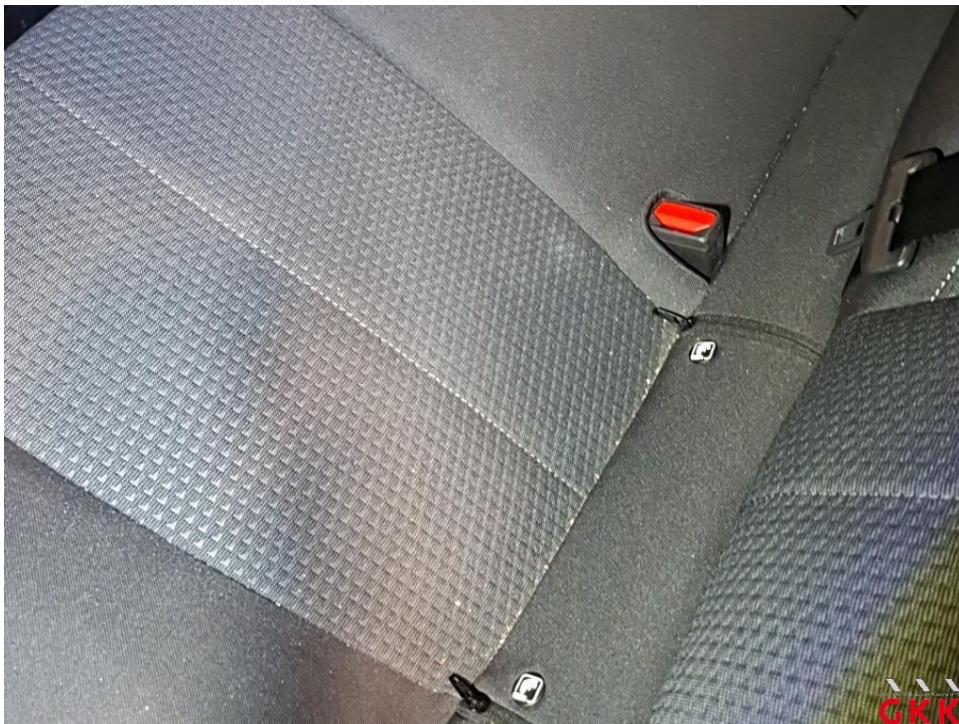


Bild 52 Fahrzeug, innen, verkratzt und verschmutzt, aufbereiten

Fotoanlage



Bild 53 Fahrzeug, innen, verkratzt und verschmutzt, aufbereiten



Bild 54 Fahrzeug, innen, verkratzt und verschmutzt, aufbereiten