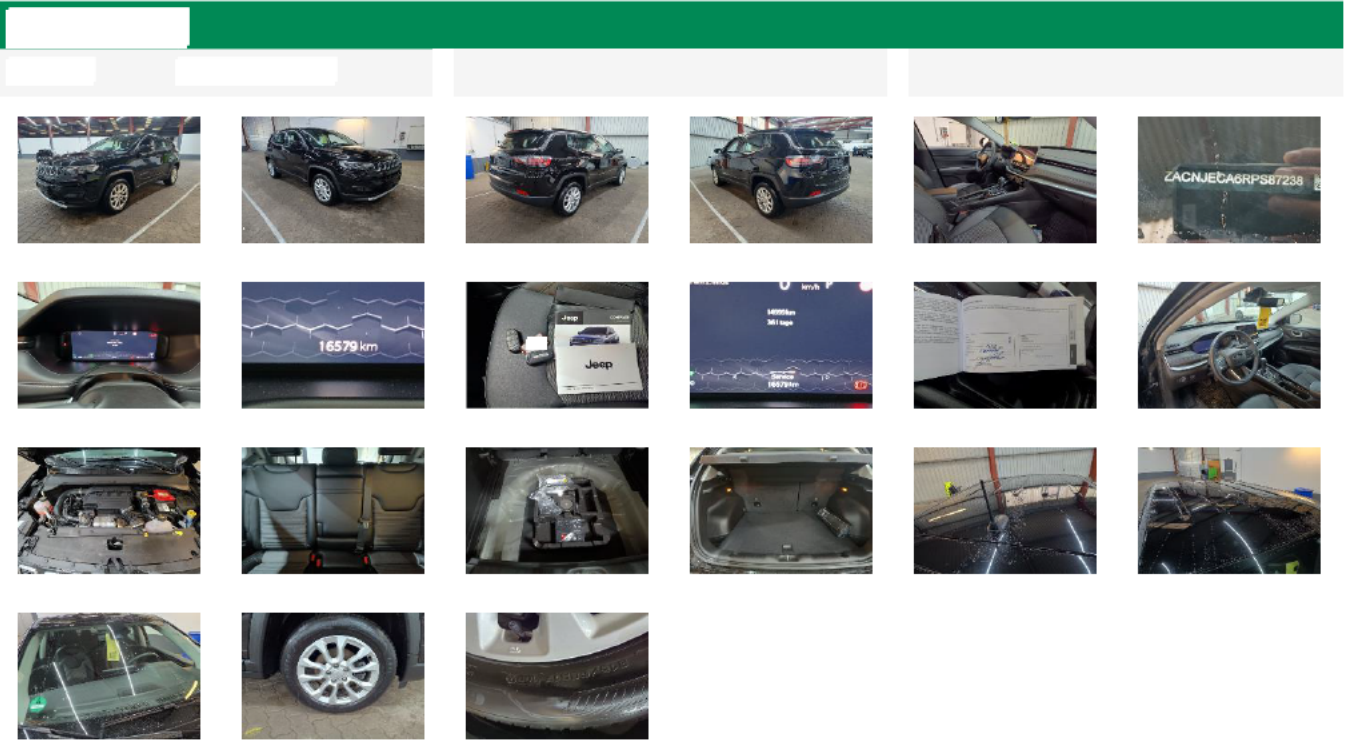


Fahrzeugdetails

Fahrgestell-Nr.	ZACNJECA6 RPS87238	Erstzulassung	30.07.2024	Außenfarbe	Unbekannt
Hersteller	JEEP	Kennzeichen		Laufleistung	16 579 km
Modell	COMPASS 1.5I GSE T4 48V e-Hybrid Alltюд	Fahrzeugzustand	Beschädigtes Fahrzeug		
Vorschaden vorhanden	Unbekannt	Höhe Vorschaden netto	-	Vorschaden kommentar	



Lose Teile

Nothilfekit Reserverad	✓
Bordwerkzeug	✓
Hutablage	✓
Fußmatte HR	✓
Fußmatte HL	✓
Fußmatte VR	✓
Fußmatte VL	✓
Antenne	✓


Fahrzeugdokumente / Schlüssel

Betriebsanleitung	✓
Serviceheft	✓
Bordmappe komplett	✓
Ersatzschlüssel	✓
Schlüssel	✓
Schlüssel mit Fernbedienung	✓
Inspektion	✓

Reifen

Goodyear 215/60/17 V Ganzjahresreifen 6.0 mm GJR		Goodyear 215/60/17 V Ganzjahresreifen 6.0 mm GJR	
Goodyear 215/60/17 V Ganzjahresreifen 7.0 mm GJR		Goodyear 215/60/17 V Ganzjahresreifen 7.0 mm GJR	

Außenschäden

1		Bauteil	Türeinstieg	Reparaturzeit	-	Teilekosten	-
		Position	Hinten Rechts	Reparaturkosten	-	Nettokosten	90,00€
		Beschreibung	Kratzer	Lackierungszeit	-		
		Anmerkungen		- Lackierungskosten	-		
				Pauschale	100,00€		
2		Bauteil	Windschutzscheibe	Reparaturzeit	-	Teilekosten	-
		Position		- Reparaturkosten	-	Nettokosten	-
		Beschreibung	Gebraucht	Lackierungszeit	-		
		Anmerkungen		- Lackierungskosten	-		
				Pauschale	-		
3		Bauteil	Stoßfänger	Reparaturzeit	-	Teilekosten	-
		Position	Vorne	Reparaturkosten	-	Nettokosten	-
		Beschreibung	Gebraucht	Lackierungszeit	-		
		Anmerkungen		- Lackierungskosten	-		
				Pauschale	-		
4		Bauteil	Motorhaube	Reparaturzeit	-	Teilekosten	-
		Position		- Reparaturkosten	-	Nettokosten	-
		Beschreibung	Gebraucht	Lackierungszeit	-		
		Anmerkungen		- Lackierungskosten	-		
				Pauschale	-		
5		Bauteil	Stoßfänger	Reparaturzeit	-	Teilekosten	-
		Position	Hinten	Reparaturkosten	-	Nettokosten	-
		Beschreibung	Gebraucht	Lackierungszeit	-		
		Anmerkungen		- Lackierungskosten	-		
				Pauschale	-		