

die gutachter, Sachsenallee 4, 01723 Wilsdruff OT Kesselsdorf

mobilforum GmbH
Häuersteig 25
09599 Freiberg

DAT-BEWERTUNGSGUTACHTEN

51429WD26

Bei Rückfragen bitte immer angeben.

BETRIFFT	Zustandsbericht
Auftrag vom / durch	12.06.2026 / Herr Wolf
Auftragsnummer	51429WD26
Fahrzeughalter	Siegfried Manfred Behrend
Sachverständiger	Mathias Tschorn
Besichtigungsdatum	12.06.2026



FESTGESTELLTES UNTERSUCHUNGSERGEBNIS

Reparaturen sind notwendig (Details siehe Prüfprotokoll)

Alle Angaben ohne MwSt.

Reparaturkosten gesamt

Reparaturkosten anteilig im Wert berücksichtigt

Wertminderung (netto)

Die im Ergebnis dargestellte Wertminderung berücksichtigt sowohl die geschätzten Minderwerte bereits instandgesetzter Vorschäden als auch geschätzte Minderwerte aktueller Schäden und stellt deren Gesamtsumme dar.

Anhang:

25 Seiten

Fahrzeugbeschreibung

Zustandsbericht/Fotos

TECHNISCHE DATEN UND FAHRZEUGBESCHREIBUNG

Amtliches Kennzeichen	STL BM 55
Fahrzeugart	Pkw, SUV, Kleintransporter
Aufbauart	Van
Fabrikat	BMW
Typ / Untertyp	2 Gran Tourer (F46)(2015->) / 220 i
KBA-Nummer	BZD
Fahrzeug-Ident-Nummer	WBA2D51010P786355
Erste / Letzte Zulassung	30.06.2016 / 30.06.2016
Hubraum / Leistung	1.998 cm ³ / 141 kW
Motor	Motor 2,0 Ltr. - 141 kW 16V
Motorart / Zylinder / Motorbauart	Benzin / 4 / Reihenmotor
Abgascode	Euro 6
Türen / Sitze	5 / 5
Leer- / zul. Gesamtgewicht / Nutzlast	1.580 / 2.190 / 650 kg
Länge / Breite / Höhe	4.556 / 1.800 / 1.608 mm
Anzahl Achsen	2
Getriebe / Anzahl der Gänge	Manuell / 6
Antriebsart	Frontantrieb
Anzahl Vorbesitzer	0
nächste HU	06/2027
Laufleistung abgelesen	132.051 km
Farbe	MINERALWEISS METALLIC

BEREIFUNG
1. Reifensatz

Achse	Hersteller	Bezeichnung
1	Fulda	205/55 R17 95V EcoControl HP 2 XL
2	Fulda	205/55 R17 95V EcoControl HP 2 XL

Profiltiefe in mm

links	rechts
7	6
8	6,5

2. Reifensatz

Achse	Hersteller	Bezeichnung
1	Falken	205/55 RF17 95V Eurowinter HS01
2	Falken	205/55 RF17 95V Eurowinter HS01

Profiltiefe in mm

links	rechts
7	7
6,5	6,5

SERIENAUSSTATTUNG

Ablage-Paket, Airbag Beifahrerseite, Airbag Beifahrerseite abschaltbar, Airbag Fahrer-/Beifahrerseite, Airbag Fahrerseite, Anti-Blockier-System (ABS), Auspuffanlage (2-Rohr-Anlage) mit Chromblenden, Außenspiegel elektr. verstellbar, Außenspiegel Wagenfarbe, Außentemperaturanzeige, Bordcomputer, Bremsassistent, Check-Control-System, Dynamische Bremsleuchte, Dynamische Stabilitäts-Control (DSC), Dynamische Tractions Control (DTC), Fahrassistenz-System: Auffahrwarnsystem mit Bremsfunktion, Fahrassistenz-System: Aufmerksamkeits-Assistent, Fahrassistenz-System: Fahrerlebnisschalter, Freisprecheinrichtung Bluetooth mit USB-/Audio-Schnittstelle, Fußmatten Velours, Gepäckraumabdeckung / Rollo, Getriebe 6-Gang, Innenausstattung: Instrumententafel - unterhalb Piano Black, Isofix-Aufnahmen für Kindersitz an Rücksitz, Karosserie: 5-türig, Kopf-Airbag-System hinten, Kopf-Airbag-System vorn, Lenkrad (Leder) mit Multifunktion, Lenksäule (Lenkrad) mechan. verstellbar, Licht- und Regensensor, LM-Felgen 7,5x17 (V-Speiche 479), Mittelarmlehne hinten, Mittelarmlehne vorn, Parkbremse elektrisch, Personalisierungssystem (Personal Profile), Reifen-Reparaturset (Mobility-Pack), Reifendruck-Kontrollsystem, Rücksitzlehne geteilt/klappbar (40:20:40), Schadstoffarm nach Abgasnorm Euro 6, Schalt-/Wählhebelgriff Leder, Schaltpunktanzeige, Seitenairbag hinten, Seitenairbag vorn, Service-System: Intelligenter Notruf inkl. TeleServices, Servolenkung Servotronic, Sitzbezug / Polsterung: Stoff Grid, Sitze hinten mechanisch verstellbar, Sitze vorn mechanisch verstellbar, Start/Stop-Anlage (Funktion), Steckdose (12V-Anschluß) in Mittelkonsole und Koffer-/Laderaum (4-fach), Tagfahrlicht LED, Wegfahrsperrung, Wärmeschutzverglasung getönt, Zentralverriegelung mit Fernbedienung

SONDERAUSSTATTUNG

Business-Paket, Dachreling schwarz, Klimaautomatik 2-Zonen mit autom. Umluft-Control, Metallic-Lackierung, Multifunktion für Lenkrad, Panoramadach (Glas), Park-Distance-Control (PDC) vorn und hinten, Scheinwerfer LED (erweiterter Umfang)






PRÜFBERICHT

Das Prüfprotokoll basiert auf einem standardisierten, fahrzeugübergreifenden Prozess. Prüfpunkte, die konstruktionsbedingt auf das jeweilige Fahrzeug nicht anwendbar sind, gelten automatisch als gegenstandslos. In solchen Fällen ist der Prüfpunkt als "nicht vorhanden" bzw. "nicht zutreffend" zu werten. Aus der bloßen Nennung im Protokoll ergibt sich kein tatsächliches Vorhandensein des Bauteils.

Position	Rep.-Kosten	ÜV*	Beschreibung	
Allgemeinzustand				
Allgemein			Fahrzeugzustand entspricht dem Alter und der km-Laufleistung,	●
Dokumentation				
Zulassungsbescheinigung			vorhanden	●
Fahrzeugschlüssel			komplett vorhanden,	●
Bordmappe			vorhanden,	●
Bedienungsanleitungen Fahrzeug			vorhanden,	●
Bedienungsanleitung Radio			vorhanden,	●
Serviceheft			digital, , Eintragung lückenhaft	●
Letzte Inspektion			durchgeführt am 08/2025, keine weiteren Nachweise vorgelegt, Unterlagen prüft Autohaus	●
Bedienungsanleitung Navigation			vorhanden,	●
Karosserie außen				
Stoßfänger vorne			ohne Befund,	●
Kühlergrill			ohne Befund,	●
Scheinwerfer links			ohne Befund,	●
Scheinwerfer rechts			ohne Befund,	●
Motorhaube			ohne Befund,	●
Scheibenwischer vorn			ohne Befund,	●
Frontscheibe			ohne Befund,	●
Kotflügel vorn links			ohne Befund,	●
Kotflügel vorn rechts			ohne Befund,	●
Außenspiegel links			ohne Befund,	●
Außenspiegel rechts			ohne Befund,	●
Tür vorn links			ohne Befund,	●
Tür vorn rechts			ohne Befund,	●

Position	Rep.-Kosten	ÜV*	Beschreibung	
Tür hinten links			ohne Befund,	●
Tür hinten rechts			ohne Befund,	●
Schweller links			ohne Befund,	●
Schweller rechts			ohne Befund,	●
Seitenwand links			ohne Befund,	●
Seitenwand rechts			ohne Befund,	●
Dach			ohne Befund,	●
Schiebe-, Hebedach			ohne Befund,	●
Dachantenne			ohne Befund,	●
Scheibenwischer hinten			ohne Befund,	●
Heckklappe			ohne Befund,	●
Heckscheibe			ohne Befund ,	●
Rücklicht links			ohne Befund,	●
Rücklicht rechts			ohne Befund,	●
Stoßfänger hinten			Verformung und gebrochen,instandsetzen und lackieren	●
Anhängerkupplung			ohne Befund,	●
Fahrzeug innen				
Innenraum allgemein			Polster verschmutzt,Aufbereitung erhöhter Aufwand	●
Dachhimmel			ohne Befund,	●
Innenspiegel			ohne Befund,	●
Armaturenbrett			ohne Befund,	●
Lenkrad			ohne Befund,	●
Mittelkonsole			Verfassung,Verstellung defekt, rutscht durch	●
Fußraum vorn			ohne Befund,	●
Fußraum hinten			ohne Befund,	●
Sitz vorn links			ohne Befund,	●
Sitz vorn rechts			ohne Befund,	●
Rücksitzbank			ohne Befund,	●
Laderaumabdeckung			ohne Befund,	●
Laderauminnenverkleidung			verschmutzt,Verkratzungen Aufbereitung erhöhter Aufwand	●
Heckklappenverkleidung			leichte Kratzer,ersetzen	●

Position	Rep.-Kosten	ÜV*	Beschreibung	
Reifen und Räder				
Reifen vorne links			ohne Befund,	●
Reifen vorne rechts			ohne Befund,	●
Reifen hinten links			ohne Befund,	●
Reifen hinten rechts			ohne Befund,	●
Alu-Felge vorne links			Verkratzungen , Smart Repair	●
Alu-Felge vorne rechts			Verkratzungen	●
Alu-Felge hinten links			Verkratzungen , Smart Repair	●
Alu-Felge hinten rechts			Verkratzungen	●
Winterkomplettäder			im Fahrzeug, alle Felgen Verkratzungen, Smart Repair	●
Reifenreparaturset TIREFIT			abgelaufen	●
Reifenfüllkompressor			vorhanden,	●
Zubehör				
Verbandskasten			fehlt	●
Warndreieck			vorhanden,	●
Bordwerkzeug			vorhanden,	●
Prüfungen				
Amtl. Kennzeichen			o.k.,	●
Motorraum			ohne Befund,	●
Motor			ohne Befund,	●
Bremsanlage			ohne Befund,	●
Achsen/Fahrwerk			ohne Befund,	●
Abgasanlage			ohne Befund,	●
Unterboden			ohne Befund ,	●
Klimaanlage			ohne Befund,	●
Infotainmentsystem			ohne Befund,	●
Radio			ohne Befund,	●
Navigationssystem			ohne Befund,	●
Mobiltelefon Vorbereitung			vorhanden,	●
Fehlerspeicher auslesen			nicht durchgeführt,	●
Rangierfahrt			durchgeführt - ohne Beanstandung,	●
Probefahrt			nicht durchgeführt,	●

Position	Rep.-Kosten	ÜV* Beschreibung	
Lackschichtdicke		geprüft - nicht o.k.	
Nacklackierungen		festgestellt im Bereich rechte Fahrzeugflanke	
Fahrzeug unfallfrei		nein	
Hebebühne		Zur Besichtigung benutzt,	
Sonstiges			
Besichtigungsbedingungen		ausreichend, , Regen / Nässe	

ZUSAMMENFASSUNG DER REPARATURKOSTEN

Alle Angaben ohne MwSt.

Reparaturkosten gesamt

Reparaturkosten anteilig im Wert berücksichtigt

Wertminderung (netto)

Die im Ergebnis dargestellte Wertminderung berücksichtigt sowohl die geschätzten Minderwerte bereits instandgesetzter Vorschäden als auch geschätzte Minderwerte aktueller Schäden und stellt deren Gesamtsumme dar.



Bild: Allgemein



Bild: Allgemein



Bild: Allgemein



Bild: Allgemein



Bild: Allgemein



Bild: Allgemein



Bild: Allgemein

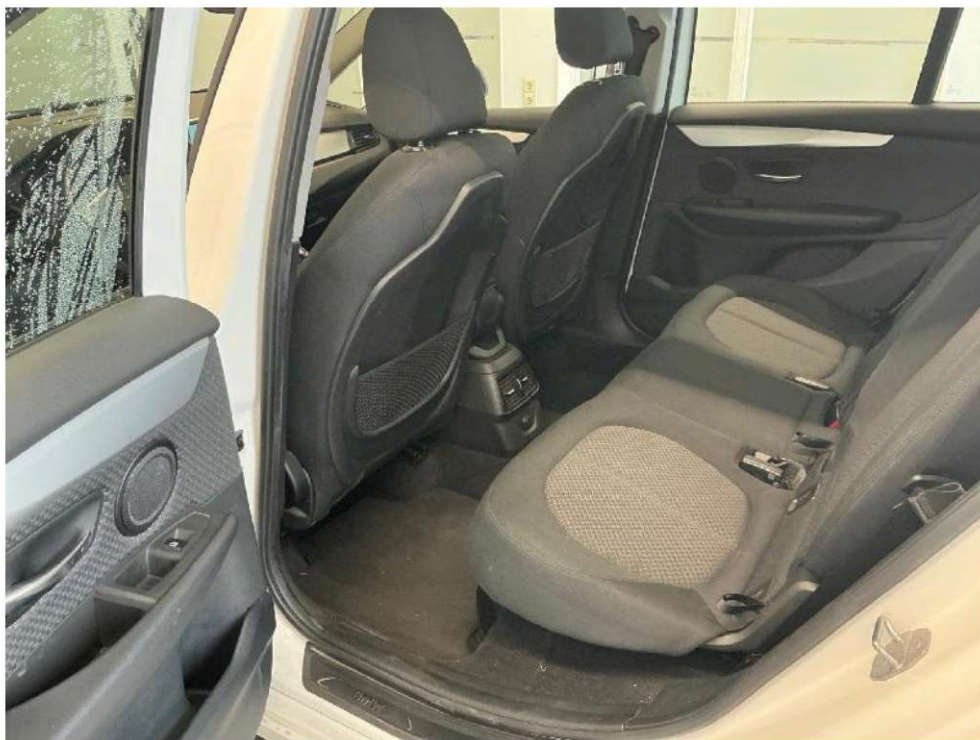


Bild: Allgemein

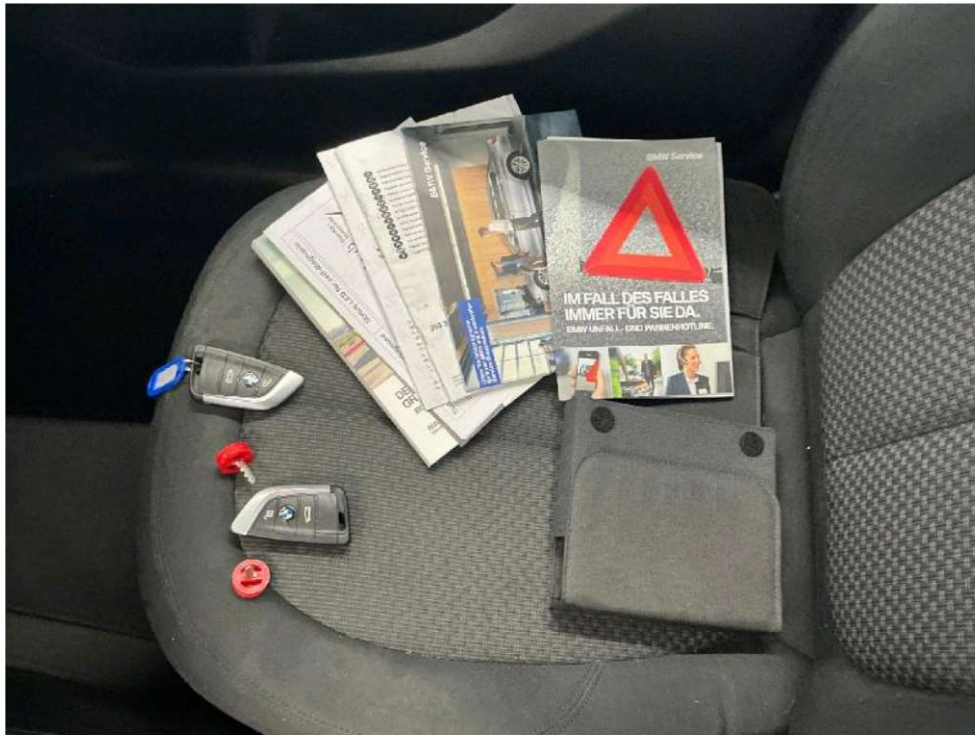


Bild: Bordmappe

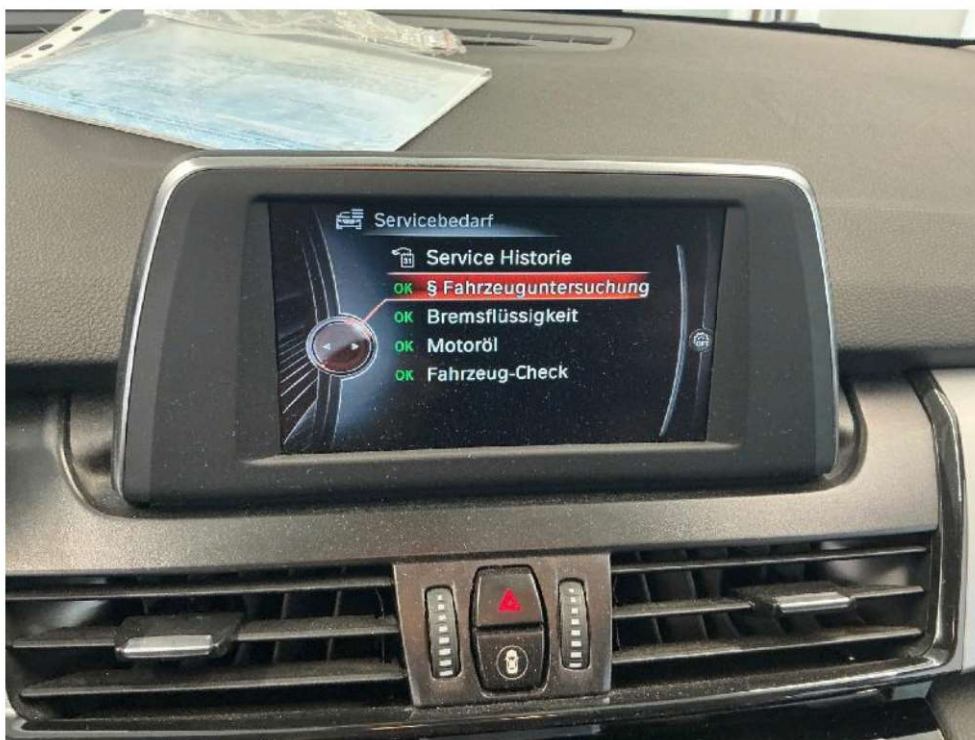


Bild: Serviceheft



Bild: Stoßfänger hinten



Bild: Stoßfänger hinten

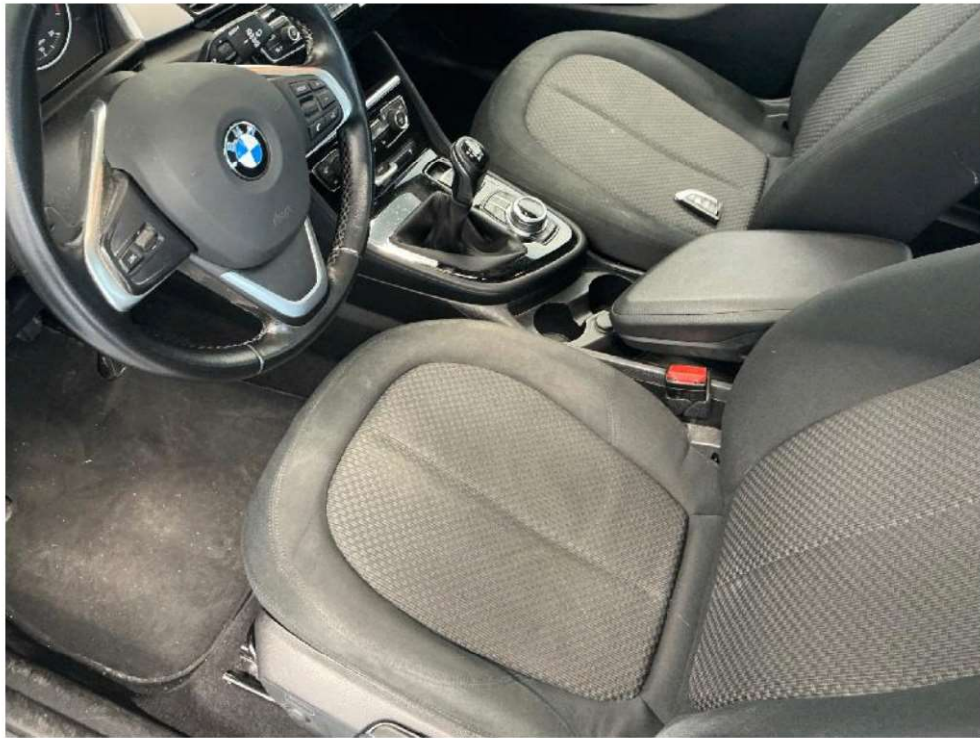


Bild: Innenraum allgemein

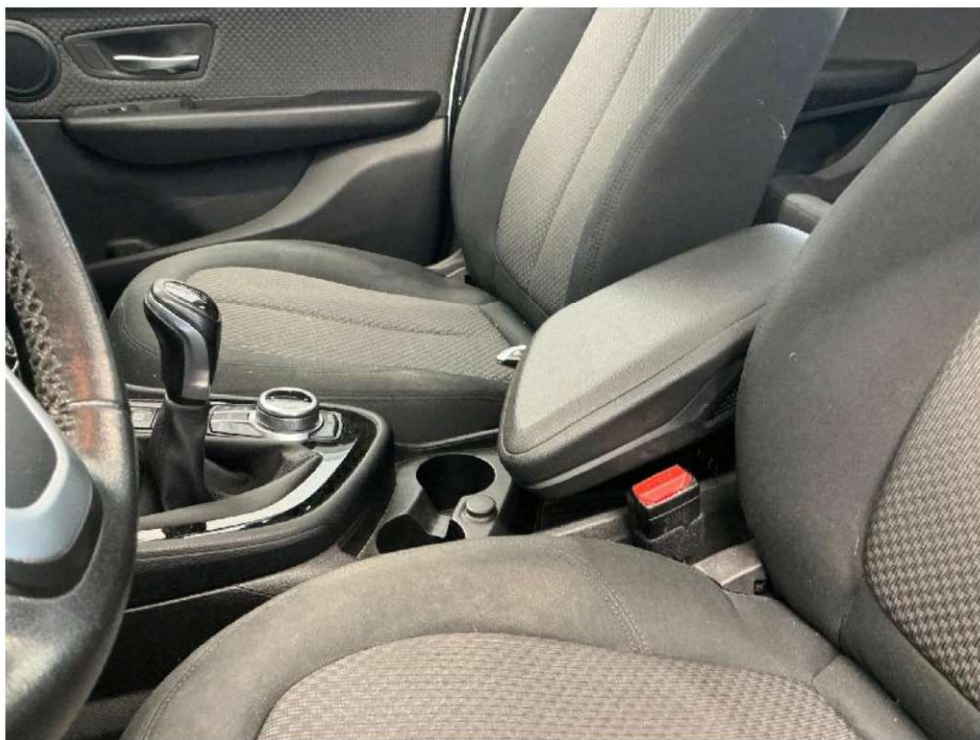


Bild: Mittelkonsole



Bild: Laderauminnenverkleidung

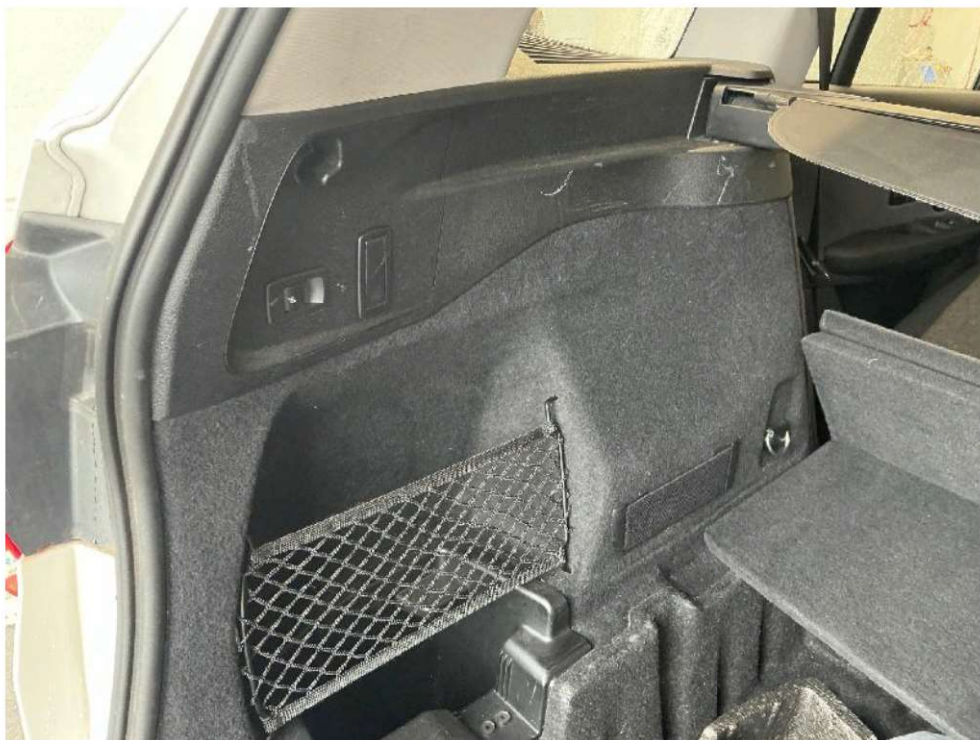


Bild: Laderauminnenverkleidung



Bild: Heckklappenverkleidung



Bild: Alu-Felge vorne links

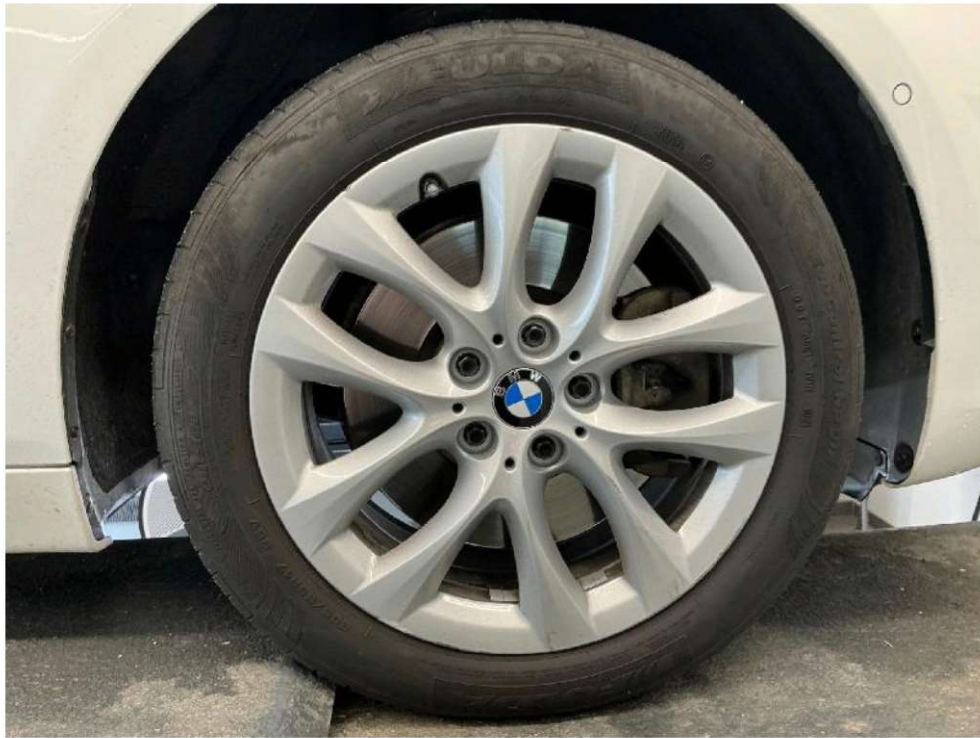


Bild: Alu-Felge vorne rechts



Bild: Alu-Felge hinten links



Bild: Alu-Felge hinten rechts



Bild: Alu-Felge hinten rechts



Bild: Winterkompleträder



Bild: Winterkompleträder



Bild: Winterkompleträder



Bild: Winterkompleträder



Bild: Winterkompletträder

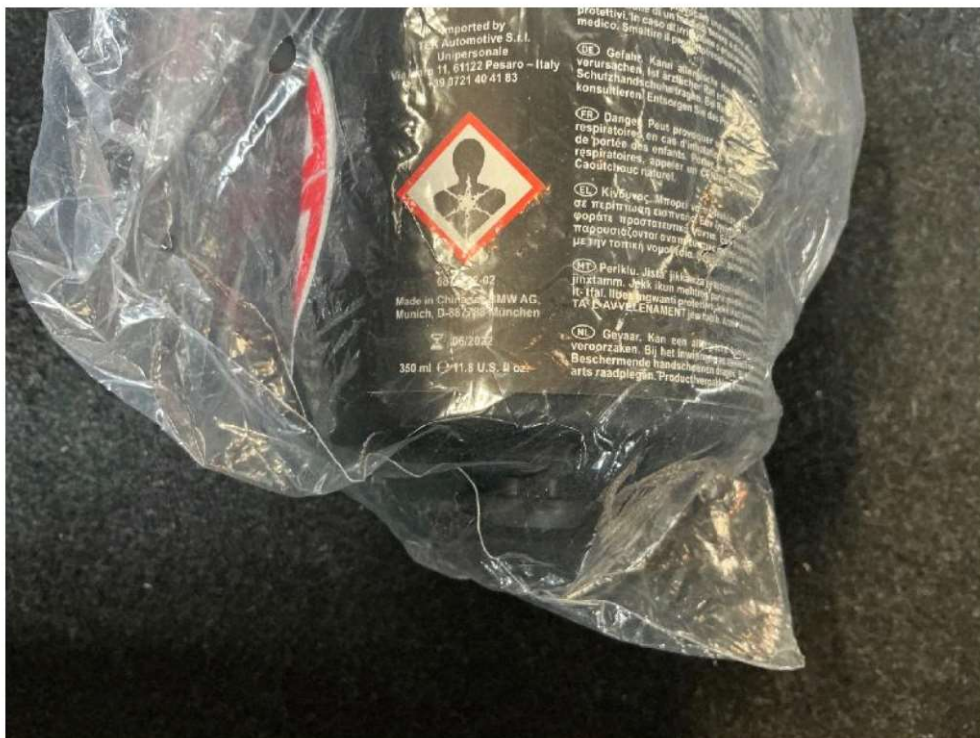


Bild: Reifenreparaturset TIREFIT



Bild: Nachlackierungen



Bild: Nachlackierungen



Bild: Nachlackierungen

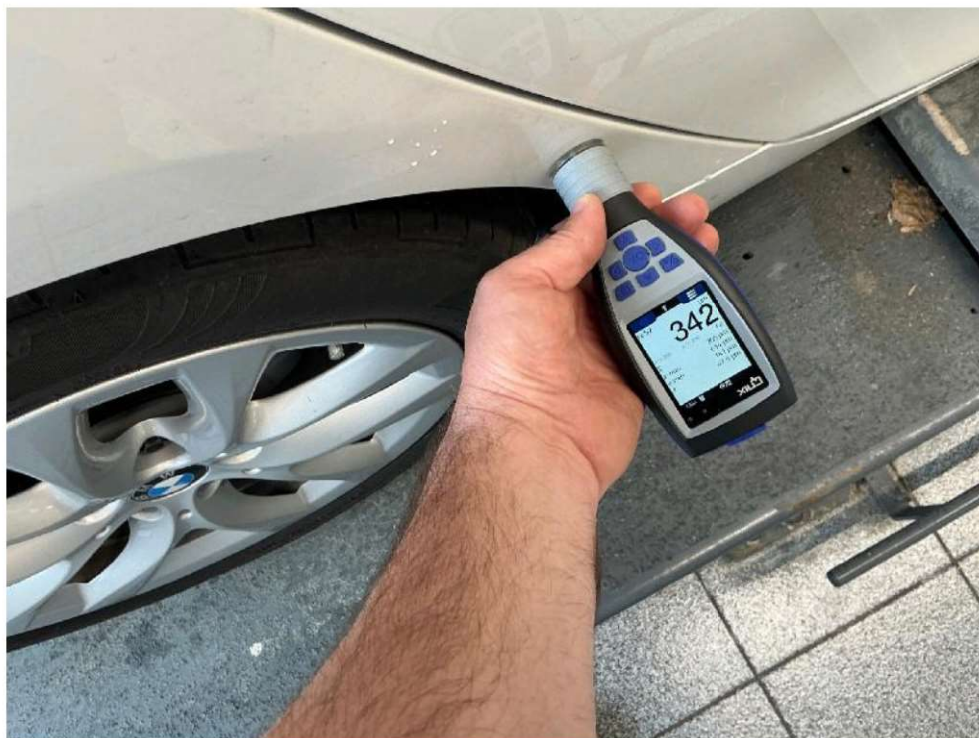


Bild: Nachlackierungen



Bild: Besichtigungsbedingungen