

» Übersicht

Auftrags-Nr: 1002301991
Besichtigt am: 03.02.2026 10:58
Berichts-Nr: 9972595
FIN: WVVZZZCDZMW503185



Fahrzeugansicht - diagonal
vorne links



Fahrzeugansicht - diagonal
hinten rechts



Innenraum - Cockpit mit
Laufleistung

» Fahrzeugdaten

Fahrzeugkategorie:	Personenkraftwagen
Fahrzeugart:	Kombi
Hersteller:	Volkswagen
Modell:	Golf
HSN / TSN:	0603 / CNN
Erstzulassungsdatum:	09.12.2020
Laufleistung:	100.188 km
Nachweis Kilometerstand:	Abgelesen
Farbe:	Pure White
Farbe Dach:	Pure White
Antriebsart:	Frontantrieb
Motorisierung/Kraftstoff:	Diesel
Hubraum:	2.000 ccm
Leistung:	110 kW (150 PS)
Fahrzeuglänge:	
Fahrzeughöhe:	
Fahrzeugbreite:	
Zulässiges Gesamtgewicht:	
Radstand:	
Anzahl Achsen:	2
Zylinder:	4
Schadstoffklasse:	Euro 6
Anzahl Türen:	4
Anzahl Sitze:	5
Getriebe:	Automatik 7-Gang
Polsterart:	Stoff und Alcantara
Interieurfarbe:	Soul-Schwarz/Soul-Schwarz/Schwarz/ Storm Grey
Anzahl vorhandene Schlüssel:	2

» Dokumente & Wartung

Nächste HU:	
Zulassungsbescheinigung (ZBT1 Original) vorhanden:	Nein
Zulassungsbescheinigung entgegengenommen:	Nein
Kennzeichen entgegengenommen:	Keine
Wartungsheft:	Digital
Wartungsnachweis:	Nicht prüfbar
Datum der letzten Wartung:	
Km-Stand bei letzter Wartung:	
Restlauf bis Service:	3.900 KM

» Fahrzeugausstattung

"Business Premium"-Paket inkl. Navigationssystem "Discover Media", App-Connect Wireless und DAB+	Diversity-Antenne für FM-Empfang
12-V-Steckdose im Gepäckraum	Doppelkupplungsgetriebe DQ381
2 LED-Leseleuchten vorn und 2 hinten	Doppelton-Signalhorn
2 USB-C-Schnittstellen vorn, 2 USB-C-Ladebuchsen an der Mittelkonsole hinten	Drehstromgenerator 140 A
3 Kopfstützen hinten	Dreipunkt-Automatiksicherheitsgurt für mittleren Rücksitzplatz
4 Leichtmetallräder "Belmont" 7,5 J x 17	Dreipunkt-Automatiksicherheitsgurte für die äußeren Rücksitzplätze
4-Zylinder-Dieselmotor 2,0 l	Dreipunkt-Automatiksicherheitsgurte vornmit Höheneinstellung und Gurtstraffer
4-Zylinder-Dieselmotor 2,0 l TDI, 110 kW	Dynamische Fernlichtregulierung "Dynamic Light Assist" für LED-Matrix-Scheinwerfer
6+1 Lautsprecher	Einparkhilfe - Warnsignale bei Hindernissen im Front- und Heckbereich
7-Gang-Automatikgetriebe oder DSG Beachtung: Fam. EDF	Elektrische Luftzusatzheizung
Abgasendrohr hinten (Standard)	Elektronische Begrenzung der Höchstgeschwindigkeit
Abgasnorm EU6 AP	Elektronische Differenzialsperre XDS
Airbag für Fahrer und Beifahrer, mit Beifahrerairbag-Deaktivierung	Elektronische Parkbremse inkl. Auto-Hold-Funktion
Ambientebeleuchtung 30-farbig	Elektronisches Stabilisierungsprogramm und elektromechanischer Bremskraftverstärker
App-Connect inkl. App-Connect Wireless für Apple CarPlay	Entfall des Schriftzugs für die Motorbezeichnung auf der Gepäckraumklappe
Aufkleber/Schilder, deutsch-französisch-holländisch	Entriegelung Heckklappe/Deckel hinten von außen
Außen-Sound Standard	ergoActive-Fahrsitz mit elektrischer Einstellung, Memory-Funktion und verschiebbarer Oberschenkelauflage
Außenspiegel elektrisch einstell-, anklapp-, beheizbar, mit Memory-Funktionund Beifahrerspiegelabsenkung	Fahrassistent "Travel Assist", Spurhalteassistent "Lane Assist" und "Emergency Assist"
Außenspiegel Fahrerseite asphärisch, Beifahrerseite konvex	Fahrlichtschaltung automatisch, mit LED-Tagfahrlicht sowie Begrüßungs- und Verabschiedungslicht
Außenspiegelgehäuse und Türgriffe in Wagenfarbe	Fahrzeuge ohne besonderen Produktaufwertungsmaßnahmen
Automatische Distanzregelung ACC "stop & go", mit Geschwindigkeitsbegrenzer	Fahrzeugklassen-Differenzierung -5H0-
Batterie 420A (70Ah)	Federbereich 08 nur Einbausteuerung keine Bedarfsprognose
Batterie/Generator Kapazität Standard	Fernentriegelung für Rücksitzlehne
Bauteilesatz ohne länderspezifische Bauvorschrift	Fertigungsablauf Standard
Beifahrersitzlehne nicht umklappbar	Frontantrieb
Betriebserlaubnis Erstzulassung	Frontscheibe in Verbundsicherheitsglas, wärme- und geräuschdämmend
Betriebsspannung 12 V	Fußgängerschutzmaßnahmen erweitert
Bordliteratur in Deutsch	Fußhebelwerk "Standard"
Bordwerkzeug	Gewichtsbereich 6 nur Einbausteuerung keine Bedarfsprognose
Car2X	Heckspoiler in Wagenfarbe
Chrom-Applikationen an Spiegeleinstell- und Fensterheberschaltern, Chromleisten an den Auströmern	Innenspiegel automatisch abblendend
Chromleiste an den Seitenfenstern unten	IQ.LIGHT - LED-Matrix-Scheinwerfer mit LED-Tagfahrlicht, Kurvenfahrlicht und dynamischer Blinkleuchte
Dachhimmel	IQ.LIGHT - LED-Matrix-Scheinwerfer, inkl. Licht-und-Sicht-Paket
Dachreling schwarz	ISOFIX-Halteösen für Kindersitze auf denäußeren Rücksitzen sowie auf dem Beifahrersitz, i-Size-kompatibel
Dämpfung hinten,Basis 1	Kältemittel R1234yf
Dämpfung vorn	Kein Sonderfahrzeug,Standard-Ausführung
Dekoreinlagen "New Brushed Dark Metal" für Instrumententafel und Türverkleidungen vorn	
Digital Cockpit Pro, mehrfarbig, verschiedene Info-Profile wählbar	
Digitaler Radioempfang DAB+	

Keine Aktionsausführung	Ohne Dynamic Drive Control
Kennzeichenträger vorn und hinten (ECE)	Ohne Elektromotor (Hybrid)
Klimaanlage "Air Care Climatronic" mit Aktiv-Kombifilter, Bedienungselementen hinten und 3-Zonen-Temperaturregelung	Ohne Feuerlöscher
Kombi-Instrument mit elektronischem Tachometer, Kilometer- und Tageskilometerzähler, Drehzahlmesser	Ohne Head-Up Display
Kopfairbagsystem für Front- und Fondpassagiere inkl. Seitenairbags vorn	Ohne Individualeinbau
Kraftstoffsystem Diesel	Ohne Kamerasysteme/Umfeldsensorik
Landesverkaufsprogramm Deutschland	Ohne Ladekabel
LED-Leuchte im Fußraum vorn, Lichtfarbe wählbar	Ohne Mode3 Ladekabel
LED-Rückleuchten mit dynamischer Blinkleuchte	Ohne Scheinwerferreinigungsanlage mit Waschwasser- Standanzeige
Leiste zwischen den Scheinwerfern sowie Türgriffmulden beleuchtet	Ohne Sitzbelüftung/Massagesitze
Lendenwirbelstützen vorn, auf Fahrerseite elektrisch einstellbar, Massagefunktion auf Fahrerseite	Ohne Systeme für den Fahrzeugzugang
Leuchtweitenregulierung dynamisch, mit dynamischem Kurvenfahrlicht	Ohne Vorbereitung Einbau Funkgerät
Linkslenker	Ohne Vorbereitung Rundumtonkombination und ohne Funkantenne
Make-up-Spiegel beleuchtet in den Sonnenblenden	Ohne zus. Triebwerks-Unterschutz
Mittelarmlehne vorn höhen- und längseinstellbar	Ohne Zusatz-/Standheizung
Mittelkonsole	Ohne zusätzliche Bereifung
Modul Boden hinten Ausführung 4	Online-Dienst, mit OCU, mit Head Unit Codierung, ohne WFS- Verbund
Motorenstart Standard	Proaktives Insassenschutzsystem in Verbindung mit "Front Assist" und "Side Assist"
Müdigkeitserkennung	Radio
Multifunktionskamera	Radschrauben Standard
Multifunktionslenkrad in Leder, beheizbar, mit Schaltwippen	Radstand
Navigationssystem "Discover Pro" inkl. "Streaming & Internet"	Rechtsverkehr
Navigationssystem "Discover Pro" inkl. "Streaming & Internet"	Regensensor
Nebelschlusslicht einseitig, Rückfahrlicht beidseitig	Regionscode " ECE " für Radio
Netztrennwand	Reifen 225/45 R 17
Nicht Heissland	Reifenkontrollanzeige
Nichtraucherausführung - Ablagefach und 12-V-Steckdose vorn	Reifenlieferanten für EU Länder
Normal-Lackierung	Rücksitzbank ungeteilt, Lehne asymmetrisch geteilt umklappbar, mit Mittelarmlehne
Notbremsassistent "Front Assist" mit Fußgänger- und Radfahrererkennung	Schalthebelknopf/-Griff in Kunststoff
Notruf-Service; keine Registrierung notwendig, Dienst ist bei Auslieferung aktiviert	Scheibenbremsen hinten
Ohne 2. Batterie	Scheibenbremsen vorn
Ohne Aktivkohlebehälter mit SCR	Scheibenwaschdüsen vorn automatisch beheizt
Ohne alternativ-Antriebssystem	Schlechtwetterlicht und Abbiegelicht
Ohne Anhängervorrichtung	Schlüsselloses Startsystem "Keyless Start" ohne Safe-Sicherung
Ohne Aufkleber und Embleme	Serienkraftstoff-Erstbefüllung
Ohne Ausweichunterstützung ohne Abbiegeassistent	Serviceanzeige 30000 km oder 2 Jahre (flexibel)
Ohne Berg-Anfahr/ Abfahrhilfe/ Komfort- fahrhilfe	Servolenkung elektromechanisch, geschwindigkeitsabhängig geregelt
Ohne besondere Karosseriemaßnahmen	Sicherheitsoptimierte Kopfstützen vorn
Ohne Dacheinsatz (Volldach)	Sitzmittelbahnen der Vordersitze und äußeren Rücksitzplätze in Mikrovlies "ArtVelours"
	Spezielles Typschild für EG für M1-Pkw

Sport-Ausstattung
Sport-Komfortsitze vorn
Sprachbedienung
Spurwechselassistent "Side Assist"
Stabilisator hinten
Stabilisator vorn
Standard-Klimazonen
Start-Stopp-System mit Bremsenergie-Rückgewinnung
Stoßfänger in Wagenfarbe, Lufteinlass mit Chromleiste
Telefonschnittstelle "Comfort" mit induktiver Ladefunktion
Textilfußmatten vorn und hinten
Tire Mobility Set: 12-Volt-Kompressor und Reifendichtmittel
Transportschutzfolie (Mindestschutz) mit zus.
Transportschutzmaßnahmen
Tür und Seitenverkleidung Schaumfolie und Gewebe
Typgenehmigung nach WLTP AP (neuer Prüfzyklus)
Typprüfstand Deutschland
Umfeldbeleuchtung mit Logoprojektion
UWB fähiges Land und Trägerfrequenz 433,92 bis 434,42Mhz
Variant
Variante Grundausstattung
Verbandtasche, Warndreieck und Warnweste
Verkehrszeichenerkennung
Vierlenkerachse
Vorbereitet für "We Connect" und "We Connect Plus"
Vordersitze beheizbar
VRD light Paket
Wärmeschutzverglasung grün, seitlich und hinten
Warnton und -leuchte für nicht angelegte Gurte vorn und hinten
Wartungsintervallverlängerung
Wegfahrsperrung elektronisch

» Bereifung

MONTIERTE BEREIFUNG

Derzeit sind ein oder mehrere Reifen am Fahrzeug montiert, die nicht zum Lieferumfang gehören.

Hersteller	Ort	Position	Typ	Felge	Dimension	Profiltiefe
Continental	Vorne	Links	Winter	Stahl	205/55 R 16 91 H	7,0 mm
Continental	Vorne	Rechts	Winter	Stahl	205/55 R 16 91 H	7,0 mm
Continental	Hinten	Links	Winter	Stahl	205/55 R 16 91 H	7,0 mm
Continental	Hinten	Rechts	Winter	Stahl	205/55 R 16 91 H	7,0 mm

Reifen zulässig: Ja

Reifen verkehrssicher: Ja

ZUSÄTZLICHE BEREIFUNG

Hersteller	Ort	Position	Typ	Felge	Dimension	Profiltiefe
Michelin			Sommer	Aluminium	225/45 R 17 91 W	3,0 mm
Michelin			Sommer	Aluminium	225/45 R 17 91 W	4,0 mm
Michelin			Sommer	Aluminium	225/45 R 17 91 W	6,0 mm
Michelin			Sommer	Aluminium	225/45 R 17 91 W	6,0 mm

Reifen zulässig: Ja

Reifen verkehrssicher: Ja

ERSATZ-/NOTRAD & ZUBEHÖR

Tirefit vorhanden: Ja

Tirefit Ablaufdatum: 11.2028

Kompressor vorhanden: Ja

» Wertmindernde Faktoren

Nr	Bauteil	Schadensbeschreibung	Reparaturempfehlung
1	Seitenwand hinten rechts	Delle(n)	Instandsetzen + lackieren (teilweise)
2	Vorbereitungszeit Metall-Lackierung	Lack Vorbereitung	Ausführen
3	Motorabschirmung	Gebrochen	Ersetzen
4	Stoßfänger vorne	Kratzer	Smart Repair
5	Stoßfänger hinten	Kratzer	Smart Repair
6	Alufelge vorne rechts	Kratzer	Lackieren
7	Alufelge hinten rechts	Kratzer	Lackieren

» Gebrauchsspuren

Nr	Bauteil	Schadensbeschreibung	Reparaturempfehlung
1	Motorhaube	Steinschlag	Akzeptabel (Gebrauchsspur)
2	Einstiegsschweller hinten links	Kratzer	Akzeptabel (Gebrauchsspur)
3	Stoßfänger vorne	Steinschlag	Akzeptabel (Gebrauchsspur)
4	Außenspiegel Gehäuse rechts	Anhaftung	Akzeptabel (Gebrauchsspur)
5	Windschutzscheibe	Steinschlag	Akzeptabel (Gebrauchsspur)

» Merkantile Wertminderung

Vorschäden bekannt:	Ja
Vorschäden feststellbar:	Nein
Nachlackierungen vorhanden:	Nein
Lackschichtdickenmessung durchgeführt:	Ja - ohne Auffälligkeiten/Abweichungen

ERGEBNISSE DER LACKSCHICHTDICKENMESSUNG

Die Messwerte lagen im üblichen Bereich.

Pro Bauteil wurden mindestens 3 Messungen durchgeführt.

» Hinweise zum Zustandsbericht

Angaben zum Auftrag und zum Bewertungsumfang:

Es wurde der Auftrag erteilt, einen Zustandsbericht über das beschriebene Fahrzeug zu erstellen.

Die Fahrzeugzustandsbewertung erfolgte auftragsgemäß auf Basis der vom Auftraggeber vorgegebenen Standards für Fahrzeugbewertungen. Die Feststellungen im Einzelfall trifft der Sachverständige aufgrund eigener Sachkunde und nach eigenem sachverständigen Ermessen.

Fahrzeug-Identifizierung:

WVWZZZCDZMW503185

FIN abgelesen und stimmt mit Unterlagen überein

Allgemeinzustand:

Mittelmäßiger Allgemeinzustand

Besichtigungsbedingungen:

Nässe, Eingeschränkt

Hebebühne/Hubmittel benutzt:

Ja

Motorenlauf durchgeführt:

Ja

Fahrprobe durchgeführt:

Ja

» Sonstige Bemerkungen

Vorliegendes Exemplar wurde auf elektronischem Wege erzeugt. Es ist ohne Originalunterschrift gültig.

» Ansichtsfotos



Fahrzeugansicht - diagonal vorne links



Fahrzeugansicht - diagonal vorne rechts



Fahrzeugansicht - diagonal hinten links



Fahrzeugansicht - diagonal hinten rechts



Innenraum - Cockpit mit Laufleistung



Seitenansicht - Schweller links



Seitenansicht - Schweller rechts



Fahrzeug - Typenschild/Fahrgestellnummer



Räder - Rad montiert vorne links



Räder - Rad montiert vorne rechts



Räder - Rad montiert hinten links



Räder - Rad montiert hinten rechts



Räder - Rad beiliegend #1



Räder - Rad beiliegend #2



Räder - Rad beiliegend #3



Räder - Rad beiliegend #4



Innenraum - Mittelkonsole



Fahrzeug - Motorraum offen



Equipment - Boardmappe/ Securitybag



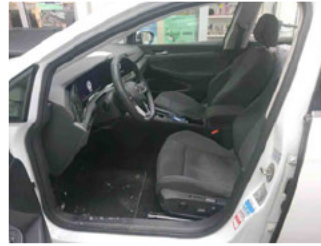
Innenraum - Kofferraum



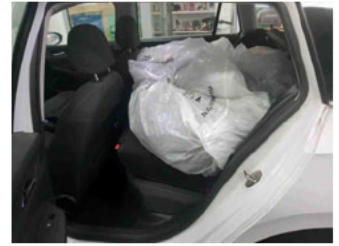
Räder - eingelegt im Fahrzeug



Fahrzeug - Serviceunterlagen /
Wartungsnachweis



Innenraum - vorne



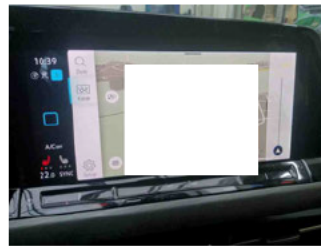
Innenraum - hinten



Räder - Haltbarkeitsdatum
Tirefit



Unterbodenscan



Innenraum -
Navigationsgerät/Radio

» Beschädigungsfotos**WERTMINDERNDE FAKTOREN**

1 - Seitenwand hinten rechts - Delle(n) - Instandsetzen + lackieren (teilweise)



2 - Vorbereitungszeit Metall-Lackierung - Lack Vorbereitung - Ausführen

3 - Motorabschirmung - Gebrochen - Ersetzen



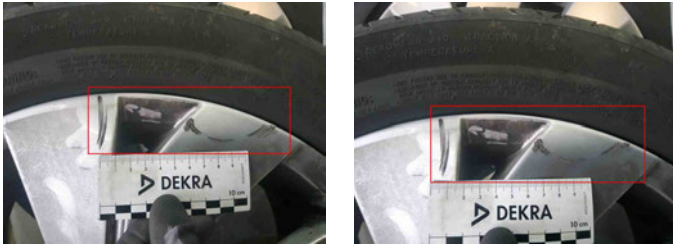
4 - Stoßfänger vorne - Kratzer - Smart Repair



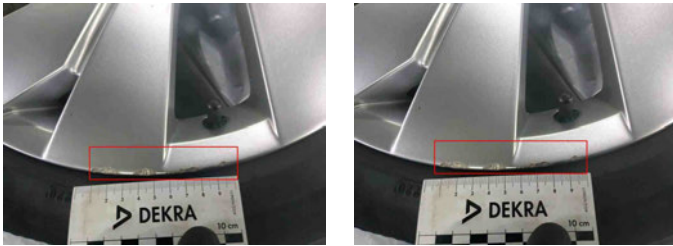
5 - Stoßfänger hinten - Kratzer - Smart Repair



6 - Alufelge vorne rechts - Kratzer - Lackieren



7 - Alufelge hinten rechts - Kratzer - Lackieren



GEBRAUCHSSPUREN

1 - Motorhaube - Steinschlag - Akzeptabel (Gebrauchsspur)



2 - Einstiegsschweller hinten links - Kratzer - Akzeptabel (Gebrauchsspur)



3 - Stoßfänger vorne - Steinschlag - Akzeptabel (Gebrauchsspur)



4 - Außenspiegel Gehäuse rechts - Anhaftung - Akzeptabel (Gebrauchsspur)



5 - Windschutzscheibe - Steinschlag - Akzeptabel (Gebrauchsspur)

Kommentar

- oberflächliche Abplatzungen

