



Lynk & Co 01

Informazioni Veicolo

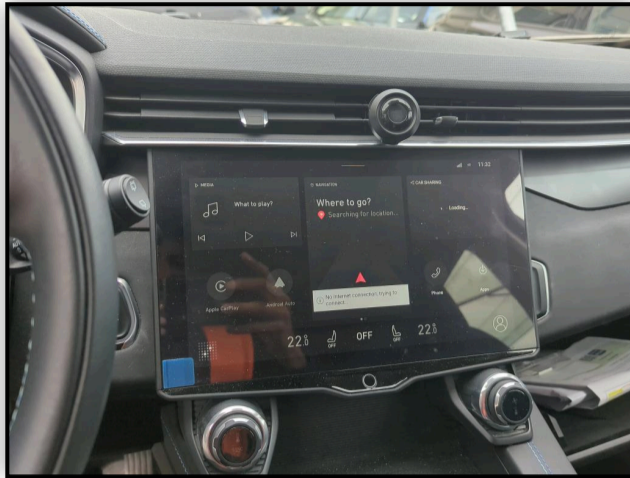
Marca:	Lynk & Co	Targa:	--
Cambio:		Colore esterno:	Nero
Modello:	01	N. Telaio:	L6TCX2E72NE032101
Carburante:	Ibrido plug-in	Potenza:	
Versione:		Data di immatricolazione	10/02/2023
Chilometraggio:	50539 km	Numero di porte:	5

Riepilogo dei danni

Davanti	(6)
Destra	(5)
Dietro/posteriore	(4)
Ruote	(7)
Sinistra	(5)
Tetto e altri	(1)

Immagini commerciali





Opzioni secondo l'ispettore

Telecamera con vista posteriore

sì Tetto apribile elettrico

sì Tetto panoramico

sì

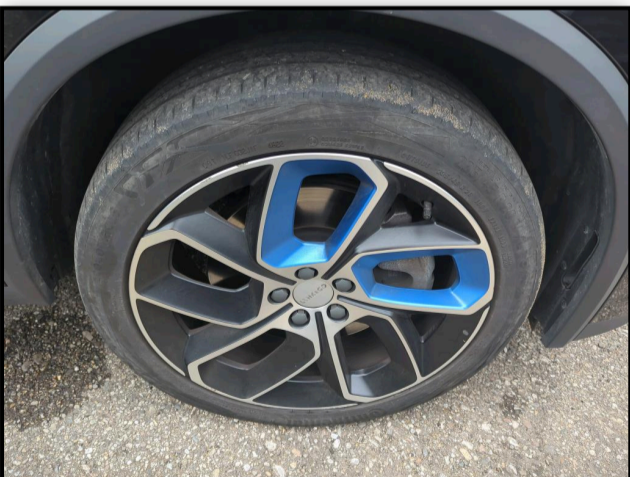
Danni

Cerchio lega bicolore / policromo ant. Dx

Graffiature

Riparare / sostituire (somma forfettaria)

Ruote

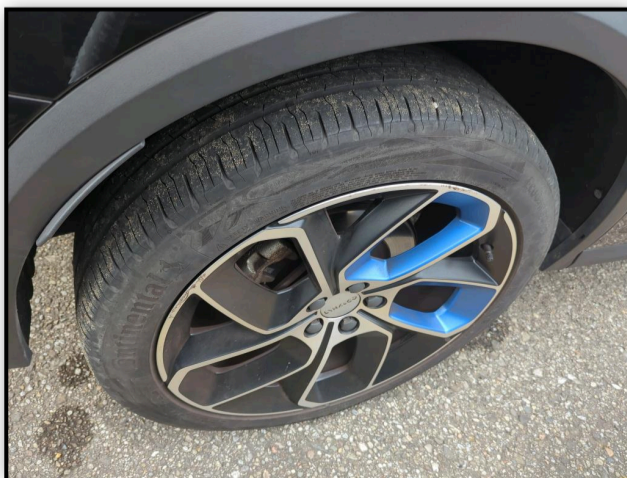


Cerchio lega bicolore / policromo post. Dx

Graffiature

Riparare / sostituire (somma forfettaria)

Ruote



Cerchio lega bicolore / policromo post. Sx

Graffiature

Riparare / sostituire (somma forfettaria)

Ruote



Cerchio lega bicoore / policromo ant. Sx

Graffiature

Riparare / sostituire (somma forfettaria)

Ruote

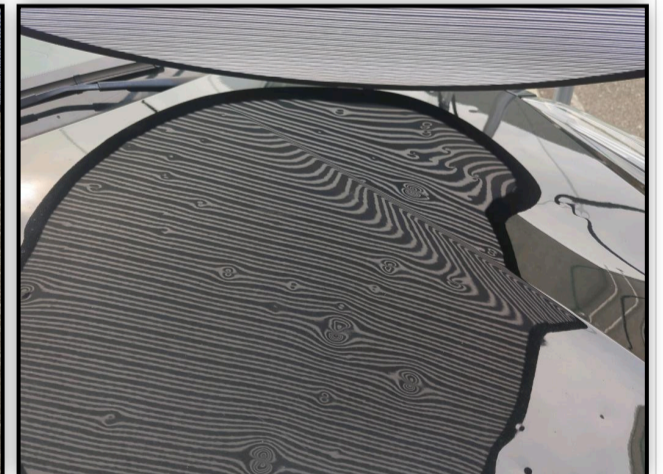
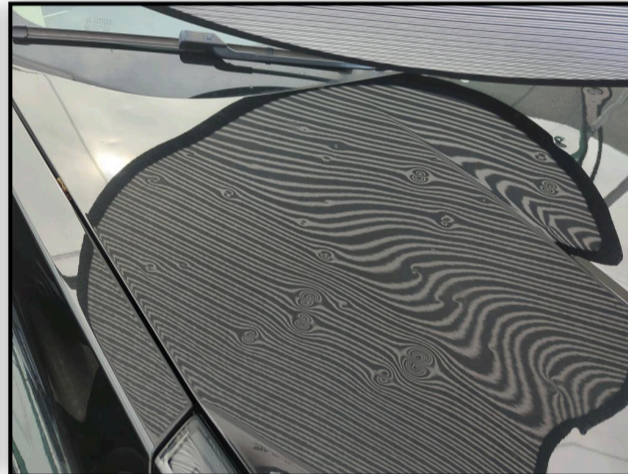
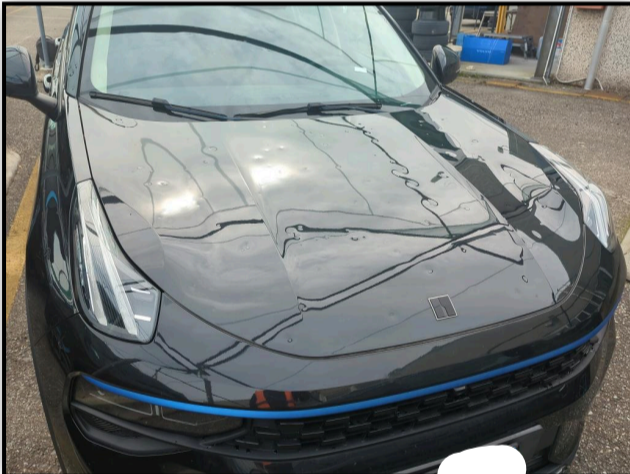


Cofano anteriore

Danni da grandine

Riparare e dipingere

Davanti



Cofano Post.

Ammaccatura e graffio
Riparare e dipingere
Dietro/posteriore



Fanale portellone post. Sx

Rotto
Sostituire
Dietro/posteriore



Fanale post. parte est. Sx

Rotto
Sostituire
Dietro/posteriore



Griglia anteriore

Rotto
Sostituire
Davanti



Kit di riparazione pneumatici

Mancanza
Riparare / sostituire (somma forfettaria)
Dietro/posteriore



Modanatura paraurti Ant.(unico pezzo)

Graffiature
Sostituire
Davanti



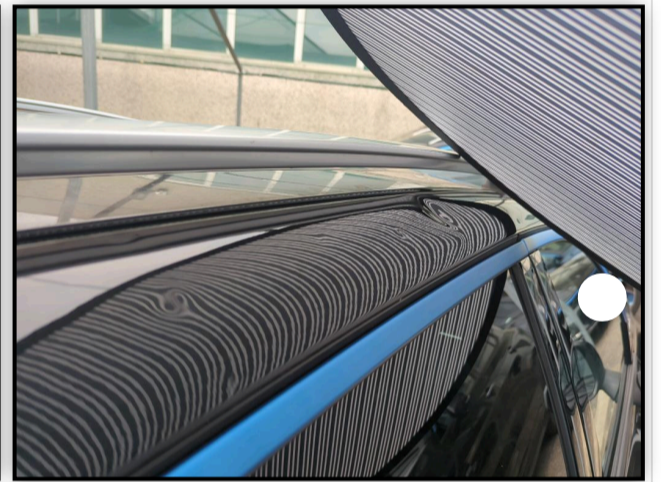
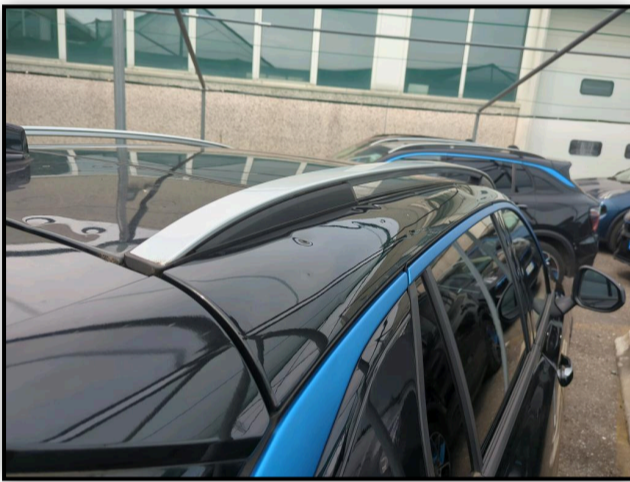
Modanatura sx paraurti ant.(quando separate)

Graffiature
Verniciatura
Davanti



Montante tetto dx

Danni da grandine
Riparare e dipingere
Destra



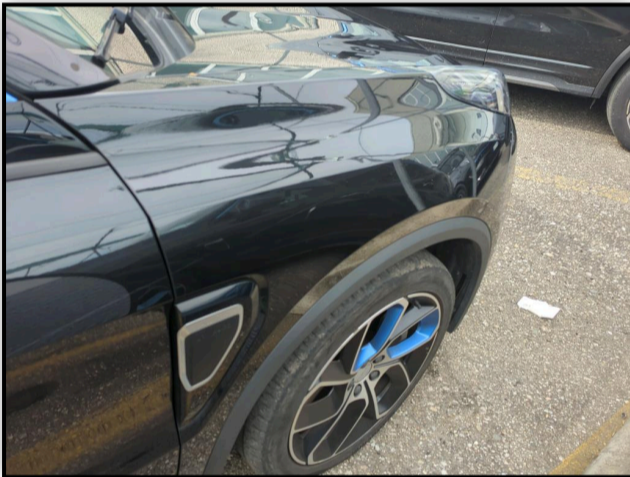
Montante tetto sx

Danni da grandine
Riparare e dipingere
Sinistra



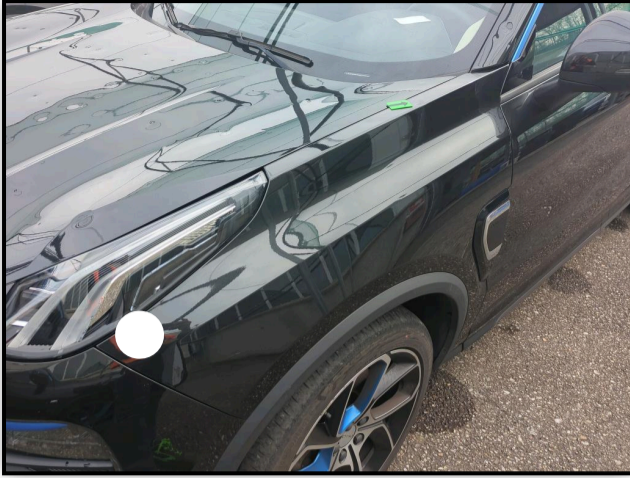
Parafango ant. Dx

Ammaccatura e graffio
Riparare e dipingere
Destra



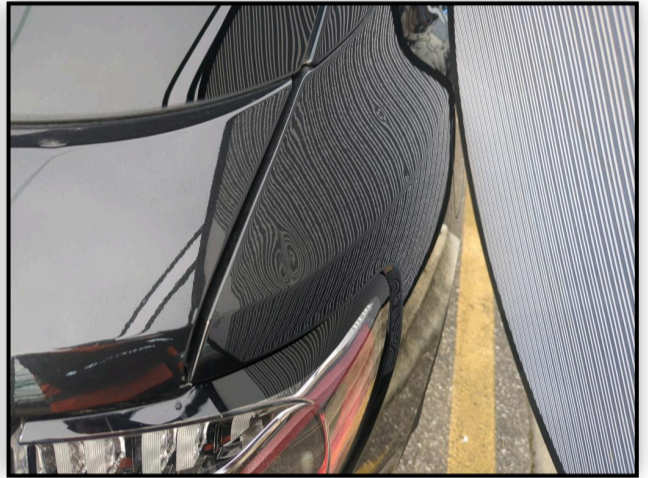
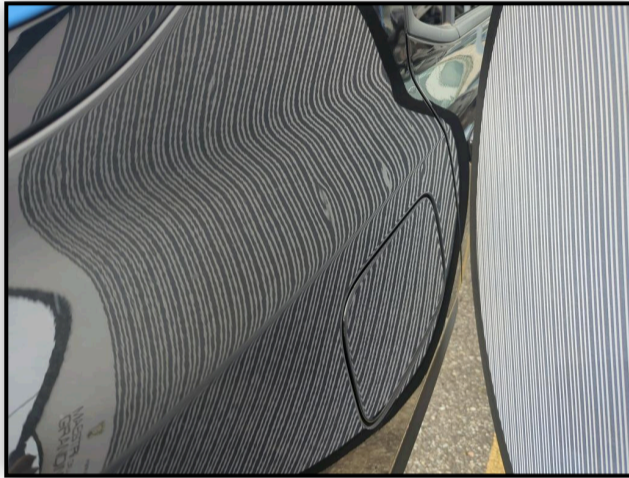
Parafango ant. Sx

Danni da grandine
Riparare e dipingere
Sinistra



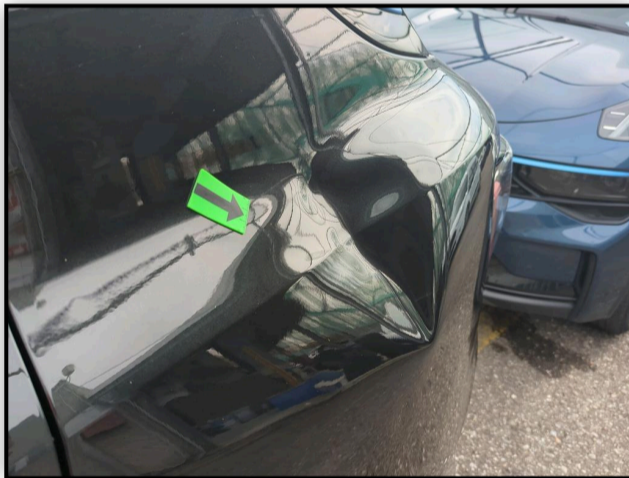
Parafango post. Dx

Danni da grandine
Riparare e dipingere
Destra



Parafango post. Sx

Ammaccatura
Riparare e dipingere
Sinistra



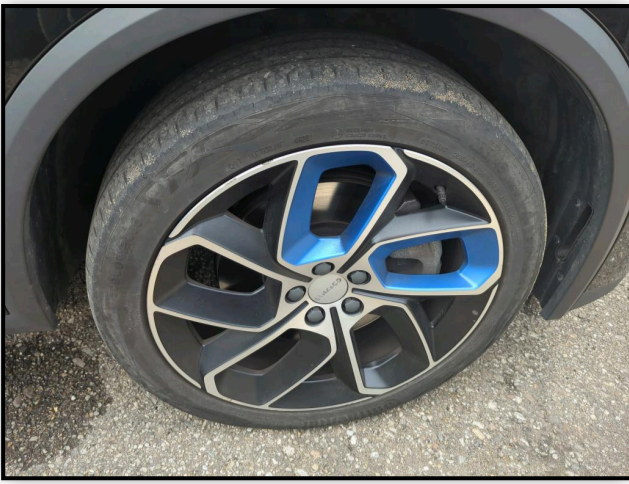
Paraurti ant.

Graffiature
Verniciatura
Davanti



Pneumatico ant. Dx

Logoro \ usurato
Sostituire
Ruote



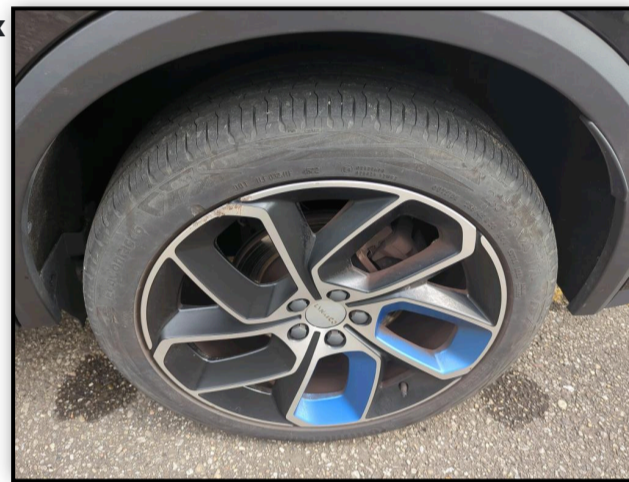
Pneumatico ant. Sx

Logoro \ usurato
Sostituire
Ruote



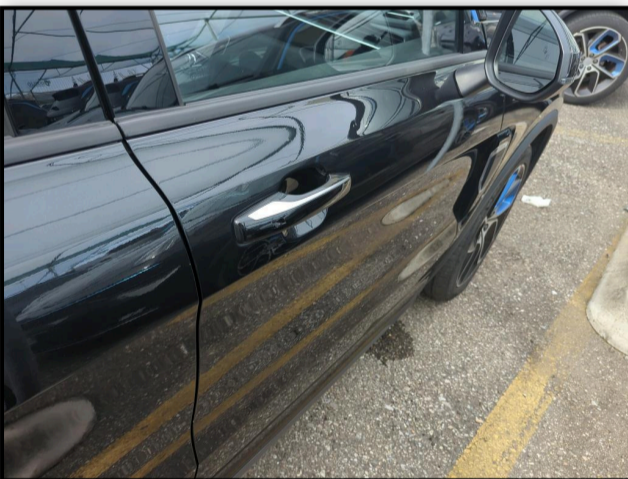
Pneumatico post. Sx

Strappo/tagliato
Sostituire
Ruote



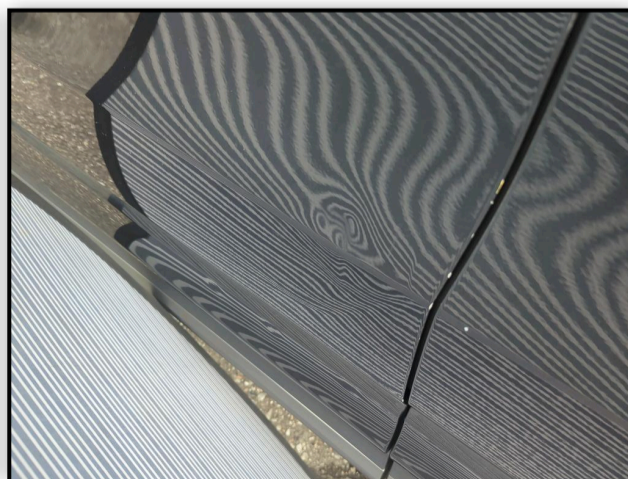
Porta ant. Dx

Danni da grandine
Riparare e dipingere
Destra



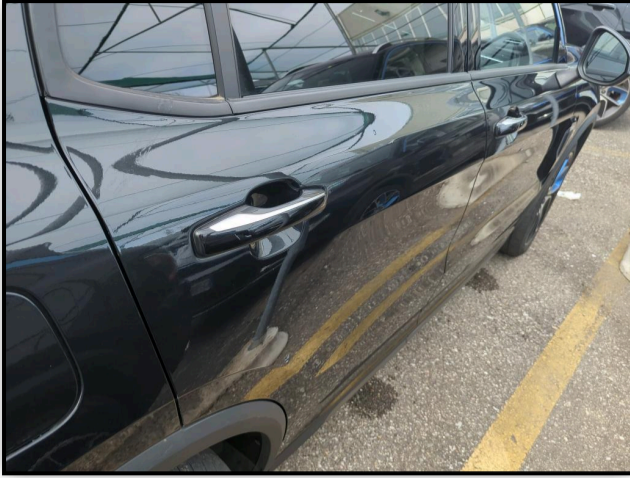
Porta ant. Sx

Ammaccatura
Riparare e dipingere
Sinistra



Porta post. Dx

Danni da grandine
Riparare e dipingere
Destra



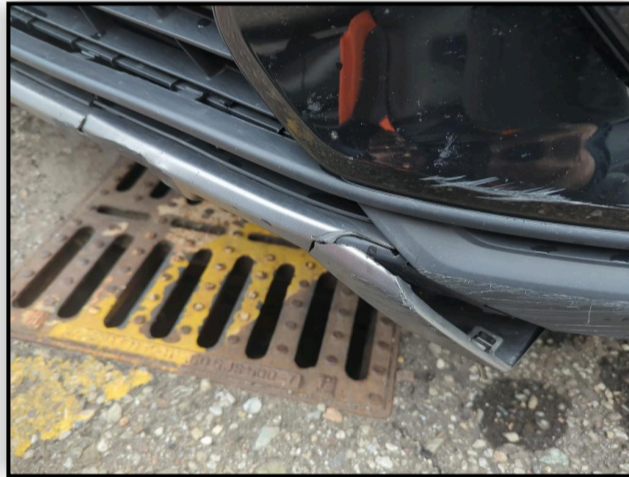
Porta post. Sx

Ammaccatura
Riparare e dipingere
Sinistra



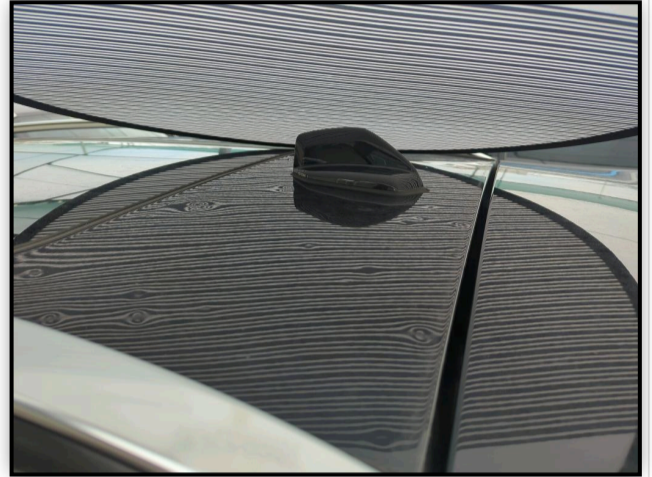
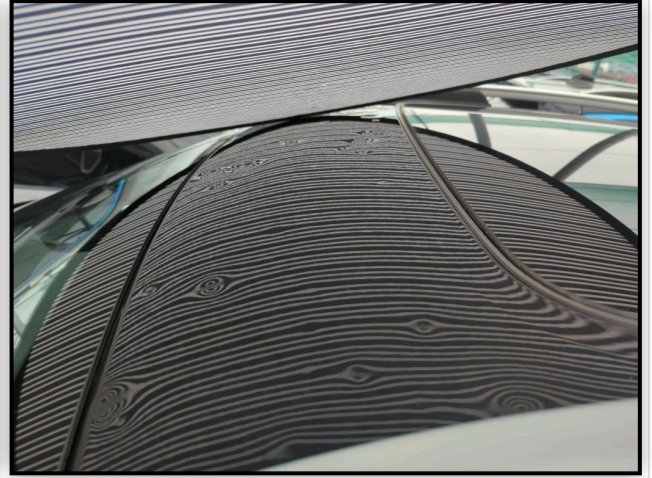
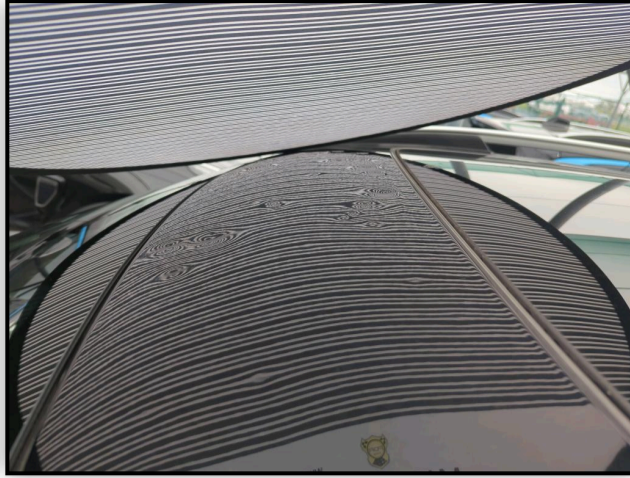
Spoiler paraurti ant.

Rotto
Sostituire e dipingere
Davanti



Tetto

Danni da grandine
Riparare e dipingere
Tetto e altri



Pneumatici

Davanti Sinistra

Estate

In lega

235/45/20/100/V

Continentale

2,0 mm

Davanti Destra

Estate

In lega

235/45/20/100/V

Continentale

2,0 mm

Dietro Sinistra

Estate

In lega

235/45/20/100/V

Continentale

4,0 mm

Dietro Destra

Estate

In lega

235/45/20/100/V

Continentale

4,0 mm

Controllo		
Categoria	Berlina Cerchi	In lega
Colore Carrozzeria	Nero Copribagagli	sì
Libretto di circolazione	sì Libretto di circolazione	Originale
Libretto di manutenzione	N/A Livello carburante	0
Motore funzionante	sì Numero di cavetti di ricarica (normale)	1
Numero di cavetti di ricarica (ricarica rapida)	1 Numero di chiavi totali	3
Numero di poggiateste rimuovibili	5 Numero di porte	5
Numero di posti	5 Tipo di vernice	metallico

Informazioni sul contenuto e sulla portata del rapporto di ispezione:

- La valutazione si basa sugli standard di vendita specificati dal cliente.
- I danni da usura accettabili secondo gli standard di vendita non sono sempre documentati in questo report.
- I metodi di riparazione specificati e/o i tempi di riparazione sono stati determinati considerando i moderni metodi di riparazione industriale.
- La stima dei costi di riparazione per i singoli ripristini, deve essere effettuata dall'Agente acquirente, che ne è responsabile.
- La perizia è stata effettuata in condizioni di assenza di smontaggio. Macadam non può essere ritenuta responsabile per eventuali informazioni mancanti. Per ulteriori informazioni, contattare il venditore.