

Zustandsbericht

Besichtigungsdatum: 08.06.2026

Angaben zum Fahrzeug

Hersteller / Modell	Tesla Model Y Long Range Dual Motor AWD		
Kennzeichen		Fahrgestellnummer	XP7YGCEK5PB069674
Erstzulassung	20.03.2023	Laufleistung (abgelesen)	123.723 km
HSN/TSN	1480 / ABD 00022	Kraftstoffart / Zylinder	Elektro / 0
Fahrzeugart	PKW Limousine	Antriebsart	Allradantrieb
Schadstoffklasse	2017/1151;WLTP;reine Elektr...	Getriebe / Anzahl Gänge	Direktantrieb
Farbe	Schwarz Uni	Besichtigungszustand	bedingt: Licht/Nässe/Schmutz
Leistung / Hubraum	153 kW / 0 ccm	Nächste HU	03/2027
Wartungsheft / Nachweis	digitaler Nachweis / vollständig	Restlauf bis Service	0 Tag(e)
Letzte Wartung		Polsterart	Leder
Vorschaden	Keine Feststellbar	Polsterfarbe	Schwarz
Nachlackierung	Feststellbar	zul. Gesamtgewicht	2.518 kg
Dokumente	ZB I vorhanden (Kopie)	Anzahl Halter	1
Schlüssel soll/ist	2/1	Anzahl Sitze / Türen	5 / 5
Vertragsnummer	52092088	Re-Import	Nein

Zustandsbericht

Hauptbereifung

Achse	Reifengröße	Reifentyp	Hersteller	Profiltiefe	Verkehrstauglichkeit
1	255/45 R19 104W	Sommerreifen auf Leichtmetall	Hankook	2mm / 2mm	i.O.
2	255/45 R19 104W	Sommerreifen auf Leichtmetall	Hankook	3mm / 3mm	i.O.

Zusatzbereifung

Achse	Reifengröße	Reifentyp	Hersteller	Profiltiefe	Verkehrstauglichkeit
1	255/45 R19 104W	Winterreifen auf Leichtmetall	Pirelli	5mm / 5mm	i.O.
2	255/45 R19 104W	Winterreifen auf Leichtmetall	Pirelli	5mm / 5mm	n.i.O.

Legende: Profiltiefenangabe für Reifen links an erster Stelle, für Reifen rechts an zweiter Stelle der Achse

Ausstattung

Serienausstattung

Bezeichnung
Airbags Sechs Airbags: Fahrer-und Beifahrerseite, Seitenairbags und Vorhangairbags
Alarmanlage: Wächter-Modus
Antiblockiersystem (ABS)

Außenspiegel elektrisch einklappbar - beheizte Seitenspiegel mit Ablendautomatik

Bremsleuchte, drittes

Dual Motor Allradantrieb

Elektronische Stabilitäts- und Traktionskontrolle

Fensterheber elektrisch mit Tastendruck-Automatik

Frontkofferraum für Gepäck

Getriebe: Einganggetriebe mit starrem Gang

Glasdach: Getöntes Glasdach - mit UV- und Infrarot-Schutzschicht

Heckklappe automatisch

Heckscheibe beheizt

Individuelle Fahrerprofile

Innenraum-Bodenmatten

Klimaautomatik

Kopfstützen hinten (3)

Kopfstützen vorne (2)

LED-Nebelscheinwerfer

Mittelkonsole mit Staufächern, 4 USB-Anschlüssen und Dockingstation für 2 Mobiltelefone

Musik & Medien über Bluetooth mit DAB Radio

Over-the-Air Software-Updates - Im Laufe der Zeit wird Ihr Model Y sogar noch besser durch häufige drahtlose Software-Updates, um Ihnen neue Sicherheits-, Komfort- und Entertainment -Funktionen und noch mehr Leistung, Reichweite und Komfort zu bieten.

Premium Innenraum in Schwarz mit Synthetic Sitzbezug in schwarz (Lederoptik)

Premium Konnektivität - Echtzeit-Verkehrsflussanzeige - Satellitenbildkarten - Video-Streaming Zugriff auf Inhalte von Netflix, Youtube, Twitch und anderen Anbietern - Caraoke - Musik -Streaming - Internet-Browser - 30 Tage lang kostenlos und dann als Abonnement erhältlich

Premium-Soundsystem (14 Lautsprecher) - 1 Subwoofer, 2 Verstärker und Klangfeldprozessor

Rundumsichtkamera

Räder: 19-Zoll Felgen Gemini

Räder: Reifendruckkontrollsystem

Schlüsselloser Zugang

Servolenkung Elektronische Parameter-Servolenkung mit Zahnstangen-Lenkgetriebe und variabler Übersetzung

Sicherheitsgurte - auf allen Sitzplätzen - vorne höhenverstellbar

Sitze: 2. Sitzreihe mit verstellbaren Sitzlehnen

Sitze: Beheizte Vorder- und Rücksitze

Sitze: Separat umklappbare Rücksitze (3)

Sitze: Vordersitze mit elektrischen Verstellfunktionen

USB-Anschlüsse, vorne - USB-A Anschluss im Handschuhfach mit abnehmbaren 128 GB Speichermedium

Wegfahrsperre

Zentralverriegelung

Sonderausstattung

Bezeichnung

Lackierung: Uni

Räder: 19-Zoll Pirelli-Winterrädersatz

		T nicht fachgerecht instandgesetzt - sanft instandsetzen
2	Kotflügel links	Kotflügel links - Steinschlag - Smart Repair
3	Rad/Reifen	Leichtmetallfelge vorn links - verkratzt / verschürft - Wertminderung
4	Rad/Reifen	Leichtmetallfelge hinten rechts - verkratzt / verschürft - Wertminderung
5	Sonstiges	Inspektion/Wartung - kein Nachweis - durchführen
6	2.Radsatz	1 Reifen - gebrochen / gerissen - erneuern
7	Verkleidungen/Abdeckungen	Verkleidung Ladekante - verkratzt / verschürft - erneuern
8	2.Radsatz	1 Leichtmetallfelge - verkratzt / verschürft - erneuern
9	Außenspiegel links	Abdeckkappe - verkratzt / verschürft - erneuern
10	Stossfänger hinten	Stossfänger hinten - verkratzt / verschürft - lackieren
11	Seitenwand links	Seitenwand - nicht fachgerecht instandgesetzt - lackieren
12	Rad/Reifen	Leichtmetallfelge hinten links - verkratzt / verschürft - erneuern
13	Rad/Reifen	Leichtmetallfelge vorn rechts - verkratzt / verschürft - erneuern
14	Seitenwand rechts	Seitenwand - Delle / Lackschaden - instandsetzen und lackieren
15	Kotflügel rechts	Kotflügel rechts - Steinschlag - lackieren
16	Stossfänger vorn	Stossfänger vorn - Steinschlag - instandsetzen und lackieren
17	2.Radsatz	3 Leichtmetallfelgen - verkratzt / verschürft - instandsetzen und lackieren
18	Motorhaube	Motorhaube - Steinschlag - lackieren

Gebrauchsspuren

Nr.	Bauteilgruppe	Beschreibung
Das Fahrzeug weist dem Alter und Einsatzzweck entsprechende Gebrauchsspuren auf.		

Fehlteile

Fehlteil
Unterlagen - Betriebsanleitung Fahrzeug
Ausrüstung - Fahrzeugschlüssel
Summe (netto)

Festgestellte Nachlackierungen

Nr.	Ort	Wertminderung
1	Schweller links, Tür vorne links, nicht fachgerecht ausgeführt, Reparaturrechnung nicht vorhanden	

Der Verschleißzustand sowie evtl. Schäden an der Bereifung sind wertmäßig berücksichtigt.

Bemerkungen

Das Fahrzeug befand sich zum Besichtigungszeitpunkt in beschädigten, nicht demontierten Zustand. Schadenausweitung möglich, Zusatzkosten können entstehen.

Hinweise zum Gutachten

Angaben zum Auftrag und zum Begutachtungsumfang:

Es wurde der Auftrag erteilt, eine Fahrzeugbewertung über das beschriebene Fahrzeug zu erstellen.

- Eine ordnungsgemäße Sichtprüfung der Lackierung und der Karosserie war wegen unzureichender Lichtverhältnisse/ Nässe oder Verschmutzung nur eingeschränkt möglich.
- Zur Untersuchung des Fahrzeuges standen keine Hubmittel bzw. Grube zur Verfügung. Aus diesem Grund war die Besichtigung der Fahrzeugunterseite nur begrenzt möglich.

Probefahrt / Probelauf von Motor und Aggregaten:

- Es wurde bei der Besichtigung des Fahrzeuges keine Probefahrt/keine Rangierfahrt durchgeführt.
- Ein Probelauf des Motors wurde durchgeführt.

Vorschäden:

- Am Fahrzeug konnten augenscheinlich keine reparierten Vorschäden festgestellt werden.

Weitere Hinweise und Feststellungen:

- Die getroffene Feststellung beinhalten weder eine Fahrzeugabnahme im Sinne der StVZO, noch im Sinne des Gewährleistungsrechtes.
- Werden Schäden oder Mängel welche erst im Rahmen von Zerlege-/ Diagnosearbeiten oder durch erweiterte Kenntnisse festgestellt, sowie durch verschwiegene Mängel oder arglistige Täuschung hervorgerufen, wird um sofortige Benachrichtigung des Sachverständigen gebeten.

Eine Nachbesichtigung des Fahrzeuges zur Feststellung des Umfanges der Reparaturentwicklung und damit verbundenen Kostenausweitung wird in diesem Fall durch den Sachverständigen umgehend durchgeführt. Die für die Schadenerweiterung ursächlichen Altteile sind bis zur Nachbesichtigung durch den Sachverständigen aufzubewahren.



Abbildung 1: Frontansicht



Abbildung 2: Schräg vorne



Abbildung 3: Schräg vorne



Abbildung 4: Seitenansicht



Abbildung 5: Seitenansicht



Abbildung 6: Schräg hinten



Abbildung 7: Schräg hinten



Abbildung 8: Heckansicht



Abbildung 9: Laderaum



Abbildung 10: Motorraum



Abbildung 11: Motorraum



Abbildung 12: Motorraum



Abbildung 13: FIN



Abbildung 14: Innenraum vorne



Abbildung 15: Innenraum vorne



Abbildung 16: Innenraum vorne



Abbildung 17: Innenraum vorne



Abbildung 18: Innenraum vorne



Abbildung 19: Kombiinstrument

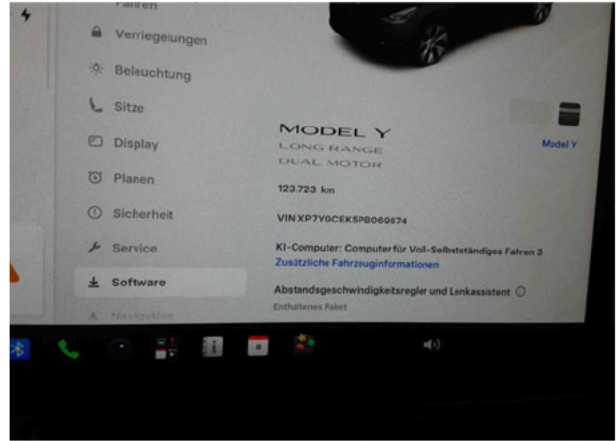


Abbildung 20: Laufleistung



Abbildung 21: Instrumententafel



Abbildung 22: Instrumententafel

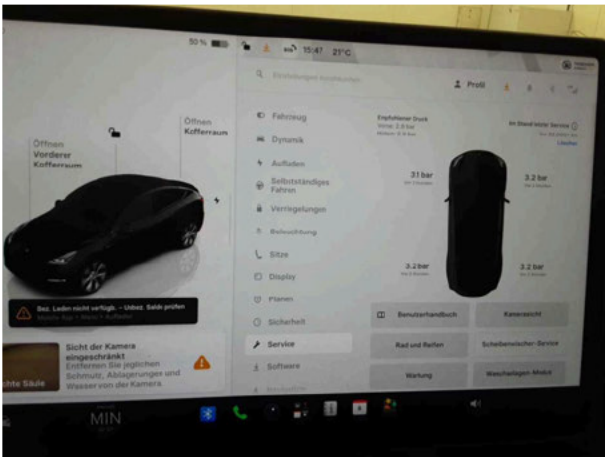


Abbildung 23: Instrumententafel

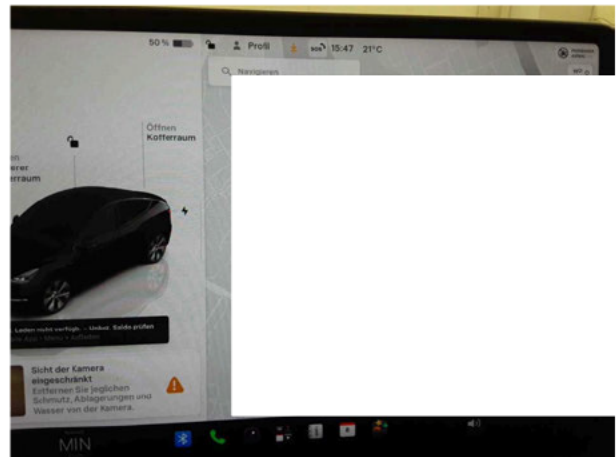


Abbildung 24: Instrume

20.03.2023	1900	ADUVV022	04750	1921
M1	AF		1624	002054
XP7YGCEK5PH069674	6			
Tesla		00100		
003		002518	2518	
Y5LD		01320	01500	
B2b3s5T3		01320	01500	
			068	
Model Y		01600	0750	5
Tesla (USA)		255745R19 104W		
Fz.z.Pers.bef.b. 8 Spl.		255745R19 104W		
Mehrzweckfahrzeug				
715/2007*2018/1832AX		schwarz		9
2017/1151;WLTP;reine Elektrofz		e4*2007/46*1293*27		
Elektro		20.10.2022	K	GVI29023
0004	30AX			
WW. ANK LT. EGTG*DATUM ZUR		EMISSIONSKLASSE: 20.03.2023		

Abbildung 25: Zulassungsdokument(e)



Abbildung 26: Innenraum hinten



Abbildung 27: Montierte Bereifung



Abbildung 28: Ladebuchse/Tankstutzen



Abbildung 29: Sonstiges



Abbildung 30: Sonstiges

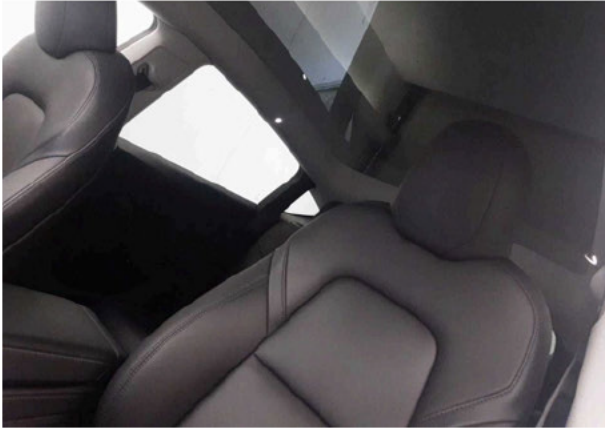


Abbildung 31: Sonstiges

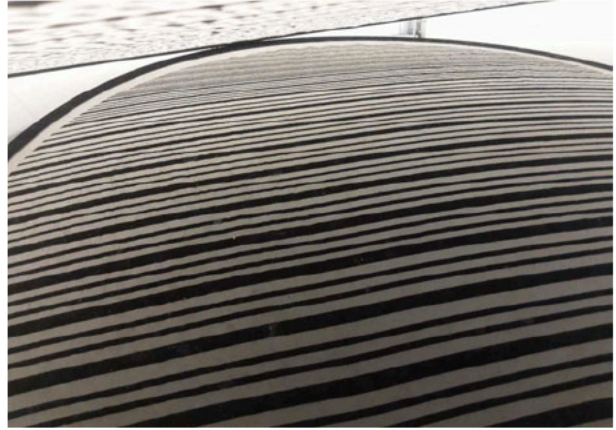


Abbildung 32: Sonstiges



Abbildung 33: Sonstiges



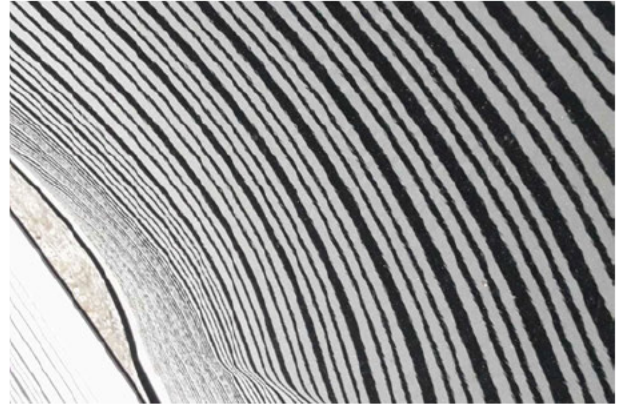
Abbildung 34: Sonstiges



Abbildung 35: Sonstiges



Beschädigung #1: Tür hinten links: Tür - nicht fachgerecht
instandgesetzt - sanft instandsetzen



Beschädigung #1: Tür hinten links: Tür - nicht fachgerecht
instandgesetzt - sanft instandsetzen



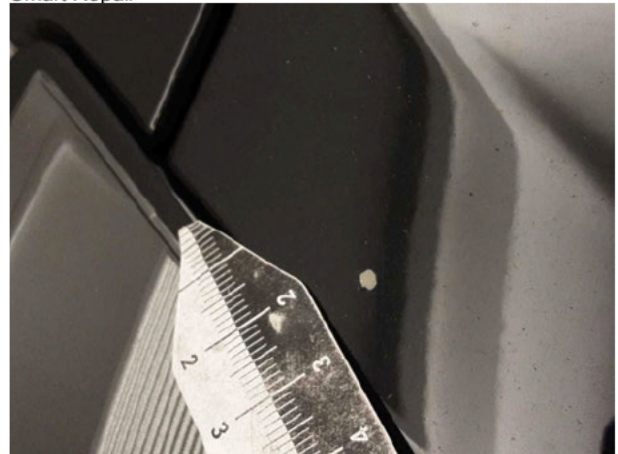
Beschädigung #1: Tür hinten links: Tür - nicht fachgerecht
instandgesetzt - sanft instandsetzen



Beschädigung #2: Kotflügel links: Kotflügel links - Steinschlag -
Smart Repair



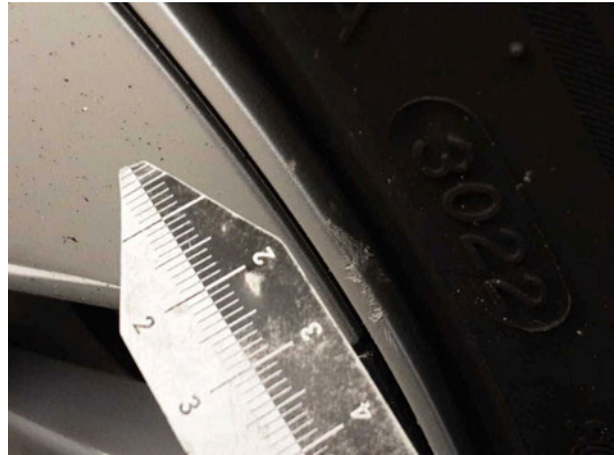
Beschädigung #2: Kotflügel links: Kotflügel links - Steinschlag - Smart
Repair



Beschädigung #2: Kotflügel links: Kotflügel links - Steinschlag -
Smart Repair



Beschädigung #3: Rad/Reifen: Leichtmetallfelge vorn links - verkratzt...
verschürft - Wertminderung



Beschädigung #3: Rad/Reifen: Leichtmetallfelge vorn links -
verkratzt / verschürft - Wertminderung



Beschädigung #4: Rad/Reifen: Leichtmetallfelge hinten rechts -
verkratzt / verschürft - Wertminderung



Beschädigung #4: Rad/Reifen: Leichtmetallfelge hinten rechts -
verkratzt / verschürft - Wertminderung



Beschädigung #6: 2.Radsatz: 1 Reifen - gebrochen / gerissen -
erneuern



Beschädigung #6: 2.Radsatz: 1 Reifen - gebrochen / gerissen -
erneuern



Beschädigung #7: Verkleidungen/Abdeckungen: Verkleidung Ladekante - verkratzt / verschürft - erneuern



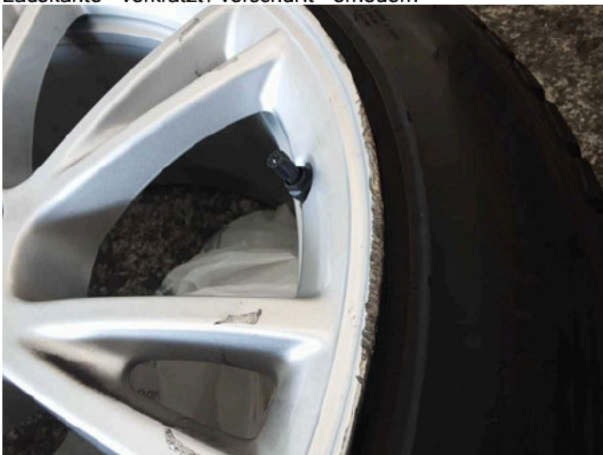
Beschädigung #7: Verkleidungen/Abdeckungen: Verkleidung Ladekante - verkratzt / verschürft - erneuern



Beschädigung #7: Verkleidungen/Abdeckungen: Verkleidung Ladekante - verkratzt / verschürft - erneuern



Beschädigung #8: 2.Radsatz: 1 Leichtmetallfelge - verkratzt / verschürft - erneuern



Beschädigung #8: 2.Radsatz: 1 Leichtmetallfelge - verkratzt / verschürft - erneuern



Beschädigung #9: Außenspiegel links: Abdeckkappe - verkratzt / verschürft - erneuern



Beschädigung #9: Außenspiegel links: Abdeckkappe - verkratzt / verschürft - erneuern



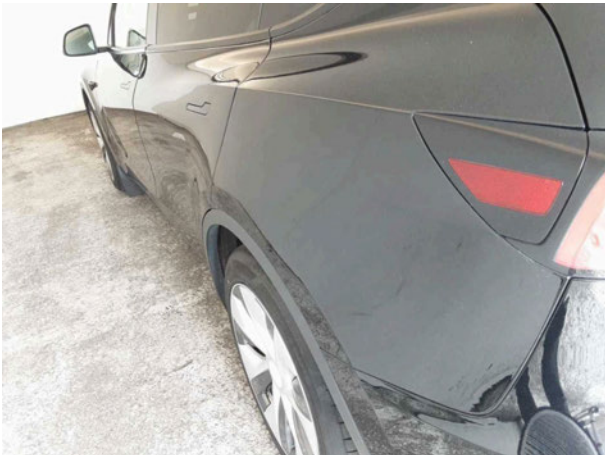
Beschädigung #10: Stossfänger hinten: Stossfänger hinten - verkratzt / verschürft - lackieren



Beschädigung #10: Stossfänger hinten: Stossfänger hinten - verkratzt / verschürft - lackieren



Beschädigung #10: Stossfänger hinten: Stossfänger hinten - verkratzt / verschürft - lackieren



Beschädigung #11: Seitenwand links: Seitenwand - nicht fachgerecht instandgesetzt - lackieren



Beschädigung #11: Seitenwand links: Seitenwand - nicht fachgerecht instandgesetzt - lackieren



Beschädigung #12: Rad/Reifen: Leichtmetallfelge hinten links - verkratzt / verschürft - erneuern



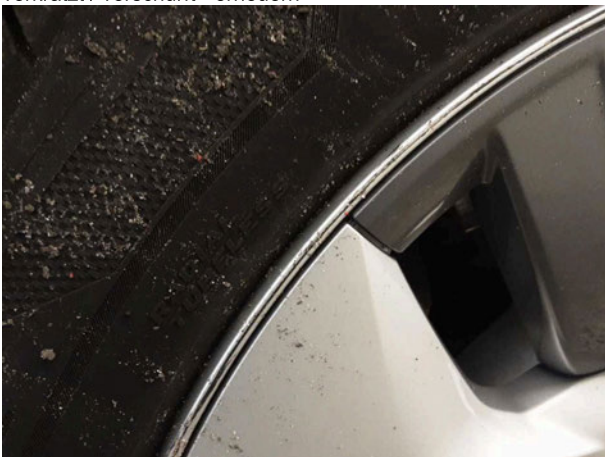
Beschädigung #12: Rad/Reifen: Leichtmetallfelge hinten links - verkratzt / verschürft - erneuern



Beschädigung #13: Rad/Reifen: Leichtmetallfelge vorn rechts - verkratzt / verschürft - erneuern



Beschädigung #13: Rad/Reifen: Leichtmetallfelge vorn rechts - verkratzt / verschürft - erneuern



Beschädigung #13: Rad/Reifen: Leichtmetallfelge vorn rechts - verkratzt / verschürft - erneuern



Beschädigung #13: Rad/Reifen: Leichtmetallfelge vorn rechts - verkratzt / verschürft - erneuern



Beschädigung #14: Seitenwand rechts: Seitenwand - Delle / Lackschaden - instandsetzen und lackieren



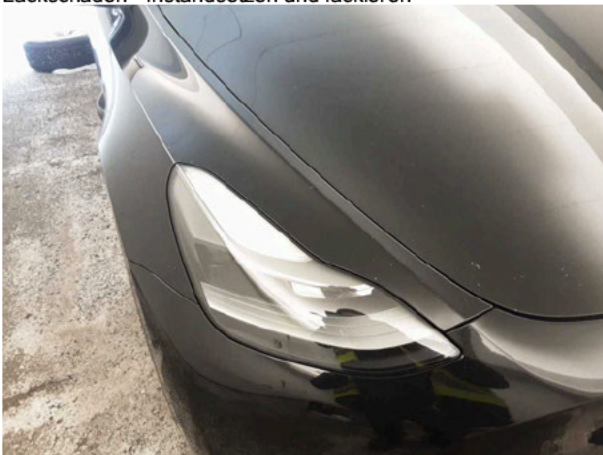
Beschädigung #14: Seitenwand rechts: Seitenwand - Delle / Lackschaden - instandsetzen und lackieren



Beschädigung #14: Seitenwand rechts: Seitenwand - Delle / Lackschaden - instandsetzen und lackieren



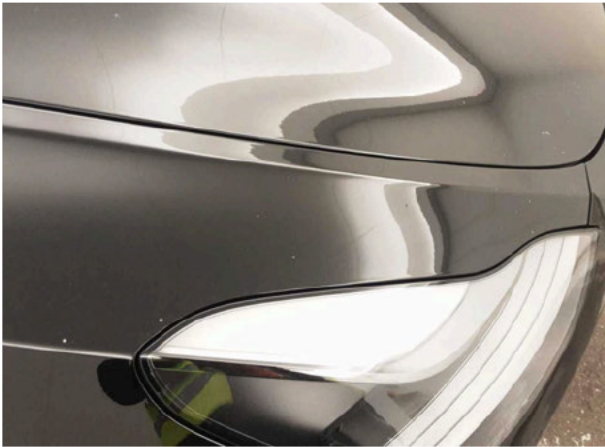
Beschädigung #14: Seitenwand rechts: Seitenwand - Delle / Lackschaden - instandsetzen und lackieren



Beschädigung #15: Kotflügel rechts: Kotflügel rechts - Steinschlag - lackieren



Beschädigung #15: Kotflügel rechts: Kotflügel rechts - Steinschlag - lackieren



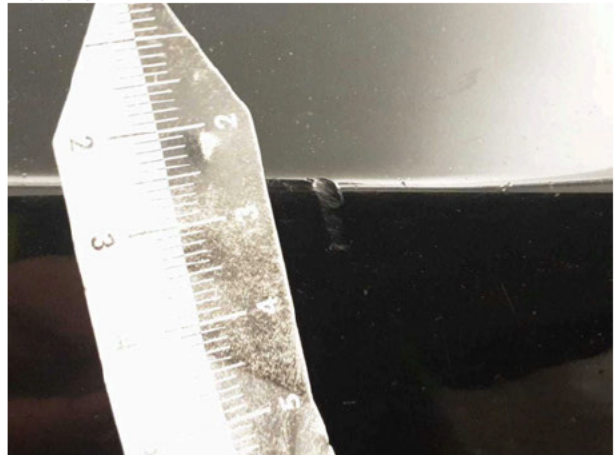
Beschädigung #15: Kotflügel rechts: Kotflügel rechts - Steinschlag - lackieren



Beschädigung #15: Kotflügel rechts: Kotflügel rechts - Steinschlag - lackieren



Beschädigung #16: Stossfänger vorn: Stossfänger vorn - Steinschlag... instandsetzen und lackieren



Beschädigung #16: Stossfänger vorn: Stossfänger vorn - Steinschlag - instandsetzen und lackieren



Beschädigung #16: Stossfänger vorn: Stossfänger vorn - Steinschlag... instandsetzen und lackieren



Beschädigung #17: 2.Radsatz: 3 Leichtmetallfelgen - verkratzt / verschürft - instandsetzen und lackieren



Beschädigung #17: 2.Radsatz: 3 Leichtmetallfelgen - verkratzt / verschürft - instandsetzen und lackieren



Beschädigung #17: 2.Radsatz: 3 Leichtmetallfelgen - verkratzt / verschürft - instandsetzen und lackieren



Beschädigung #17: 2.Radsatz: 3 Leichtmetallfelgen - verkratzt / verschürft - instandsetzen und lackieren



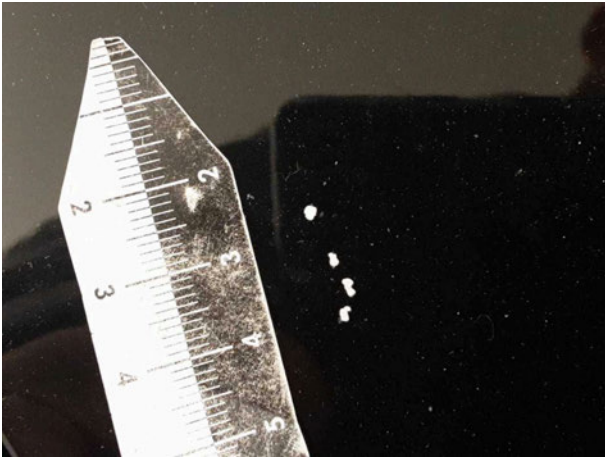
Beschädigung #18: Motorhaube: Motorhaube - Steinschlag - lackieren



Beschädigung #18: Motorhaube: Motorhaube - Steinschlag - lackieren



Beschädigung #18: Motorhaube: Motorhaube - Steinschlag - lackieren



Beschädigung #18: Motorhaube: Motorhaube - Steinschlag - lackieren



Nachlackierung 1: Schweller links, Tür vorne links



Nachlackierung 1: Schweller links, Tür vorne links



Nachlackierung 1: Schweller links, Tür vorne links



Nachlackierung 1: Schweller links, Tür vorne links