



BMW SERIE 1

VIN	WBA7K310X07M32995
Immatriculation	
Kilométrage	55 121 km
Première immatriculation	09/03/2023
Couleur carrosserie	Noir

DÉTAILS DE L'INSPECTION

Date de l'inspection 19/03/2026 12:39:30

Description de l'adresse d'inspection

INFORMATIONS SUR LE VÉHICULE

VIN	WBA7K310X07M32995
Kilométrage	55 121 km
Type de carrosserie	Berline
Nbre portes	5
Première immatriculation	09/03/2023
Marque	BMW

Modèle	SERIE 1
Nbre sièges	5
Transmission	Avant
Couleur intérieur	Noir
Couleur carrosserie	Noir
Catégorie	Vehicule particulier

DOCUMENTS ET CLÉS

Carnet d'entretien	Non
Nbre clés total	2
Nbre clés télécommandes	2

Manuel d'utilisation	Non
Certificat immatriculation (original)	Non
Certificat immatriculation (original)	N/A

OPTIONS

Batterie fonctionnante	Oui
Cache bagages	Oui
Camera de recul	Oui
Compresseur	Oui
GPS	Oui
Kit réparation	Oui

Moteur fonctionnant	Oui
Nature de peinture	Metallisé
Niveau carburant	25
Stockage GPS	HD
Stockage GPS	Oui
Véhicule roulant	Oui

DOMMAGES

Intérieur



1 | Revêtement assise siège AVG

Type

Sale

Mode de réparation

Nettoyage

Extérieur



2 | Pneus

Type

Sans dégâts

Mode de réparation

Acceptable



3 | Jante alum. ARD bi-ton/polychrome

Type

Griffe(s)

Mode de réparation

Acceptable





4 | Pneu ARD

Type

Déchirure

Mode de réparation

E - Remplacer



5 | Jante alum. AVD bi-ton/polychrome

Type

Griffe(s)

Mode de réparation

Réparer/rempl. (montant forfaitaire)



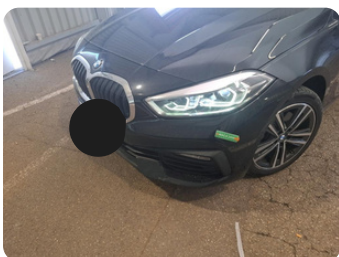
6 | Aile AVG

Type

Bosse(s)

Mode de réparation

LI - Réparer et peindre (complet)



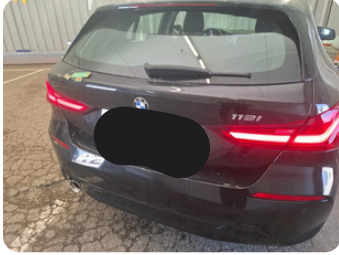
7 | Pare-chocs AV

Type

Déformé / Forcé

Mode de réparation

LI - Réparer et peindre (complet)



8 | Coffre / hayon

Type

Bosse(s)

Mode de réparation

LI - Réparer et peindre (complet)



9 | Pare-chocs AR

Type

Griffe(s)

Mode de réparation

Peindre



Photos commerciales

