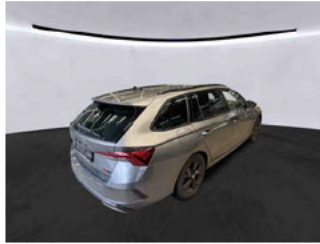


## » Übersicht

**Auftrags-Nr:** 1002312782  
**Besichtigt am:** 10.02.2026 11:51  
**Berichts-Nr:** 10220498  
**FIN:** TMBJK8NX6NY121935



Fahrzeugansicht - diagonal  
vorne links



Fahrzeugansicht - diagonal  
hinten rechts



Innenraum - Cockpit mit  
Laufleistung

## » Fahrzeugdaten

<b>Fahrzeugkategorie:</b>	Personenkraftwagen
<b>Fahrzeugart:</b>	Kombi
<b>Hersteller:</b>	Skoda
<b>Modell:</b>	Octavia
<b>HSN / TSN:</b>	8004 / AVI
<b>Erstzulassungsdatum:</b>	16.08.2022
<b>Laufleistung:</b>	86.836 km
<b>Nachweis Kilometerstand:</b>	Abgelesen
<b>Farbe:</b>	Graphite-Grau Metallic
<b>Farbe Dach:</b>	Graphite-Grau Metallic
<b>Antriebsart:</b>	Frontantrieb
<b>Motorisierung/Kraftstoff:</b>	Diesel
<b>Hubraum:</b>	2.000 ccm
<b>Leistung:</b>	147 kW (200 PS)
<b>Fahrzeuglänge:</b>	
<b>Fahrzeughöhe:</b>	
<b>Fahrzeugbreite:</b>	
<b>Zulässiges Gesamtgewicht:</b>	
<b>Radstand:</b>	
<b>Anzahl Achsen:</b>	2
<b>Zylinder:</b>	4
<b>Schadstoffklasse:</b>	Euro 6
<b>Anzahl Türen:</b>	4
<b>Anzahl Sitze:</b>	5
<b>Getriebe:</b>	Automatik 7-Gang
<b>Polsterart:</b>	Stoff
<b>Interieurfarbe:</b>	RS Naht rot
<b>Anzahl vorhandene Schlüssel:</b>	2

## » Dokumente & Wartung

<b>Nächste HU:</b>	11.2027
<b>Zulassungsbescheinigung (ZBT1 Original) vorhanden:</b>	Ja
<b>Zulassungsbescheinigung entgegengenommen:</b>	Ja
<b>Kennzeichen entgegengenommen:</b>	Keine
<b>Wartungsheft:</b>	Digital
<b>Wartungsnachweis:</b>	Nicht prüfbar
<b>Datum der letzten Wartung:</b>	
<b>Km-Stand bei letzter Wartung:</b>	

## » Fahrzeugausstattung

"FRONT ASSIST" - mit Warnen und Bremsen auf Fahrzeuge, Fußgänger und Radfahrer	DAB - Digitaler Radioempfang
"SMART LINK" (wired and wireless connect)	Dachreling, schwarz
"SUNSET" + akustische vordere Seitenscheiben	Dämpfung hinten, Sport
12 Volt-Steckdose im Kofferraum	Dämpfung vorn
2x USB vorn, 2x USB hinten (MiKo), 1x USB in Sicherheitsinnenspiegel	Dekor-Einlagen
3-Speichen-Sportmultifunktionslederlenker mit dem Heizung und Schaltwippen für das DSG	Differenzialsperre ( XDS ) Dynamische Traktions Hilfe
4 Türen	Doppelton-Signalhorn
4 Zyl.Dieselmotor 2,0L Aggr. 05L.B	Drehstromgenerator 140 A
4-Zyl.Turbodieselmotor 2,0 L/147 KW(4V) TDI, Common-Rail Grundmotor: T6F	Dreip.Automatikgurte hinten außen mit ECE-Label
7-Gang-Automatikgetriebe	Dreip.Automatikgurte vo.m.Gurtstraffer und Höheneinstellung
8 Lautsprecher ( passiv )	Dreipunkt-Automatikgurt für mittleren Fondsitz
Abdeckungen für Leichtmetallräder	Einbau Differenzierung für Getriebe"DQ381" -- Fahrzeugteile -
Abgasrohr seitlich, hinten	Einparkhilfe vorn und hinten
Abgaskonzept, EU6 AP	Einstiegleisten in den Türausschnitten
Ablagekästen im Kofferraum	Elektrische Luftzusatzheizung
Alu Pedalen	Entriegelung Heckklappe/Deckel hinten von innen (elektr.)
Ambiente und Umfeldbeleuchtung	Entriegelung Hintersitz mechanisch
Antenne nur für FM Empfang, Diversity	Fahrerkniefahrerairbag
Armaturentafel, Schwarz, mit PAD, rote Naht	Fahrprofilauswahl und konv. Dämpfer
Aufkleber/Schilder, deutsch-französisch-holländisch	Fahrzeuge ohne besonderen Produktaufwertungsmaßnahmen
Außen-Sound Standard	Fahrzeugklassen-Differenzierung -5EN-
Außenspiegel Fahrerseite konvex, Beifahrerseite konvex	Federbereich 17 nur Einbausteuerung keine Bedarfsprognose
Außenspiegel; Glas el.einstell./beheizb.-aut. abblendbar (Fahrer), Kappe el. klappbar, Vorfeldbeleuchtung (mit KA6)	Fensterheber mit Komfortschaltung und Abschaltsicherung, elektrisch
Ausströmer	Fertigungsablauf Standard
Automatische Distanzregelung (mit follow to stop) und Speed-Limiter	Feststellbremse
Batterie 420A (70Ah)	Formteilhimmel ungeteilt
Batterie/Generator Kapazität Standard	FPK-Medium
Bauteile mit besonderer Oberfläche	Frontantrieb
Bauteilesatz ohne länderspezifische Bauvorschrift	Frontscheibe in Wärmeschutzglas
Beheizbare Scheibenwaschdüsen vorn	Fußmatten vorn und hinten
Berganfahrassistent	Gepäckraumabdeckung, schiebbar
Besondere Innengeräuschkämpfung	Gepäckraumbeleuchtung
Betriebserlaubnis Nachtrag	Gepäckraumbodenbelag Komfort
Betriebsspannung 12 V	Gewichtsbereich 5 nur Einbausteuerung keine Bedarfsprognose
Bordliteratur in Deutsch	Gurtkontrolle, E-Kontakt vorn und hinten, optisch und akustisch
Bordwerkzeug	Head-Up Display
BRS für Fahrzeuge ohne E-Antrieb (ESC und eBKV)	Heckscheibenwischer "AERO"
Climatronic ( 3-Zonen ) mit Klimabedienteil hinten	Heckspoiler in Wagenfarbe
Columbus PLUS Business	Hinterachsgewicht Ausführung 1
	Höheneinstellung,manuell,für Vordersitze

Innenleuchte im Fußraum vorn und hinten	Ohne Anhängervorrichtung
Instrumenteneinsatz, Anzeige in KM/H	Ohne besondere Karosseriemaßnahmen
Kältemittel R1234yf	Ohne Car2X
Kein Sonderfahrzeug, Standard-Ausführung	Ohne Dacheinsatz (Volldach)
Keine Aktionsausführung	Ohne Elektromotor ( Hybrid )
Kindersicherung, manuell	Ohne erweitertem Sicherheitssystem
Kindersitzverankerung für Kindersitzsystem I-Size, 2 x top tether und Kindersitzverankerung vorn BF-Seite	Ohne Gepäck-Spinne/Netz/Tasche
Komfort BASIS	Ohne Geschwindigkeitsbegrenzungsanlage
Komforttelefonie mit LTE und Wireless charging	Ohne Halter
Kopfstützen für Vordersitze	Ohne Kamerasysteme/Umfeldsensorik
Kopfstützen hinten (3 Stück)	Ohne Klappstisch an Vordersitzlehne
Kraftstoffsystem Diesel	Ohne Ladeboden
Landesverkaufsprogramm Deutschland	Ohne Ladekabel
Lane Assist mit adaptiver Spurführung + Emergency Assist	Ohne Lehnenentriegelung für Vordersitze
LED- Hauptscheinwerfer mit variabler Lichtverteilung	Ohne Mode3 Ladekabel
LED-SBBR-Leuchte, Lichtfunktionen animiert, spezielles Styling	Ohne Müdigkeitserkennung
Leergewichtsbereich 1	Ohne Schalthebelknopf/-Griff
Leichtmetallräder "COMET", schwarz, 7,5J x 18" - 4 Stk.	Ohne Schmutzfänger
Lendenwirbelstütze, manuell einstellbar in Vordersitzlehnen	Ohne Sitzbelüftung/Massagesitze
Leuchtweitenregulierung, autom/dynamisch mit Kurvenfahrlicht (AFS 1)	Ohne Skisack
Linkslenker	Ohne Spurwechselassistent
Mit Ausweichunterstützung, mit Abbiegeassistent	Ohne Systeme für den Fahrzeugzugang
Mit Multifunktionskamera	Ohne Überführungsausrüstung
Mit Scheinwerferreinigungsanlage, mit Waschwasser-Standanzeige	Ohne zus. Funktionsfehleranzeige
Mit Verkehrszeichenerkennung	Ohne zus. Triebwerks-Unterschutz
Mittelarmlehne vorn	Ohne Zusatz-/Standheizung
Mittelkonsole	Ohne zusätzliche Bereifung
Modul Boden hinten Ausführung 4	Optionsinfotainment (MIB3)
Multipler Matrix-Beam	Pannen-Set
Navi Columbus + Web radio	Progressive Lenkung
Nebelscheinwerfer	Radschrauben Standard
Nebelschlusslicht einseitig, Rückfahrlicht beidseitig	Radstand
Netztrennwand	Rechtsverkehr
Nicht Heissland	Regionscode " ECE " für Radio
Normal-Lackierung	Reifen 225/45 R18 91Y
Notrufsystem eCall+	Reifendruckkontrolle
Ohne 2. Batterie	Reifenlieferanten für EU Länder
Ohne Ablagenpaket/box	Remote Access / Remote Access + Online Infotainment
Ohne Adapter	Remote Access + Infotainment Online 3 Jahre
Ohne Aktivkohlebehälter mit SCR	Rücksitzbank ungeteilt, Lehne geteilt umlegbar mit Mittelarmlehne
Ohne alternativ-Antriebssystem	Scheibenbremsen hinten
Ohne Alu/Chrom-Paket	Scheibenbremsen vorn

Scheibenwischer-Intervallschaltung mit Licht/Regensensor  
 Schlüsselloser Schließ- und Startsystem "Keyless Advanced"  
 ohne Safesicherung  
 Schriftzugsatz  
 Seitenairbag vorn, mit Kopfairbag und Interaktionsairbag vorn  
 Serienkraftstoffstbefüllung (6L)  
 Serviceanzeige 30000 km oder 2 Jahre ( variabel )  
 Sicherheitsinnenspiegel automatisch abblendbar ohne  
 Rahmen, mit Sensoren  
 Sitzbezüge in Stoff  
 Sitzheizung für Vorder-/u.Hintersitze, getrennt regelbar  
 Sonnenblenden, mit Make-up-Spiegel beleuchtet auf Fahrer  
 und Beifahrerseite  
 Soundaktor  
 Spezielles Typschild für EG für M1-Pkw  
 Sport-Ausstattung  
 Sport-Komfortsitze vorn  
 Sprachsteuerung  
 Stabilisator hinten  
 Stabilisator vorn  
 Standard-Klimazonen  
 Start/Stopp-Anlage mit Rekuperation  
 Steuerung (werksintern)  
 Stoßfänger Sport  
 Tagesfahrlichtschaltung  
 Tankdeckel  
 Tilgergewicht Lenkrad, XX HZ  
 Transportschutzfolie (Mindestschutz) mit zus.  
 Transportschutzmaßnahmen  
 Tür und Seitenverkleidung (Regenschirm auf Fahrerseite)  
 Typprüfand Deutschland  
 UWB fähiges Land und Trägerfrequenz 433,92 bis 434,42Mhz  
 Variant/Avant  
 Vier-Lenkerachse  
 Wartungsintervallverlängerung  
 Wegfahrsperr elektronisch  
 Zierleisten schwarz  
 Zus. Karosserieabdeckungen Steinschlag- schutz  
 Zus. Rückstrahler (Türbereich)  
 Zusätzliche Außengeräuschkämpfung

## » Bereifung

### MONTIERTE BEREIFUNG

Derzeit sind ein oder mehrere Reifen am Fahrzeug montiert, die nicht zum Lieferumfang gehören.

Hersteller	Ort	Position	Typ	Felge	Dimension	Profiltiefe
Hankook	Vorne	Links	Winter	Aluminium	205/55 R 17 95 V	5,0 mm
Hankook	Vorne	Rechts	Winter	Aluminium	205/55 R 17 95 V	5,0 mm
Hankook	Hinten	Links	Winter	Aluminium	205/55 R 17 95 V	5,0 mm
Hankook	Hinten	Rechts	Winter	Aluminium	205/55 R 17 95 V	5,0 mm

**Reifen zulässig:** Ja

**Reifen verkehrssicher:** Ja

### ZUSÄTZLICHE BEREIFUNG

Hersteller	Ort	Position	Typ	Felge	Dimension	Profiltiefe
Goodyear			Sommer	Aluminium	225/45 R 18 91 Y	4,0 mm
Goodyear			Sommer	Aluminium	225/45 R 18 91 Y	4,0 mm
Goodyear			Sommer	Aluminium	225/45 R 18 91 Y	4,0 mm
Goodyear			Sommer	Aluminium	225/45 R 18 91 Y	4,0 mm

**Reifen zulässig:** Ja

**Reifen verkehrssicher:** Ja

### ERSATZ-/NOTRAD & ZUBEHÖR

**Tirefit vorhanden:** Ja

**Tirefit Ablaufdatum:** 05.2026

**Kompressor vorhanden:** Ja

**» Wertmindernde Faktoren**

Nr	Bauteil	Schadensbeschreibung	Reparaturempfehlung
1	Seitenwand hinten links	Kratzer	Lackieren
2	Stoßfänger hinten	Kratzer	Lackieren
3	Stoßfänger vorne	Kratzer	Lackieren
4	Vorbereitungszeit Karosserie	Lack Vorbereitung	Ausführen
5	Stoßfängerzierblende vorne links	Kratzer	Ersetzen
6	Zusätzliche Felge(n)	Kratzer	Lackieren

**» Gebrauchsspuren**

Nr	Bauteil	Schadensbeschreibung	Reparaturempfehlung
1	Motorhaube	Steinschlag	Akzeptabel (Gebrauchsspur)
2	Windschutzscheibe	Steinschlag	Akzeptabel (Gebrauchsspur)

**» Merkantile Wertminderung**

<b>Unfallfahrzeug:</b>	Ja
<b>Vorschäden bekannt:</b>	Nein
<b>Vorschäden feststellbar:</b>	Nein
<b>Nachlackierungen vorhanden:</b>	Nein
<b>Lackschichtdickenmessung durchgeführt:</b>	Ja - ohne Auffälligkeiten/Abweichungen

**ERGEBNISSE DER LACKSCHICHTDICKEMESSUNG**

Die Messwerte lagen im üblichen Bereich.

Pro Bauteil wurden mindestens 3 Messungen durchgeführt.

## » Hinweise zum Zustandsbericht

**Angaben zum Auftrag und zum Bewertungsumfang:**

Es wurde der Auftrag erteilt, einen Zustandsbericht über das beschriebene Fahrzeug zu erstellen.

Die Fahrzeugzustandsbewertung erfolgte auftragsgemäß auf Basis der vom Auftraggeber vorgegebenen Standards für Fahrzeugbewertungen. Die Feststellungen im Einzelfall trifft der Sachverständige aufgrund eigener Sachkunde und nach eigenem sachverständigen Ermessen.

**Fahrzeug-Identifizierung:**

TMBJK8NX6NY121935

FIN abgelesen und stimmt mit Unterlagen überein

**Allgemeinzustand:**

Mittelmäßiger Allgemeinzustand

**Besichtigungsbedingungen:**

Nässe

**Hebebühne/Hubmittel benutzt:**

Ja

**Motorenlauf durchgeführt:**

Ja

**Fahrprobe durchgeführt:**

Ja

## » Sonstige Bemerkungen

Vorliegendes Exemplar wurde auf elektronischem Wege erzeugt. Es ist ohne Originalunterschrift gültig.

## » Ansichtsfotos



Fahrzeugansicht - diagonal vorne links



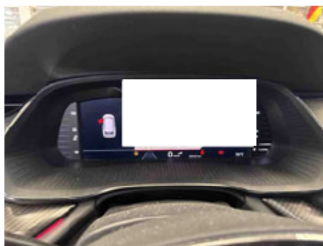
Fahrzeugansicht - diagonal vorne rechts



Fahrzeugansicht - diagonal hinten links



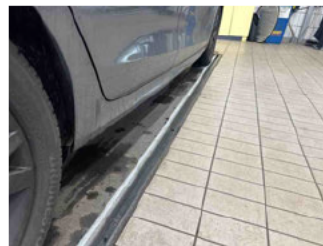
Fahrzeugansicht - diagonal hinten rechts



Innenraum - Cockpit mit Laufleistung



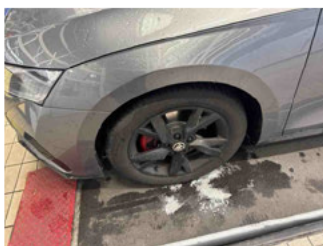
Seitenansicht - Schweller links



Seitenansicht - Schweller rechts



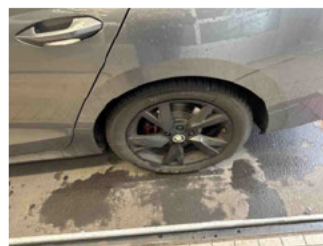
Fahrzeug - Typenschild/Fahrgestellnummer



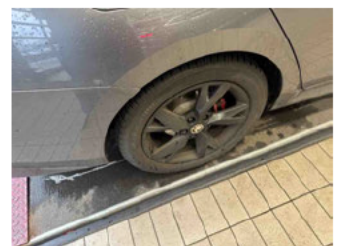
Räder - Rad montiert vorne links



Räder - Rad montiert vorne rechts



Räder - Rad montiert hinten links



Räder - Rad montiert hinten rechts



Räder - Rad beiliegend #1



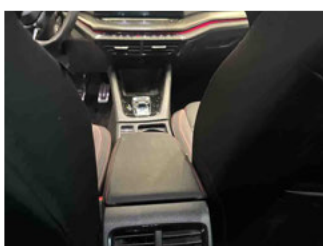
Räder - Rad beiliegend #2



Räder - Rad beiliegend #3



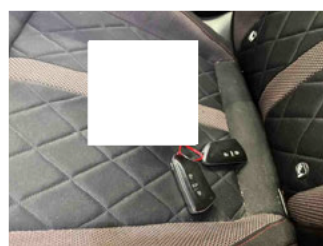
Räder - Rad beiliegend #4



Innenraum - Mittelkonsole



Fahrzeug - Motorraum offen



Equipment - Boardmappe/ Securitybag



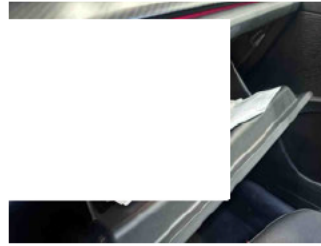
Innenraum - Kofferraum



Fahrzeug - abgegebene ZB1



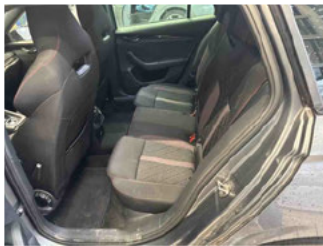
Räder - eingelegt im Fahrzeug



Fahrzeug - Serviceunterlagen /  
Wartungsnachweis



Innenraum - vorne



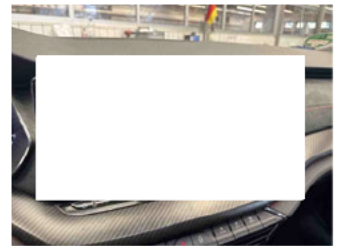
Innenraum - hinten



Räder - Haltbarkeitsdatum  
Tirefit



Unterbodenscan



Innenraum -  
Navigationsgerät/Radio

**» Beschädigungsfotos****WERTMINDERNDE FAKTOREN**

1 - Seitenwand hinten links - Kratzer - Lackieren



2 - Stoßfänger hinten - Kratzer - Lackieren



3 - Stoßfänger vorne - Kratzer - Lackieren



4 - Vorbereitungszeit Karosserie - Lack Vorbereitung - Ausführen

5 - Stoßfängerzierblende vorne links - Kratzer - Ersetzen

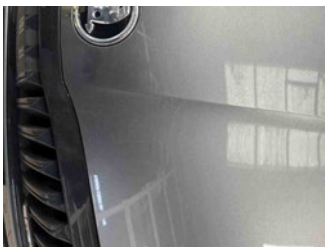


## 6 - Zusätzliche Felge(n) - Kratzer - Lackieren



## GEBRAUCHSPUREN

### 1 - Motorhaube - Steinschlag - Akzeptabel (Gebrauchsspur)



### 2 - Windschutzscheibe - Steinschlag - Akzeptabel (Gebrauchsspur)

