

Fahrzeugdaten

HSN/TSN:	5013 / AMB	FIN:	YARVAYHVMGZ209281
Aufbau:	Kombi	Fahrzeugart:	Transporter
Modell:	Proace 1.5 D L1 S/S (Euro 6d-Temp)	Hersteller:	Toyota
Letztzulassung:	05.10.2022	Erstzulassung:	23.11.2021
Emissionsgruppe:	Euro 6d - TEMP	Anzahl Türen:	5
Leistung:	88,0 KW	Feinstaubplakette:	Grün
Antriebsart:	Diesel	Hubraum:	1.499 ccm
Getriebeart:	manuell	Antriebskonzept:	Frontantrieb
Bemerkung zur Laufleistung:	vom SV geschätzt	Laufleistung geschätzt:	157000 Kilometer

Farbe außen

Farbe außen:	schaumweiß	Lackart:	uni (2-Schicht)
---------------------	------------	-----------------	-----------------

Maße und Gewichte

Zulässiges Gesamtgewicht:	2785,0 kg
Leergewicht:	1845,0 kg
Nutzlast:	940,0 kg

Serienausstattung

2.Sitzreihe mit Sitzbank geteilt/klappbar, 3. Bremsleuchte, Airbag Fahrer-/Beifahrerseite, Anti-Blockier-System (ABS), Antriebsart: Frontantrieb, Antriebs-Schlupfregelung (ASR / TRC), Audio-/Radio-Fernbedienung am Lenkrad, Beifahrerdoppelsitz, Bordcomputer, Bremsassistent, Comfort-Paket, DAB-Tuner (Radioempfang digital), Elektr. Bremskraftverteilung, Elektron. Stabilitäts-Programm (VSC), Fahrassistenz-System: Berganfahrkontrolle (HAC), Gepäck-/Laderaumleuchte, Geschwindigkeits-Begrenzeranlage, Geschwindigkeits-Regelanlage (Tempomat), Getriebe 6-Gang, Heckflügeltüren mit Verglasung, Innenspiegel abblendbar, Isofix-Kindersitz-System, Karosserie/Aufbau: Kombi, Kopfstützen hinten, Lenksäule (Lenkrad) verstellbar, Motor 1,5 Ltr. - 88 kW D-4D, Radiovorbereitung, 4 Lautsprecher, Radstand 3275 mm, Reifendruck-Kontrollsystem, Reserverad in Fahrbereifung, Rußpartikelfilter, Schadstoffarm nach Abgasnorm Euro 6, Schadstoffarm nach Abgasnorm Euro 6d-TEMP, Schiebetür rechts mit Verglasung, Schwellerabdeckung / -verkleidung, Seitenairbag vorn, Seitenfenster Lade-/Fahrgastraum hinten (3.Sitzreihe), Seitenschutzleisten schwarz, Servolenkung elektrisch, Sitz vorn links höhenverstellbar, Sitzausstattung: 6-Sitzer, Staufach unter Beifahrersitzbank, Tagfahrlicht, Verglasung getönt, Wegfahrsperr

Unterlagen

Zulassungsbescheinigung Teil II:	lag in Kopie vor
---	------------------

Bereifung

montierte Bereifung

Bereifung zulässig: Ja

Bereifung verkehrssicher: Ja

Bereifung Zustand: augenscheinlich unauffällig

Achse und Seite	Größe	Reifenhersteller	Reifenart	DOT	Felgenart	Profiltiefe
Vorderachse links	225/55 R 17,0 101 W	Platin	Sommerreifen	-	Leichtmetallfelge	6,0 mm
Vorderachse rechts	225/55 R 17,0 101 W	Platin	Sommerreifen	-	Leichtmetallfelge	6,0 mm
Hinterachse links	225/55 R 17,0 101 W	Nexen	Sommerreifen	-	Leichtmetallfelge	3,0 mm
Hinterachse rechts	225/55 R 17,0 101 W	Nexen	Sommerreifen	-	Leichtmetallfelge	3,0 mm

Feststellungen

Fahrprobe: durchgeführt

Probelauf: nicht durchgeführt

Bemerkung Probelauf: Motorschaden

Fahrzeugzustand: verschmutzt

Sichtverhältnisse: allgemein ausreichend

Fahrbereitschaft: rollfähig

Letzte Inspektion am: 13.08.2025

Letzte Inspektion bei km-Stand: 126000 km

Inspektion: Dokumentation fehlt

Zur Begutachtung der Fahrzeugunterseite standen keine technischen Einrichtungen zur Verfügung (z.B. Hebebühne, Hubmittel, Grube o.ä.). Das Fahrzeug konnte daher nur eingeschränkt von unten betrachtet werden.

Allgemeine Angaben zur Begutachtung: Am Fahrzeug wurde eine Lackschichtdickenmessung vorgenommen. Hierbei wurden 3-5 Messungen pro messbarem Bauteil durchgeführt. Im Punkt „Lackschichtdickenmessung/-prüfung“ aufgeführte Positionen dokumentieren seitens des Sachverständigen Auffälligkeiten/Unregelmäßigkeiten. Nicht aufgeführten Bauteile weisen keine Unregelmäßigkeiten im Bereich der Lackschichtdicke auf.

Zubehör

Bezeichnung Zubehör	Aussage/Feststellung	Anzahl	Bemerkung
2. Reifensatz	fehlt		
HU-Prüfbericht	fehlt		
Borrdokumente	vorhanden		
Wartungsnachweis	fehlt		
Zulassungsbescheinigung Teil I	fehlt		Fahrzeug abgemeldet
Funkschlüssel	unvollständig	1	

Details zur Beschädigung

	geschätzte Reparaturkosten (exkl. MwSt.)	Minderwert
Felgen / Bereifung	20,00 €	20,00 €
Fahrzeugzubehör, 2. Reifensatz, fehlt, prüfen - Kostenerweiterung möglich	20,00 €	20,00 €
	geschätzte Reparaturkosten (exkl. MwSt.)	Minderwert
Allgemeinzustand	450,00 €	450,00 €
Fahrzeugzubehör, HU-Prüfbericht, fehlt, erneuern	100,00 €	100,00 €
Fahrzeugzubehör, Funkschlüssel, fehlt, erneuern	350,00 €	350,00 €
	geschätzte Reparaturkosten (exkl. MwSt.)	Minderwert
Anbauteile	90,00 €	30,00 €
Fahrzeugfront, Stoßfänger vorne, verkratzt, akzeptierter Schaden	0,00 €	0,00 €
linke Seite, Außenspiegelgehäuse links, gebrochen, erneuern	90,00 €	30,00 €
Fahrzeugheck, Stoßfänger hinten, Kratzer, akzeptierter Schaden	0,00 €	0,00 €
	geschätzte Reparaturkosten (exkl. MwSt.)	Minderwert
Mechanik / Motorraum	6.800,00 €	2.400,00 €
Motor, Motor, beschädigt, prüfen - Kostenerweiterung möglich	6.800,00 €	2.400,00 €
	geschätzte Reparaturkosten (exkl. MwSt.)	Minderwert
Karosserie	120,00 €	120,00 €
linke Seite, Seitenwand links, Delle, Smart Repair	120,00 €	120,00 €
	geschätzte Reparaturkosten (exkl. MwSt.)	Minderwert
Innenraum / Kofferraum	690,00 €	250,00 €
Innenraum, div. Laderaumverkleidungen, beschädigt, erneuern	530,00 €	190,00 €
Fahrzeugheck, Heckklappendichtung, gerissen / eingerissen, erneuern	160,00 €	60,00 €

	geschätzte Reparaturkosten (exkl. MwSt.)	Minderwert
Bremsen	960,00 €	340,00 €
Vorderachse, Bremsbeläge / Bremsscheiben vorne links, verschlissen, erneuern	960,00 €	340,00 €

Lichtbildanlage

Die Lichtbildanlage enthält 36 Fotos

Dokumentnummer: 1902019

Amtliches Kennzeichen:

Fahrzeugidentifikationsnummer: YARVAYHVMGZ209281



Bild 1: Frontdiagonale links



Bild 2: Heckdiagonale rechts



Bild 3: VIN, Fahrgestellnummer



Bild 4: Tacho



Bild 5: Innenraum vorne



Bild 6: Armaturenbrett

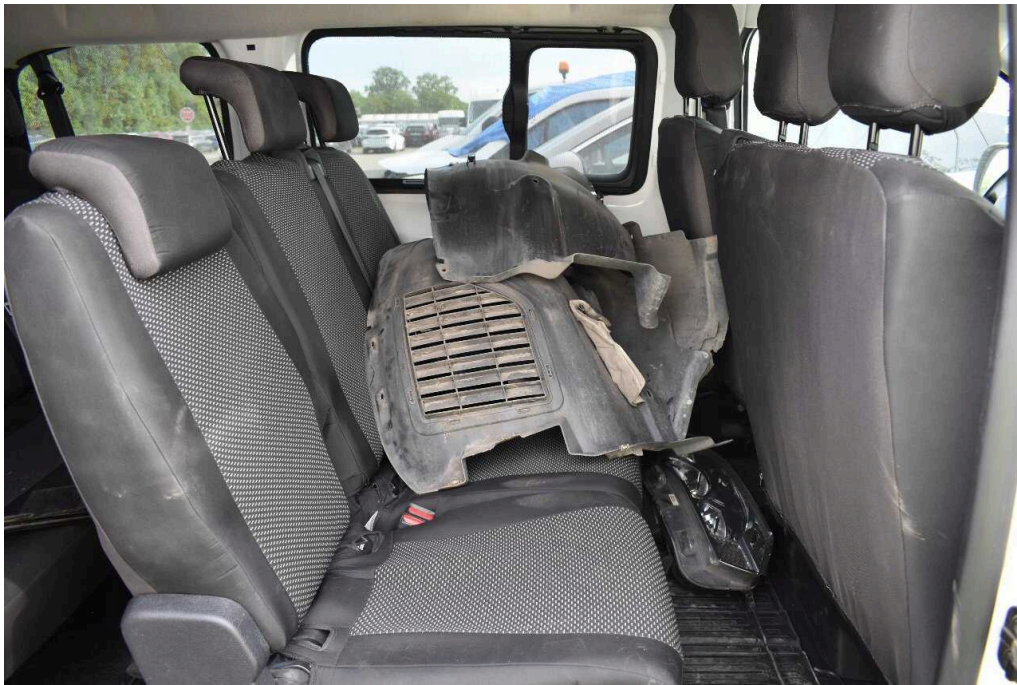


Bild 7: Innenraum hinten

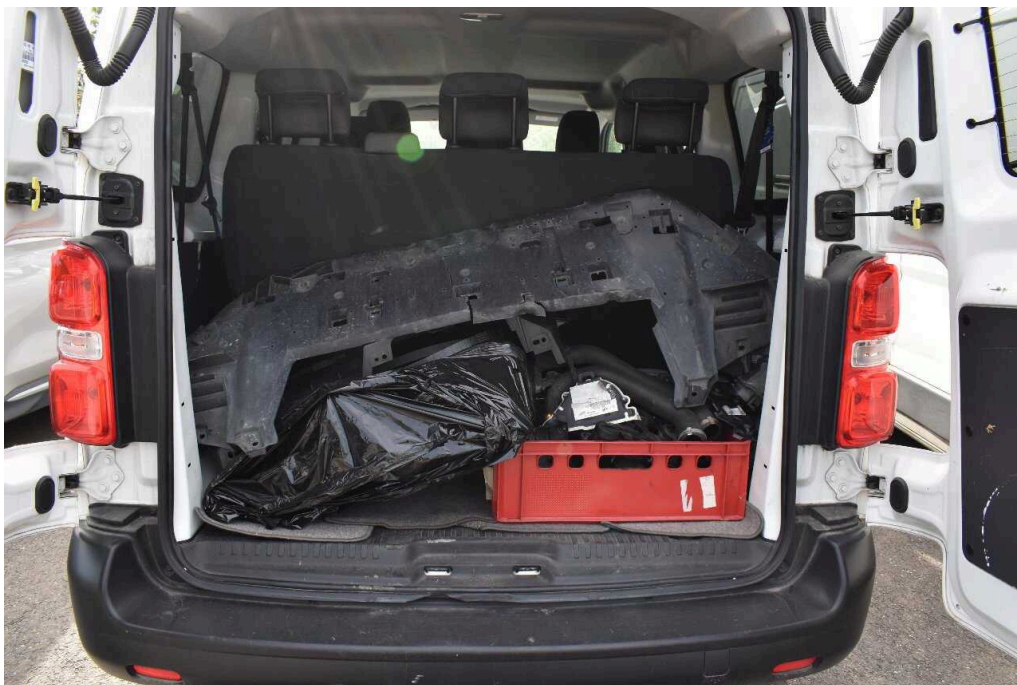


Bild 8: Kofferraum



Bild 9: Dach
Dach



Bild 10: Motorraum

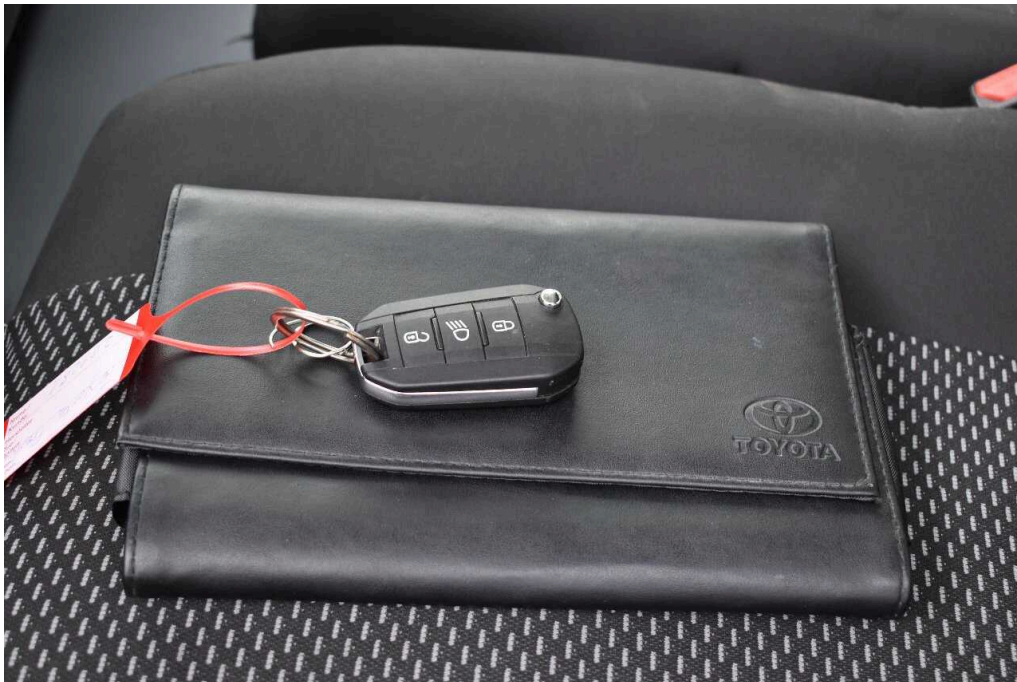


Bild 11: Schlüssel/Borddokumente



Bild 12: Servicedokumente

Landeshauptstadt Düsseldorf
Straßenverkehrsamt
40233 Düsseldorf
Kovacs

Landeshauptstadt Düsseldorf
Straßenverkehrsamt
40233 Düsseldorf
Flescher

Nur zur Nutzung des Sicherheitscodes
im internetbasierten Zulassungsver-
fahren freiliegen. Dokument nur
unbeschädigt gültig.

GF 995978
(Nummer der Zulassungsbescheinigung)

YARVAYHVMGZ209281V
(Fahrzeug-Identifizierungsnummer als Barcode)

D.1	Marke	TOYOTA	(23) Hersteller	TOYOTA MOTOR EUROPE NV/SA
D.2	Typ	V	(24) Bauart	
D.2	Variante	A	(24) Bauart	
D.2	Version	YHVM-P2S10L(1T)	(24) Bauart	
D.3	Handelsbezeichnung	Proace	(24) Bauart	
(2)	Herstellere-Kundenbezeichnung	TOYOTA EUROPE (B)	(24) Bauart	
(2.1)	Code zu (2)	5013	(2.2) Code zu (2) (Länderspezifische Kundenbezeichnung)	AMBO0309
E	Fahrzeug-Identifizierungsnummer	YARVAYHVMGZ209281	(3) Hersteller zur Identifizierung	6
J	Fahrzeugklasse	M1	(4) Motorart	AF
(5)	Bezeichnung des Fahrzeugtyps	Mehrzweckfahrzeug	(11) Code	0
R	Farbe des Fahrzeuges	SCHAUMWEISS	(10) Code	0002
P.1	Hubraum in cm³	1499	(10) Code	0002
P.3	Kraftstoffart oder Betriebsart	DIESEL	(10) Code	0002
K	Nummer der Richtungsangabe oder des Merkfelds zur Betriebsart	e2*2007/46*0537*17	(6) Datum	17.06.21
(17)		K	Unterschrift	08.11.2021 Ali Sch...
(25)	Zusätzliche Merkmale der Zulassungsbescheinigung:			

www.PS-Team.de
03627 40121311

(maschinenlesbare Nummer der Zulassungsbescheinigung)

Bild 13: Zulassungsbescheinigung Teil I



Bild 14
Fahrzeugfront Stoßfänger vorne verkratzt



Bild 15
Fahrzeugfront Stoßfänger vorne verkratzt

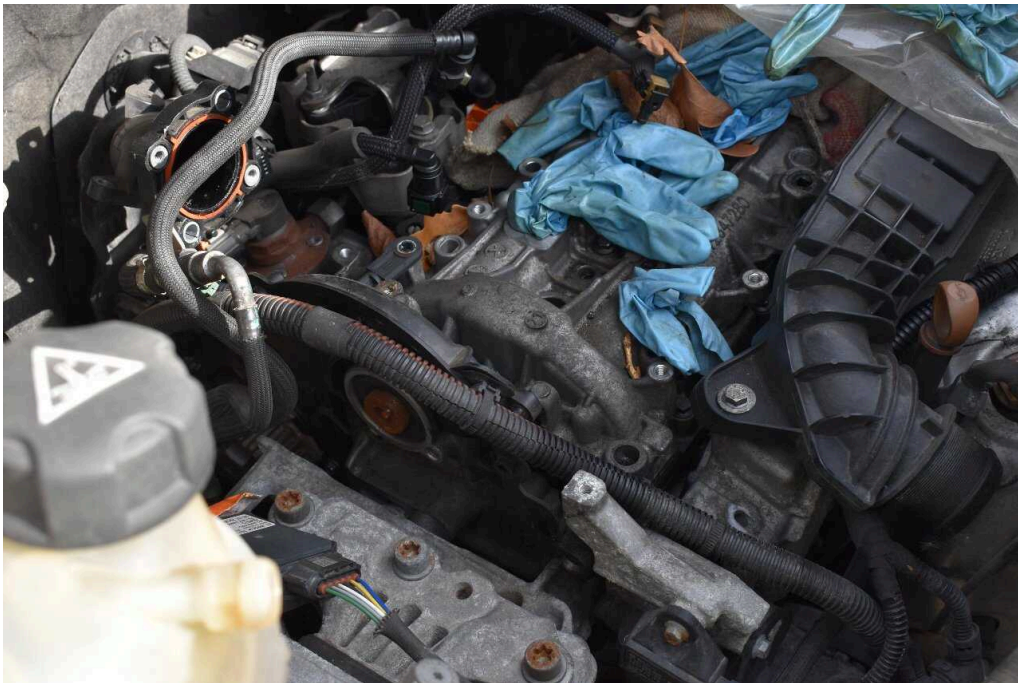


Bild 16
Motor Motor beschädigt



Bild 17
linke Seite Außenspiegelgehäuse links gebrochen



Bild 18
linke Seite Außenspiegelgehäuse links gebrochen



Bild 19
linke Seite Seitenwand links Delle

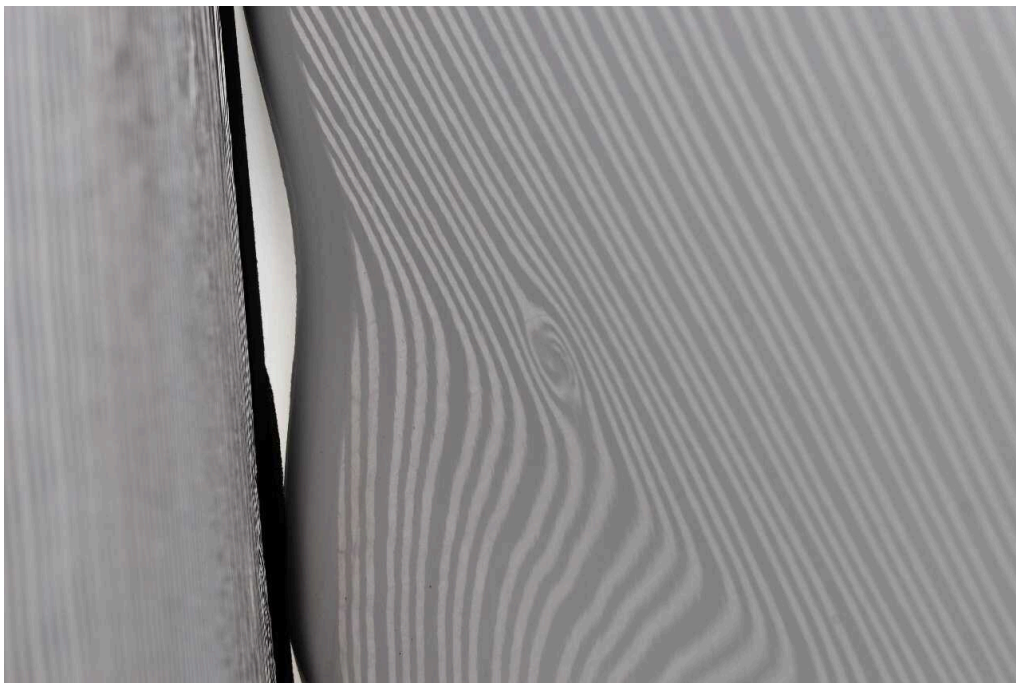


Bild 20
linke Seite Seitenwand links Delle



Bild 21
Innenraum div. Laderaumverkleidungen beschädigt



Bild 22
Innenraum div. Laderaumverkleidungen beschädigt



Bild 23
Innenraum div. Laderaumverkleidungen beschädigt

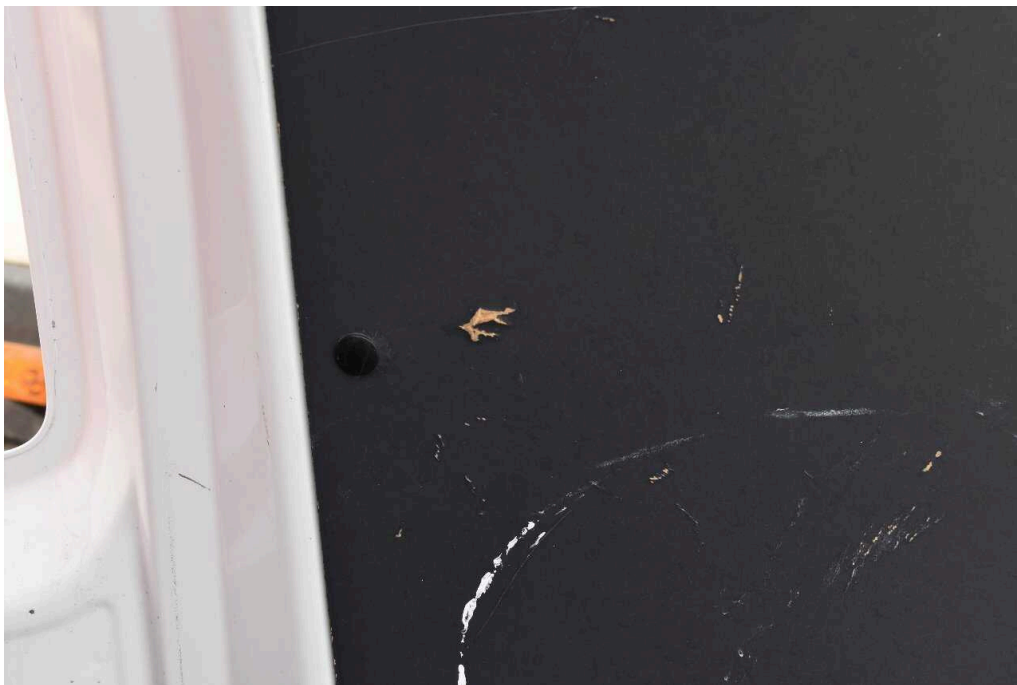


Bild 24
Innenraum div. Laderaumverkleidungen beschädigt



Bild 25
Innenraum div. Laderaumverkleidungen beschädigt



Bild 26
Innenraum div. Laderaumverkleidungen beschädigt

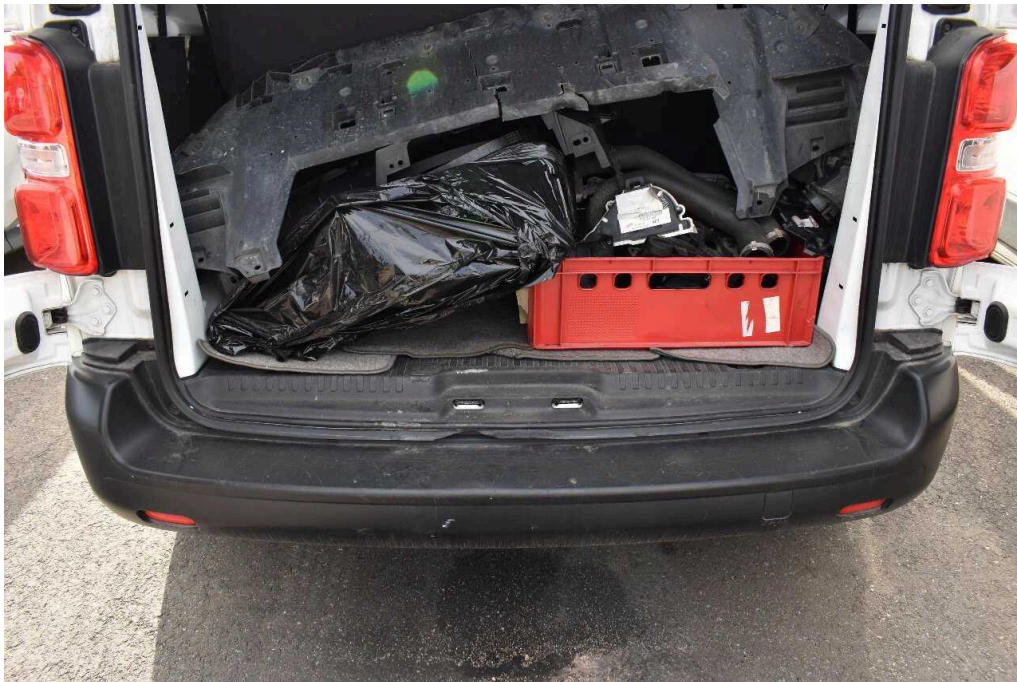


Bild 27
Fahrzeugheck Heckklappendichtung gerissen / eingerissen



Bild 28
Fahrzeugheck Heckklappendichtung gerissen / eingerissen



Bild 29
Fahrzeugheck Stoßfänger hinten Kratzer



Bild 30
Fahrzeugheck Stoßfänger hinten Kratzer



Bild 31
Vorderachse Bremsbeläge / Bremsscheiben vorne links verschlissen

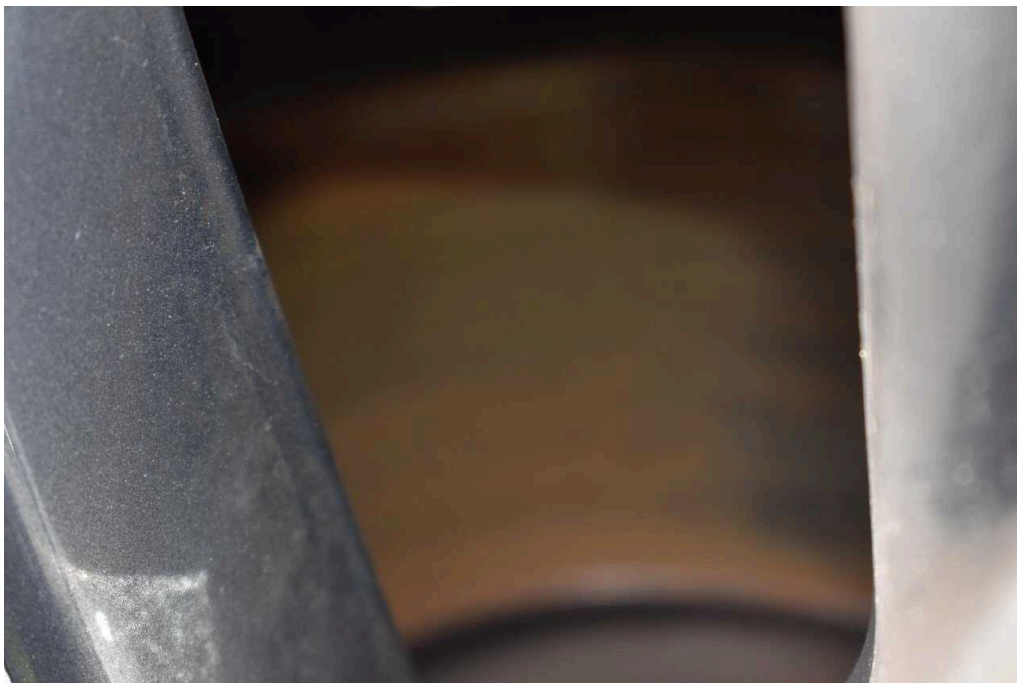


Bild 32
Vorderachse Bremsbeläge / Bremsscheiben vorne links verschlissen



Bild 33
Vorderachse Bremsbeläge / Bremsscheiben vorne links verschlissen



Bild 34
Vorderachse Bremsbeläge / Bremsscheiben vorne links verschlissen

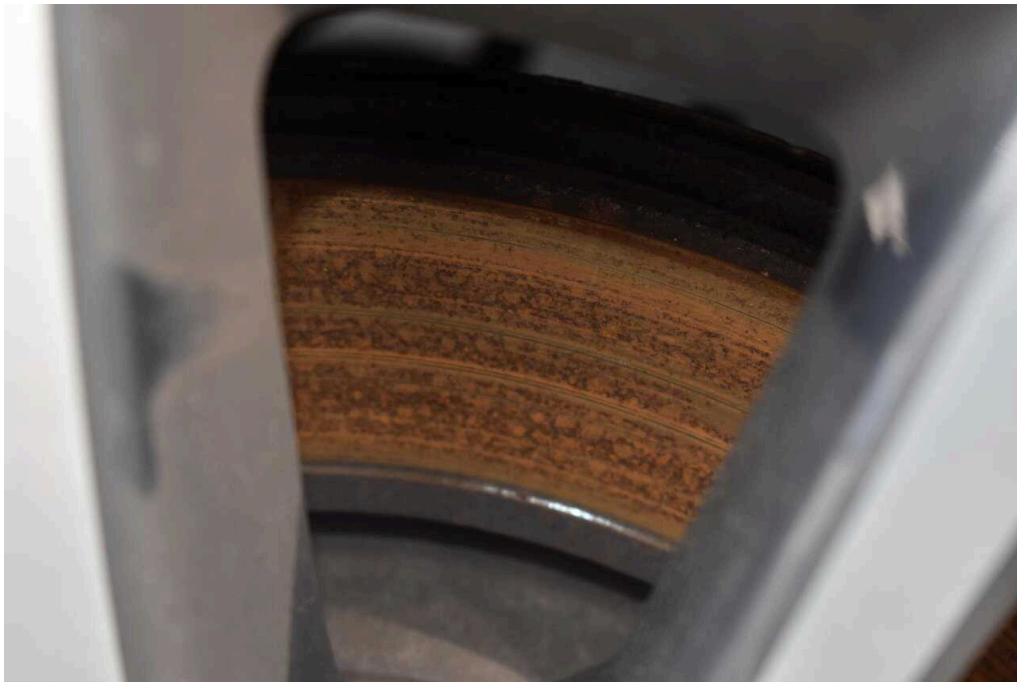


Bild 35
Vorderachse Bremsbeläge / Bremsscheiben vorne links verschlissen

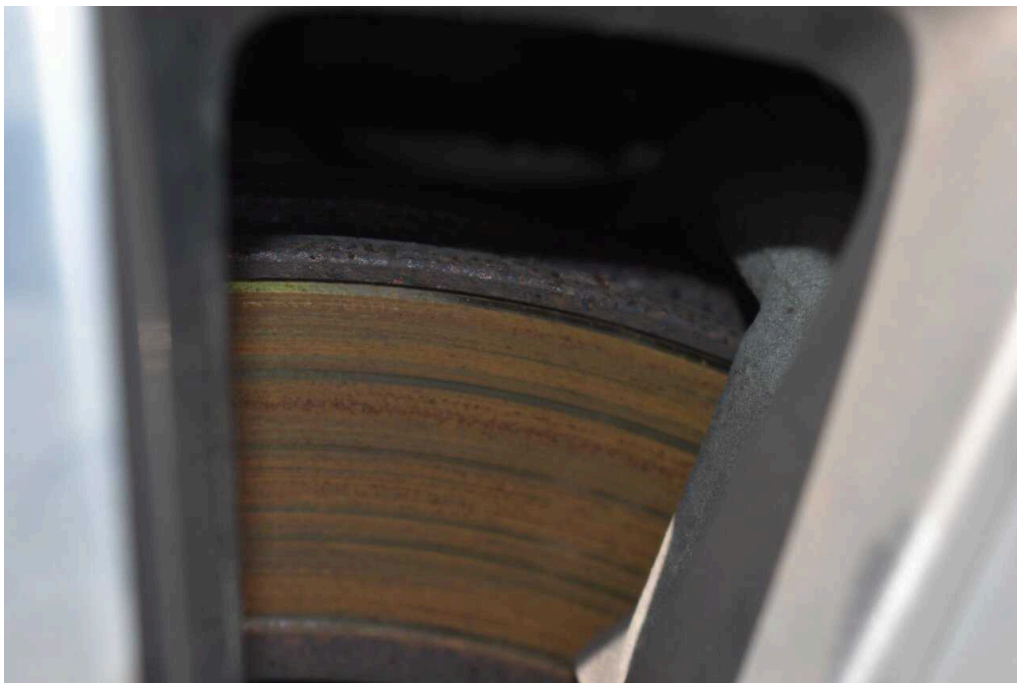


Bild 36
Vorderachse Bremsbeläge / Bremsscheiben vorne links verschlissen