

## » Übersicht

**Auftrags-Nr:** 1002477722  
**Besichtigt am:** 10.06.2026 10:49  
**Berichts-Nr:** 10771881  
**FIN:** WVVZZZ3CZPE054934



Fahrzeugansicht - diagonal  
vorne links



Fahrzeugansicht - diagonal  
hinten rechts



Innenraum - Cockpit mit  
Laufleistung



# Zustandsbericht

- Protokoll der Fahrzeugbewertung -

Berichts-Nr: 10771881  
vom: 10.06.2026

## » Fahrzeugdaten

<b>Fahrzeugkategorie:</b>	Personenkraftwagen
<b>Fahrzeugart:</b>	Kombi
<b>Hersteller:</b>	Volkswagen
<b>Modell:</b>	Passat
<b>HSN / TSN:</b>	0603 / BQS
<b>Erstzulassungsdatum:</b>	28.06.2023
<b>Laufleistung:</b>	13.163 km
<b>Nachweis Kilometerstand:</b>	Abgelesen
<b>Farbe:</b>	Mangangrau Metallic
<b>Farbe Dach:</b>	Mangangrau Metallic
<b>Antriebsart:</b>	Frontantrieb
<b>Motorisierung/Kraftstoff:</b>	Diesel
<b>Hubraum:</b>	2.000 ccm
<b>Leistung:</b>	110 kW (150 PS)
<b>Fahrzeuglänge:</b>	
<b>Fahrzeughöhe:</b>	
<b>Fahrzeugbreite:</b>	
<b>Zulässiges Gesamtgewicht:</b>	
<b>Radstand:</b>	
<b>Anzahl Achsen:</b>	2
<b>Zylinder:</b>	4
<b>Schadstoffklasse:</b>	Euro 6
<b>Anzahl Türen:</b>	4
<b>Anzahl Sitze:</b>	5
<b>Getriebe:</b>	Automatik 7-Gang
<b>Polsterart:</b>	Stoff
<b>Interieurfarbe:</b>	Titanschwarz/Titanschwarz/Titanschwarz
<b>Anzahl vorhandene Schlüssel:</b>	2

## » Dokumente & Wartung

<b>Nächste HU:</b>	
<b>Zulassungsbescheinigung (ZBT1 Original) vorhanden:</b>	Nein
<b>Zulassungsbescheinigung entgegengenommen:</b>	Nein
<b>Kennzeichen entgegengenommen:</b>	Keine
<b>Wartungsheft:</b>	Digital
<b>Wartungsnachweis:</b>	Nicht prüfbar
<b>Datum der letzten Wartung:</b>	
<b>Km-Stand bei letzter Wartung:</b>	
<b>Restlauf bis Service:</b>	35 Tag(e)

## » Fahrzeugausstattung

"Business Premium"-Paket inkl. Navigation	Doppelkupplungsgetriebe DQ381
12-V-Steckdose an der Mittelkonsole hinten und im Gepäckraum	Doppelton-Signalhorn
2 Becherhalter vorn mit Abdeckung	Drehstromgenerator 140 A
2 USB-C-Schnittstellen vorn, 1 USB-C-Ladebuchse an der Mittelkonsole hinten; Ladeleistung bis zu 45 W	Dreipunkt-Automatiksicherheitsgurt für mittleren Rücksitzplatz
230-V-Steckdose an der Mittelkonsole hinten	Dreipunkt-Automatiksicherheitsgurte für äußere Rücksitzplätze
3 Kopfstützen hinten	Dreipunkt-Automatiksicherheitsgurte vornmit Höheneinstellung und Gurtstraffer
4 Leichtmetallräder "Sepang" 6,5 J x 16	Einparkhilfe - Warnsignale bei Hindernissen im Front- und Heckbereich
4-Zylinder-Dieselmotor 2,0 l	Einstiegleisten in den Türausschnitten aus Kunststoff
4-Zylinder-Dieselmotor 2,0 l TDI, 110 kW	Einstiegs-/Warnleuchten in LED-Technik in den Türen vorn
7-Gang-Automatikgetriebe oder DSG Beachtung: Fam. EDF	Elektrische Luftzusatzheizung
8 Lautsprecher	Elektronische Parkbremse inkl. Auto-Hold-Funktion
Abgasendrohr hinten (Standard)	Elektronisches Stabilisierungsprogramm und elektromechanischer Bremskraftverstärker
Abgasnorm EU6 AP	Entfall des Schriftzugs für die Motorbezeichnung auf der Gepäckraumklappe
Airbag für Fahrer und Beifahrer, mit Beifahrerairbag-Deaktivierung	Fahrassistent "Travel Assist" und Spurhalteassistent "Lane Assist"
App-Connect inkl. App-Connect Wireless für Apple CarPlay und Android Auto	Fahrlichtschaltung automatisch, mit Tagfahrlicht, "Leaving home"-Funktion und manueller "Coming home"-Funktion
Außen-Sound Standard	Fahrzeuge mit besonderen Produktaufwertungsmaßnahmen
Außenspiegel auf Fahrerseite asphärisch	Fahrzeugklassen-Differenzierung -3G0-
Außenspiegel elektrisch einstell- und beheizbar, Umfeldbeleuchtung, auf Fahrerseite automatisch abblendend	Federbereich 34 nur Einbausteuerung keine Bedarfsprognose
Außenspiegel rechts, konvex	Fernentriegelung für Heckklappe
Ausströmer vorn und Lichtdreheschalter beleuchtet, mit Chromeinfassung	Fertigungsablauf Standard
Automatische Distanzregelung ACC "stop & go", mit Geschwindigkeitsbegrenzer	Frontantrieb
Batterie 420A (70Ah)	Frontscheibe in Verbundsicherheitsglas, wärme- und geräuschkämmend
Batterie/Generator Kapazität Standard	Fußgängererkennung
Bauteilesatz ohne länderspezifische Bauvorschrift	Fußhebelwerk "Standard"
Beifahrersitzlehne nicht umklappbar	Gepäckraumabdeckung auszieh- und herausnehmbar
Berganfahrassistent	Gepäckraumauskleidung in Textil
Betriebserlaubnis Nachtrag	Gepäckraumboden aufstellbar
Bordliteratur in Deutsch (Deutschland)	Gewichtsbereich 3 nur Einbausteuerung keine Bedarfsprognose
Bordwerkzeug und Wagenheber	Innenleuchten mit Abschaltverzögerung und Dimmfunktion, je 2 LED-Leseleuchten vorn und hinten
Business	Innenspiegel automatisch abblendend
Chromleisten an den Seitenfenstern	ISOFIX-Halteösen zur Befestigung von 2 Kindersitzen auf den Rücksitzen, auch für i-Size-Kindersitze
Dachhimmel in Mistralgrau	Kältemittel R1234yf
Dachreling schwarz	Kategorie 0
Dämpfung hinten,Basis 1	Kein Sonderfahrzeug,Standard-Ausführung
Dämpfung vorn	Keine Aktionsausführung
Dekoreinlagen "Cross Hatch" für Instrumententafel und Türverkleidungen	Kennzeichenträger vorn und hinten (ECE)
Dekoreinlagen "Piano Black" für Mittelkonsole	Kindersicherung
Digitaler Radioempfang DAB+	
Diversity-Antenne für FM-Empfang	



# Zustandsbericht

- Protokoll der Fahrzeugbewertung -

Berichts-Nr: 10771881  
vom: 10.06.2026

Klimaanlage "Air Care Climatronic" mit Aktiv-Kombifilter, Bedienelementen hinten und 3-Zonen-Temperaturregelung  
Kombi-Instrument mit elektronischem Tachometer, Kilometer- und Tageskilometerzähler, Drehzahlmesser

Komfortsitze vorn

Kopfairbagsystem für Front- und Fondpassagiere inkl. Seitenairbags vorn

Kraftstoffsystem Diesel

Kraftstofftank mit 66 l Fassungsvermögen

Ladekantenschutz in Kunststoff

Landesverkaufsprogramm Deutschland

LED-Leuchte im Fußraum vorn

LED-Nebelscheinwerfer und Abbiegelicht

LED-Rückleuchten

LED-Scheinwerfer mit Tagfahrlicht

Lendenwirbelstützen vorn, auf Fahrerseite elektrisch einstellbar, Massagefunktion auf Fahrerseite

Leuchtwertenregulierung

Linkslenker

Make-up-Spiegel beleuchtet in den Sonnenblenden, Sonnenblenden ausziehbar

Mit Elektrische Lenksäulenverriegelung (ELV)

Mittelarmlehne vorn höhen- und längseinstellbar, mit Ablagebox; 2 Ausströmer hinten mit Chromlamellen

Modellpflege KW 45

Motorenstart Standard

Müdigkeitserkennung

Multifunktionsanzeige "Premium" mit mehrfarbigem Display

Multifunktionskamera

Multifunktionslenkrad in Leder, mit Schaltwippen

Navigationssystem "Discover Media" inkl. "Streaming & Internet"

Navigationssystem "Discover Media" inkl. "Streaming & Internet"

Nebelschlusslicht einseitig, Rückfahrlicht beidseitig

Netztrennwand

Nicht Heissland

Nichtraucherausführung - Ablagefach und 12-V-Steckdose vorn

Normal-Lackierung

Notbremsassistent "Front Assist" (für automatische Distanzregelung ACC bis 210 km/h)

Notruf-Service; keine Registrierung notwendig, Dienst ist bei Auslieferung aktiviert

Ohne 2. Batterie

Ohne Aktivkohlebehälter mit SCR

Ohne alternativ-Antriebssystem

Ohne Anhängervorrichtung

Ohne Beifahrersitzverstellung vom Fond

Ohne besondere Karosseriemaßnahmen

Ohne CD/DVD für Navigation

Ohne Dacheinsatz (Volldach)

Ohne Differenzialsperre

Ohne Dynamic Drive Control

Ohne ECO-Funktion

Ohne Elektromotor ( Hybrid )

Ohne Feuerlöscher

Ohne Garagentoröffner

Ohne Gepäck-Spinne/Netz/Tasche

Ohne Head-Up Display

Ohne Heckspoiler

Ohne integriertes Mautsystem

Ohne Kindersitz

Ohne Ladedose

Ohne Ladekabel

Ohne Lichtassistent

Ohne Scheinwerferreinigungsanlage

Ohne Sitzbelüftung/Massagesitze

Ohne Sonnenschutzrollo

Ohne Sprachsteuerung

Ohne Spurwechselassistent

Ohne Systeme für den Fahrzeugzugang

Ohne Überführungsausrüstung

Ohne Uhr

Ohne Vorbereitung Einbau Funkgerät

Ohne Vorbereitung für VTS (Vehicle-Tracing System)

Ohne Vorbereitung Rundumtonkombination und ohne Funkantenne

Ohne zus. Leuchten (Beleuchtungen innen)

Ohne zus. Triebwerks-Unterschutz

Ohne Zusatz-/Standheizung

Online-Dienst, mit OCU, mit Head Unit Codierung, ohne WFS-Verbund

Proaktives Insassenschutzsystem in Verbindung mit "Front Assist"

Radio

Radschrauben Standard

Radstand

Rechtsverkehr

Regensensor

Regionscode " ECE " für Radio

Reifen 215/60 R 16, Rollwiderstandsklasse A

Reifen ohne Festlegung der Reifenmarke

Reifenkontrollanzeige

Rückfahrkamera "Rear View"



# Zustandsbericht

- Protokoll der Fahrzeugbewertung -

Berichts-Nr: 10771881  
vom: 10.06.2026

Rücksitzbank ungeteilt, Lehne asymmetrisch umklappbar,  
Mittelarmlehne mit Ablagefach und Durchlademöglichkeit  
Schalthebelknauf in Leder  
Scheibenbremsen hinten  
Scheibenbremsen vorn  
Scheibenwaschdüsen vorn automatisch beheizt  
Schlüsselloses Startsystem "Keyless Start" ohne Safe-  
Sicherung  
Seitliche Leisten unten in Wagenfarbe  
Serienkraftstoff-Erstbefüllung  
Serviceanzeige 30000 km oder 2 Jahre ( flexibel )  
Servolenkung elektromechanisch, geschwindigkeitsabhängig  
geregelt  
Sicherheitsoptimierte Kopfstützen vorn, längs- und  
höhenstellbar  
Sitzmittelbahnen der Vordersitze und der äußeren  
Rücksitzplätze in Stoff "Business"  
Spezielles Typschild für EG für M1-Pkw  
Standard-Klimazonen  
Start-Stop-System mit Bremsenergie-Rückgewinnung  
Stoßfänger mit Zierleisten in Wagenfarbe  
Telefonschnittstelle "Comfort" mit induktiver Ladefunktion  
Textilfußmatten vorn und hinten  
Tilgergewicht Lenkrad, 36 HZ  
Tire Mobility Set: 12-Volt-Kompressor und Reifendichtmittel  
Trägerfrequenz 433,92 bis 434,42 MHz  
Transportschutzfolie (Mindestschutz) mit zus.  
Transportschutzmaßnahmen  
Tür und Seitenverkleidung Schaumfolie und Gewebe  
Typprüfand Deutschland  
Variant  
Variante Grundausstattung  
Verbandtasche, Warndreieck und Warnweste  
Verkehrszeichenerkennung  
Vorbereitet für "We Connect" und "We Connect Plus"  
Vordersitze beheizbar  
Vordersitze höhenstellbar, ergoComfort-Sitz auf der  
Fahrerseite, mit elektrischer Lehneinstellung  
Wärmeschutzverglasung grün, seitlich und hinten  
Warnton und -leuchte für nicht angelegte Gurte vorn und hinten  
Wartungsintervallverlängerung  
Wegfahrsperre elektronisch  
Winterräder (zusätzlich), 4 Stahlräder 6,5 J x 16, AirStop®-  
Winterreifen 215/60 R 16 H, Radvollblenden



# Zustandsbericht

- Protokoll der Fahrzeugbewertung -

Berichts-Nr: 10771881  
vom: 10.06.2026

## » Bereifung

### MONTIERTE BEREIFUNG

Hersteller	Ort	Position	Typ	Felge	Dimension	Profiltiefe
Bridgestone	Vorne	Links	Sommer	Aluminium	215/60 R 16 95 V	6,0 mm
Bridgestone	Vorne	Rechts	Sommer	Aluminium	215/60 R 16 95 V	6,0 mm
Bridgestone	Hinten	Links	Sommer	Aluminium	215/60 R 16 95 V	6,0 mm
Bridgestone	Hinten	Rechts	Sommer	Aluminium	215/60 R 16 95 V	6,0 mm

Reifen zulässig: Ja

Reifen verkehrssicher: Ja

### ZUSÄTZLICHE BEREIFUNG

Hersteller	Ort	Position	Typ	Felge	Dimension	Profiltiefe
Pirelli			Winter	Stahl	215/60 R 16 95 H	7,0 mm
Pirelli			Winter	Stahl	215/60 R 16 95 H	7,0 mm
Pirelli			Winter	Stahl	215/60 R 16 95 H	6,0 mm
Pirelli			Winter	Stahl	215/60 R 16 95 H	6,0 mm

Reifen zulässig: Ja

Reifen verkehrssicher: Ja

### ERSATZ-/NOTRAD & ZUBEHÖR

Bordwerkzeug vorhanden: Ja

Tirefit vorhanden: Ja

Tirefit Ablaufdatum: 02.2027

Kompressor vorhanden: Ja



# Zustandsbericht

- Protokoll der Fahrzeugbewertung -

Berichts-Nr: 10771881  
vom: 10.06.2026

## » Wertmindernde Faktoren

Nr	Bauteil	Schadensbeschreibung	Reparaturempfehlung
1	Stoßfänger hinten	Deformiert	Ersetzen und lackieren
2	Kotflügel hinten rechts	Delle(n) und Kratzer	Instandsetzen + lackieren
3	Vorbereitungszeit Karosserie	Lack Vorbereitung	Ausführen
4	Motorhaube	Delle(n)	Kaltdrücken
5	Innenraum	Geruch	Ozonbehandlung
6	Tür vorne links	Kratzer	Smart Repair
7	Tür vorne rechts	Kratzer	Smart Repair
8	Türgriff außen vorne links	Kratzer	Lackieren

## » Gebrauchsspuren

Das Fahrzeug weist dem Alter, der Laufleistung und dem Einsatzzweck entsprechende Gebrauchsspuren auf.



# Zustandsbericht

- Protokoll der Fahrzeugbewertung -

Berichts-Nr: 10771881  
vom: 10.06.2026

## » Merkantile Wertminderung

<b>Unfallfahrzeug:</b>	Ja
<b>Vorschäden bekannt:</b>	Nein
<b>Vorschäden feststellbar:</b>	Ja
<b>Nachlackierungen vorhanden:</b>	Ja
<b>Nachlackierungen professionell ausgeführt:</b>	Ja
<b>Lackschichtdickenmessung durchgeführt:</b>	Ja - mit Auffälligkeiten/Abweichungen

### ERGEBNISSE DER LACKSCHICHTDICKENMESSUNG

Bauteil	Lack ( $\mu\text{m}$ )
Lackschichtdicke Seitenwand hinten rechts ( $\mu\text{m}$ )	346,0
Lackschichtdicke Tür hinten rechts ( $\mu\text{m}$ )	288,0
Pro Bauteil wurden mindestens 3 Messungen durchgeführt.	



# Zustandsbericht

- Protokoll der Fahrzeugbewertung -

Berichts-Nr: 10771881  
vom: 10.06.2026

## » Hinweise zum Zustandsbericht

**Angaben zum Auftrag und zum  
Bewertungsumfang:**

Es wurde der Auftrag erteilt, einen Zustandsbericht über das beschriebene Fahrzeug zu erstellen.

Die Fahrzeugzustandsbewertung erfolgte auftragsgemäß auf Basis der vom Auftraggeber vorgegebenen Standards für Fahrzeugbewertungen. Die Feststellungen im Einzelfall trifft der Sachverständige aufgrund eigener Sachkunde und nach eigenem sachverständigen Ermessen.

**Fahrzeug-Identifizierung:**

WVWZZZ3CZPE054934

FIN abgelesen und stimmt mit Unterlagen überein

**Allgemeinzustand:**

Mittelmäßiger Allgemeinzustand

**Besichtigungsbedingungen:**

Ausreichend

**Hebebühne/Hubmittel benutzt:**

Nein

**Motorenlauf durchgeführt:**

Ja

**Fahrprobe durchgeführt:**

Nein



# Zustandsbericht

- Protokoll der Fahrzeugbewertung -

Berichts-Nr: 10771881  
vom: 10.06.2026

## » Sonstige Bemerkungen

Vorliegendes Exemplar wurde auf elektronischem Wege erzeugt. Es ist ohne Originalunterschrift gültig.

## » Ansichtsfotos



Fahrzeugansicht - diagonal vorne links



Fahrzeugansicht - diagonal vorne rechts



Fahrzeugansicht - diagonal hinten links



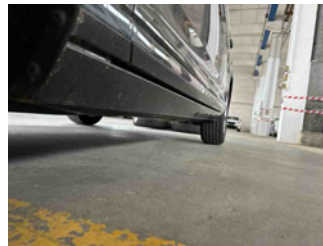
Fahrzeugansicht - diagonal hinten rechts



Innenraum - Cockpit mit Laufleistung



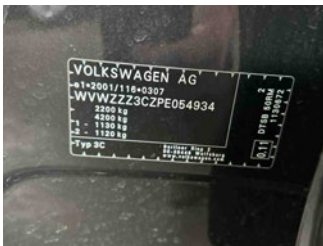
Equipment - Bordwerkzeug



Seitenansicht - Schweller links



Seitenansicht - Schweller rechts



Fahrzeug - Typenschild/Fahrgestellnummer



Räder - Rad montiert vorne links



Räder - Rad montiert vorne rechts



Räder - Rad montiert hinten links



Räder - Rad montiert hinten rechts



Räder - Rad beiliegend #1



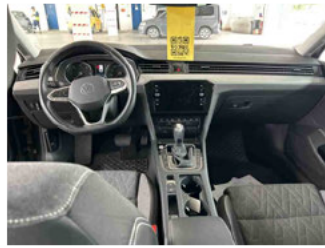
Räder - Rad beiliegend #2



Räder - Rad beiliegend #3



Räder - Rad beiliegend #4



Innenraum - Mittelkonsole



Fahrzeug - Motorraum offen



Equipment - Boardmappe/  
Securitybag



Innenraum - Kofferraum



Räder - eingelegt im Fahrzeug



Lackstärke Tür hinten rechts



Lackstärke Seitenwand hinten  
rechts



Fahrzeug - Serviceunterlagen /  
Wartungsnachweis



Innenraum - vorne



Innenraum - hinten



Räder - Haltbarkeitsdatum  
Tirefit



Innenraum -  
Navigationsgerät/Radio

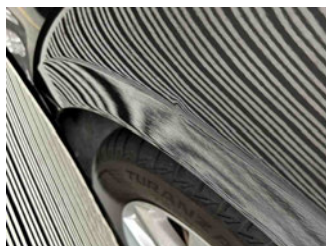
## » Beschädigungsfotos

### WERTMINDERNDE FAKTOREN

1 - Stoßfänger hinten - Deformiert - Ersetzen und lackieren

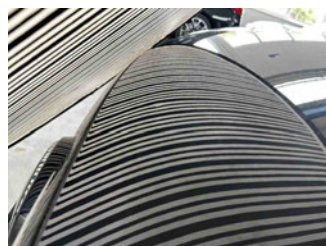
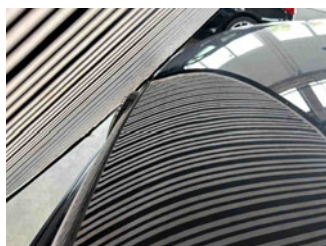


2 - Kotflügel hinten rechts - Delle(n) und Kratzer - Instandsetzen + lackieren



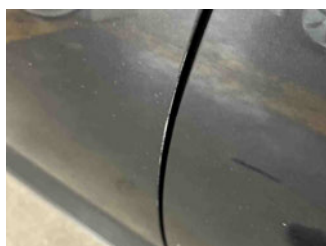
3 - Vorbereitungszeit Karosserie - Lack Vorbereitung - Ausführen

4 - Motorhaube - Delle(n) - Kaltdrücken



5 - Innenraum - Geruch - Ozonbehandlung

6 - Tür vorne links - Kratzer - Smart Repair



7 - Tür vorne rechts - Kratzer - Smart Repair



8 - Türgriff außen vorne links - Kratzer - Lackieren

