



Wertgutachten

Angaben zum Fahrzeug

Hersteller / Modell	Mercedes-Benz Vito	Fahrgestellnummer	W1VVLCEZ8R4390446
Erstzulassung	25.04.2024	Laufleistung (abgelesen)	43.999 km
HSN/TSN	2222 / BBJ 07566	Kraftstoffart / Zylinder	Diesel
Fahrzeugart	Transporter	Antriebsart	Heckantrieb
Schadstoffklasse	EURO6;WLTP;AR;PI/CI;N1 III...	Getriebe / Anzahl Gänge	Automatik (Getriebe Automati...
Farbe	ARKTIKWEISS	Besichtigungszustand	ausreichend
Leistung / Hubraum	120 kW / 1.950 ccm	Nächste HU	
Wartungsheft / Nachweis	nicht vorhanden	Restlauf bis Service	143 Tag(e)
Letzte Wartung		Polsterart	Stoff
Vorschaden	Feststellbar	Polsterfarbe	Schwarz
Nachlackierung	Keine Feststellbar	zul. Gesamtgewicht	2.800 kg
Dokumente	ZB I / II nicht vorhanden	Anzahl Halter	1
Schlüssel soll/ist	2/1	Anzahl Sitze / Türen	3 / 4

Wertgutachten

Hauptbereifung

Achse	Reifengröße	Reifentyp	Hersteller	Profiltiefe	Verkehrstauglichkeit
1	205/65 R16 C	Ganzjahresreifen auf Stahl mit Radzierblende	Continental	4mm / 3mm	i.O.
2	205/65 R16 C	Ganzjahresreifen auf Stahl mit Radzierblende	Continental	6mm / 6mm	i.O.

Legende: Profiltiefenangabe für Reifen links an erster Stelle, für Reifen rechts an zweiter Stelle der Achse

Ausstattung

Serienausstattung: FY7 3-Tasten-Fernbedienung für Zentralverriegelung, 3. Bremsleuchte, LE1 Adaptives Bremslicht, SA6 Airbag Beifahrerseite, Airbag Fahrerseite, E07 Anfahrhilfe (Berganfahr-Assistent), Anti-Blockier-System (ABS), Antriebsart: Heckantrieb, Außenspiegel asphärisch, beide, Außentemperaturanzeige, Befestigungsschienen für Dachträger, MX0 BlueEfficiency-Paket, Bremsassistent, Z2K Design- und Ausstattungslinie Base, Elektron. Stabilitäts-Programm (ESP), JW8 Fahrassistenten-System: Attention-Assist (Müdigkeitserkennungssensor), EY6 Fahrassistenten-System: Pannenmanagement, Fahrassistenten-System: Seitenwind-Assistent, Fensterheber elektrisch 2-fach, Frontscheibe mit Scheibenantenne, Generator 200A, MK8 Geschwindigkeits-Begrenzeranlage 210 km/h, MS1 Geschwindigkeits-Regelanlage (Tempomat), G43 Getriebe Automatik GTronic - (9-Stufen), Getränkehalter vorn, Gurtstraffer, F66 Handschuhfach abschließbar, Karosserie/Aufbau: extra lang, ZM0 Karosserie/Aufbau: Kasten Standard, JH3 Kommunikationsmodul (LTE) für digitale Dienste, Lastenverankerung / Verzurrösen, EY5 Mercedes-Benz Notrufsystem, XM0 Modellpflege, MU4 Motor 2,0 Ltr. - 120 kW CDI KAT, Nebelschlussleuchte, Partikelfilter, IN3 Radstand 3430 mm, RG1 Reifen 205/65 R16C 103/101 T, MT6 Schadstoffarm nach Abgasnorm Euro 6d, Schiebetür Lade-/Fahrgastraum rechts, Servolenkung, Sicherheitsgurt - System mit Warnanlage (Fahrer-/Beifahrerseite), J55 Sicherheitsgurt-System mit Warnanlage (Beifahrerseite), Sicherheitsgurt-System mit Warnanlage (Fahrerseite), Sitzbezug/ Polsterung: Stoff, RS3 Stahlfelgen 6,5x16, MJ8 Start/Stop-Anlage Motor, Tagfahrlicht, Verkleidung Fenstersäulen, Verkleidung im Lade-/FG-Raum: Hartfaser halbhoch, ED4 Vlies-Batterie 92 Ah, Wartungsintervall-Anzeige Assyst, Wegfahrsperre, Zentralverriegelung mit Fernbedienung, XG6 Zul. Gesamtgewicht 2,80 t



Sonderausstattung: E57 Anhängerkupplung: Elektrik für Anhängersteckdose, EA4 Audio-Navigationssystem Audio 40 (DAB+, Bluetooth, USB), Z9C Ausstattungs-Paket: Easy Cargo, F68 Außenspiegel elektr. verstell- und heizbar, beide, E1D DAB-Tuner (Radioempfang digital), LA2 Einschaltautomatik für Fahrlicht, V3L Fußmatten Allwetter, W54 Hecktür ohne Verglasung (Öffnungswinkel 270 Grad), V43 Holzfußboden im Laderaum, HH9 Klimaanlage geregelt (Tempmatik), FZ8 Komfort öffnen + schliessen mit Infrarot Fernbedienung, KB5 Kraftstofftank: vergrößert, LC2 Laderaumleuchte LED, D51 Laderaumtrennwand mit Fenster, CL1 Lenkrad (Lenksäule mech. verstellbar), CL4 Lenkrad mit Multifunktion inkl. Reiserechner, EZ5 Park-Paket, EZ8 Parktronic-System (PTS), FR8 Rückfahrkamera, JF1 Scheibenwischer mit Regensensor, VV2 Schienensystem Lastenverankerung, S23 Sitze im Fahrerhaus: Beifahrersitz als Zweiersitz, H16 Sitze im Fahrerhaus: Fahrersitz heizbar, SB1 Sitze im Fahrerhaus: Fahrersitz Komfort, VA2 Verkleidung im Lade-/FG-Raum: Sperrholz, H20 Wärmeschutzverglasung, EL8 Zweibege Lautsprecher vorn

Wertmindernde Faktoren

Nr.	Bauteilgruppe	Beschreibung	Kosten (netto)
1	Außenspiegel rechts	Abdeckkappe - verkratzt / verschürft - erneuern	66,00 €
2	Außenspiegel links	Abdeckkappe - fehlt - erneuern	66,00 €
3	Außenspiegel links	Spiegelgehäuse - gebrochen / gerissen - erneuern	66,00 €
4	Stoßfänger vorn	Stoßfänger mit Parktronic - verkratzt / verschürft - Smart Repair	100,00 €
5	Heckklappe/-tür	Hecktür links - Delle(n) - Smart Repair	120,00 €
6	Heckklappe/-tür	Hecktür rechts - Delle / Lackschaden - Smart Repair	120,00 €
7	Motor	Motorverkleidung unten - gebrochen / gerissen - erneuern	144,00 €
8	Seitenwand links	Seitenwand - Delle(n) - Smart Repair	200,00 €
9	Karosserie	A-Säule links - gebrochen / gerissen - instandsetzen und lackieren	379,00 €
10	Scheinwerfer	Scheinwerfer links - verkratzt / verschürft - erneuern	393,00 €
11	Kotflügel links	Kotflügel links - verformt - erneuern	509,00 €
12	Stoßfänger hinten	Stoßfänger mit Parktronic - beschädigt - erneuern	538,00 €
13	Karosserie	A-Säule links - gebrochen / gerissen - instandsetzen/lackieren (S2)	559,00 €
14	Tür vorn links	Tür - verformt - instandsetzen/lackieren (S1)	571,00 €
15	Schiebetür rechts	Schiebetür - verformt - instandsetzen/lackieren (S2)	725,00 €
16	Seitenwand rechts	Seitenwand - verkratzt / verschürft - instandsetzen und lackieren	928,00 €
17	Tür vorn rechts	Tür - verformt - erneuern	1.177,00 €

Gebrauchsspuren

Nr.	Bauteilgruppe	Beschreibung	Rep.Kosten (netto)
1	Motorhaube	Motorhaube - Delle / Lackschaden	0,00 €
2	Verglasung	Frontscheibe mit Spurhalteassistent - Steinschlag	0,00 €
Summe (netto)			0,00 €

Fehlteile

Fehlteil	Rep.Kosten (netto)
Ausrüstung - Fahrzeugschlüssel	0,00 €
Summe (netto)	0,00 €

Festgestellte Nachlackierungen

Nr.	Ort
Keine feststellbar	

Der Verschleißzustand sowie evtl. Schäden an der Bereifung sind wertmäßig berücksichtigt.



Bemerkungen

Das Fahrzeug weist dem Alter und der Laufeistung entsprechende Gebrauchsspuren auf. Zum Zeitpunkt der Bewertung lagen keine Fahrzeugdokumente sowie Kennzeichen vor, so dass sich die Gültigkeit der Hauptuntersuchung nicht dokumentieren bzw. nachvollziehen lässt. Im Rahmen der Begutachtung wurden folgende Positionen nicht auf Vorhandensein und Vollständigkeit geprüft sowie in Abzug gebracht: -Abschleppöse -Bordbuchmappe inkl. Bedienungsanleitungen -Bordwerkzeug -Verbandkasten -Wagenheber -Warndreieck -Zigarettenanzünder. Keine ausführliche Ausstattungsliste vorliegend. Fehlteile können nicht ausgeschlossen werden.
> Schadenerweiterungen und Folgekosten möglich.

Hinweise zum Gutachten

Angaben zum Auftrag und zum Begutachtungsumfang:

Es wurde der Auftrag erteilt, eine Fahrzeugbewertung über das beschriebene Fahrzeug zu erstellen.

Fahrzeug-Identifizierung:

- Die Fahrzeug-Identifizierungsnummer (FIN) wurde am Fahrzeug abgelesen und die Übereinstimmung im Verlauf der Besichtigung durch den Unterzeichner mit den vorgelegten Unterlagen festgestellt.

Besichtigungsbedingungen:

- Die Besichtigungsbedingungen waren zur Beurteilung des Fahrzeuges ausreichend.
- Zur Untersuchung des Fahrzeuges standen Hubmittel bzw. eine Grube zur Verfügung.

Probefahrt / Probelauf von Motor und Aggregaten:

- Es wurde bei der Besichtigung des Fahrzeuges keine Probefahrt/keine Rangierfahrt durchgeführt.
- Ein Probelauf des Motors wurde durchgeführt.

Verkehrssicherheit:

- Das Fahrzeug war zum Zeitpunkt der Besichtigung, aufgrund des unter Unfall oder wertmindernden Faktoren aufgeführten Schadenmerkmals, nicht betriebs bzw. verkehrssicher.
Dies hat folgenden Grund: Scheinwerfer links

Weitere Hinweise und Feststellungen:

- Die getroffene Feststellung beinhalten weder eine Fahrzeugabnahme im Sinne der StVZO, noch im Sinne des Gewährleistungsrechtes.
- Werden Schäden oder Mängel welche erst im Rahmen von Zerlege-/ Diagnosearbeiten oder durch erweiterte Kenntnisse festgestellt, sowie durch verschwiegene Mängel oder arglistige Täuschung hervorgerufen, wird um sofortige Benachrichtigung des Sachverständigen gebeten.
Eine Nachbesichtigung des Fahrzeuges zur Feststellung des Umfanges der Reparaturenerweiterung und damit verbundenen



Vorliegendes Druckexemplar wurde auf elektronischem Wege erzeugt. Der benannte Sachverständige versichert, dass der Inhalt die von ihm getroffenen Feststellungen korrekt wiedergibt. Es ist ohne Originalunterschrift gültig.

Übersichtsfotos



Abbildung 1: Schräg vorne



Abbildung 2: Schräg vorne



Abbildung 3: Schräg hinten



Abbildung 4: Schräg hinten



Abbildung 5: Fahrzeugdach



Abbildung 6: Fahrzeugdach



Abbildung 7: Unterboden



Abbildung 8: Unterboden



Abbildung 9: Schweller



Abbildung 10: Schweller



Abbildung 11: Montierte Bereifung



Abbildung 12: FIN

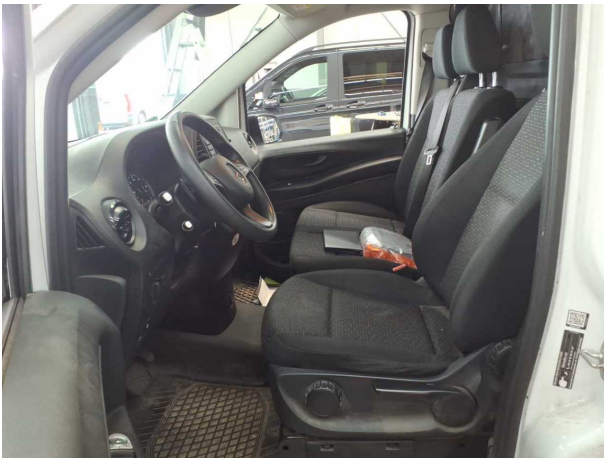


Abbildung 13: Innenraum

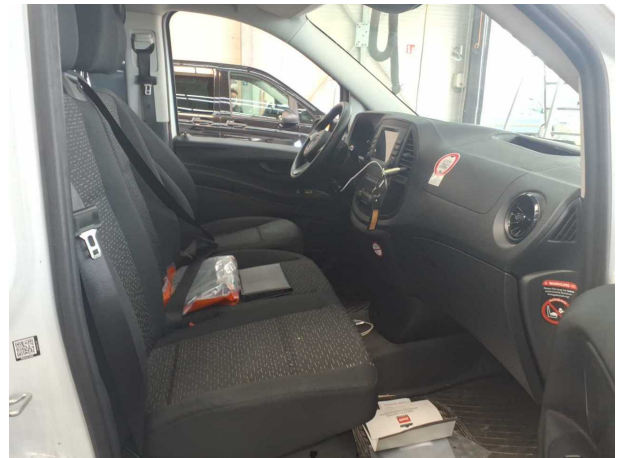


Abbildung 14: Innenraum



Abbildung 15: Innenraum



Abbildung 16: Innenraum



Abbildung 17: Kombiinstrument



Abbildung 18: Kombiinstrument



Abbildung 19: Dokumente



Abbildung 20: Sonstiges



Abbildung 21: Sonstiges



Abbildung 22: Sonstiges

Beschädigungsfotos



Beschädigung #1: Außenspiegel rechts: Abdeckkappe - verkratzt / verschürft - erneuern



Beschädigung #2: Außenspiegel links: Abdeckkappe - fehlt - erneuern



Beschädigung #3: Außenspiegel links: Spiegelgehäuse - gebrochen / gerissen - erneuern



Beschädigung #4: Stossfänger vorn: Stossfänger mit Parktronic - verkratzt / verschürft - Smart Repair



Beschädigung #4: Stossfänger vorn: Stossfänger mit Parktronic - verkratzt / verschürft - Smart Repair



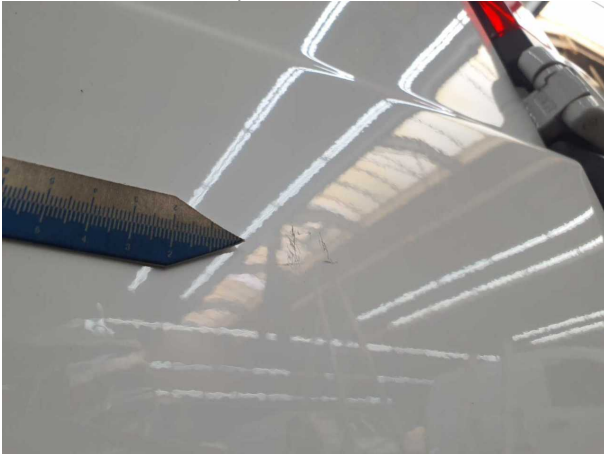
Beschädigung #5: Heckklappe/-tür: Hecktür links - Delle(n) - Sm... Repair



Beschädigung #6: Heckklappe/-tür: Hecktür rechts - Delle / Lackschaden - Smart Repair



Beschädigung #6: Heckklappe/-tür: Hecktür rechts - Delle / Lackschaden - Smart Repair



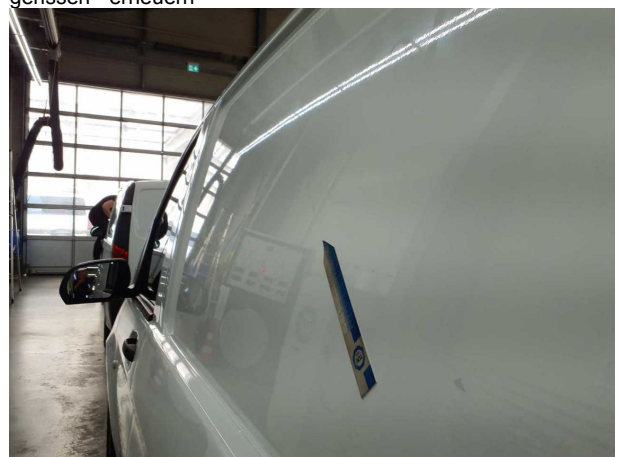
Beschädigung #6: Heckklappe/-tür: Hecktür rechts - Delle / Lackschaden - Smart Repair



Beschädigung #7: Motor: Motorverkleidung unten - gebrochen / gerissen - erneuern



Beschädigung #8: Seitenwand links: Seitenwand - Delle(n) - Smart Repair



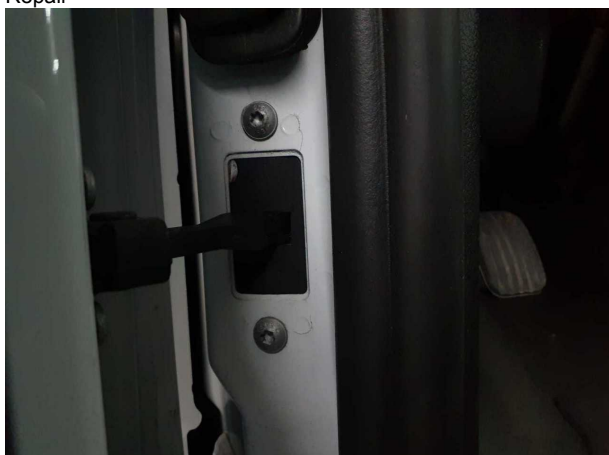
Beschädigung #8: Seitenwand links: Seitenwand - Delle(n) - Sm... Repair



Beschädigung #8: Seitenwand links: Seitenwand - Delle(n) - Smart Repair



Beschädigung #9: Karosserie: A-Säule links - gebrochen / gerissen - instandsetzen und lackieren



Beschädigung #9: Karosserie: A-Säule links - gebrochen / gerissen - instandsetzen und lackieren



Beschädigung #10: Scheinwerfer: Scheinwerfer links - verkratzt / verschürft - erneuern



Beschädigung #10: Scheinwerfer: Scheinwerfer links - verkratzt / verschürft - erneuern



Beschädigung #11: Kotflügel links: Kotflügel links - verformt - erneuern



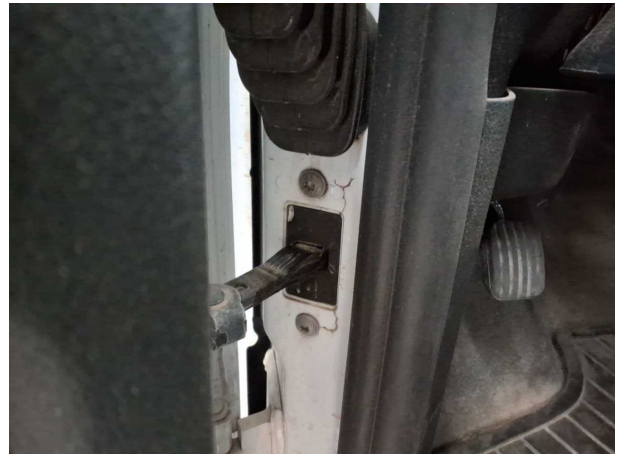
Beschädigung #11: Kotflügel links: Kotflügel links - verformt - erneuern



Beschädigung #11: Kotflügel links: Kotflügel links - verformt - erneuern



Beschädigung #12: Stossfänger hinten: Stossfänger mit Parktronic - beschädigt - erneuern



Beschädigung #13: Karosserie: A-Säule links - gebrochen / gerissen - instandsetzen/lackieren (S2)



Beschädigung #13: Karosserie: A-Säule links - gebrochen / gerissen - instandsetzen/lackieren (S2)



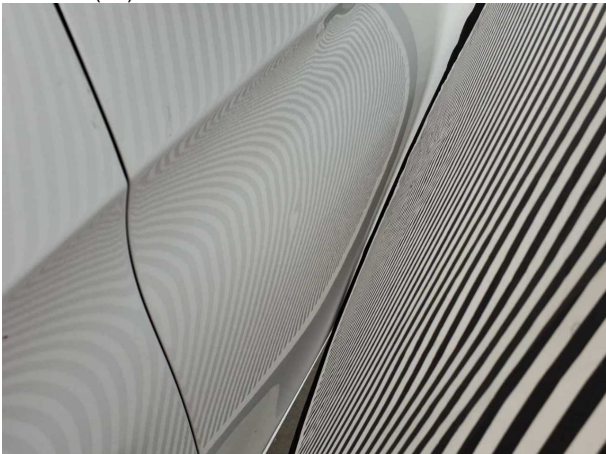
Beschädigung #14: Tür vorn links: Tür - verformt - instandsetzen/lackieren (S1)



Beschädigung #14: Tür vorn links: Tür - verformt - instandsetzen/lackieren (S1)



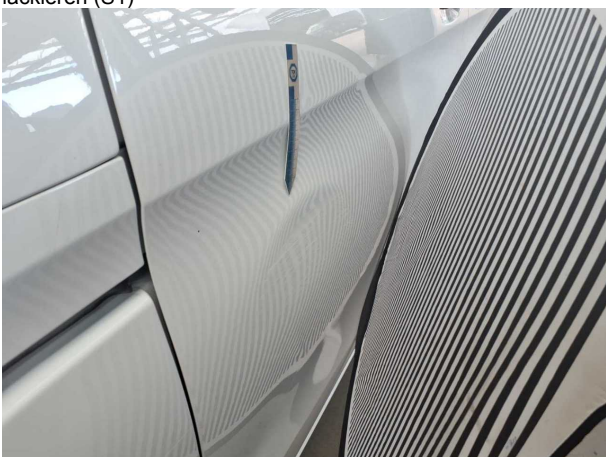
Beschädigung #14: Tür vorn links: Tür - verformt - instandsetzen/lackieren (S1)



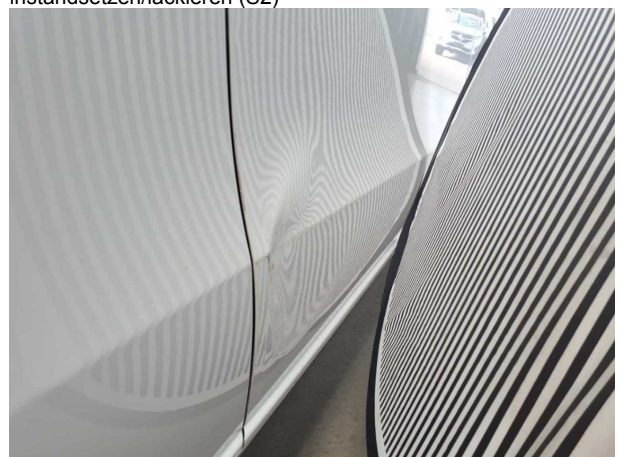
Beschädigung #14: Tür vorn links: Tür - verformt - instandsetzen/lackieren (S1)



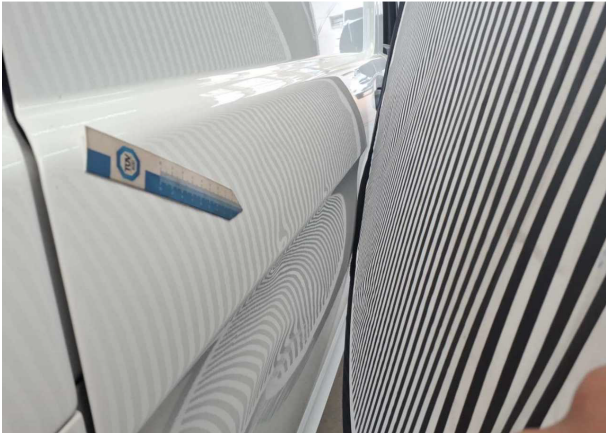
Beschädigung #15: Schiebetür rechts: Schiebetür - verformt - instandsetzen/lackieren (S2)



Beschädigung #15: Schiebetür rechts: Schiebetür - verformt - instandsetzen/lackieren (S2)



Beschädigung #15: Schiebetür rechts: Schiebetür - verformt - instandsetzen/lackieren (S2)



Beschädigung #15: Schiebetür rechts: Schiebetür - verformt - instandsetzen/lackieren (S2)



Beschädigung #16: Seitenwand rechts: Seitenwand - verkratzt / verschürft - instandsetzen und lackieren



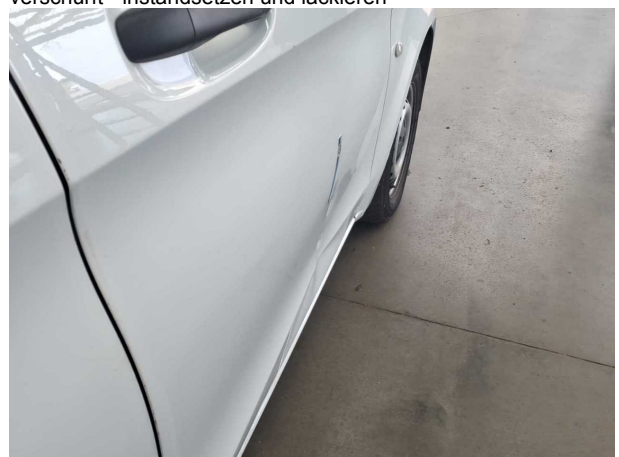
Beschädigung #16: Seitenwand rechts: Seitenwand - verkratzt / verschürft - instandsetzen und lackieren



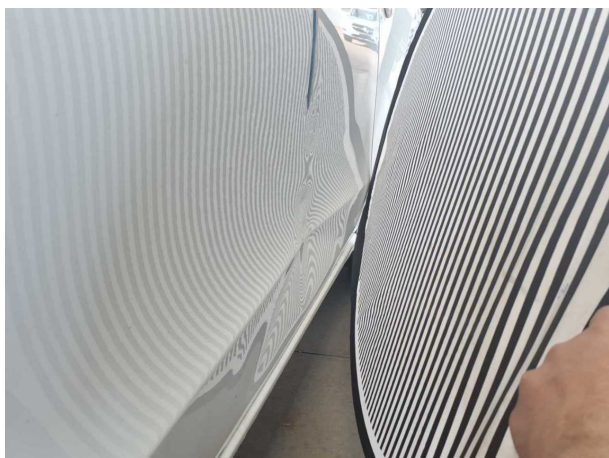
Beschädigung #16: Seitenwand rechts: Seitenwand - verkratzt / verschürft - instandsetzen und lackieren



Beschädigung #17: Tür vorn rechts: Tür - verformt - erneuern



Beschädigung #17: Tür vorn rechts: Tür - verformt - erneuern



Beschädigung #17: Tür vorn rechts: Tür - verformt - erneuern