



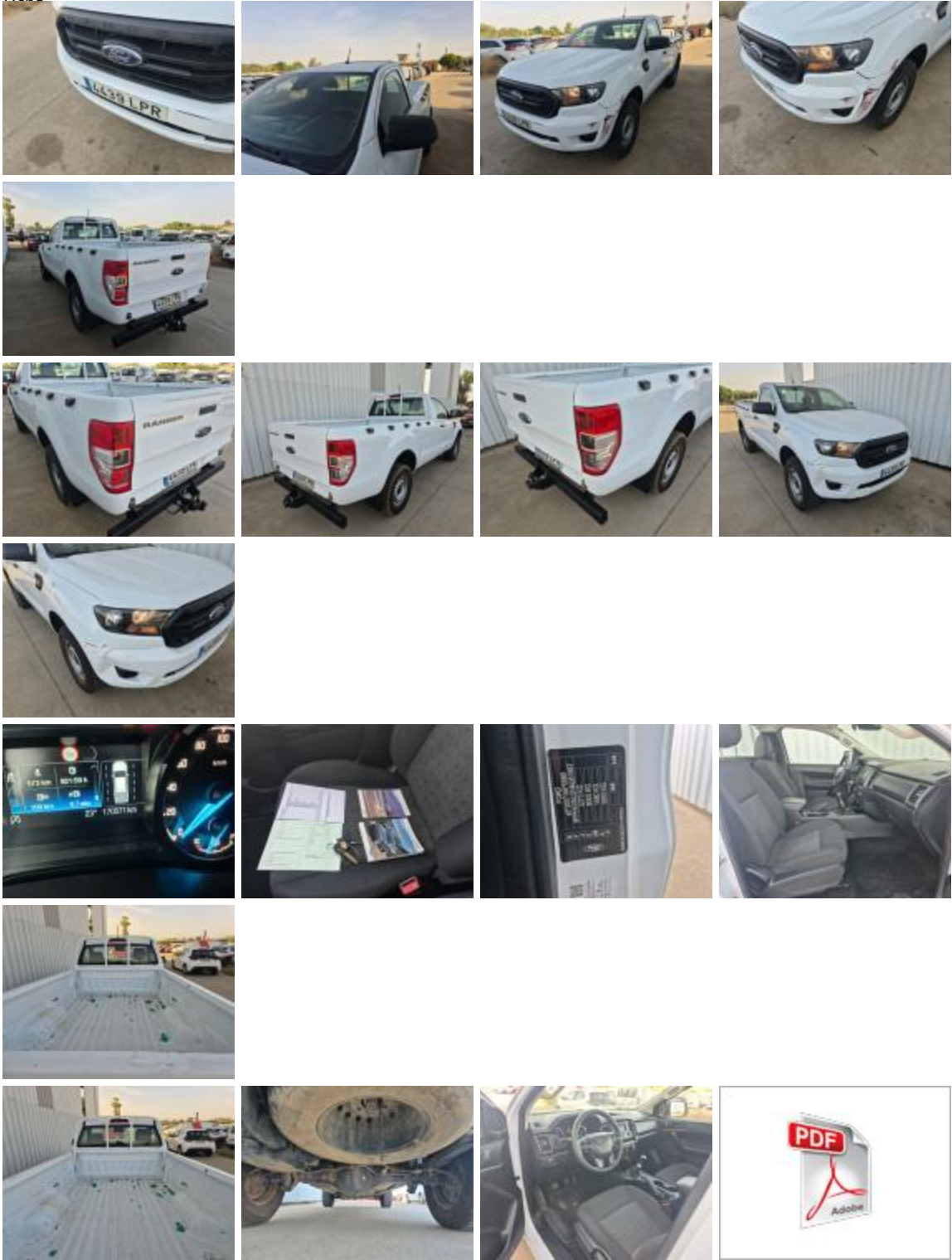
Matrícula:	4439-LPR	Kilometraje:	170571	Cliente:	Alphabet Spain
Bastidor:	6FPNXXMJ2NMJ61957	Fecha de puesta en circulación:	26/05/2021	Lugar de peritaje:	Ctra. Nacional IV km 519,3
Marca:	FORD				41410 CARMONA
Modelo:	Ranger			Fecha de peritación:	24/06/2026 0:00:00
Versión:	2.0 Ecobl 125kW 4x4 Cab. Sencilla XL S/S pickup 125kW 2P manual				
Carburante:	Diesel				
Tipo de carrocería:	Pick-Up				
Caja:	MAN 6 VEL				
Caballos fiscales:					
Potencia KW:					
Categoría	Turismo				
Profundidad del perfil del neumático delantero izquierdo	5.0				
Profundidad del perfil del neumático delantero derecho	5.0				
Profundidad del perfil del neumático trasero izquierdo	4.0				
Profundidad del perfil del neumático trasero derecho	4.0				
Tamaño de la neumática DEL IZ	255/70 R 16 111 T				
Tamaño del neumático DEL DER	255/70 R 16 111 T				
Tamaño del neumático TRAS IZ	255/70 R 16 111 T				
Tamaño del neumático TRAS DER	255/70 R 16 111 T				
Tipo de neumático delantero izquierdo	Verano	Neumáticos de verano: 255/70/16/111 T DELIZQ Goodyear: 5 mm - TRASIZQ Goodyear: 4 mm DELDER Goodyear: 5 mm - TRASDER Goodyear: 4 mm			
Tipo de neumático delantero derecho	Verano				
Tipo de neumático trasero izquierdo	Verano				
Tipo de neumático trasero derecho	Verano				
Marca del neumático Del Iz	259				
Marca del neumático Del Dcha	259				

Marca de neumático Tras Iz

259

Marca del neumático Tras Del

259



Lista de equipamientos presentes:

Manual de instrucciones	Sí	¿Luz indicadora (mantenimiento, contaminación, etc...)?	No	Gancho de remolque	Sí
Libreta de mantenimiento	Sí			Radio	Sí
Encendido Motor	Sí				Lunas eléctricas DEL

Baterías en funcionamiento	Sí	Regulador de velocidad	Sí
Vehículo rodando	Sí	Volante multifunciones	Sí
Núm asientos	2	Reposabrazos central DEL	Sí
Núm reposacabezas	2	Tipo de climatizador	Climatizador manual
Núm llaves	2	Documento de matriculación	Sí
Núm llaves mando a distancia	0		
Color carrocería	Blanco		
Llantas de verano	Acero		
Rueda de repuesto	Sí		
Gato	Sí		
Ficha Técnica	Sí		
Categoría	Turismo		
Segmento	Segmento 05		

Ubicación	Type	Tipo de reparación
-----------	------	--------------------



Llave de contacto Falta Importe



Piloto Tras IZ Exterior Roto Reemplazar



Aleta Tras Iz Rayado Reparar + Pintar



Puerta Delant Iz Golpe(s) y arañazo(s) Reparar + Pintar



Aleta Del Iz

Golpe(s) y
arañazo(s)

Reparar + Pintar



Paragolpes Delantero

Desacoplado

Retirar E Instalar



Paragolpes Delantero

Rayado

Reparar + Pintar



Capó

Rayado

Aceptable



Aleta Del Dr

Golpe(s) y
arañazo(s)

Reparar + Pintar



Puerta Delant Dr

Golpe(s) y
arañazo(s)

Reparar + Pintar



Aleta Tras Dr

Golpe(s) y
arañazo(s)

Reparar + Pintar



Puerta maletero Tras

Golpe(s) y
arañazo(s)

Reparar + Pintar



Neumáticos

Sin Daños

Control



Carrocería

Residuos de
pegamento

Quitar Adhesivos



https://www4.macadam.eu:443/Manager/SinglePage/Report17Pdf_OLD?assessmentFileId=e%3dnc%3d%3dszmyYR4FG2VZhgmWgB5aoSik8KdjwCgY8yqpQxKu5Co%3d&language=es-ES