



---

## Auftrag

Entsprechend Ihres Auftrages vom 08.05.2026 wurde ein Bewertungsgutachten zum Händlereinkaufswert und -verkaufswert erstellt. Die Auftragserteilung erfolgte per e-Mail. Auftragsgemäß erfolgt die Bewertung zum Stichtag 29.05.2026.

---

## Besichtigung

Die Besichtigung erfolgte am 29.05.2026 um 08:30 Uhr durch Herrn Andreas Hammer bei DEKRA Automobil GmbH Niederlassung Chemnitz, Neefestr. 131, 09119 Chemnitz, ohne Anwesenheit einer bevollmächtigten Person.

Die vorgefundenen Besichtigungsbedingungen waren ausreichend. Das Fahrzeug / Objekt wurde von oben und auf einer Hebebühne von unten besichtigt. Bei der Besichtigung wurde eine Fahrprobe in Verbindung mit einem kurzen Probelauf des Motors durchgeführt. Der Fehlerspeicher war zum Besichtigungszeitpunkt nicht ausgelesen. Abgasrelevante Baugruppen wurden messtechnisch nicht überprüft. Folglich wurden Mängel, die nur bei einer Abgasuntersuchung feststellbar sind, nicht berücksichtigt. Im Rahmen der Besichtigung (Sichtprüfung) konnte keine Überprüfung der Batterien bzw. Akkumulatoren zum Elektro-/Hybridantrieb durchgeführt werden. Somit kann auch keine Aussage zur Resthaltbarkeitsdauer dieser Bauteile getroffen werden. Eine Aussage zu evtl. in Kürze anfallenden Instandsetzungskosten ist daher nicht möglich!

Die am Fahrzeug / Objekt abgelesene Identnummer wurde mit den zur Verfügung stehenden originalen Fahrzeug- / Objektdokumenten verglichen. Hierbei wurde Übereinstimmung festgestellt. Von dem Fahrzeug / Objekt wurden digitale Fotos gefertigt.

Bei der Besichtigung wurden folgende Schlüssel vorgelegt:  
2 Hauptschlüssel.

---

## Bezugsgrundlagen

Für die Bearbeitung des Vorganges standen folgende Unterlagen zur Verfügung:

- Fz-Schein/Zul.Beschein. Teil I
- Servicescheckheft
- Bedienungsanleitung

Auf durchgeführte bzw. ausstehende Reparaturen wird unter dem Punkt "Zustandsbeschreibung" eingegangen.

---

## Besonderes

Bei der Lackschichtdickenmessung wurden bei mindestens drei Messungen pro Bauteil Lackschichtdicken von 70 µm bis 132 µm festgestellt.

Es wurde eine optische Überprüfung auf Vorschäden und eine Lackschichtdickenmessung vorgenommen. Die augenscheinliche Überprüfung sowie die Lackschichtdickenmessung ergaben keine Hinweise auf Nachlackierungen, Instandsetzungsarbeiten oder reparierte Vorschäden.

---

## Fahrzeugbeschreibung

---

### Zulassungsdaten

Haltereintrag  
Kennzeichen  
Tag der Erstzulassung  
Zul.Besch.Teil1/Fz-Schein vom

Raina Künkel, Dorfstr 157, 09481 Elterlein  
ANA K158  
03.06.2022  
03.06.2022

## Untersuchungstermine

Fälligkeit HU 06 / 2027

## Technische Daten

Fahrzeugart	Personenkraftwagen
Hersteller	Hyundai
Typ / Verkaufsbezeichnung	Tucson (NX)(12.2020->) / Tucson 1.6 CRDi Trend Mild-Hybrid 2WD (EURO 6d)
Aufbauart	Limousine
HSN / TSN	1349 / AFW
Fahrzeug-Ident.-Nr.	TMAJD81AGNJ158586
Türen	5
Sitzplätze	5
Farbe	Teal Blue / MET
Lackierung	Metallic / TG8
Polster / Farbe	Stoff / Schwarz
Energiequelle / Kraftstoff	Hybr.Diesel/E
Motorart / Zylinderanzahl	4
Leistung / Hubraum	100 kW / 1598 cm <sup>3</sup>
Schadstoffklasse	EURO6;WLTP;AP;PI/CI; M, N1 I
Getriebe / Gänge	Automatik / 7
Felgen	Leichtmetall
Km-Stand abgelesen	140.995

Es wird unterstellt, dass die Gesamtleistung dem abgelesenen Km-Stand entspricht.

## Räder / Reifen

Achse	Reifenbezeichnung	Hersteller/Typ	Art	Profiltiefe
1 links	235 / 55 R 18 104 V	Continental / EcoContact 6	S / O	5 mm
rechts	235 / 55 R 18 104 V	Continental / EcoContact 6	S / O	5 mm
2 links	235 / 55 R 18 104 V	Continental / EcoContact 6	S / O	5 mm
rechts	235 / 55 R 18 104 V	Continental / EcoContact 6	S / O	5 mm
Pannenset	Füllflasche haltbar bis 01.01.2027			

S/ Sommer; /O Original; /F Runflat;

## Serienausstattung

6 Lautsprecher, Ablagetasche an Vordersitzlehnen, Airbag Beifahrerseite, Airbag Beifahrerseite abschaltbar, Airbag Fahrerseite, Aktives Bremslicht (ESS), Alarmanlage, Ambiente-Beleuchtung, Anhänger-Stabilisierungs-Programm (TSA), Anti-Blockier-System (ABS), Antriebsart: Frontantrieb, Audiosystem: Radio RDS, Außenspiegel elektr. anklappbar, Außenspiegel elektr. verstell- und heizbar, beide, Außenspiegel lackiert, Belüftung Innenraum (Multi-Air-Modus), Blinkleuchte in Außenspiegel integriert, Dachreling, Dachspoiler, Digital Cockpit (Instrumentenanzeige Digital), Doppelendrohr Auspuffanlage, Einschaltautomatik für Fahrlicht / Lichtsensor, Elektr. Bremskraftverteilung, Elektron. Stabilitätskontrolle (ESC) mit Bremsassistent, Fahrassistenz-System: Aufmerksamkeits-Assistent, Fahrassistenz-System: Autonome Notbremsfunktion inkl. Frontkollisionswarnung (FCA), Fahrassistenz-System: Bergabfahr-Assistent, Fahrassistenz-System: Berganfahrhilfe, Fahrassistenz-System: Einparkhilfe vorn und hinten, Fahrassistenz-System: Fahrprofilwahl (Drive Mode), Fahrassistenz-System: Fernlichtassistent, Fahrassistenz-System: Multikollisionsbremse (Multi Collision Brake), Fahrassistenz-System: Sicherheitssystem mit automatischem Notruf (ERA GLONASS / eCall), Fahrassistenz-System: Verkehrszeichenerkennung, erweitert (Geschwindigkeits-Regel-/Begrenzeranlage), Fahrassistenz-System: aktiver Spurhalteassistent (LKAS, Lane Keep Assist System), Freisprecheinrichtung Bluetooth, Frontscheibe Verbundglas, Funktions-Paket, Gegenlenkunterstützung (Vehicle Stability Management, VSM), Gepäckraumabdeckung / Rollo, Geschwindigkeits-Begrenzeranlage (Speed-Limiter), Getriebe 7-Gang - Doppelkupplungsgetriebe DCT, Getränkehalter hinten, Getränkehalter vorn, Gurtstraffer, Heckleuchten LED, Heckscheibe heizbar, Induktionsladeschale für Smartphone, Innenspiegel mit Ablendautomatik, Isofix-Aufnahmen für Kindersitz, Karosserie: 5-türig, Klimaautomatik 2-Zonen, Kopf-Airbag-System, Kopfstützen

hinten verstellbar, LED-Grilldesign-Paket, LM-Felgen 7,5x18, Lendenwirbelstütze Sitz vorn links, verstellbar, Lenkrad (Leder), Lenkrad heizbar, Lenkrad mit Schaltwippen, Lenksäule (Lenkrad) höhenverstellbar, Lenksäule (Lenkrad) längsverstellbar, Leseleuchte, Mild-Hybrid, Mild-Hybrid 100 kW (Motor 1,6 Ltr. - 100 kW CRDi), Mittelarmlehne hinten, Mittelarmlehne vorn, Motorhaubenisolierung, Navigations-Paket, Parkbremse elektrisch (EPB), Radioempfang digital (DAB+), Radstand 2680 mm, Reifen 235/55 R18 ...H, Reifen-Reparaturkit, Reifendruck-Kontrollsystem, Rußpartikelfilter, Rückfahrkamera, Rücksitzlehne geteilt/klappbar, Rücksitzlehne umklappbar mit Fernentriegelung im Kofferraum, Schadstoffarm nach Abgasnorm Euro 6d, Schalt-/Wählhebel (Shift by Wire), Scheibenbeschlagerkennung / Regelung, Scheibenwischer mit Regensensor, Seitenairbag vorn, Seitenairbag vorn mitte (Central Airbag), Servolenkung, Sicherheitsgurte vorn höhenverstellbar, Sitz vorn links höhenverstellbar, Sitz vorn rechts höhenverstellbar, Sitzbezug / Polsterung: Stoff, Smart-Key, Smart-Sense-Plus-Paket, Sonnenblenden mit Spiegel (beleuchtet), Start-Stop-Knopf, Start/Stop-Anlage, Steckdose (12V-Anschluß) im Koffer-/Laderaum, Steckdose (12V-Anschluß) vorn, Tagfahrlicht LED, Türgriffe außen Wagenfarbe, USB-Anschluss Mittelkonsole, USB-Anschluss hinten, Verglasung Akustikglas, Verglasung getönt, Verglasung hinten abgedunkelt (Privacy Glass), Warnanlage für Sicherheitsgurte, Fahrer-/Beifahrerseite, Wegfahrsperre (elektronisch), Wireless SmartLink (Apple CarPlay), Zentralverriegelung mit Fernbedienung

---

### Sonderausstattung

Heckklappe/-Deckel elektr. betätigt (Öffnung, sensorgesteuert), Metallic-Lackierung, Motor 1,6 Ltr. - 100 kW Diesel Mild-Hybrid

---

### Zustandsbeschreibung

---

#### Allgemeinzustand und Wartung

Abgesehen von den beschriebenen Schäden/Mängeln weist das Fahrzeug/Objekt einen, bezogen auf Alter und Nutzung, üblichen Gesamtzustand auf. Der Wartungsnachweis ist vollständig. Letzte Wartung erfolgte am 18.07.2025 bei Kilometerstand 115.186. Nächste Wartung am 01.07.2027 bei Kilometerstand 145.186. Zum Zeitpunkt der Besichtigung verbleiben bis zur nächsten Wartung 4.194 km oder 32 Tage.

---

#### Nicht akzeptierter Zustand / Ausstehende Reparaturen

##### Bezeichnung des Schadens / Rep.-Weg

Motorhaube Steinschläge, lackieren mit Lackaufbau (Bild 6, 7); Frontscheibe Steinschläge, erneuern (Bild 8, 9); Seitenwand rechts eingedellt, instandsetzen (Bild 10); Dachholm rechts Dellen, drücken (Bild 11); Tür vorn links Lackierung beschädigt, auslegen, smart repair (Bild 12); Tür hinten links Lackierung beschädigt, auslegen und polieren, smart repair (Bild 13, 14); Stoßfänger vorn Steinschläge, lackieren mit Lackaufbau (Bild 16).  
Dachhimmel verschmutzt, reinigen (Bild 17).

---

#### Akzeptierter Zustand / Gebrauchsspuren

Einstieg links verkratzt, (Bild 15).

---

#### Nicht mitbewertete Teile

- Marderabwehranlage
- Winterreifen auf Leitmetallfelgen
- Gummifußmatten

---

### Schlusswort

Dieses Bewertungsgutachten wurde unparteiisch und nach bestem Wissen und Gewissen erstellt.

Der Sachverständige  
Andreas Hammer

Im Rahmen einer Weitergabe oder Veröffentlichung dieses Dokuments, sind die allgemein gültigen datenschutzrechtlichen Grundsätze, insbesondere hinsichtlich der Anonymisierung personenbezogener Daten, zwingend einzuhalten.

---

### Anlagen

Fotoanlage  
Rücknahmeprotokoll  
Rechenblatt Bew. Pkw

Dieses Dokument wurde elektronisch gefertigt und ist auch ohne Unterschrift gültig.



Bild 1 : Diagonal von vorne



Bild 2 : Diagonal von hinten



Bild 3 : Fahrzeuginnenraum durch die Beifahrertür



Bild 4 : Kombiinstrument (betriebsbereit) mit Km-Stand

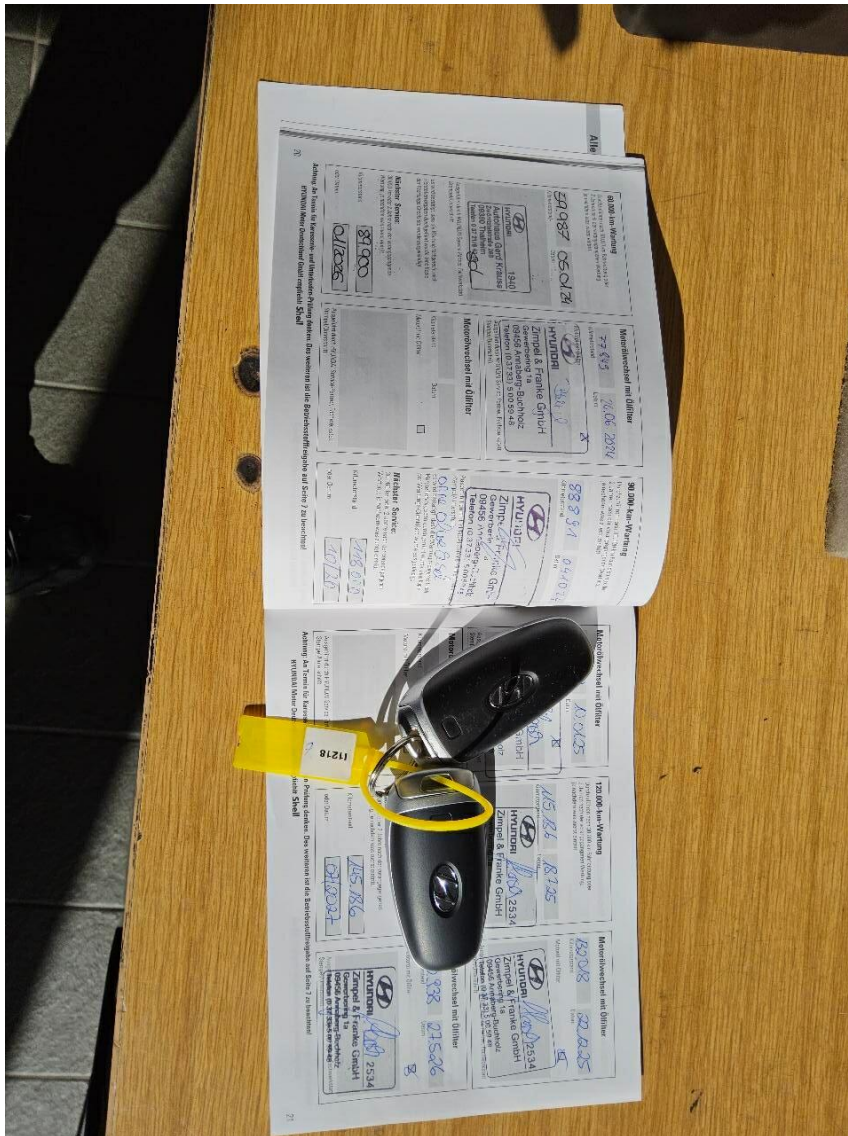


Bild 5 : Schlüssel und ggfls. Serviceheft, Navi-CD

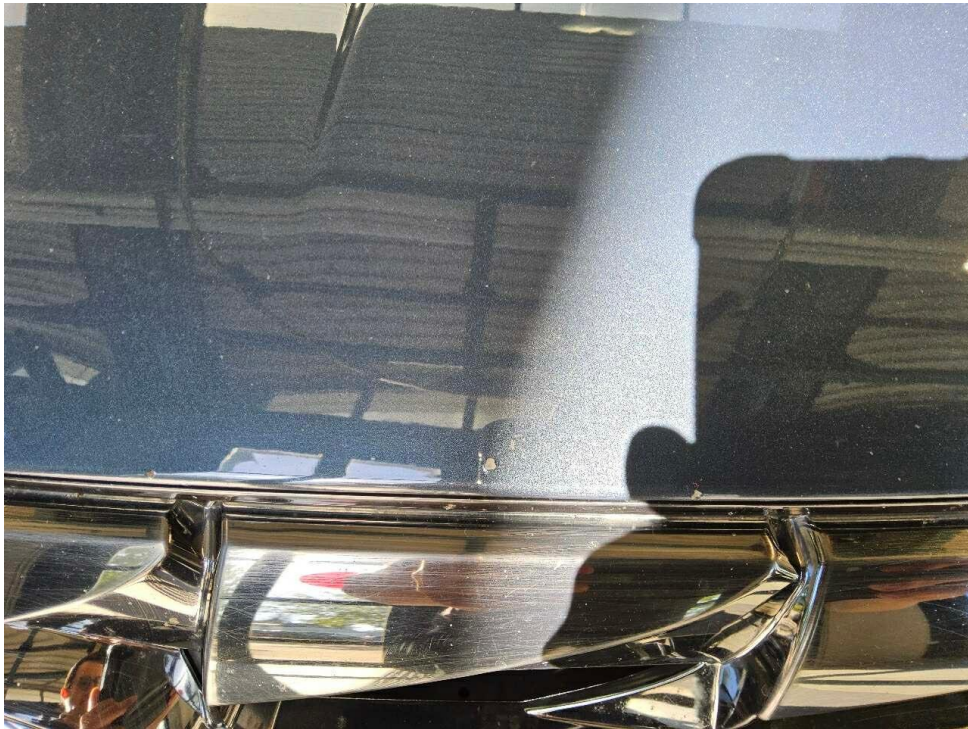


Bild 6 : Motorhaube Steinschläge

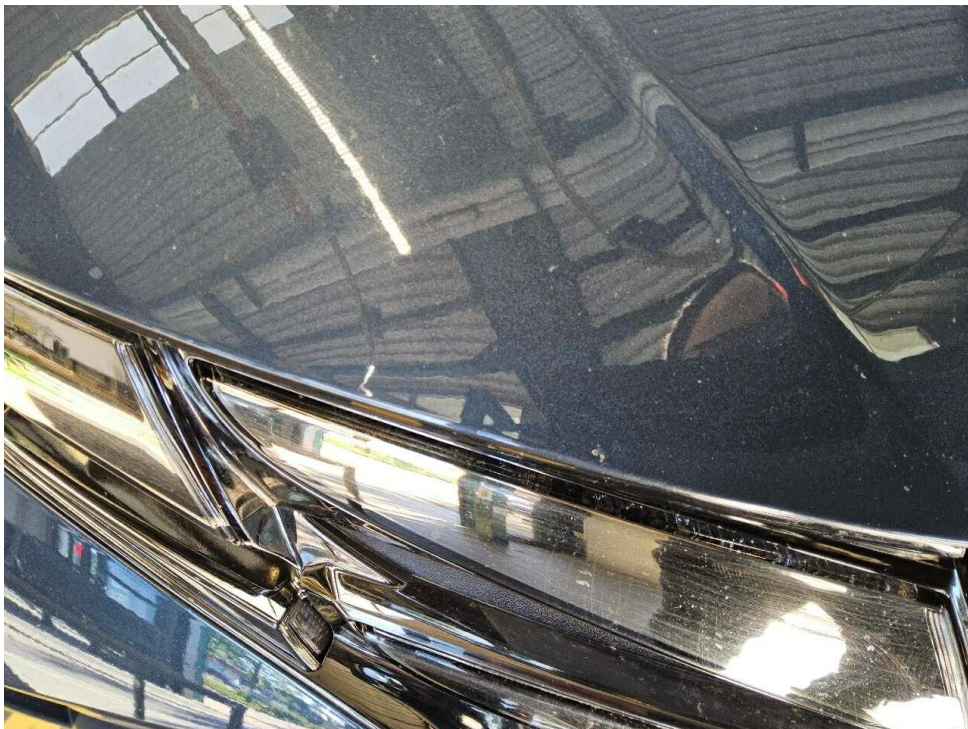


Bild 7 : Motorhaube Steinschläge

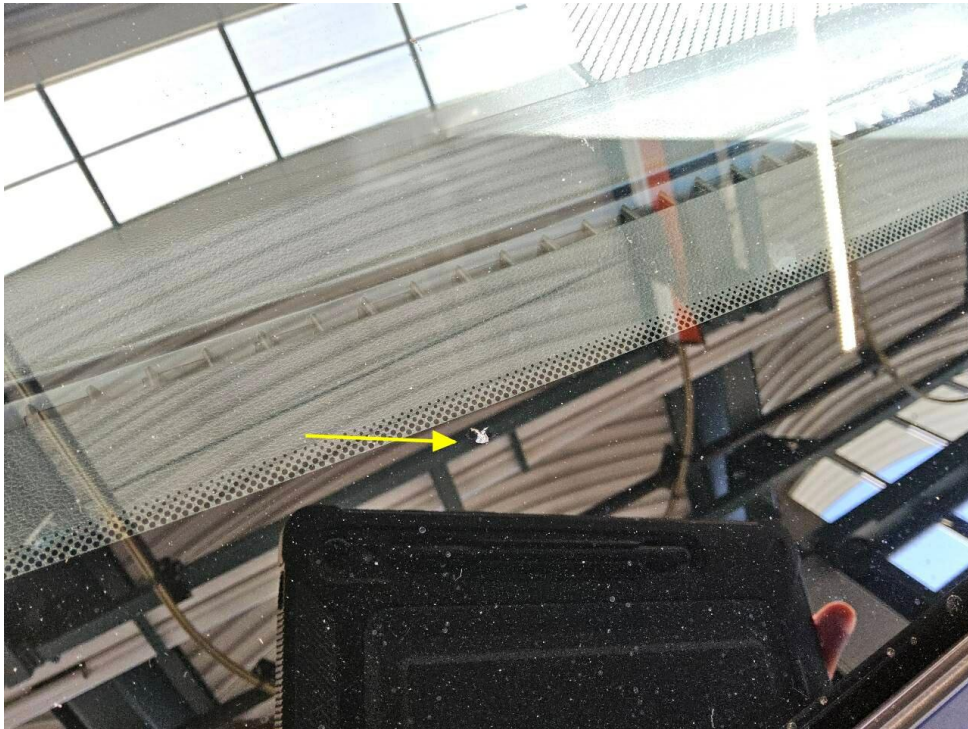


Bild 8 : Frontscheibe Steinschläge

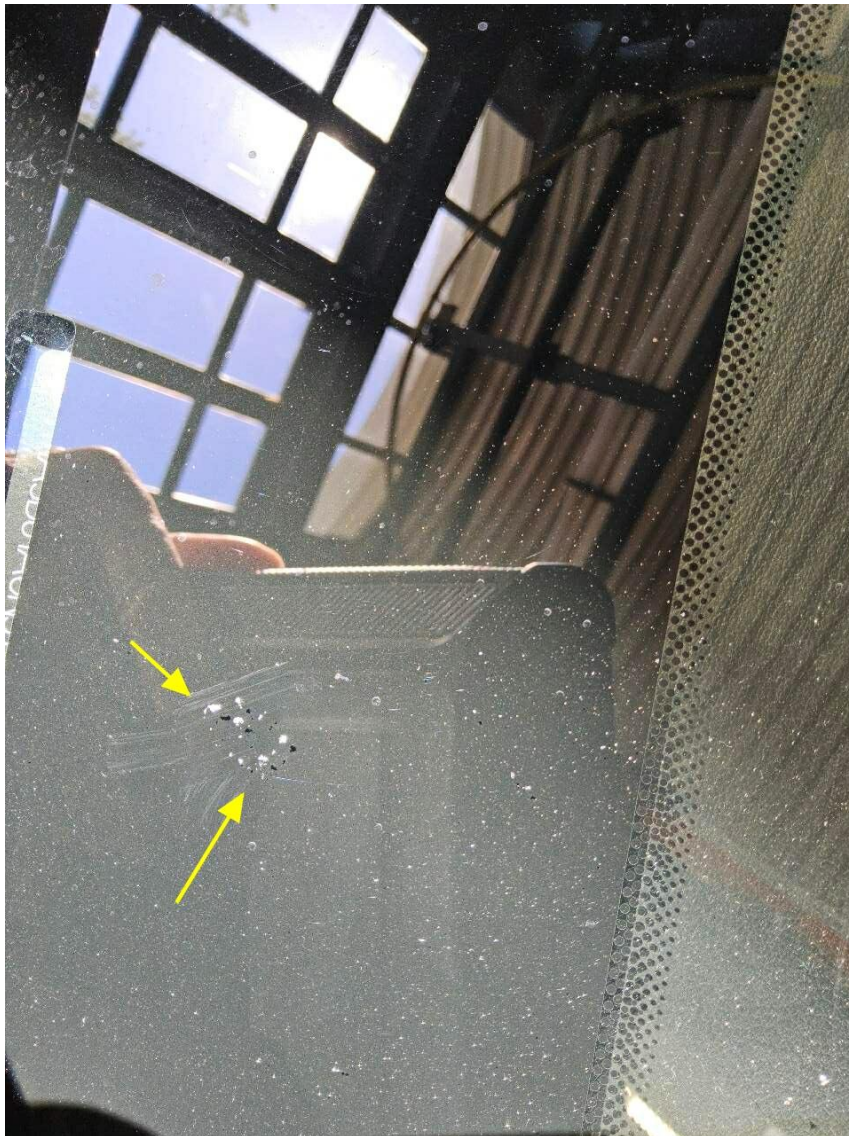


Bild 9 : Frontscheibe Steinschläge

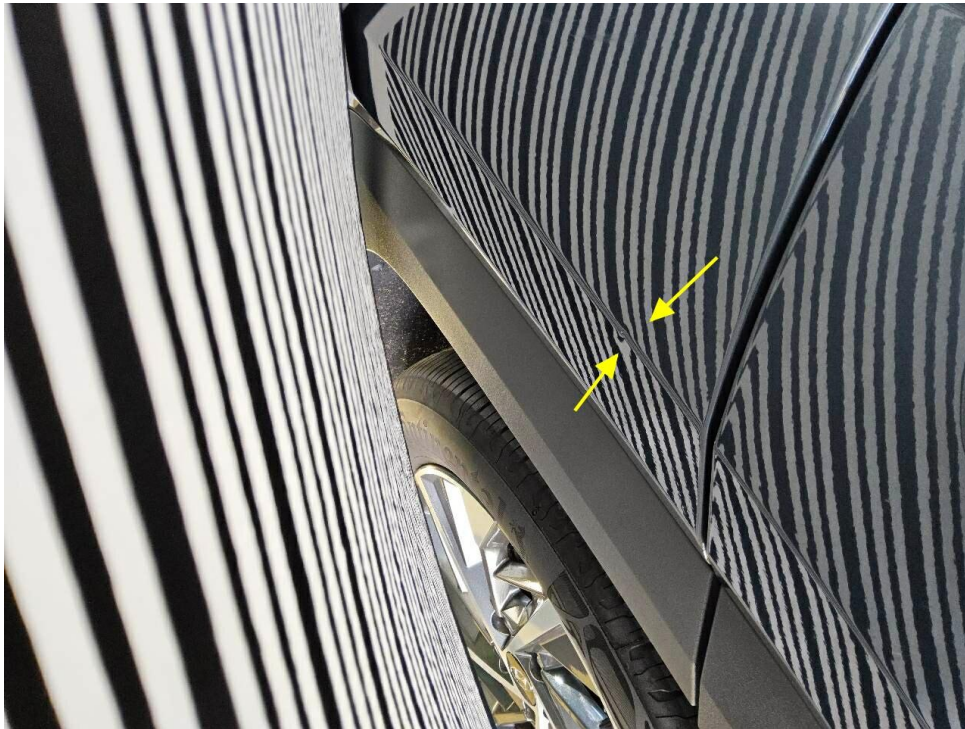


Bild 10 : Seitenwand rechts eingedellt



Bild 11 : Dachholm rechts Dellen



Bild 12 : Tür vorn links Lackierung beschädigt, auslegen

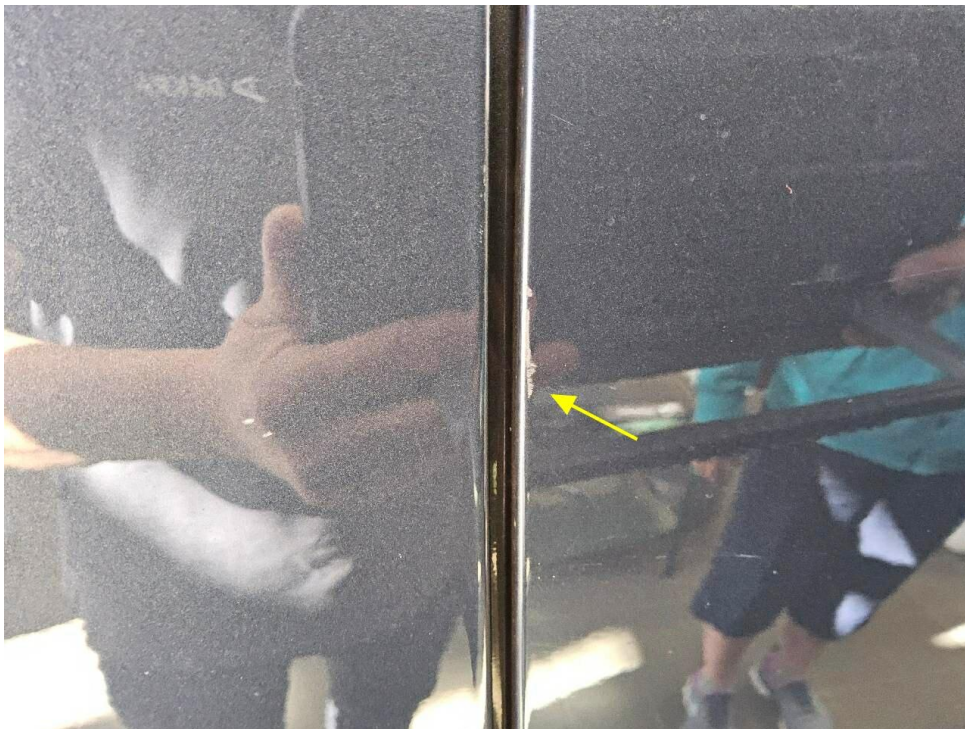


Bild 13 : Tür hinten links Lackierung beschädigt, auslegen und polieren

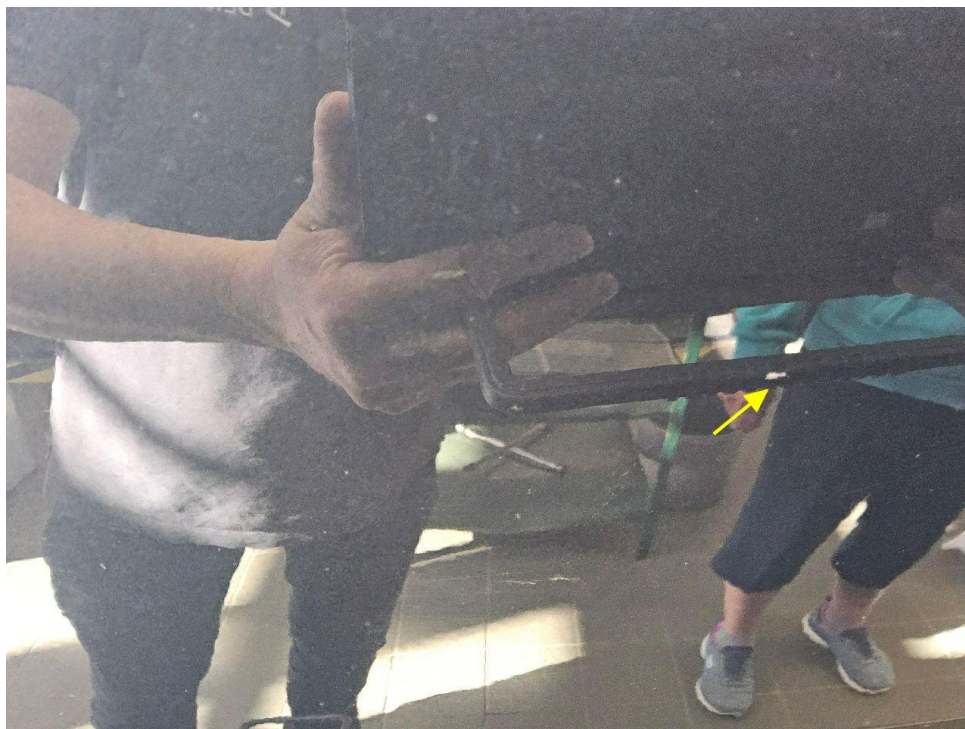


Bild 14 : Tür hinten links Lackierung beschädigt, auslegen und polieren



Bild 15 : Einstieg links verkratzt

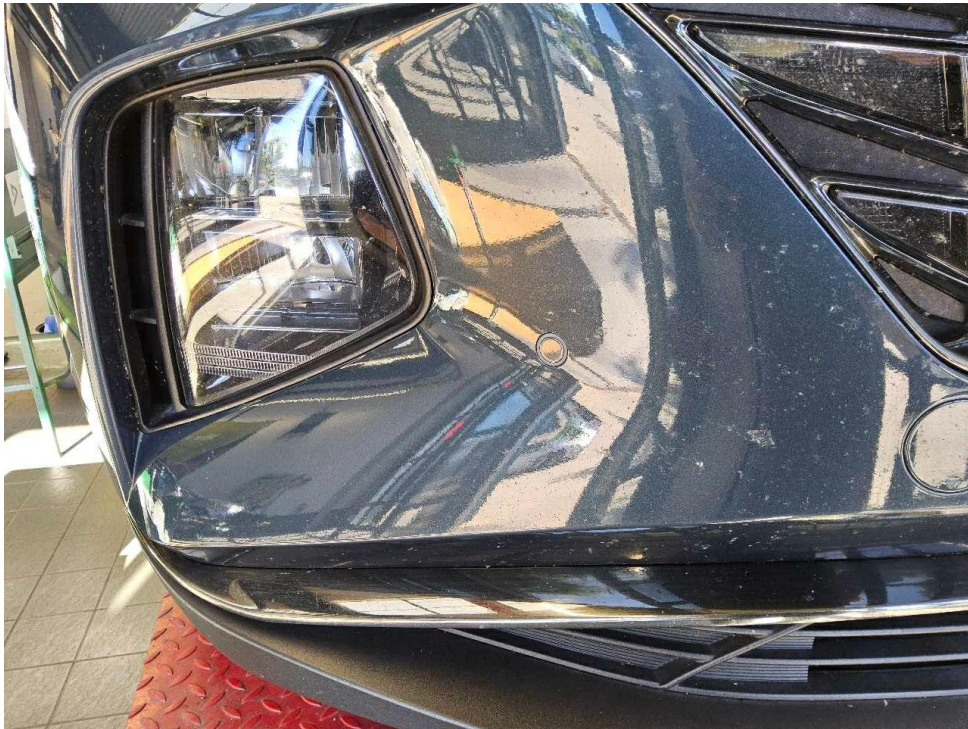


Bild 16 : Stoßfänger vorn Steinschläge

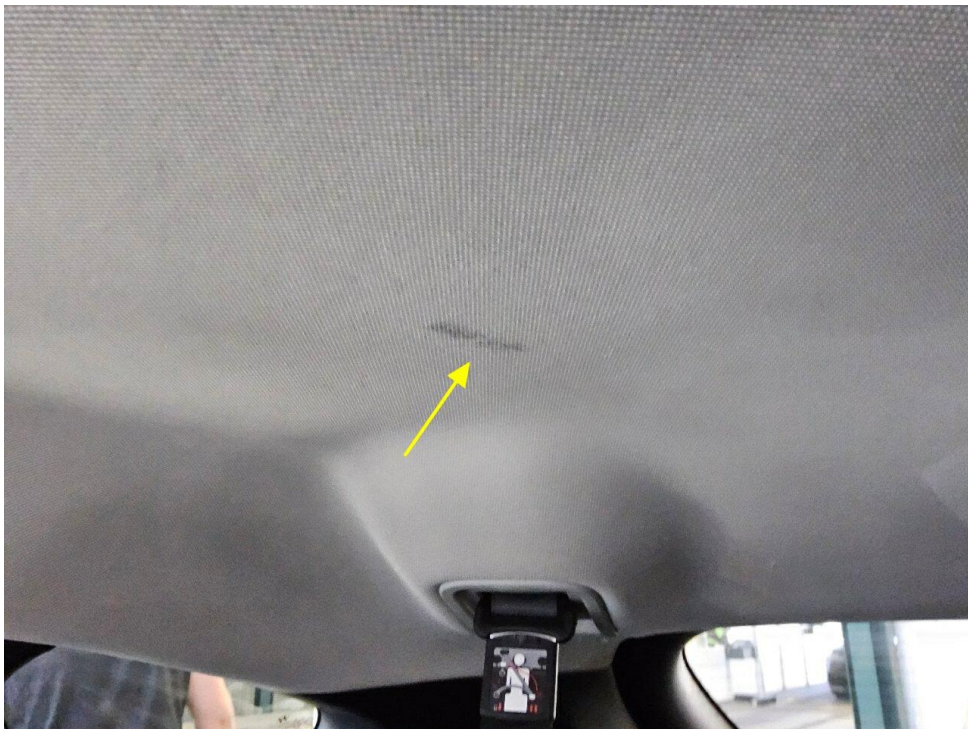


Bild 17 : Dachhimmel verschmutzt