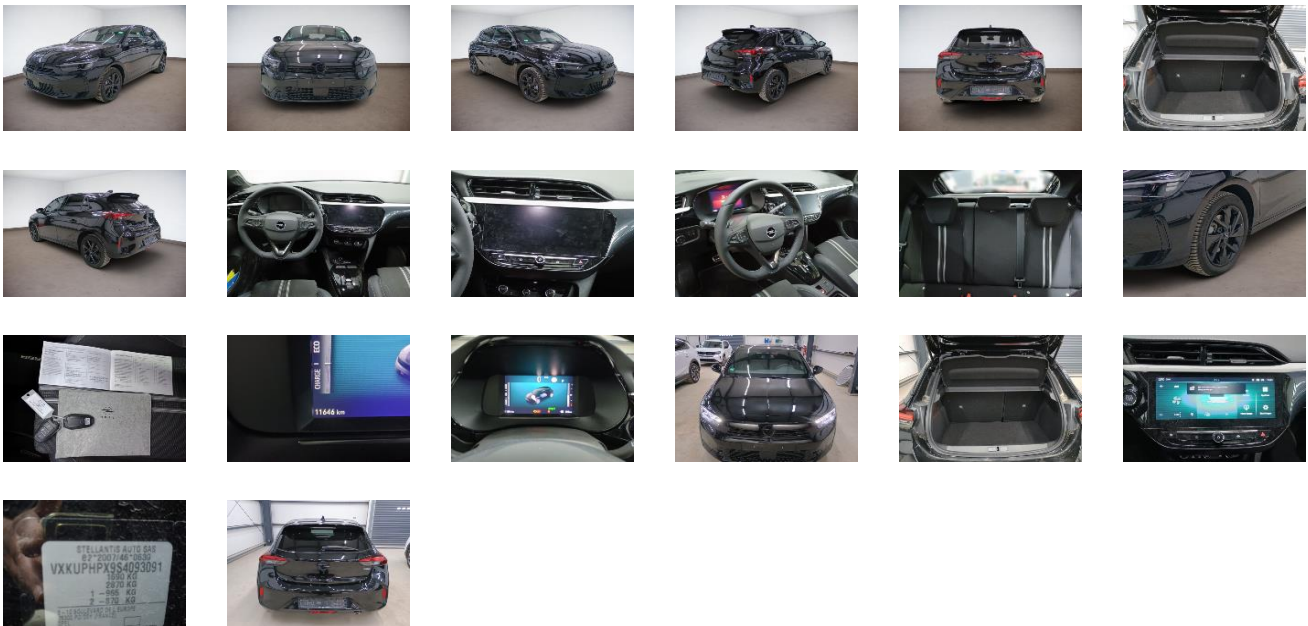


Fahrzeugdetails

Fahrgestell-Nr.	VXKUPHPX9 S4093091	Erstzulassung	28.04.2025	Außenfarbe	Diamant Schwarz/Karbon Schwarz
Hersteller	OPEL	Kennzeichen	WI-OL 2068	Laufleistung	11 646 km
Modell	CORSA F GS 1.2 HYBRID 48V 74KW eDCT6	Fahrzeugzustand	Mit Schaden		
Vorschaden vorhanden		Höhe Vorschaden netto	-	Vorschaden kommentar	

Auftragsdaten

Lagerplatz	44894 Opel Bochum
------------	-------------------

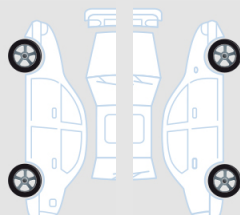
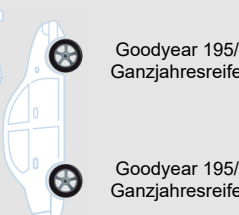



Lose Teile

Nothilfekit Reserverad	✘
Bordwerkzeug	✔
Warndreieck	✔
Warnweste	✔
Hutablage	✔
Fußmatte HR	✔
Fußmatte HL	✔
Fußmatte VL	✔
Bedienungsanleitung Radio	✘
Antenne	✔

Fahrzeugdokumente / Schlüssel

Betriebsanleitung	✔
Serviceheft	✔
Bordmappe komplett	✔
Verbandskasten	✔
Ersatzschlüssel	✔
Schlüssel	✔
Schlüssel mit Fernbedienung	✔
Inspektion	✘

Reifen

Goodyear 195/55/16 H Ganzjahresreifen 8.0 mm		Goodyear 195/55/16 H Ganzjahresreifen 8.0 mm	
Goodyear 195/55/16 H Ganzjahresreifen 8.0 mm		Goodyear 195/55/16 H Ganzjahresreifen 8.0 mm	

Außenschäden

