

» Übersicht

Auftrags-Nr: 1002353601
Besichtigt am: 12.03.2026 08:52
Berichts-Nr: 10209148
FIN: TMBJG8NX2PY042556



Fahrzeugansicht - diagonal
vorne links



Fahrzeugansicht - diagonal
hinten rechts



Innenraum - Cockpit mit
Laufleistung

» Fahrzeugdaten

Fahrzeugkategorie:	Personenkraftwagen
Fahrzeugart:	Kombi
Hersteller:	Skoda
Modell:	Octavia
HSN / TSN:	8004 / AWK
Erstzulassungsdatum:	17.01.2023
Laufleistung:	96.492 km
Nachweis Kilometerstand:	Abgelesen
Farbe:	Schwarz-Magic Perleffekt
Farbe Dach:	Schwarz-Magic Perleffekt
Antriebsart:	Frontantrieb
Motorisierung/Kraftstoff:	Diesel
Hubraum:	2.000 ccm
Leistung:	85 kW (116 PS)
Fahrzeuglänge:	
Fahrzeughöhe:	
Fahrzeugbreite:	
Zulässiges Gesamtgewicht:	
Radstand:	
Anzahl Achsen:	2
Zylinder:	4
Schadstoffklasse:	Euro 6
Anzahl Türen:	4
Anzahl Sitze:	5
Getriebe:	Schaltgetriebe 6-Gang
Polsterart:	Stoff
Interieurfarbe:	Schwarz
Anzahl vorhandene Schlüssel:	2

» Dokumente & Wartung

Nächste HU:	
Zulassungsbescheinigung (ZBT1 Original) vorhanden:	Ja
Zulassungsbescheinigung entgegengenommen:	Ja
Kennzeichen entgegengenommen:	Beide
Wartungsheft:	Digital
Wartungsnachweis:	Nicht prüfbar
Datum der letzten Wartung:	
Km-Stand bei letzter Wartung:	
Restlauf bis Service:	615 Tag(e)

» Fahrzeugausstattung

"CRUISE CONTROL" - Geschwindigkeitsgerät mit Speedlimiter	Differenzialsperre (XDS) Dynamische Traktions Hilfe
"DRIVER ALERT" - Müdigkeitserkennung	Doppelton-Signalhorn
"FRONT ASSIST" - mit Warnen und Bremsen auf Fahrzeuge, Fußgänger und Radfahrer	Drehstromgenerator 140 A
"SMART LINK" (wired and wireless connect)	Dreip.Automatikgurte hinten außen mit ECE-Label
12 Volt-Steckdose im Kofferraum	Dreip.Automatikgurte vo.m.Gurtstraffer und Höheneinstellung
4 Türen	Dreipunkt-Automatikgurt für mittleren Fondsitz
4 Zyl.Dieselmotor 2,0L Aggr. 05L.C	Einbau Differenzierung für Getriebe "MQ 281" -- Fahrzeugteile --
4-Zyl.Turbodieselmotor 2,0 L/85 KW(4V) TDI Common-Rail Grundmotor ist: T0N/T6M/TL4/TR1/T3Y	Einparkhilfe vorn und hinten
6-Gang-Schaltgetriebe	Elektrische Luftzusatzheizung
8 Lautsprecher (passiv)	Entriegelung Heckklappe/Deckel hinten von innen (elektr.)
Abdeckungen für Leichtmetallräder	Entriegelung Hintersitz Standard
Abgasendrohr hinten (Standard)	Extern, USB Typ-C nur Datenbuchse(n)
Abgaskonzept, EU6 AP	Fahrerkniefahrer
Ablagekästen im Kofferraum	Fahrzeuge ohne besonderen Produktaufwertungsmaßnahmen
Anhängerkupplung schwenkbar, el. auslösbar und mit Adapter	Fahrzeugklassen-Differenzierung -5EN-
Anhängevorrichtung mechanisch schwenkbar und elektrisch auslösbar	Federbereich 06 nur Einbausteuerung keine Bedarfsprognose
Antenne nur für FM Empfang, Diversity	Fensterheber mit Komfortschaltung und Abschaltsicherung, elektrisch
Armaturentafel Standard	Fertigungsablauf Standard
Außen-Sound Standard	Feststellbremse
Außenspiegel Fahrerseite konvex, Beifahrerseite konvex	Formteilhimmel ungeteilt
Außenspiegel; Glas elektrisch einstell-/beheizbar, Kappe elektrisch klappbar	FPK-Medium
Außenspiegelgehäuse und diverse Anbauteile in Wagenfarbe	Frontantrieb
Ausströmer	Frontscheibe in Wärmeschutzglas
Batterie 420A (70Ah)	Fußhebelwerk "Standard"
Batterie/Generator Kapazität Standard	Gepäckraumabdeckung, schiebbar
Bauteilesatz ohne länderspezifische Bauvorschrift	Gepäckraumbeleuchtung
Beheizbare Scheibenwaschdüsen vorn	Gepäckraumbodenbelag Komfort
Berganfahrassistent	Gewichtsbereich 12 nur Einbausteuerung keine Bedarfsprognose
Besondere Innengeräuschkämpfung	Gurtkontrolle, E-Kontakt vorn und hinten, optisch und akustisch
Betriebserlaubnis Nachtrag	Heckscheibenwischer "AERO"
Betriebsspannung 12 V	Heckspoiler
Bordliteratur in Deutsch	Hinterachse "Standard"
Bordwerkzeug	Hinterachsgewicht Ausführung 1
BRS für Fahrzeuge ohne E-Antrieb (ESC und eBKV)	Höheneinstellung,manuell,für Vordersitze
Climatronic mit Stauluftregelung, FCKW-frei	Infotainment Columbus w/o VC
DAB - Digitaler Radioempfang	Instrumenteneinsatz, Anzeige in KM/H
Dachreling, schwarz	Kältemittel R1234yf
Dämpfung hinten,Basis 1	Kein Sonderfahrzeug,Standard-Ausführung
Dämpfung vorn	Keine Aktionsausführung
Dekor-Einlagen, Alu	Kindersicherung, manuell

Kindersitzverankerung für Kindersitzsystem I-Size, 2 x top tether und Kindersitzverankerung vorn BF-Seite	Ohne Geschwindigkeitsbegrenzungsanlage
Kleinlederpaket(2-Speichen-Beheizbares Multifunktionslederlenkrad für Radio und Telefon)	Ohne Halter
Komfortausstattung	Ohne Head-Up Display
Komforttelefonie mit LTE und Wireless charging	Ohne Innenleuchte im Fußraum
Kopfstützen hinten (3 Stück)	Ohne Kamerasysteme/Umfeldsensorik
Kopfstützen vorn	Ohne Klappstisch an Vordersitzlehne
Kraftstoffsystem Diesel	Ohne Ladeboden
Landesverkaufsprogramm Deutschland	Ohne Ladekabel
Lane Assist (ohne HOD)	Ohne Lehnenentriegelung für Vordersitze
LED- Hauptscheinwerfer	Ohne Lichtassistent
Ledermultifunktionslenkrad, beheizbar	Ohne Mode3 Ladekabel
LED-SBBR-Leuchte	Ohne Scheinwerferreinigungsanlage
Leergewichtsbereich 1	Ohne Schmutzfänger
Leichtmetallräder "TWISTER AERO" 7J x 16" - 4 Stk.	Ohne Sitzbelüftung/Massagesitze
Lendenwirbelstütze, manuell einstellbar in Vordersitzlehnen	Ohne Skisack
Leuchtweitenregulierung	Ohne Spurwechselassistent
Linkslenker	Ohne Stabilisator hinten
Mit Adapter	Ohne Starktonanl./Tonfolgeschaltregelung
Mit Ausweichunterstützung, mit Abbiegeassistent	Ohne Systeme für den Fahrzeugzugang
Mit Multifunktionskamera	Ohne Trennwand
Mittelarmlehne vorn	Ohne Trittschutzfolie für Türeinstieg
Mittelkonsole	Ohne Überführungsausrüstung
Modul Boden hinten Ausführung 4	Ohne Verkehrszeichenerkennung
Navi Columbus + Web radio	Ohne zus. Funktionsfehleranzeige
Nebelscheinwerfer	Ohne zus. Leuchten (Beleuchtungen innen)
Nebelschlusslicht einseitig, Rückfahrlicht beidseitig	Ohne zus. Triebwerks-Unterschutz
Nicht Heissland	Ohne Zusatz-/Standheizung
Normal-Lackierung	Ohne zusätzliche Bereifung
Normalsitze vorn	Optionsinfotainment (MIB3)
Notrufsystem eCall+	Pannens-Set
Ohne "drive select"	Radschrauben Standard
Ohne 2. Batterie	Radstand
Ohne Ablagenpaket/box	Rechtsverkehr
Ohne Aktivkohlebehälter mit SCR	Regionscode " ECE " für Radio
Ohne alternativ-Antriebssystem	Reifen 205/60 R16 92V
Ohne besondere Karosseriemaßnahmen	Reifendruckkontrolle
Ohne Car2X	Reifenlieferanten für EU Länder
Ohne Dacheinsatz (Volldach)	Remote Access / Remote Access + Online Infotainment
Ohne Elektromotor (Hybrid)	Remote Access + Infotainment Online 3 Jahre
Ohne erweitertem Sicherheitssystem	Rücksitzbank ungeteilt, Lehne geteilt umlegbar mit Mittelarmlehne
Ohne Fußmatten	Schalthebelknopf/-Griff in Leder
Ohne Gepäck-Spinne/Netz/Tasche	Scheiben seitlich und hinten in Wärmeschutzverglasung

Scheibenbremsen hinten
Scheibenbremsen vorn (Geomet D)
Scheibenwischer-Intervallschaltung mit Licht/Regensensor
Schlüsselloses Schlie - und Startsystem "Keyless Advanced"
ohne Safesicherung
Schriftzugsatz in Grundaufführung
Seitenairbag vorn, mit Kopfairbag und Interaktionsairbag vorn
Serienkraftstoffstbefüllung (6L)
Serviceanzeige 30000 km oder 2 Jahre (variabel)
Servolenkung, geschwindigkeitsabhängig (Servotronic)
Sicherheitsinnenspiegel automatisch abblendbar
Sitzbezüge in Stoff
Sitzheizung für Vordersitze getrennt regelbar
Sonnenblenden mit Spiegel auf Beifahrerseite und Airbag-
Label auf Sonnenblende
Spezielles Typschild für EG für M1-Pkw
Sprachsteuerung
Stabilisator vorn
Standard-Klimazonen
Start/Stop-Anlage mit Rekuperation
Stoßfänger Standard
Tagesfahrlichtschaltung
Tilgergewicht Lenkrad, XX HZ
Transportschutzfolie (Mindestschutz) mit zus.
Transportschutzmaßnahmen
Tür und Seitenverkleidung (Regenschirm auf Fahrerseite)
Typprüfand Deutschland
UWB fähiges Land und Trägerfrequenz 433,92 bis 434,42Mhz
Variant/Avant
Wartungsintervallverlängerung
Wegfahrsperr elektronisch
Zierleisten schwarz
Zus. Karosserieabdeckungen Steinschlag- schutz
Zus.Rückstrahler (Türbereich)
Zusätzliche Außengeräuschkämpfung

» Bereifung

MONTIERTE BEREIFUNG

Hersteller	Ort	Position	Typ	Felge	Dimension	Profiltiefe
Kumho	Vorne	Links	Sommer	Aluminium	205/60 R 16 92 V	6,0 mm
Kumho	Vorne	Rechts	Sommer	Aluminium	205/60 R 16 92 V	6,0 mm
Kumho	Hinten	Links	Sommer	Aluminium	205/60 R 16 92 V	6,0 mm
Kumho	Hinten	Rechts	Sommer	Aluminium	205/60 R 16 92 V	5,0 mm

Reifen verkehrssicher: Ja

ERSATZ-/NOTRAD & ZUBEHÖR

Tirefit vorhanden: Ja

Tirefit Ablaufdatum: 07.2026

Kompressor vorhanden: Ja

» Wertmindernde Faktoren

Nr	Bauteil	Schadensbeschreibung	Reparaturempfehlung
1	Windschutzscheibe	Riss	Ersetzen
2	Seitenwand hinten links	Delle(n) und Kratzer	Spotrepair
3	Stoßfängerspoiler vorne rechts	Gebrochen	Ersetzen
4	Stoßfänger hinten	Kratzer	Smart Repair
5	Stoßfänger vorne	Kratzer	Smart Repair
6	Einstiegsschweller hinten links	Kratzer	Smart Repair
7	Seitenwand hinten rechts	Delle(n)	Kaltdrücken
8	Einstiegsschweller vorne rechts	Delle(n)	Kaltdrücken
9	Motorhaube	Delle(n)	Kaltdrücken
10	Alufelge vorne rechts	Kratzer	Lackieren
11	Vorbereitungszeit Kleinteil-Lackierung	Lack Vorbereitung	Ausführen
12	Kofflülgeel vorne rechts	Kratzer	Polieren
13	Außenspiegel Gehäuse rechts	Kratzer	Auslegen + Polieren
14	Zündschlüssel	Keine/schlechte Funktion	Werkstattdiagnose erforderlich Schadenserweiterung möglich

» Gebrauchsspuren

Nr	Bauteil	Schadensbeschreibung	Reparaturempfehlung
1	Dach	Steinschlag	Akzeptabel (Gebrauchsspur)
2	Tür vorne links	Kratzer	Akzeptabel (Gebrauchsspur)
3	Heckklappenverkleidung	Kratzer	Akzeptabel (Gebrauchsspur)

» Fehlteile

Nr	Bauteil	Schadensbeschreibung	Reparaturempfehlung
1	Sitze	Fehlt	Ersetzen

» Merkantile Wertminderung

Vorschäden bekannt:	Nein
Vorschäden feststellbar:	Nein
Nachlackierungen vorhanden:	Ja
Nachlackierungen professionell ausgeführt:	Ja
Lackschichtdickenmessung durchgeführt:	Ja - mit Auffälligkeiten/Abweichungen

ERGEBNISSE DER LACKSCHICHTDICKEMESSUNG

Bauteil	Lack (µm)
Lackschichtdicke Seitenwand hinten links (µm)	162,0
Lackschichtdicke Seitenwand hinten rechts (µm)	183,0

Pro Bauteil wurden mindestens 3 Messungen durchgeführt.

» Hinweise zum Zustandsbericht**Angaben zum Auftrag und zum Bewertungsumfang:**

Es wurde der Auftrag erteilt, einen Zustandsbericht über das beschriebene Fahrzeug zu erstellen.

Die Fahrzeugzustandsbewertung erfolgte auftragsgemäß auf Basis der vom Auftraggeber vorgegebenen Standards für Fahrzeugbewertungen. Die Feststellungen im Einzelfall trifft der Sachverständige aufgrund eigener Sachkunde und nach eigenem sachverständigen Ermessen.

Fahrzeug-Identifizierung:

TMBJG8NX2PY042556

FIN abgelesen und stimmt mit Unterlagen überein

Allgemeinzustand:

Verschmutzt

Besichtigungsbedingungen:

Eingeschränkt

Hebebühne/Hubmittel benutzt:

Nein

Motorenlauf durchgeführt:

Ja

Fahrprobe durchgeführt:

Nein

» Sonstige Bemerkungen

Vorliegendes Exemplar wurde auf elektronischem Wege erzeugt. Es ist ohne Originalunterschrift gültig.

» Ansichtsfotos



Fahrzeugansicht - diagonal vorne links



Fahrzeugansicht - diagonal vorne rechts



Fahrzeugansicht - diagonal hinten links



Fahrzeugansicht - diagonal hinten rechts



Innenraum - Cockpit mit Laufleistung



Seitenansicht - Schweller links



Seitenansicht - Schweller rechts



Fahrzeug - Typenschild/Fahrgestellnummer



Räder - Rad montiert vorne links



Räder - Rad montiert vorne rechts



Räder - Rad montiert hinten links



Räder - Rad montiert hinten rechts



Innenraum - Mittelkonsole



Fahrzeug - Motorraum offen



Equipment - Boardmappe/ Securitybag



Innenraum - Kofferraum



Fahrzeug - abgegebene ZB1



Equipment - Anhängerkupplung



Lackstärke Seitenwand hinten links



Lackstärke Seitenwand hinten rechts



Fahrzeug - Serviceunterlagen /
Wartungsnachweis



Innenraum - vorne



Innenraum - hinten



Räder - Haltbarkeitsdatum
Tirefit

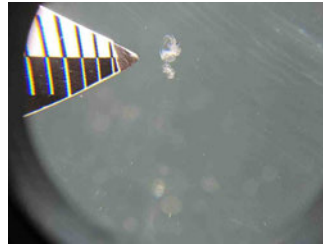
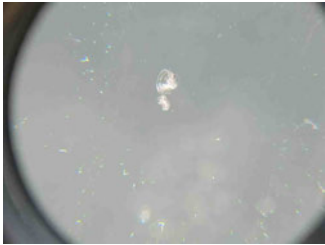


Innenraum -
Navigationsgerät/Radio

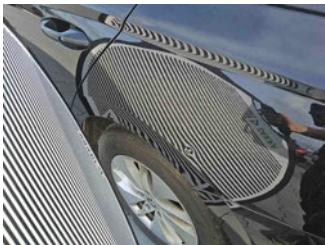
» Beschädigungsfotos

WERTMINDERNDE FAKTOREN

1 - Windschutzscheibe - Riss - Ersetzen



2 - Seitenwand hinten links - Delle(n) und Kratzer - Spotrepair



3 - Stoßfängerspoiler vorne rechts - Gebrochen - Ersetzen



4 - Stoßfänger hinten - Kratzer - Smart Repair



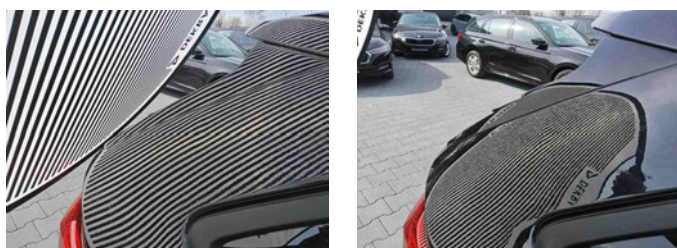
5 - Stoßfänger vorne - Kratzer - Smart Repair



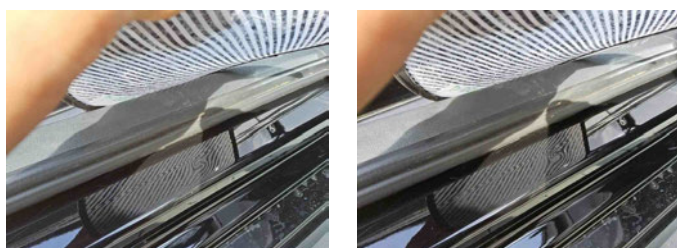
6 - Einstiegsschweller hinten links - Kratzer - Smart Repair



7 - Seitenwand hinten rechts - Delle(n) - Kaltdrücken



8 - Einstiegsschweller vorne rechts - Delle(n) - Kaltdrücken



9 - Motorhaube - Delle(n) - Kaltdrücken



10 - Alufelge vorne rechts - Kratzer - Lackieren



11 - Vorbereitungszeit Kleinteil-Lackierung - Lack Vorbereitung - Ausführen

12 - Kotflügel vorne rechts - Kratzer - Polieren



13 - Außenspiegel Gehäuse rechts - Kratzer - Auslegen + Polieren



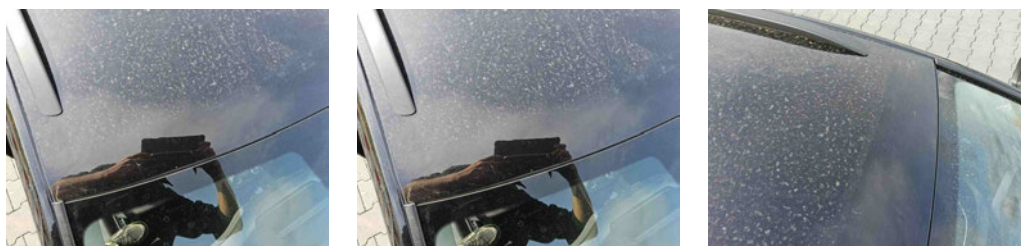
14 - Zündschlüssel - Keine/schlechte Funktion - Werkstattdiagnose erforderlich
Schadenserweiterung möglich

Kommentar	Prüfen!
-----------	---------



GEBRAUCHSSPUREN

1 - Dach - Steinschlag - Akzeptabel (Gebrauchsspur)



2 - Tür vorne links - Kratzer - Akzeptabel (Gebrauchsspur)



3 - Heckklappenverkleidung - Kratzer - Akzeptabel (Gebrauchsspur)



FEHLTEILE

1 - Sitze - Fehlt - Ersetzen

Kommentar

Isofix Abdeckung fehlt, erneuern

