


Fahrzeugart	: PKW
Aufbauart	: Limousine, 5-türig
Fabrikat	: Opel
Typ / Untertyp	: Corsa / 1.2 Direct Injection Turbo GS
Fahrzeug-Ident-Nummer	: VXKUPHPV4T4056238
KBA-Nummer	: 2525AAP
Hubraum / Leistung	: 1199 ccm / 74 kW
Motorart / Zylinder / Motorbauart	: Otto G-KAT / 3-Zylinder / Reihe
Abgascode	: E6d,E6e
Plätze	: 5
Leer- / zul. Gesamtgewicht / Nutzlast	: 1175 kg / 1620 kg / 445 kg
Länge / Breite / Höhe	: 4061 mm / 1765 mm / 1435 mm
Reifendimension	: 195/55 R 16 91 H M+S
Reifenfabrikat	: Goodyear
	←
Profiltiefe in (mm)	: 
Radstand	: 2538 mm
Erstzulassung	: 20.03.2026
Letzte Zulassung	: 20.03.2026
Nächste HU	: 03.2027
Laufleistung abgelesen	: 4741 km
Farbe	: schwarz-metallic
Allgemeinzustand	: gut
Besichtigungszustand	: unzerlegt, nicht verkehrssicher, rollfähig
Serienausstattung	: Ablagefächer; Active Aero Shutter: Kühlergrill mit aktiv gesteuertem Lufteinlass; Adaptives Bremslicht; Airbagsystem; Anti-Blockier-System (ABS); Außenspiegel für Fahrer- und Beifahrerseite elektr. einstell- und beheizbar; Berg-Anfahr-Assistent; Bordcomputer; Bremsleuchte, dritte; B-Säulen in Hochglanzschwarz; Dach-Designlinie, in Schwarz; Dachhimmel, Schwarz; Dekorleiste Silent Black/Arktis Weiß; Drehzahlmesser; Elektronische Bremskraftverteilung (EBV); Elektronisches Stabilisierungsprogramm (ESP); Fahreraufmerksamkeitswarnung; Fahrerinfodisplay 7", farbig; Fensterheber, elektrisch vorn und hinten; Frontkollisionswarner; Gepäckraumbeleuchtung; Geschwindigkeitsregler und -begrenzer; Getriebe: 6-Gang-Schaltgetriebe; Handbremse, manuell;

Heckscheibenheizung; Heckscheibenwischer; Heiz- und Belüftungssystem mit Pollenfilter; Hochschaltempfehlung über Anzeige im Fahrerinfodisplay; Intelli-LED-Scheinwerfer; Kindersicherung in den hinteren Türen, manuell; Klimaanlage; Kopfstützen (5); Lackierung: Dach in Wagenfarbe; Lackierung: Metallic Voltaik Blau; LED-Rückleuchten; Lenkrad aus veganem Kunsleder, unten abgeflacht; Lenkrad: Lenkradfernbedienung; Lenksäule, höhen- und längseinstellbar; Leseleuchten LED, vorn und hinten; Make-Up-Spiegel, Sonnenblende Fahrer- und Beifahrer; Mittelarmlehne mit Ablagefach vorn; OpelConnect mit Telematikdiensten; Ottopartikelfilter; Parkpilot, Einparkhilfe vorn und hinten; Polster: Premium-Lederoptik; Räder: Leichtmetallräder, Diamond Cut, in Schwarz und Silber, 6,5 J x 16; Radio: Infotainment-Systeme allgemein; Radio: Multimedia Radio mit 10"-Touchscreen-Farbdisplay; Reifendruck-Warnung; Rückfahrkamera 130-Grad; Servolenkung; Sicherheitsgurte: Dreipunktsicherheitsgurte auf allen Plätzen; Sicht-Ausstattung; Sitze: Beifahrersitz, 4-fach manuell einstellbar; Sitze: Fahrersitz, 6-fach manuell einstellbar; Sitze: Rücksitzlehne im Verhältnis 60 :40 geteilt umklappbar; Spurhalte-Assistent; Start/Stop System; Steckdose, 12V in der Mittelkonsole, vorn; Stoßfänger in Sport-Optik, vorn und hinten; Tankklappenverriegelung über Zentralverriegelung; Traction Control (TC) Plus; Türaußengriffe, in Wagenfarbe; Umgebungsausleuchtung; Verkehrsschilderkennung; Vorrüstung für Kindersitzbefestigungssystem "ISOFIX"; Vorrüstung für Kindersitz-Befestigungssystem ISOFIX; Wärmeschutzverglasung, getönt; Wegfahrsperre; Zentralverriegelung mit Funkfernbedienung; Zündschlüssel (2)

Sonderausstattung

: Lackierung: Metallic; Paket: Tech-Paket GS; Räder: Allwetterreifen 195/55 R16

Vorschäden

: keine festgestellt

Altschäden

: keine vorhanden

FABRIKAT	OPEL	CORSA F (U)	GS
FZ-IDENT-NR	VXKUPHPV4T4056238		TYP-CODE 05 1B 46
ERSTE ZUL	20.03.2026	NAECH HU 03.2027	LAUFLEIST 4741
FZ-ZUST	UNZERLEGT		
AUSFUEHR- VARIANTEN	AB 08.2025 KONDENS 20DM2 12MM SEITEN/HECKSCH ABGED FENSTERHEBER H ELEKT 2 STECKDOSE USB SCHEINWERFER LED RUECKLEUCHTEN LED SITZE V HEIZBAR INNENSP ABBLENDAUTOM TUERGRIFFE LACKIERT STOP-START-ANLAGE KRAFTST-BEH 44 LTR GETRIEBE 6-GANG MB AUFH KENNLINIE 3.2 REIFEN 195/55 R16..H MOTORLUEFTER 140W HECKSPOILER DEKORT GLANZ SCHWARZ EMBLEM SCHWARZ	4. FENSTER 2024/2026 KAELTEMITTEL R1234YF AKUSTIK VERBESSERT A-SPIEGEL PREMIUM VISIO PARK 1 NEBELSCHEINWERFER BEIF-SITZ HOEHENVER FAHRERSITZ HOEHENVER DEKOR I SCHWARZ DACHKONSOLE 3-LED DAEMMUNG U MOTOR ABGASNORM EURO 6.4 HANDBREMSE ELEKTR HINTERACHSE 30000N.M WINTERREIFEN RADLAGER V 78MM LUFTFUEHR VERSTELLB FACELIFT	ELEK ARCHITEK R3 ECO KLIMAAUTOMATIK BREMSANL AUTOMATISCH SENSOR TOTERWINKEL LEUCHTW-REGEL AUTOM EINPARKHILFE V/H AUSST STOFF BANDA MITTELARMLEHNE FRONTSCH/REGENSENSOR 2 SCHLUESSEL FERNBED KEYLESS ENTRY/START VORWAERMER INNENRAUM BREMSSCHEIBE V 283MM STABI V 21.5MM FELGEN 6,5J X 16 LM ESP STOSSF V/H SPORT ZIERL F-RAHM SCHW GL

-----

A R B E I T S L O H N	ZEITBASIS	10 AW=1 STD	PREIS/KL 1 =100.00	EUR/STD
			PREIS/KL 2 =100.00	EUR/STD
			PREIS/KL 3 =100.00	EUR/STD

ARB.POS.NR/ LEIT-NR	INSTANDSETZUNGS-/EINZEL-/VERBUNDARBEITEN	KL	AW	ARB.- PREIS
2002 0510	VORDER- UND HINTERACHSE VOR REPARATUR VERMESSEN	3	12.0	120.00
6030 0210	STOSSFAENGER UND KOTFLUEGEL V L AUS-/EINBAUEN	1	14.0	140.00
	UMFASST: SCHEINWERFER L AUS-/EINBAUEN			
6030 0910)	KOTFLUEGEL V L ERSETZEN (AUSGEBAUT)	1	1.0	10.00
6336 0210	TUER V L AUS-/EINBAUEN	1	3.0	30.00
6336 0410	TUER V L EINSTELLEN	1	2.0	20.00
6336 0910)	TUER V L AB-/AUFRUESTEN	1	23.0	230.00
6397 0910)	AUSSENSPIEGEL L ERSETZEN (AUSGEBAUT)	1	2.0	20.00
6536 0210	TUER H L AUS-/EINBAUEN	1	3.0	30.00
6536 0410	TUER H L EINSTELLEN	1	2.0	20.00
6536 0910)	TUER H L AB-/AUFRUESTEN	1	20.0	200.00
663C 0910	ZIERLEISTE KOTFLUEGEL H L AUS-/EINBAUEN	1	2.0	20.00
6815 0210	STOSSFAENGER H AUS-/EINBAUEN	1	5.0	50.00
	UMFASST: HECKLEUCHTEN AUS-/EINBAUEN			
KN	ZUS: SENSOREN H PARKHILFE AUS-/EINBAUEN	2	1.0	10.00
907M 0910ZAX	EINSTIEGVERKLEIDUNG V L AUS-/EINBAUEN SYSTEM AUDATEX	1	2.0	20.00





S C H L U S S K A L K U L A T I O N					EUR	EUR
-----						
A R B E I T S L O H N      ZEITBASIS      10 AW = 1 STD						
GESAMT KL 1	98.0	AW	X	100.00	EUR/STD	980.00
GESAMT KL 2	68.0	AW	X	100.00	EUR/STD	680.00
GESAMT KL 3	6.0	AW	X	100.00	EUR/STD	60.00
VERMESSEN KL 3	12.0	AW	X	100.00	EUR/STD	120.00
GESAMTSUMME ARBEITSLOHN	.....					1 840.00
N E B E N K O S T E N						
UNTERBODENSCHUTZ						12.00
HOHLRAUMKONSERVIERUNG						16.00
POLIEREN						8.00
GESAMTSUMME NEBENKOSTEN	.....					36.00
L A C K I E R U N G      ZEITBASIS      10 AW = 1 STD						
ARBEITSLOHN	77.0	AW	X	110.00	EUR/STD	847.00
LACKIERMATERIAL	40.00	%				338.80
GESAMTSUMME LACKIERUNG INKL MATERIAL	.....					1 185.80
E R S A T Z T E I L E					2 871.93	
KLEINERSATZTEILE ( 2.0%)						57.44
GESAMTSUMME ERSATZTEILE	.....					2 929.37
R E P A R A T U R K O S T E N      OHNE MWST.....						5 991.17
-----						
MWST 19.00 %						1 138.32
R E P A R A T U R K O S T E N      MIT MWST.....						7 129.49

ERLAEUTERUNGEN:

E-TEILE-PREISE=UPE D HERST/IMPORT  
 E-TEILE-NR NICHT UNBEDINGT BST-NR  
 KN = KEINE ERSATZTEIL-/ARB-POS-NR  
 ZAX =ZEITERHEBUNG DURCH AUDATEX

\* = ANWENDERANGABEN  
 : = ET LACKIERT/GEFAERBT GELIEFERT  
 )=ZEITANTEILE IN ANDERER POS ENTH  
 LIZENZ = ALTMA001

SYSTEM AUDATEX

## Fotoanlage



Bild 1

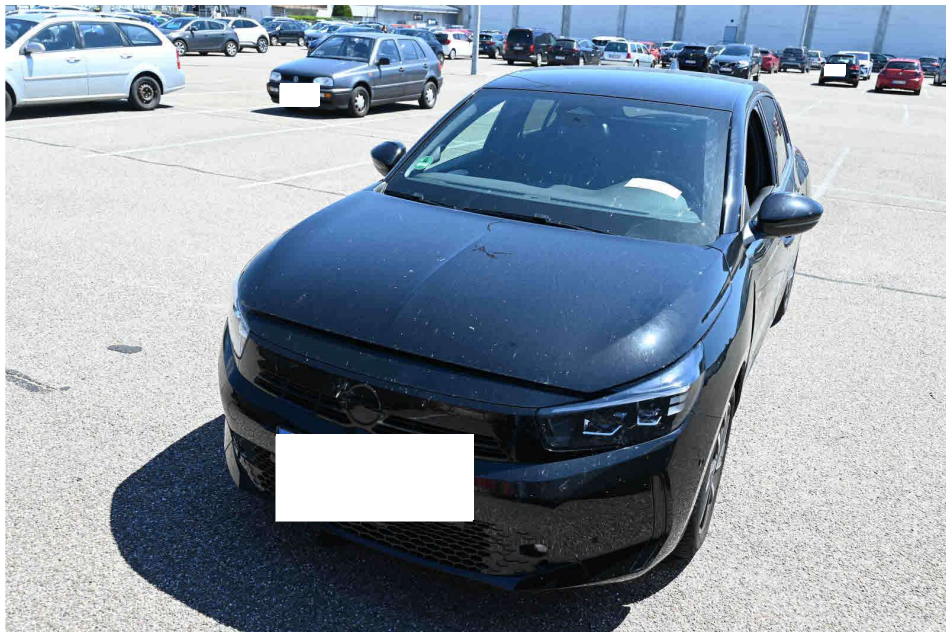


Bild 2



Bild 3



Bild 4

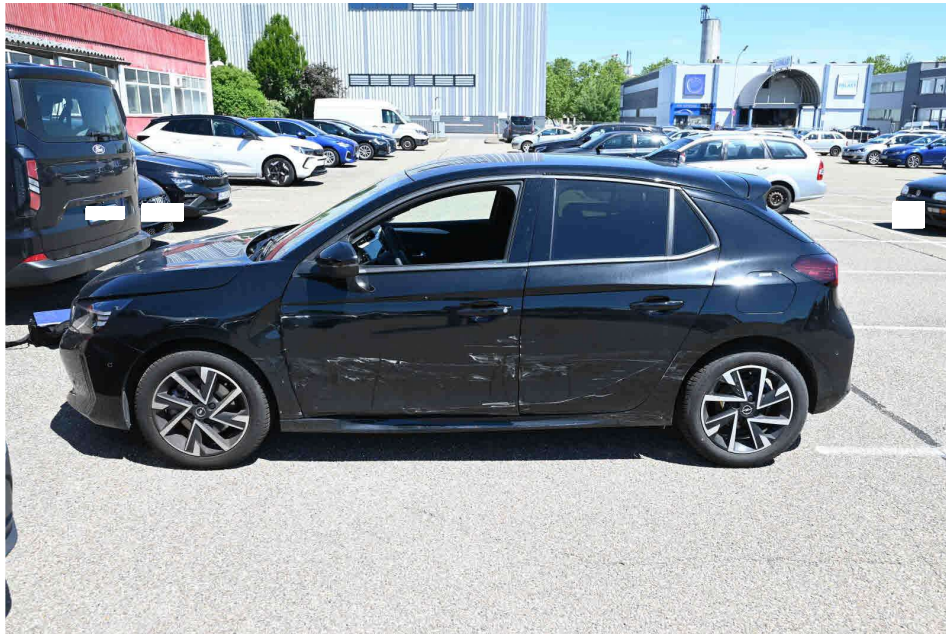


Bild 5



Bild 6



Bild 7



Bild 8

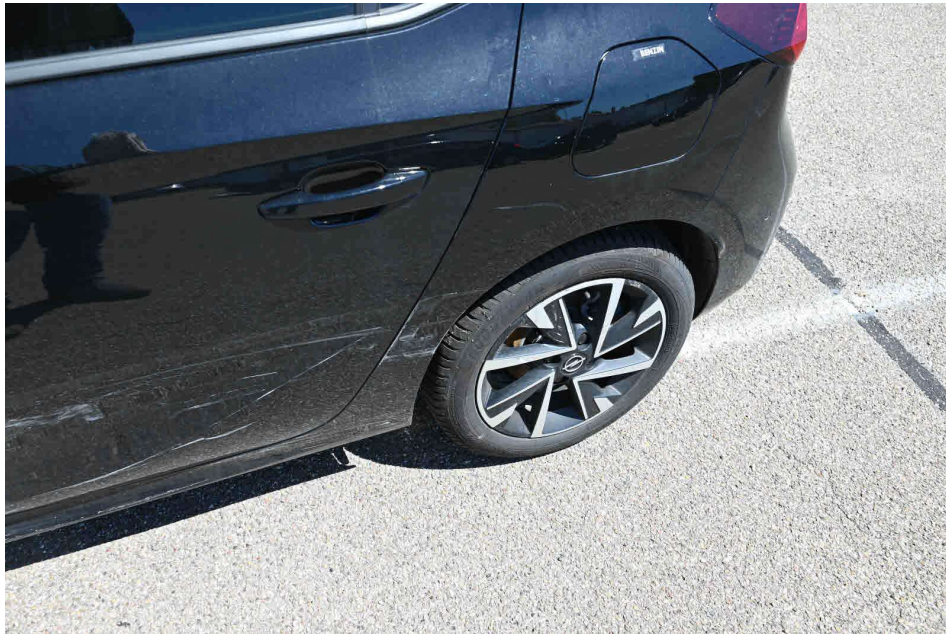


Bild 9



Bild 10



Bild 11



Bild 12



Bild 13

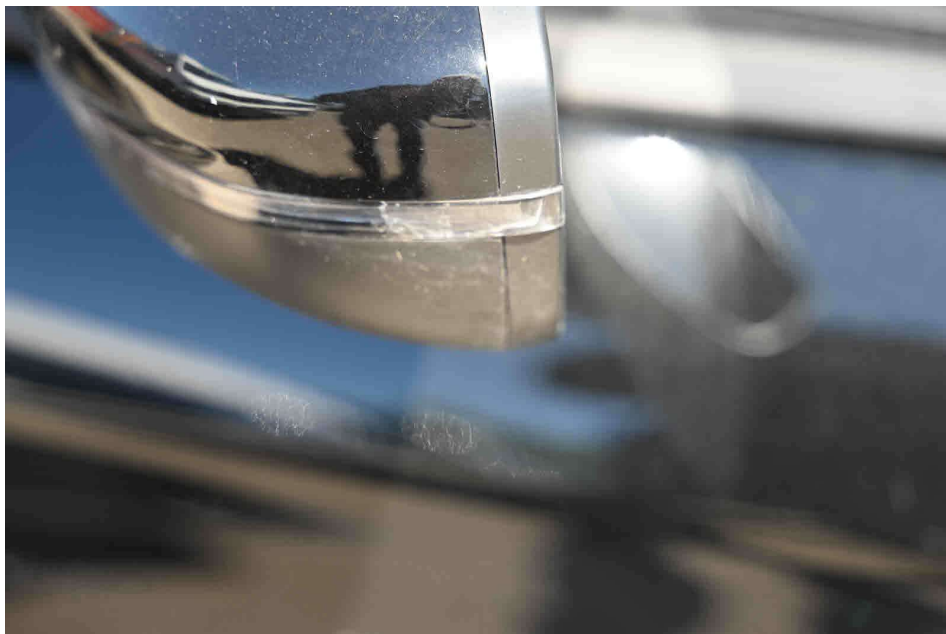


Bild 14