



Zustandsbericht

- Protokoll der Fahrzeugbewertung -

Berichts-Nr: 10153534
vom: 03.03.2026

» Übersicht

Auftrags-Nr: 1002337136
Besichtigt am: 03.03.2026 13:51
Berichts-Nr: 10153534
FIN: WAUZZZF39P1073081



Fahrzeugansicht - diagonal
vorne links



Fahrzeugansicht - diagonal
hinten rechts



Innenraum - Cockpit mit
Laufleistung



Zustandsbericht

- Protokoll der Fahrzeugbewertung -

Berichts-Nr: 10153534
vom: 03.03.2026

» Fahrzeugdaten

Fahrzeugkategorie:	Personenkraftwagen
Fahrzeugart:	SUV
Hersteller:	Audi
Modell:	Q3
HSN / TSN:	0588 / BOV
Erstzulassungsdatum:	01.02.2023
Laufleistung:	40.870 km
Nachweis Kilometerstand:	Abgelesen
Farbe:	Navarrablau Metallic
Farbe Dach:	Navarrablau Metallic
Antriebsart:	Frontantrieb
Motorisierung/Kraftstoff:	Benzin
Hubraum:	1.500 ccm
Leistung:	110 kW (150 PS)
Fahrzeuglänge:	
Fahrzeughöhe:	
Fahrzeugbreite:	
Zulässiges Gesamtgewicht:	
Radstand:	
Anzahl Achsen:	2
Zylinder:	4
Schadstoffklasse:	Euro 6
Anzahl Türen:	5
Anzahl Sitze:	5
Getriebe:	Schaltgetriebe 6-Gang
Polsterart:	Teilleder
Interieurfarbe:	schwarz-schwarz/schwarz-schwarz/schwarz/mondsilber
Anzahl vorhandene Schlüssel:	2

» Dokumente & Wartung

Nächste HU:	02.2026
Zulassungsbescheinigung (ZBT1 Original) vorhanden:	Ja
Zulassungsbescheinigung entgegengenommen:	Ja
Kennzeichen entgegengenommen:	Keine
Wartungsheft:	Digital
Wartungsnachweis:	Vollständig
Datum der letzten Wartung:	17.01.2025
Km-Stand bei letzter Wartung:	23.060 km
Restlauf bis Service:	12.200 KM



Zustandsbericht

Berichts-Nr: 10153534
vom: 03.03.2026

- Protokoll der Fahrzeugbewertung -

» Fahrzeugausstattung

12 Volt-Steckdose und 2 x USB-Anschlüsse im Fond	Drehstromgenerator 140 A
2-Zonen-Komfortklimaautomatik	Dreip.Automatikgurte hinten außen mit ECE-Label
4 Zyl.Ottomotor 1,5L Aggr. 05E.D	Einbau Differenzierung für Getriebe "MQ 281" -- Fahrzeugteile
4-Zyl. Ottomotor 1,5 L/110KW TSI Grundmotor ist: TJ7/N09/T9F/T57/T0D	--
Abdeckungen für Leichtmetallräder	Einbauteile f.4 Zyl.Motore
Abgaskonzept, EU6 AP	Einparkhilfe plus
Abwicklung Serie	Einstiegsleisten mit Aluminiumeinlegern vorn
advanced	Elektromechanische Parkbremse
Airbags vorn, Beifahrerairbag deaktivierbar	Elektromechanische Servolenkung
Aktivkohlebehälter (EVAP)	Elektronisches Stabilisierungsprogramm ESP
Akzentflächen schwarz glänzend	Entfall Modellbezeichnung und Leistungs-/Technologie-Schriftzug
Ambiente-Lichtpaket	Entriegelung Hintersitz Standard
Audi AG	Erhö.h.der Serienkraftstoffstbefüllung
Audi connect Navigation & Infotainment plus	Fahrzeuge ohne besonderen Produktaufwertungsmaßnahmen
Audi connect Remote & Control (für MMI Navigation plus)	Fahrzeugklassen-Differenzierung-F30/F3A-
Audi phone box	Federbereich 40 nur Einbausteuerung keine Bedarfsprognose
Audi pre sense basic	Fernlichtassistent
Audi pre sense front	Fertigungsablauf Standard
Audi Soundsystem	Folienbeklebung
Audi virtual cockpit plus	Frontantrieb
Aufkleber/Schilder, englisch-deutsch	Frontscheibe in Wärmeschutz- und Akustikverglasung
Außenspiegel elektrisch einstell-, beheiz- und anklappbar	Fußgänger- und Radfahrschutzmaßnahmen erweitert und vorausschauend
Außenspiegel links, asphärisch	Fußhebelwerk "Standard"
Außenspiegel rechts (großes Sichtfeld), konvex	Fußmatten vorn und hinten
Außenspiegelgehäuse in Wagenfarbe	Garagentoröffner
Batterie 420A (70Ah)	Gepäckraumklappe elektrisch öffnend und schließend
Batterie/Generator Kapazität Standard	Geschlossener Aufbau
Bauteilesatz ohne länderspezifische Bauvorschrift	Geschwindigkeitsbegrenzungsanlage
Berganfahrasistent	Geschwindigkeitsregelanlage
Betriebserlaubnis Nachtrag	gesetzlicher Notruf
Betriebsspannung 12 V	Gewichtsbereich 9 nur Einbausteuerung keine Bedarfsprognose
Bordliteratur in Deutsch	Glanzpaket
Bordwerkzeug	Grundausstattung
Businesspaket	Heckleuchten
Dachhimmel in Stoff in spezifischer Farbe	Heckspoiler
Dachreling in Aluminium	Innenspiegel automatisch abblendend, rahmenlos
Dämpfung vorn	Instrumenteneinsatz, Anzeige in KM/H
Dekoreinlage Micrometallic silber	ISOFIX und Top Tether für Fondsitze außen
Digitaler Radioempfang	Kältemittel R1234yf
Dispomodell 2	Kamerabasierte Verkehrszeichenerkennung
Doppelton-Signalhorn	Kein Selbstabholer



Zustandsbericht

Berichts-Nr: 10153534
vom: 03.03.2026

- Protokoll der Fahrzeugbewertung -

Kein Sonderfahrzeug, Standard-Ausführung	Ohne Frontspoiler
Keine Aktionsausführung	Ohne Innen-Sound-Maßnahmen (Nur für Audi/Seat)
Kennzeichenträger hinten (ECE)	Ohne Kamerasysteme/Umfeldsensorik
Kindersicherheits-Paket	Ohne Klappstisch an Vordersitzlehne
Kindersicherung elektrisch betätigt	Ohne Ladekabel
Kindersitzbefestigung ISOFIX für den Beifahrersitz	Ohne Ladekabel (Industriestecker)
Komfortfahrwerk	Ohne Lehnenentriegelung für Vordersitze
Komfortmittelarmlehne vorn	Ohne Lendenwirbelstütze in den Sitzlehnen
Komfortpaket	Ohne Logoprojektion
Komfortschlüssel, ohne Safelock	Ohne Mode3 Ladekabel
Kopfstützen hinten (3 Stück)	Ohne Multimedia" im Fahrzeug
Kopfstützen vorn	Ohne Nebelscheinwerfer
Kraftstoffsystem Otto-Einspritzer	Ohne Scheinwerferreinigungsanlage
Ladekantenschutz aus Edelstahl	Ohne Sitzbelüftung/Massagesitze
Landesverkaufsprogramm Deutschland	Ohne Sonder-Maßnahmen
Lederlenkrad 3-Speichen mit Multifunktion plus	Ohne Trennwand
Leuchtweitenregulierung, autom. statisch	Ohne Wandhalterung
Licht-/Regensensor	Ohne Wärmespeicher/Zusatzheizung
Linkslenker	Ohne zus. Triebwerks-Unterschutz
LTE-Unterstützung für Audi phone box	Ohne Zusatz-/Standheizung
Mikrofaser Dinamica/Kunstleder mono.pur 550-Kombination	Ottomotor
Mit Elektrische Lenksäulenverriegelung (ELV)	Räder Audi Sport, 5-Arm-Trapezoid, titangrau matt, glanzgedreht, 8,5Jx19, Reifen 255/45 R19
Mit Multifunktionskamera	Räder der Audi Sport / Quattro GmbH
Mit spez. Schilder/Aufkleber/ Sicherheitszertifikate für Deutschland	Radschrauben Standard
MMI Navigation plus	Radstand
MMI Navigation plus mit MMI touch	Rechtsverkehr
Motorabdeckung	Regionscode " ECE " für Radio
N.N.N. Ausführung 1	Reifen 255/45 R19 104Y xl
Nicht Heissland	Reifen ohne Festlegung der Reifenmarke
Nichtraucherausführung	Reifendruck-Kontrollanzeige
Ohne 2. Batterie	Reifenreparaturset
Ohne Ablagepaket	Rücksitzbank plus mit Mittelarmlehne und Cupholder
Ohne akustisches Fahrzeug-Warnsystem	Schaltgetriebe
Ohne alternativ-Antriebssystem	Scheibenbremsen hinten
Ohne Aluminiumoptik im Interieur	Scheibenbremsen vorn, 16 Zoll (ECE)
Ohne Audi drive select	Scheinwerfer
Ohne Bedieneinheit Ladesystem	Seitenairbags vorn und Kopfairbagsystem
Ohne besondere Karosseriemaßnahmen	Seitliche Dekorfolien
Ohne Dacheinsatz (Volldach)	Serienqualität
Ohne ECO-Funktion	Serviceanzeige 30000 km oder 2 Jahre (variabel)
Ohne Elektromotor (Hybrid)	Sitzbelegungserkennung
Ohne Feuerlöscher	Sitzheizung vorn



Zustandsbericht

- Protokoll der Fahrzeugbewertung -

Berichts-Nr: 10153534
vom: 03.03.2026

Smartphone-Interface
Sonnenschutzverglasung abgedunkelt
spezielles Typschild EU
Sportsitze vorn
Sprachdialogsystem
Spurverlassenswarnung
Spurwechselwarnung
Stabilisator hinten
Stabilisator vorn
Stahlräder mit Radvollblende, 6,5Jx17 Winterreifen 215/65 R17
Standardabgasanlage
Standard-Klimazonen
Start-Stop-System mit Rekuperation
Stoßfänger advanced in Kontrastlackierung
Tagfahrlicht
Top-Infotainment High (MIB3)
Trägerfrequenz 433,92 bis 434,42 MHz
Transportschutz (Ausf.1)
Türarmauflage in Kunstleder
Typprüfand Deutschland
Verbandmaterial mit Warndreieck
Vorbereitung für Anhängervorrichtung
Vordersitze manuell einstellbar
Wartungsintervallverlängerung
Waschwasser-Standanzeige
Wegfahrsperrung elektronisch



Zustandsbericht

- Protokoll der Fahrzeugbewertung -

Berichts-Nr: 10153534
vom: 03.03.2026

» Bereifung

MONTIERTE BEREIFUNG

Hersteller	Ort	Position	Typ	Felge	Dimension	Profiltiefe
Continental	Vorne	Links	Winter	Stahl	215/65 R 17 99 H	7,0 mm
Continental	Vorne	Rechts	Winter	Stahl	215/65 R 17 99 H	7,0 mm
Continental	Hinten	Links	Winter	Stahl	215/65 R 17 99 H	8,0 mm
Continental	Hinten	Rechts	Winter	Stahl	215/65 R 17 99 H	8,0 mm

Reifen zulässig: Ja

Reifen verkehrssicher: Ja

ZUSÄTZLICHE BEREIFUNG

Hersteller	Ort	Position	Typ	Felge	Dimension	Profiltiefe
Continental			Sommer	Aluminium	255/45 R 19 104 Y	5,0 mm
Continental			Sommer	Aluminium	255/45 R 19 104 Y	5,0 mm
Continental			Sommer	Aluminium	255/45 R 19 104 Y	5,0 mm
Continental			Sommer	Aluminium	255/45 R 19 104 Y	5,0 mm

Reifen zulässig: Ja

Reifen verkehrssicher: Ja

ERSATZ-/NOTRAD & ZUBEHÖR

Bordwerkzeug vorhanden: Ja

Tirefit vorhanden: Ja

Tirefit Ablaufdatum: 10.2026

Kompressor vorhanden: Ja



Zustandsbericht

- Protokoll der Fahrzeugbewertung -

Berichts-Nr: 10153534
vom: 03.03.2026

» Wertmindernde Faktoren

Nr	Bauteil	Schadensbeschreibung	Reparaturempfehlung
1	Windschutzscheibe	Steinschlag	Ersetzen
2	Tür hinten rechts	Delle(n) und Kratzer	Instandsetzen + lackieren
3	Stoßfänger hinten	Kratzer	Lackieren
4	Heckspoiler	Kratzer	Lackieren
5	Vorbereitungszeit Karosserie	Lack Vorbereitung	Ausführen
6	Innenraum	Verschmutzt	Chemische Reinigung
7	Stoßfängerspoiler vorne	Fehlstellung	Demontage/Montage
8	HU/AU (Haupt-/Abgasuntersuchung)	Abgelaufen	Erneuern
9	Stoßfängerspoiler vorne rechts	Kratzer	Lackieren

» Gebrauchsspuren

Nr	Bauteil	Schadensbeschreibung	Reparaturempfehlung
1	Motorhaube	Steinschlag	Akzeptabel (Gebrauchsspur)
2	Einstieg Verkleidung vorne rechts	Delle(n)	Akzeptabel (Gebrauchsspur)
3	Zusätzliche(r) Reifen	Riss	Akzeptabel (Gebrauchsspur)
4	Zusätzliche Felge(n) Glanzgedreht	Kratzer	Akzeptabel (Gebrauchsspur)



Zustandsbericht

- Protokoll der Fahrzeugbewertung -

Berichts-Nr: 10153534
vom: 03.03.2026

» Merkantile Wertminderung

Unfallfahrzeug:	Ja
Vorschäden bekannt:	Ja
Vorschäden feststellbar:	Ja
Nachlackierungen vorhanden:	Ja
Nachlackierungen professionell ausgeführt:	Ja
Lackschichtdickenmessung durchgeführt:	Ja - mit Auffälligkeiten/Abweichungen

ERGEBNISSE DER LACKSCHICHTDICKENMESSUNG

Bauteil	Lack (μm)
Lackschichtdicke Kotflügel vorne links (μm)	199,0
Lackschichtdicke Tür vorne links (μm)	176,0
Lackschichtdicke Tür hinten links (μm)	186,0

Pro Bauteil wurden mindestens 3 Messungen durchgeführt.



Zustandsbericht

Berichts-Nr: 10153534
vom: 03.03.2026

- Protokoll der Fahrzeugbewertung -

» Hinweise zum Zustandsbericht

Angaben zum Auftrag und zum Bewertungsumfang:

Es wurde der Auftrag erteilt, einen Zustandsbericht über das beschriebene Fahrzeug zu erstellen.

Die Fahrzeugzustandsbewertung erfolgte auftragsgemäß auf Basis der vom Auftraggeber vorgegebenen Standards für Fahrzeugbewertungen. Die Feststellungen im Einzelfall trifft der Sachverständige aufgrund eigener Sachkunde und nach eigenem sachverständigen Ermessen.

Fahrzeug-Identifizierung:

WAUZZZF39P1073081

FIN abgelesen und stimmt mit Unterlagen überein

Allgemeinzustand:

Verschmutzt

Besichtigungsbedingungen:

Nicht ausreichend

Hebebühne/Hubmittel benutzt:

Ja

Motorenlauf durchgeführt:

Ja

Fahrprobe durchgeführt:

Nein



Zustandsbericht

- Protokoll der Fahrzeugbewertung -

Berichts-Nr: 10153534
vom: 03.03.2026

» Sonstige Bemerkungen

Vorliegendes Exemplar wurde auf elektronischem Wege erzeugt. Es ist ohne Originalunterschrift gültig.

Zusätzliche Hinweise zum Zustandsbericht:

(03.03.2026 13:50) Vorbehaltlich Fehlerspeicher auslesen, Kostenausweitungen, Nachbelastungen möglich. Karosserie / Lack nur eingeschränkt bewertbar Fahrzeug stark verschmutzt, Kostenausweitungen, Nachbelastungen möglich.



Zustandsbericht

- Protokoll der Fahrzeugbewertung -

Berichts-Nr: 10153534
vom: 03.03.2026

» Ansichtsfotos



Fahrzeugansicht - diagonal vorne links



Fahrzeugansicht - diagonal vorne rechts



Fahrzeugansicht - diagonal hinten links



Fahrzeugansicht - diagonal hinten rechts



Innenraum - Cockpit mit Laufleistung



Equipment - Bordwerkzeug



Seitenansicht - Schweller links



Seitenansicht - Schweller rechts



Fahrzeug - Typenschild/Fahrgestellnummer



Räder - Rad montiert vorne links



Räder - Rad montiert vorne rechts



Räder - Rad montiert hinten links



Räder - Rad montiert hinten rechts



Räder - Rad beiliegend #1



Räder - Rad beiliegend #2



Räder - Rad beiliegend #3



Zustandsbericht

- Protokoll der Fahrzeugbewertung -

Berichts-Nr: 10153534
vom: 03.03.2026



Räder - Rad beiliegend #4



Innenraum - Mittelkonsole



Fahrzeug - Motorraum offen



Equipment - Boardmappe/
Securitybag



Innenraum - Kofferraum



Fahrzeug - abgegebene ZB1



Lackstärke Tür hinten links



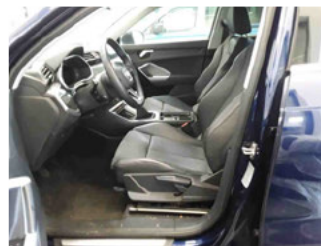
Lackstärke Tür vorne links



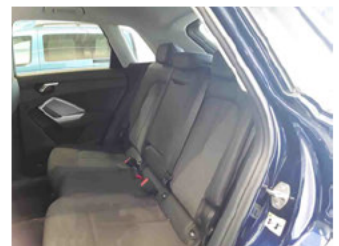
Lackstärke Kotflügel vorne links



Fahrzeug - Serviceunterlagen /
Wartungsnachweis



Innenraum - vorne



Innenraum - hinten



Räder - Haltbarkeitsdatum
Tirefit



Unterbodenscan



Innenraum -
Navigationsgerät/Radio



Zustandsbericht

- Protokoll der Fahrzeugbewertung -

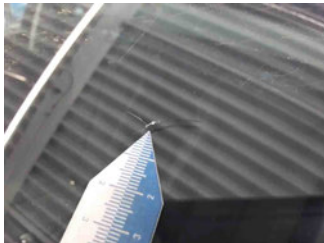
Berichts-Nr: 10153534
vom: 03.03.2026

» Beschädigungsfotos

WERTMINDERNDE FAKTOREN

1 - Windschutzscheibe - Steinschlag - Ersetzen

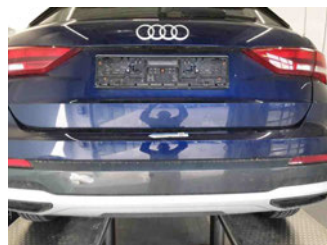
Kommentar	Rissbildung.
-----------	--------------



2 - Tür hinten rechts - Delle(n) und Kratzer - Instandsetzen + lackieren



3 - Stoßfänger hinten - Kratzer - Lackieren



4 - Heckspoiler - Kratzer - Lackieren

Kommentar	Diffusor.
-----------	-----------



5 - Vorbereitungszeit Karosserie - Lack Vorbereitung - Ausführen



Zustandsbericht

- Protokoll der Fahrzeugbewertung -

Berichts-Nr: 10153534
vom: 03.03.2026

6 - Innenraum - Verschmutzt - Chemische Reinigung



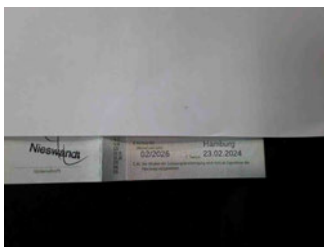
7 - Stoßfängerspoiler vorne - Fehlstellung - Demontage/Montage

Kommentar

Kostenausweitung nach zerlegen möglich.



8 - HU/AU (Haupt-/Abgasuntersuchung) - Abgelaufen - Erneuern



9 - Stoßfängerspoiler vorne rechts - Kratzer - Lackieren

Kommentar

Smart Repair!!!!





Zustandsbericht

- Protokoll der Fahrzeugbewertung -

Berichts-Nr: 10153534
vom: 03.03.2026

GEBRAUCHSSPUREN

1 - Motorhaube - Steinschlag - Akzeptabel (Gebrauchsspur)



2 - Einstieg Verkleidung vorne rechts - Delle(n) - Akzeptabel (Gebrauchsspur)



3 - Zusätzliche(r) Reifen - Riss - Akzeptabel (Gebrauchsspur)

Kommentar	Riss Oberflächlich, keine Sicherheitsrelevante Beschädigung.
-----------	--



4 - Zusätzliche Felge(n) Glanzgedreht - Kratzer - Akzeptabel (Gebrauchsspur)

Kommentar	Lackabplatzer.
-----------	----------------

