

» Übersicht

Auftrags-Nr: 1002372898
Besichtigt am: 10.04.2026 14:42
Berichts-Nr: 10759229
FIN: TMBGR7NW6N3050451



Fahrzeugansicht - diagonal
vorne links



Fahrzeugansicht - diagonal
hinten rechts



Innenraum - Cockpit mit
Laufleistung



Zustandsbericht

- Protokoll der Fahrzeugbewertung -

Berichts-Nr: 10759229
vom: 09.06.2026

» Fahrzeugdaten

| | |
|-------------------------------------|-------------------------------|
| Fahrzeugkategorie: | Personenkraftwagen |
| Fahrzeugart: | SUV |
| Hersteller: | Skoda |
| Modell: | Kamiq |
| HSN / TSN: | 8004 / AVS |
| Erstzulassungsdatum: | 02.02.2022 |
| Laufleistung: | 46.575 km |
| Nachweis Kilometerstand: | Abgelesen |
| Farbe: | Titan-Blau Metallic |
| Farbe Dach: | Titan-Blau Metallic |
| Antriebsart: | Frontantrieb |
| Motorisierung/Kraftstoff: | Benzin |
| Hubraum: | 1.000 ccm |
| Leistung: | 81 kW (111 PS) |
| Fahrzeuglänge: | |
| Fahrzeughöhe: | |
| Fahrzeugbreite: | |
| Zulässiges Gesamtgewicht: | |
| Radstand: | |
| Anzahl Achsen: | 2 |
| Zylinder: | 3 |
| Schadstoffklasse: | Euro 6 |
| Anzahl Türen: | 4 |
| Anzahl Sitze: | 5 |
| Getriebe: | Schaltgetriebe 6-Gang |
| Polsterart: | Stoff |
| Interieurfarbe: | Satin schwarz/grau Formhimmel |
| Anzahl vorhandene Schlüssel: | 2 |

» Dokumente & Wartung

| | |
|---|---------------|
| Nächste HU: | |
| Zulassungsbescheinigung (ZBT1 Original) vorhanden: | Nein |
| Zulassungsbescheinigung entgegengenommen: | Nein |
| Kennzeichen entgegengenommen: | Keine |
| Wartungsheft: | Digital |
| Wartungsnachweis: | Nicht prüfbar |
| Datum der letzten Wartung: | |
| Km-Stand bei letzter Wartung: | |

» Fahrzeugausstattung

| | |
|--|---|
| "FRONT ASSIST" Radarbeobachtung des Raums vor dem Fzg.,inkl. City ANB, ohne adaptive | DAB - Digitaler Radioempfang |
| "KESSY" Keyless Entry System (ohne SAFE funktion) | Dachhimmel grau |
| 12 Volt-Steckdose im Kofferraum | Dachreling, schwarz |
| 2 USB Typ-C vorne und 2 USB Typ-C hinten | Dämpfung hinten |
| 2-Speichen Multifunktionslederlenkrad mit Heizung | Dämpfung vorn |
| 2-Speichen Multifunktionslederlenkrad mit Heizung | Dekor-Einlagen Lattice Grey |
| 3 Zyl.Ottomotor 1,0L Aggr. 05C.A | Drehstromgenerator 140 A |
| 3-Zylinder-Ottomotor 1,0 L/81 KW TSI Grundmotor ist: TJ4/TC5 | Dreip.Automatikgurte hinten außen mit ECE-Label |
| 4 Türen | Dreip.Automatikgurte vo.m.Gurtstraffer und Höheneinstellung |
| 6-Gang-Schaltgetriebe | Dreipunkt-Automatikgurt für mittleren Fondsitz |
| 8 Lautsprecher (passiv) | Einbau Differenzierung für Getriebe"MQ 200_GA" -- Fahrzeugteile -- |
| Abdeckungen für Leichtmetallräder | Einparkhilfe vorne + hinten |
| Abgaskonzept, EU6 AP | Einstiegleisten in den Türausschnitten |
| Aktivkohlebehälter (EVAP) | Einton-Signalhorn |
| Ambientebeleuchtung Wei~ | Elektronisches Stabilisierungsprogramm (ESP) |
| Ambition | Embleme |
| Anh{ngerkupplung schwenkbar, el. ausl{sbar und mit Adapter | Erweiterte Innengeräuschkämpfung |
| Anhängevorrichtung mechanisch schwenkbarund elektrisch auslösbar | Fahrerkniefairbag |
| Antenne nur für FM Empfang, Diversity | Fahrzeugklassen-Differenzierung -655- |
| Aufkleber/Schilder, deutsch-französisch-holländisch | Federbereich 25 nur Einbausteuerung keine Bedarfsprognose |
| Aufnahmevorrichtung im Kofferraum | Fensterheber mit Komfortschaltung und Abschaltsicherung, elektrisch |
| Aufschlagschutz auf Sto~f{nger schwarzgenarbt, ohne Schwellerabdeckung | Fensterleiste in Chrom |
| Außenspiegel links, konvex | Fernlichtassistent |
| Außenspiegel rechts, konvex | Fertigungsablauf Standard |
| Aussenspiegel und T}rgriffe in Wagenfarbe | Frischlufansaugung mit Aktivkohlefilter |
| Außenspiegel, Fahrerseite automatisch abblendbar; elektrisch anklapp-/einstell/beheizbar | Frontantrieb |
| Batterie 320A (59Ah) | Frontscheibe in Wärmeschutzglas |
| Bauteilesatz,-Deutschland entsprechenderFahrzeugausführung,diverse Teile | Frostschutz bis -25 Grad Celsius Toleranz bis -30 Grad C |
| Berganfahrassistent | Fußgängerschutzmaßnahmen erweitert und vorausschauend |
| Betriebserlaubnis Nachtrag | Fußhebelwerk "Standard" |
| Black Piano | Fußmatten vorn und hinten |
| Bluetooth | Gepäckraumabdeckung |
| Bordliteratur in Deutsch | Geschwindigkeitsregelanlage + Speedlimiter |
| Bordwerkzeug | Gewichtsbereich 14 nur Einbausteuerung keine Bedarfsprognose |
| Brillen-Ablage/Halter | Gurtkontrolle, opt.u.akust., E-Kontakt |
| Care connect 1 Jahr | Handschuhfachklappe,mit Leuchte |
| CLEVER DEU | Heckklappe Standard |
| Climatronic mit Stauluftregelung, FCKW-frei | Heckscheiben-Wisch-Waschanlage mit Intervallschaltung |
| Crossover | Hinterachse "Standard" |
| | Hinterachsgewicht Ausführung 1 |



Zustandsbericht

Berichts-Nr: 10759229
vom: 09.06.2026

- Protokoll der Fahrzeugbewertung -

| | |
|---|---|
| Höheneinstellung,manuell,für Vordersitze | Ohne elektrische Betätigung der Heckklappe |
| Instrumenteneinsatz, Anzeige in KM/H | Ohne Elektrische Lenksäulenverriegelung (ELV) |
| Interieururleisten und Ausströmmerrahmen Chrom | Ohne erweitertem Sicherheitssystem |
| Kältemittel R1234yf | Ohne Feuerlöscher |
| Kein Sonderfahrzeug,Standard-Ausführung | Ohne Halter |
| Kindersitzverankerung für Kindersitzsystem I-Size, 2 x top tether und Kindersitzverankerung vorn BF-Seite | Ohne Klapptisch an Vordersitzlehne |
| Kofferraumnetz | Ohne Kühlbox/Handschuhfach-Kühlung |
| Kopfstützen für Vordersitze, höhenein- stellbar | Ohne Ladeboden |
| Kopfstützen hinten (3 Stück) | Ohne Lehnenentriegelung für Vordersitze |
| Kraftstoffsystem Otto-Einspritzer (Tropicalisiert) | Ohne Müdigkeitserkennung |
| Kühlerschutzgitter mit Chromleiste | Ohne Navigationsgerät |
| Landesverkaufsprogramm Deutschland | Ohne Sprachsteuerung |
| Leergewichtsbereich 1 | Ohne Trennwand |
| Leichtmetallräder 6 1/2J x 17 | Ohne Überführungsausrüstung |
| Lendenwirbelstütze, manuell einstellbar in Vordersitzlehnen | Ohne Verkehrszeichenerkennung |
| Lenksäule,axial u.vertikal einstellbar | Ohne Wärmespeicher/Zusatzheizung |
| Leuchtweitenregulierung,autom.dynamisch (reguliert sich im Fahrbetrieb) | Ohne zus. Funktionsfehleranzeige |
| Licht & Sicht | Ohne zus. Karosserieabdeckungen seitlich(Steinschlagschutz) |
| Linkslenker | Ohne Zusatz-/Standheizung |
| Mirror Link | Pannen-Set |
| Mit Adapter | Radio Bolero 8" |
| Mit Blende | Radschrauben Standard |
| Mit Multifunktionskamera | Radstand |
| Mit Rückfahrkamerasystem | Rechtsverkehr |
| Mit Regenschirm | Regionscode " ECE " für Radio |
| Mittelarmlehne vorn "Jumbo Box" | Reifen 205/55 R17 91V Rollwiderstandsoptimiert |
| Mittelarmlehne vorn "Jumbo Box" + 2 USB hinten (nur laden) | Reifen ohne Festlegung der Reifenmarke |
| Mittelkonsole | Reifendruckkontrolle |
| Modul Boden hinten Ausführung 1 | Remote Access / Proaktiver Dienst |
| Multifunktionsanzeige Maxidot | Rücksitzbank ungeteilt, Lehne geteilt umlegbar |
| Nebelscheinwerfer (integriert) | Schalthebelknopf/-Griff in Leder |
| Nicht Heissland | Scheibenbremsen hinten (Geomet D) |
| Nichtraucherausführung | Scheibenbremsen vorn (Geomet D) |
| Normal-Lackierung | Scheibenwaschdüsen beheizbar, vorn |
| Notrufsystem eCall+ | Scheibenwischer-Intervallschaltung mit Licht/Regensensor |
| Ohne "drive select" | Scheinwerferreinigungsanlage |
| Ohne 2. Batterie | Schlüssel für Schließsystem mit Fernbedienung |
| Ohne Abfalleimer | Schriftzugsatz in Grundauführung |
| Ohne alternativ-Antriebssystem | Schubladen unter den Vordersitzen |
| Ohne Beidseitiger Bodenbelag | Seitenairbag vorn, mit Kopfairbag |
| Ohne Dacheinsatz (Voll Dach) | Seitenschutzleiste |
| Ohne ECO-Funktion | Serienkraftstoff-Erstbefüllung |
| | Serviceanzeige 30000 km oder 2 Jahre (variabel) |



Zustandsbericht

- Protokoll der Fahrzeugbewertung -

Berichts-Nr: 10759229
vom: 09.06.2026

Servolenkung
Sicherheitsinnenspiegel automatisch abblendbar
SIDE ASSIST
Simply clever Paket
Sitzbezüge in Stoff
Sitzheizung für Vordersitze getrennt regelbar
Sondermodell 2021
Sonnenblenden mit Spiegel auf Beifahrerseite und Airbag-
Label auf Sonnenblende
Spezielles Typschild für EG für M1-Pkw
Spurhalte assist
Spurwechselassistent
Stabilisator vorn
Standard Sitze
Standard-Klimazonen
Start/Stop-Anlage mit Rekuperation
Stoßfänger Standard
Sunset
Türverkleidung Insert - Stoff
Tagesfahrlicht mit Assistenzfahrlicht u. Coming- Leaving-home
Funktion manuell
Trägerfrequenz 433,92 bis 434,42 MHz
Transportschutzfolie (Mindestschutz) mit zus.
Transportschutzmaßnahmen
Typprüfstand Deutschland
Überhang hinten, kurz
Variante
Verlängerte Garantie für 5 Jahre, bis 50 000 km
Version Standard plus
Voll LED Hauptscheinwerfer
Voll LED SBBR Leuchte, Fahrtrichtungsanzeiger animiert
Wartungsintervallverlängerung
Waschwasser-Standanzeige
Wegfahrsperrung elektronisch
Zentralverriegelung "Keyless-Entry" ohne Safesicherung
Zus. Triebwerks-Unterschutz
Zusätzliche Außengeräuschkämpfung



Zustandsbericht

- Protokoll der Fahrzeugbewertung -

Berichts-Nr: 10759229
vom: 09.06.2026

» Bereifung

MONTIERTE BEREIFUNG

| Hersteller | Ort | Position | Typ | Felge | Dimension | Profiltiefe |
|------------|--------|----------|--------|-----------|------------------|-------------|
| Michelin | Vorne | Links | Sommer | Aluminium | 205/55 R 17 91 V | 5,0 mm |
| Michelin | Vorne | Rechts | Sommer | Aluminium | 205/55 R 17 91 V | 5,0 mm |
| Michelin | Hinten | Links | Sommer | Aluminium | 205/55 R 17 91 V | 6,0 mm |
| Michelin | Hinten | Rechts | Sommer | Aluminium | 205/55 R 17 91 V | 6,0 mm |

Reifen zulässig: Ja

Reifen verkehrssicher: Ja

ZUSÄTZLICHE BEREIFUNG

Derzeit befinden sich ein oder mehrere Reifen im Fahrzeug, die nicht zum Lieferumfang gehören.

ERSATZ-/NOTRAD & ZUBEHÖR

Bordwerkzeug vorhanden: Ja

Tirefit vorhanden: Ja

Tirefit Ablaufdatum: 10.2025

Kompressor vorhanden: Ja



Zustandsbericht

- Protokoll der Fahrzeugbewertung -

Berichts-Nr: 10759229
vom: 09.06.2026

» Wertmindernde Faktoren

| Nr | Bauteil | Schadensbeschreibung | Reparaturempfehlung |
|----|----------------|---|---------------------|
| 1 | Wartung | Wartung fällig | Ausführen |
| 2 | Lenkrad | Beschädigt | Smart Repair Leder |
| 3 | Batterie vorne | Abweichend vom Auslieferungszustand/-umfang | Entfernen |
| 4 | Innenraum | Verschmutzt | Reinigen |
| 5 | Tirefit | Abgelaufen | Ersetzen |

» Gebrauchsspuren

Das Fahrzeug weist dem Alter, der Laufleistung und dem Einsatzzweck entsprechende Gebrauchsspuren auf.



Zustandsbericht

- Protokoll der Fahrzeugbewertung -

Berichts-Nr: 10759229
vom: 09.06.2026

» Merkantile Wertminderung

| | |
|---|--|
| Vorschäden bekannt: | Nein |
| Vorschäden feststellbar: | Nein |
| Nachlackierungen vorhanden: | Nein |
| Lackschichtdickenmessung durchgeführt: | Ja - ohne Auffälligkeiten/Abweichungen |

ERGEBNISSE DER LACKSCHICHTDICKENMESSUNG

Die Messwerte lagen im üblichen Bereich.

Pro Bauteil wurden mindestens 3 Messungen durchgeführt.



Zustandsbericht

- Protokoll der Fahrzeugbewertung -

Berichts-Nr: 10759229
vom: 09.06.2026

» Hinweise zum Zustandsbericht

Angaben zum Auftrag und zum Bewertungsumfang:

Es wurde der Auftrag erteilt, einen Zustandsbericht über das beschriebene Fahrzeug zu erstellen.

Die Fahrzeugzustandsbewertung erfolgte auftragsgemäß auf Basis der vom Auftraggeber vorgegebenen Standards für Fahrzeugbewertungen. Die Feststellungen im Einzelfall trifft der Sachverständige aufgrund eigener Sachkunde und nach eigenem sachverständigen Ermessen.

Fahrzeug-Identifizierung:

TMBGR7NW6N3050451

FIN abgelesen und stimmt mit Unterlagen überein

Allgemeinzustand:

Mittelmäßiger Allgemeinzustand

Besichtigungsbedingungen:

Eingeschränkt

Hebebühne/Hubmittel benutzt:

Nein

Motorenlauf durchgeführt:

Nein

Fahrprobe durchgeführt:

Nein



Zustandsbericht

- Protokoll der Fahrzeugbewertung -

Berichts-Nr: 10759229
vom: 09.06.2026

» Sonstige Bemerkungen

Vorliegendes Exemplar wurde auf elektronischem Wege erzeugt. Es ist ohne Originalunterschrift gültig.

» Ansichtsfotos



Fahrzeugansicht - diagonal vorne links



Fahrzeugansicht - diagonal vorne rechts



Fahrzeugansicht - diagonal hinten links



Fahrzeugansicht - diagonal hinten rechts



Innenraum - Cockpit mit Laufleistung



Equipment - Bordwerkzeug



Seitenansicht - Schweller links



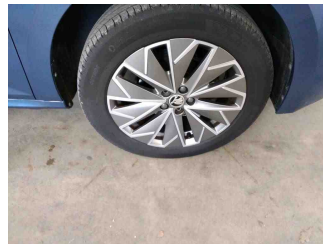
Seitenansicht - Schweller rechts



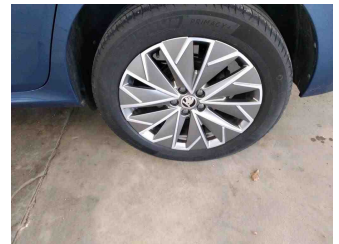
Fahrzeug - Typenschild/Fahrgestellnummer



Räder - Rad montiert vorne links



Räder - Rad montiert vorne rechts



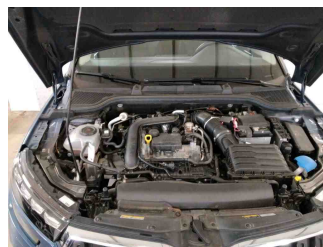
Räder - Rad montiert hinten links



Räder - Rad montiert hinten rechts



Innenraum - Mittelkonsole



Fahrzeug - Motorraum offen



Equipment - Boardmappe/ Securitybag

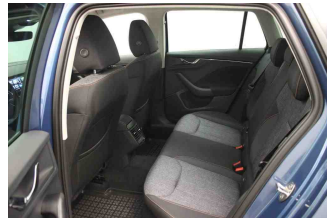
Zustandsbericht

- Protokoll der Fahrzeugbewertung -

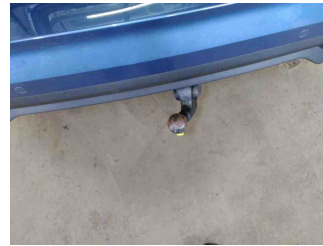
Berichts-Nr: 10759229
vom: 09.06.2026



Innenraum - Kofferraum



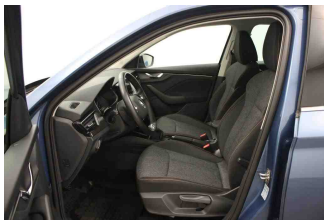
Innen links



Equipment - Anhängerkupplung



Fahrzeug - Serviceunterlagen /
Wartungsnachweis



Innenraum - vorne



Innenraum - hinten



Räder - Haltbarkeitsdatum
Tirefit



Innenraum -
Navigationsgerät/Radio

» Beschädigungsfotos

WERTMINDERNDE FAKTOREN

1 - Wartung - Wartung fällig - Ausführen

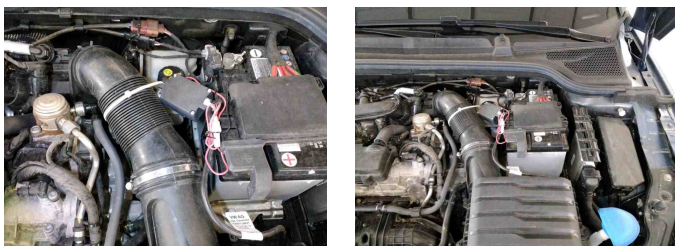
2 - Lenkrad - Beschädigt - Smart Repair Leder



3 - Batterie vorne - Abweichend vom Auslieferungszustand/-umfang - Entfernen

Kommentar

Kosten geschätzt



4 - Innenraum - Verschmutzt - Reinigen



5 - Tirefit - Abgelaufen - Ersetzen





Zustandsbericht

- Protokoll der Fahrzeugbewertung -

Berichts-Nr: 10759229
vom: 09.06.2026