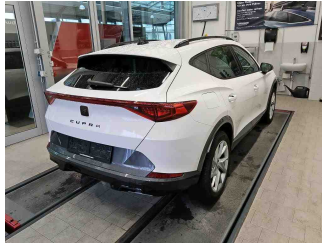


» Übersicht

Auftrags-Nr: 1002285783
Besichtigt am: 28.01.2026 14:03
Berichts-Nr: 9931585
FIN: VSSZZZKM3RR038167



Fahrzeugansicht - diagonal
vorne links



Fahrzeugansicht - diagonal
hinten rechts



Innenraum - Cockpit mit
Laufleistung

» Fahrzeugdaten

Fahrzeugkategorie:	Personenkraftwagen
Fahrzeugart:	SUV
Hersteller:	Cupra
Modell:	Formentor
HSN / TSN:	7593 / ARC
Erstzulassungsdatum:	30.10.2023
Laufleistung:	19.565 km
Nachweis Kilometerstand:	Abgelesen
Farbe:	"Candy" Weiss
Farbe Dach:	"Candy" Weiss
Antriebsart:	Frontantrieb
Motorisierung/Kraftstoff:	Benzin
Hubraum:	1.500 ccm
Leistung:	110 kW (150 PS)
Fahrzeuglänge:	
Fahrzeughöhe:	
Fahrzeugbreite:	
Zulässiges Gesamtgewicht:	
Radstand:	
Anzahl Achsen:	2
Zylinder:	4
Schadstoffklasse:	Euro 6
Anzahl Türen:	4
Anzahl Sitze:	5
Getriebe:	Automatik 7-Gang
Polsterart:	Stoff
Interieurfarbe:	Titanschwarz - Palomino-Braun
Anzahl vorhandene Schlüssel:	2

» Dokumente & Wartung

Nächste HU:	
Zulassungsbescheinigung (ZBT1 Original) vorhanden:	Nein
Zulassungsbescheinigung entgegengenommen:	Nein
Kennzeichen entgegengenommen:	Keine
Wartungsheft:	Digital
Wartungsnachweis:	Nicht prüfbar
Datum der letzten Wartung:	
Km-Stand bei letzter Wartung:	

» Fahrzeugausstattung

12"-Navigationssystem "+"	Drei.-Automatikgurte vorn
18"-Ganzjahresreifen (für Standard- räder bei Formentor)	Dreip.Automatikgurte hinten außen mit ECE-Label
2 Leseleuchten vorn,2 hinten	Dreipunkt-Automatikgurt für mittleren Fondsitz
230V Wechselrichter und Steckdose für Europa	Dynamiklenkung
4 Zyl.Ottomotor 1,5L Aggr. 05E.A	Einbau Differenzierung für Getriebe"DQ381" -- Fahrzeugteile -
4-Zyl.-Benzinmotor 1,5 l/110 kW TSI Grundmotor: TJ7/N09/T9F, "TSI"	-
7-Gang-Automatikgetriebe "A7"	Einparkhilfe (Servolenkung)
Abgasendrohr hinten (Standard)	Einstiegleisten in den Türausschnitten (beleuchtet)
Abgaskonzept, EU6 AP	Einton-Signalhorn
Abwicklung Serie	Embleme
Airbag FS und BFS, ohne Knieairbag, mit BFS-Deaktivierung	Enriegelung Hintersitz mechanisch
Aktivkohlebehälter (EVAP)	Extern, USB Typ-C Datenbuchse(n) und Ladebuchse(n)
Ambientelicht Ausführung 2	Fahrprofilauswahl und konv. Dämpfer
Antenne nur für FM Empfang, Diversity	Fahrzeuge ohne besonderen Produktaufwertungsmaßnahmen
Auspark- und Spurwechselassistent und Ausstiegswarner	Fahrzeugklassen-Differenzierung -5FF-
Außen-Sound Standard	Federbereich 05 nur Einbausteuerung keine Bedarfsprognose
Außenspiegel elektrisch anklappbar-/ einstellbar, beheizbar, mit Beifahrerspiegelabsenkung	Fensterheber mit Komfortschaltung und Abschaltsicherung, elektrisch
Außenspiegel Fahrerseite konvex, Beifahrerseite konvex	Fernlichtassistent
Außenspiegelgehäuse lackiert	Fertigungsablauf Standard
Automatische Distanzregelung (mit follow to stop) und Speed-Limiter	Feststellbremse
Batterie 380A (59Ah) EFB+	Formteilhimmel ungeteilt
Batterie/Generator Kapazität Standard	FPK-Medium
Bauteilesatz ohne länderspezifische Bauvorschrift	Front Assist mit Warnen und Bremsen auf Fahrzeuge, Fußgänger und Radfahrer
Betriebserlaubnis Nachtrag	Frontantrieb
Bordliteratur in Deutsch	Frontscheibe, Wärmeschutzglas
Bordwerkzeug	FULL LINK
BRS für Fahrzeuge ohne E-Antrieb (ESC und eBKV)	Fußhebelwerk "Standard"
Chrom-Paket	Ganzjahresreifen 245/45 R18 96W (Polymerbeschichtung)
Climatronic (3-Zonen) mit Klimabedienteil hinten	Gepäckraumauskleidung mit Staufächern
CUPRA CONNECT gen3 - Medien & Internet	Gepäckraumklappe mit sensorgesteuerter Öffnung und Schließung
CUPRA CONNECT gen3 - Sicherheit & Service, Remote-Zugriff und Online-Infotainment	Gepäcktaschen an Rückenlehnen
Dachreling, schwarz	Gewichtsbereich 4 nur Einbausteuerung keine Bedarfsprognose
Dämpfung hinten,Basis 1	Gurtkontrolle, E-Kontakt vorn und hinten, optisch und akustisch
Dämpfung vorn	Heckscheiben-Wisch-Waschanlage mit Intervallschaltung
Datenträger für EU, integriert	Heckspoiler
Dekor-Einlagen	Höheneinstellung,manuell,für Vordersitze
Dekor-Einlagen für Konsole	Instrumenteneinsatz, Anzeige in KM/H
Differenzialsperre (XDS) Dynamische Traktions Hilfe	Kältemittel R1234yf
Digitaler Radioempfang	Kein Sonderfahrzeug,Standard-Ausführung
Drehstromgenerator 140 A	Keine Aktionsausführung

Kennzeichenträger vorn (groß)	Ohne erweitertem Sicherheitssystem
Kindersitzverankerung für Kindersitzsystem I-Size, 2 x top tether und Kindersitzverankerung vorn BF-Seite	Ohne Feuerlöscher
Komfortöffnung Heckklappe (Virtuelles Pedal)	Ohne Fußmatten
Komfort-Sportausstattung Formentor	Ohne Head-Up Display
Kopfstützen hinten (3 Stück)	Ohne Individualeinbau
Kopfstützen vorn	Ohne Kompensator
Kraftstoffsystem Otto-Einspritzer	Ohne Ladekabel
Landesverkaufsprogramm Deutschland	Ohne Lehnenentriegelung für Vordersitze
Lautsprecher, vorn und hinten	Ohne Mode3 Ladekabel
LED- Hauptscheinwerfer mit Linse	Ohne Oberflächenschutz mit zusätzlichen Transportschutzmaßnahmen
Ledermultifunktionslenkrad, beheizbar mit Tiptronic	Ohne Schalthebelknopf/-Griff
LED-Innenlicht-Paket: Handschuhfach, Fußraum, Ablage und Multicolor-Ambientebeleuchtung umlaufend	Ohne Scheinwerferreinigungsanlage, ohne Waschwasser-Standanzeige
LED-SBBR-Leuchte, Fahrtrichtungsanzeigeranimiert	Ohne Schriftzugsatz (ohne Typbezeichnung)
Leichtmetallräder 8J x 18	Ohne Sitzbelüftung/Massagesitze
Lendenwirbelstütze, manuell einstellbar in Vordersitzlehnen	Ohne Sonderspezifikationen
Leuchtweitenregulierung,autom.dynamisch (reguliert sich im Fahrbetrieb)	Ohne Steckdose
Linkslenker	Ohne Systeme für den Fahrzeugzugang
Mapcare: Update des Kartenmaterials für Navigationssystem +, inkl. Kartenmaterial	Ohne Tilgergewicht Lenkrad
Mirror Link plus Wireless "App" plus RSE (Vorbereitung)	Ohne Trennwand
Mit Ausweichunterstützung mit Abbiegeassistent	Ohne Überführungsausrüstung
Mit Multifunktionskamera	Ohne Verbandmaterial, ohne Warndreieck
Mit Projektionsleuchte (Spiegel)	Ohne Vorbereitung für VTS (Vehicle-Tracing System)
Mit Rückfahrkamerasystem (Ausf.2)	Ohne Wärmespeicher/Zusatzheizung
Mit Verkehrszeichenerkennung	Ohne zus. Geräuschdämpfungsmaßnahmen für Innenraum
Mittelarmlehne vorn	Ohne zus. Triebwerks-Unterschutz
Modul Boden hinten Ausführung 1	Ohne Zusatz-/Standheizung
MPV Formentor	Ohne zusätzliche Bereifung
Müdigkeitserkennung	Online-Dienst, mit OCU, mit Head Unit Codierung, ohne WFS-Verbund
Navigationsgerät-High	Optionsinfotainment (MIB3) (Ausführung2)
Nebelscheinwerfer	Pan-European-eCall
Nebelschlussleuchte	Pannen-Set
Nicht Heissland	Parklenkassistent
Nichtraucherausführung	Radschrauben mit Diebstahlsicherung (nicht abschließbar)
Normalsitze vorn	Radstand
Ohne 2. Batterie	Rechtsverkehr
Ohne alternativ-Antriebssystem	Regionscode " ECE " für Radio
Ohne Anhängavorrichtung	Reifen ohne Festlegung der Reifenmarke
Ohne beheizbare Scheibenwaschdüsen	Reifendruckkontrolle
Ohne besondere Karosseriemaßnahmen	Rückfahrkamera
Ohne Car2X	Rücksitzbank ungeteilt, Lehne geteilt umlegbar mit Mittelarmlehne
Ohne Dacheinsatz (Volldach)	Safe & Driving L in Kombination mit Navigationssystem
Ohne Elektromotor (Hybrid)	

Scheiben seitlich in Wärmeschutzverglasung, ab B-Säule
 und hinten dunkel eingefärbt
 Scheibenbremsen hinten
 Scheibenbremsen vorn
 Scheibenwischer-Intervallschaltung mit Licht/Regensensor
 Schlüsselloses Schließ- und Startsystem "Keyless Advanced"
 ohne Safesicherung
 Schublade unter dem rechten Vordersitz
 Seitenairbag vorn, mit Kopfairbag und Interaktionsairbag vorn
 Serienkraftstoff-Erstbefüllung
 Serviceanzeige 30000 km oder 2 Jahre (variabel)
 Sicherheitsinnenspiegel automatisch abblendbar
 Sitzbezüge in Stoff
 Sitzheizung für Vordersitze getrennt regelbar
 Sonnenblenden mit Spiegel, beleuchtet, mit Airbag-Label auf
 Sonnenblende und B-Säule
 Spezielles Typschild für EG für M1-Pkw
 Sprachsteuerung
 Spurhalteassistent
 Stabilisator hinten
 Stabilisator vorn
 Standardelektrik
 Standard-Klimazonen
 Start/Stop-Anlage mit Rekuperation
 Stoßfänger Sport
 Tagesfahrlicht mit Assistenzfahrlicht u.Coming- u. Leaving-
 home Funktion automatisch
 Telefonvorbereitung für Handy
 Tür und Seitenverkleidung Teilleder
 Typprüfland Deutschland
 Typzeichen und Firmenemblem
 UWB fähiges Land und Trägerfrequenz 433,92 bis 434,42Mhz
 Variables Ladebodenkonzept
 Variante Grundausstattung
 Vier-Lenkerachse
 Wartungsintervallverlängerung
 Wegfahrsperrung elektronisch
 Werksinterne Steuerung Selbstabholer
 Winterpaket: Sitzheizung vorn
 Zierleisten schwarz

» Bereifung

MONTIERTE BEREIFUNG

Hersteller	Ort	Position	Typ	Felge	Dimension	Profiltiefe
Continental	Vorne	Links	Ganzjahresreifen	Aluminium	245/45 R 18 96 W	5,0 mm
Continental	Vorne	Rechts	Ganzjahresreifen	Aluminium	245/45 R 18 96 W	5,0 mm
Continental	Hinten	Links	Ganzjahresreifen	Aluminium	245/45 R 18 96 W	6,0 mm
Continental	Hinten	Rechts	Ganzjahresreifen	Aluminium	245/45 R 18 96 W	6,0 mm

Reifen zulässig: Ja

Reifen verkehrssicher: Ja

ERSATZ-/NOTRAD & ZUBEHÖR

Bordwerkzeug vorhanden: Ja

Tirefit vorhanden: Ja

Tirefit Ablaufdatum: 07.2027

Kompressor vorhanden: Ja

» Wertmindernde Faktoren

Nr	Bauteil	Schadensbeschreibung	Reparaturempfehlung
1	Heckklappe	Kratzer	Lackieren
2	Tür hinten rechts	Kratzer	Instandsetzen + lackieren
3	Vorbereitungszeit Metall-Lackierung	Lack Vorbereitung	Ausführen
4	Stoßfänger Ecke hinten links	Kratzer	Spotrepair
5	Motorhaube Dämmmatte	Beschädigt	Ersetzen
6	Zündschlüssel	Keine/schlechte Funktion	Werkstattdiagnose erforderlich Schadenserweiterung möglich

» Gebrauchsspuren

Nr	Bauteil	Schadensbeschreibung	Reparaturempfehlung
1	Stoßfänger hinten	Kratzer	Akzeptabel (Gebrauchsspur)

» Merkantile Wertminderung

Vorschäden bekannt:	Ja
Vorschäden feststellbar:	Ja
Nachlackierungen vorhanden:	Ja
Nachlackierungen professionell ausgeführt:	Ja
Lackschichtdickenmessung durchgeführt:	Ja - mit Auffälligkeiten/Abweichungen

Nr	Bauteil	Schadensbeschreibung	Reparaturstatus	Reparaturkosten
1	Andere	Vollkaskoschaden		€ 5.200,00
Summe (ohne MwSt.):				€ 5.200,00

ERGEBNISSE DER LACKSCHICHTDICKENMESSUNG

Bauteil	Lack (µm)
Lackschichtdicke Tür vorne rechts (µm)	232,0

Pro Bauteil wurden mindestens 3 Messungen durchgeführt.

» Hinweise zum Zustandsbericht

Angaben zum Auftrag und zum Bewertungsumfang:

Es wurde der Auftrag erteilt, einen Zustandsbericht über das beschriebene Fahrzeug zu erstellen.

Die Fahrzeugzustandsbewertung erfolgte auftragsgemäß auf Basis der vom Auftraggeber vorgegebenen Standards für Fahrzeugbewertungen. Die Feststellungen im Einzelfall trifft der Sachverständige aufgrund eigener Sachkunde und nach eigenem sachverständigen Ermessen.

Fahrzeug-Identifizierung:

VSSZZZKM3RR038167

FIN abgelesen und stimmt mit Unterlagen überein

Allgemeinzustand:

Gereinigt

Besichtigungsbedingungen:

Nässe, Eingeschränkt

Hebebühne/Hubmittel benutzt:

Ja

Motorenlauf durchgeführt:

Ja

Fahrprobe durchgeführt:

Nein

» Sonstige Bemerkungen

Vorliegendes Exemplar wurde auf elektronischem Wege erzeugt. Es ist ohne Originalunterschrift gültig.

» Ansichtsfotos



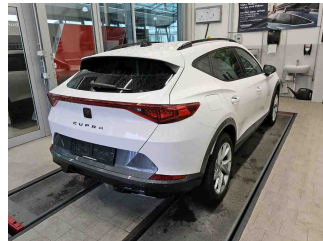
Fahrzeugansicht - diagonal vorne links



Fahrzeugansicht - diagonal vorne rechts



Fahrzeugansicht - diagonal hinten links



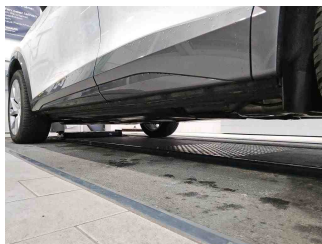
Fahrzeugansicht - diagonal hinten rechts



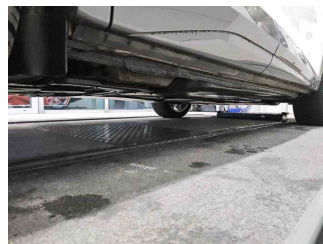
Innenraum - Cockpit mit Laufleistung



Equipment - Bordwerkzeug



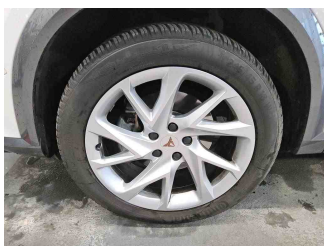
Seitenansicht - Schweller links



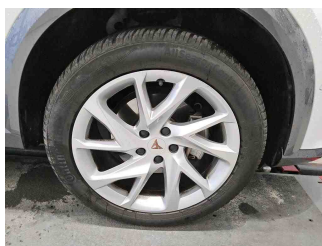
Seitenansicht - Schweller rechts



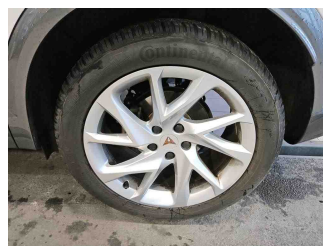
Fahrzeug - Typenschild/Fahrgestellnummer



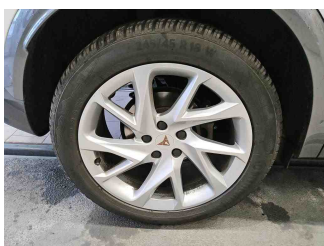
Räder - Rad montiert vorne links



Räder - Rad montiert vorne rechts



Räder - Rad montiert hinten links



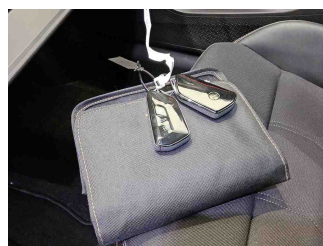
Räder - Rad montiert hinten rechts



Innenraum - Mittelkonsole



Fahrzeug - Motorraum offen



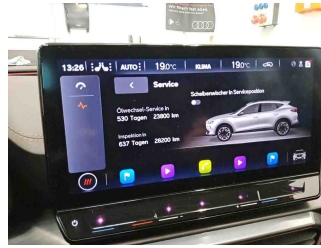
Equipment - Boardmappe/ Securitybag



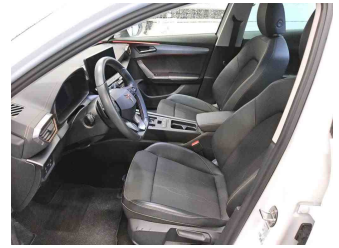
Innenraum - Kofferraum



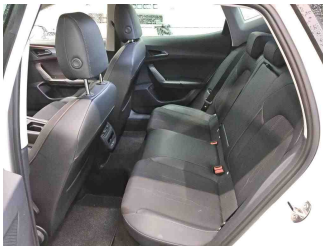
Lackstärke Tür vorne rechts



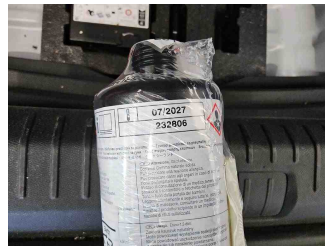
Fahrzeug - Serviceunterlagen /
Wartungsnachweis



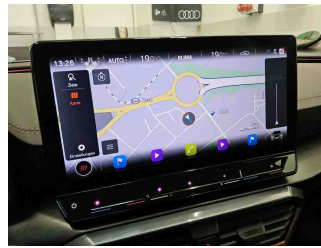
Innenraum - vorne



Innenraum - hinten



Räder - Haltbarkeitsdatum
Tirefit



Innenraum -
Navigationsgerät/Radio

» Beschädigungsfotos

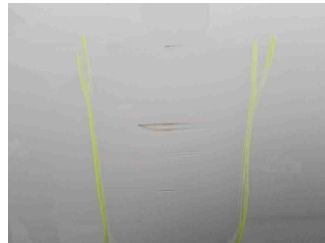
WERTMINDERNDE FAKTOREN

1 - Heckklappe - Kratzer - Lackieren

Kommentar	inklusive Schriftzug erneuern.
-----------	--------------------------------

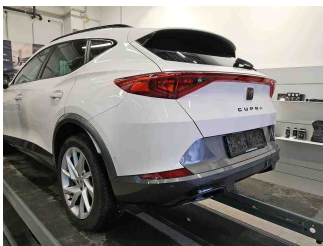


2 - Tür hinten rechts - Kratzer - Instandsetzen + lackieren



3 - Vorbereitungszeit Metall-Lackierung - Lack Vorbereitung - Ausführen

4 - Stoßfänger Ecke hinten links - Kratzer - Spotrepair

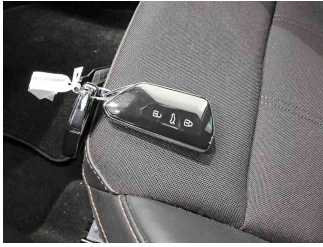


5 - Motorhaube Dämmmatte - Beschädigt - Ersetzen

Kommentar	Tierverbiss im Motorraum, Schaumstoffecken erneuern. Prüfen, Befund festlegen, Schadenserweiterung möglich.
-----------	---



6 - Zündschlüssel - Keine/schlechte Funktion - Werkstattdiagnose erforderlich
Schadenserweiterung möglich



GEBRAUCHSPUREN

1 - Stoßfänger hinten - Kratzer - Akzeptabel (Gebrauchsspur)

