

## Lynk & Co 01

### Informazioni Veicolo

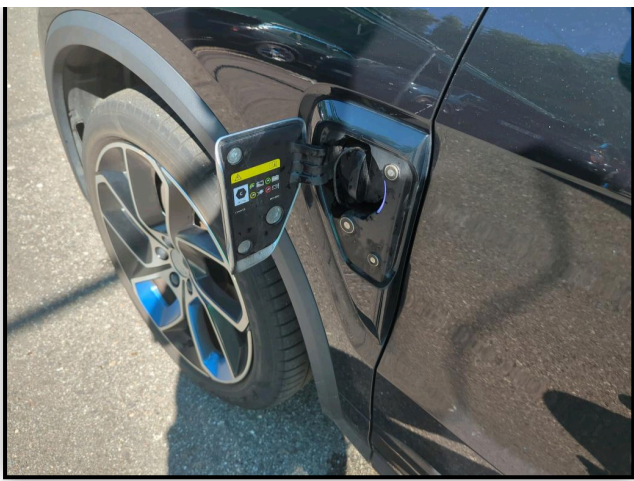
Marca:	<b>Lynk &amp; Co</b>	Targa:	
Cambio:		Colore esterno:	<b>Nero</b>
Modello:	<b>01</b>	N. Telaio:	<b>L6TCX2E77NE035530</b>
Carburante:	<b>Ibrido plug-in</b>	Potenza:	
Versione:		Data di immatricolazione	<b>08/05/2023</b>
Chilometraggio:	<b>60081 km</b>	Numero di porte:	<b>5</b>

### Riepilogo dei danni

<b>Davanti</b>	(2)
<b>Destra</b>	(2)
<b>Dietro/posteriore</b>	(3)
<b>Interni</b>	(1)
<b>Ruote</b>	(5)
<b>Sinistra</b>	(1)

### Immagini commerciali





## Opzioni secondo l'ispettore

Telecamera con vista posteriore

sì Tetto apribile elettrico

sì Tetto panoramico

sì

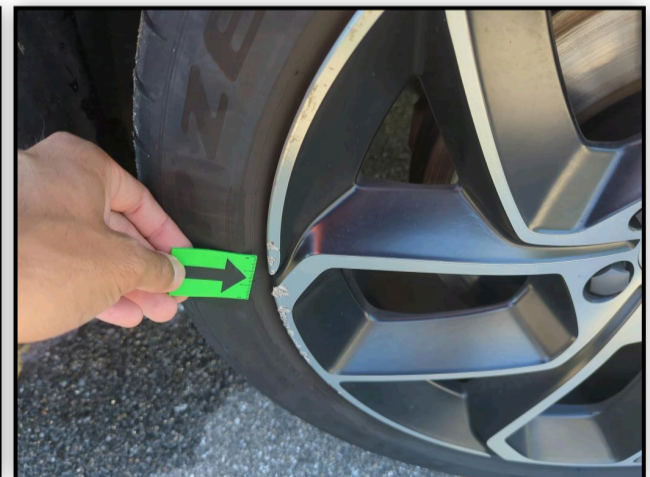
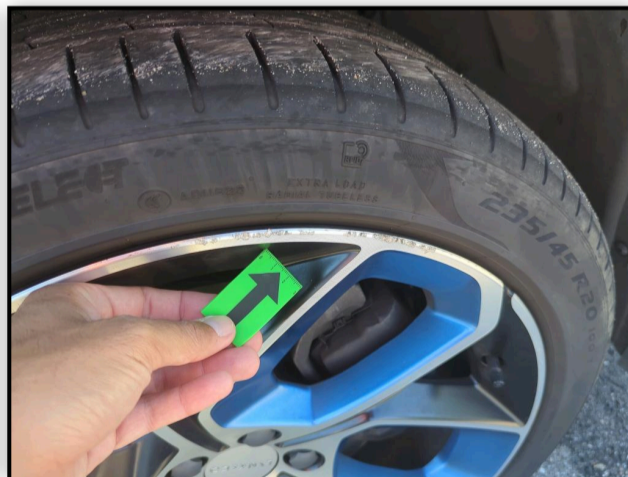
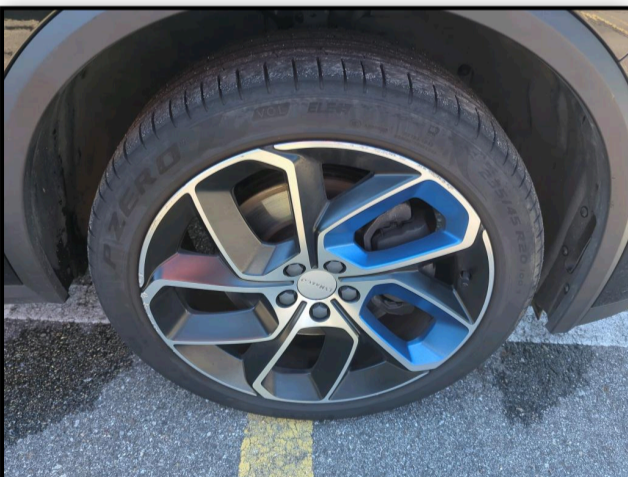
## Danni

### Cerchio lega bicolore / policromo ant. Dx

Graffiature

Riparare / sostituire (somma forfettaria)

Ruote

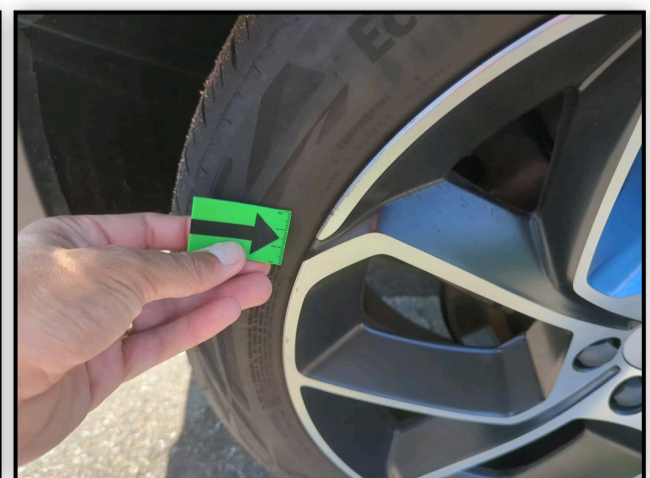


### Cerchio lega bicolore / policromo post. Dx

Graffiature

PRM

Ruote



**Cerchio lega bicolore / policromo post. Sx**

Graffiature

Riparare / sostituire (somma forfettaria)

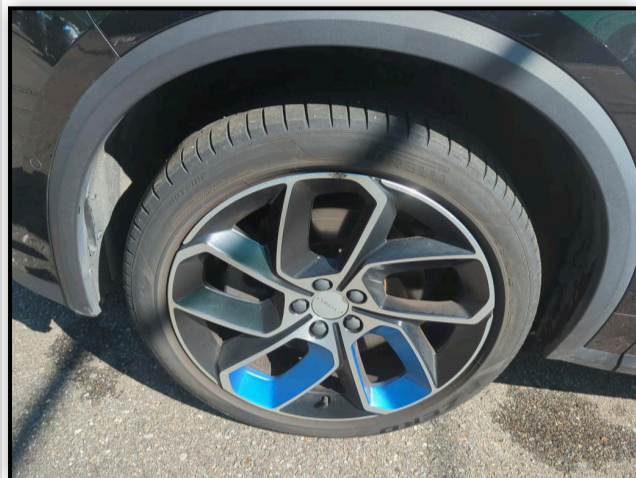
Ruote

**Cerchio lega bicoore / policromo ant. Sx**

Graffiature

Riparare / sostituire (somma forfettaria)

Ruote

**Chiave di accensione con telecomando**

Mancanza

Riparare / sostituire (somma forfettaria)

Interni

**Copribagagli-Cappelliera**

Mancanza

Sostituire

Dietro/posteriore

**Kit di riparazione pneumatici**

Mancanza

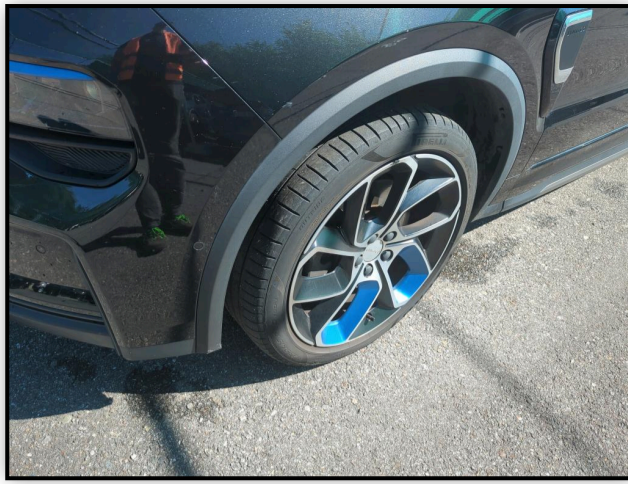
Riparare / sostituire (somma forfettaria)

Dietro/posteriore



**Modanatura arco passaruota ant. Sx**

Graffiature  
Sostituire  
Ruote

**Modanatura paraurti Ant.(unico pezzo)**

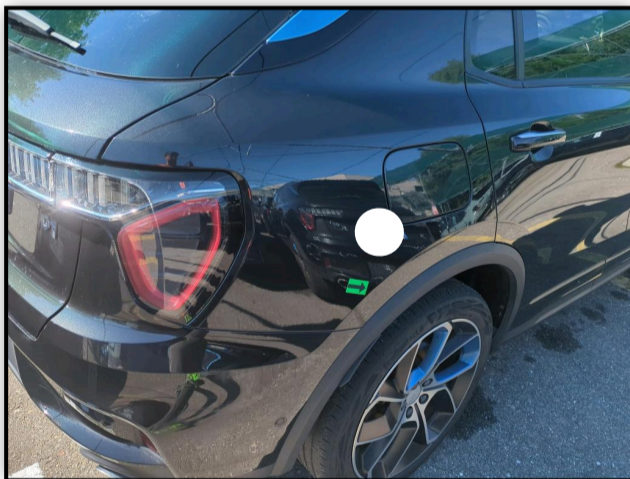
Rotto  
Sostituire  
Davanti

**Parabrezza**

Rotto  
Sostituire  
Davanti

**Parafango post. Dx**

Ammaccatura  
Riparare e dipingere  
Destra

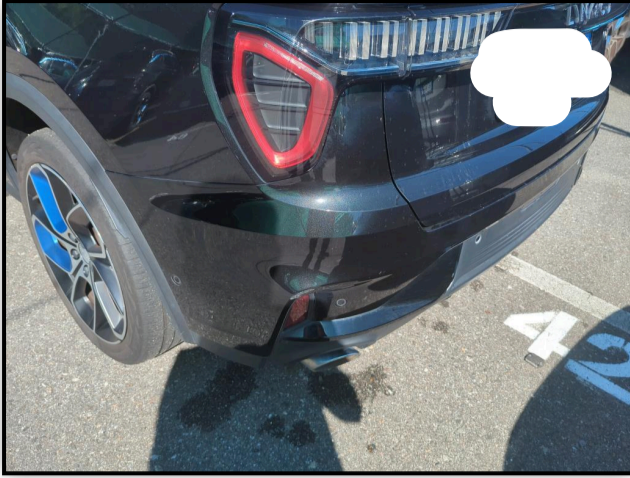


**Paraurti post.**

Graffiature

Verniciatura

Dietro/posteriore

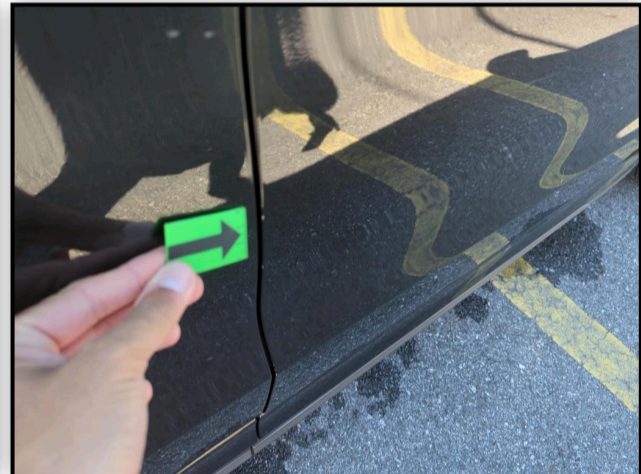


**Porta ant. Dx**

Graffiature

Verniciatura

Destra



**Porta ant. Sx**

Graffiature

Verniciatura

Sinistra



## Pneumatici

### Davanti Sinistra

Estate

In lega

235/45/20/100/V

Pirelli

5,0 mm

### Davanti Destra

Estate

In lega

235/45/20/100/V

Pirelli

5,0 mm

### Dietro Sinistra

Estate

In lega

235/45/20/100/V

Continente

5,0 mm

### Dietro Destra

Estate

In lega

235/45/20/100/V

Continente

5,0 mm

## Controllo

Categoria	<b>Berlina</b> Cerchi	<b>In lega</b>
Colore Carrozzeria	<b>Nero</b> Copribagagli	<b>No</b>
Libretto di circolazione	<b>sì</b> Libretto di circolazione	<b>Originale</b>
Libretto di manutenzione	<b>N/A</b> Livello carburante	<b>25</b>
Motore funzionante	<b>sì</b> Numero di cavetti di ricarica (normale)	<b>1</b>
Numero di cavetti di ricarica (ricarica rapida)	<b>1</b> Numero di chiavi totali	<b>2</b>
Numero di poggiateste rimuovibili	<b>5</b> Numero di porte	<b>5</b>
Numero di posti	<b>5</b> Tipo di vernice	<b>metallico</b>

### Informazioni sul contenuto e sulla portata del rapporto di ispezione:

- La valutazione si basa sugli standard di vendita specificati dal cliente.
- I danni da usura accettabili secondo gli standard di vendita non sono sempre documentati in questo report.
- I metodi di riparazione specificati e/o i tempi di riparazione sono stati determinati considerando i moderni metodi di riparazione industriale.
- La stima dei costi di riparazione per i singoli ripristini, deve essere effettuata dall'Agente acquirente, che ne è responsabile.
- La perizia è stata effettuata in condizioni di assenza di smontaggio. Macadam non può essere ritenuta responsabile per eventuali informazioni mancanti. Per ulteriori informazioni, contattare il venditore.