

WMW51BR0103N68867

Vehicle details

Operator		Inspection condition	Sufficient
License number		Mileage (Read)	73,598 km
Manufacturer	MINI	Next maintenance in	10,000 km
Type / Model	Countryman Cooper S	Main inspection (Report on hand)	08/2026
Vehicle Identification number	WMW51BR0103N68867	Power / Engine displacement	131 kW / 1,998 ccm
First registration	4 Aug 2021	Upholstery/Colour	/
Last maintenance	03/2025, 63,676 km	Paintwork	
Fuel type	Petrol	Gearbox	Automatic

Zustandsbericht

Value reducing factors

No.	Component group	Description
1	Boot lid / rear door	Boot lid - Glued / labelled - De-glug / neutralise
2	Trim / covers	Brightware / decorative strip (Türverkleidung HR) - Scratched - Replace
3	Sill - left side	Sill - Dent / paintcoat damage - Smart repair
4	Front bumper	Spoiler - Scratched - Loss in value
5	Front bumper	Front bumper - Scratched - Smart repair
6	Wing mirror - left side	Mirror housing - Scratched - Replace
7	Seat - front	Seat cover - left side - Scratched - Replace
8	Rear bumper	Rear bumper - Scratched - Repair and paint
9	Vehicle glazing	Windscreen - Stone chips - Replace
10	Side panel - rear left side	Side panel - Dent / paintcoat damage - Repair and paint

Wear and tear

No.	Component group	Description
1	Interior	Interior - Abrasion - No deduction
2	Body	Body (Steinschläge) - Scratch(es) - No deduction

Missing parts

Missing part

Detected repainting

No.	Location
	None detectable

TÜV SÜD Auto Partner GmbH
Gutenbergstr. 13
70771 Leinfelden-Echterdingen

Inspection location
Allane Mobility Consulting
GmbH

69190 Walldorf

Inspection date: 19 May 2025
Protocol number: 40962001
Delivery date: 19 May 2025



Main tyres

Axle	Tyre size	Manufacturer	Type of tyre	Tread depth	Roadworthy	Permissibility
1	225/55 R17 97H	Pirelli	Winter tyres	6mm - 6mm	o.k.	
2	225/55 R17 97H	Pirelli	Winter tyres	6mm - 6mm	o.k.	

The wear and tear condition and possible damages to the tyres are considered in the value.

Comments

Keine Gewähr auf Vollständigkeit und
Richtigkeit der angezeigten Ausstattung.
Techn. Änderungen vorbehalten
Das Fahrzeug weist dem Alter, der Laufleistung und dem
Einsatzzweck entsprechende Gebrauchsspuren auf.
elektr. Komponenten geprüft, i. O.

Lackwerte geprüft, i. O.

TÜV SÜD Auto Partner GmbH
Gutenbergstr. 13
70771 Leinfelden-Echterdingen

Inspection location
Allane Mobility Consulting
GmbH

69190 Walldorf

Inspection date: 19 May 2025
Protocol number: 40962001
Delivery date: 19 May 2025



Vehicle details

Manufacturer	MINI	Inspection condition	Sufficient
Type / Model	Countryman Cooper S	Mileage (Read)	73,598 km
Vehicle Identification number	WMW51BR0103N68867	First registration	4 Aug 2021

Details of the order:

In accordance with the contract, the evaluation of vehicle's condition was performed without the vehicle being disassembled.

Vehicle identification:

The vehicle identification number (VIN) was read and the undersigned verified that it matched the documents submitted during the inspection.

Inspection conditions:

The inspection conditions were sufficient for the assessment of the vehicle.

General condition:

The vehicle shows traces of wear and tear corresponding to its age and purpose



Overview pictures



Figure 1: Diagonal front



Figure 2: Diagonal front



Figure 3: Diagonal rear



Figure 4: Diagonal rear

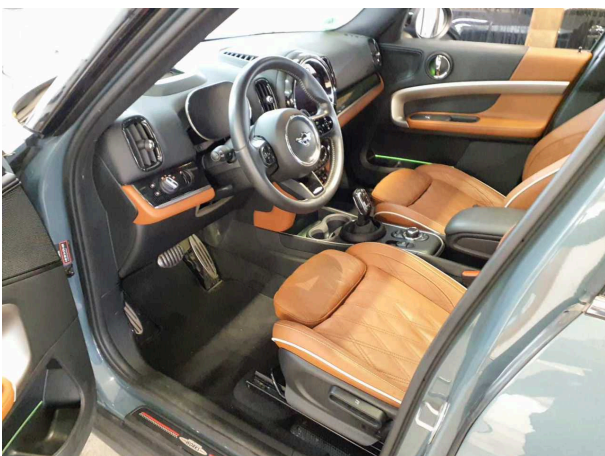


Figure 5: Interior

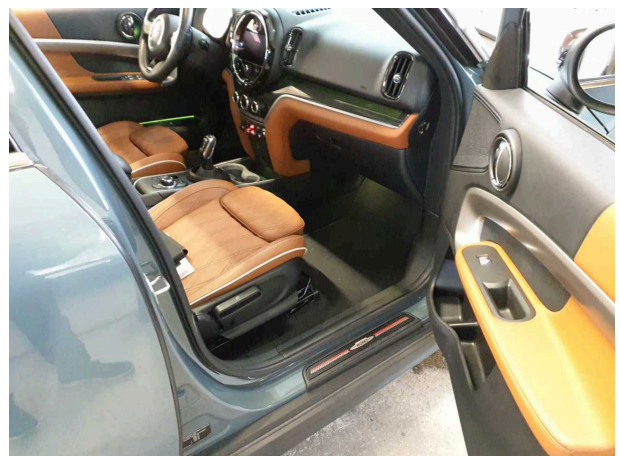


Figure 6: Interior



Figure 7: Interior



Figure 8: Interior



Figure 9: Interior



Figure 10: Misc.

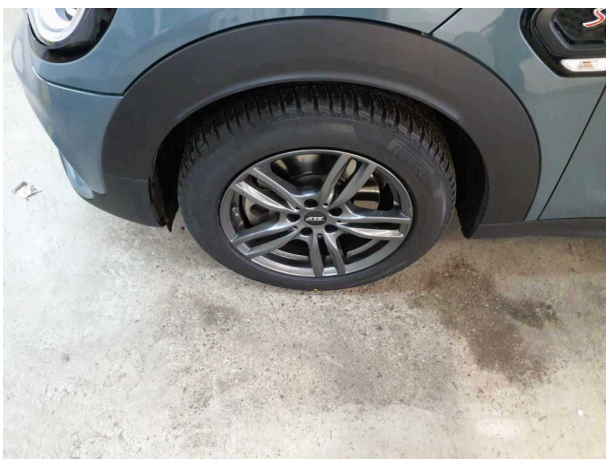


Figure 11: Misc.

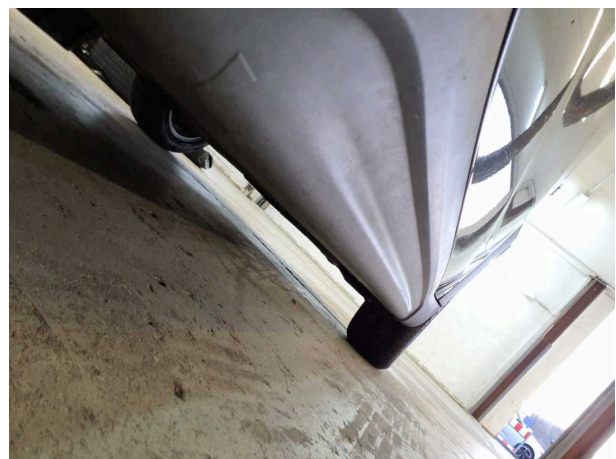


Figure 12: Misc.



Figure 13: Misc.



Figure 14: Misc.



Figure 15: Misc.

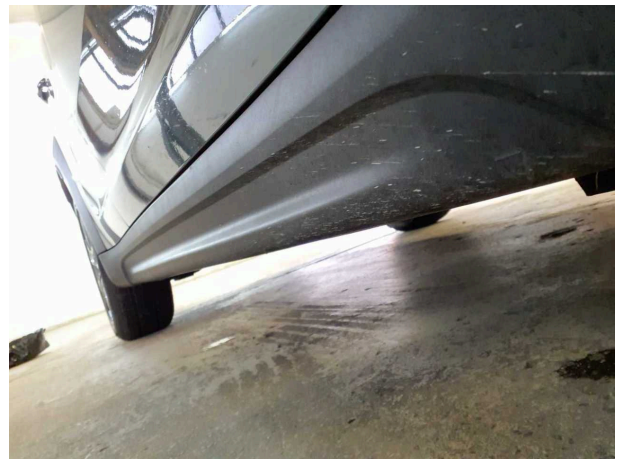


Figure 16: Misc.



Figure 17: Misc.

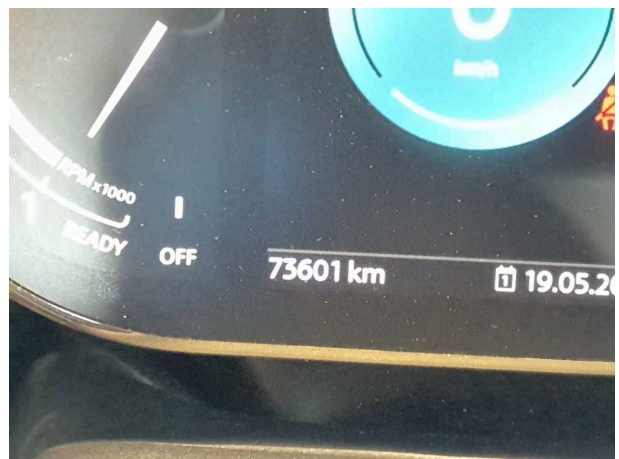


Figure 18: Misc.

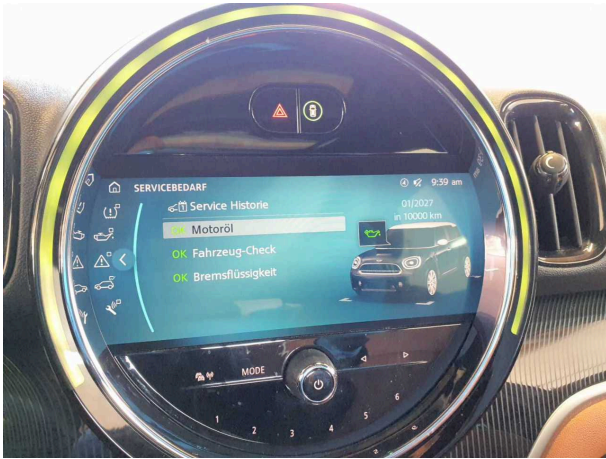


Figure 19: Misc.

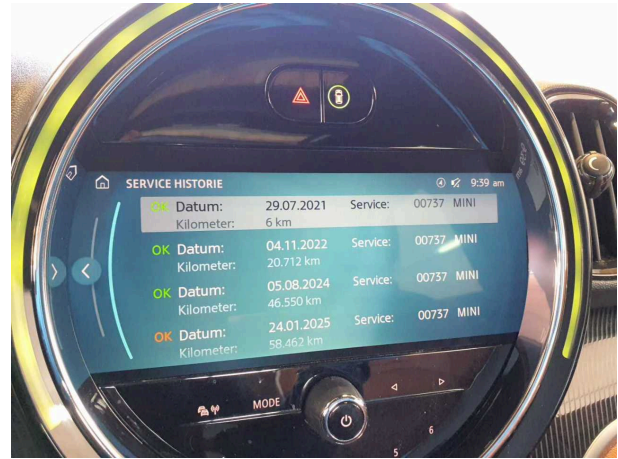


Figure 20: Misc.

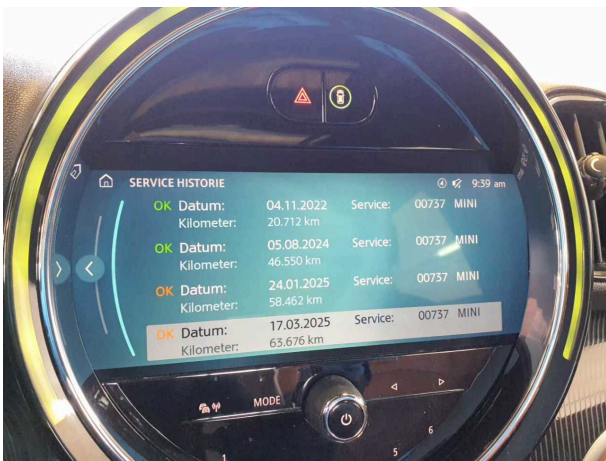


Figure 21: Misc.



Figure 22: Misc.

Pictures of damage



Damage #1: Boot lid / rear door: Boot lid - Glued / labelled - De-glue / neutralise



Damage #1: Boot lid / rear door: Boot lid - Glued / labelled - De-glue / neutralise



Damage #2: Trim / covers: Brightware / decorative strip (Türverkleidung HR) - Scratched - Replace



Damage #2: Trim / covers: Brightware / decorative strip (Türverkleidung HR) - Scratched - Replace



Damage #3: Sill - left side: Sill - Dent / paintcoat damage - Smart repair



Damage #3: Sill - left side: Sill - Dent / paintcoat damage - Smart repair



Damage #4: Front bumper: Spoiler - Scratched - Loss in value



Damage #4: Front bumper: Spoiler - Scratched - Loss in value



Damage #5: Front bumper: Front bumper - Scratched - Smart repair



Damage #5: Front bumper: Front bumper - Scratched - Smart repair



Damage #6: Wing mirror - left side: Mirror housing - Scratched - Replace



Damage #6: Wing mirror - left side: Mirror housing - Scratched - Replace



Damage #7: Seat - front: Seat cover - left side - Scratched - Replace



Damage #7: Seat - front: Seat cover - left side - Scratched - Replace



Damage #8: Rear bumper: Rear bumper - Scratched - Repair and paint



Damage #8: Rear bumper: Rear bumper - Scratched - Repair and paint



Damage #8: Rear bumper: Rear bumper - Scratched - Repair and paint



Damage #8: Rear bumper: Rear bumper - Scratched - Repair and paint



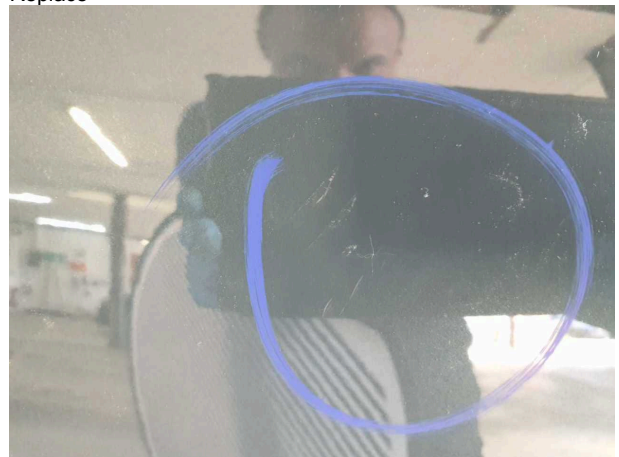
Damage #9: Vehicle glazing: Windscreen - Stone chips - Replace



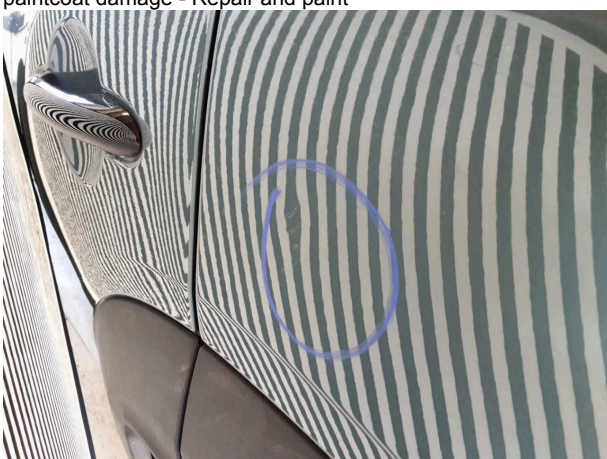
Damage #9: Vehicle glazing: Windscreen - Stone chips - Replace



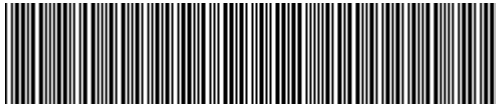
Damage #10: Side panel - rear left side: Side panel - Dent / paintcoat damage - Repair and paint



Damage #10: Side panel - rear left side: Side panel - Dent / paintcoat damage - Repair and paint



Damage #10: Side panel - rear left side: Side panel - Dent / paintcoat damage - Repair and paint



WMW51BR0103N68867

Angaben zum Fahrzeug

Halter		Besichtigungszustand	Ausreichend
Kennzeichen		Laufleistung (abgelesen)	73.598 km
Hersteller	MINI	Restlauf bis Service	10.000 km
Typ/Modell	Countryman Cooper S	HU (Bericht lag vor)	08/2026
Fahrgestellnummer	WMW51BR0103N68867	Leistung / Hubraum	131 kW / 1.998 ccm
Erstzulassung	04.08.2021	Polster/Farbe	/
Letzte Wartung	03/2025, 63.676 km	Lackierung	
Kraftstoffart	Benzin	Getriebe	Automatik

Zustandsbericht

Wertmindernde Faktoren

Nr.	Bauteilgruppe	Beschreibung
1	Heckklappe/-tür	Heckklappe - beklebt/ beschriftet - entkleben/neutralisieren
2	Verkleidungen/Abdeckungen	Zierleiste / Dekorleiste (Türverkleidung HR) - verkratzt / verschürft - erneuern
3	Schweller links	Einstieg - Delle / Lackschaden - Smart Repair
4	Stoßfänger vorn	Spoiler - verkratzt / verschürft - Wertminderung
5	Stoßfänger vorn	Stoßfänger vorn - verkratzt / verschürft - Smart Repair
6	Außenspiegel links	Spiegelgehäuse - verkratzt / verschürft - erneuern
7	Sitz vorn	Sitzbezug links - verkratzt / verschürft - erneuern
8	Stoßfänger hinten	Stoßfänger hinten - verkratzt / verschürft - instandsetzen und lackieren
9	Verglasung	Frontscheibe - Steinschlag - erneuern
10	Seitenwand links	Seitenwand - Delle / Lackschaden - instandsetzen und lackieren

Gebrauchsspuren

Nr.	Bauteilgruppe	Beschreibung
1	Interieur	Innenraum - Abrieb - kein Abzug
2	Karosserie	Karosserie (Steinschläge) - Kratzer - kein Abzug

Fehlteile

Fehlteil

Festgestellte Nachlackierungen

Nr.	Ort
	Keine feststellbar

TÜV SÜD Auto Partner GmbH
Gutenbergstr. 13
70771 Leinfelden-Echterdingen

Besichtigungsort
Allane Mobility Consulting
GmbH

69190 Walldorf

Besichtigungsdatum: 19.05.2025
Protokollnummer: 40962001
Anlieferungsdatum: 19.05.2025



Hauptbereifung

Achse	Reifengröße	Hersteller	Reifentyp	Profiltiefe	Verktgl.	Zul.
1	225/55 R17 97H	Pirelli	Winterreifen	6mm - 6mm	i.O.	
2	225/55 R17 97H	Pirelli	Winterreifen	6mm - 6mm	i.O.	

Der Verschleißzustand sowie evtl. Schäden an der Bereifung sind wertmäßig berücksichtigt.

Bemerkungen

Keine Gewähr auf Vollständigkeit und
Richtigkeit der angezeigten Ausstattung.
Techn. Änderungen vorbehalten
Das Fahrzeug weist dem Alter, der Laufleistung und dem
Einsatzzweck entsprechende Gebrauchsspuren auf.
elektr. Komponenten geprüft, i. O.

Lackwerte geprüft, i. O.

TÜV SÜD Auto Partner GmbH
Gutenbergstr. 13
70771 Leinfelden-Echterdingen

Besichtigungsort
Allane Mobility Consulting
GmbH

69190 Walldorf

Besichtigungsdatum: 19.05.2025
Protokollnummer: 40962001
Anlieferungsdatum: 19.05.2025



Angaben zum Fahrzeug

Hersteller	MINI	Besichtigungszustand	Ausreichend
Typ/Modell	Countryman Cooper S	Laufleistung (abgelesen)	73.598 km
Fahrgestellnummer	WMW51BR0103N68867	Erstzulassung	04.08.2021

Angaben zum Auftrag:

Auftragsgemäß erfolgte die Fahrzeugzustandsbewertung in demontagefreien Zustand.

Fahrzeug-Identifizierung:

Die Fahrzeug-Identifizierungsnummer (FIN) wurde abgelesen und die Übereinstimmung im Verlauf der Besichtigung durch den Unterzeichner mit den vorgelegten Unterlagen festgestellt.

Besichtigungsbedingungen:

Die Besichtigungsbedingungen waren zur Beurteilung des Fahrzeuges ausreichend.

Allgemeinzustand:

Das Fahrzeug weist dem Alter und Einsatzzweck entsprechende Gebrauchsspuren auf.

Übersichtsfotos



Abbildung 1: Schräg vorne



Abbildung 2: Schräg vorne



Abbildung 3: Schräg hinten



Abbildung 4: Schräg hinten

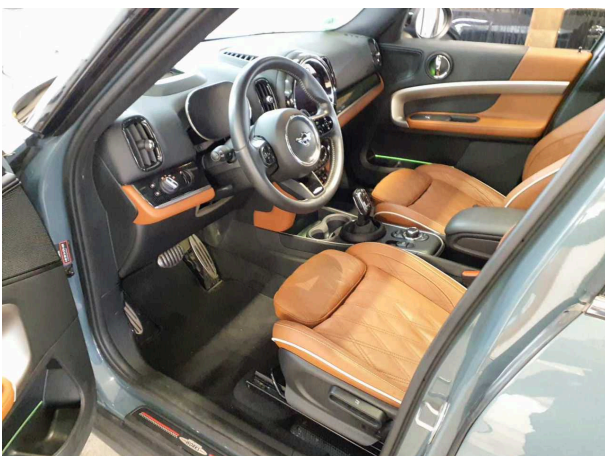


Abbildung 5: Innenraum

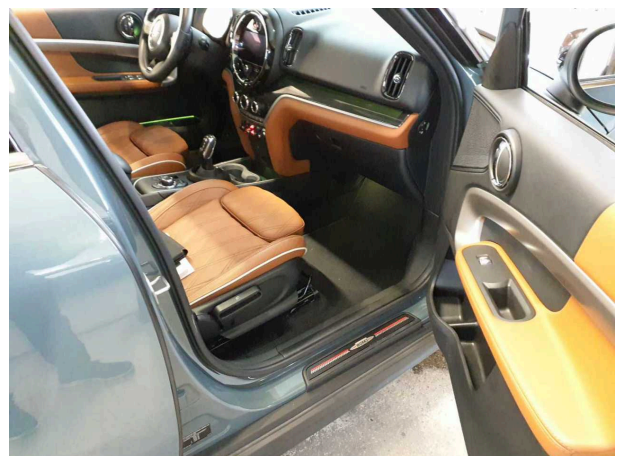


Abbildung 6: Innenraum



Abbildung 7: Innenraum



Abbildung 8: Innenraum



Abbildung 9: Innenraum



Abbildung 10: Sonstiges



Abbildung 11: Sonstiges

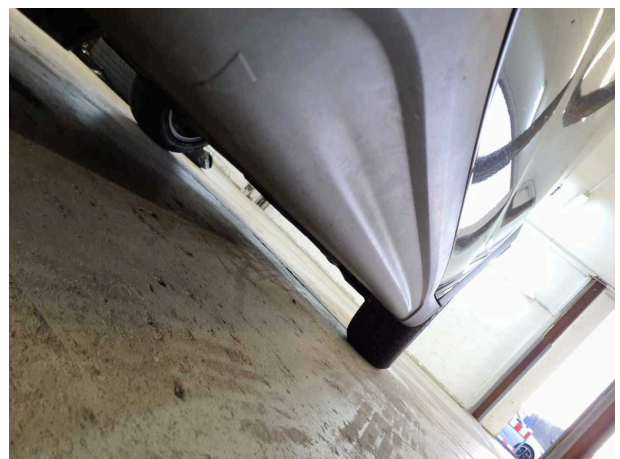


Abbildung 12: Sonstiges

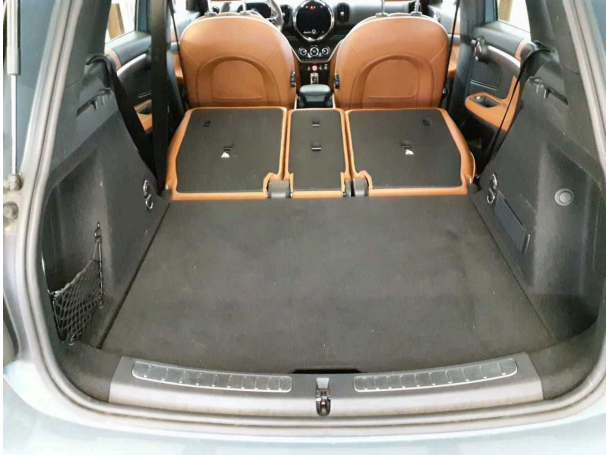


Abbildung 13: Sonstiges



Abbildung 14: Sonstiges

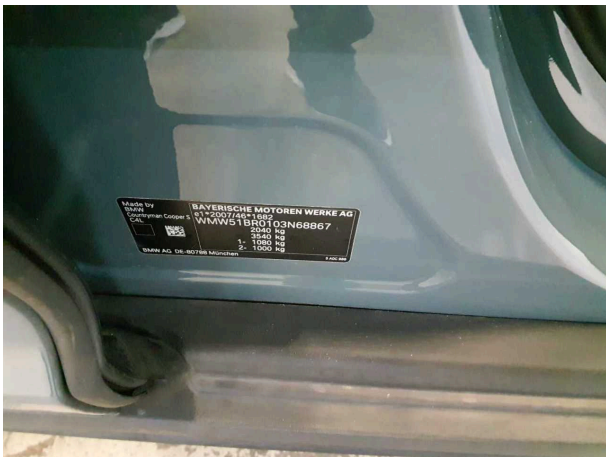


Abbildung 15: Sonstiges



Abbildung 16: Sonstiges



Abbildung 17: Sonstiges

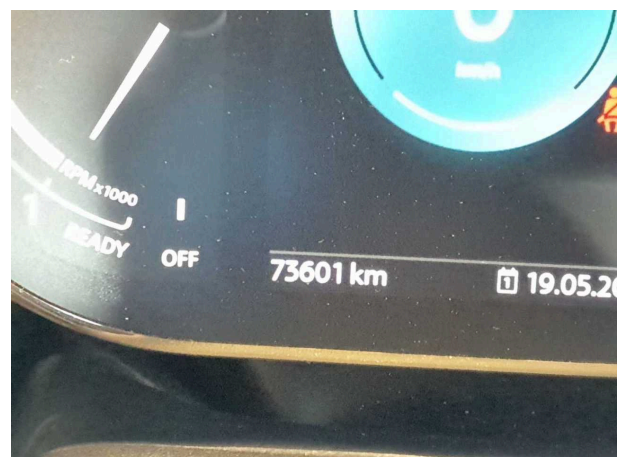


Abbildung 18: Sonstiges

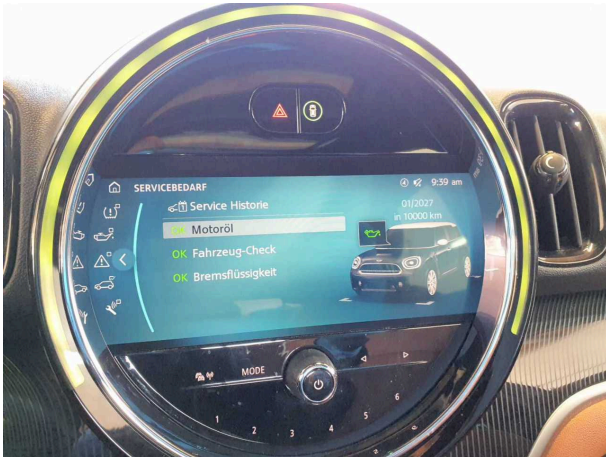


Abbildung 19: Sonstiges

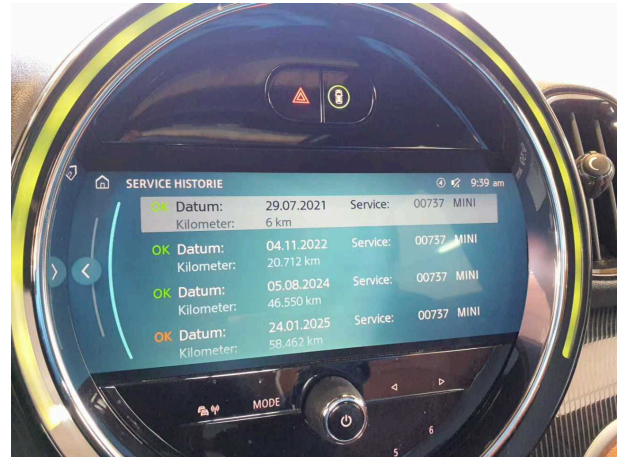


Abbildung 20: Sonstiges

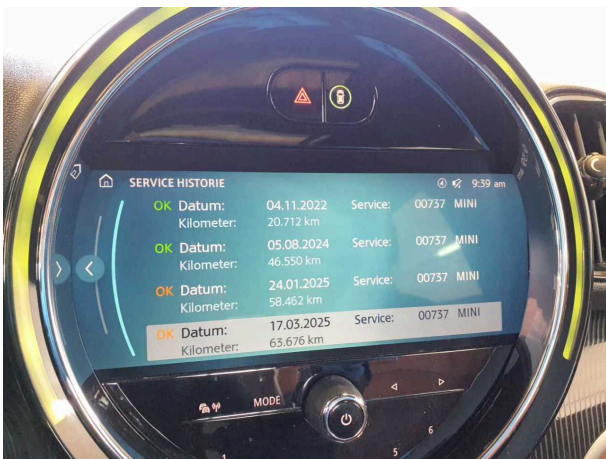


Abbildung 21: Sonstiges



Abbildung 22: Sonstiges

Beschädigungsfotos



Beschädigung #1: Heckklappe/-tür: Heckklappe - beklebt/
beschriftet - entkleben/neutralisieren



Beschädigung #1: Heckklappe/-tür: Heckklappe - beklebt/
beschriftet - entkleben/neutralisieren



Beschädigung #2: Verkleidungen/Abdeckungen: Zierleiste /
Dekorleiste (Türverkleidung HR) - verkratzt / verschürft - erneuern



Beschädigung #2: Verkleidungen/Abdeckungen: Zierleiste /
Dekorleiste (Türverkleidung HR) - verkratzt / verschürft -



Beschädigung #3: Schweller links: Einstieg - Delle / Lackschade...
Smart Repair



Beschädigung #3: Schweller links: Einstieg - Delle /
Lackschaden - Smart Repair



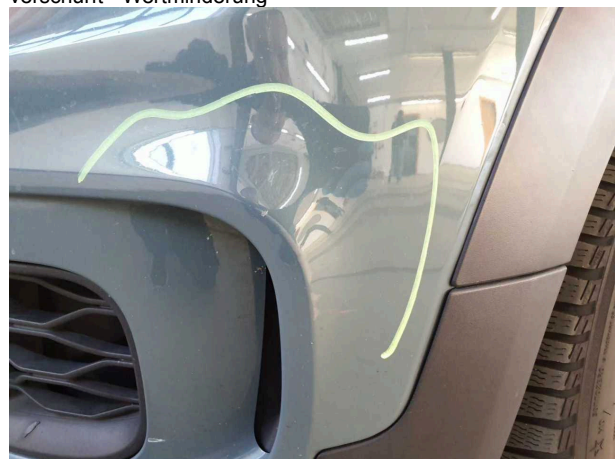
Beschädigung #4: Stossfänger vorn: Spoiler - verkratzt / versch...
- Wertminderung



Beschädigung #4: Stossfänger vorn: Spoiler - verkratzt /
verschürft - Wertminderung



Beschädigung #5: Stossfänger vorn: Stossfänger vorn - verkratzt /
verschürft - Smart Repair



Beschädigung #5: Stossfänger vorn: Stossfänger vorn -
verkratzt / verschürft - Smart Repair



Beschädigung #6: Außenspiegel links: Spiegelgehäuse -
verkratzt / verschürft - erneuern



Beschädigung #6: Außenspiegel links: Spiegelgehäuse -
verkratzt / verschürft - erneuern



Beschädigung #7: Sitz vorn: Sitzbezug links - verkratzt / verschü...
- erneuern



Beschädigung #7: Sitz vorn: Sitzbezug links - verkratzt /
verschürft - erneuern



Beschädigung #8: Stossfänger hinten: Stossfänger hinten -
verkratzt / verschürft - instandsetzen und lackieren



Beschädigung #8: Stossfänger hinten: Stossfänger hinten -
verkratzt / verschürft - instandsetzen und lackieren



Beschädigung #8: Stossfänger hinten: Stossfänger hinten -
verkratzt / verschürft - instandsetzen und lackieren



Beschädigung #8: Stossfänger hinten: Stossfänger hinten -
verkratzt / verschürft - instandsetzen und lackieren



Beschädigung #9: Verglasung: Frontscheibe - Steinschlag - erneuern



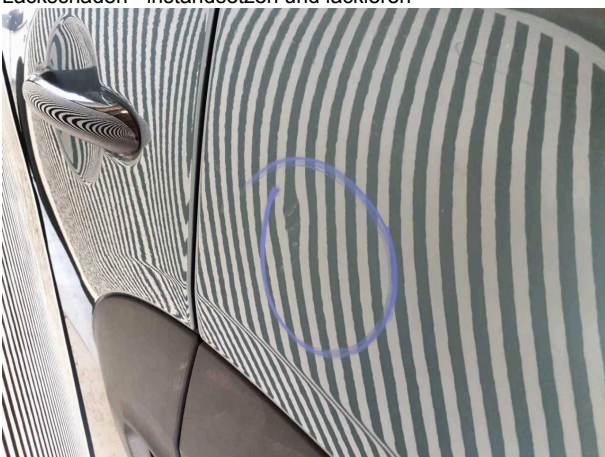
Beschädigung #9: Verglasung: Frontscheibe - Steinschlag - erneuern



Beschädigung #10: Seitenwand links: Seitenwand - Delle / Lackschaden - instandsetzen und lackieren



Beschädigung #10: Seitenwand links: Seitenwand - Delle / Lackschaden - instandsetzen und lackieren



Beschädigung #10: Seitenwand links: Seitenwand - Delle / Lackschaden - instandsetzen und lackieren



Checkliste

Vorhanden	Name
<input type="checkbox"/>	ABE
<input type="checkbox"/>	Abschleppöse
<input type="checkbox"/>	Anhängekupplung abnehmbar
<input type="checkbox"/>	Antenne
<input type="checkbox"/>	Bordbuchmappe
<input type="checkbox"/>	Bordwerkzeug
<input type="checkbox"/>	Consumer Kabelkit
<input type="checkbox"/>	Fernbedienung Standheizung
<input type="checkbox"/>	Ladekabel
<input type="checkbox"/>	Laderaumabdeckung / Rollo
<input type="checkbox"/>	Leichtmetallfelgensatz komplett
<input type="checkbox"/>	Navigations Datenträger
<input type="checkbox"/>	Schlüssel Anhängerkupplung
<input type="checkbox"/>	Serviceheft
<input type="checkbox"/>	Tirefit Füllmittel
<input type="checkbox"/>	Tirefit komplett
<input type="checkbox"/>	Tirefit Kompressor
<input type="checkbox"/>	Windschott



WMW51BR0103N68867

Informations concernant le véhicule

Opérateur		Conditions d'inspection	Suffisant
Immatriculation du véhicule		Kilométrage (Lu)	73 598 km
Constructeur	MINI	Maintenance suivante dans	10 000 km
Type/Modèle	Countryman Cooper S	Certificat de contrôle technique (Rapport disponible)	08/2026
Numéro de châssis	WMW51BR0103N68867	Puissance / Cylindrée	131 kW / 1 998 ccm
Première immatriculation	4 août 2021	Garnissage/Couleur	/
Dernière maintenance	03/2025, 63 676 km	Peinture	
Type de carburant	Essence	Boîte de vitesses	Automatique

Zustandsbericht

Facteurs de diminution de valeur

N°	Groupe de pièces	Description
1	Hayon/Porte arrière	Couvercle de coffre - Collé/avec inscriptions - Décoller/neutraliser
2	Habillages/Protections	Baguette d'enjoliveur / de décoration (Türverkleidung HR) - Eraflé - Remplacer
3	Seuil gauche	Accès - Bosse, dommage peinture - Réparation intelligente
4	Pare-chocs avant	Becquet - Eraflé - Diminution de valeur
5	Pare-chocs avant	Pare-chocs avant - Eraflé - Réparation intelligente
6	Rétroviseur gauche	Logement de rétroviseur - Eraflé - Remplacer
7	Siège avant	Revêtement du siège gauche - Eraflé - Remplacer
8	Pare-chocs arrière	Pare-chocs arrière - Eraflé - Réparer et repeindre
9	Vitrage	Pare-brise - Dommage causé par des cailloux - Remplacer
10	Panneau latéral arrière gauche	Paroi latérale - Bosse, dommage peinture - Réparer et repeindre

Traces d'usure

N°	Groupe de pièces	Description
1	Habitacle	Habitacle - Eraflure - Pas de moins-value
2	Carrosserie	Carrosserie (Steinschläge) - Rayure(s) - Pas de moins-value

Pièces manquantes

Pièce manquante

Reprise de peinture constatée

N°	Lieu
	Aucun constatable



Monte principale

Essieu	Taille du pneu	Constructeur	Type de pneu	Profondeur du profil	Apte à la circulation	Homologation
1	225/55 R17 97H	Pirelli	Pneus hiver	6mm - 6mm	OK	
2	225/55 R17 97H	Pirelli	Pneus hiver	6mm - 6mm	OK	

L'état d'usure ainsi que les éventuels dommages des pneumatiques ont été pris en compte dans la valeur.

Commentaires

Keine Gewähr auf Vollständigkeit und
Richtigkeit der angezeigten Ausstattung.
Techn. Änderungen vorbehalten
Das Fahrzeug weist dem Alter, der Laufleistung und dem
Einsatzzweck entsprechende Gebrauchsspuren auf.
elektr. Komponenten geprüft, i. O.

Lackwerte geprüft, i. O.

TÜV SÜD Auto Partner GmbH
Gutenbergstr. 13
70771 Leinfelden-Echterdingen

Lieu d'inspection
Allane Mobility Consulting
GmbH

69190 Walldorf

Date d'inspection: 19 mai 2025

Numéro de protocole: 40962001

Date de livraison: 19 mai 2025



Informations concernant le véhicule

Constructeur	MINI	Conditions d'inspection	Suffisant
Type/Modèle	Countryman Cooper S	Kilométrage (Lu)	73 598 km
Numéro de châssis	WMW51BR0103N68867	Première immatriculation	4 août 2021

Détails de la commande:

Conformément au contrat, l'évaluation de l'état du véhicule a été réalisée sans démontage.

Identification du véhicule:

Le numéro d'identification du véhicule (NIV) a été lu et le soussigné a vérifié qu'il correspondait aux documents soumis lors de l'inspection.

Conditions d'inspection:

Les conditions permettant l'évaluation du véhicule étaient réunies.

Etat général:

Le véhicule présente des traces d'usure correspondant à son âge et son usage.



Images de présentation



Illustration 1: Incliné à l'avant



Illustration 2: Incliné à l'avant



Illustration 3: Incliné à l'arrière



Illustration 4: Incliné à l'arrière

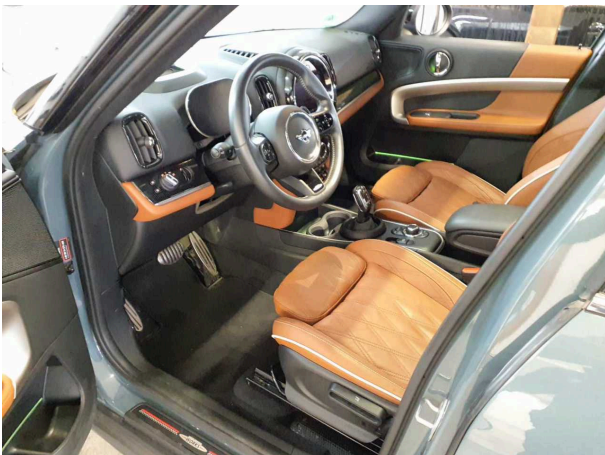


Illustration 5: Habitacle

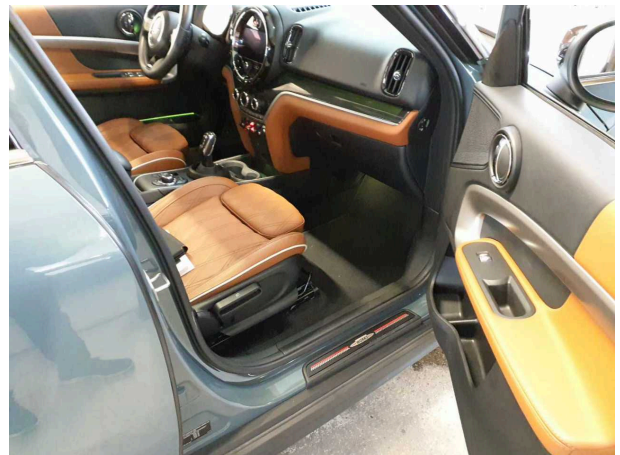


Illustration 6: Habitacle



69190 Waldorf



Illustration 7: Habitacle



Illustration 8: Habitacle



Illustration 9: Habitacle



Illustration 10: Divers



Illustration 11: Divers

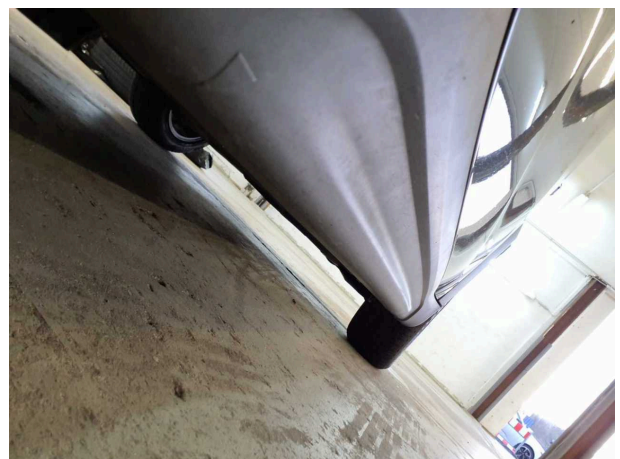


Illustration 12: Divers



69190 Walldorf



Illustration 13: Divers

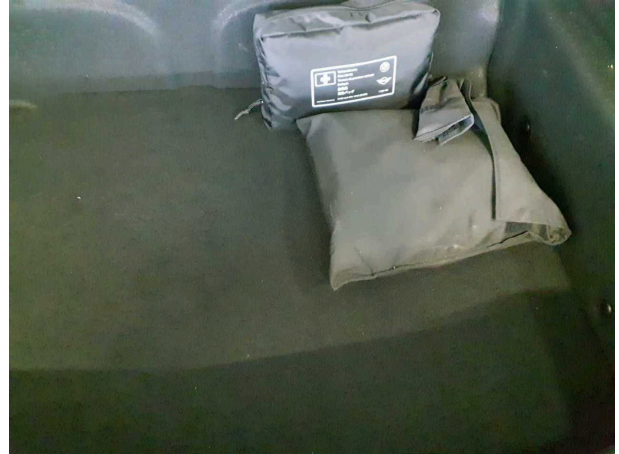


Illustration 14: Divers

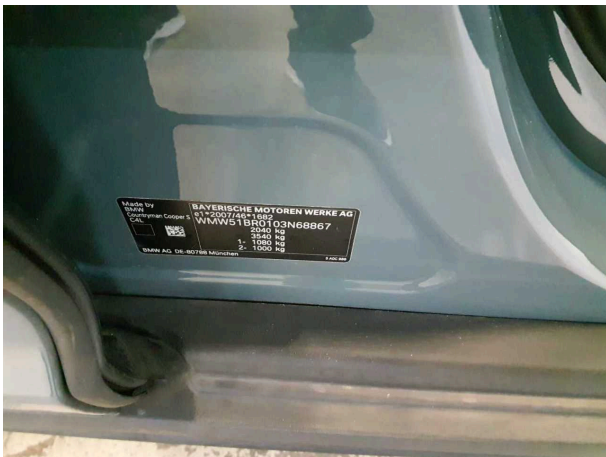


Illustration 15: Divers

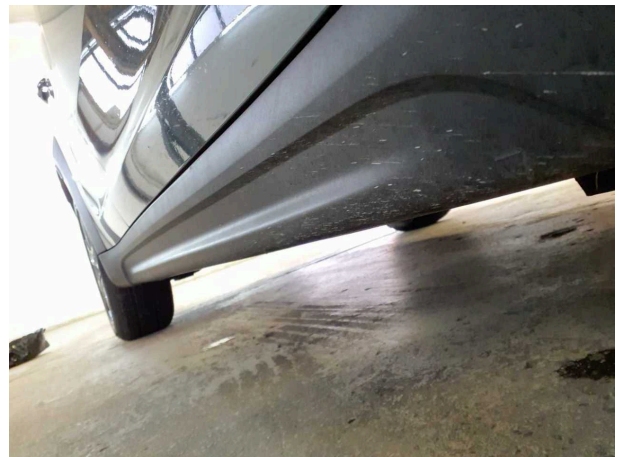


Illustration 16: Divers



Illustration 17: Divers

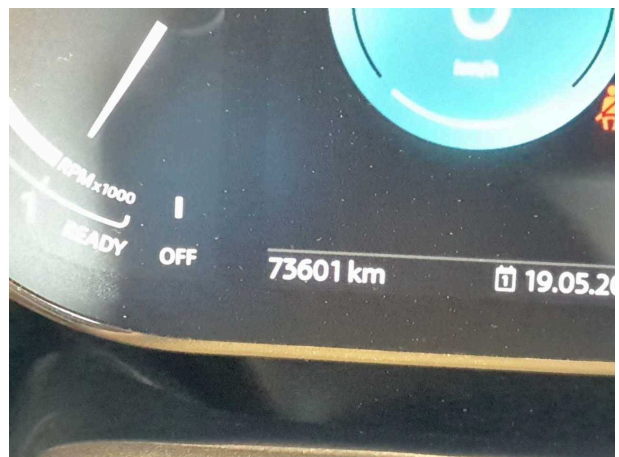


Illustration 18: Divers



69190 Walldorf

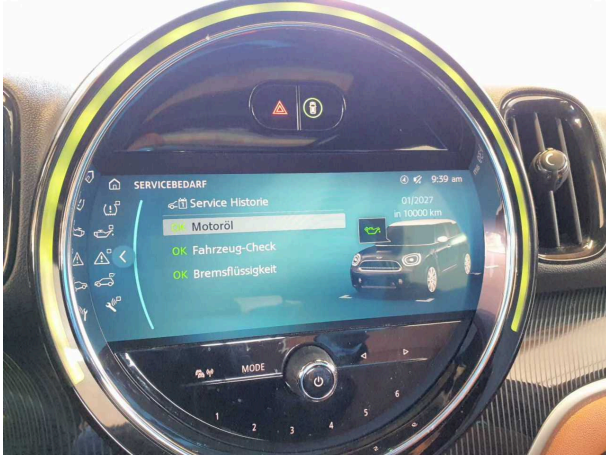


Illustration 19: Divers

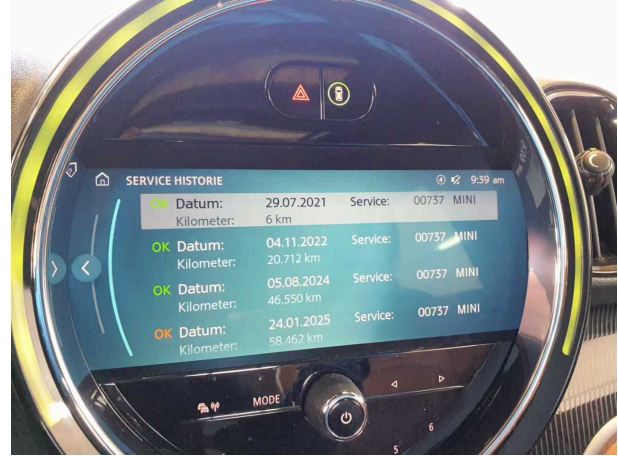


Illustration 20: Divers

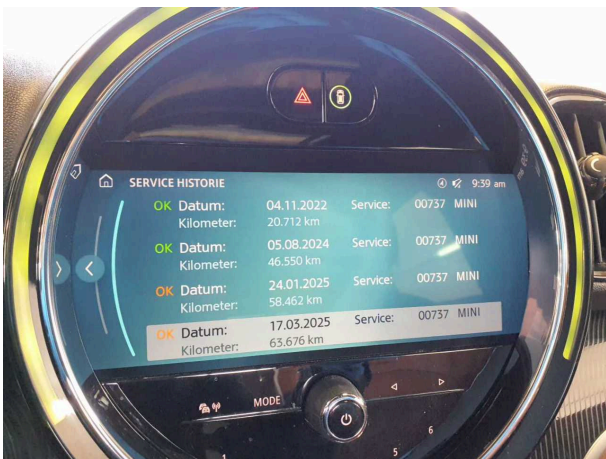


Illustration 21: Divers



Illustration 22: Divers

Photos de dommage



Dommage #1: Hayon/Porte arrière: Couvercle de coffre - Collé/avec inscriptions - Décoller/neutraliser



Dommage #1: Hayon/Porte arrière: Couvercle de coffre - Collé/avec inscriptions - Décoller/neutraliser



Dommage #2: Habillages/Protections: Bague d'enjoliveur / de décoration (Türverkleidung HR) - Eraflé - Remplacer



Dommage #2: Habillages/Protections: Bague d'enjoliveur / de décoration (Türverkleidung HR) - Eraflé - Remplacer



Dommage #3: Seuil gauche: Accès - Bosse, dommage peinture - Réparation intelligente



Dommage #3: Seuil gauche: Accès - Bosse, dommage peinture - Réparation intelligente



Domage #4: Pare-chocs avant: Becquet - Erafilé - Diminution de valeur



Domage #4: Pare-chocs avant: Becquet - Erafilé - Diminution de valeur



Domage #5: Pare-chocs avant: Pare-chocs avant - Erafilé - Réparation intelligente



Domage #5: Pare-chocs avant: Pare-chocs avant - Erafilé - Réparation intelligente



Domage #6: Rétroviseur gauche: Logement de rétroviseur - Erafilé - Remplacer



Domage #6: Rétroviseur gauche: Logement de rétroviseur - Erafilé - Remplacer



Domage #7: Siège avant: Revêtement du siège gauche - Eraflé - Remplacer



Domage #7: Siège avant: Revêtement du siège gauche - Eraflé - Remplacer



Domage #8: Pare-chocs arrière: Pare-chocs arrière - Eraflé - Réparer et repeindre



Domage #8: Pare-chocs arrière: Pare-chocs arrière - Eraflé - Réparer et repeindre



Domage #8: Pare-chocs arrière: Pare-chocs arrière - Eraflé - Réparer et repeindre



Domage #8: Pare-chocs arrière: Pare-chocs arrière - Eraflé - Réparer et repeindre



Domage #9: Vitrage: Pare-brise - Dommage causé par des cailloux - Remplacer



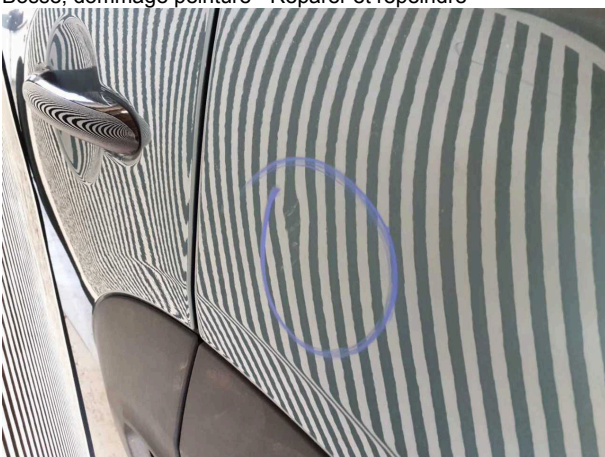
Domage #9: Vitrage: Pare-brise - Dommage causé par des cailloux - Remplacer



Domage #10: Panneau latéral arrière gauche: Paroi latérale - Bosse, dommage peinture - Réparer et repeindre



Domage #10: Panneau latéral arrière gauche: Paroi latérale... Bosse, dommage peinture - Réparer et repeindre



Domage #10: Panneau latéral arrière gauche: Paroi latérale - Bosse, dommage peinture - Réparer et repeindre

03.07.2026

Fahrzeugbeschreibung

Fahrzeug: MINI Countryman Cooper S Essential Trim Schräghecklimousine 5-türig 1998 ccm 178 PS / 131 KW bleifrei 6-Gang Manuell

Amtliches Kennzeichen:	HD -GC 2345	Fahrgestell-Nummer:	WMW51BR0103N68867
Vertrags-Nummer:	63924078	Erstzulassung:	04.08.2021
Internes KZ:	15000138	Kilometer-Stand:	0

Unfall/Schaden: Dem Verkäufer wurden keine unfallbedingten Beschädigungen am Fahrzeug angezeigt.

Ausstattung:

MINI Countryman Cooper S Essential Trim Schräghecklimousine 5-türig 1998 ccm 178 PS / 131 KW bleifrei 6-Gang Manuell

Lackierung: _____ Polsterung: _____ Telefontyp: _____

Listenpreis ohne Sonderausstattung in EUR (vor Mwst.) 0,00

Sonderausstattung in EUR (vor Mwst.):

Listenpreis gesamt in EUR (vor Mwst.) 0,00

Technische Daten

(Angaben basieren auf Herstellerangaben*)

Fahrzeug:	MINI Countryman Cooper S Essential Trim Schräghecklimousine 5-türig 1998 ccm 178 PS / 131 KW bleifrei 6-Gang Manuell		
Modelljahr:	2022		
kW / PS:	131 / 178	Hubraum:	1998
Getriebe:	Manuell	Anzahl Gänge:	6
Emissionsgruppe:	I2	CO2 (g/km):	144
durchschn. Verbr./100 Km:	6,300	Tankinhalt:	51
Max. Km/h:	225	Beschl. 0-100 Km/h in Sec.:	7,500
Leergewicht (kg):	1540	zul. Gewicht (kg):	2020

* Angaben ohne Gewähr

Unfall-/Schadenspiegel

Vertrags-Nummer: 63924078

Amtliches Kennzeichen: HD -GC 2345

Übersicht erstellt am: 03.07.2026

Für das Fahrzeug gem. o.g. Leasingvertrag, Fahrzeugtyp

MINI Countryman Cooper S Essential Trim Schräghecklimousine5-türig 1998 ccm 178 PS / 131 KW bleifrei 6-Gang Manuell

wurden uns während der Vertragslaufzeit nachfolgende Beschädigungen angezeigt:

<i>Datum</i>	<i>SNR</i>	<i>Verursacher</i>	<i>Beschädigung</i>	<i>Reparatur erfolgt *</i>	<i>Gutachten vorhanden *</i>
09.04.2026	9060001868	Endabrechnung	Schaden unbekannt	Nein	Nein

* Sofern für eine Schadennummer mehrere Beschädigungen angegeben sind, gilt der Eintrag in dieser Spalte für die gesamte Schadennummer.

Unfall-/Schadenspiegel zur Kenntnis genommen:

Datum und Unterschrift Käufer

Wartungsreport

Vertrags-Nummer: 63924078
Amtliches Kennzeichen: HD -GC 2345
Übersicht erstellt am: 03.07.2026

Für das Fahrzeug gem. o.g. Leasingvertrag, Fahrzeugtyp

MINI Countryman Cooper S Essential Trim Schräghecklimousine5-türig 1998 ccm 178 PS / 131 KW bleifrei 6-Gang Manuell

wurden uns während der Vertragslaufzeit nachfolgende Wartungen angezeigt:

<i>Datum</i>	<i>Km-Stand</i>	<i>Art der Wartung</i>
--------------	-----------------	------------------------

Wartungsreport zur Kenntnis genommen:

Datum und Unterschrift Käufer