

» Übersicht

Auftrags-Nr: 1002447546
Besichtigt am: 08.05.2026 08:38
Berichts-Nr: 10575288
FIN: VSSZZKJXRR088795



Fahrzeugansicht - diagonal
vorne links



Fahrzeugansicht - diagonal
hinten rechts



Innenraum - Cockpit mit
Laufleistung

» Fahrzeugdaten

Fahrzeugkategorie:	Personenkraftwagen
Fahrzeugart:	SUV
Hersteller:	Seat
Modell:	Ibiza
HSN / TSN:	7593 / ANR
Erstzulassungsdatum:	29.05.2024
Laufleistung:	22.783 km
Nachweis Kilometerstand:	Abgelesen
Farbe:	Reinrot
Farbe Dach:	Reinrot
Antriebsart:	Frontantrieb
Motorisierung/Kraftstoff:	Benzin
Hubraum:	1.498 ccm
Leistung:	110 kW (150 PS)
Fahrzeuglänge:	
Fahrzeughöhe:	
Fahrzeugbreite:	
Zulässiges Gesamtgewicht:	
Radstand:	
Anzahl Achsen:	2
Zylinder:	4
Schadstoffklasse:	Euro 6
Anzahl Türen:	4
Anzahl Sitze:	5
Getriebe:	Automatik 7-Gang
Polsterart:	Stoff
Interieurfarbe:	Titanschwarz
Anzahl vorhandene Schlüssel:	2

» Dokumente & Wartung

Nächste HU:	05.2026
Zulassungsbescheinigung (ZBT1 Original) vorhanden:	Ja
Zulassungsbescheinigung entgegengenommen:	Ja
Kennzeichen entgegengenommen:	Keine
Wartungsheft:	Digital
Wartungsnachweis:	Nicht prüfbar
Datum der letzten Wartung:	
Km-Stand bei letzter Wartung:	
Restlauf bis Service:	7.300 KM

» Fahrzeugausstattung

2 Leseleuchten vorn	Dreip.-Automatikgurte vorn, mit Gurt- klemmer ohne Höheneinstellung
4 Türen	Dreipunkt-Automatikgurt für mittleren Fondsitz
4 Zyl. Ottomotor 1,5L Aggr. 05E.D	Ebener Ladeboden hinten
4-Zyl.-Benzinmotor 1,5 l/110 kW TSI Grundmotor: TJ7, "TSI"	ECO-Funktion
6 Lautsprecher (passiv)	Einbau Differenzierung für Getriebe "DQ 200" -- Fahrzeugteile --
7-Gang-Automatikgetriebe "A7"	Einparkhilfe
Abdeckungen für Leichtmetallräder	Einton-Signalhorn
Abgasendrohr zweiflutig	Elektronisches Stabilisierungsprogramm (ESP)
Abgaskonzept, EU6 AP	Embleme
Abwicklung Serie	Extern, USB Typ-C nur Datenbuchse(n)
Airbag FS und BFS, ohne Knieairbag, mit BFS-Deaktivierung	Fahrprofilauswahl und konv. Dämpfer
Aktivkohlebehälter (EVAP)	Fahrzeuge mit besonderen Produktaufwer- tungsmaßnahmen
Ambientelicht Ausführung 1	Fahrzeugklassen-Differenzierung -6F0-
Antenne für AM/FM Empfang, Diversity	Federbereich 32 nur Einbausteuerung keine Bedarfsprognose
Armaturentafel Standard	Fensterheber mit Komfortschaltung und Abschaltsicherung, elektrisch
Außenspiegel links, konvex	Fertigungsablauf Standard
Außenspiegel rechts, konvex	Formteilhimmel ungeteilt
Außenspiegel, elektrisch anklappbar und elektrisch einstell- /beheizbar	FPK-Basic
Außenspiegelgehäuse lackiert	Frischlufansaugung mit Aktivkohlefilter
Ausströmer	Front Assist inkl. City ANB ohne ACC
Batterie 380A (59Ah) EFB+	Frontantrieb
Bauteilesatz ohne länderspezifische Bauvorschrift	Frontscheibe, Wärmeschutzglas
Berganfahrassistent	Frostschutz bis -25 Grad Celsius Toleranz bis -30 Grad C
Besondere Innengeräuschkämpfung	Fußgänger- und Radfahrerschutzmaßnahmen erweitert und vorausschauend
Betriebserlaubnis Nachtrag	Fußhebelwerk "Standard"
Bordliteratur in Deutsch	Gepäckraumabdeckung, klappbar
Bordwerkzeug	Gepäckraumauskleidung (Ausf.1)
Chrom-Paket	Geschwindigkeitsregelanlage plus Speed-Limiter
Climatronic mit Stauluftregelung, FCKW-frei	Gewichtsbereich 9 nur Einbausteuerung keine Bedarfsprognose
Connectivity Box: Kabellose Ladestation für Mobiltelefon	Gurtkontrolle, E-Kontakt vorn und hinten, optisch und akustisch
Dach in Wagenfarbe lackiert	Handbremshebelgriff in Leder
Dachreling, blank	Heckscheiben-Wisch-Waschanlage mit Intervallschaltung
Dämpfung hinten	Heckspoiler
Dämpfung vorn	Hinterachse "Standard"
Datenträger für EU, integriert	Höheneinstellung, manuell, für Vordersitze
Dekor-Einlagen	Innenleuchte im Fußraum vorn und hinten
Differenzialsperre (XDS) Dynamische Traktions Hilfe	Instrumenteneinsatz, Anzeige in KM/H
Digitaler Radioempfang	Kältemittel R1234yf
Drehstromgenerator 140 A	Kartenmaterial (Mapcare) (Europa)
Dreip.-Automatikgurte hinten außen mit ECE-Label	

Kein Sonderfahrzeug, Standard-Ausführung	Ohne Gepäck-Netze/Taschen an Rückenlehnen
Keine Aktionsausführung	Ohne Individualeinbau
Kindersitzverankerung für Kindersitzsystem ISO FIX	Ohne Kamerasysteme/Umfeldsensorik
Komforttelefonie, ohne Außenantennenanbindung	Ohne Lehnenentriegelung für Vordersitze
Kopfstützen hinten (3 Stück)	Ohne Lendenwirbelstütze in den Sitzlehnen
Kopfstützen vorn	Ohne Lichtassistent
Kraftstoffsystem Otto-Einspritzer (Tropicalisiert)	Ohne Mittelarmlehne vorn
Landesverkaufsprogramm Deutschland	Ohne Nebelscheinwerfer
LED- Hauptscheinwerfer mit Linse	Ohne Oberflächenschutz mit zusätzlichen Transportschutzmaßnahmen
Ledersportmultifunktionslenkrad mit Tiptronic	Ohne Scheinwerferreinigungsanlage
LED-Kennzeichenbeleuchtung	Ohne Schubladen unter den Vordersitzen
Leichtmetallräder 6 1/2J x 17	Ohne Sitzheizung
Lenksäule, axial u. vertikal einstellbar	Ohne Sonderspezifikationen
Leuchtwertenregulierung, autom. dynamisch (reguliert sich im Fahrbetrieb)	Ohne Spurwechselassistent
Linkslenker	Ohne Überführungsausrüstung
Mirror Link plus Wireless "App" plus RSE (Vorbereitung)	Ohne UNECE CS&SU
Mit Multifunktionskamera	Ohne Verbandmaterial, ohne Warndreieck
Modul Boden hinten Ausführung 1	Ohne Verkehrszeichenerkennung
MPV	Ohne Wärmespeicher/Zusatzheizung
Müdigkeitserkennung	Ohne Waschwasser-Standanzeige
Navigationsgerät-High	Ohne zus. Triebwerks-Unterschutz
Navigationsystem	Ohne Zusatz-/Standheizung
Nebelschlussleuchte	Ohne zusätzliche Bereifung
Nicht Heissland	Online-Dienst, mit OCU, mit Head Unit Codierung, ohne WFS-Verbund
Nichtraucherausführung	Optionsinfotainment (MIB3)
Normalausführung	Pan-European-eCall
Normal-Lackierung	Pannen-Set
Normalluftfilter	Preisnachlass-Paket
Normalsitze vorn	Radschrauben mit Diebstahlsicherung (nicht abschließbar)
Ohne 2. Batterie	Radstand
Ohne alternativ-Antriebssystem	Rechtsverkehr
Ohne Anhängervorrichtung	Regionscode " ECE " für Radio
Ohne Applikationen	Reifen 205/55 R17 91V Super- Rollwiderstandsoptimiert, Generation 2
Ohne Aufnahmevorrichtung im Kofferraum	Reifen ohne Festlegung der Reifenmarke
Ohne beheizbare Scheibenwaschdüsen	Reifendruckkontrolle
Ohne besondere Farbausstattung	Rücksitzbank ungeteilt, Lehne geteilt umlegbar
Ohne besondere Karosseriemaßnahmen	SBBR-Leuchte in LED-Technik
Ohne CD-Wechsler/CD-Player	Schalthebelknopf/-Griff in Leder
Ohne Dacheinsatz (Volldach)	Scheiben seitlich und hinten in Wärmeschutzverglasung
Ohne erweitertem Sicherheitssystem	Scheibenbremsen hinten (Geomet D)
Ohne Feuerlöscher	Scheibenbremsen vorn (Geomet D)
Ohne Fußmatten	Scheibenwischer-Intervallschaltung mit Licht/Regensensor

Schriftzugsatz

SEAT "Full LED"

SEAT CONNECT gen3 - Medien & Internet (Online-Infotainment)

SEAT CONNECT gen3 - Sicherheit & Service, Remote-Zugriff und Online-Infotainment

Seitenairbag vorn, mit Kopfairbag

Seitenschutzleiste

Serienkraftstoff-Erstbefüllung

Serviceanzeige 30000 km oder 2 Jahre (variabel)

Servolenkung

Sicherheitsinnenspiegel automatisch abblendbar

Sitzbezüge in Stoff

Sonderpreis

Sonnenblenden mit Spiegel, Airbag-Label auf Beifahrersonnenblende

Spezielles Typschild für EG für M1-Pkw

Sprachsteuerung

Spurhalteassistent

Stabilisator vorn

Standard-Klimazonen

Start/Stop-Anlage mit Rekuperation

Stoßfänger Komfort, mit Chromleiste

Tagesfahrlicht mit Assistenzfahrlicht u. Coming- Leaving-home Funktion manuell

Top-Sport-Ausstattung

Trägerfrequenz 433,92 bis 434,42 MHz

Tür und Seitenverkleidung

Typprüfland Deutschland

Typzeichen und Firmenemblem

Überhang hinten, kurz

Variante

Version Standard plus

Wartungsintervallverlängerung

Wegfahrsperrung elektronisch

Werksinterne Steuerung Selbstabholer

Zentralverriegelung m. FunkfernbedienungInnenbetätigung ohne Safesicherung

Zierleisten blank

Zus. Karosserieabdeckung am Radlauf und am seitlichen Schweller

» Bereifung

MONTIERTE BEREIFUNG

Hersteller	Ort	Position	Typ	Felge	Dimension	Profiltiefe
Continental	Vorne	Links	Sommer	Aluminium	205/55 R 17 91 V	5,0 mm
Continental	Vorne	Rechts	Sommer	Aluminium	205/55 R 17 91 V	5,0 mm
Continental	Hinten	Links	Sommer	Aluminium	205/55 R 17 91 V	6,0 mm
Continental	Hinten	Rechts	Sommer	Aluminium	205/55 R 17 91 V	5,0 mm

Reifen zulässig: Ja

Reifen verkehrssicher: Ja

ERSATZ-/NOTRAD & ZUBEHÖR

Bordwerkzeug vorhanden: Ja

Tirefit vorhanden: Ja

Tirefit Ablaufdatum: 10.2027

Kompressor vorhanden: Ja

» Wertmindernde Faktoren

Nr	Bauteil	Schadensbeschreibung	Reparaturempfehlung
1	Einstiegsschweller hinten links	Kratzer	Smart Repair
2	Vorbereitungszeit Kleinteil-Lackierung	Lack Vorbereitung	Ausführen

» Gebrauchsspuren

Das Fahrzeug weist dem Alter, der Laufleistung und dem Einsatzzweck entsprechende Gebrauchsspuren auf.

» Merkantile Wertminderung

Vorschäden bekannt:	Nein
Vorschäden feststellbar:	Nein
Nachlackierungen vorhanden:	Nein
Lackschichtdickenmessung durchgeführt:	Ja - ohne Auffälligkeiten/Abweichungen

ERGEBNISSE DER LACKSCHICHTDICKENMESSUNG

Die Messwerte lagen im üblichen Bereich.

Pro Bauteil wurden mindestens 3 Messungen durchgeführt.

» Hinweise zum Zustandsbericht

Angaben zum Auftrag und zum Bewertungsumfang:

Es wurde der Auftrag erteilt, einen Zustandsbericht über das beschriebene Fahrzeug zu erstellen.

Die Fahrzeugzustandsbewertung erfolgte auftragsgemäß auf Basis der vom Auftraggeber vorgegebenen Standards für Fahrzeugbewertungen. Die Feststellungen im Einzelfall trifft der Sachverständige aufgrund eigener Sachkunde und nach eigenem sachverständigen Ermessen.

Fahrzeug-Identifizierung:

VSSZZKJXRR088795

FIN abgelesen und stimmt mit Unterlagen überein

Allgemeinzustand:

Gepflegter Allgemeinzustand

Besichtigungsbedingungen:

Nässe, Eingeschränkt

Hebebühne/Hubmittel benutzt:

Ja

Motorenlauf durchgeführt:

Ja

Fahrprobe durchgeführt:

Nein

» Sonstige Bemerkungen

Vorliegendes Exemplar wurde auf elektronischem Wege erzeugt. Es ist ohne Originalunterschrift gültig.

» Ansichtsfotos



Fahrzeugansicht - diagonal vorne links



Fahrzeugansicht - diagonal vorne rechts



Fahrzeugansicht - diagonal hinten links



Fahrzeugansicht - diagonal hinten rechts



Innenraum - Cockpit mit Laufleistung



Equipment - Bordwerkzeug



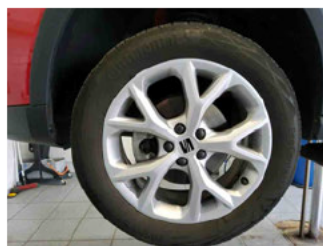
Seitenansicht - Schweller links



Seitenansicht - Schweller rechts



Fahrzeug - Typenschild/Fahrgestellnummer



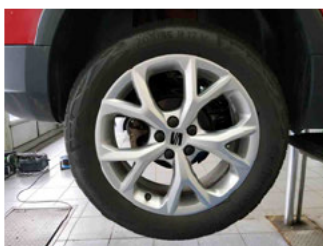
Räder - Rad montiert vorne links



Räder - Rad montiert vorne rechts



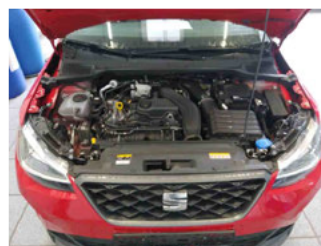
Räder - Rad montiert hinten links



Räder - Rad montiert hinten rechts



Innenraum - Mittelkonsole



Fahrzeug - Motorraum offen



Equipment - Boardmappe/ Securitybag

Zustandsbericht

- Protokoll der Fahrzeugbewertung -

Berichts-Nr: 10575288
vom: 08.05.2026



Innenraum - Kofferraum



Fahrzeug - abgegebene ZB1



Fahrzeug - Serviceunterlagen /
Wartungsnachweis



Innenraum - vorne



Innenraum - hinten



Räder - Haltbarkeitsdatum
Tirefit



Innenraum -
Navigationsgerät/Radio

» **Beschädigungsfotos**

WERTMINDERNDE FAKTOREN

1 - Einstiegsschweller hinten links - Kratzer - Smart Repair



2 - Vorbereitungszeit Kleinteil-Lackierung - Lack Vorbereitung - Ausführen